

projekt druku nr 906 „a”

Uchwała Nr
Rady Miejskiej w Prudniku
z dnia2010 r.

w sprawie przystąpienia do sporządzenia miejscowego planu zagospodarowania przestrzennego części wsi Szybowice, części wsi Mieszkowice i części wsi Rudziczka

Na podstawie art. 14 ust. 1, 2, 4 ustawy z dnia 27 marca 2003 r. o planowaniu i zagospodarowaniu przestrzennym (Dz. U. Nr 80, poz. 717, z 2004r. Nr 6, poz.41, Nr 141, poz.1492, z 2005r. Nr 113, poz.954, Nr 130, poz.1087, z 2006r. Nr 45, poz.319, Nr 225, poz. 1635, z 2007r. Nr 127, poz.880, z 2008 r. Nr 199, poz. 1227, Nr 201, poz. 1237, Nr 220, poz. 1413 oraz z 2010r. Nr 24, poz. 124) Rada Miejska w Prudniku uchwala co następuje:

§1

Przystępuje się do sporządzenia miejscowego planu zagospodarowania przestrzennego części wsi Szybowice, części wsi Mieszkowice i części wsi Rudziczka w granicach określonych na załączniku graficznym, który stanowi integralną część uchwały.

§2

Wykonanie uchwały powierza się Burmistrzowi Prudnika.

§3

Uchwała wchodzi w życie z dniem podjęcia.

*Bez mojej
formalno-prawnych*

RADCA PRAWNY

[Signature]
mgr Lidia Wojcieszak

Analiza zasadności przystąpienia do sporządzenia miejscowego planu zagospodarowania przestrzennego części wsi Szybowice, części wsi Mieszkowice i części wsi Rudziczka (zgodnie z art. 14 ust. 5 ustawy z dnia 27 marca 2003 r. o planowaniu i zagospodarowaniu przestrzennym)

ANALIZA ZASADNOŚCI PRYZYSTĄPIENIA DO SPORZĄDZENIA miejscowego planu zagospodarowania przestrzennego

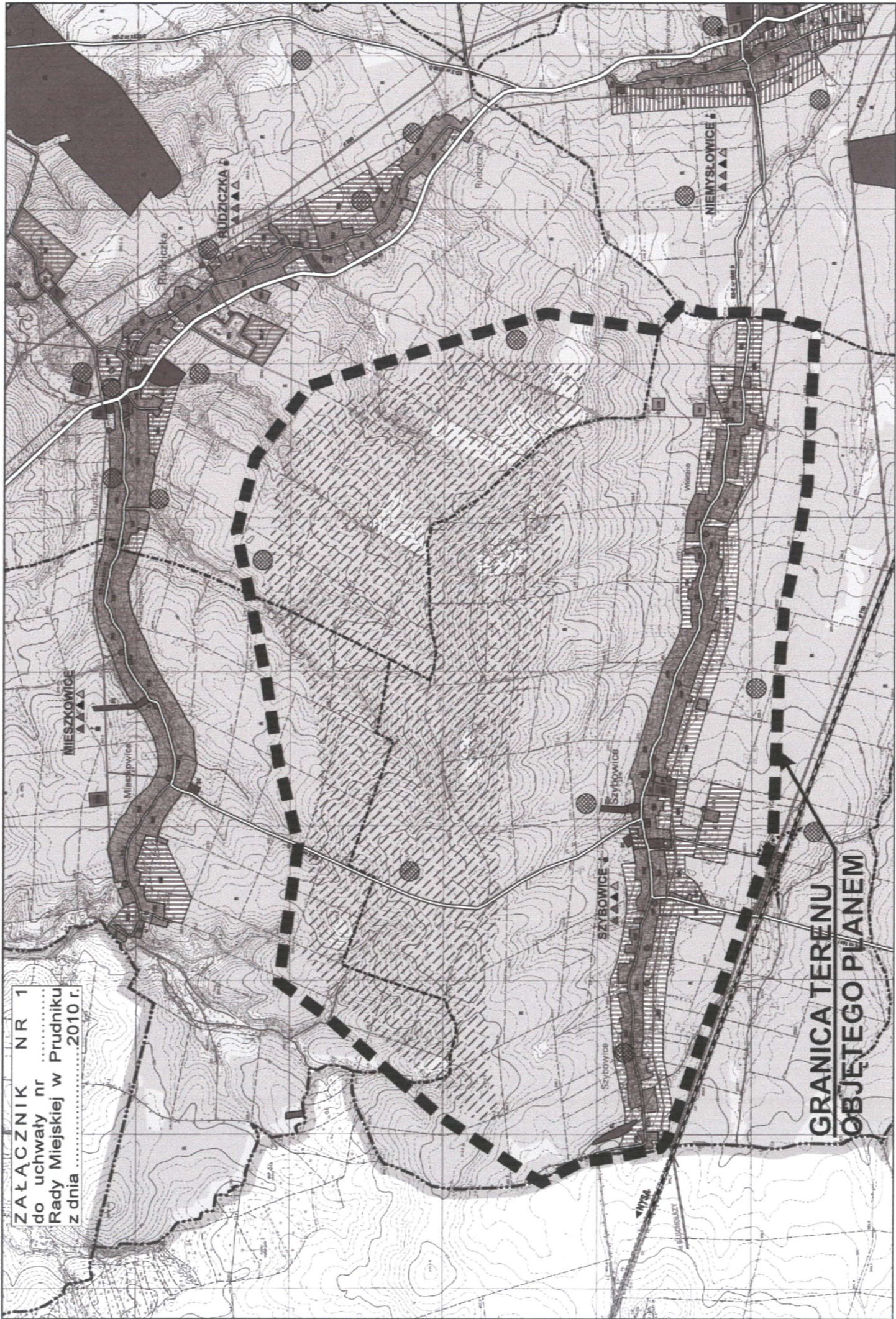
ZASADNOŚĆ PRYZYSTĄPIENIA DO SPORZĄDZENIA PLANU I PRZEWIDYWANE ROZWIĄZANIA.

Potrzeba sporządzenia miejscowych planów określona została w obowiązującym studium uwarunkowań i kierunków zagospodarowania przestrzennego gminy Prudnik uchwalonym uchwałą NR LII/789/2010 z dnia 26 lutego 2010 r. RM w Prudniku w odniesieniu dla terenów otwartych przewidzianych pod energetykę wiatrową oraz obszaru zurbanizowanego wsi Szybowice. Dla realizacji farmy wiatrowej wymagane jest opracowanie planu miejscowego określającego m.in. warunki lokalizacji turbin wiatrowych z uwzględnieniem min. 800m strefy buforowej od terenów zabudowanych, pozostawionej w użytkowaniu rolnym. Ze względu na sąsiedztwo wsi Szybowice, zasadne jest również objęcie planem terenów zabudowanych wsi. Umożliwi to uporządkowanie i stworzenie warunków dla rozwoju przestrzennego wsi. Podjęcie sporządzenia planu uznaje się więc w pełni za zasadne.

ZGODNOŚĆ PRZEWIDYWANYCH ROZWIĄZAŃ Z USTALENIAMI STUDIUM UWARUNKOWAŃ ZAGOSPODAROWANIA PRZESTRZENNEGO GMINY PRUDNIK

W wyniku dokonanej analizy zasadności przystąpienia do planu oraz zgodności przewidywanych rozwiązań z ustaleniami obowiązującego studium uwarunkowań i kierunków zagospodarowania przestrzennego gminy Prudnik NR LII/789/2010 z dnia 26 lutego 2010 r. – stwierdza się zgodność przewidywanych rozwiązań z ustaleniami studium. Integralną częścią uchwały jest załącznik graficzny przedstawiający granice obszaru objętego projektem uchwały o przystąpieniu do sporządzenia miejscowego planu zagospodarowania przestrzennego.

ZAŁĄCZNIK NR 1
do uchwały nr
Rady Miejskiej w Prudniku
z dnia 2010 r.



**GRANICA TERENU
OBJĘTEGO PLANEM**