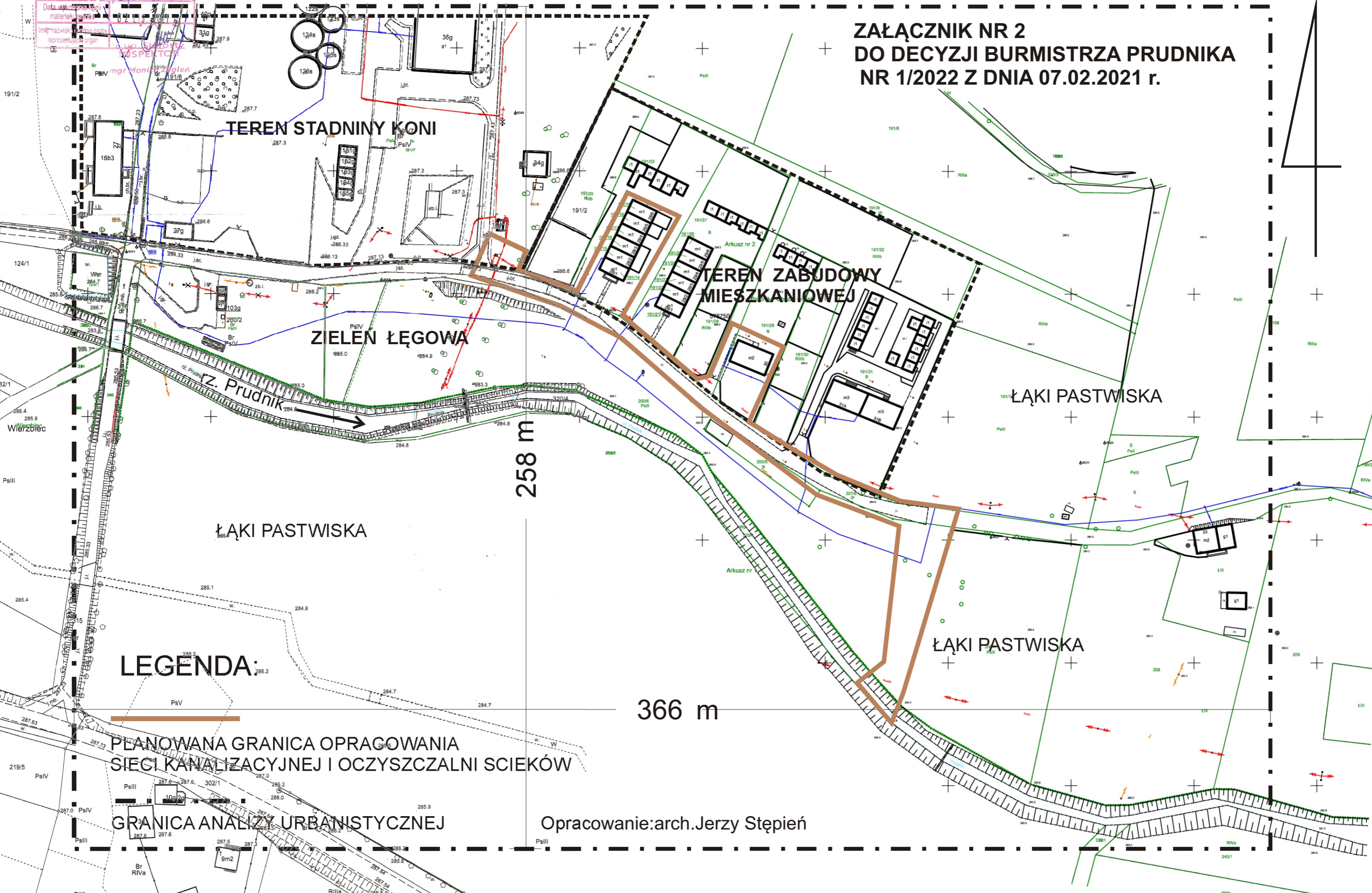


Rodzaj organu prowadzącego postępowanie
zabudowę gospodarczy i kartograficzny
Starosta Prudnicki
Identyfikator ewidencyjny
materiału zasobu P.1610.2014.M7
Nazwa materiału zasobu mapa zasadnicza
Data wykonania decyzji
materiału zasobu 02.11.2021
Imię, nazwisko i adres osoby
reprezentującej organ

**ZAŁĄCZNIK NR 2
DO DECYZJI BURMISTRZA PRUDNIKA
NR 1/2022 Z DNIA 07.02.2021 r.**



TEREN STADNINY KONI

**TEREN ZABUDOWY
MIESZKANIOWEJ**

ZIELEŃ ŁĘGOWA

ŁĄKI PASTWISKA

ŁĄKI PASTWISKA

ŁĄKI PASTWISKA

LEGENDA:

**PLANOWANA GRANICA OPRACOWANIA
SIECI KANALIZACYJNEJ I OCZYSZCZALNI SCIEKÓW**

GRANICA ANALIZY URBANISTYCZNEJ

258 m

366 m

Opracowanie: arch. Jerzy Stępień