

INWENTARYZACJA – RZUT PIWNIC
Propozycja lokalizacji węzła CO
BUDYNEK UL. KOŁŁATAJA 19

inz. Andrzej Korzus

uprawn. bud. nr 261/82
nr. rej. 15510

WYKONAL:

BUDOSERWIS Z.U.H. SP. Z O.O.
41-500 CHORZÓW, UL. KOŚCIUSZKI 31

TEMAT:

INWENTARYZACJA POWIERZCHNIOWA LOKALU MIESZKALNEGO
PRUDNIK UL. KOŁŁATAJA 19/2

TYTUŁ RYSUNKU:

RZUT POZIOMY PIWNICY

SKALA:

1:100

DATA SPORZĄDZENIA:

04.03.2009r

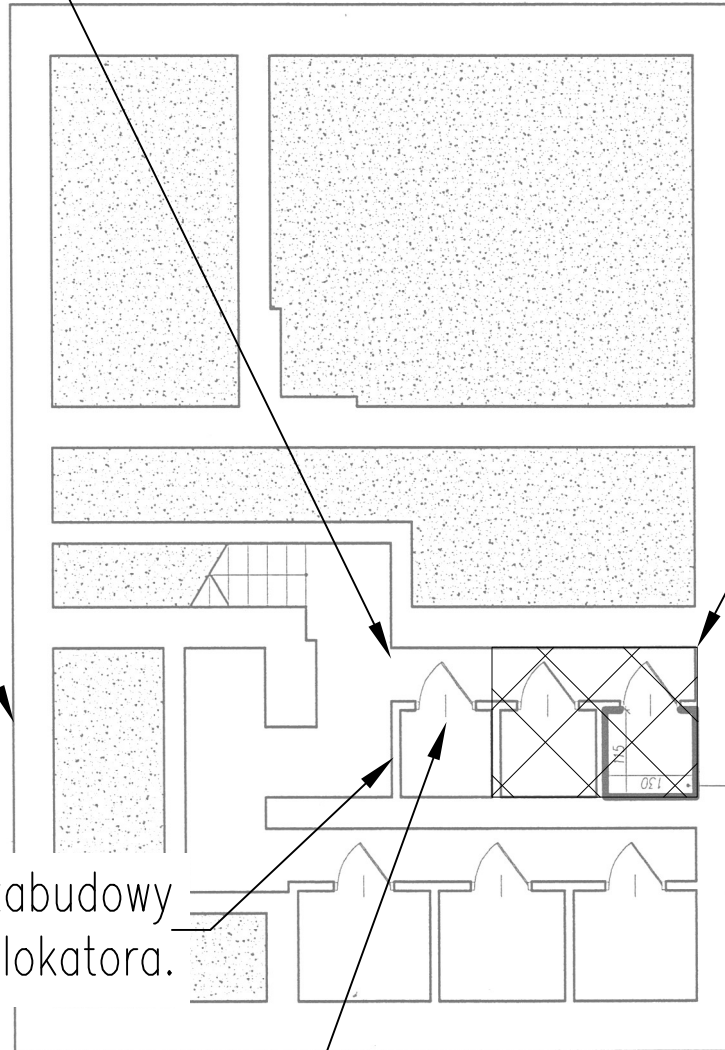
Miejsce wejścia
przyłącza CO

Miejsce na drzwi
do węzła CO

Proponowana lokalizacja
węzła ciepłego CO

Nowe miejsce zabudowy
drzwi do piwnicy lokatora.

Otwór drzwiowy
do zamurowania



Piwnica
0,75 m²
H<2,20m