

Starostwo Powiatowe w Prudniku
**POWIATOWY OŚRODEK DOKUMENTACJI
 GEODEZYJNEJ I KARTOGRAFICZNEJ**
 48-200 Prudnik, ul. Parkowa 10
 Tel. 77 436-30-48

Podpisuje się, że niniejszy dokument został opracowany
 w wyniku prac geodezyjnych i kartograficznych, których rezultaty
 zawiera operat techniczny wpisany do ewidencji materiałów państwowego
 zasobu geodezyjnego i kartograficznego

Organ prowadzący państwowy
 zasób geodezyjny i kartograficzny **Starosta Prudnicki**

Identyfikator ewidencyjny
 materiału zasobu
 operatu technicznego: **P.1610.2019.683**

Data wpisania operatu technicznego
 do ewidencji
 materiałów zasobu
 geodezyjnego i kartograficznego: **2 0 GRU 2019**

Imię, nazwisko i podpis osoby
 reprezentującej organ

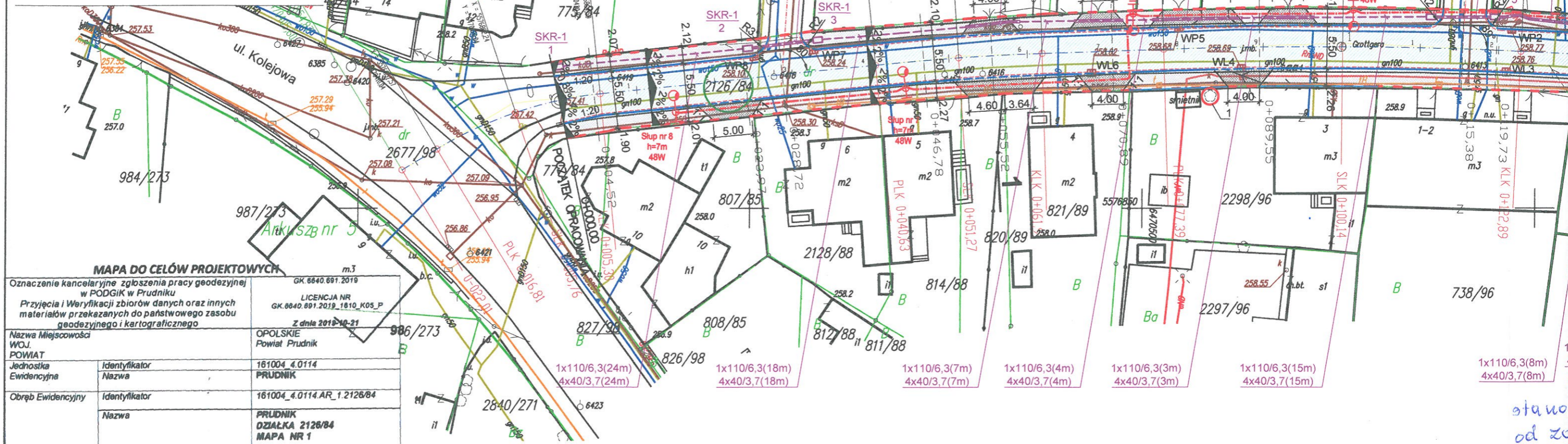
**mgr inż. Dorota Małkowska
 GEODETA POWIATOWY**

Luk W1
 R= 50,00
 g[g]= 28,1564
 L= 22,11
 T= 11,24
 B= 1,25
 X(N)= 5576863,44
 Y(E)= 6470419,64

Luk W2
 R= 300,00
 g[g]= 846/88
 L= 27,29
 T= 11,69
 B= 0,19
 X(N)= 5576869,40
 Y(E)= 6470476,54

Luk W3
 R= 907/96
 g[g]= 3,0025
 L= 45,51
 T= 22,77
 B= 0,45
 X(N)= 5576870,05
 Y(E)= 6470525,40

Prudnik - Miasto
 Miasto Prudnik
 Arkusz nr 1



MAPA DO CELÓW PROJEKTOWYCH

Oznaczenie kancelaryjne zgłoszenia pracy geodezyjnej w PODGIK w Prudniku		GK.6640.691.2019
Przyjęcie i weryfikacji zbiorów danych oraz innych materiałów przekazanych do państwowego zasobu geodezyjnego i kartograficznego		LICENCJA NR GK.6640.691.2019_1810_K05_P
Nazwa Miejscowości		OPOLSKIE Powiat Prudnik
WOJ. POWIAT		
Jednostka Ewidencyjna	Identyfikator Nazwa	161004_4.0114 PRUDNIK
Obrób Ewidencyjny	Identyfikator	161004_4.0114.AR_1.2126/84
	Nazwa	PRUDNIK DZIAŁKA 2126/84 MAPA NR 1
Skala Mapy		1:500
Nazwa Układu Współrzędnych	Prostokątnych płaskich "2000"	
	Układu wysokości	Kronstadt 86
	Sporządź#	2019-11-26
Oznaczenie granic obszaru, który był przedmiotem aktualizacji		
Informacje o skutkach geodezyjnych mających wpływ na zagospodarowanie gruntów, zlokalizowanych w granicach projektowanej inwestycji		
NIE MA ZNACZENIA DLA INWESTYCJI		
WYKAZANA NA NINIEJSZEJ MAPIE GRANICA DZIAŁKI 2126/84 NIE ZOSTAŁA USTALONA I OKREŚLONA Z WYMAGANĄ DOKŁADNOŚCIĄ POMIARU. MAPA MOŻE SŁUżyć DO PROJEKTOWANIA BUDYNKÓW W ODLEGŁOŚCI WIĘKSZEJ NIŻ 4 METRY OD GRANIC NIERUCHOMOŚCI.		
SPOSÓB OPRAWNIENIA MAPY	MAPA ZASADNICZA	
inż. Jaskiewicz Stanisław (nazwa firmy i nazwisko wykonawcy)		
ZAKŁAD USŁUG GEODEZYJNYCH mgr inż. Stanisław Jaskiewicz 48-200 PRUDNIK SKRZYPIEC 91 3464 tel. 77 436 30 07 kom. 604 520 754, 509 828 466 NIP 735 118 30 81		

- ISTNIEJĄCA NAPOWIETRZNA LINIA ENERGETYCZNA
- ISTNIEJĄCA SIĘC ENERGETYCZNA
- ISTNIEJĄCA SIĘC TELEKOMUNIKACYJNA PODZIEMNA
- ISTNIEJĄCA NAPOWIETRZNA SIĘC TELEKOMUNIKACYJNA
- ISTNIEJĄCA SIĘC KANALIZACJI SANITARNEJ
- ISTNIEJĄCE WPUSTY DESZCZOWE
- ISTNIEJĄCA SIĘC WODOCIĄGOWA
- ISTNIEJĄCA SIĘC GAZOWA
- DRZEWO DO ZABEZPIECZENIA

- OZNACZENIA - PROJ. CZĘŚĆ ENERGETYCZNA**
- Projektowana linia oświetleniowa NA2XY-J 4x35mm² w rurze ochronnej DVK fi 75, przy przejściu przez drogę rura SRS fi 75
 - Proj. słup: 7 m, kolor INOX C45, wysięgnik: typ 1/0,95/5, oprawy LED prog. 48W
 - Proj. słup na przejściu dla pieszych: 6 m, kolor INOX C45, wysięgnik: typ 1/0,95/5, oprawy: LED prog. 45W dla przejść dla pieszych

- OZNACZENIA - PROJ. KANAŁ TECHNOLOGICZNY**
- PROJ. RURA OSŁONOWA HDPE 125/7,1 (dla rur opto)
 - PROJEKTOWANA STUDNIA KABLOWA TYP / KOLEJNY NUMER
 - 1x110/6,3(8m) PROJEKTOWANY KANAŁ TECHNOLOGICZNY ILOŚĆ RUR x ŚREDNICA (DŁUGOŚĆ ODCINKA)

- PROJEKTOWANA NAW. DROGI Z BETONU ASF. GR. 9cm
- PROJEKTOWANA NAW. CHODNIKA Z KOSTKI BET. GR 8 cm
- PROJEKTOWANA NAW. ZJAZDÓW Z KOSTKI BET. GR 8 cm
- PROJEKTOWANY KRAWĘŻNIK BETONOWY 15x22x100 cm
- PROJ. KRAWĘŻNIK BETONOWY NAJAZDOWY 15x22x100 cm
- PROJEKTOWANE OBRZEŻE BETONOWE 8x30x100 cm
- PROJEKTOWANY ŚCIEK PRZYKRAWĘŻNIKOWY SZER. 0,20 m
- LINIA ROZGRANICZAJĄCA TEREN INWESTYCJI
- GRANICA TERENU NIEZBEDNEGO DLA OBIEKTÓW BUDOWLANYCH
- DZIAŁKI PASA DROGOWEGO ZAJĘTE POD INWESTYCJĘ
- CZASOWE ZAJĘCIE DZIAŁEK

stanowisko od za i wa