

Projekt

z dnia 20 maja 2021 r.

Zatwierdzony przez

**UCHWAŁA NR
RADY MIEJSKIEJ W PRUDNIKU**

z dnia 2021 r.

**w sprawie przystąpienia do sporządzenia miejscowego planu zagospodarowania przestrzennego miasta
Prudnika**

Na podstawie art. 18 ust. 2 pkt 5 ustawy z dnia 8 marca 1990 r. o samorządzie gminnym (Dz. U. z 2020 r. poz. 713, 1378) i art. 14 ust. 1, 2 i 4, ustawy z dnia 27 marca 2003 r. o planowaniu i zagospodarowaniu przestrzennym (Dz. U. z 2021 r., poz. 741, 784) Rada Miejska w Prudniku uchwala, co następuje:

§ 1. Przystępuje się do sporządzenia miejscowego planu zagospodarowania przestrzennego miasta Prudnika w granicach określonych na załącznikach graficznych, które stanowią integralną część uchwały:

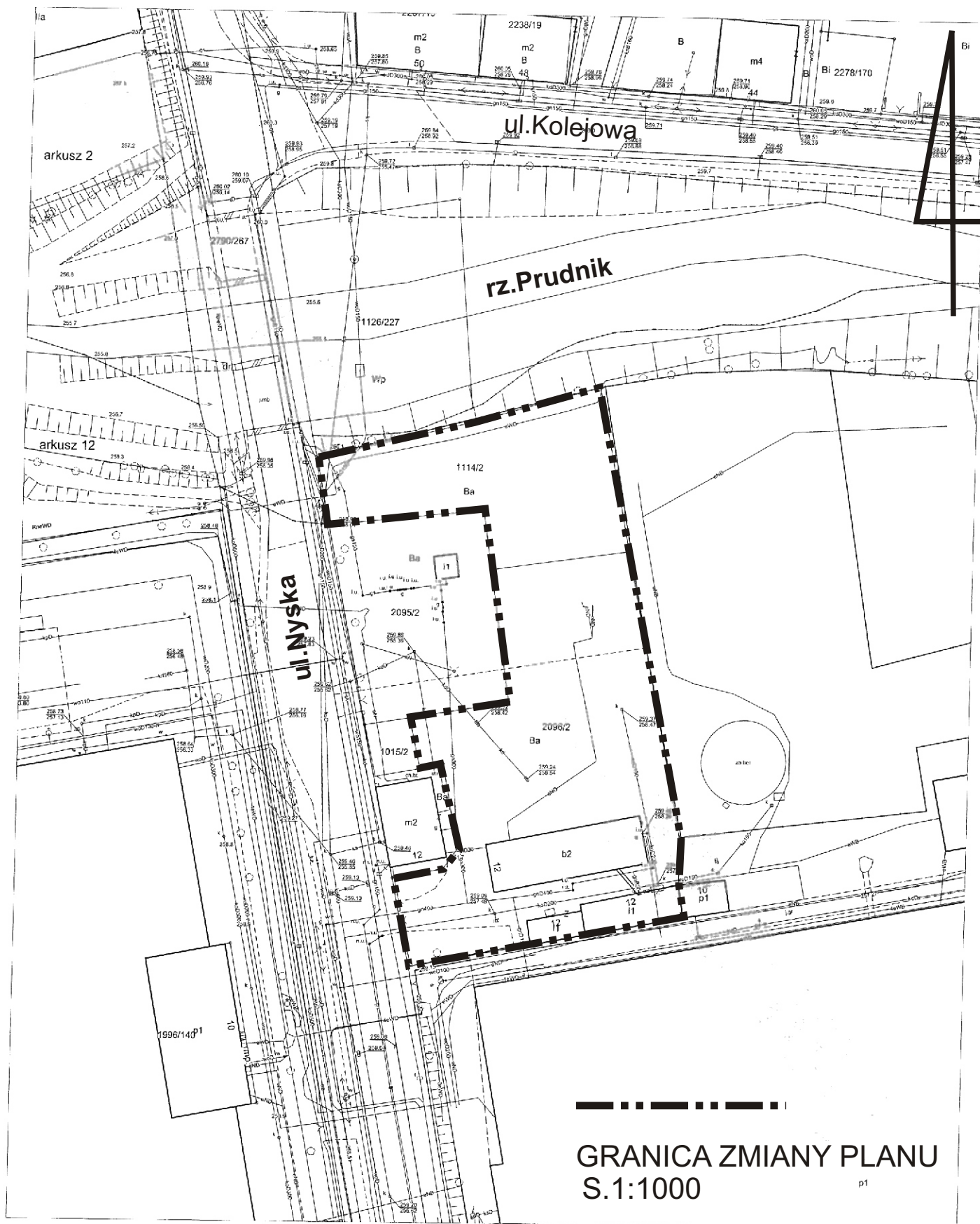
- 1) załącznik nr 1 - ul. Nyska, działki oznaczone w ewidencji gruntów numerami pomiarowymi: 1114/2 i 2096/2 k.m.9;
- 2) załącznik nr 2 - ul. Nyska, część działek oznaczonych w ewidencji gruntów numerami pomiarowymi: 526/10, 527/10, 961/10 k.m.1;
- 3) załącznik nr 3 - ul. Powstańców Śl., działki oznaczone w ewidencji gruntów numerami pomiarowymi: 528/195, 2047/191, 2049/191 i część działki 2119/195 k.m.1;
- 4) załącznik nr 4 - ul. Piastowska 18, część działek oznaczonych w ewidencji gruntów numerami pomiarowymi: 508/58, 2077/60, 703/59 k.m.9; i działka 1985/60 k.m.9;
- 5) załącznik nr 5 - al. Miła, część działek oznaczonych w ewidencji gruntów numerami pomiarowymi: 638/58, 639/58, 507/57 k.m.7;
- 6) załącznik nr 6 - ul. Kościuszki, działka oznaczona w ewidencji gruntów numerem pomiarowym 2533/18 k.m.2;
- 7) załącznik nr 7 - ul. Ogrodowa, działki oznaczone w ewidencji gruntów numerami pomiarowymi: 1026/10, 1028/10, 1029/10, 1031/10, 1033/10 k.m.9;
- 8) załącznik nr 8 - ul. Parkowa 10, działki oznaczone w ewidencji gruntów numerami pomiarowymi: 587/219, 1006/218 k.m.9;
- 9) załącznik nr 9 - ul. Kościuszki 55, część działki oznaczonej w ewidencji gruntów numerem pomiarowym 2580/41 k.m.2;
- 10) załącznik nr 10 - ul. Piastowska 69, działki oznaczone w ewidencji gruntów numerami pomiarowymi: 592/114, 593/114, i część działek: 113, 115, 116, 117, 684/119, 120;
- 11) załącznik nr 11 - działki oznaczone w ewidencji gruntów numerami pomiarowymi 2143/2135, 2144/2135, 2145/2135, 2146/2135 oraz części działek 2139/2135, 2091/156, 1240/154, 995/153, 1529/152, 1527/152, 1525/152, 1523/152, 1521/152, 1519/152, 1517/152, 1515/152, 1513/152, 1511/152, 1509/152, 1507/152, 1505/152 k.m.6;
- 12) załącznik nr 12 - działki oznaczone w ewidencji gruntów numerami pomiarowymi: 2093/172, 2095/172, 1544/172, 1546/172, 1548/172, 1550/172, 1552/172, 1554/172, 1459/173, 1456/173, 1453/174, 1647/174, 1649/173, 1651/173, 2107/172, 2105/172, 2103/172, 2101/172, 2099/172, 2097/172 oraz części działek: 2126/172, 2106/172, k.m.6.

§ 2. Traci moc uchwała Rady Miejskiej w Prudniku Nr XXXVI/630/2021 z dnia 24 lutego 2021r. w sprawie przystąpienia do sporządzenia zmiany miejscowego planu zagospodarowania przestrzennego miasta Prudnika.

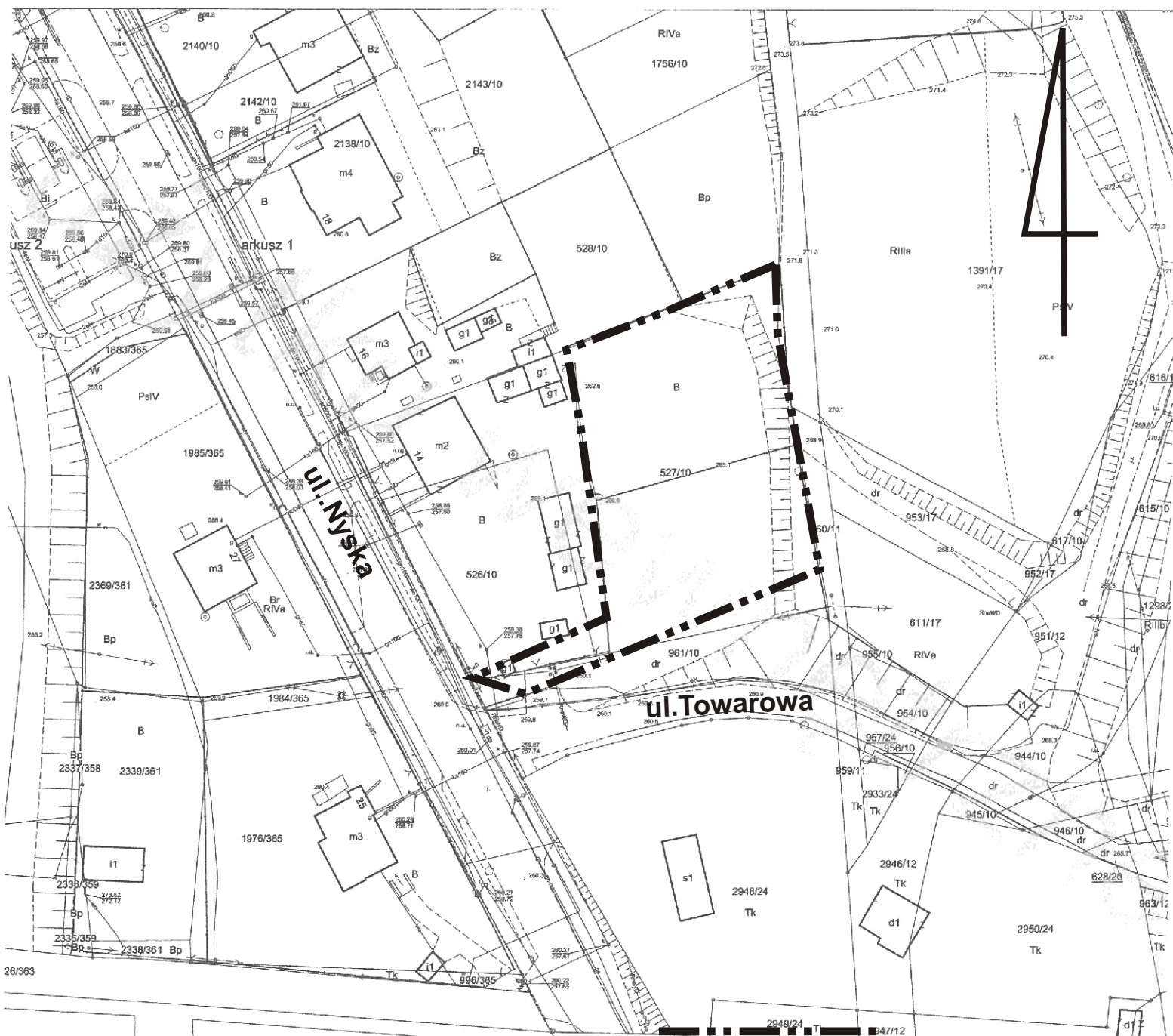
§ 3. Wykonanie uchwały powierza się Burmistrzowi Prudnika.

§ 4. Uchwała wchodzi w życie z dniem podjęcia.

Załącznik Nr 1 do uchwały Nr
Rady Miejskiej w Pрудniku
z dnia 2021 r.

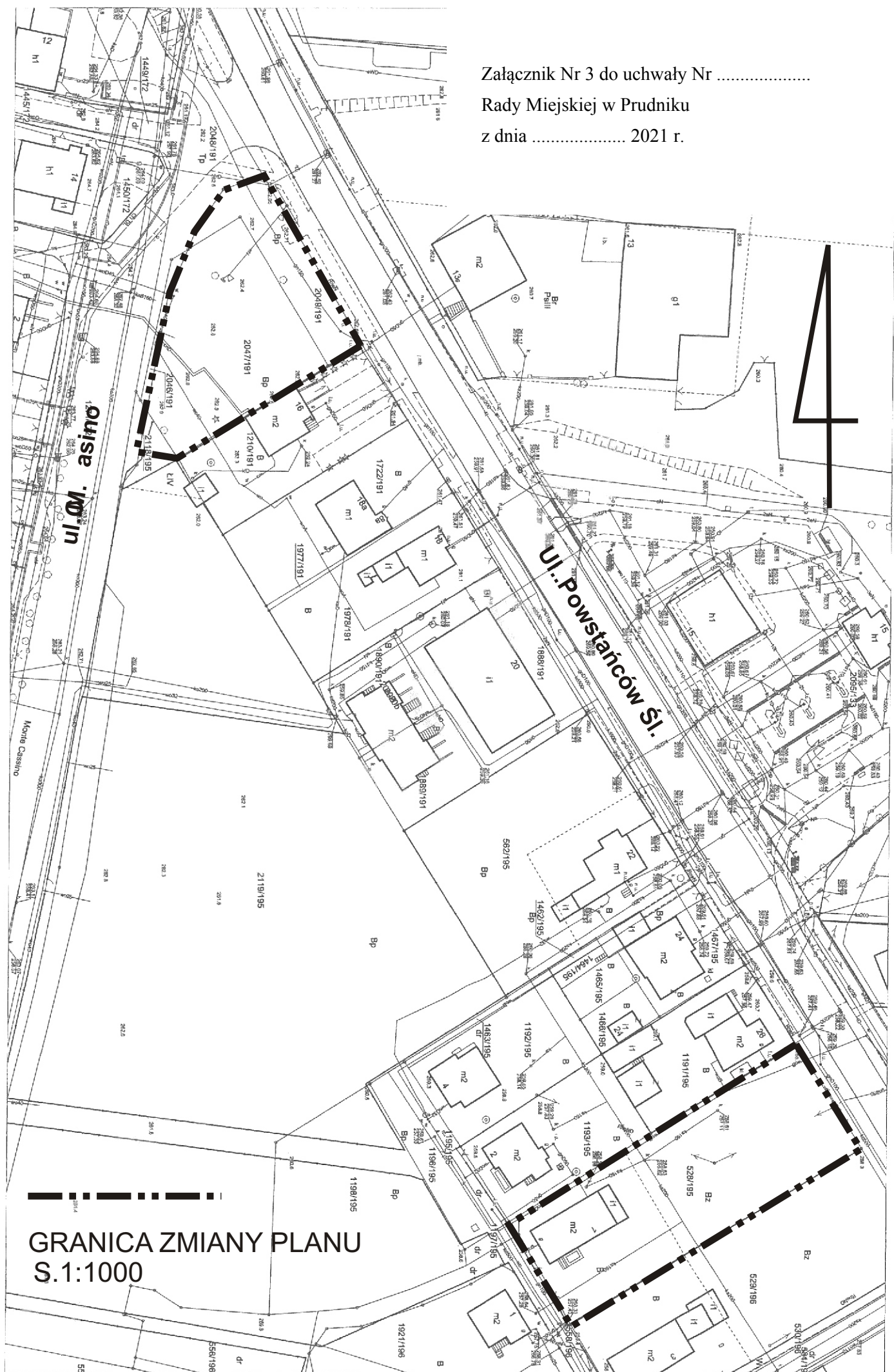


Załącznik Nr 2 do uchwały Nr
Rady Miejskiej w Prudniku
z dnia 2021 r.

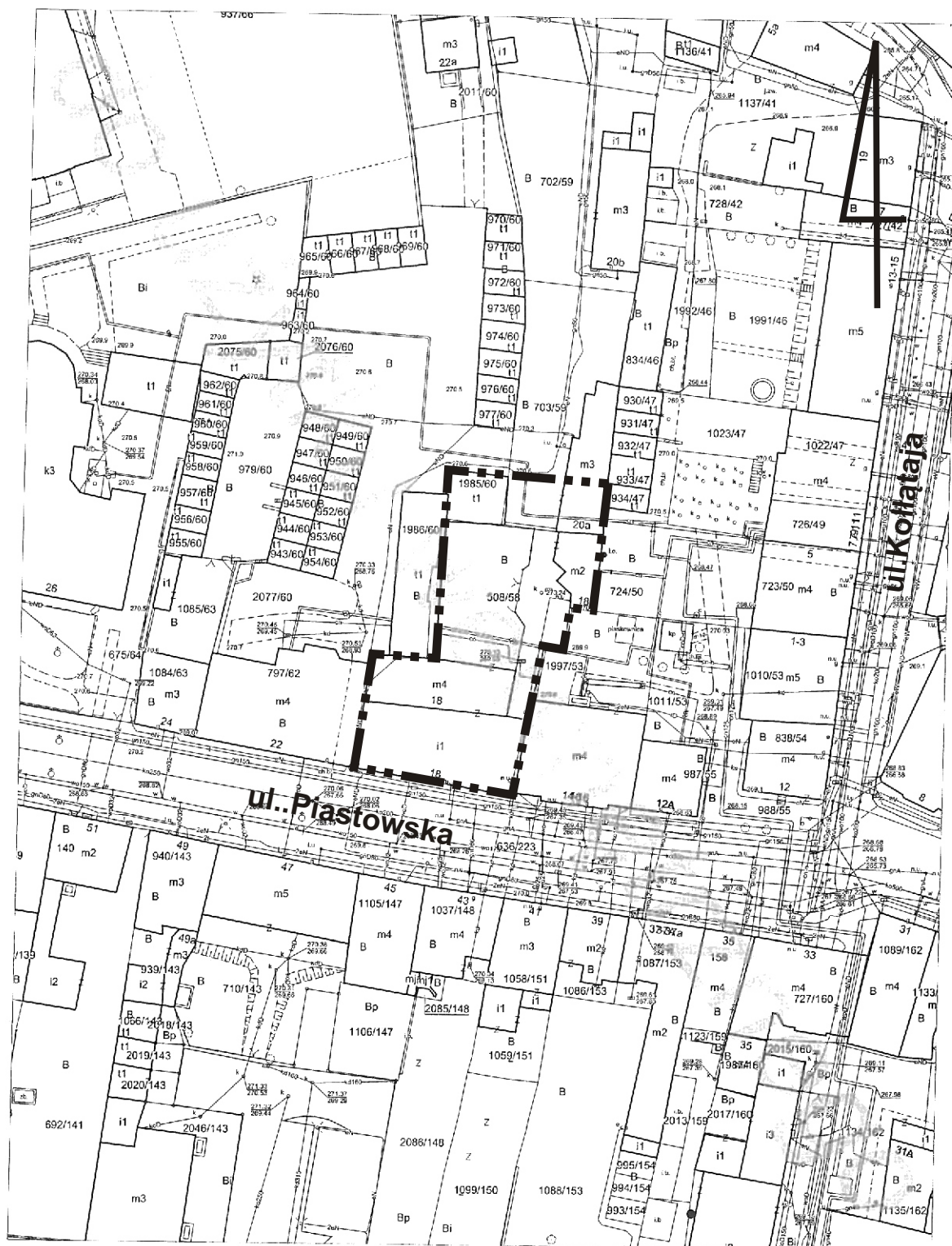


GRANICA ZMIANY PLANU
S.1:1000

Załącznik Nr 3 do uchwały Nr
Rady Miejskiej w Prudniku
z dnia 2021 r.

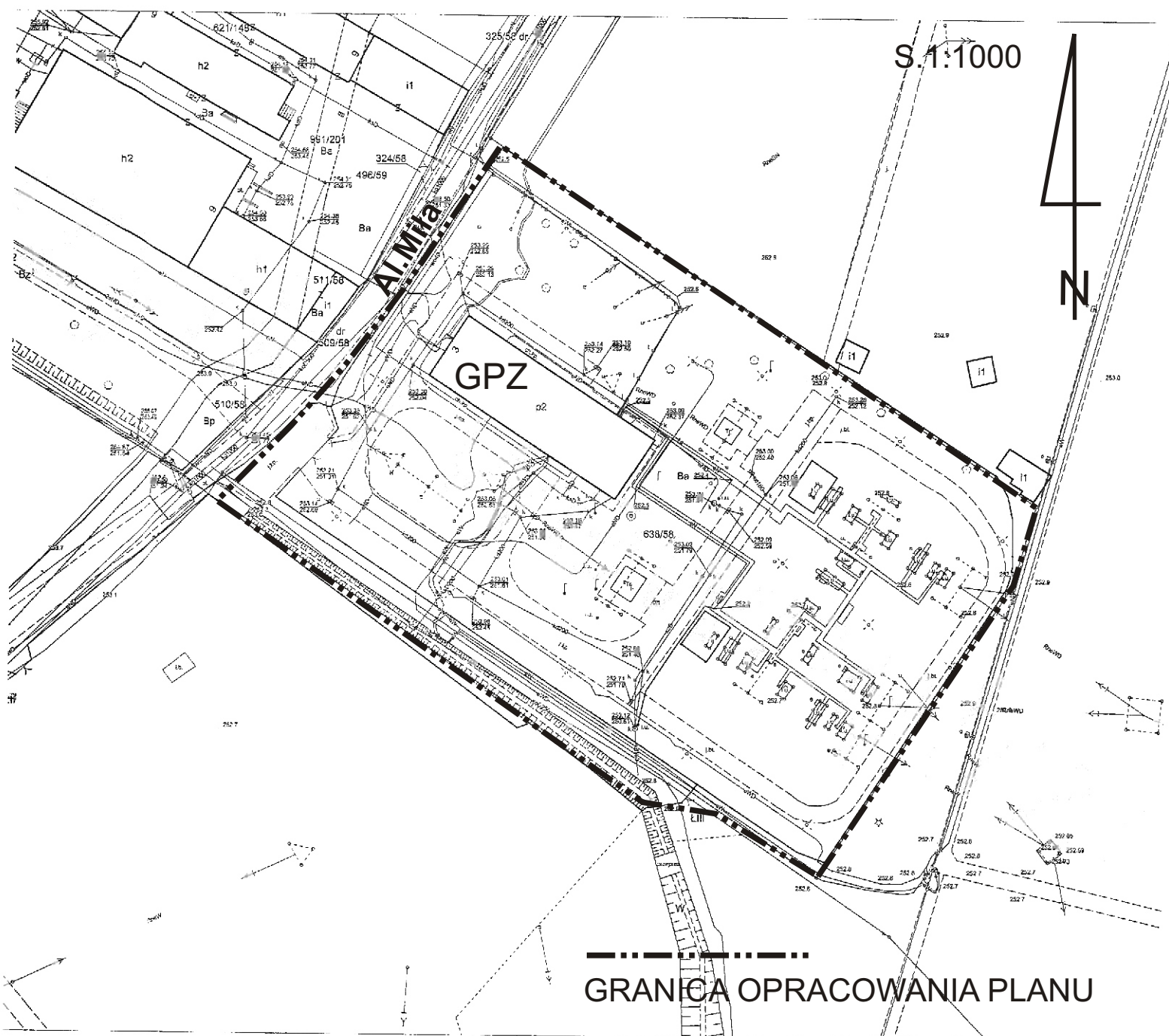


Załącznik Nr 4 do uchwały Nr
 Rady Miejskiej w Prudniku
 z dnia 2021 r.

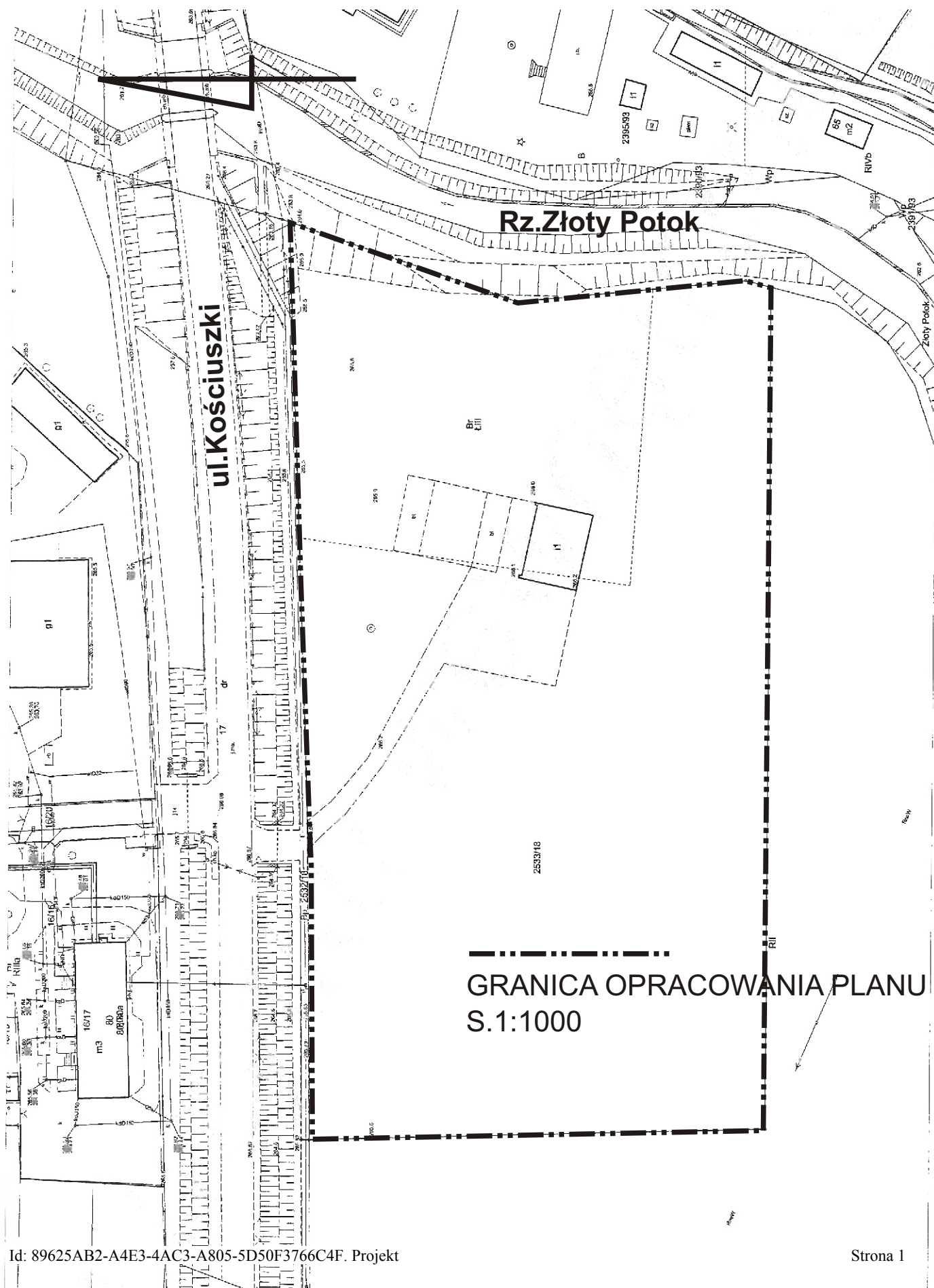


GRANICA ZMIANY PLANU
 S.1:1000

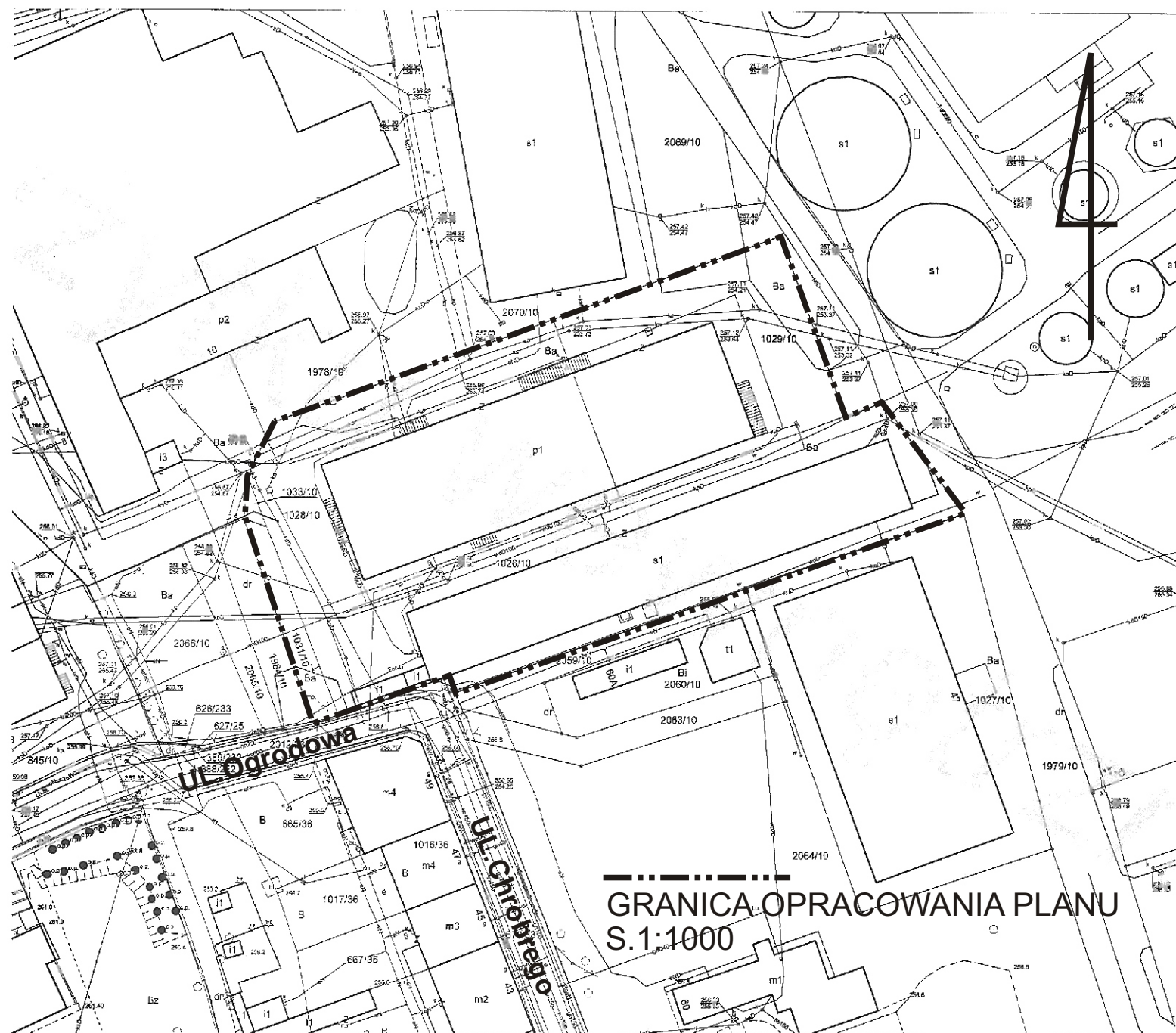
Załącznik Nr 5 do uchwały Nr
Rady Miejskiej w Prudniku
z dnia 2021 r.



Załącznik Nr 6 do uchwały Nr
Rady Miejskiej w Prudniku
z dnia 2021 r.

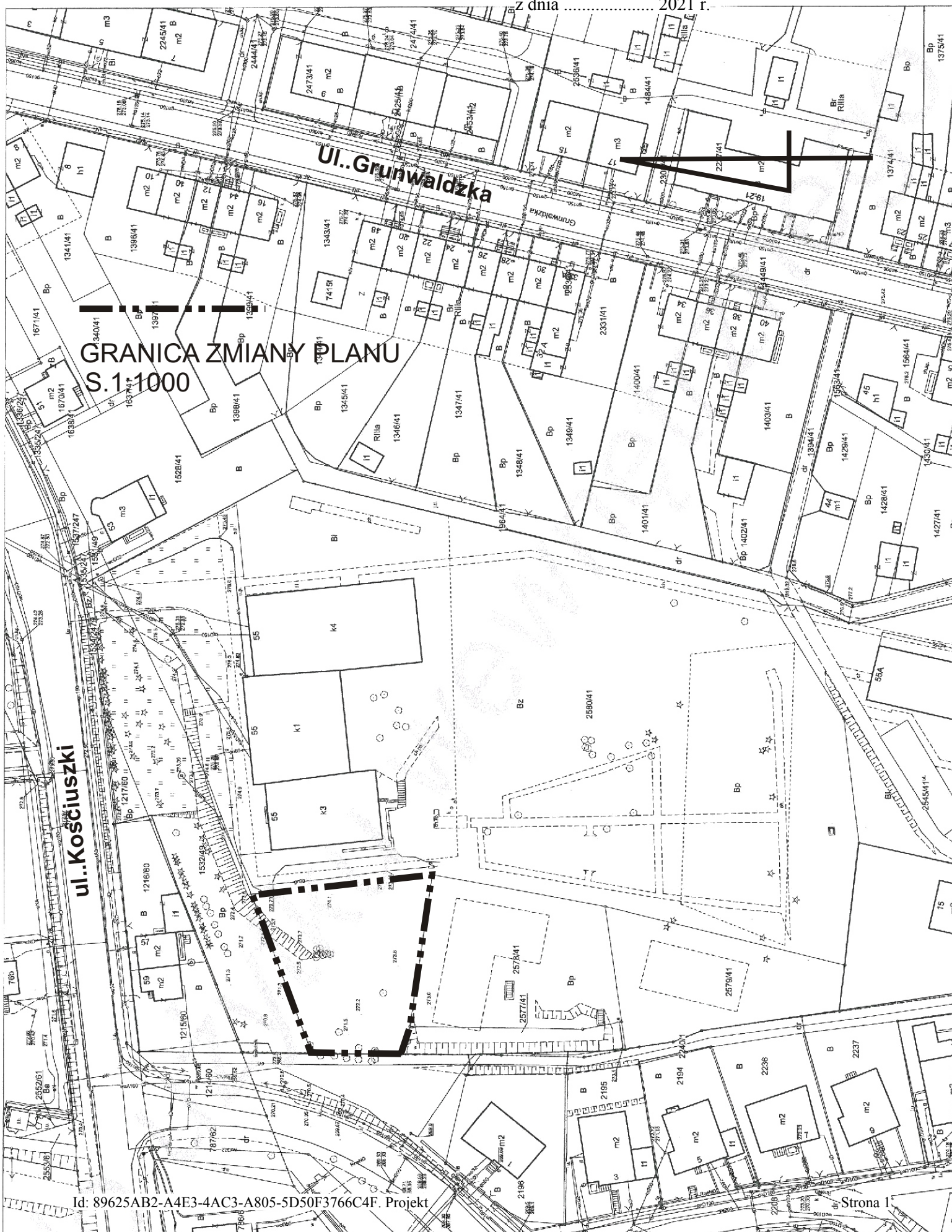


z dnia 2021 r.

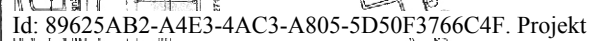


z dnia 2021 r.





z dnia 2021 r.



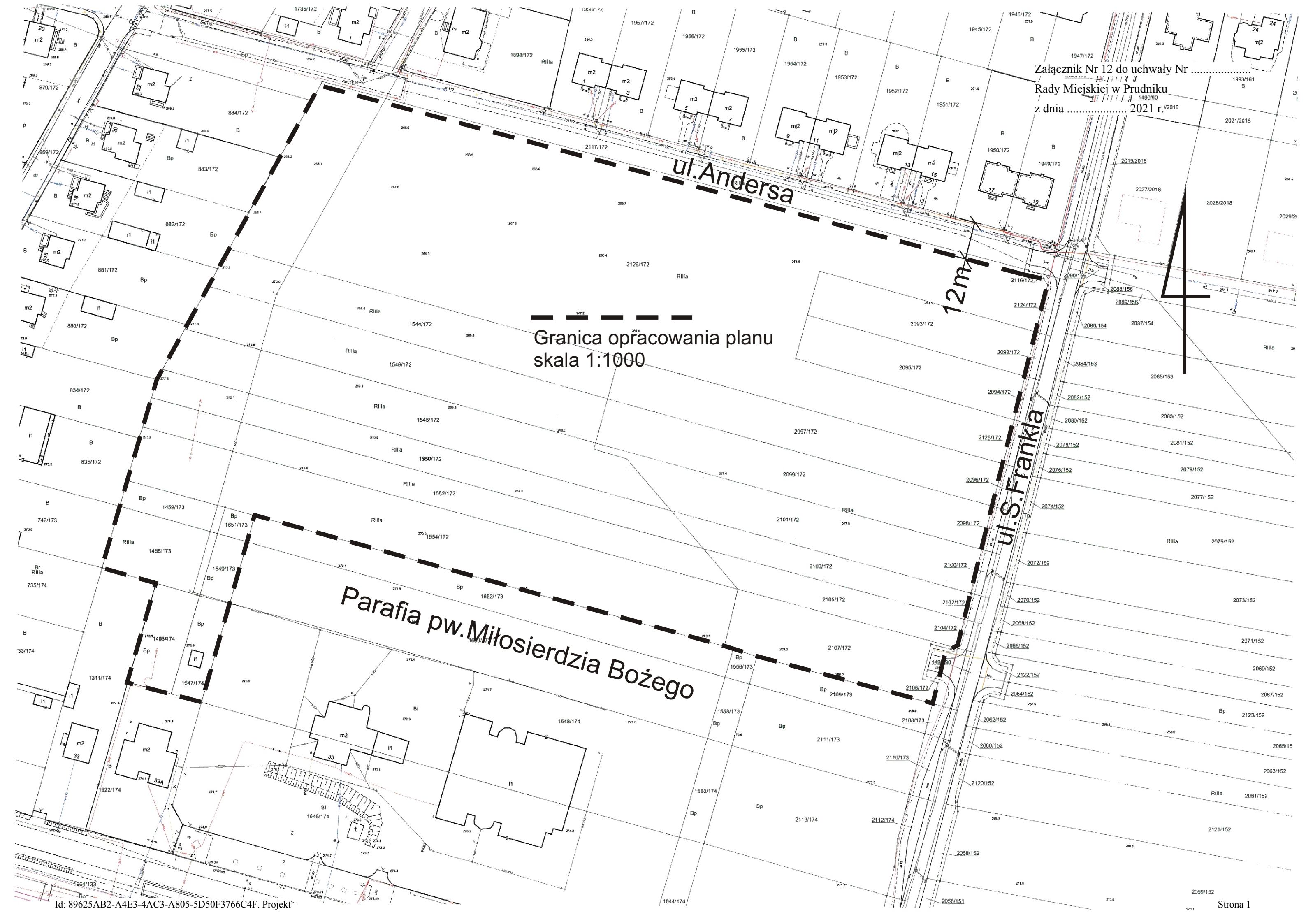
ul. Andersa

Granica opracowania planu
skala 1:1000

miasto Prudnik

Gmina Lubrza

Policja



Granica opracowania planu
skala 1:1000

Parafia pw. Miłosierdzia Bożego

UZASADNIENIE

W lutym 2021r. Rada Miejska podjęła uchwałę w sprawie sporządzenia zmiany miejscowego planu zagospodarowania przestrzennego miasta Prudnika. W przypadku zmian miejscowych planów zagospodarowania przestrzennego nadzór Wojewody Opolskiego oczekuje scalenia i wykonania jednolitych wersji dokumentacji planistycznych. Różne pracownie urbanistyczne pracują na różnych programach graficznych i proces ten jest bardzo utrudniony, stąd ponowna uchwała o przystąpieniu do sporządzenia nowego planu. Dopiero przy aktualizacji całego planu miasta będzie możliwe ujednolicenie zapisów tekstów i rysunku planu.

W stosunku do uchwały z 24 lutego 2021r. Zakład Energetyki Ciepłej wycofał się z budowy kontenerowych kotłowni gazu i tym samym nie będzie zmian przy ul. Sybiraków.

Pojawił się inwestor na zabudowę mieszkaniową w kwartale ulic Andersa i S.Frankla ale z wnioskiem o zmianę układu komunikacyjnego na tym terenie. Zmiana układu komunikacyjnego /przesunięcie o kilka metrów w kierunku wschodnim/ jest również przewidywana w zespole zabudowy jednorodzinnej przy granicy z Lubrzą.

1. Załącznik graficzny Nr 1 - ul. Nyska, tereny po byłej gazowni /A43EG/, planowana zmiana na terenie usługowo-mieszkaniowe.
2. Załącznik graficzny Nr 2 - ul. Nyska teren zieleni izolacyjnej /C16ZI/, planowana zmiana na tereny mieszkaniowo-usługowe.
3. Załącznik graficzny Nr 3 - ul. Powstańców Śl.: teren usług /B53U/, planowana zmiana współczynnika intensywności zabudowy, ul. K.Miarki teren zabudowy mieszkaniowej jednorodzinnej /B45MN /i zieleni parkowej /B44ZP/, planowana zmiana na tereny mieszkaniowo-usługowe /warsztat samochodowy/.
4. Załącznik graficzny Nr 4 - ul. Piastowska 18, teren usług administracyjnych /A49A/, planowana zmiana na tereny mieszkaniowo-usługowe.
5. Załącznik graficzny Nr 5 - al. Miła teren obiektów i urządzeń zaopatrzenia w energię elektryczną /A104EE/, planowana zmiana umożliwiającą budowę masztu przekaźnikowego o wysokości 55m.
6. Załącznik graficzny Nr 6 - ul. Kościuszki, teren usług komunikacji samochodowej, planowana zmiana na tereny zabudowy mieszkaniowej jednorodzinnej.
7. Załącznik graficzny Nr 7 - ul. Ogrodowa, teren usług wielkopowierzchniowych /3UUC/, planowana zmiana na tereny usługowo-mieszkniowe.
8. Załącznik graficzny Nr 8 - ul. Parkowa 10, teren usług administracji /A173A/, planowana zmiana na tereny mieszkaniactwa zbiorowego.
9. Załącznik graficzny Nr 9 - ul. Kościuszki 55, teren zabudowy mieszkaniowej jednorodzinnej /B200MN/, planowana zmiana na tereny usług administracji, oświatowych.
10. Załącznik graficzny Nr 10 - ul. Piastowska 69, teren usług oświaty /A21UOp/, planowana zmiana umożliwiającą wprowadzenie nowej zabudowy.
11. Załącznik graficzny nr 11 - przesunięcie drogi gminnej.
12. Załącznik graficzny nr 12 - zmiana układu komunikacyjnego.