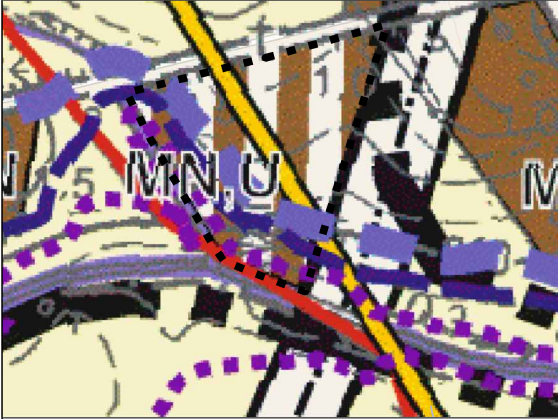
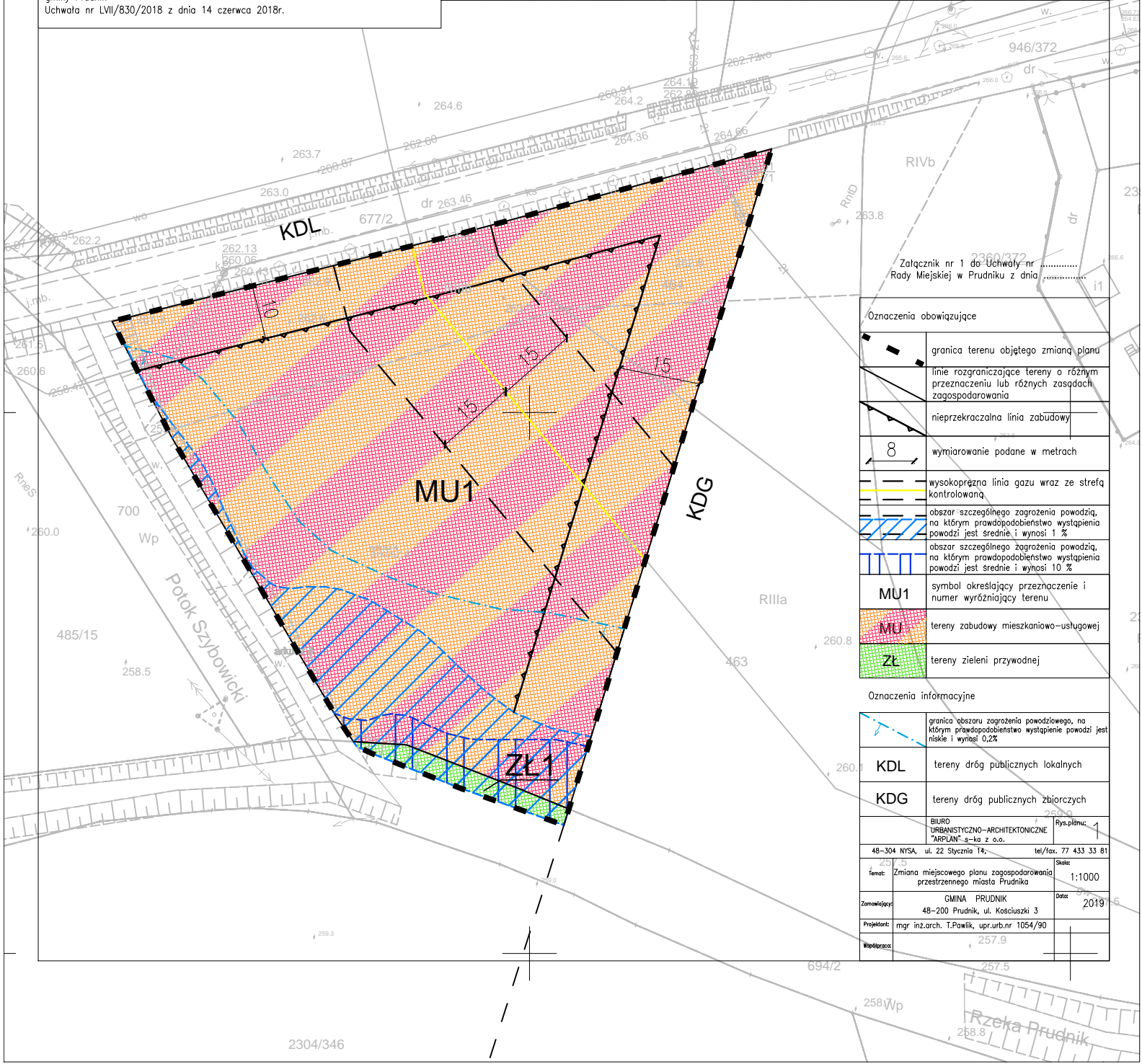


Zmiana miejscowego planu zagospodarowania przestrzennego miasta Prudnika - PONS - analiza fotograficzna



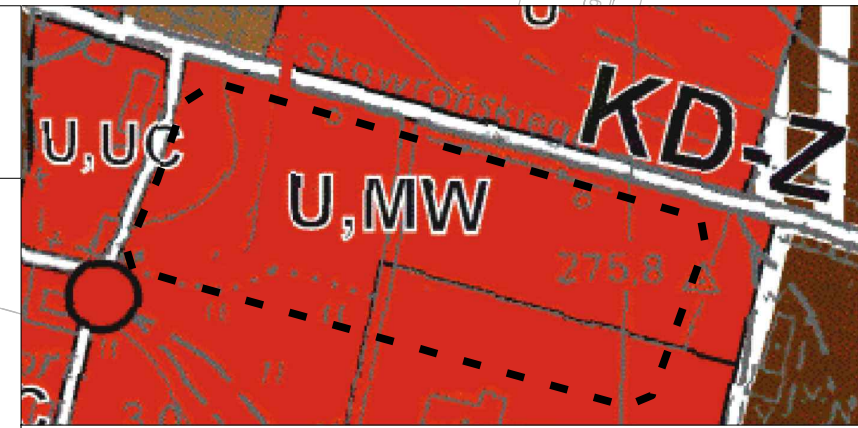
Wyrys ze zmiany studium uwarunkowań i kierunków zagospodarowania przestrzennego gminy Prudnik
Uchwała nr LVII/830/2018 z dnia 14 czerwca 2018r.



Załącznik nr 1 do Uchwały nr
Rady Miejskiej w Prudniku z dnia

Oznaczenia obowiązujące	
	granica terenu objętego zmianą planu
	linie rozgraniczające tereny o różnym przeznaczeniu lub różnych zasadach zagospodarowania
	nieprzekraczalna linia zabudowy
	wymiarowanie podane w metrach
	wysokoprężna linia gazu wraz ze strefą kontrolowaną
	obszar szczególnego zagrożenia powodzią, na którym prawdopodobieństwo wystąpienia powodzi jest średnie i wynosi 1 %
	obszar szczególnego zagrożenia powodzią, na którym prawdopodobieństwo wystąpienia powodzi jest średnie i wynosi 10 %
	symbol określający przeznaczenie i numer wyróżniający terenu
	tereny zabudowy mieszkaniowo-usługowej
	tereny zieleni przyrodnej
Oznaczenia informacyjne	
	granica obszaru zagrożenia powodziowego, na którym prawdopodobieństwo wystąpienia powodzi jest niskie i wynosi 0,2%
	tereny dróg publicznych lokalnych
	tereny dróg publicznych zbiorczych
BIURO URBANISTYCZNO-ARCHITEKTONICZNE "ARPLAN" s-ka z o.o. Rys.planu: 1	
48-304 NYSA, ul. 22 Sycznia 14, tel/fax. 77 433 33 81	
Temat: Zmiana miejscowego planu zagospodarowania przestrzennego miasta Prudnika	Skala: 1:1000
Zamawiający: GMINA PRUDNIK, 48-200 Prudnik, ul. Kościuszki 3	Data: 2019
Projektant: mgr inż.arch. T.Pawlik, upr.urb.nr 1054/90	
Wykonawca: 257.9	

Zmiana miejscowego planu zagospodarowania przestrzennego miasta Prudnika - PONS - analiza fotograficzna



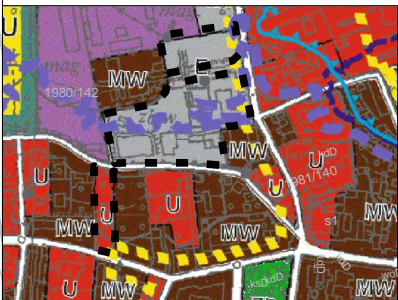
Wyrys ze zmiany studium uwarunkowań i kierunków zagospodarowania przestrzennego gminy Prudnik
Uchwała nr LVII/830/2018 z dnia 14 czerwca 2018 r.



Załącznik nr 2 do Uchwały nr Rady Miejskiej w Prudniku z dnia	
Oznaczenia obowiązujące	
	granica terenu objętego zmianą planu
	linie rozgraniczające tereny o różnym przeznaczeniu lub różnych zasadach zagospodarowania
	nieprzekraczalna linia zabudowy
8	wymiarowanie podane w metrach
UMW1	symbol określający przeznaczenie i numer wyróżniający terenu
UMW	teren zabudowy usługowej i mieszkaniowej wielorodzinnej
KDD	tereny dróg publicznych dojazdowych
Oznaczenia informacyjne	
KDd	tereny dróg publicznych dojazdowych
KDI	tereny dróg publicznych lokalnych wraz z projektowanym przebiegiem
KDz	tereny dróg publicznych zbiorczych
BIURO URBANISTYCZNO-ARCHYTEKTONICZNE "ARPLAN" s-ka z o.o. 48-304 NYSA, ul. 22 Syczenia 14, tel/fax. 77 433 33 81	
Rys. planu: 2	
Skala: 1:1000	
Temat: Zmiana miejscowego planu zagospodarowania przestrzennego miasta Prudnika	
Zamawiający: GMINA PRUDNIK, ul. Kosciuszki 3, Data: 2020	
Projektant: mgr inż. arch. T. Pawlik, upr. urb. nr 1054/90	
Wykonawca:	



Zmiana miejscowego planu zagospodarowania przestrzennego miasta Prudnika - PONS - analiza urbanistyczna



Wzys z zmiany studium uwarunkowań i kierunków zagospodarowania przestrzennego gminy Prudnik Uchwała nr LVII/830/2018 z dnia 14 czerwca 2018r.



Załącznik nr 3 do Uchwały nr Rady Miejskiej w Prudniku z dnia

Oznaczenia obowiązujące

	granica terenu objętego zmianą planu
	linie rozgraniczające tereny o różnym przeznaczeniu lub różnych zasadach zagospodarowania
	nieprzekraczalna linia zabudowy
	wymiarowanie podane w metrach
	symbol określający podstawową funkcję terenu i numer wyróżniający
	tereny zabudowy mieszkaniowo-usługowej
	tereny produkcji energii elektrycznej

Oznaczenia informacyjne

	granica obszaru zagrożenia powodziowego 0,2%, na którym prawdopodobieństwo wystąpienia powodzi jest niskie i wynosi nie więcej niż na 500 lat
	tereny dróg publicznych dojazdowych
	tereny dróg publicznych lokalnych

BUREAU URBANISTYCZNO-ARCHITECTONICZNE "TABLAK" s=ka z o.o.	Wykonano: 3
48-304 NPSA, ul. 22 Syczała 14, 41-200 Prudnik, ul. Kościelisk 3	tel./fax. 77 433 33 81
Temat: Zmiana miejscowego planu zagospodarowania przestrzennego miasta Prudnika	Skala: 1:1000
Projektant: mgr inż. Jarosław F. Pawlik, upr. arch. 1054/90	Data: 2019

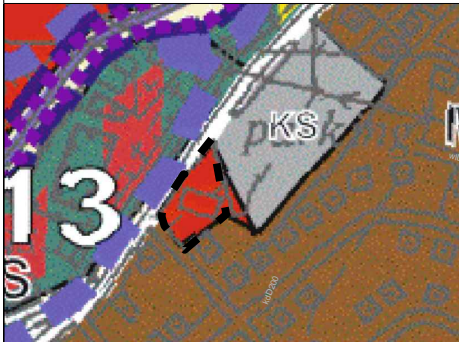


Zmiana miejscowego planu zagospodarowania przestrzennego miasta Prudnika - PONS - analiza fotograficzna

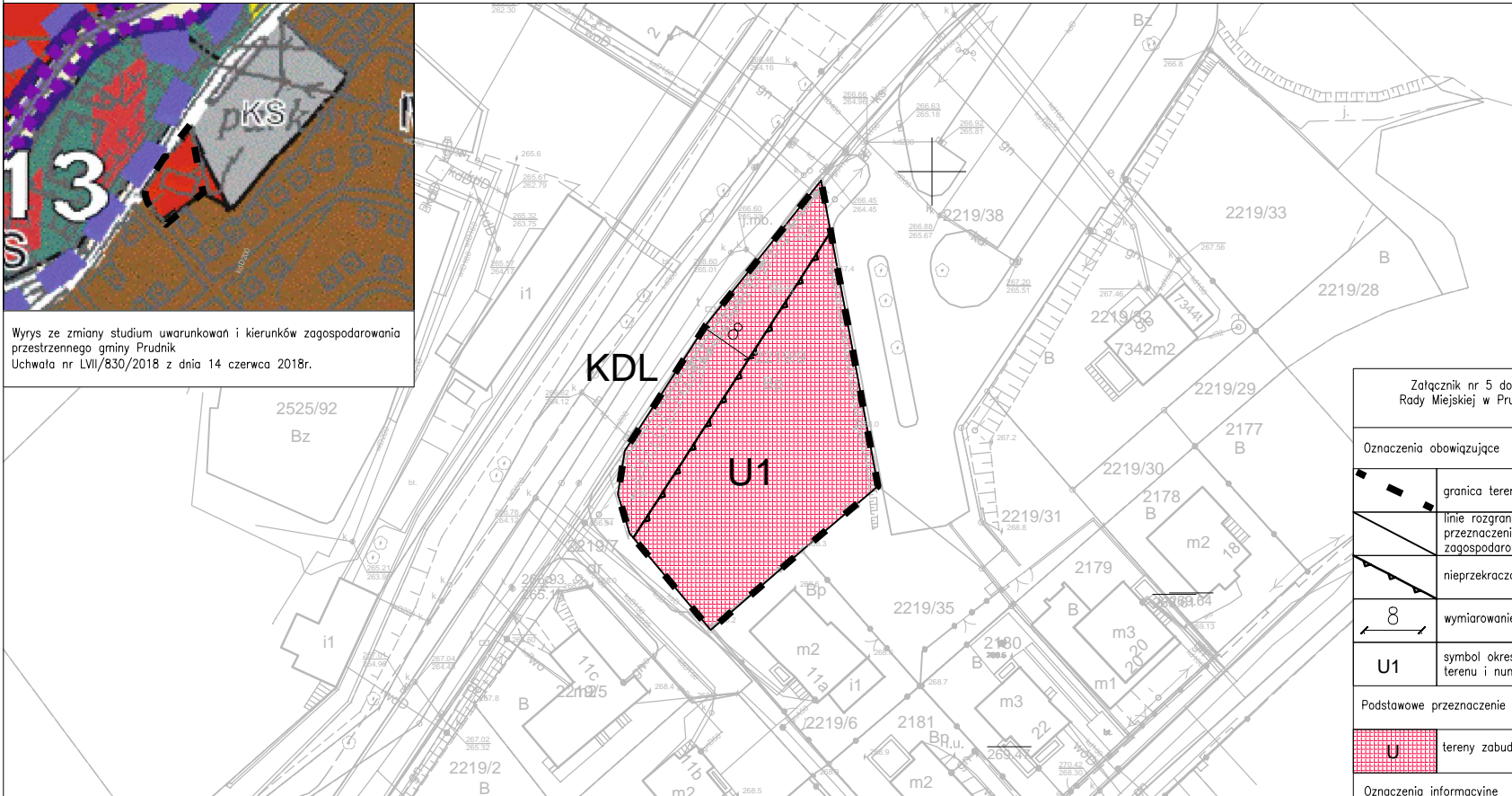


Załącznik nr 4 do Uchwały nr ...	
Rozdział Miejski w Prudniku z dnia ...	
Oznaczenia obiektów	
	teren zielony
	teren zabudowy mieszkaniowej
	teren zabudowy mieszkaniowej jednorodzinnej
	teren zabudowy mieszkaniowej wielorodzinnej
	teren zabudowy przemysłowej, usługowej, handlowej
	teren usług publicznych
	teren usług publicznych biurowych
	teren usług publicznych rekreacyjnych
Oznaczenia obiektów	
	teren zabudowy mieszkaniowej wielorodzinnej
	teren zabudowy mieszkaniowej jednorodzinnej
	teren zabudowy przemysłowej, usługowej, handlowej
	teren zabudowy przemysłowej, usługowej, handlowej
	teren usług publicznych
	teren usług publicznych biurowych
	teren usług publicznych rekreacyjnych
Skala: 1:5000 Data: 2020 Opracowanie: PRUDNIK	

Zmiana miejscowego planu zagospodarowania przestrzennego miasta Prudnika - PONS - analiza fotograficzna



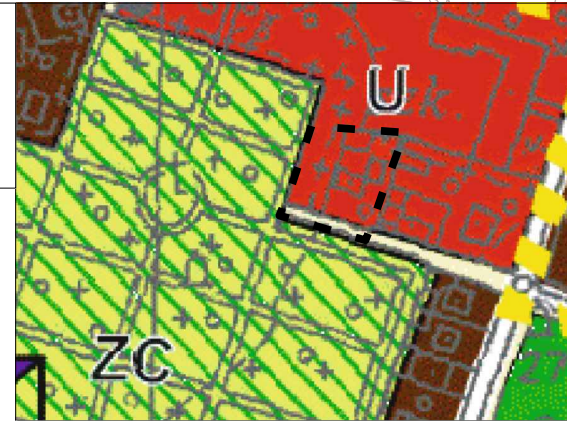
Wyrys ze zmiany studium uwarunkowań i kierunków zagospodarowania przestrzennego gminy Prudnik
Uchwała nr LVII/830/2018 z dnia 14 czerwca 2018r.



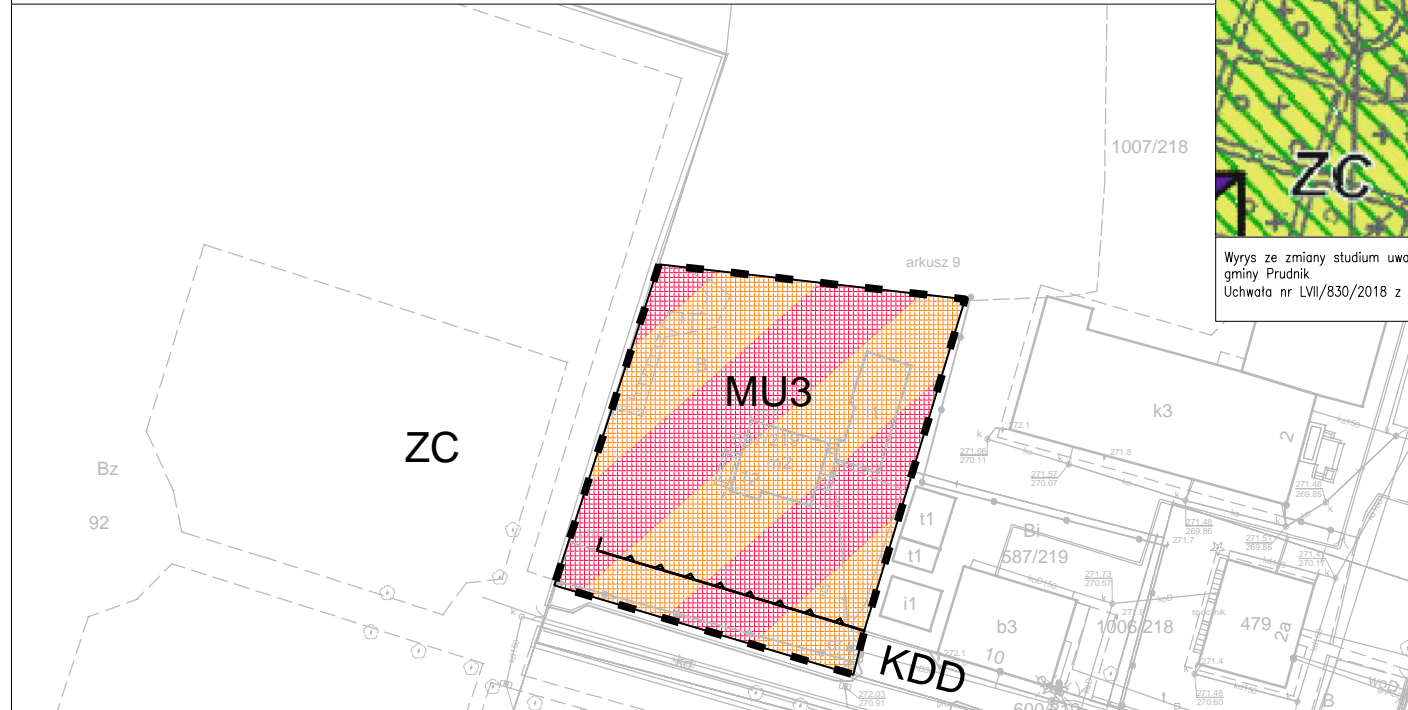
Załącznik nr 5 do Uchwały nr Rady Miejskiej w Prudniku z dnia	
Oznaczenia obowiązujące	
	granica terenu objętego zmianą planu
	linie rozgraniczające tereny o różnym przeznaczeniu lub różnych zasadach zagospodarowania
	nieprzekraczalna linia zabudowy
	wymiarowanie podane w metrach
U1	symbol określający podstawową funkcję terenu i numer wyróżniający
Podstawowe przeznaczenie terenu	
	tereny zabudowy usługowej
Oznaczenia informacyjne	
KDL	tereny dróg publicznych lokalnych
BIURO URBANISTYCZNO-ARCHYTEKTONICZNE "ARPLAN" s-ka z o.o.	
48-304 NYSA, ul. 22 Sycznia 14, tel/fax. 77 433 33 81	
Temat: Zmiana miejscowego planu zagospodarowania przestrzennego miasta Prudnika	Skala: 1:1000
Zamawiający: GMINA PRUDNIK 48-200 Prudnik, ul. Kosciuszki 3	Data: 2019
Projektant: mgr inż arch. T.Pawlik, upr.urb.nr 1054/90	
Współpraca:	



Zmiana miejscowego planu zagospodarowania przestrzennego miasta Prudnika - PONS - analiza fotograficzna



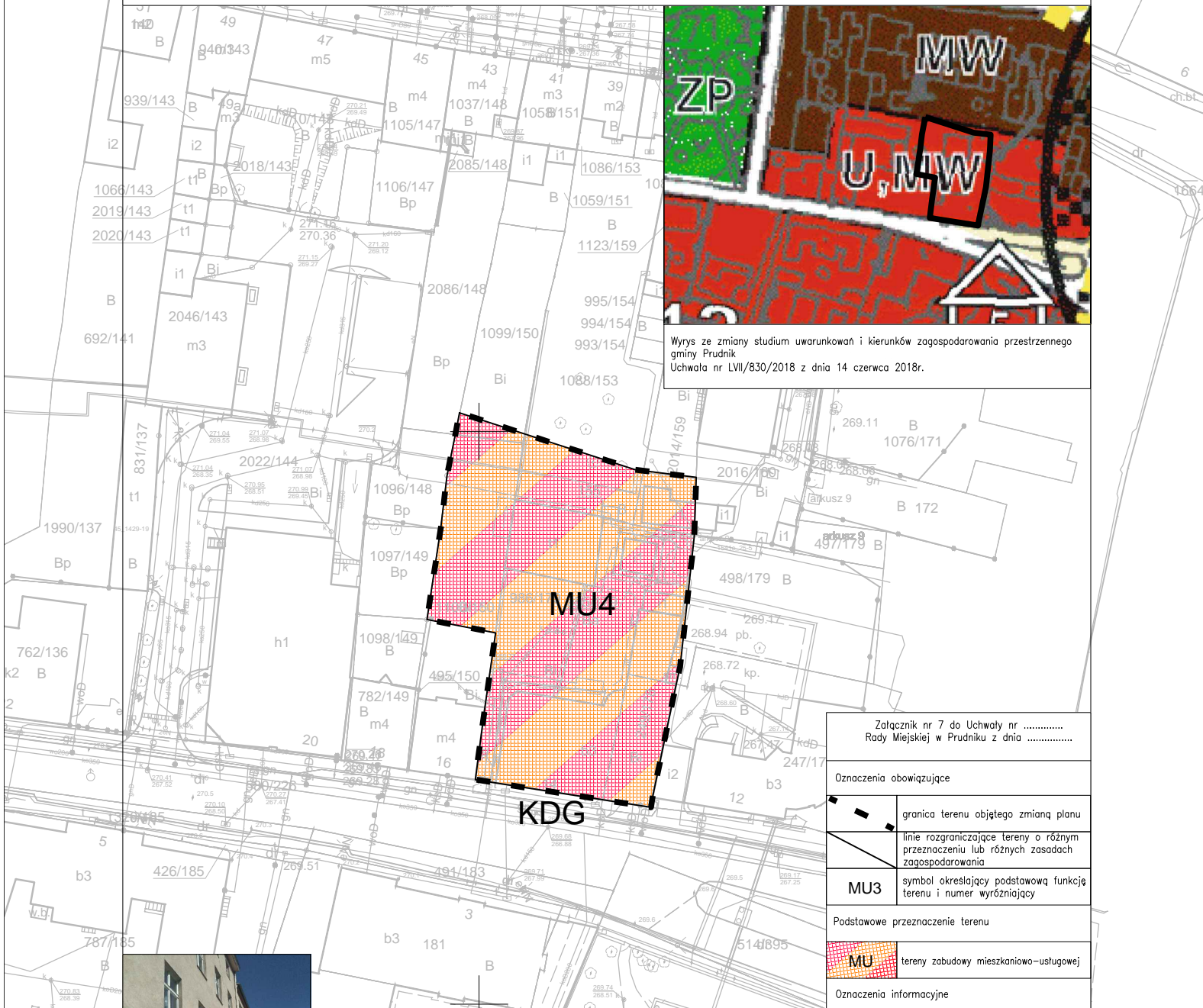
Wyrys ze zmiany studium uwarunkowań i kierunków zagospodarowania przestrzennego gminy Prudnik
Uchwała nr LVII/830/2018 z dnia 14 czerwca 2018r.



Załącznik nr 6 do Uchwały nr
Rady Miejskiej w Prudniku z dnia

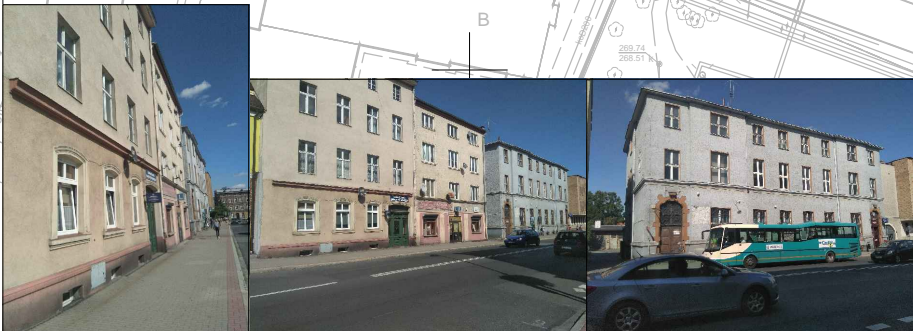
Oznaczenia obowiązujące	
	granica terenu objętego zmianą planu
	linie rozgraniczające tereny o różnym przeznaczeniu lub różnych zasadach zagospodarowania
	nieprzekraczalna linia zabudowy
MU2	symbol określający podstawową funkcję terenu i numer wyróżniający
	MU tereny zabudowy mieszkaniowo-usługowej
Oznaczenia informacyjne	
ZC	cmentarz czynny
KDD	tereny dróg publicznych dojazdowych
BIURO URBANISTYCZNO-ARCHITEKTONICZNE "ARPLAN" s-ka z o.o. Rys.planu: 6	
48-304 NYSa, ul. 22 Stycznia 14, tel/fax. 77 433 33 81	
Temat:	Zmiana miejscowego planu zagospodarowania przestrzennego miasta Prudnika Skala: 1:1000
Zamawiający:	GMINA PRUDNIK 48-200 Prudnik, ul. Kościuszki 3 Data: 2019
Projektant:	mgr inż.arch. T.Pawlik, upr.urb.nr.1054/90
Wykonał:	

Zmiana miejscowego planu zagospodarowania przestrzennego miasta Prudnika - PONS - analiza fotograficzna

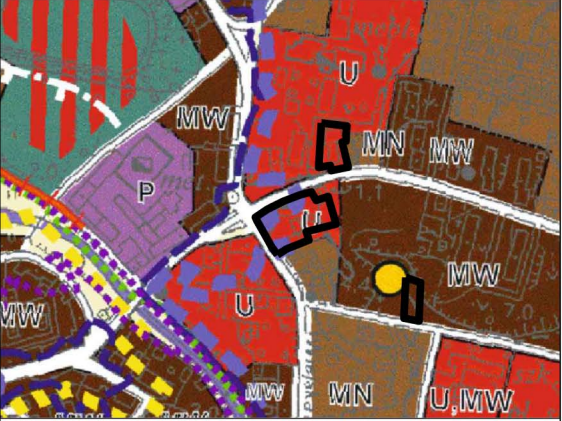


Wyrys ze zmiany studium uwarunkowań i kierunków zagospodarowania przestrzennego gminy Prudnik
Uchwała nr LVII/830/2018 z dnia 14 czerwca 2018r.

Załącznik nr 7 do Uchwały nr Rady Miejskiej w Prudniku z dnia	
Oznaczenia obowiązujące	
	granica terenu objętego zmianą planu
	linie rozgraniczające tereny o różnym przeznaczeniu lub różnych zasadach zagospodarowania
MU3	symbol określający podstawową funkcję terenu i numer wyróżniający
Podstawowe przeznaczenie terenu	
	MU tereny zabudowy mieszkaniowo-usługowej
Oznaczenia informacyjne	
KDG	tereny dróg publicznych głównych
BIURO URBANISTYCZNO-ARCHITEKTONICZNE "ARPLAN" s-ka z o.o.	
48-304 NYSA, ul. 22 Sycznia 14, tel/fax. 77 433 33 81	
Temat:	Zmiana miejscowego planu zagospodarowania przestrzennego miasta Prudnika
Zamawiający:	GMINA PRUDNIK 48-200 Prudnik, ul. Kościuszki 3
Projektant:	mgr inż.arch. T.Pawlik, upr.urb.nr 1054/90
Współprac:	
Skala:	1:1000
Data:	2019
Rys-planus:	7

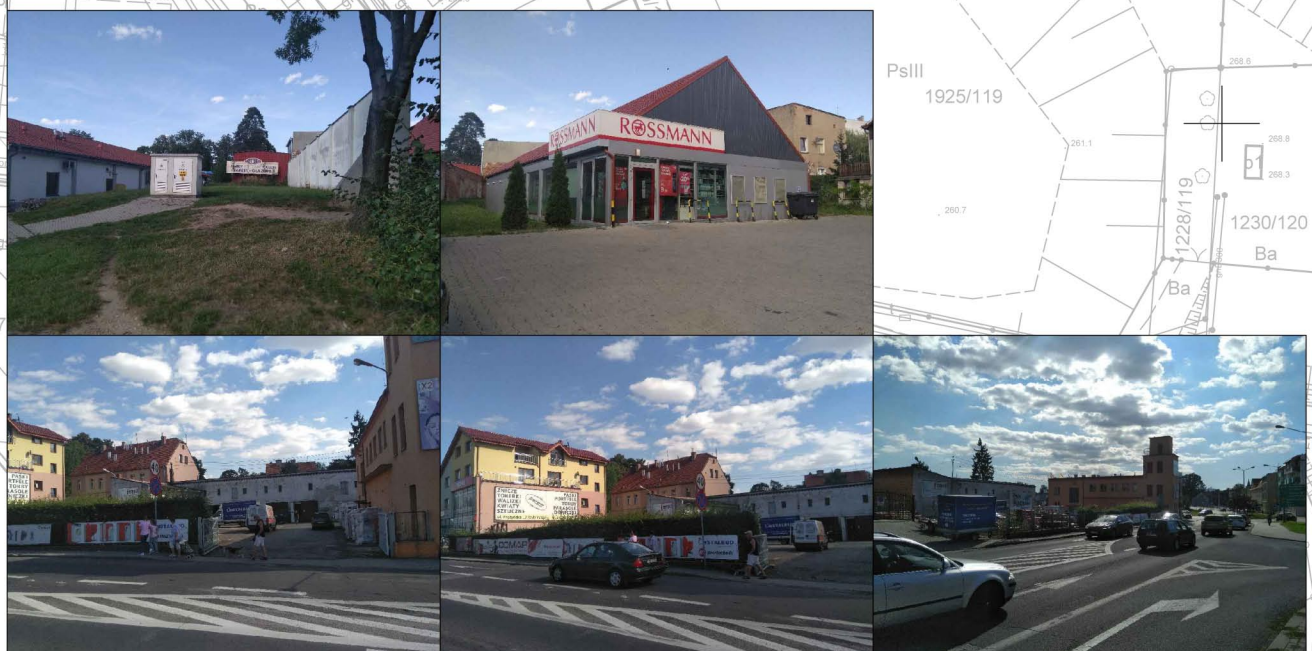


Zmiana miejscowego planu zagospodarowania przestrzennego miasta Prudnika - PONS - analiza fotograficzna



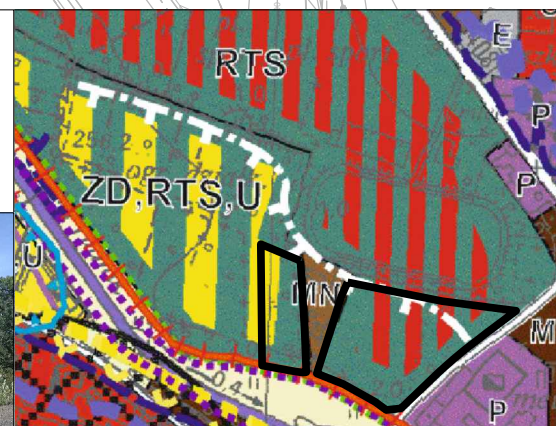
Wyrys ze zmiany studium uwarunkowań i kierunków zagospodarowania przestrzennego gminy Prudnik Uchwała nr LVII/830/2018 z dnia 14 czerwca 2018r.

Załącznik nr 8 do Uchwały nr Rady Miejskiej w Prudniku z dnia	
Oznaczenia obowiązujące	
	granica terenu objętego zmianą planu
	linie rozgraniczające tereny o różnym przeznaczeniu lub różnym zasadach zagospodarowania
	nieprzekraczalna linia zabudowy
	wymiarowanie podane w metrach
	symbol określający podstawową funkcję terenu i numer wyróżniający
	tereny zabudowy mieszkaniowo-usługowej
	tereny parkingów i zabudowy garażowej
Oznaczenia informacyjne	
	granica obszaru zagrożenia powodziowego 0,2%, na którym prawdopodobieństwo wystąpienia powodzi jest niskie i wynosi raz na 500 lat
	tereny ciągów pieszo-jedynych
	tereny dróg publicznych zbiorczych
	tereny dróg publicznych głównych

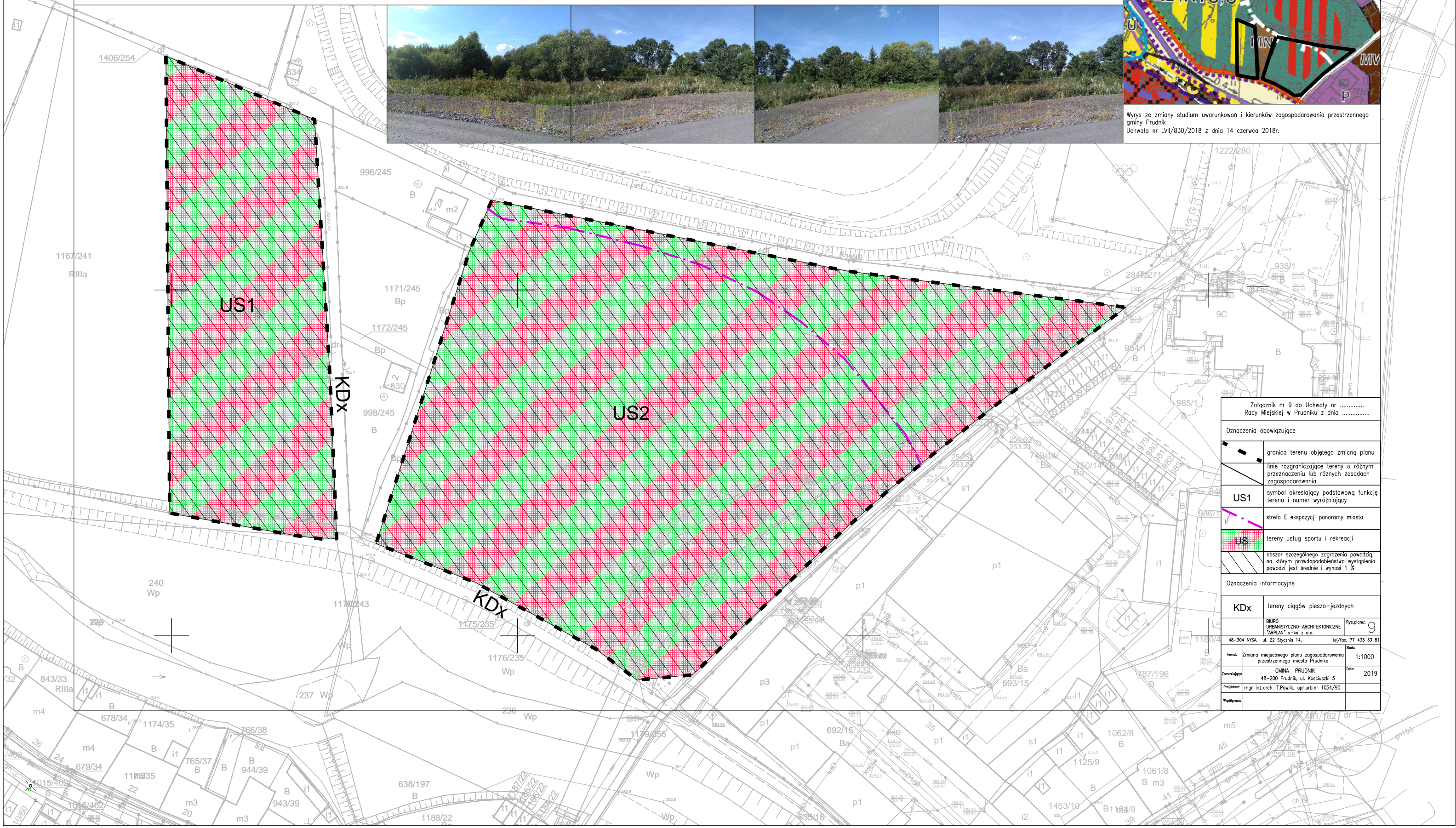


BIURO URBANISTYCZNO-ARCHITEKTONICZNE "ARPLAN" s-ka z o.o.		Rys.planu: 8
48-304 NYSa, ul. 22 Sycznia 14, tel./fax. 77 433 33 81		
Temat: Zmiana miejscowego planu zagospodarowania przestrzennego miasta Prudnika	Skala: 1:1000	
Zamawiający: GMINA PRUDNIK 48-200 Prudnik, ul. Kosciuszki 3	Data: 2019	
Projektant: mgr inż.arch. T.Pawlik, upr.urb.nr 1054/90		
Współprac:		

Zmiana miejscowego planu zagospodarowania przestrzennego miasta Prudnika PONS - analiza fotograficzna

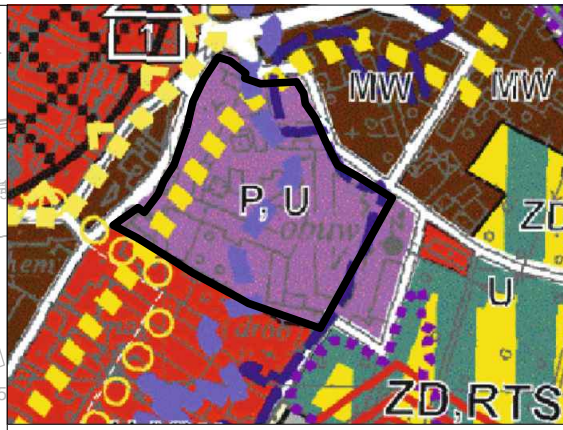
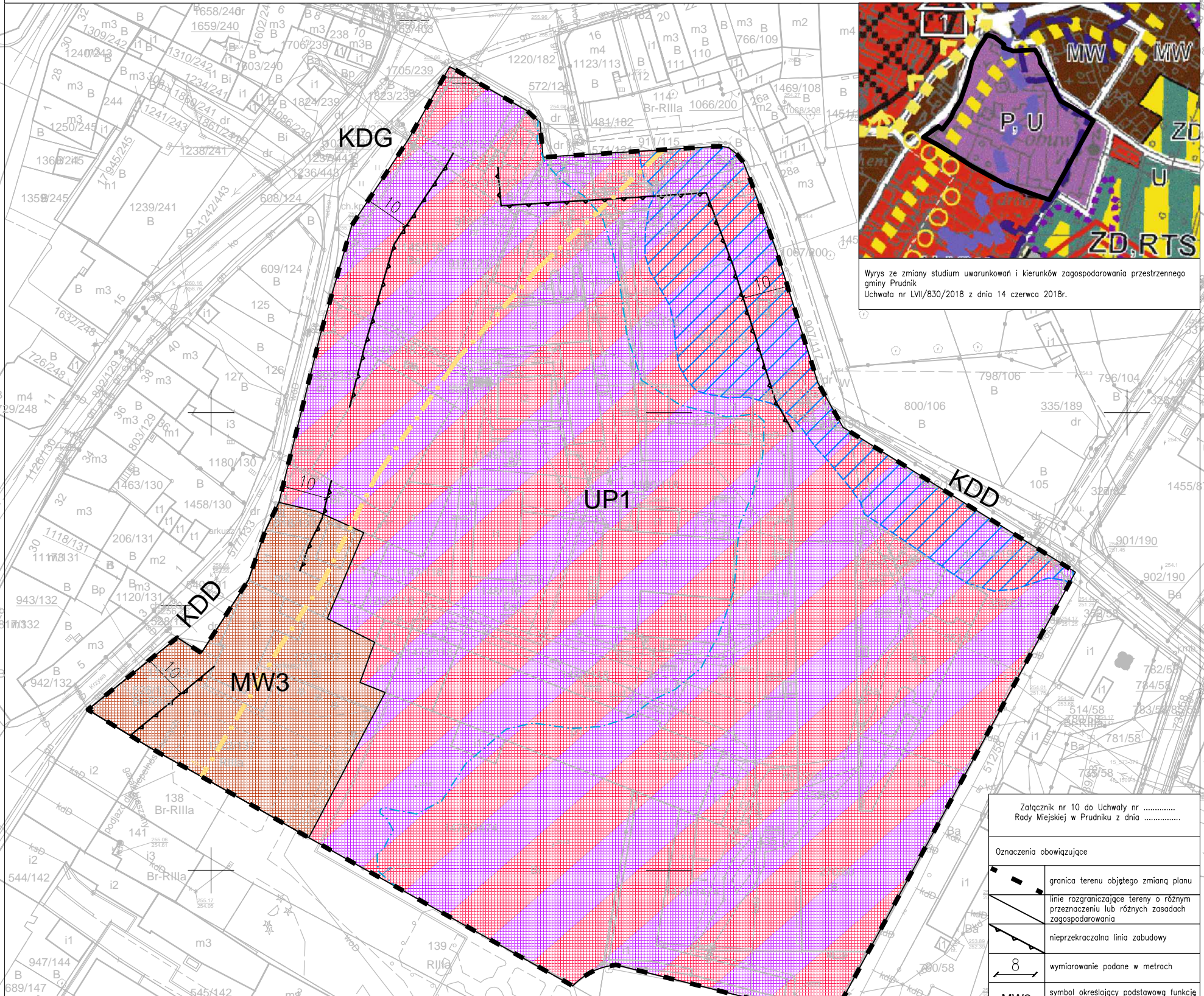


Wyrys ze zmiany studium uwarunkowań i kierunków zagospodarowania przestrzennego gminy Prudnik
Uchwała nr LVII/830/2018 z dnia 14 czerwca 2018r.



Załącznik nr 9 do Uchwały nr Rady Miejskiej w Prudniku z dnia	
Oznaczenia obowiązujące	
	granica terenu objętego zmianą planu
	linie rozgraniczające tereny o różnym przeznaczeniu lub różnych zasadach zagospodarowania
US1	symbol określający podstawową funkcję terenu i numer wyróżniający
	strefa E ekspozycji panoramy miasta
US	tereny usług sportu i rekreacji
	obszar szczególnego zagrożenia powodzią, na którym prawdopodobieństwo wystąpienia powodzi jest średnie i wynosi 1 %
Oznaczenia informacyjne	
KDX	tereny ciągów pieszo-jezdnych
BIURO URBANISTYCZNO-ARCHITEKTONICZNE "ARPLAN" s-ka z o.o. Rys.planu: 9 48-304 NYSZ, ul. 22 Sycznia 14, tel/fax: 77 433 33 81 Temat: Zmiana miejscowego planu zagospodarowania przestrzennego miasta Prudnika Skala: 1:1000 Zamawiający: GMINA PRUDNIK Data: 2019 Projektant: mgr inż.arch. T.Pawlik, upr.urb.nr 1054/90 Współpracownik:	

Zmiana miejscowego planu zagospodarowania przestrzennego miasta Prudnika PONS - analiza fotograficzna

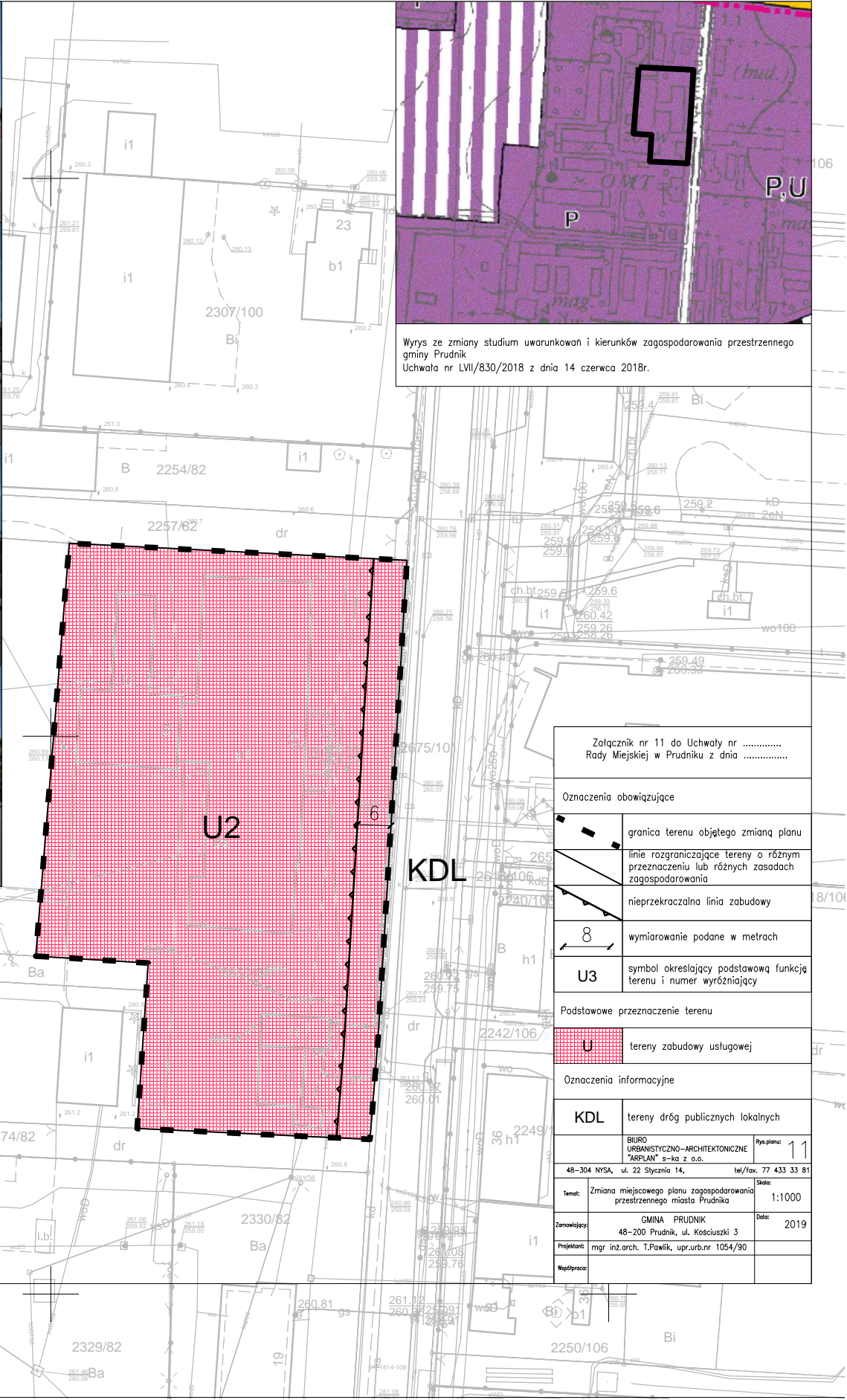


Wyrys ze zmiany studium uwarunkowań i kierunków zagospodarowania przestrzennego gminy Prudnik
Uchwała nr LVII/830/2018 z dnia 14 czerwca 2018r.

Załącznik nr 10 do Uchwały nr Rady Miejskiej w Prudniku z dnia	
Oznaczenia obowiązujące	
	granica terenu objętego zmianą planu
	linie rozgraniczające tereny o różnym przeznaczeniu lub różnych zasadach zagospodarowania
	nierzekraczalna linia zabudowy
	wymiary podane w metrach
	symbol określający podstawową funkcję terenu i numer wyróżniający
	obszar szczególnego zagrożenia powodzią 01%, na którym prawdopodobieństwo wystąpienia powodzi jest średnie i wynosi raz na 100 lat
	strefa B ochrony elementów zabytkowych
Podstawowe przeznaczenie terenu	
	tereny zabudowy mieszkaniowej wielorodzinnej
	tereny zabudowy usługowo-produkcyjnej
Oznaczenia informacyjne	
	granica obszaru zagrożenia powodziowego 00,2%, na którym prawdopodobieństwo wystąpienia powodzi jest niskie i wynosi raz na 500 lat
	tereny dróg publicznych dojazdowych
	tereny dróg publicznych głównych
BIURO URBANISTYCZNO-ARCHYTEKTONICZNE "ARPLAN" s-ka z o.o. 10	
48-304 NYS, ul. 22 Stycznia 14, tel./fax. 77 433 33 81	
Temat:	Zmiana miejscowego planu zagospodarowania przestrzennego miasta Prudnika
Skala:	1:1000
Zamawiający:	GMINA PRUDNIK 48-200 Prudnik, ul. Kosciuszki 3
Data:	2019
Projektant:	mgr inż. arch. T. Pawlik, upr.urb.nr 1054/90
Wykonawca:	



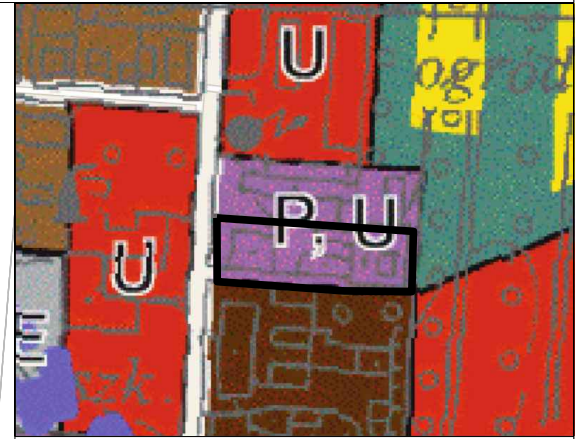
Zmiana miejscowego planu zagospodarowania przestrzennego miasta Prudnika - PONS - analiza fotograficzna



Wyrys ze zmiany studium uwarunkowań i kierunków zagospodarowania przestrzennego gminy Prudnik
Uchwała nr LVII/830/2018 z dnia 14 czerwca 2018r.

Załącznik nr 11 do Uchwały nr Rady Miejskiej w Prudniku z dnia	
Oznaczenia obowiązujące	
	granica terenu objętego zmianą planu
	linie rozgraniczające tereny o różnym przeznaczeniu lub różnych zasadach zagospodarowania
	nieprzekraczalna linia zabudowy
	wymiarowanie podane w metrach
	symbol określający podstawową funkcję terenu i numer wyróżniający
Podstawowe przeznaczenie terenu	
	tereny zabudowy usługowej
Oznaczenia informacyjne	
	tereny dróg publicznych lokalnych
BIURO URBANISTYCZNO-ARCHYTEKTONICZNE "ARPLAN" s-ka z o.o. Byłoplan: 11	
48-304 NYSA, ul. 22 Stycznia 14, tel/fax. 77 433 33 81	
Temat: Zmiana miejscowego planu zagospodarowania przestrzennego miasta Prudnika	Skala: 1:1000
Zamawiający: GMINA PRUDNIK 48-200 Prudnik, ul. Kosciuszki 3	Data: 2019
Projektanci: mgr inż.arch. T.Pawlik, upr.urb.nr 1054/90	
Współpracownicy:	

Zmiana miejscowego planu zagospodarowania przestrzennego miasta Prudnika - PONS - analiza fotograficzna



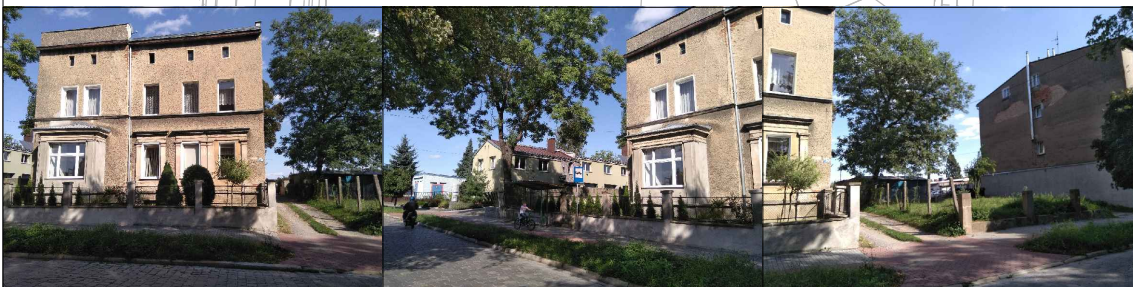
Wyrys ze zmiany studium uwarunkowań i kierunków zagospodarowania przestrzennego gminy Prudnik
Uchwała nr LVI/830/2018 z dnia 14 czerwca 2018r.

Załącznik nr 12 do Uchwały nr
Rady Miejskiej w Prudniku z dnia

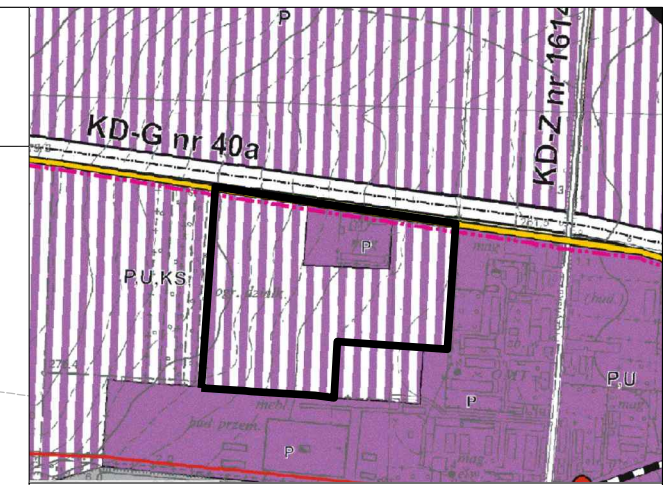
Oznaczenia obowiązujące	
	granica terenu objętego zmianą planu
	linie rozgraniczające tereny o różnym przeznaczeniu lub różnych zasadach zagospodarowania
	nieprzekraczalna linia zabudowy
MW3	symbol określający podstawową funkcję terenu i numer wyróżniający
	tereny zabudowy mieszkaniowej wielorodzinnej

Oznaczenia informacyjne

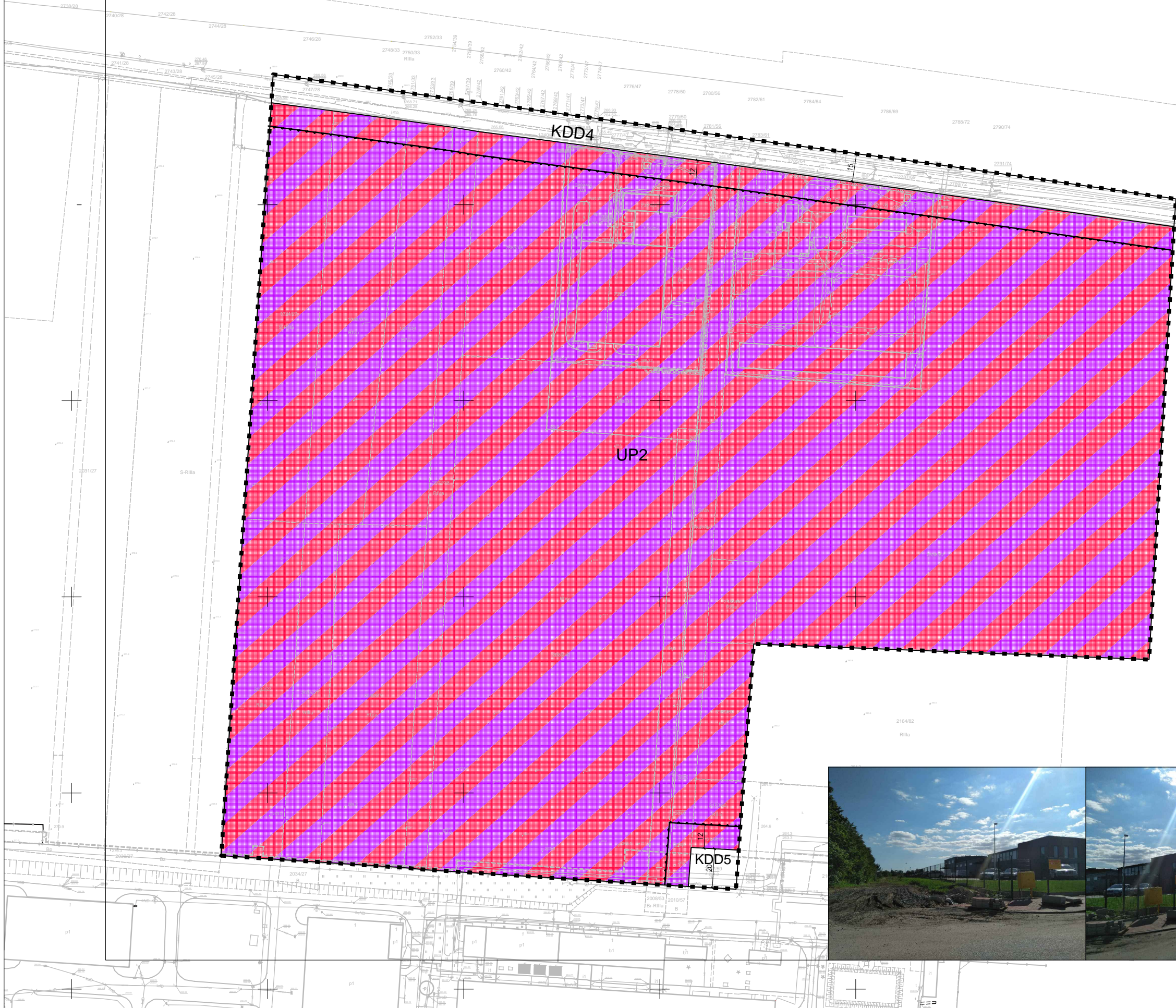
KDL	tereny dróg publicznych lokalnych
BIURO URBANISTYCZNO-ARCHYTEKTONICZNE "ARPLAN" s-ka z o.o. Rys.plomac. 12	
48-304 NYS, ul. 22 Stycznia 14, tel/fax. 77 433 33 81	
Temat:	Zmiana miejscowego planu zagospodarowania przestrzennego miasta Prudnika Skala: 1:1000
Zamawiający:	GMINA PRUDNIK Data: 2019
Projektant:	mgr inż.arch. T.Pawlik, up.urb.nr 1054/90
Współpraca:	



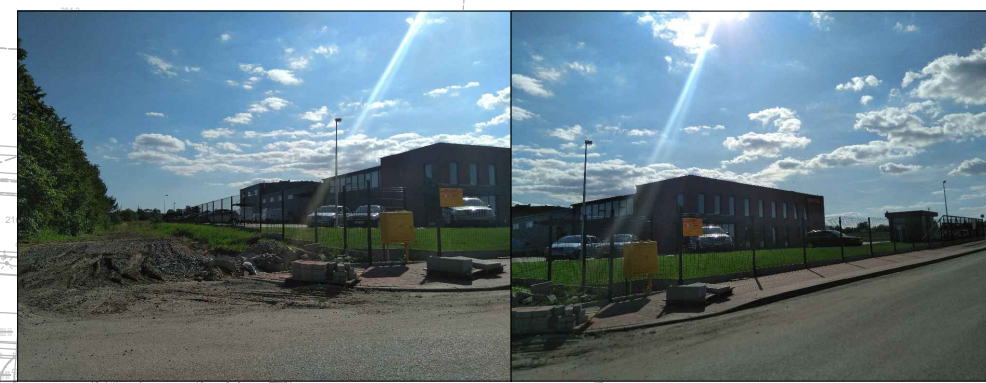
Zmiana miejscowego planu zagospodarowania przestrzennego miasta Prudnika PONS - analiza fotograficzna



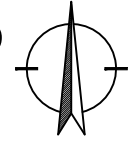
Wyrys ze zmiany studium uwarunkowań i kierunków zagospodarowania przestrzennego gminy Prudnik
Uchwała nr LVII/830/2018 z dnia 14 czerwca 2018r.



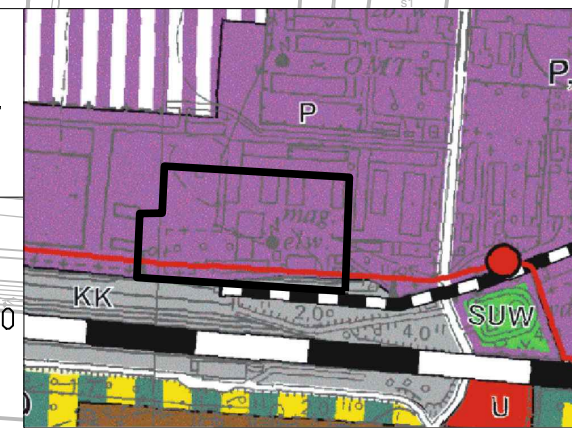
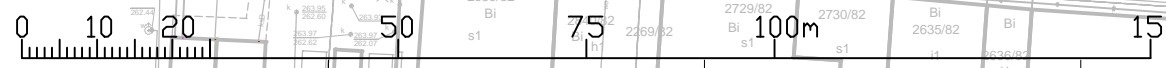
Załącznik nr 13 do Uchwały nr Rady Miejskiej w Prudniku z dnia	
Oznaczenia obowiązujące	
	granica terenu objętego zmianą planu
	linie rozgraniczające tereny o różnym przeznaczeniu lub różnych zasadach zagospodarowania
	nieprzekraczalna linia zabudowy
	wymiarowanie podane w metrach
UP2	symbol określający podstawową funkcję terenu i numer wyróżniający
Podstawowe przeznaczenie terenu	
UP	tereny zabudowy przemysłowo-usługowej
KDD	tereny dróg publicznych dojazdowych
BIURO URBANISTYCZNO-ARCHITEKTONICZNE "ARPLAN" s-ka z o.o. Rys. planu 13 48-304 NYSA, ul. 22 Stycznia 14, tel/fax. 77 433 33 81	
Temat:	Zmiana miejscowego planu zagospodarowania przestrzennego miasta Prudnika
Zamawiający:	GMINA PRUDNIK 48-200 Prudnik, ul. Kosciuszki 3
Projektant:	mgr inż. arch. T. Pawlik, upr.urb.nr 1054/90
Współpraca:	
Skala:	1:1000
Data:	2019



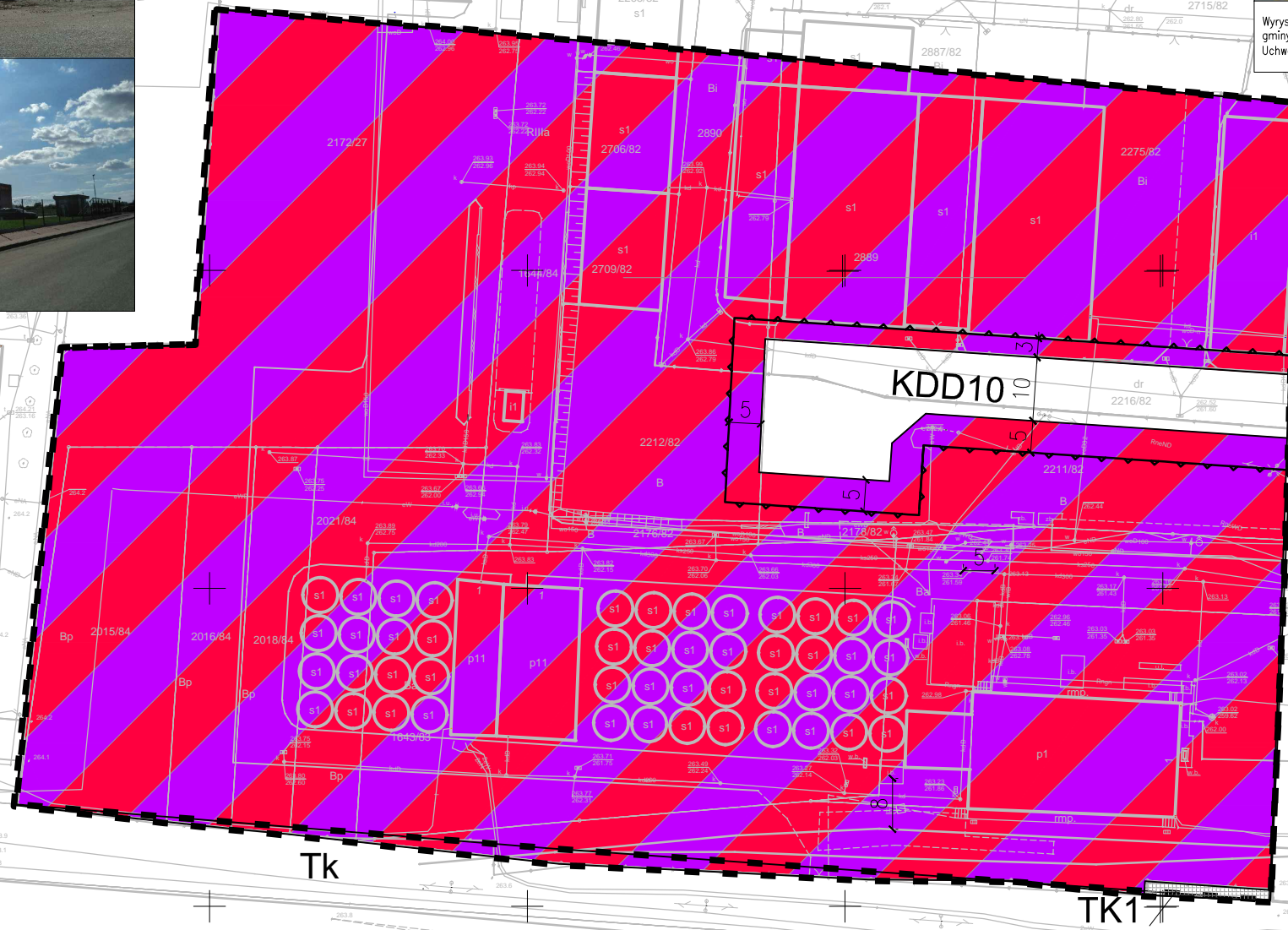
Zmiana miejscowego planu zagospodarowania przestrzennego miasta Prudnika - PONS - analiza fotograficzna



skala 1:1000

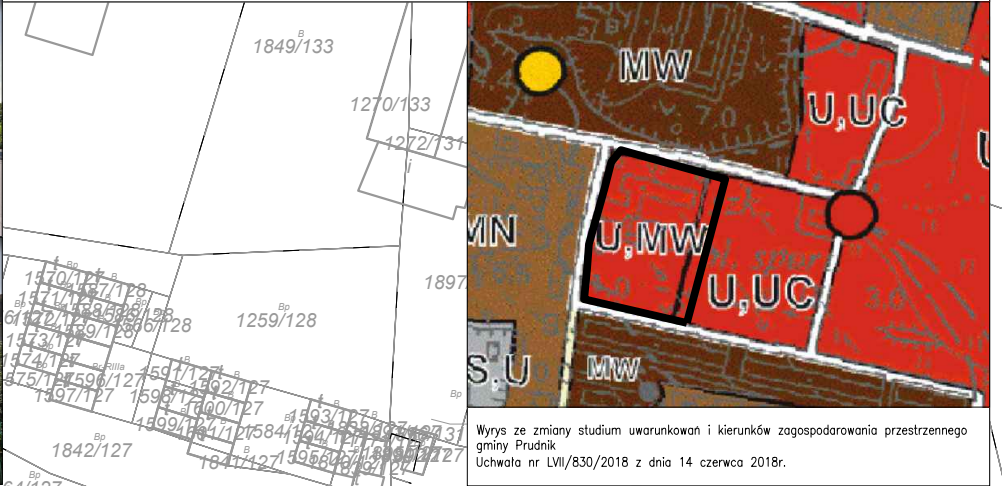


Wyrys ze zmiany studium uwarunkowań i kierunków zagospodarowania przestrzennego gminy Prudnik
Uchwała nr LVII/830/2018 z dnia 14 czerwca 2018r.

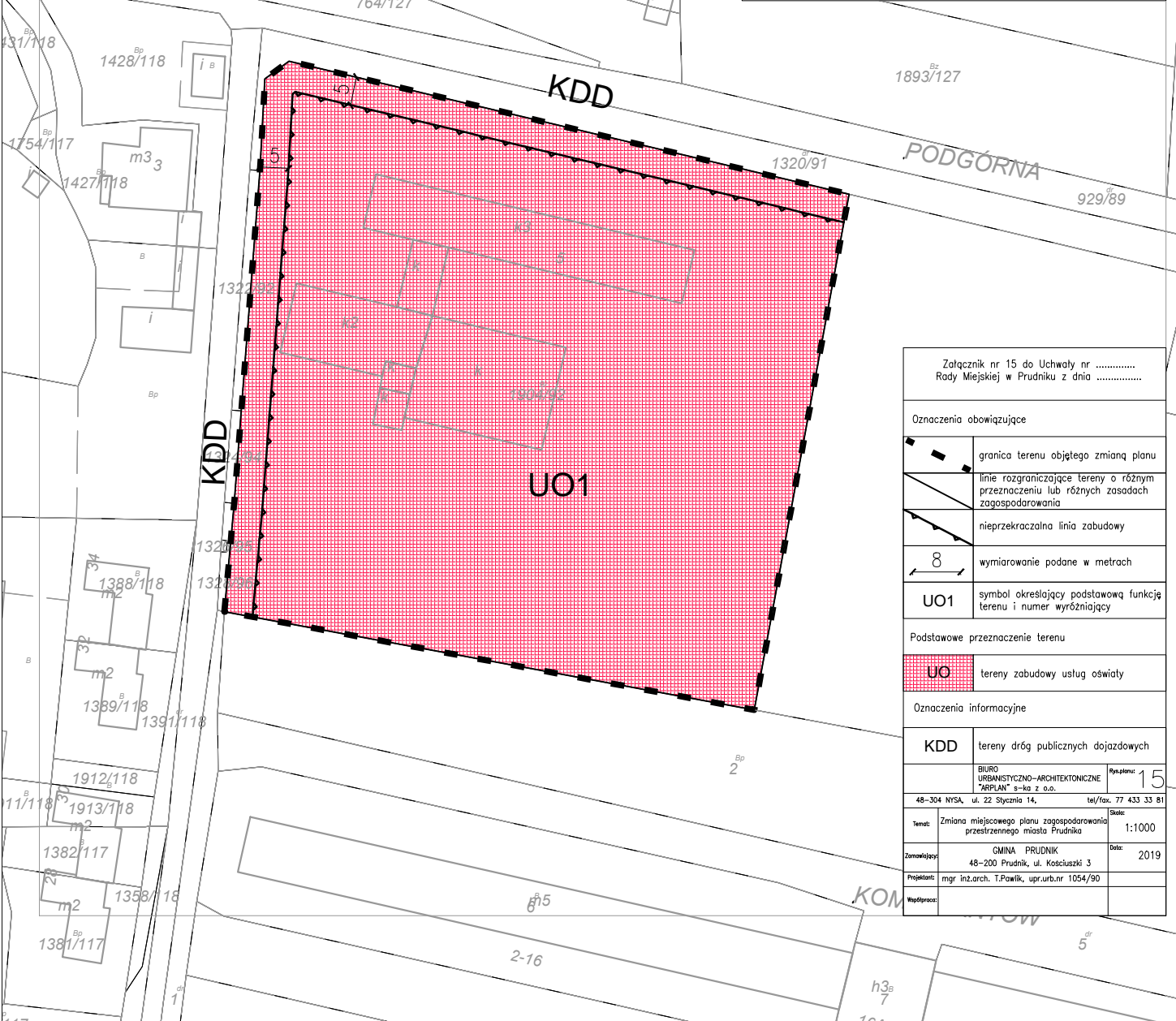


Załącznik nr 14 do Uchwały nr Rady Miejskiej w Prudniku z dnia	
Oznaczenia obowiązujące	
	granica terenu objętego zmianą planu
	linie rozgraniczające tereny o różnym przeznaczeniu lub różnym zasadach zagospodarowania
	nieprzekraczalna linia zabudowy
	wymiarowanie podane w metrach
UP3	symbol określający podstawową funkcję terenu i numer wyróżniający
Podstawowe przeznaczenie terenu	
	tereny zabudowy usługowo-przemysłowej
	tereny dróg publicznych dojazdowych
	tereny kolejowe
Oznaczenia informacyjne	
	tereny kolejowe zamknięte
BIURO URBANISTYCZNO-ARCHYTEKTONICZNE "ARPLAN" s-ka z o.o. 48-304 NYSA, ul. 22 Syczyna 14, tel/fax. 77 433 33 81	
Temat: Zmiana miejscowego planu zagospodarowania przestrzennego miasta Prudnika	
Skala: 1:1000	
Zamawiający: GMINA PRUDNIK 48-200 Prudnik, ul. Kosciuszki 3	Data: 2019
Projektant: mgr inż.arch. T.Pawlik, upr.urb.nr 1054/90	
Wytyczono:	

Zmiana miejscowego planu zagospodarowania przestrzennego miasta Prudnika - PONS - analiza fotograficzna

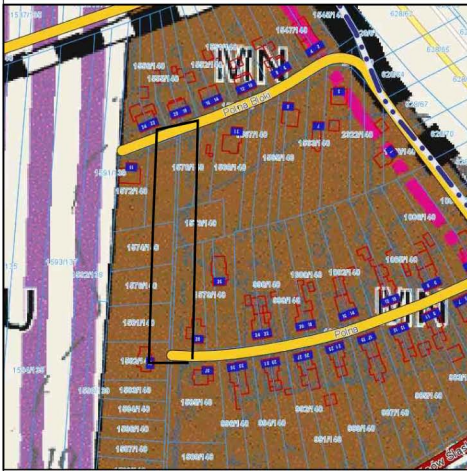
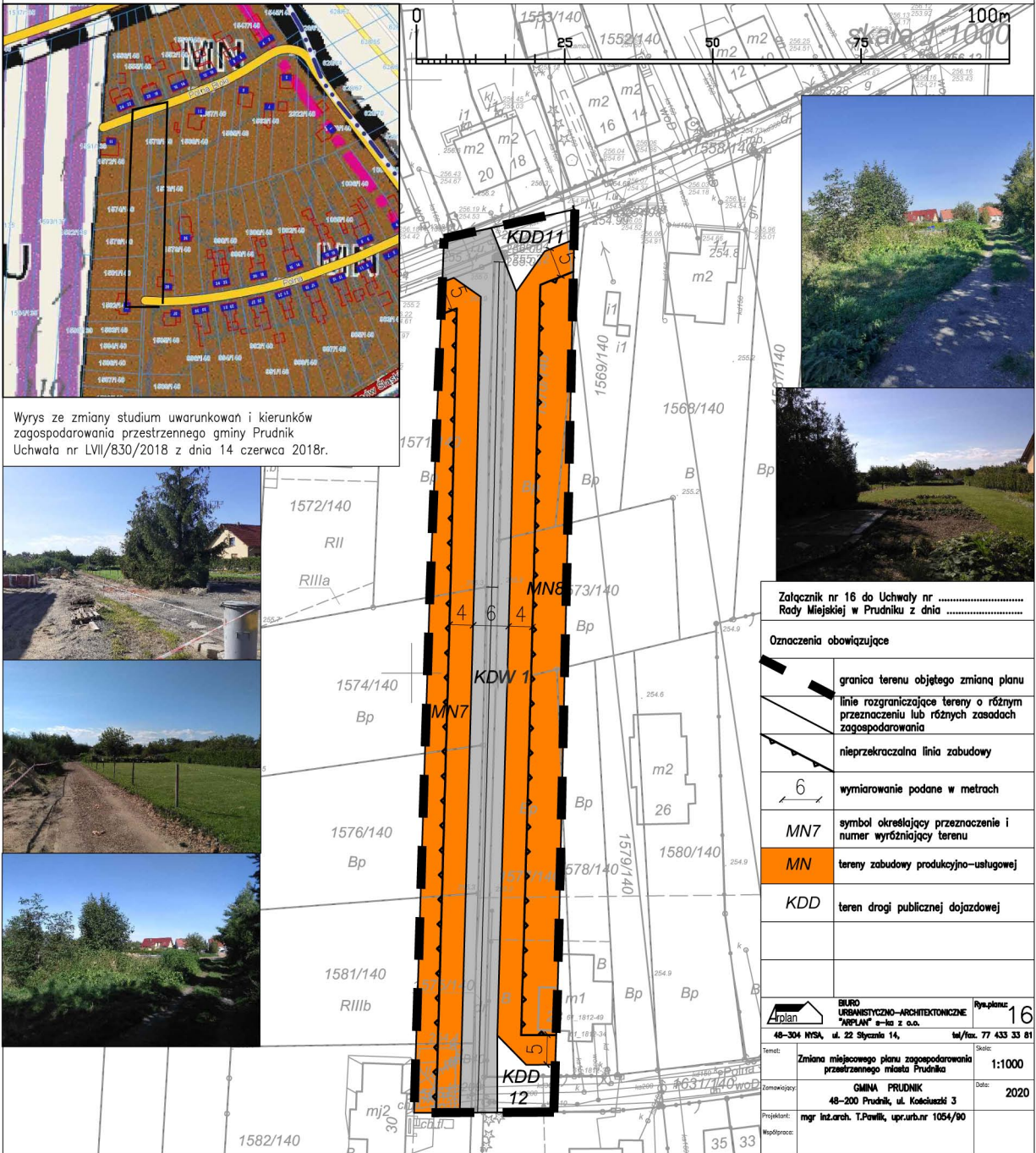


Wyrys ze zmiany studium uwarunkowań i kierunków zagospodarowania przestrzennego gminy Prudnik
 Uchwała nr LVII/830/2018 z dnia 14 czerwca 2018r.



Załącznik nr 15 do Uchwały nr Rady Miejskiej w Prudniku z dnia	
Oznaczenia obowiązujące	
	granica terenu objętego zmianą planu
	linie rozgraniczające tereny o różnym przeznaczeniu lub różnych zasadach zagospodarowania
	nieprzekraczalna linia zabudowy
	wymiarowanie podane w metrach
UO1	symbol określający podstawową funkcję terenu i numer wyróżniający
Podstawowe przeznaczenie terenu	
	tereny zabudowy usług oświaty
Oznaczenia informacyjne	
KDD	tereny dróg publicznych dojazdowych
BIURO URBANISTYCZNO-ARCHITEKTONICZNE "ARPLAN" s-ka z o.o. Rysunek: 15 48-304 NYSA, ul. 22 Stycznia 14, tel/fax. 77 433 33 81 Skala:	
Temat: Zmiana miejscowego planu zagospodarowania przestrzennego miasta Prudnika 1:1000	
Zamawiający: GMINA PRUDNIK, ul. Kosciuszki 3 Data: 2019	
Projektanci: mgr inż. arch. T. Pawlik, upr.urb. nr 1054/90	
Wykonawca:	

Zmiana miejscowego planu zagospodarowania przestrzennego miasta Prudnika - PONS - analiza fotograficzna



Wrys z zmiany studium uwarunkowań i kierunków zagospodarowania przestrzennego gminy Prudnik Uchwała nr LVII/830/2018 z dnia 14 czerwca 2018r.

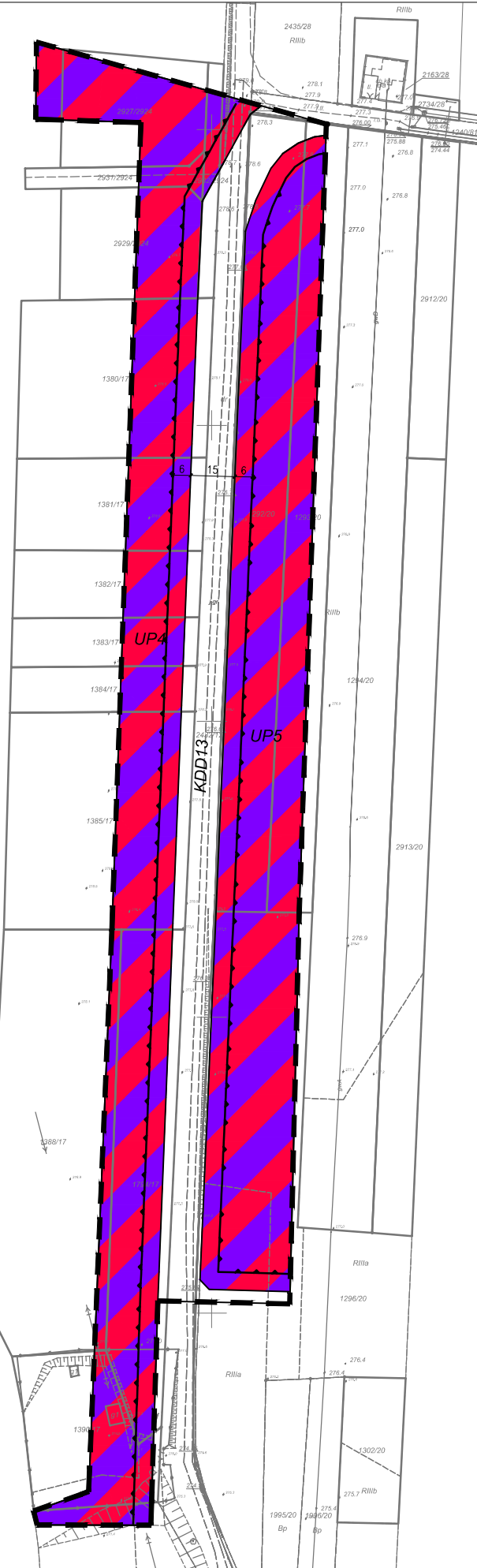
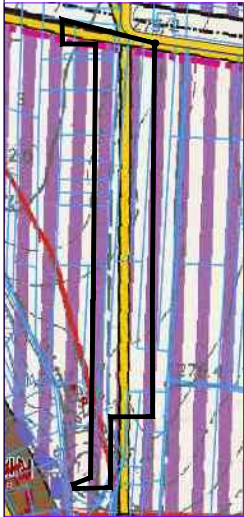
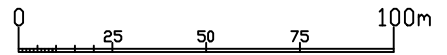


Załącznik nr 16 do Uchwały nr Rady Miejskiej w Prudniku z dnia

Oznaczenia obowiązujące	
	granica terenu objętego zmianą planu
	linie rozgraniczające tereny o różnym przeznaczeniu lub różnych zasadach zagospodarowania
	nieprzekraczalna linia zabudowy
	wymiarowanie podane w metrach
	symbol określający przeznaczenie i numer wyróżniający terenu
	tereny zabudowy produkcyjno-usługowej
	teren drogi publicznej dojazdowej

BIURO URBANISTYCZNO-ARCHYTEKTONICZNE "ARPLAN" s-ka z o.o. 48-304 NYSA, ul. 22 Syczyna 14, tel./fax. 77 433 33 81	rys.plansz	16
	Temat: Zmiana miejscowego planu zagospodarowania przestrzennego miasta Prudnika Skala: 1:1000	
Zamawiający	GMINA PRUDNIK 48-200 Prudnik, ul. Kościuszki 3	Data: 2020
Projektant:	mgr inż.arch. T.Pawlik, upr.urb.nr 1054/90	
Współprac:		

Zmiana miejscowego planu zagospodarowania przestrzennego miasta Prudnika - PONS - analiza fotograficzna



Załącznik nr 17 do Uchwały nr Rady Miejskiej w Prudniku z dnia	
Sztaczenie obowiązujące	
	granice terenu objętego zmianą planu
	linia rozgraniczająca tereny o różnym przeznaczeniu lub różnym sposobie zagospodarowania
	nieprzekraczalna linia zabudowy
	symulowane podane w metrach
	UPS symbol określający przeznaczenie i numer wydziałowy terenu
	UP tereny zabudowy usługowo-produkcyjnej
	KDD teren drogi publicznej dojazdowej
	Prudnik, ul. Wolności 14, 41-500 Prudnik, tel. 77 438 51 93
Skala	1:1000
Wielkość	1:1000
Wzrost	2019
Wzrost	2019

Prognoza oddziaływania na środowisko do zmiany miejscowego planu zagospodarowania przestrzennego miasta Prudnika - obszary chronione

