

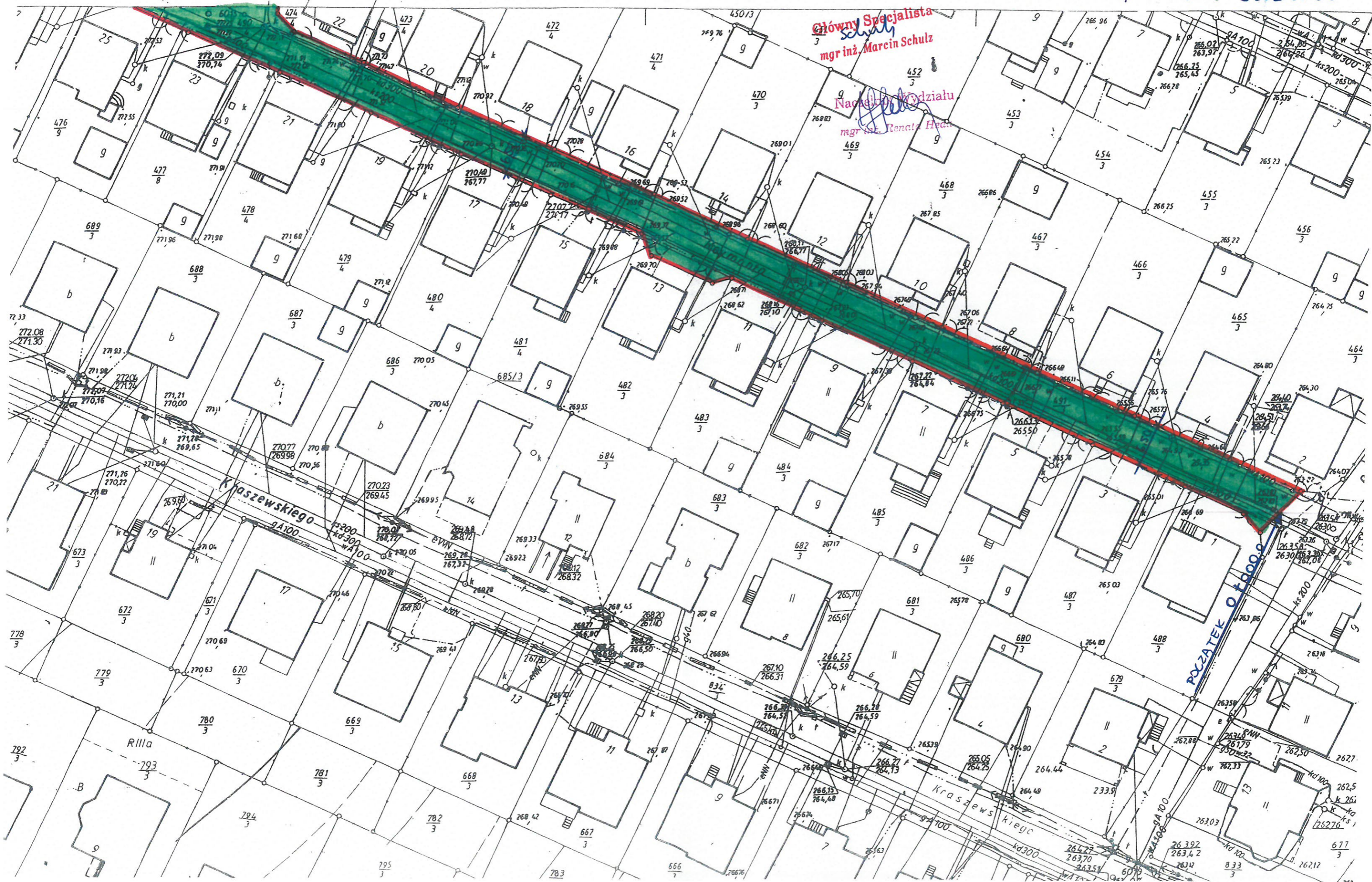


# m. PRUDNIK woj. opolskie

PLAN SYTUACYJNY 1:500

-  - GRANICA DZIAŁEK ULICY REYMONTA W PRUDNIKU
-  - NAWIERZCHNIA Z KOSTKI BETONOWEJ CIĄGU PIESZO-JEZDNEGO



Główny Specjalista  
*Schulz*  
mgr inż. Marcin Schulz

Naczelny Wydział  
mgr inż. Renata Hejda



PLAN SYTUACYJNY 1:500

— GRANICA DZIAŁEK ULICY REYMONTA W PRUDNIKU  
 — NAWIERZCHNIA Z KOSTKI BETONOWEJ CIĄGU PIEŚŃO-JEZDNEGO

MAPA ZASADNICZA

Założona w r. 1990 przez

TREŚĆ NAKŁADEK

Główny Specjalista  
 Schulz

Naczelny Wydziału  
 mgr inż. Renata Heda

2013

Starosta Prudnicki  
 Powiatowy Urząd Geodezyjny i Kartograficzny w Prudniku  
 Poświadczam zgodność niniejszej mapy z oryginałem przyjętym do państwowego zasobu geodezyjnego i kartograficznego

WYBECOWANE DOTYCZĄCE... (faint text)

19/2

2022

1. U.

2. 0