

LEGENDA GRAFICZNA:

-  GRANICA OPRACOWANIA PRZEDMIOTOWY BUDYNEK SZKOŁY PODSTAWOWEJ
-  GRANICA DZIAŁKI DZ. NR 438/169 POW. 6 441 m²
-  PROJEKTOWANA WINDA
-  GŁÓWNE WEJŚCIE DO BUDYNKU
-  WEJŚCIE DO WINDY

MAPA DO CELÓW PROJEKTOWYCH

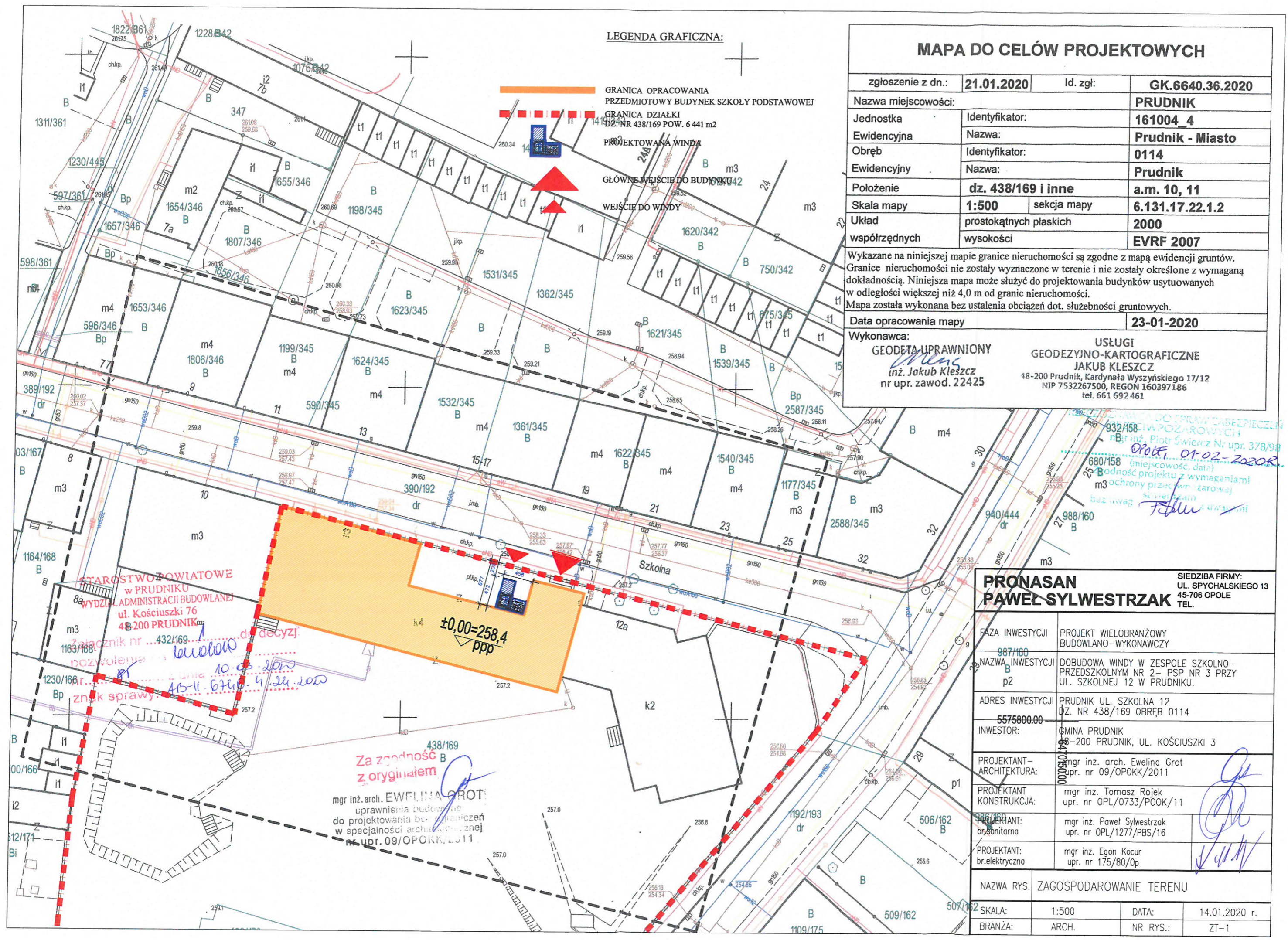
zgłoszenie z dn.:	21.01.2020	Id. zgł:	GK.6640.36.2020
Nazwa miejscowości:	PRUDNIK		
Jednostka Ewidencyjna	Identyfikator:	161004_4	
	Nazwa:	Prudnik - Miasto	
Obręb Ewidencyjny	Identyfikator:	0114	
	Nazwa:	Prudnik	
Położenie	dz. 438/169 i inne	a.m. 10, 11	
Skala mapy	1:500	sekcja mapy	6.131.17.22.1.2
Układ współrzędnych	prostokątnych płaskich	2000	
	wysokości	EVRF 2007	

Wykazane na niniejszej mapie granice nieruchomości są zgodne z mapą ewidencji gruntów. Granice nieruchomości nie zostały wyznaczone w terenie i nie zostały określone z wymaganą dokładnością. Niniejsza mapa może służyć do projektowania budynków usytuowanych w odległości większej niż 4,0 m od granic nieruchomości. Mapa została wykonana bez ustalenia obciążeń dot. służebności gruntowych.

Data opracowania mapy **23-01-2020**

Wykonawca:
GEODETA UPRAWNIONY
inż. Jakub Kleścicz
 nr upr. zawod. 22425

USŁUGI
GEODEZYJNO-KARTOGRAFICZNE
JAKUB KLESCZCZ
 48-200 Prudnik, Kardynała Wyszyńskiego 17/12
 NIP 7532267500, REGON 160397186
 tel. 661 692 461



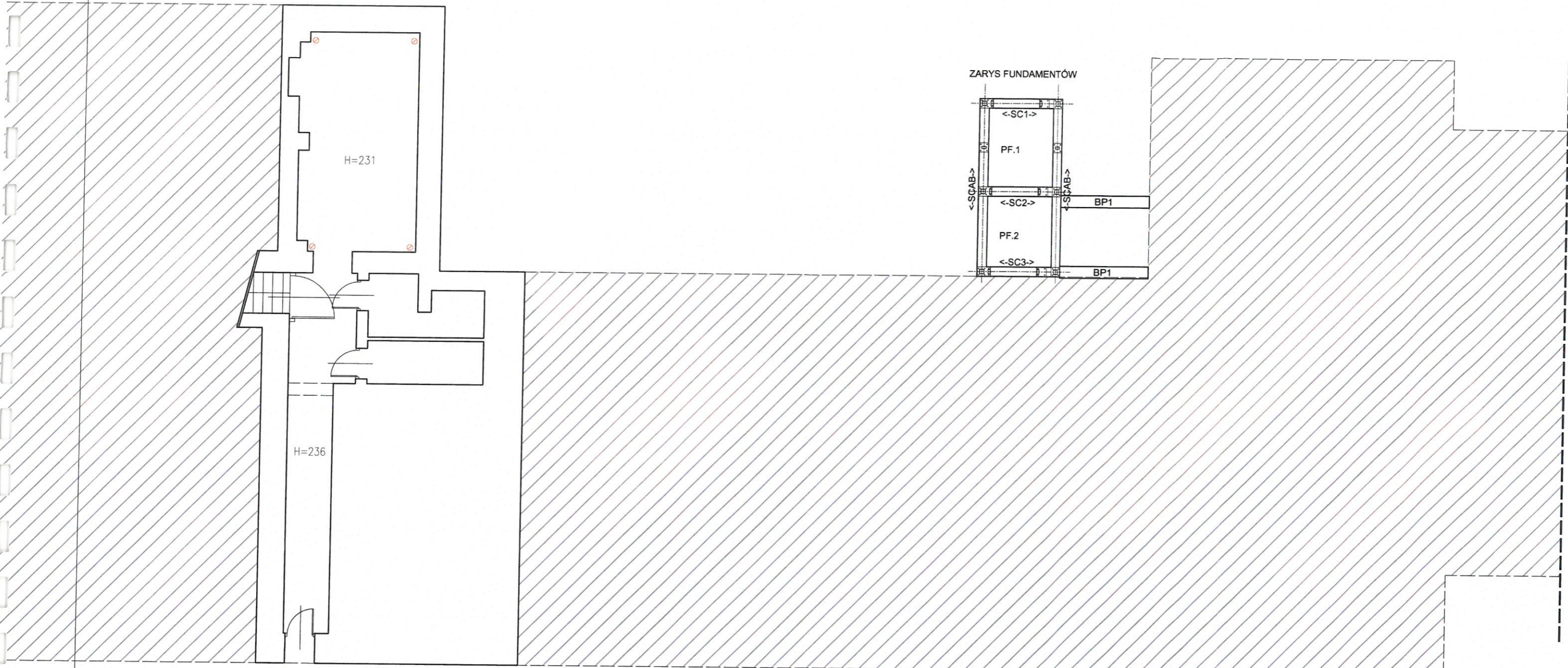
STAROSTWO POWIATOWE
 w PRUDNIKU
 WYDZIAŁ ADMINISTRACJI BUDOWLANEJ
 ul. Kościuszki 76
 48-200 PRUDNIK

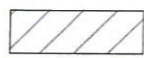


Załącznik nr 432/169
 pozwolenie na budowę
 10-05-2020
 15-11-2020
 znak sprawy: 432/169

Za zgodność z oryginałem
 mgr inż. arch. EVELINA GROT
 uprawnienia budowlane
 do projektowania bez ograniczeń
 w specjalności architektury
 nr upr. 09/OPOKK/2011

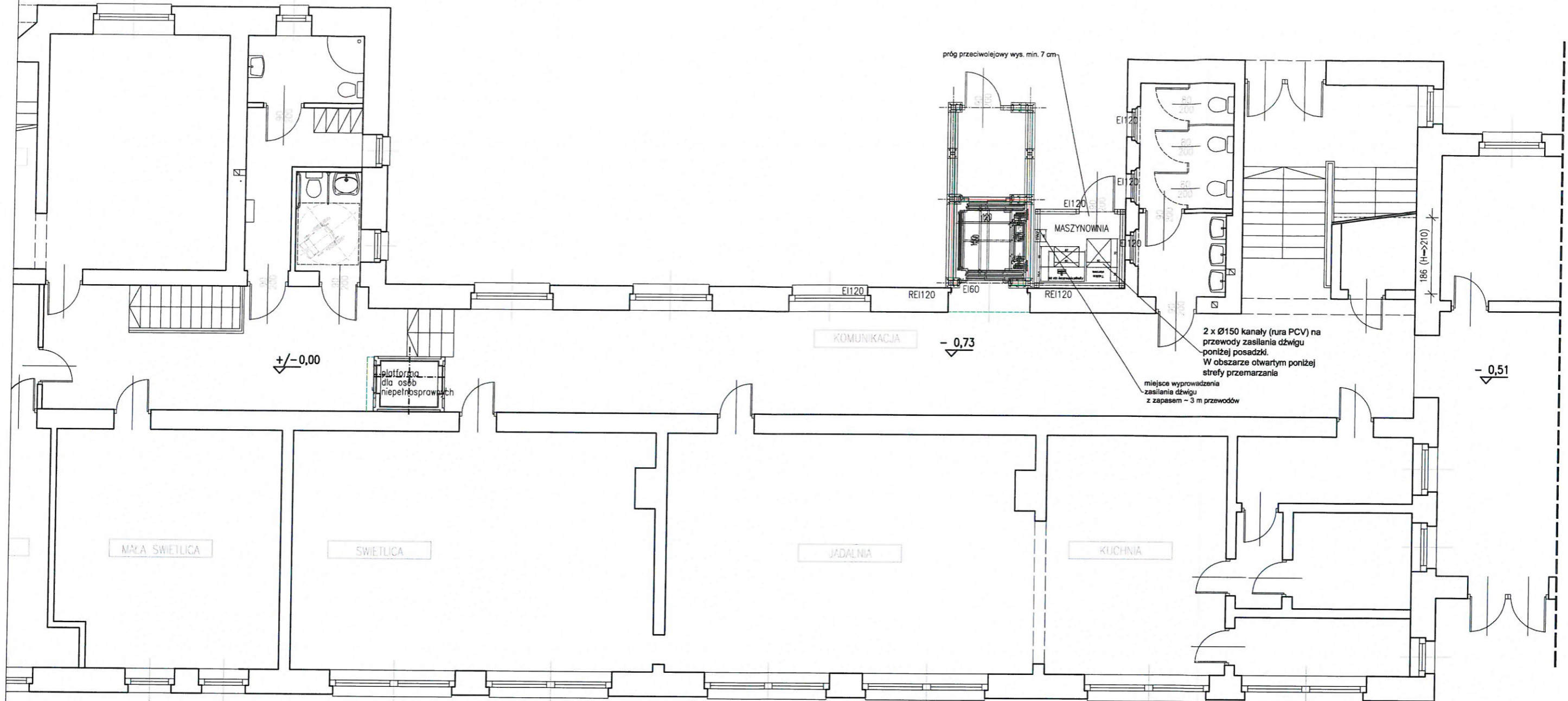
±0,00=258,4
 PPP

PRONASAN		SIEDZIBA FIRMY: UL. SPYCHAŁSKIEGO 13 45-706 OPOLE TEL.	
FAZA INWESTYCJI	PROJEKT WIELOBRANŻOWY BUDOWLANO-WYKONAWCZY		
NAZWA INWESTYCJI	DOBUDOWA WINDY W ZESPOLE SZKOLNO- PRZEDSZKOLNYM NR 2- PSP NR 3 PRZY UL. SZKOLNEJ 12 W PRUDNIKU.		
ADRES INWESTYCJI	PRUDNIK UL. SZKOLNA 12 DZ. NR 438/169 OBRĘB 0114		
INWESTOR:	GMINA PRUDNIK 48-200 PRUDNIK, UL. KOŚCIUSZKI 3		
PROJEKTANT- ARCHITEKTURA:	mgr inż. arch. Ewelina Grot upr. nr 09/OPOKK/2011		
PROJEKTANT KONSTRUKCJA:	mgr inż. Tomasz Rojek upr. nr OPL/0733/P00K/11		
PROJEKTANT: br. sanitarna	mgr inż. Paweł Sylwestrzak upr. nr OPL/1277/PBS/16		
PROJEKTANT: br. elektryczna	mgr inż. Egon Kocur upr. nr 175/80/Op		
NAZWA RYS.	ZAGOSPODAROWANIE TERENU		
SKALA:	1:500	DATA:	14.01.2020 r.
BRANŻA:	ARCH.	NR RYS.:	ZT-1



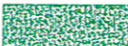


-  POZA ZAKRESEM OPRACOWANIA
-  ŚCIANY NOWO PROJEKTOWANE
-  WYBURZENIA/ ROZBIÓRKI

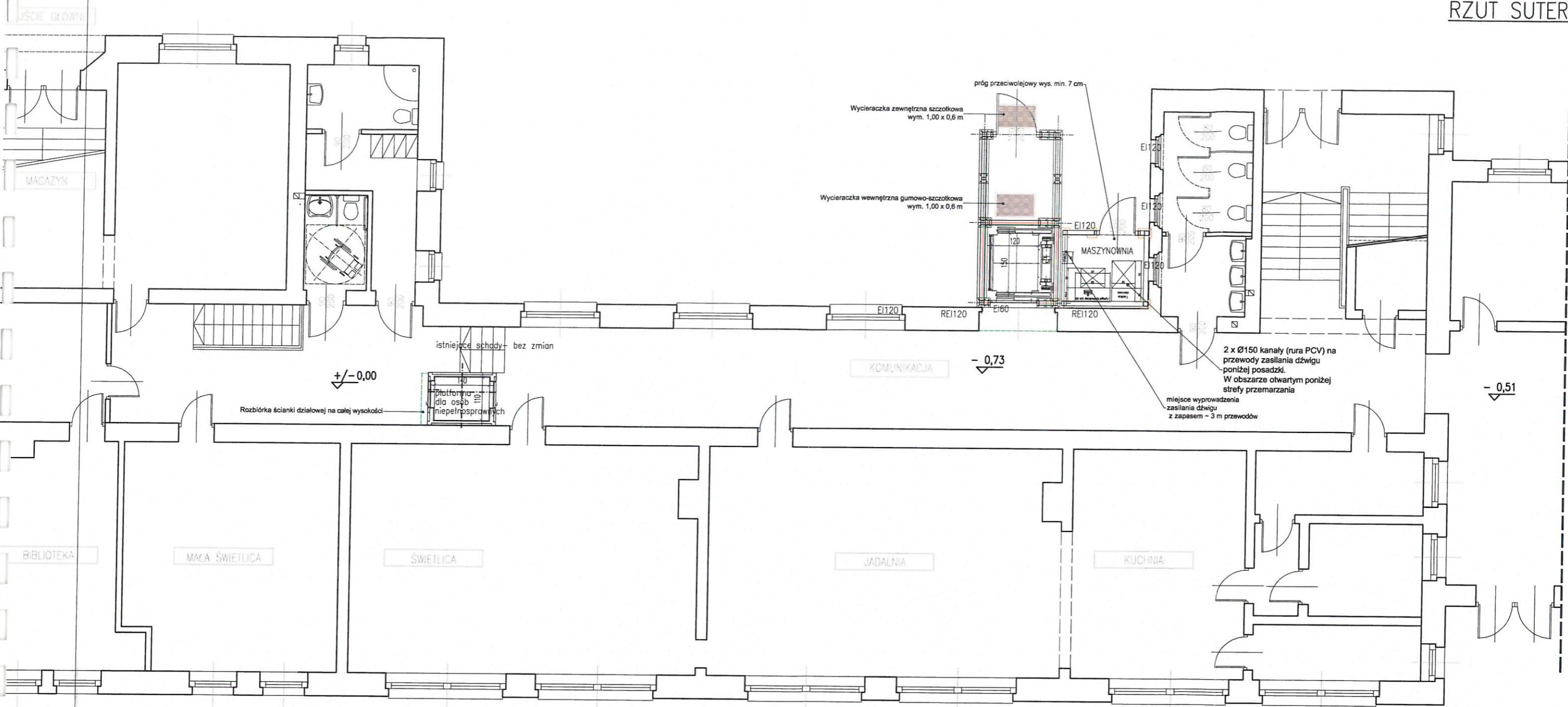
PRONASAN		SIEDZIBA FIRMY: UL. SPYCHAŁSKIEGO 13 45-706 OPOLE TEL.	
PAWEŁ SYLWESTRZAK			
FAZA INWESTYCJI	PROJEKT WIELOBRANŻOWY BUDOWLANO-WYKONAWCZY		
NAZWA INWESTYCJI	DOBUDOWA WINDY W ZESPOLE SZKOLNO- PRZEDSZKOLNYM NR 2- PSP NR 3 PRZY UL. SZKOLNEJ 12 W PRUDNIKU.		
ADRES INWESTYCJI	PRUDNIK UL. SZKOLNA 12 DZ. NR 438/169 OBRĘB 0114		
INWESTOR:	GMINA PRUDNIK 48-200 PRUDNIK, UL. KOŚCIUSZKI 3		
PROJEKTANT- ARCHITEKTURA:	mgr inż. arch. Ewelina Grot upr. nr 09/OPOKK/2011		
NAZWA RYS.	RZUT PIWNIC		
SKALA:	1:100	DATA:	14.01.2020 r.
BRANŻA:	ARCH.	NR RYS.:	A-1



RZECZOZNAWCA DO SPRAW ZABEZPIECZEN
PRZECIWOPOŻAROWYCH
mgr inż. Piotr Świercz Nr upr. 378/98
Opoles, 01-02-2020 R.
(miejscowość, data)
Zgodność projektu z wymaganiami
ochrony przeciwpożarowej
stwierdzam
bez uwag *RS* z uwzględnieniem

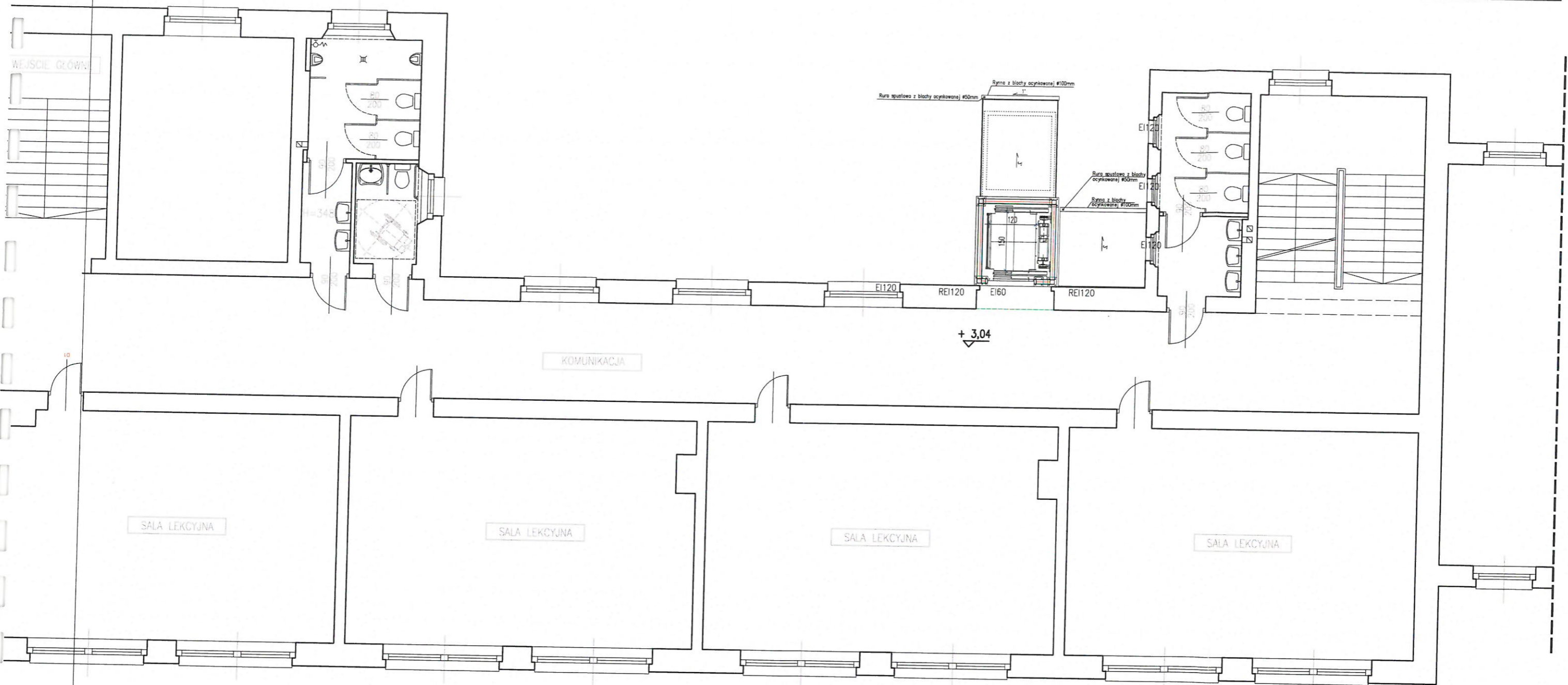
-  POZA ZAKRESEM OPRACOWANIA
-  ŚCIANY NOWO PROJEKTOWANE
-  WYBURZENIA/ ROZBIÓRKI




PRONASAN		SIEDZIBA FIRMY: UL. SPYCHAŁSKIEGO 13 45-706 OPOLE TEL.	
FAZA INWESTYCJI	PROJEKT WIELOBRANŻOWY BUDOWLANO-WYKONAWCZY		
NAZWA INWESTYCJI	DOBUDOWA WINDY W ZESPOLE SZKOLNO- PRZEDSZKOLNYM NR 2- PSP NR 3 PRZY UL. SZKOLNEJ 12 W PRUDNIKU.		
ADRES INWESTYCJI	PRUDNIK UL. SZKOLNA 12 DZ. NR 438/169 OBRĘB 0114		
INWESTOR:	GMINA PRUDNIK 48-200 PRUDNIK, UL. KOŚCIUSZKI 3		
PROJEKTANT- ARCHITEKTURA:	mgr inż. arch. Ewelina Grot upr. nr 09/OPOKK/2011		
PROJEKTANT- SPRAWDZAJĄCY:	mgr inż. arch. Maciej Rempalski upr. nr 02/OPOKK/2012		
NAZWA RYS.	RZUT SUTEREN		
SKALA:	1:100	DATA:	14.01.2020 r.
BRANŻA:	ARCH.	NR RYS.:	A-2



PRONASAN PAWEŁ SYLWESTRZAK		SIEDZIBA FIRMY: UL. SPYCHAŁSKIEGO 13 45-706 OPOLE TEL.	
FAZA INWESTYCJI	PROJEKT WIELOBRANŻOWY BUDOWLANO-WYKONAWCZY		
NAZWA INWESTYCJI	DOBUDOWA WINDY W ZESPOLE SZKOLNO-PRZEDSZKOLNYM NR 2- PSP NR 3 PRZY UL. SZKOLNEJ 12 W PRUDNIKU.		
ADRES INWESTYCJI	PRUDNIK UL. SZKOLNA 12 DZ. NR 438/169 OBRĘB 0114		
INWESTOR:	GMINA PRUDNIK 48-200 PRUDNIK, UL. KOŚCIUSZKI 3		
PROJEKTANT-ARCHITEKTURA:	mgr inż. arch. Ewelina Grot upr. nr 09/OPOKK/2011		
NAZWA RYS.	RZUT SUTEREN		
SKALA:	1:100	DATA:	14.01.2020 r.
BRANŻA:	ARCH.	NR RYS.:	A-2

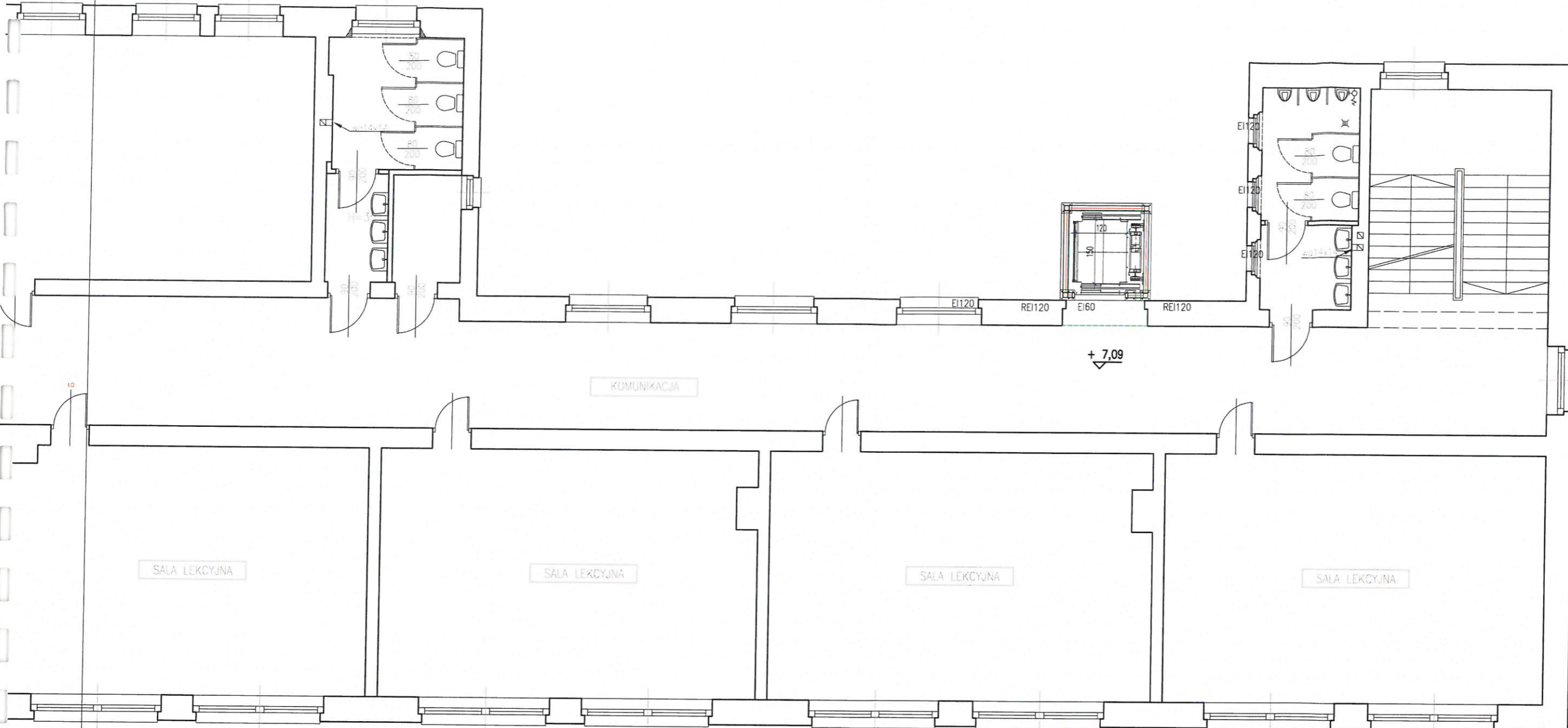
RZUT PARTERU


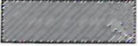



-  POZA ZAKRESEM OPRAWIANIA
-  ŚCIANY NOWO PROJEKTOWANE
-  WYBURZENIA/ ROZBIÓRKI

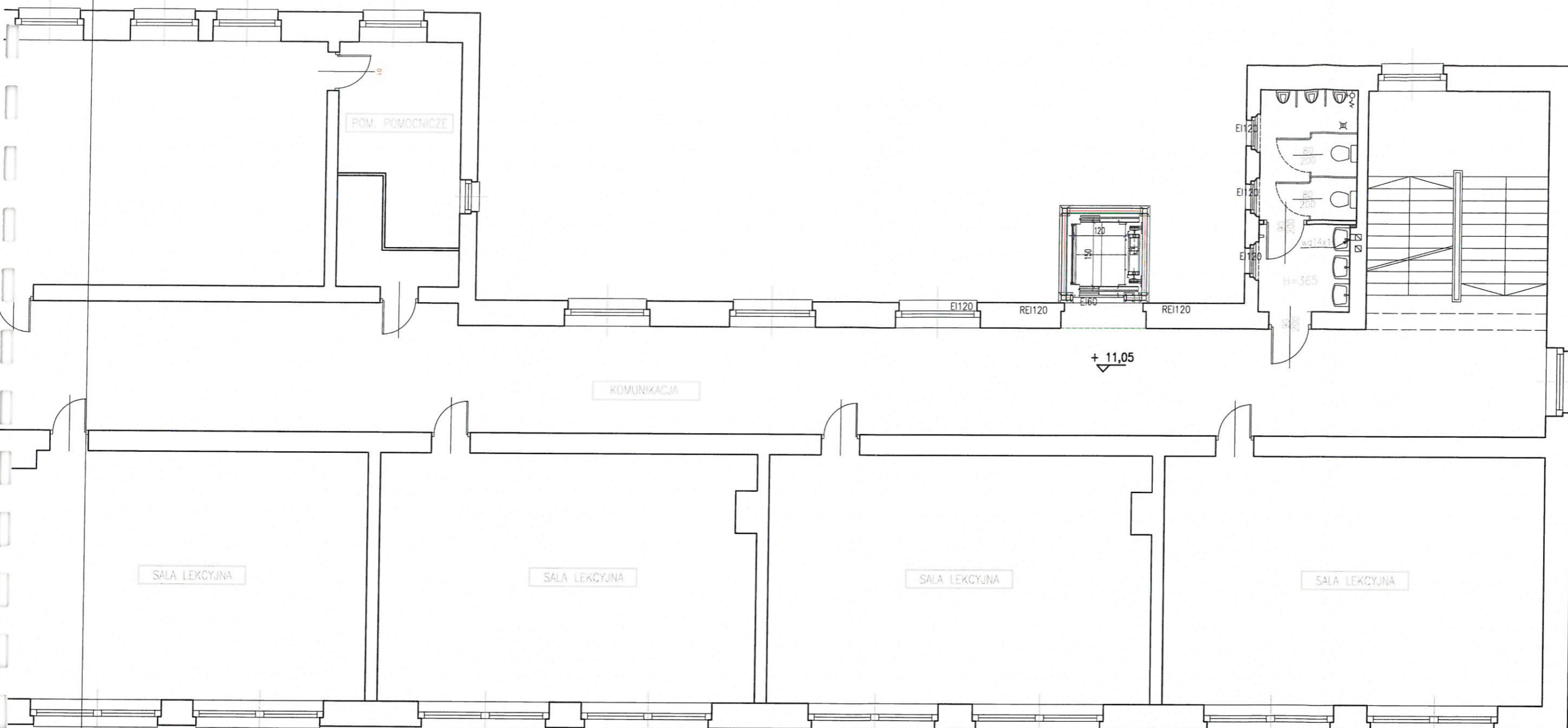
PRONASAN		SIEDZIBA FIRMY: UL. SPYCHAŁSKIEGO 13	
PAWEŁ SYLWESTRZAK		45-706 OPOLE TEL.	
FAZA INWESTYCJI	PROJEKT WIELOBRANŻOWY BUDOWLANO-WYKONAWCZY		
NAZWA INWESTYCJI	DOBUDOWA WINDY W ZESPOLE SZKOLNO- PRZEDSZKOLNYM NR 2- PSP NR 3 PRZY UL. SZKOLNEJ 12 W PRUDNIKU.		
ADRES INWESTYCJI	PRUDNIK UL. SZKOLNA 12 DZ. NR 438/169 OBREB 0114		
INWESTOR:	GMINA PRUDNIK 48-200 PRUDNIK, UL. KOŚCIUSZKI 3		
PROJEKTANT- ARCHITEKTURA:	mgr inż. arch. Ewelina Grot upr. nr 09/OPOKK/2011		
NAZWA RYS.	RZUT PARTERU		
SKALA:	1:100	DATA:	14.01.2020 r.
BRANŻA:	ARCH.	NR RYS.:	A-3

RZUT I PIĘTRA



	POZA ZAKRESEM OPRACOWANIA
	SCIANY NOWO PROJEKTOWANE
	WYBURZENIA/ ROZBIÓRKI

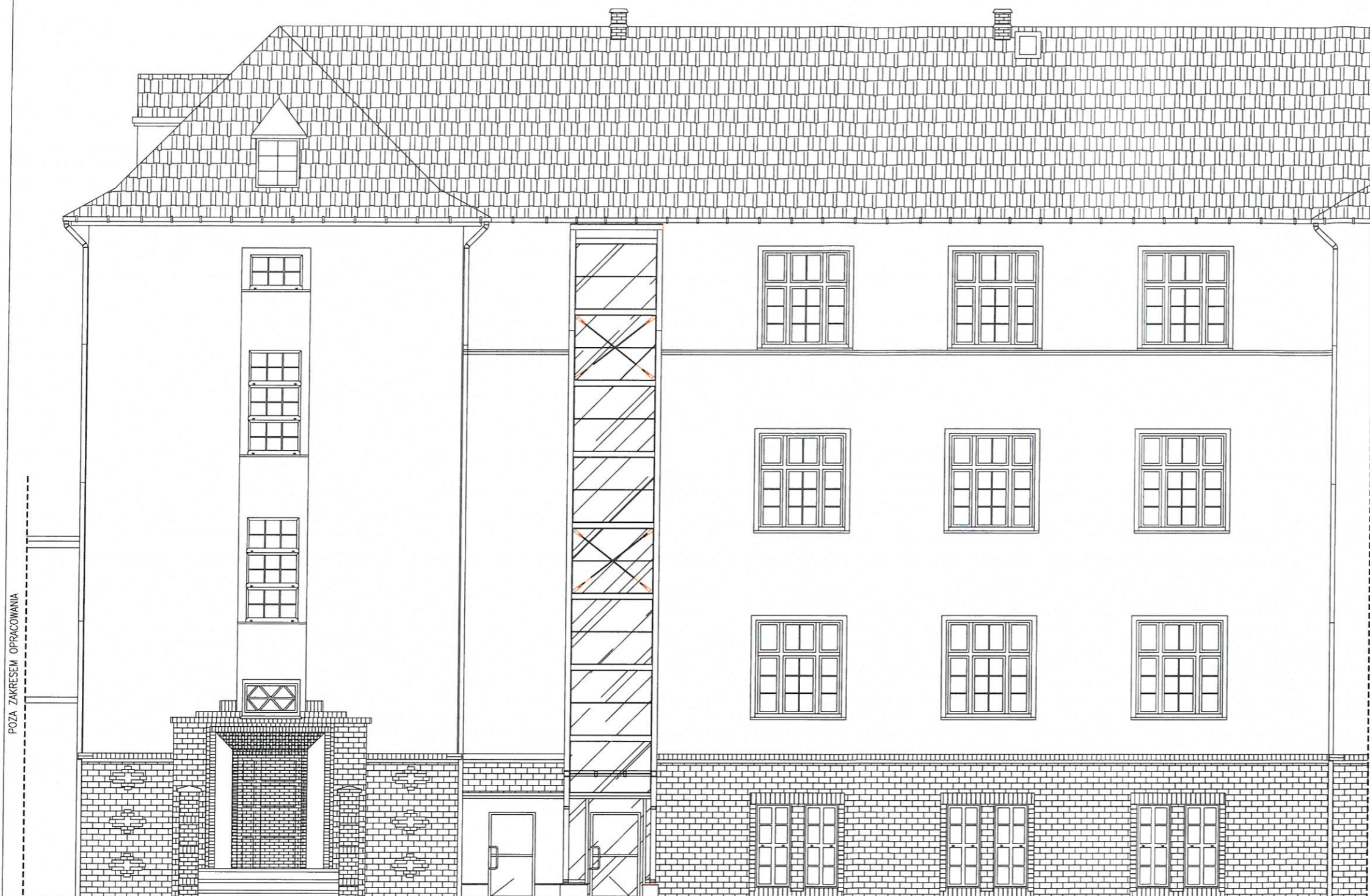
PRONASAN		SIEDZIBA FIRMY: UL. SPYCHAŁSKIEGO 13	
PAWEŁ SYLWESTRZAK		45-706 OPOLE TEL.	
FAZA INWESTYCJI	PROJEKT WIELOBRANŻOWY BUDOWLANO-WYKONAWCZY		
NAZWA INWESTYCJI	DOBUDOWA WINDY W ZESPOLE SZKOLNO- PRZEDSZKOLNYM NR 2- PSP NR 3 PRZY UL. SZKOLNEJ 12 W PRUDNIKU.		
ADRES INWESTYCJI	PRUDNIK UL. SZKOLNA 12 DZ. NR 438/169 OBRĘB 0114		
INWESTOR:	GMINA PRUDNIK 48-200 PRUDNIK, UL. KOŚCIUSZKI 3		
PROJEKTANT- ARCHITEKTURA:	mgr inż. arch. Ewelina Grot upr. nr 09/OPOKK/2011		
NAZWA RYS.	RZUT I PIĘTRA		
SKALA:	1:100	DATA:	14.01.2020 r.
BRANŻA:	ARCH.	NR RYS.:	A-4



	POZA ZAKRESEM OPRACOWANIA
	SCIANY NOWO PROJEKTOWANE
	WYBURZENIA/ ROZBIORKI

PRONASAN		SIEDZIBA FIRMY: UL. SPYCHALSKIEGO 13	
PAWEŁ SYLWESTRZAK		45-706 OPOLE TEL.	
FAZA INWESTYCJI	PROJEKT WIELOBRANŻOWY BUDOWLANO-WYKONAWCZY		
NAZWA INWESTYCJI	DOBUDOWA WINDY W ZESPOLE SZKOLNO- PRZEDSZKOLNYM NR 2- PSP NR 3 PRZY UL. SZKOLNEJ 12 W PRUDNIKU.		
ADRES INWESTYCJI	PRUDNIK UL. SZKOLNA 12 DZ. NR 438/169 OBREB 0114		
INWESTOR:	GMINA PRUDNIK 48-200 PRUDNIK, UL. KOŚCIUSZKI 3		
PROJEKTANT- ARCHITEKTURA:	mgr inż. arch. Ewelina Grot upr. nr 09/OPOKK/2011		
NAZWA RYS.	RZUT II PIĘTRA		
SKALA:	1:100	DATA:	14.01.2020 r.
BRANŻA:	ARCH.	NR RYS.:	A-5

ELEWACJA FRONTOWA



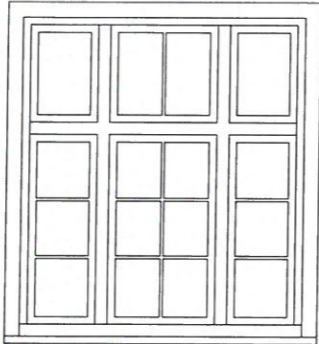
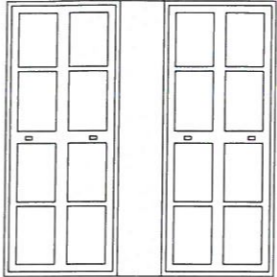

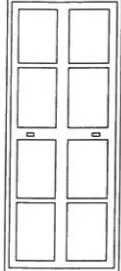
STAROSTWO POWIATOWE
w PRUDNIKU
WYDZIAŁ ADMINISTRACJI BUDOWLANEJ
ul. Kościuszki 76
48-200 PRUDNIK

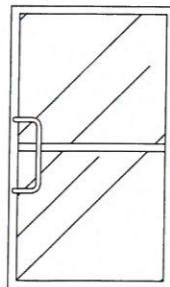
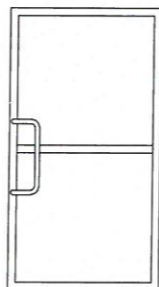
PRONASAN		SIEDZIBA FIRMY: UL. SPYCHAŁSKIEGO 13	
PAWEŁ SYLWESTRZAK		45-706 OPOLE TEL.	
FAZA INWESTYCJI	PROJEKT WIELOBRANŻOWY BUDOWLANO-WYKONAWCZY		
NAZWA INWESTYCJI	DOBUDOWA WINDY W ZESPOLE SZKOLNO- PRZEDSZKOLNYM NR 2- PSP NR 3 PRZY UL. SZKOLNEJ 12 W PRUDNIKU.		
ADRES INWESTYCJI	PRUDNIK UL. SZKOLNA 12 DZ. NR 438/169 OBRĘB 0114		
INWESTOR:	GMINA PRUDNIK 48-200 PRUDNIK, UL. KOŚCIUSZKI 3		
PROJEKTANT- ARCHITEKTURA:	mgr inż. arch. Ewelina Grot upr. nr 09/OPOKK/2011		
NAZWA RYS.	ELEWACJA FRONTOWA		
SKALA:	1:100	DATA:	14.01.2020 r.
BRANŻA:	ARCH.	NR RYS.:	A-6

PROJEKTOWANA
MASZYNOWNIA

PROJEKTOWANY
SZYB WINDY Z PRZEDSIONKIEM
PRZESZKLONY

ZESTAWIENIE STOLARKI OKIENNEJ I DRZWIOWEJ

OZNACZENIE	01	02	03	04
ZESTAWIENIE OKIEN				
SCHEMAT				
WYMIARY ZESTAWCZE	180 x 202	180 x 175	60 x 202	60 x 175
WYMIARY OTWORU	200 x 220	200 x 195	76 x 220	76 x 220
ILOŚĆ	3	1	9	3
UWAGI:	WYMIANA OKNA NA OKNO ODPORNOŚCI OGNIOWEJ EI120	WYMIANA OKNA NA OKNO ODPORNOŚCI OGNIOWEJ EI120	WYMIANA OKNA NA OKNO ODPORNOŚCI OGNIOWEJ EI120	WYMIANA OKNA NA OKNO ODPORNOŚCI OGNIOWEJ EI120

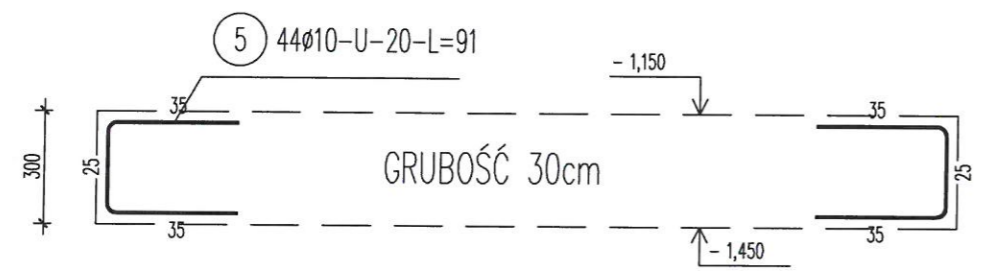
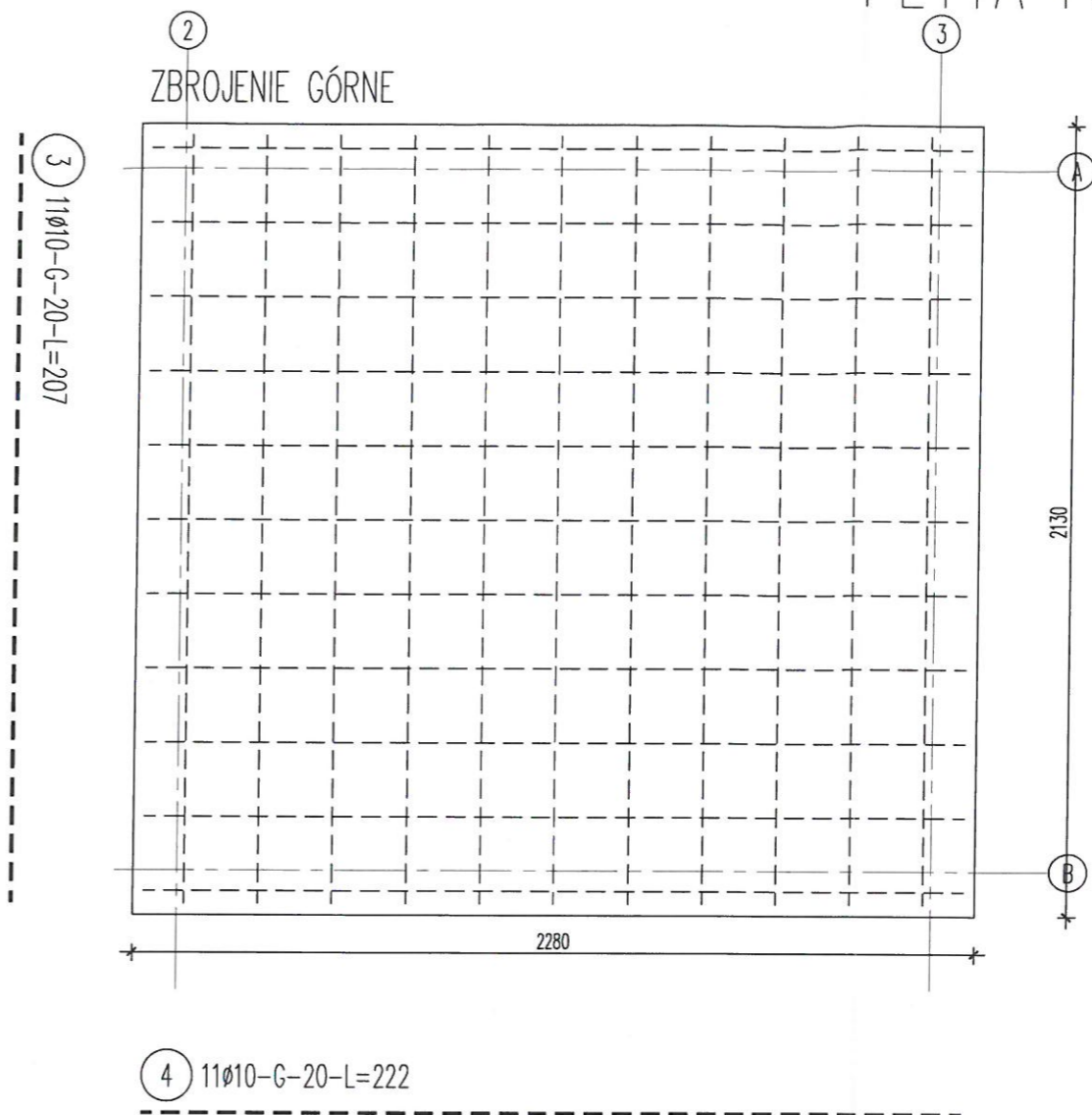
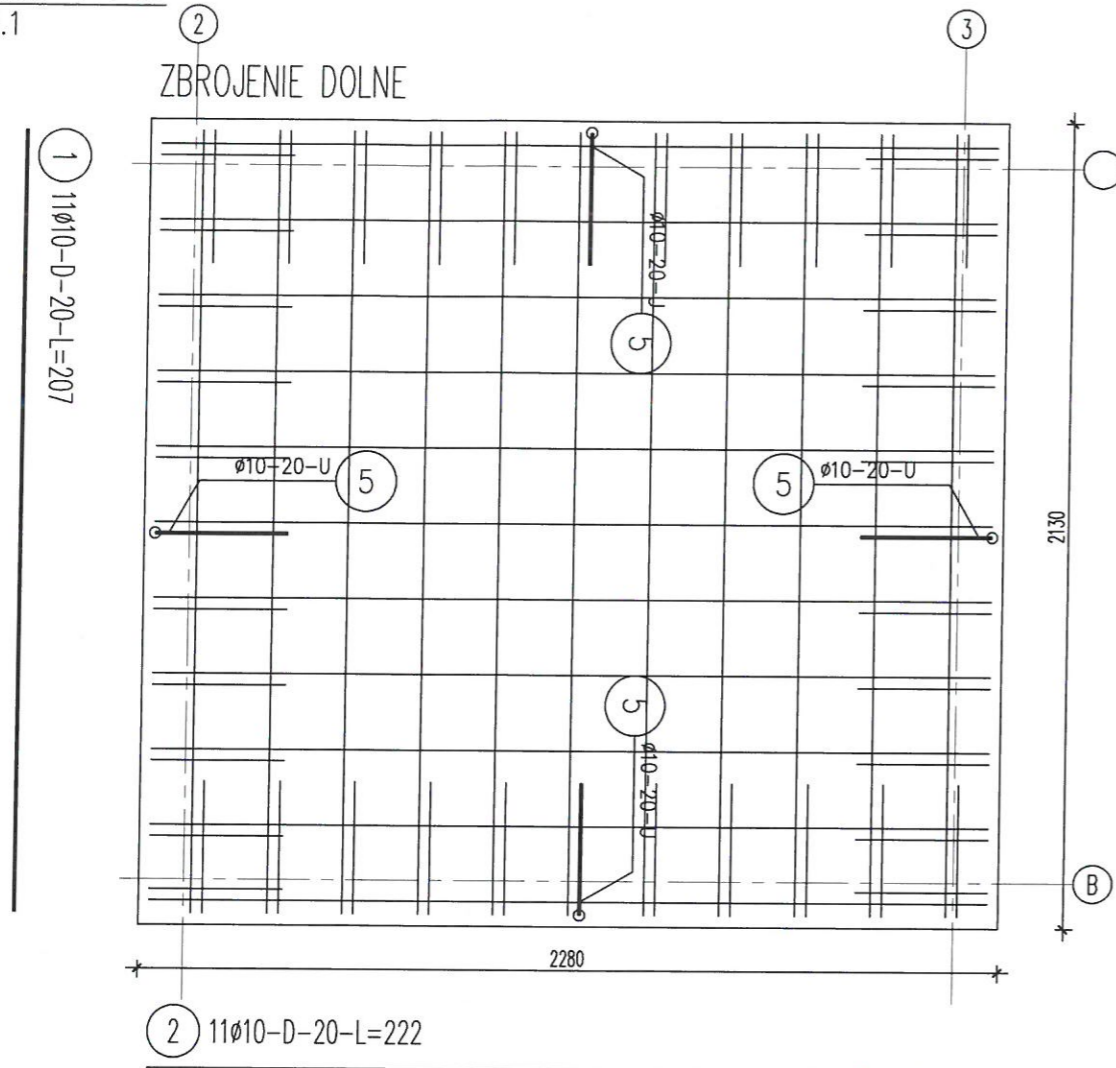
D1	D2
	
100 x 200	90 x 200
119 x 217	105 x 208
1	1
WSTAWIENIE DRZWI PRZESZKLONYCH DO PRZEDSIONKA WINDY	WSTAWIENIE DRZWI STALOWYCH DO MASZYNOWNI O ODPORNOŚCI OGNIOWEJ EI120

UWAGI:
WSZYSTKIE WYMIARY SPRAWDZIĆ NA BUDOWIE.

PRONASAN PAWEŁ SYLWESTRZAK		SIEDZIBA FIRMY: UL. SPYCHAŁSKIEGO 13 45-706 OPOLE TEL.	
FAZA INWESTYCJI	PROJEKT WIELOBRANŻOWY BUDOWLANO-WYKONAWCZY		
NAZWA INWESTYCJI	DOBUDOWA WINDY W ZESPOLE SZKOLNO-PRZEDSZKOLNYM NR 2- PSP NR 3 PRZY UL. SZKOLNEJ 12 W PRUDNIKU.		
ADRES INWESTYCJI	PRUDNIK UL. SZKOLNA 12 DZ. NR 438/169 OBREB 0114		
INWESTOR:	GMINA PRUDNIK 48-200 PRUDNIK, UL. KOŚCIUSZKI 3		
PROJEKTANT-ARCHITEKTURA:	mgr inż. arch. Ewelina Grot upr. nr 09/OPOKK/2011		
NAZWA RYS.	STOLARKA OKIENNA I DRZWIOWA		
SKALA:	-	DATA:	14.01.2020 r.
BRANŻA:	ARCH.	NR RYS.:	A-8

poz. PF2
szt.1

PLYTA FUNDAMNETOWA 2



ZESTAWIENIE STALI

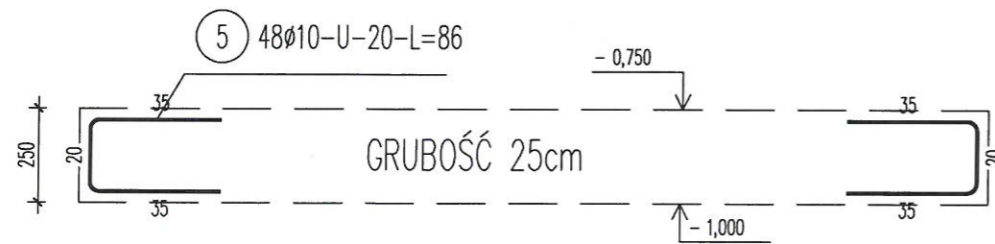
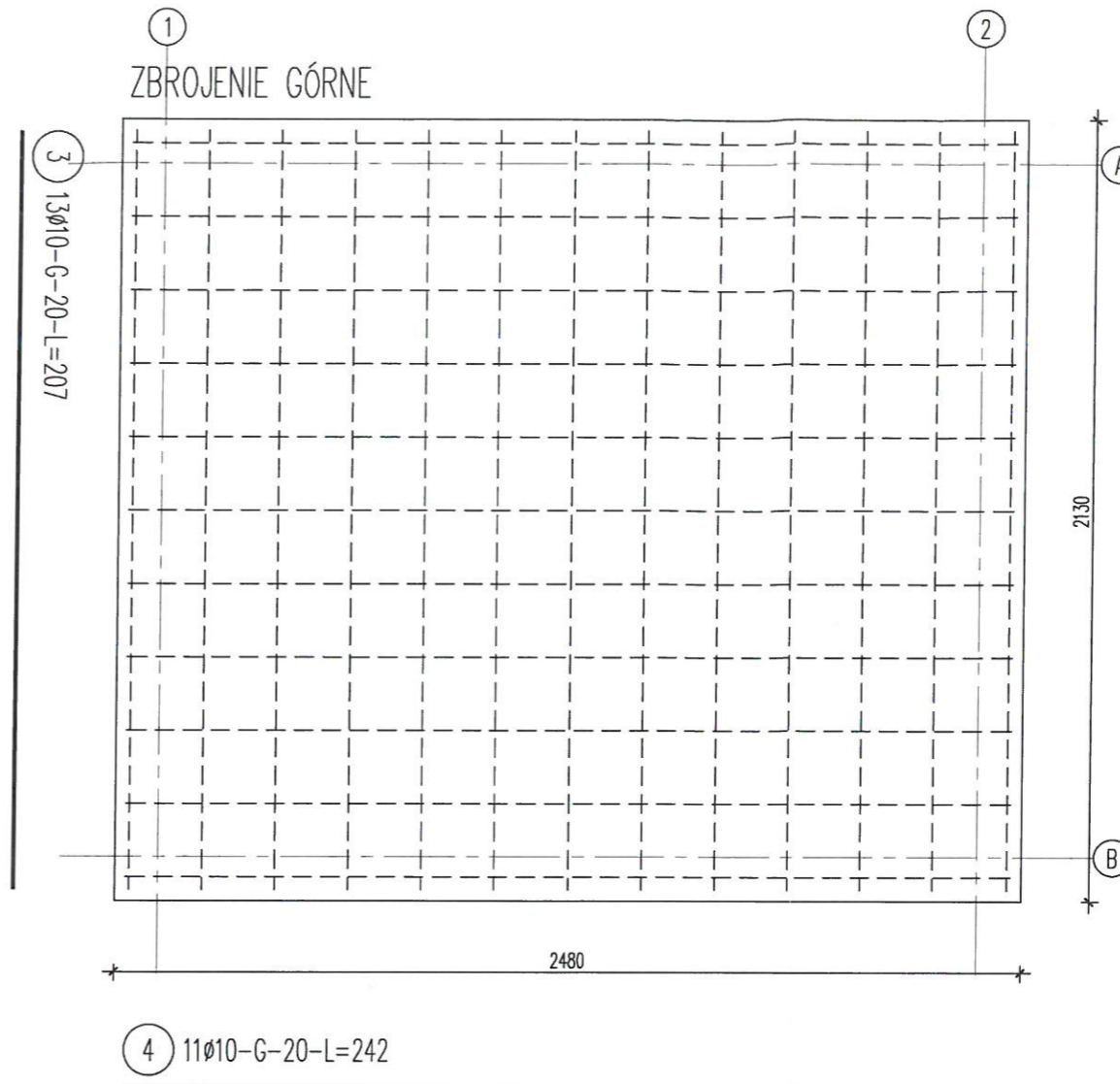
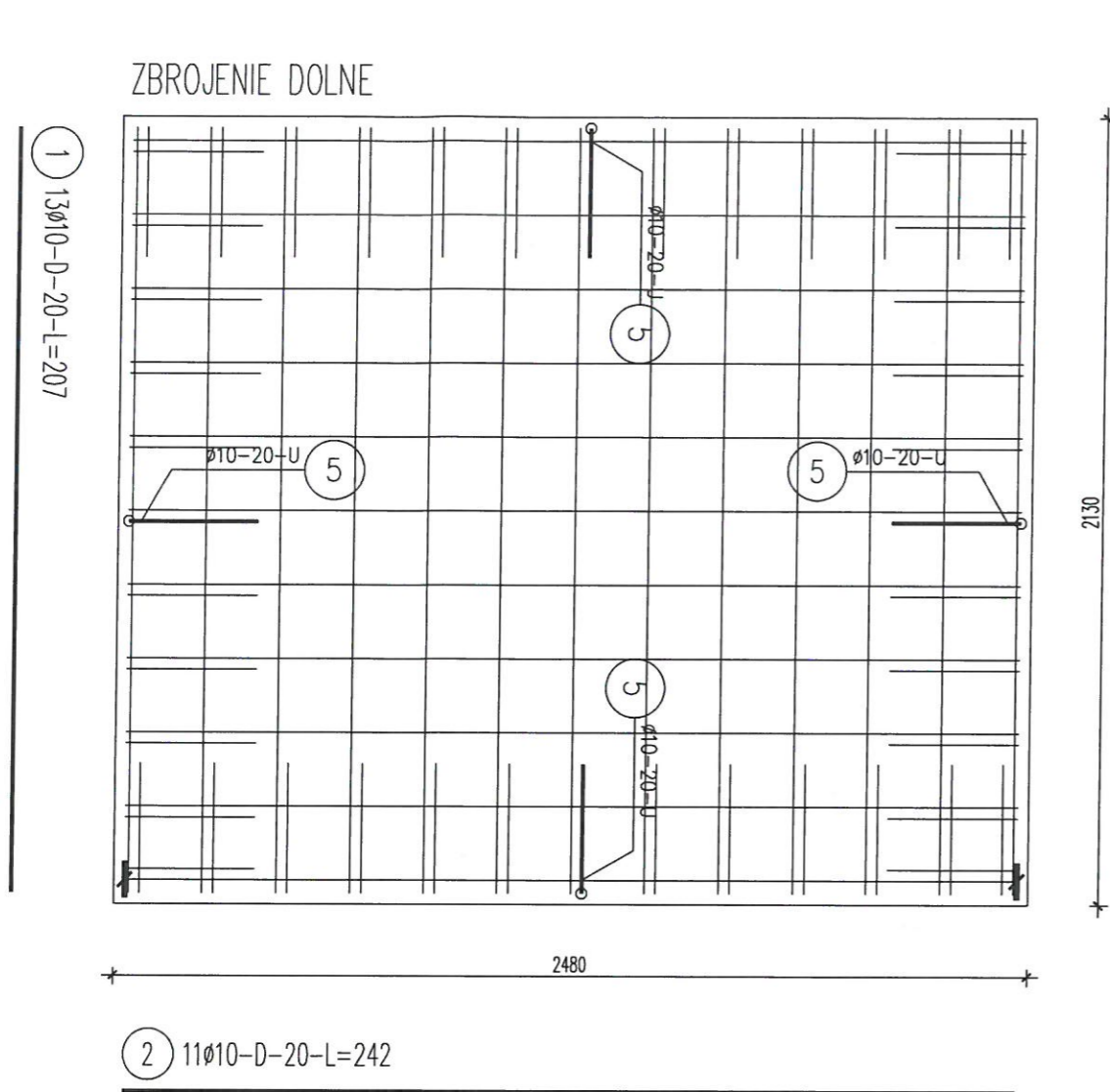
Nr pręta	Ø	Stal	Długość pręta	Liczba			Dł. łączna
				prętów na 1 poz.	pozycj	prętów łącznie	
-	mm	-	m		szt		m
PF2							
1	10	34GS	2,07	11	1	11	22,77
2	10	34GS	2,22	11	1	11	24,42
3	10	34GS	2,07	11	1	11	22,77
4	10	34GS	2,22	11	1	11	24,42
5	10	34GS	0,91	44	1	44	40,04
Razem długość prętów						mb	134,42
Masa jednostkowa						kg/mb	0,617
Masa prętów dla danej średnicy						kg	82,9
Masa łącznie						kg	82,9

UWAGA : Sumaryczna długość prętów jest długością rzeczywistą w osi pręta metodą B wg PN-EN ISO 3766:2006.

PRONASAN		SIEDZIBA FIRMY: UL. SPYCHAŁSKIEGO 13 45-706 OPOLE TEL.	
PAWEŁ SYLWESTRZAK			
FAZA INWESTYCJI	PROJEKT WIELOBRANŻOWY BUDOWLANO-WYKONAWCZY		
NAZWA INWESTYCJI	DOBUDOWA WINDY W ZESPOLE SZKOLNO-PRZEDSZKOLNYM NR 2- PSP NR 3 PRZY UL. SZKOLNEJ 12 W PRUDNIKU.		
ADRES INWESTYCJI	PRUDNIK UL. SZKOLNA 12 DZ. NR 438/169 OBREB 0114		
INWESTOR:	GMINA PRUDNIK 48-200 PRUDNIK, UL. KOŚCIUSZKI 3		
PROJEKTANT-KONSTRUKCJA:	mgr inż. Tomasz Rojek upr. nr OPL/0733/P00K/11		
SPRAWDZAJĄCY-KONSTRUKCJA:	inż. Andrzej Wójtowiec :upr. nr OPL/0133/P00K/05		
NAZWA RYS.	PLYTA POZIOM -2,180		
SKALA:	1:20	DATA:	14.01.2020 r.
BRANŻA:	KONSTRUKCJA	NR RYS.:	K-12

poz. PF1
szt.1

PLYTA FUNDAMNETOWA 1



ZESTAWIENIE STALI

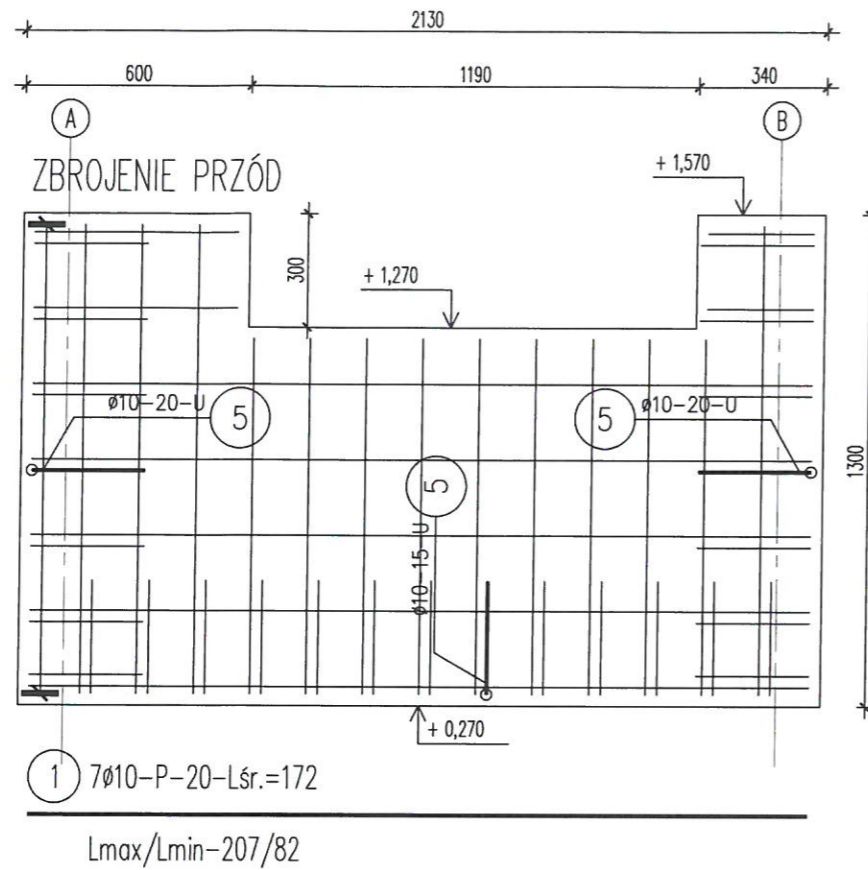
Nr pręta	Ø	Stal	Długość pręta	Liczba			Dł. łączna	
				prętów na 1 poz.	pozycji	prętów łącznie		
-	[mm]	-	[m]		[szt]		[m]	
PF1								
1	10	34GS	2,07	13	1	13	26,91	
2	10	34GS	2,42	11	1	11	26,62	
3	10	34GS	2,07	13	1	13	26,91	
4	10	34GS	2,42	11	1	11	26,62	
5	10	34GS	0,86	48	1	48	41,28	
Razem długość prętów							mb	148,34
Masa jednostkowa							kg/mb	0,617
Masa prętów dla danej średnicy							kg	91,5
Masa łącznie							kg	91,5

UWAGA : Sumaryczna długość prętów jest długością rzeczywistą w osi pręta metodą B wg PN-EN ISO 3766:2006.

PRONASAN		SIEDZIBA FIRMY: UL. SPYCHAŁSKIEGO 13	
PAWEŁ SYLWESTRZAK		45-706 OPOLE TEL.	
FAZA INWESTYCJI	PROJEKT WIELOBRANŻOWY BUDOWLANO-WYKONAWCZY		
NAZWA INWESTYCJI	DOBUDOWA WINDY W ZESPOLE SZKOLNO- PRZEDSZKOLNYM NR 2- PSP NR 3 PRZY UL. SZKOLNEJ 12 W PRUDNIKU.		
ADRES INWESTYCJI	PRUDNIK UL. SZKOLNA 12 DZ. NR 438/169 OBRĘB 0114		
INWESTOR:	GMINA PRUDNIK 48-200 PRUDNIK, UL. KOŚCIUSZKI 3		
PROJEKTANT- KONSTRUKCJA:	mgr inż. Tomasz Rojek upr. nr OPL/0733/POOK/11		
SPRAWDZAJĄCY: KONSTRUKCJA	inż. Andrzej Wójtowiec upr. nr OPL/0133/POOK/05		
NAZWA RYS.	PLYTA POZIOM -1,000		
SKALA:	1:20	DATA:	14.01.2020 r.
BRANŻA:	KONSTRUKCJA	NR RYS.:	K-13

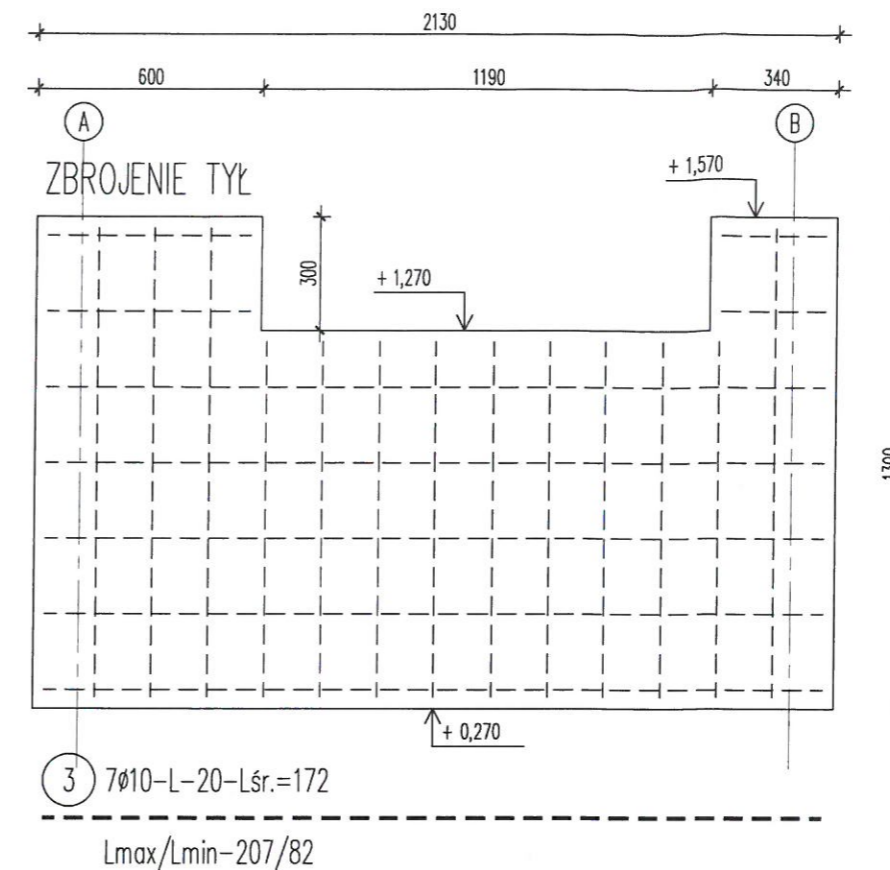
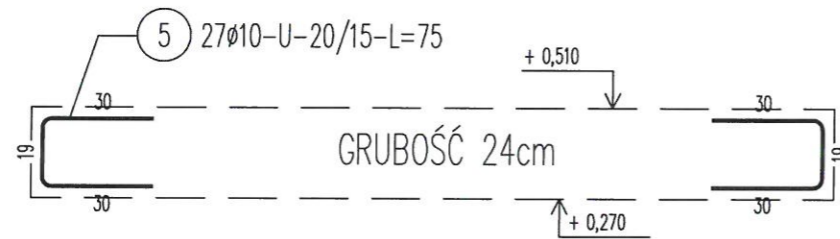
poz. SC1
szt.1

ŚCIANA OŚ 1



2 13ø10-P-15-Lsr.=103
Lmax/Lmin=124/94

4 13ø10-L-15-Lsr.=103
Lmax/Lmin=124/94



3 7ø10-L-20-Lsr.=172
Lmax/Lmin=207/82

ZESTAWIENIE STALI

Nr pręta	Ø	Stal	Długość pręta	Liczba			Dł. łączna	
				prętów na 1 poz.	pozycji	prętów łącznie		
-	mm	-	m		[szt]		m	
SC1								
1	10	34GS	1,72	7	1	7	12,04	
2	10	34GS	1,03	13	1	13	13,39	
3	10	34GS	1,72	7	1	7	12,04	
4	10	34GS	1,03	13	1	13	13,39	
5	10	34GS	0,75	27	1	27	20,25	
Razem długość prętów							mb	71,11
Masa jednostkowa							kg/mb	0,617
Masa prętów dla danej średnicy							kg	43,9
Masa łącznie							kg	43,9

UWAGA : Sumaryczna długość prętów jest długością rzeczywistą w osi pręta metodą B wg PN-EN ISO 3766:2006.

PRONASAN		SIEDZIBA FIRMY: UL. SPYCHAŁSKIEGO 13 45-706 OPOLE TEL.	
PAWEŁ SYLWESTRZAK			
FAZA INWESTYCJI	PROJEKT WIELOBRANŻOWY BUDOWLANO-WYKONAWCZY		
NAZWA INWESTYCJI	DOBUDOWA WINDY W ZESPOLE SZKOLNO-PRZEDSZKOLNYM NR 2- PSP NR 3 PRZY UL. SZKOLNEJ 12 W PRUDNIKU.		
ADRES INWESTYCJI	PRUDNIK UL. SZKOLNA 12 DZ. NR 438/169 OBRĘB 0114		
INWESTOR:	GMINA PRUDNIK 48-200 PRUDNIK, UL. KOŚCIUSZKI 3		
PROJEKTANT-KONSTRUKCJA:	mgr inż. Tomasz Rojek upr. nr OPL/0733/P00K/11		
SPRAWDZAJĄCY-KONSTRUKCJA:	inż. Andrzej Wójtowiec :upr. nr OPL/0133/P00K/05		
NAZWA RYS.	ŚCIANA OŚ 1		
SKALA:	1:20	DATA:	14.01.2020 r.
BRANŻA:	KONSTRUKCJA	NR RYS.:	K-14

poz. SCAB
szt.2

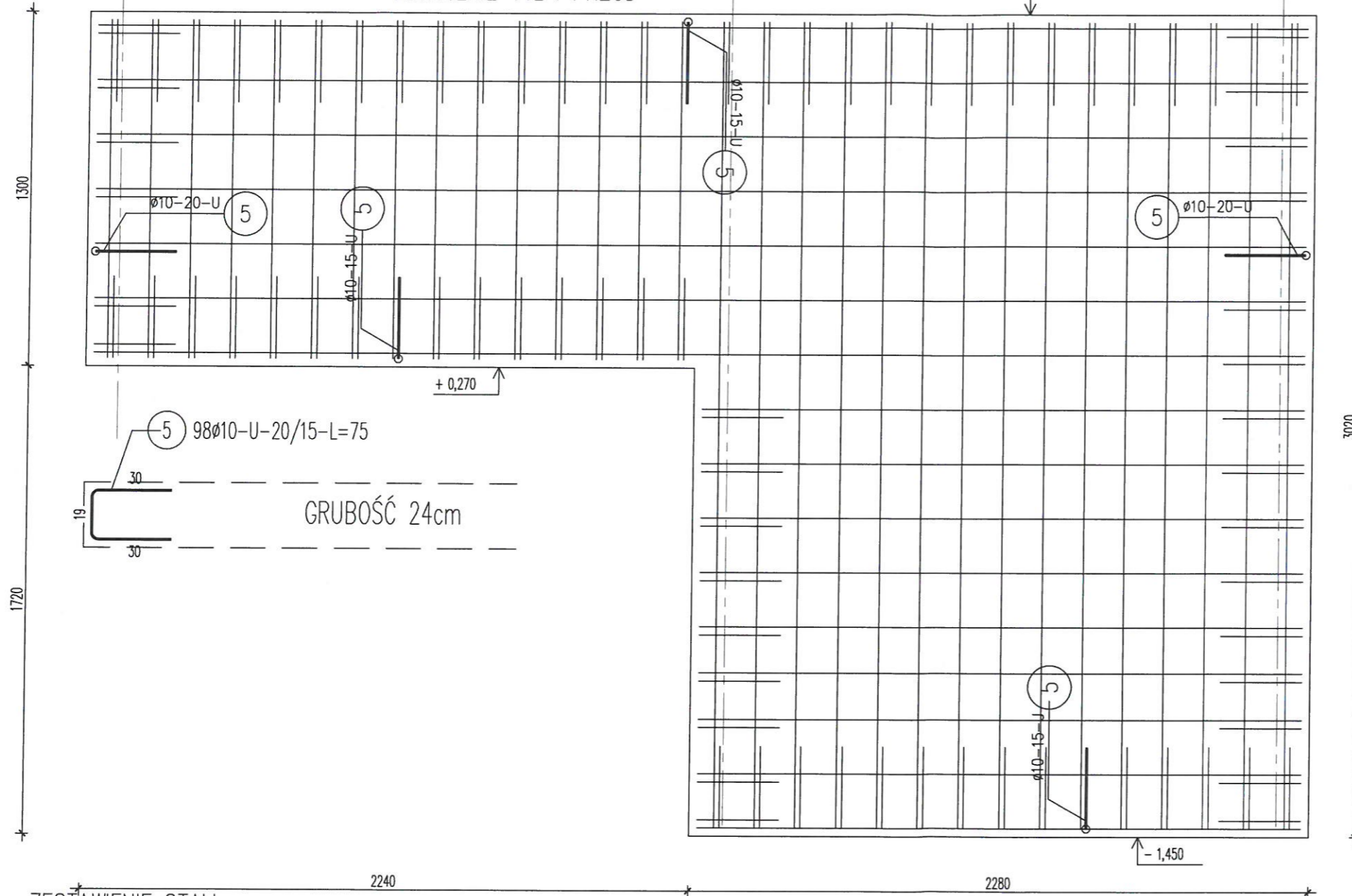
④ 16∅10-20-L-Lśr.=343

Lmax/Lmin-446/222

② 16∅10-P-20-Lśr.=343

① Lmax/Lmin-446/222

ZBROJENIE TYŁ I PRZÓD



⑤ 98∅10-U-20/15-L=75

GRUBOŚĆ 24cm

ZESTAWIENIE STALI

Nr pręta	∅	Stal	Długość pręta [m]	Liczba			Dł. łączna
				prętów na 1 poz.	pozycji	prętów łącznie	
-	mm	-	[m]	[szt]	[szt]	[m]	
SCAB							
1	10	34GS	2,10	30	2	60	126,00
2	10	34GS	3,43	16	2	32	109,76
3	10	34GS	2,10	30	2	60	126,00
4	10	34GS	3,43	16	2	32	109,76
5	10	34GS	0,75	98	2	196	147,00
Razem długość prętów							618,52
Masa jednostkowa							0,617
Masa prętów dla danej średnicy							381,6
Masa łącznie							381,6

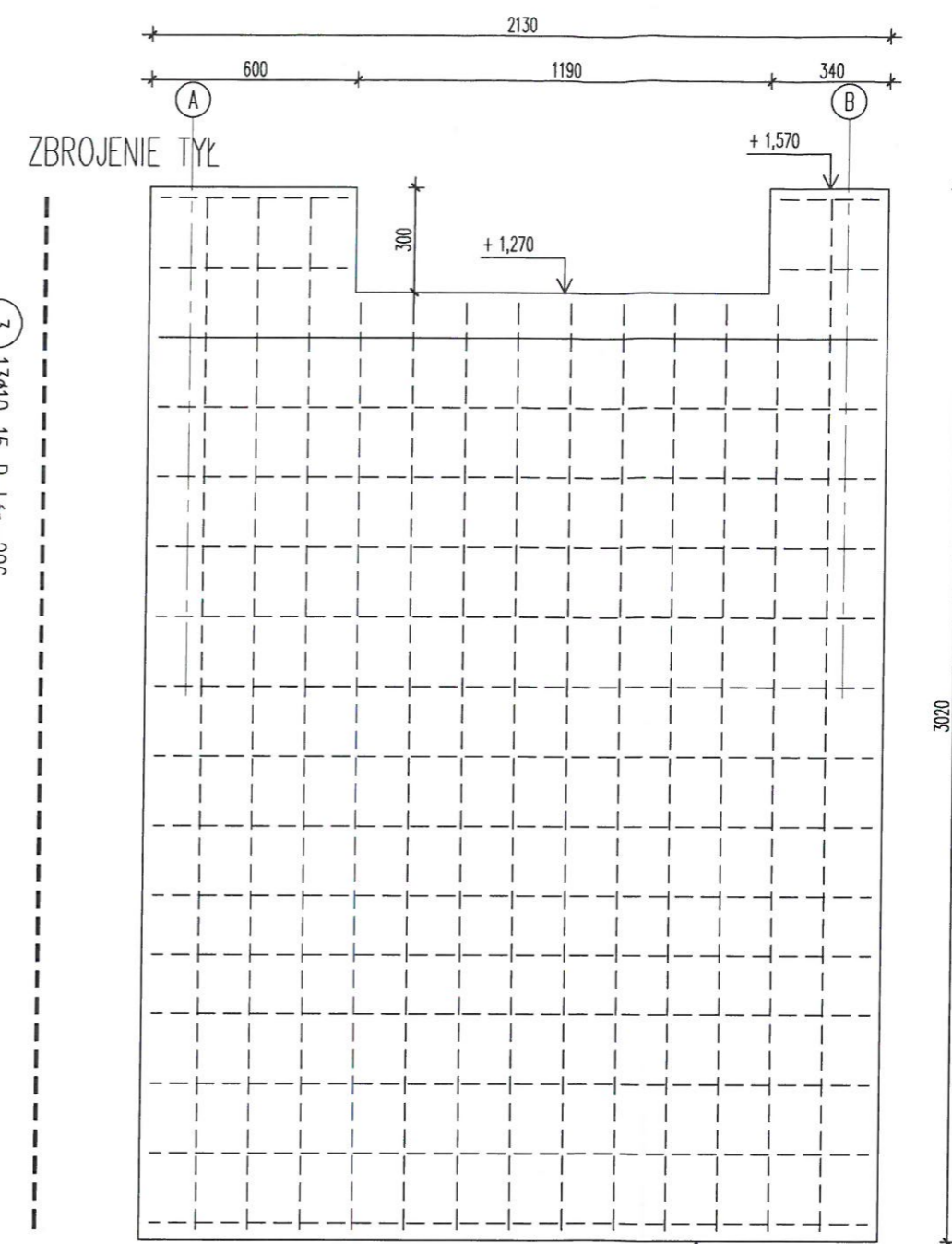
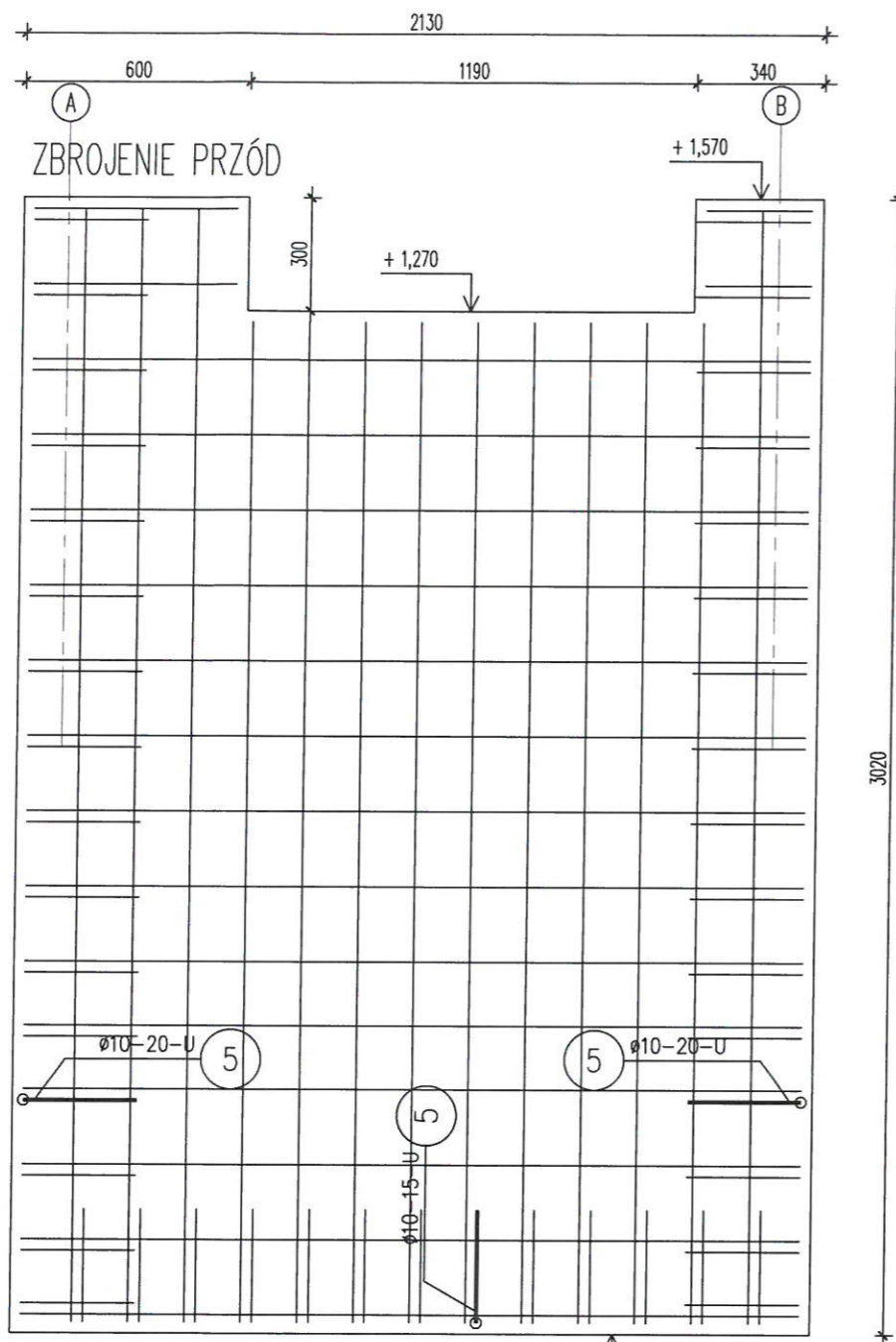
UWAGA : Sumaryczna długość prętów jest długością rzeczywistą w osi pręta metodą B wg PN-EN ISO 3766:2006.

ZESTAWIENIE STALI

PRONASAN		SIEDZIBA FIRMY: UL. SPYCHAŁSKIEGO 13 45-706 OPOLE TEL.	
FAZA INWESTYCJI	PROJEKT WIELOBRANŻOWY BUDOWLANO-WYKONAWCZY		
NAZWA INWESTYCJI	DOBUDOWA WINDY W ZESPOLE SZKOLNO- PRZEDSZKOLNYM NR 2- PSP NR 3 PRZY UL. SZKOLNEJ 12 W PRUDNIKU.		
ADRES INWESTYCJI	PRUDNIK UL. SZKOLNA 12 DZ. NR 438/169 OBREB 0114		
INWESTOR:	GMINA PRUDNIK 48-200 PRUDNIK, UL. KOŚCIUSZKI 3		
PROJEKTANT- KONSTRUKCJA:	mgr inż. Tomasz Rojek upr. nr OPL/0733/P00K/11		
SPRAWDZAJĄCY: KONSTRUKCJA	inż. Andrzej Wójtowiec :upr. nr OPL/0133/P00K/05		
NAZWA RYS.	ŚCIANA OŚ AB		
SKALA:	1:20	DATA:	14.01.2020 r.
BRANŻA:	KONSTRUKCJA	NR RYS.:	K-15

poz. SC2
szt.1

ŚCIANA OŚ 2

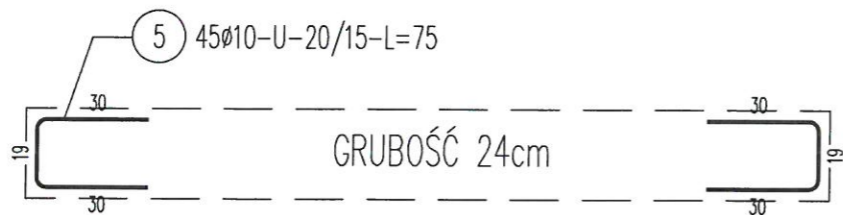


1) 13Ø10-15-L-Lśr.=296
Lmax/Lmin-296/266

3) 13Ø10-15-P-Lśr.=296
Lmax/Lmin-296/266

2) 16Ø10-20--L-Lśr.=182
Lmax/Lmin-207/82

4) 16Ø10-20--P-Lśr.=182
Lmax/Lmin-207/82



ZESTAWIENIE STALI

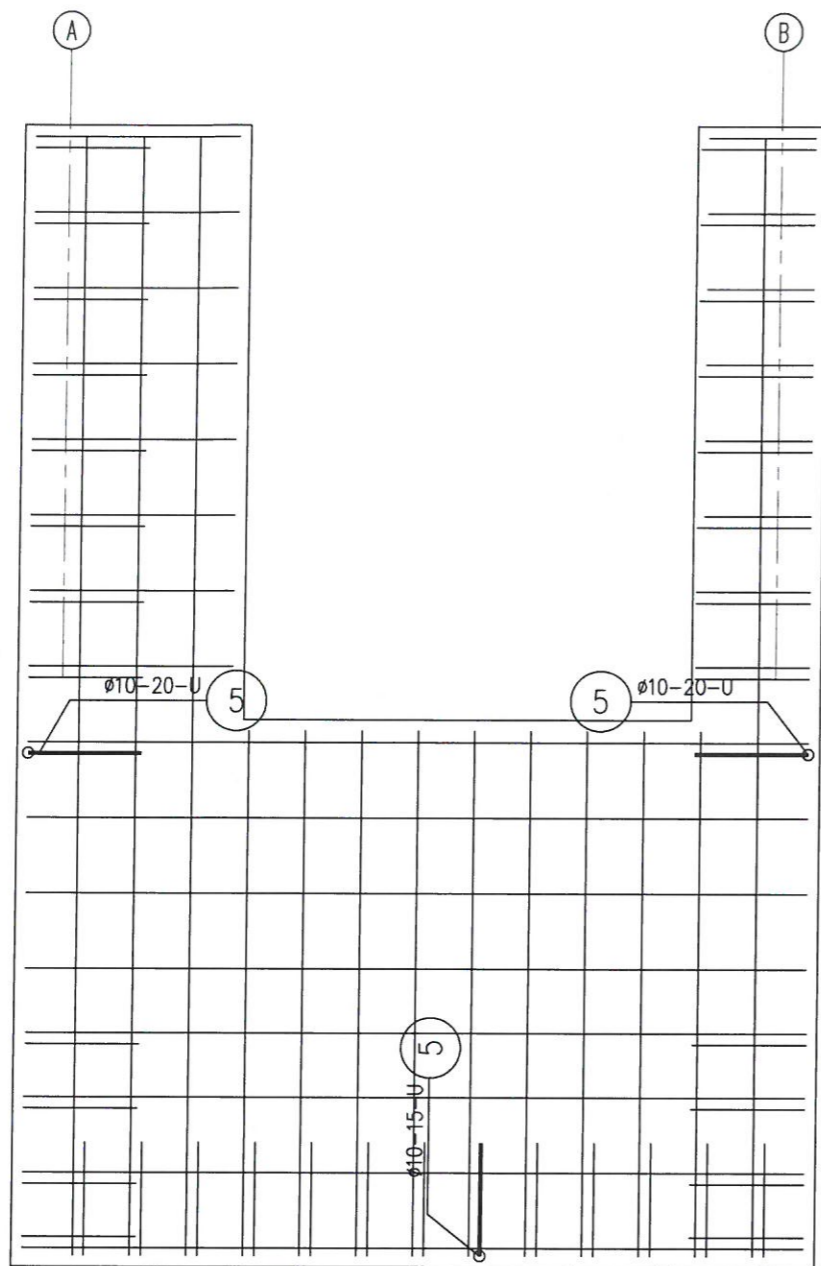
Nr pręta	Ø	Stal	Długość pręta	Liczba			Dł. łączna	
				prętów na 1 poz.	pozycji	prętów łącznie		
-	mm	-	m	-	szt.	-	m	
SC2								
1	10	34GS	2,96	13	1	13	38,48	
2	10	34GS	1,82	16	1	16	29,12	
3	10	34GS	2,96	13	1	13	38,48	
4	10	34GS	1,82	16	1	16	29,12	
5	10	34GS	0,75	45	1	45	33,75	
Razem długość prętów							mb	168,95
Masa jednostkowa							kg/mb	0,617
Masa prętów dla danej średnicy							kg	104,2
Masa łącznie							kg	104,2

UWAGA : Sumaryczna długość prętów jest długością rzeczywistą w osi pręta metodą B wg PN-EN ISO 3766:2006.

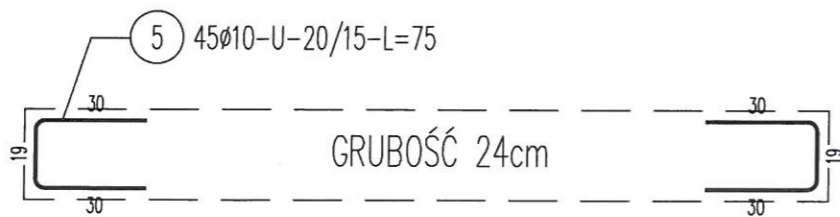
PRONASAN		SIEDZIBA FIRMY: UL. SPYCHAŁSKIEGO 13	
PAWEŁ SYLWESTRZAK		45-706 OPOLE TEL.	
FAZA INWESTYCJI	PROJEKT WIELOBRANŻOWY BUDOWLANO-WYKONAWCZY		
NAZWA INWESTYCJI	DOBUDOWA WINDY W ZESPOLE SZKOLNO- PRZEDSZKOLNYM NR 2- PSP NR 3 PRZY UL. SZKOLNEJ 12 W PRUDNIKU.		
ADRES INWESTYCJI	PRUDNIK UL. SZKOLNA 12 DZ. NR 438/169 OBRĘB 0114		
INWESTOR:	GMINA PRUDNIK 48-200 PRUDNIK, UL. KOŚCIUSZKI 3		
PROJEKTANT- KONSTRUKCJA:	mgr inż. Tomasz Rojek upr. nr OPL/0733/POOK/11		
SPRAWDZAJĄCY: KONSTRUKCJA	inż. Andrzej Wójtowiec :upr. nr OPL/0133/POOK/05		
NAZWA RYS.	ŚCIANA OŚ 2		
SKALA:	1:20	DATA:	14.01.2020 r.
BRANŻA:	KONSTRUKCJA	NR RYS.:	K-16

poz. SC3
szt.1

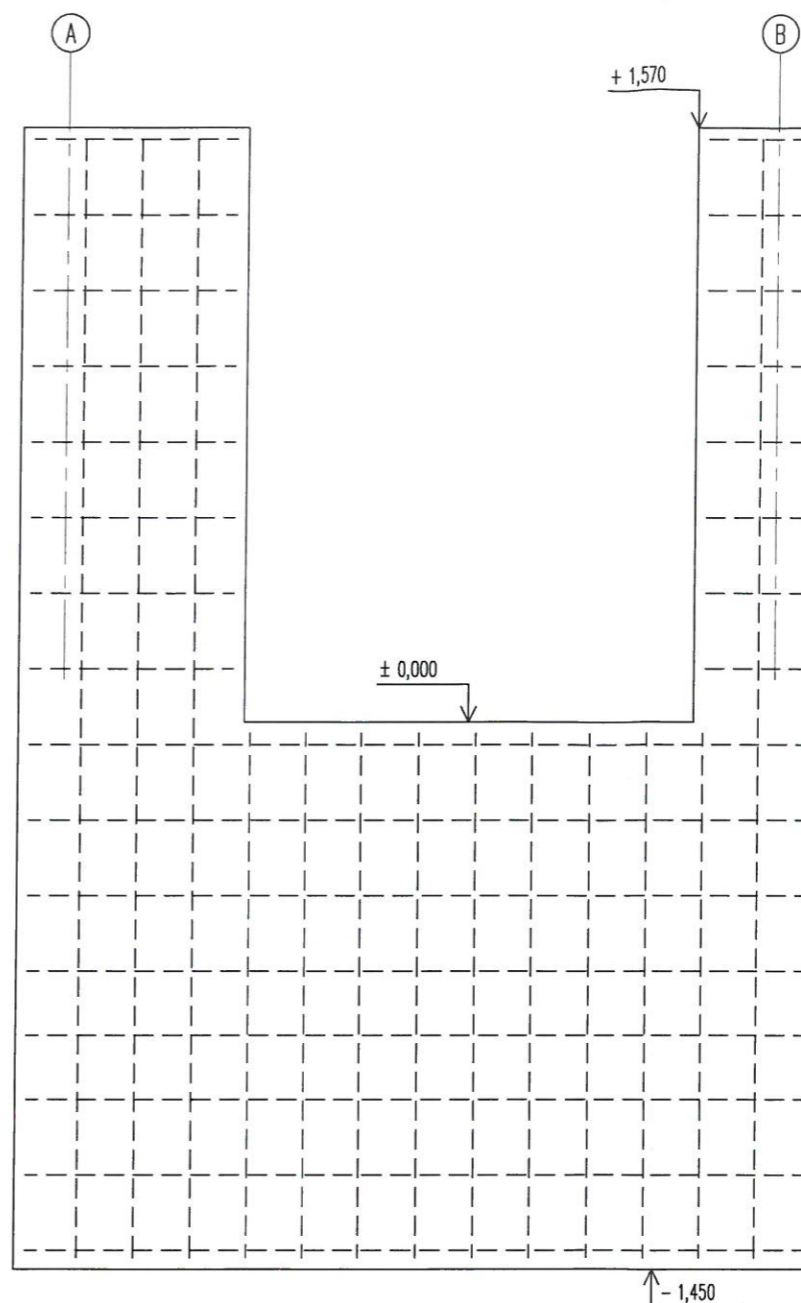
2 13Ø10-P-15-Lsr.=225
Lmax/Lmin=296/193



1 16Ø10-20-P-Lsr.=149
Lmax/Lmin=207/82



4 13Ø10-15-L-Lsr.=225
Lmax/Lmin=242/139



3 16Ø10-20---L-Lsr.=149
Lmax/Lmin=207/82

ZESTAWIENIE STALI

Nr pręta	Ø	Stal	Długość pręta	Liczba			Dł. łączna	
				prętów na 1 poz.	pozycji	prętów łącznie		
-	mm	-	m	szt			m	
SC3								
1	10	34GS	1,49	16	1	16	23,84	
2	10	34GS	2,25	13	1	13	29,25	
3	10	34GS	1,49	16	1	16	23,84	
4	10	34GS	2,25	13	1	13	29,25	
5	10	34GS	0,75	45	1	45	33,75	
Razem długość prętów							mb	139,93
Masa jednostkowa							kg/mb	0,617
Masa prętów dla danej średnicy							kg	86,3
Masa łącznie							kg	86,3

UWAGA : Sumaryczna długość prętów jest długością rzeczywistą w osi pręta metodą B wg PN-EN ISO 3766:2006.

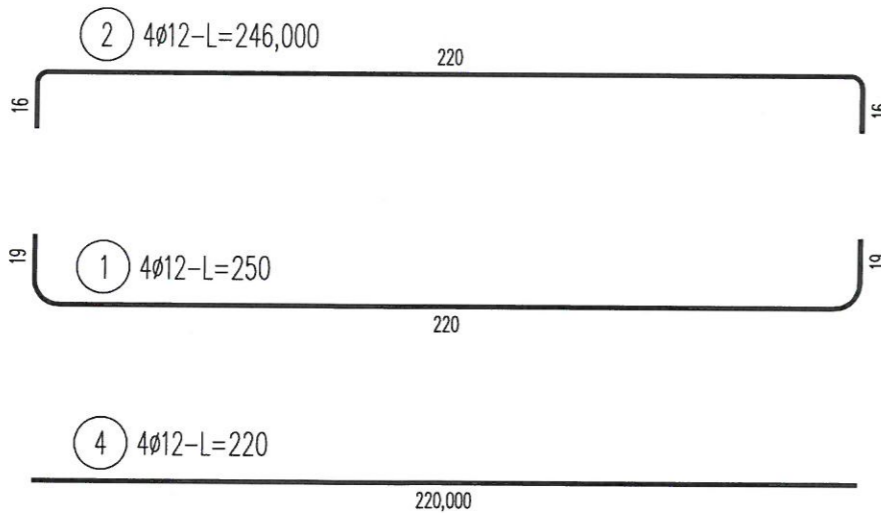
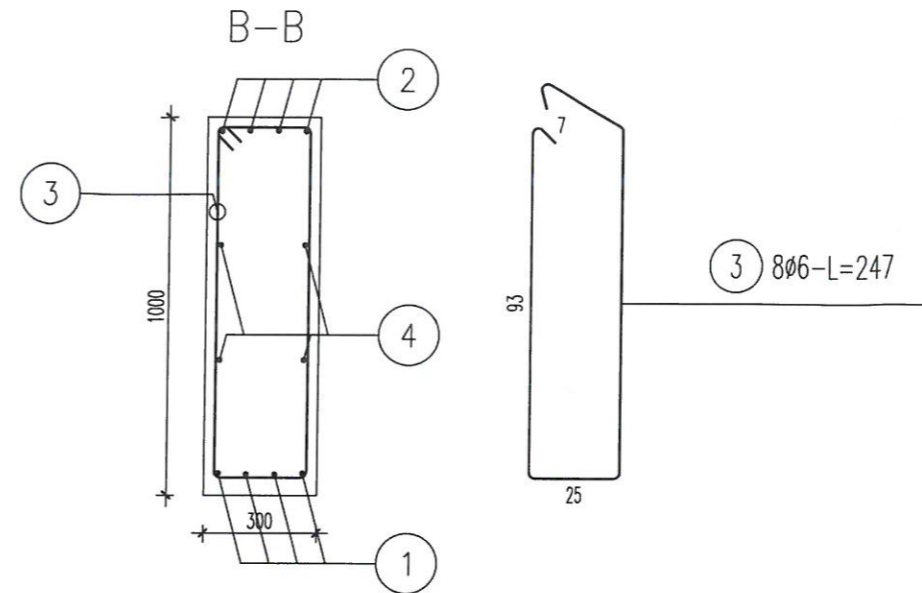
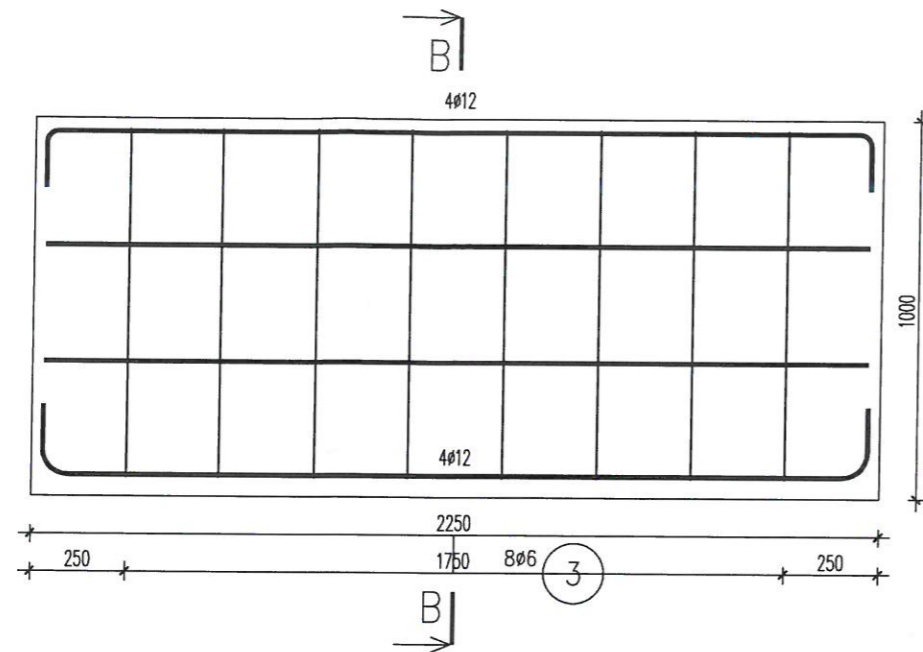
ŚCIANA OŚ 3

PRONASAN
PAWEŁ SYLWESTRZAK
SIEDZIBA FIRMY:
UL. SPYCHAŁSKIEGO 13
45-706 OPOLE
TEL.

FAZA INWESTYCJI	PROJEKT WIELOBRANŻOWY BUDOWLANO-WYKONAWCZY		
NAZWA INWESTYCJI	DOBUDOWA WINDY W ZESPOLE SZKOLNO-PRZEDSZKOLNYM NR 2- PSP NR 3 PRZY UL. SZKOLNEJ 12 W PRUDNIKU.		
ADRES INWESTYCJI	PRUDNIK UL. SZKOLNA 12 DZ. NR 438/169 OBRĘB 0114		
INWESTOR:	GMINA PRUDNIK 48-200 PRUDNIK, UL. KOŚCIUSZKI 3		
PROJEKTANT-KONSTRUKCJA:	mgr inż. Tomasz Rojek upr. nr OPL/0733/POOK/11		
SPRAWDZAJĄCY-KONSTRUKCJA:	inż. Andrzej Wójtowicz :upr. nr OPL/0133/POOK/05		
NAZWA RYS.	ŚCIANA OŚ 3		
SKALA:	1:20	DATA:	14.01.2020 r.
BRANŻA:	KONSTRUKCJA	NR RYS.:	K-17

poz. BP.1
szt.2

BELKA PODWALINOWA MASZYNOWNIA

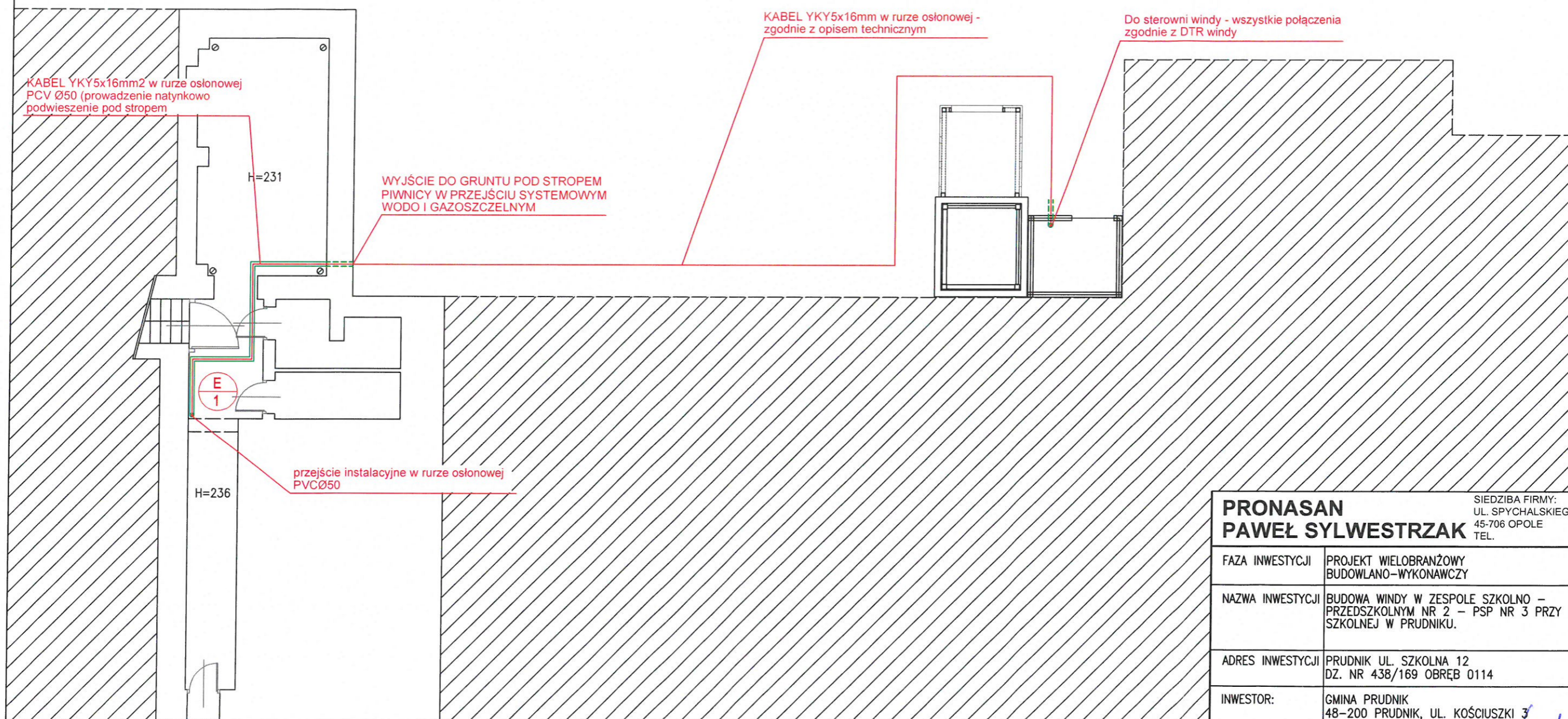


ZESTAWIENIE STALI - PODWALINY MASZYNOWNI

Nr pręta	Ø	Stal	Długość pręta	Liczba			Długość łączna		
				prętów na 1 poz.	pozycji	prętów łącznie	34GS ø12	St3SX-b ø6	
-	mm	-	m		[szt]		m		
BP.1									
1	12	34GS	2,50	4	2	8	20,00		
2	12	34GS	2,46	4	2	8	19,68		
3	6	St3SX-b	2,47	8	2	16		39,52	
4	12	34GS	2,20	4	2	8	17,60		
Razem długość prętów							mb	57,28	39,52
Masa jednostkowa							kg/mb	0,888	0,222
Masa prętów dla danej średnicy							kg	50,9	8,8
Masa łącznie							kg	59,7	

UWAGA : Sumaryczna długość prętów jest długością rzeczywistą w osi pręta metodą B wg PN-EN ISO 3766:2006.

PRONASAN		SIEDZIBA FIRMY: UL. SPYCHAŁSKIEGO 13 45-706 OPOLE TEL.	
PAWEŁ SYLWESTRZAK			
FAZA INWESTYCJI	PROJEKT WIELOBRANŻOWY BUDOWLANO-WYKONAWCZY		
NAZWA INWESTYCJI	DOBUDOWA WINDY W ZESPOLE SZKOLNO-PRZEDSZKOLNYM NR 2- PSP NR 3 PRZY UL. SZKOLNEJ 12 W PRUDNIKU.		
ADRES INWESTYCJI	PRUDNIK UL. SZKOLNA 12 DZ. NR 438/169 OBRĘB 0114		
INWESTOR:	GMINA PRUDNIK 48-200 PRUDNIK, UL. KOŚCIUSZKI 3		
PROJEKTANT-KONSTRUKCJA:	mgr inż. Tomasz Rojek upr. nr OPL/0733/P00K/11		
SPRAWDZAJĄCY-KONSTRUKCJA:	inż. Andrzej Wójtowiec :upr. nr OPL/0133/P00K/05		
NAZWA RYS.	BELKA PODWALINOWA - MASZYNOWNIA		
SKALA:	1:20	DATA:	14.01.2020 r.
BRANŻA:	KONSTRUKCJA	NR RYS.:	K-18



KABEL YKY5x16mm² w rurze osłonowej PCV Ø50 (prowadzenie natynkowo podwieszenie pod stropem)

H=231

WYJŚCIE DO GRUNTU POD STROPEM PIWNICY W PRZEJŚCIU SYSTEMOWYM WODO I GAZOSZCZELNYM

KABEL YKY5x16mm w rurze osłonowej - zgodnie z opisem technicznym

Do sterowni windy - wszystkie połączenia zgodnie z DTR windy

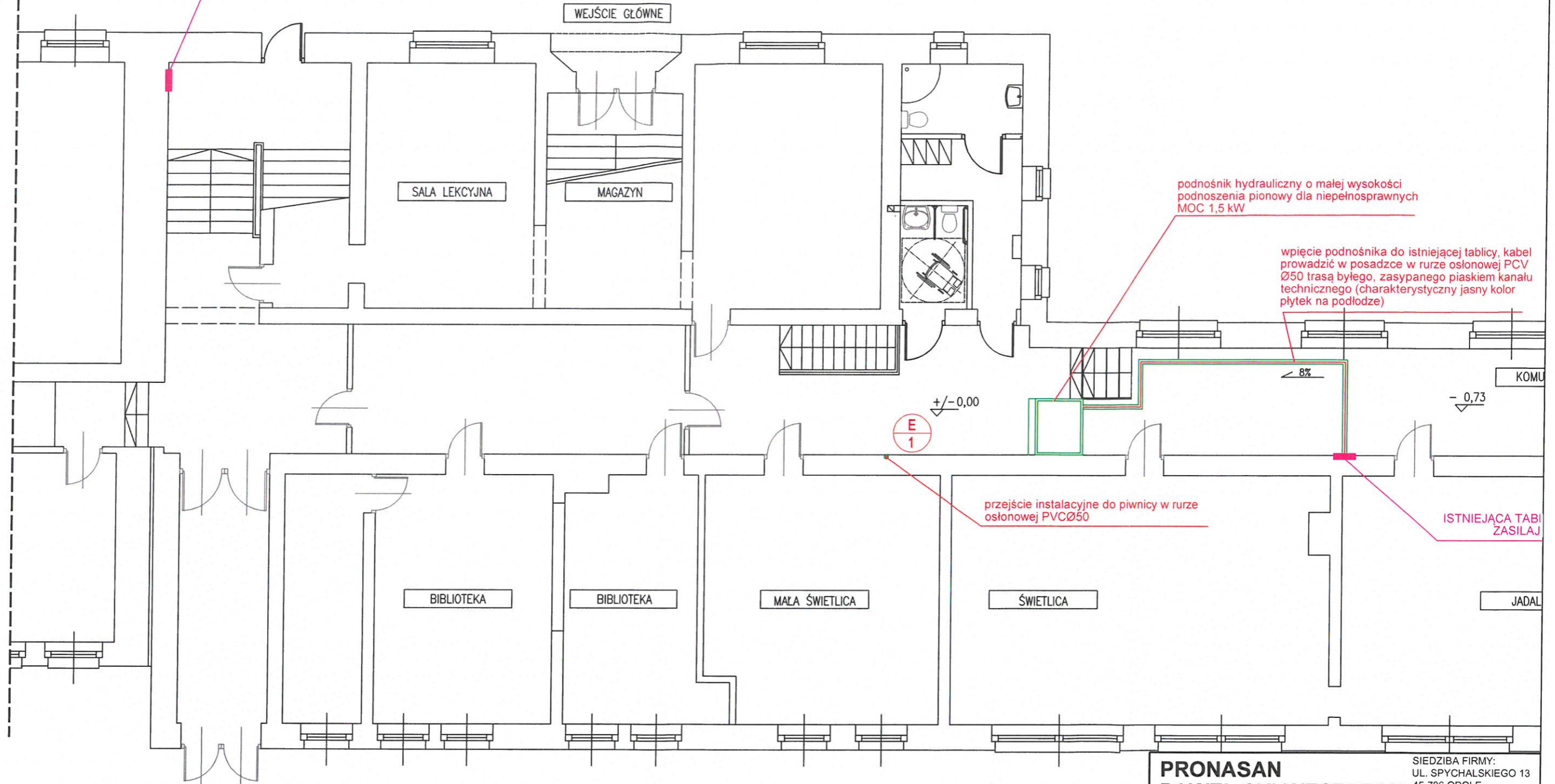
E
1

przejście instalacyjne w rurze osłonowej PVCØ50

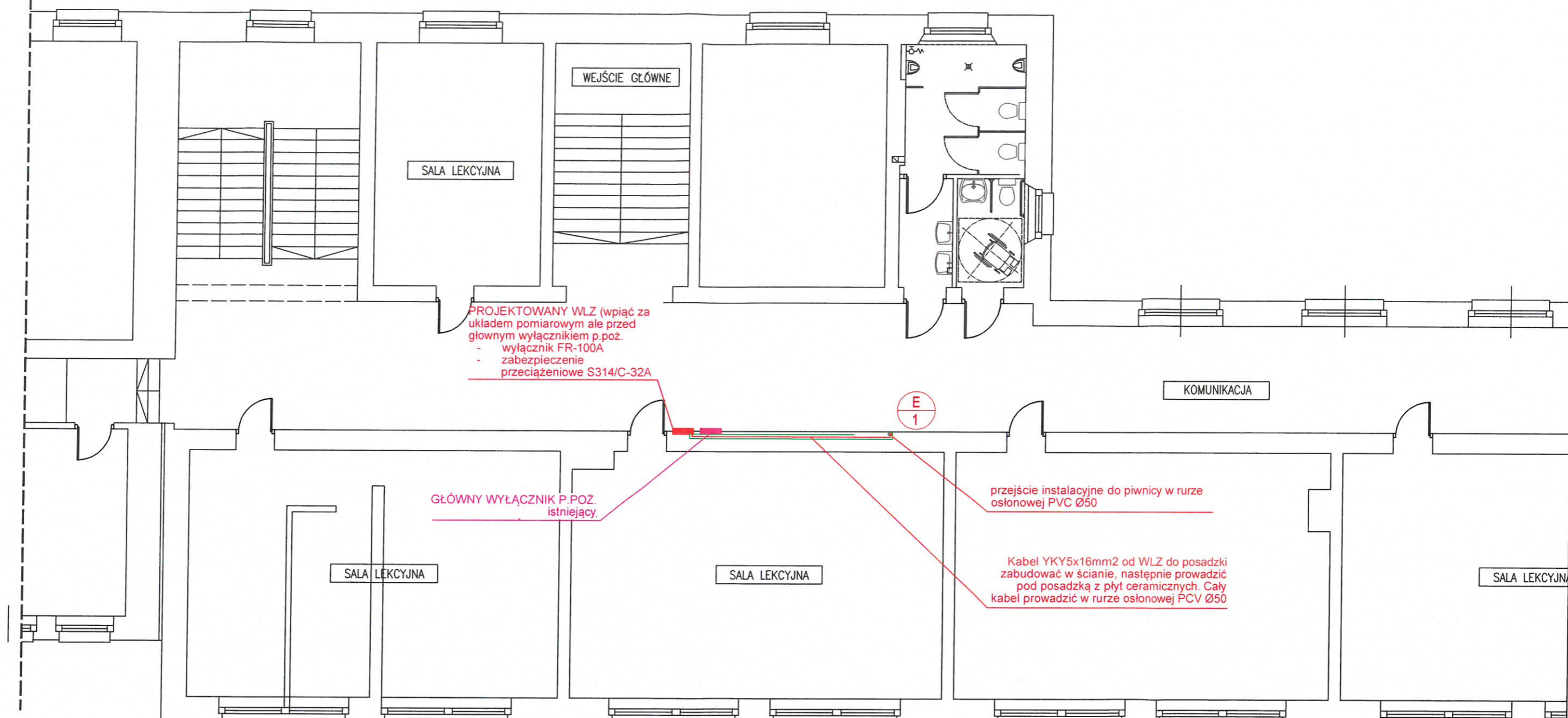
H=236

PRONASAN		SIEDZIBA FIRMY: UL. SPYCHAŁSKIEGO 13	
PAWEŁ SYLWESTRZAK		45-706 OPOLE	
		TEL.	
FAZA INWESTYCJI	PROJEKT WIELOBRANŻOWY BUDOWLANO-WYKONAWCZY		
NAZWA INWESTYCJI	BUDOWA WINDY W ZESPOLE SZKOLNO – PRZEDSZKOLNYM NR 2 – PSP NR 3 PRZY UL. SZKOLNEJ W PRUDNIKU.		
ADRES INWESTYCJI	PRUDNIK UL. SZKOLNA 12 DZ. NR 438/169 OBRĘB 0114		
INWESTOR:	GMINA PRUDNIK 48-200 PRUDNIK, UL. KOŚCIUSZKI 3		
PROJEKTANT- BRANŻA ELEKT.:	tech. Egon Kocur upr. nr 175/80/Op	<i>[Signature]</i>	
NAZWA RYS.	RZUT PIWNIC		
SKALA:	1:100	DATA:	14.01.2020 r.
BRANŻA:	ELEKTRYCZNA	NR RYS.:	I-1

UKŁAD POMIAROWY istniejący



PRONASAN		SIEDZIBA FIRMY: UL. SPYCHAŁSKIEGO 13	
PAWEŁ SYLWESTRZAK		45-706 OPOLE	
		TEL.	
FAZA INWESTYCJI	PROJEKT WIELOBRANŻOWY BUDOWLANO-WYKONAWCZY		
NAZWA INWESTYCJI	BUDOWA WINDY W ZESPOLE SZKOLNO – PRZEDSZKOLNYM NR 2 – PSP NR 3 PRZY UL. SZKOLNEJ W PRUDNIKU.		
ADRES INWESTYCJI	PRUDNIK UL. SZKOLNA 12 DZ. NR 438/169 OBRĘB 0114		
INWESTOR:	GMINA PRUDNIK 48-200 PRUDNIK, UL. KOŚCIUSZKI 3		
PROJEKTANT- BRANŻA ELEKT.:	tech. Egon Kocur upr. nr 175/80/Op	<i>[Signature]</i>	
NAZWA RYS.	RZUT SUTEREN		
SKALA:	1:100	DATA:	14.01.2020 r.
BRANŻA:	ELEKTRYCZNA	NR RYS.:	I-2



PROJEKTOWANY WLZ (wpiąć za układem pomiarowym ale przed głównym wyłącznikiem p.poż.
 - wyłącznik FR-100A
 - zabezpieczenie przeciążeniowe S314/C-32A

GŁÓWNY WYŁĄCZNIK P.POŻ. istniejący.

E
1

przejście instalacyjne do piwnicy w rurze osłonowej PVC Ø50

Kabel YKY5x16mm2 od WLZ do posadzki zabudować w ścianie, następnie prowadzić pod posadzką z płyt ceramicznych. Cały kabel prowadzić w rurze osłonowej PCV Ø50

KOMUNIKACJA

SALA LEKCYJNA

SALA LEKCYJNA

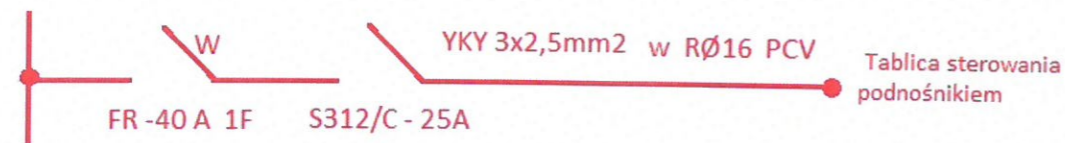
SALA LEKCYJNA

PRONASAN		SIEDZIBA FIRMY: UL. SPYCHAŁSKIEGO 13 45-706 OPOLE TEL.	
FAZA INWESTYCJI	PROJEKT WIELOBRANŻOWY BUDOWLANO-WYKONAWCZY		
NAZWA INWESTYCJI	BUDOWA WINDY W ZESPOLE SZKOLNO – PRZEDSZKOLNYM NR 2 – PSP NR 3 PRZY UL. SZKOLNEJ W PRUDNIKU.		
ADRES INWESTYCJI	PRUDNIK UL. SZKOLNA 12 DZ. NR 438/169 OBRĘB 0114		
INWESTOR:	GMINA PRUDNIK 48-200 PRUDNIK, UL. KOŚCIUSZKI 3		
PROJEKTANT- BRANŻA ELEKT.:	tech. Egon Kocur upr. nr 175/80/Op	<i>[Signature]</i>	
NAZWA RYS.	RZUT PARTERU		
SKALA:	1:100	DATA:	14.01.2020 r.
BRANŻA:	ELEKTRYCZNA	NR RYS.:	1-3

ZASILANIE WINDY
SCHEMAT IDEOWY



ZASILANIE PODNOŚNIKA
SCHEMAT IDEOWY



Zabudować w istniejącej
tablicy w suterenie

PRONASAN		SIEDZIBA FIRMY: UL. SPYCHAŁSKIEGO 13 45-706 OPOLE TEL.	
PAWEŁ SYLWESTRZAK			
FAZA INWESTYCJI	PROJEKT WIELOBRANŻOWY BUDOWLANO-WYKONAWCZY		
NAZWA INWESTYCJI	BUDOWA WINDY W ZESPOLE SZKOLNO – PRZEDSZKOLNYM NR 2 – PSP NR 3 PRZY UL. SZKOLNEJ W PRUDNIKU.		
ADRES INWESTYCJI	PRUDNIK UL. SZKOLNA 12 DZ. NR 438/169 OBREB 0114		
INWESTOR:	GMINA PRUDNIK 48-200 PRUDNIK, UL. KOŚCIUSZKI 3		
PROJEKTANT- BRANŻA ELEKT.:	tech. Egon Kocur upr. nr 175/80/Op		
NAZWA RYS.	ZASILANIE WINDY		
SKALA:	1:100	DATA:	14.01.2020 r.
BRANŻA:	ELEKTRYCZNA	NR RYS.:	I-4