

**INWENTARYZACJA BUDOWLANA**

ELEWACJA FRONTOWA  
INWENTARYZACJA



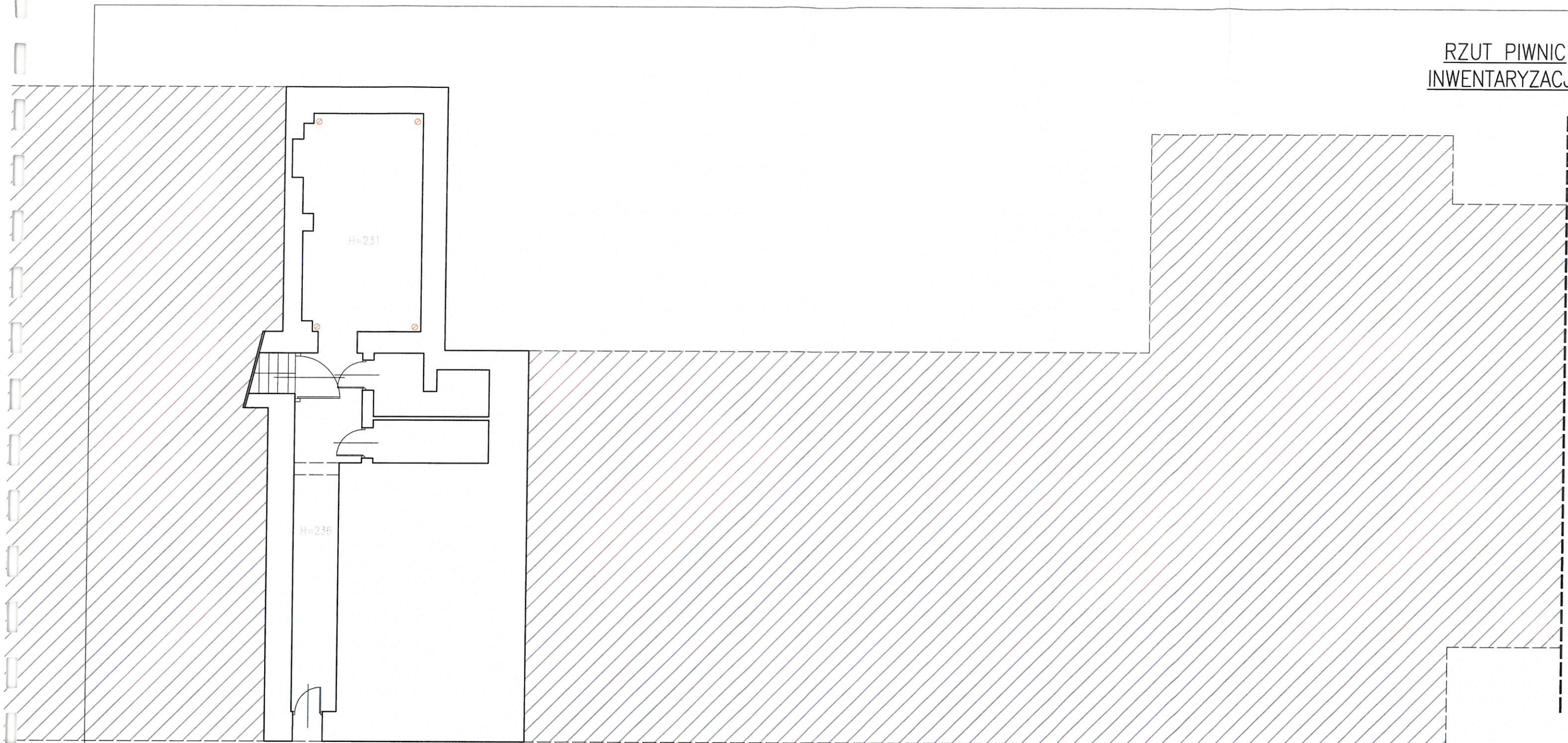
POZA ZAKRESEM OPRACOWANIA

POZA ZAKRESEM OPRACOWANIA

<b>PRONASAN</b>		SIEDZIBA FIRMY:	
<b>PAWEŁ SYLWESTRZAK</b>		UL. SPYCHAŁSKIEGO 13	
		45-706 OPOLE	
		TEL.	
FAZA INWESTYCJI	PROJEKT WIELOBRANŻOWY BUDOWLANO-WYKONAWCZY		
NAZWA INWESTYCJI	DOBUDOWA WINDY W ZESPOLE SZKOLNO- PRZEDSZKOLNYM NR 2- PSP NR 3 PRZY UL. SZKOLNEJ 12 W PRUDNIKU.		
ADRES INWESTYCJI	PRUDNIK UL. SZKOLNA 12 DZ. NR 438/169 OBREB 0114		
INWESTOR:	GMINA PRUDNIK 48-200 PRUDNIK, UL. KOŚCIUSZKI 3		
PROJEKTANT- ARCHITEKTURA:	mgr inż. arch. Ewelina Grot upr. nr 09/OPOKK/2011		
NAZWA RYS.	ELEWACJA		
SKALA:	1:100	DATA:	14.01.2020 r.
BRANŻA:	ARCH.	NR RYS.:	I-6



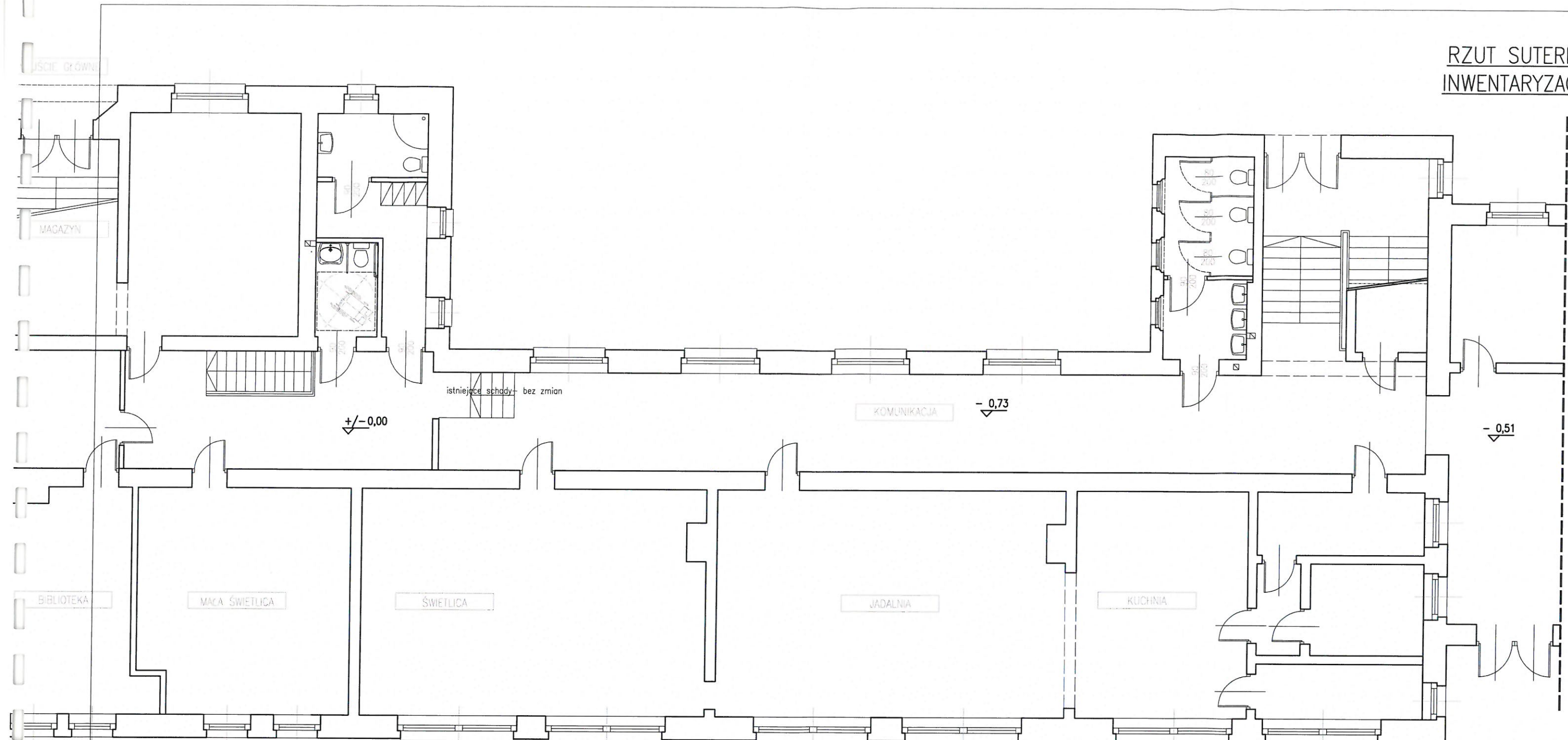
RZUT PIWNIC  
INWENTARYZACJA



<b>PRONASAN</b>		SIEDZIBA FIRMY: UL. SPYCHAŁSKIEGO 13	
<b>PAWEŁ SYLWESTRZAK</b>		45-706 OPOLE	
		TEL.	
FAZA INWESTYCJI	PROJEKT WIELOBRANŻOWY BUDOWLANO-WYKONAWCZY		
NAZWA INWESTYCJI	DOBUDOWA WINDY W ZESPOLE SZKOLNO- PRZEDSZKOLNYM NR 2- PSP NR 3 PRZY UL. SZKOLNEJ 12 W PRUDNIKU.		
ADRES INWESTYCJI	PRUDNIK UL. SZKOLNA 12 DZ. NR 438/169 OBREB 0114		
INWESTOR:	GMINA PRUDNIK 48-200 PRUDNIK, UL. KOŚCIUSZKI 3		
PROJEKTANT- ARCHITEKTURA:	mgr inż. arch. Ewelina Grot upr. nr 09/OPOKK/2011		
NAZWA RYS.	RZUT PIWNIC		
SKALA:	1:100	DATA:	14.01.2020 r.
BRANŻA:	ARCH.	NR RYS.:	I-1



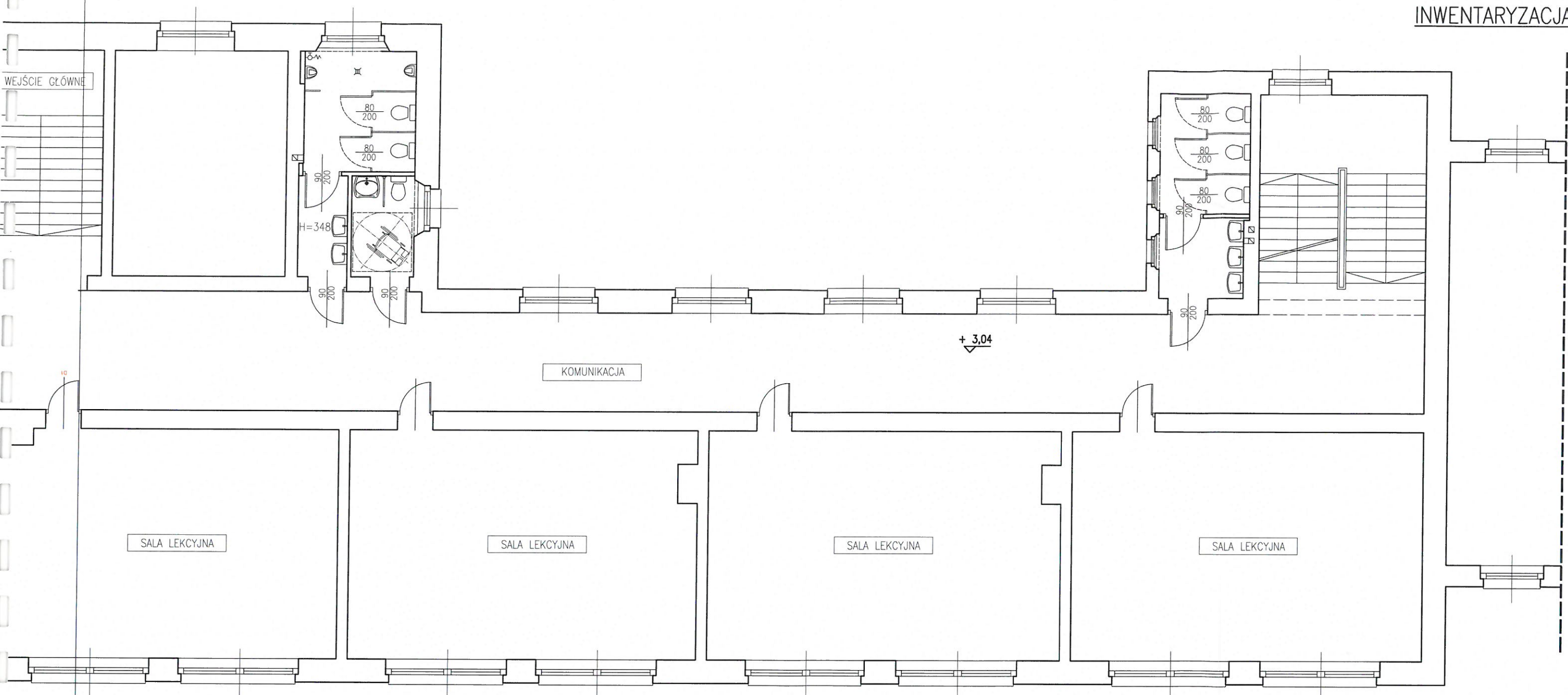
RZUT SUTEREN  
INWENTARYZACJA



<b>PRONASAN</b>		SIEDZIBA FIRMY: UL. SPYCHAŁSKIEGO 13	
<b>PAWEŁ SYLWESTRZAK</b>		45-706 OPOLE	
		TEL.	
FAZA INWESTYCJI	PROJEKT WIELOBRANŻOWY BUDOWLANO-WYKONAWCZY		
NAZWA INWESTYCJI	DOBUDOWA WINDY W ZESPOLE PRZEDSZKOLNYM NR 2- PSP NR 3 PRZY UL. SZKOLNEJ 12 W PRUDNIKU.		
ADRES INWESTYCJI	PRUDNIK UL. SZKOLNA 12 DZ. NR 438/169 OBREB 0114		
INWESTOR:	GMINA PRUDNIK 48-200 PRUDNIK, UL. KOŚCIUSZKI 3		
PROJEKTANT- ARCHITEKTURA:	mgr inż. arch. Ewelina Grot upr. nr 09/OPOKK/2011		
NAZWA RYS.	RZUT SUTEREN		
SKALA:	1:100	DATA:	14.01.2020 r.
BRANŻA:	ARCH.	NR RYS.:	I-2

RZUT PARTERU  
INWENTARYZACJA

WEJŚCIE GŁÓWNE



+ 3,04

KOMUNIKACJA

SALA LEKCYJNA

SALA LEKCYJNA

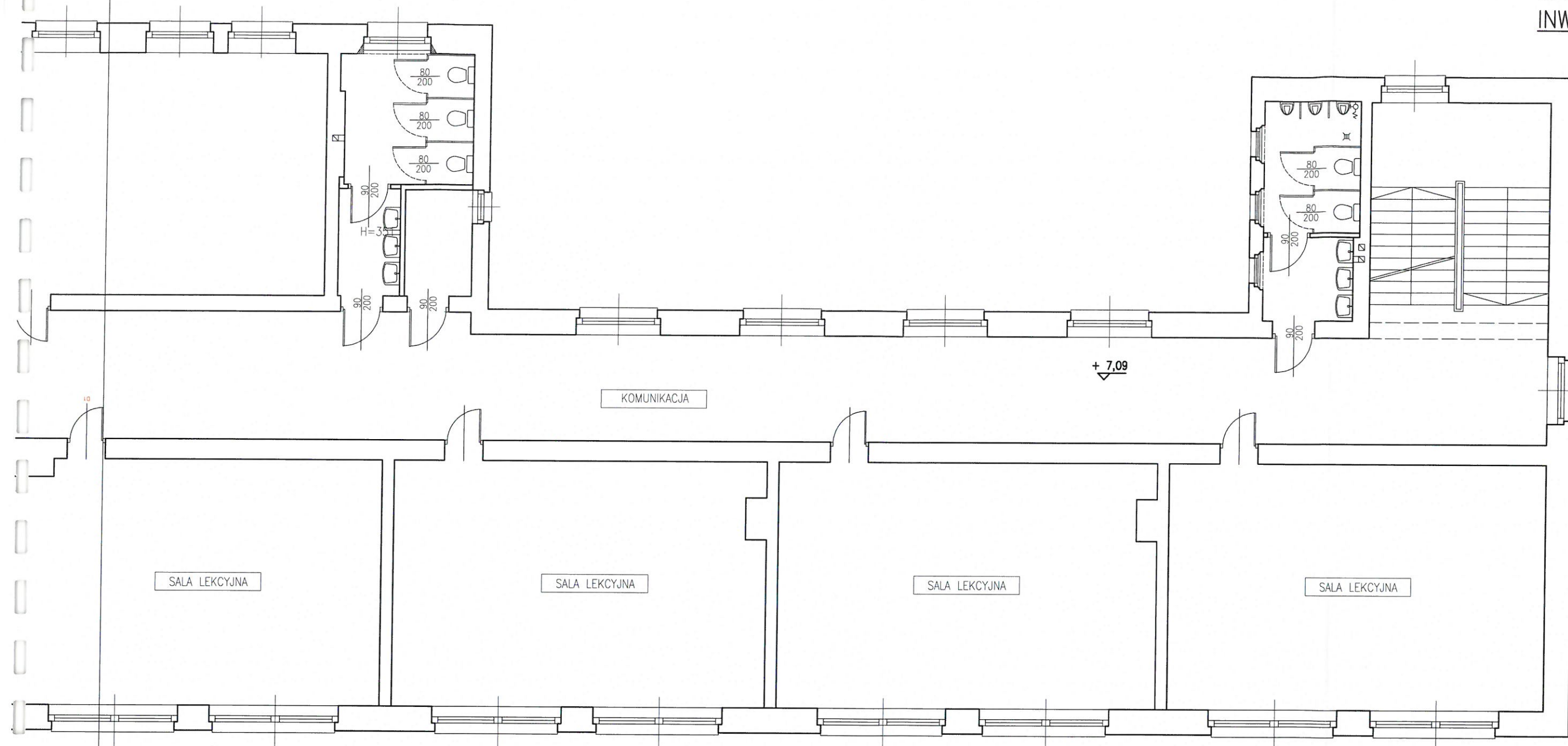
SALA LEKCYJNA

SALA LEKCYJNA

<b>PRONASAN</b>		SIEDZIBA FIRMY: UL. SPYCHAŁSKIEGO 13	
<b>PAWEŁ SYLWESTRZAK</b>		45-706 OPOLE TEL.	
FAZA INWESTYCJI	PROJEKT WIELOBRANŻOWY BUDOWLANO-WYKONAWCZY		
NAZWA INWESTYCJI	DOBUDOWA WINDY W ZESPOLE SZKOLNO- PRZEDSZKOLNYM NR 2- PSP NR 3 PRZY UL. SZKOLNEJ 12 W PRUDNIKU.		
ADRES INWESTYCJI	PRUDNIK UL. SZKOLNA 12 DZ. NR 438/169 OBRĘB 0114		
INWESTOR:	GMINA PRUDNIK 48-200 PRUDNIK, UL. KOŚCIUSZKI 3		
PROJEKTANT- ARCHITEKTURA:	mgr inż. arch. Ewelina Grot upr. nr 09/OPOKK/2011		<i>[Signature]</i>
NAZWA RYS.	RZUT PARTERU		
SKALA:	1:100	DATA:	14.01.2020 r.
BRANŻA:	ARCH.	NR RYS.:	I-3

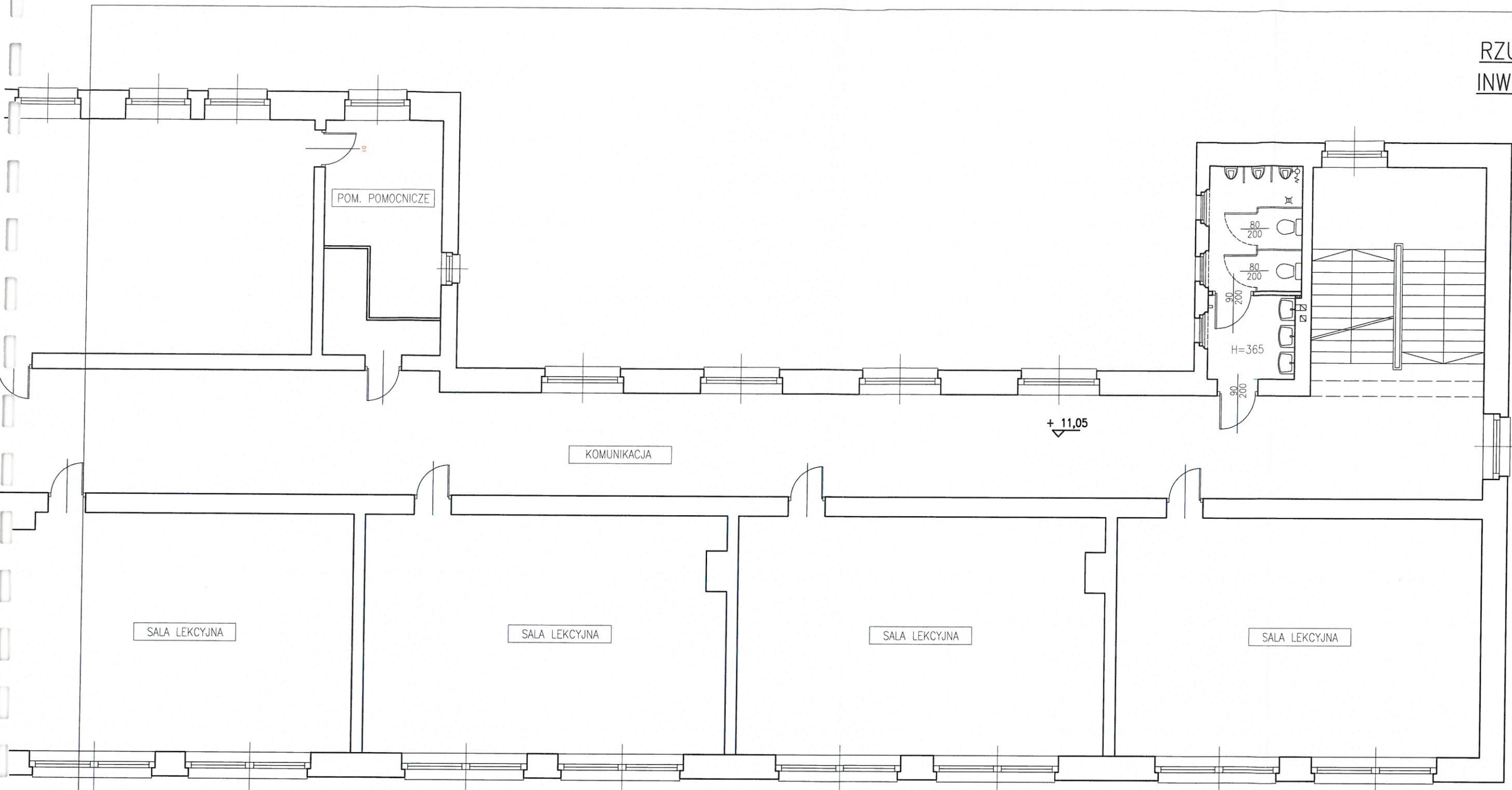


RZUT I PIĘTRA  
INWENTARYZACJA



<b>PRONASAN</b>		SIEDZIBA FIRMY:	
<b>PAWEŁ SYLWESTRZAK</b>		UL. SPYCHAŁSKIEGO 13	
		45-706 OPOLE	
		TEL.	
FAZA INWESTYCJI	PROJEKT WIELOBRANŻOWY BUDOWLANO-WYKONAWCZY		
NAZWA INWESTYCJI	DOBUDOWA WINDY W ZESPOLE SZKOLNO- PRZEDSZKOLNYM NR 2- PSP NR 3 PRZY UL. SZKOLNEJ 12 W PRUDNIKU.		
ADRES INWESTYCJI	PRUDNIK UL. SZKOLNA 12 DZ. NR 438/169 OBRĘB 0114		
INWESTOR:	GMINA PRUDNIK 48-200 PRUDNIK, UL. KOŚCIUSZKI 3		
PROJEKTANT- ARCHITEKTURA:	mgr inż. arch. Ewelina Grot upr. nr 09/OPOKK/2011		
NAZWA RYS.	RZUT I PIĘTRA		
SKALA:	1:100	DATA:	14.01.2020 r.
BRANŻA:	ARCH.	NR RYS.:	I-4

RZUT II PIĘTRA  
INWENTARYZACJA



<b>PRONASAN</b>		SIEDZIBA FIRMY: UL. SPYCHAŁSKIEGO 13	
<b>PAWEŁ SYLWESTRZAK</b>		45-706 OPOLE	
		TEL.	
FAZA INWESTYCJI	PROJEKT WIELOBRANŻOWY BUDOWLANO-WYKONAWCZY		
NAZWA INWESTYCJI	DOBUDOWA WINDY W ZESPOLE SZKOLNO- PRZEDSZKOLNYM NR 2- PSP NR 3 PRZY UL. SZKOLNEJ 12 W PRUDNIKU.		
ADRES INWESTYCJI	PRUDNIK UL. SZKOLNA 12 DZ. NR 438/169 OBRĘB 0114		
INWESTOR:	GMINA PRUDNIK 48-200 PRUDNIK, UL. KOŚCIUSZKI 3		
PROJEKTANT- ARCHITEKTURA:	mgr inż. arch. Ewelina Grot upr. nr 09/OPOKK/2011		
NAZWA RYS.	RZUT II PIĘTRA		
SKALA:	1:100	DATA:	14.01.2020 r.
BRANŻA:	ARCH.	NR RYS.:	I-5