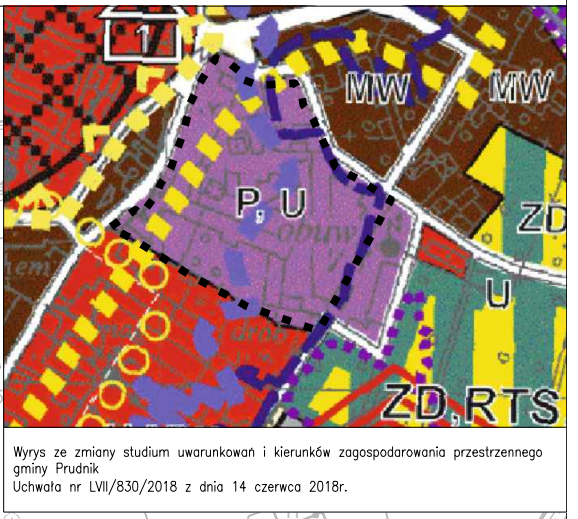
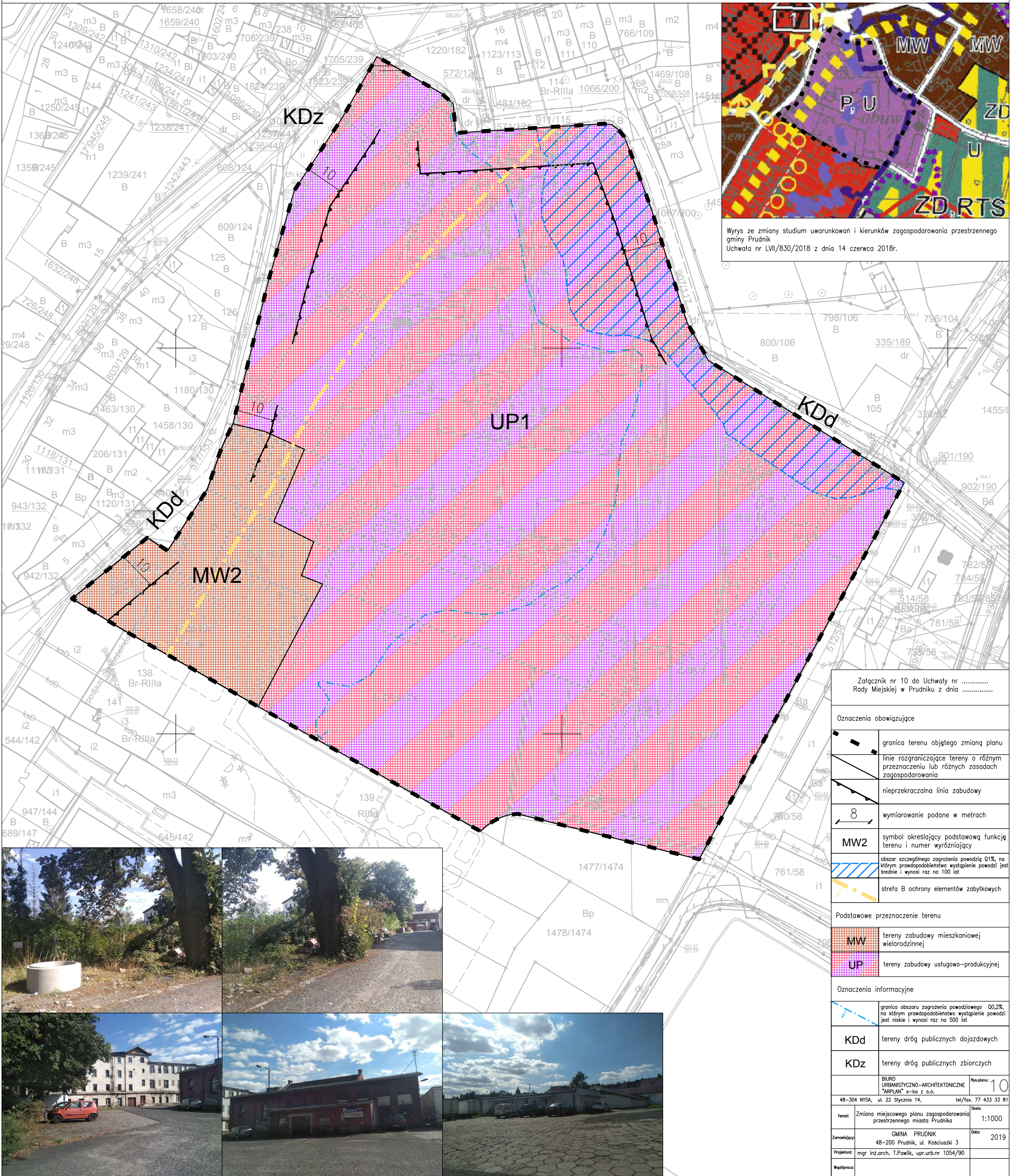


Zmiana miejscowego planu zagospodarowania przestrzennego miasta Prudnika PONS - analiza fotograficzna



Załącznik nr 10 do Uchwały nr
Rady Miejskiej w Prudniku z dnia

Oznaczenia obowiązujące	
	granica terenu objętego zmianą planu
	linie rozgraniczające tereny o różnym przeznaczeniu lub różnych zasadach zagospodarowania
	nieprzekraczalna linia zabudowy
	wymiarowanie podane w metrach
	symbol określający podstawową funkcję terenu i numer wyróżniający
	obszar szczególnego zagrożenia powodzi 0,1%, na którym prawdopodobieństwo wystąpienia powodzi jest średnie i wynosi raz na 100 lat
	strefa B ochrony elementów zabytkowych
Podstawowe przeznaczenie terenu	
	tereny zabudowy mieszkaniowej wielorodzinnej
	tereny zabudowy usługowo-produkcyjnej
Oznaczenia informacyjne	
	granica obszaru zagrożenia powodziowego 0,2%, na którym prawdopodobieństwo wystąpienia powodzi jest niskie i wynosi raz na 500 lat
	tereny dróg publicznych dojazdowych
	tereny dróg publicznych zbiorczych
BIURO URBANISTYCZNO-ARCHYTEKTONICZNE "ARPLAN" s-ka z o.o. Rys. planu: 10	
48-304 NYSA, ul. 22 Syczonia 14, tel./fax: 77 433 33 81	
Temat: Zmiana miejscowego planu zagospodarowania przestrzennego miasta Prudnika Skala: 1:1000	
Zamawiający: GMINA PRUDNIK Data: 2019	
Projektant: mgr inż. arch. T. Pawlik, upr.urb.nr 1054/90	
Współpracownik:	