

Projekt

z dnia 16 października 2019 r.

Zatwierdzony przez

**UCHWAŁA NR
RADY MIEJSKIEJ W PRUDNIKU**

z dnia 28 października 2019 r.

w sprawie wydzierżawienia nieruchomości

Na podstawie art. 18 ust. 2 pkt 9 lit. "a", ustawy z dnia 8 marca 1990 r. o samorządzie gminnym (Dz. U. z 2019 r. poz. 506, 1309, 1696, 1815) Rada Miejska w Prudniku uchwala, co następuje:

§ 1. Wyraża się zgodę na wydzierżawienie dotychczasowemu dzierżawcy nieruchomości oznaczonej na mapie nr 8 - obręb Szybowice - numerem pomiarowym 682/2 o powierzchni 0,18 ha na okres jednego roku.

§ 2. Wykonanie uchwały powierza się Burmistrzowi Prudnika zgodnie z obowiązującymi w tym zakresie przepisami.

§ 3. Uchwała wchodzi w życie z dniem podjęcia.

bez restytucji form - prawnych

RADCA PRAWNY

Uyech

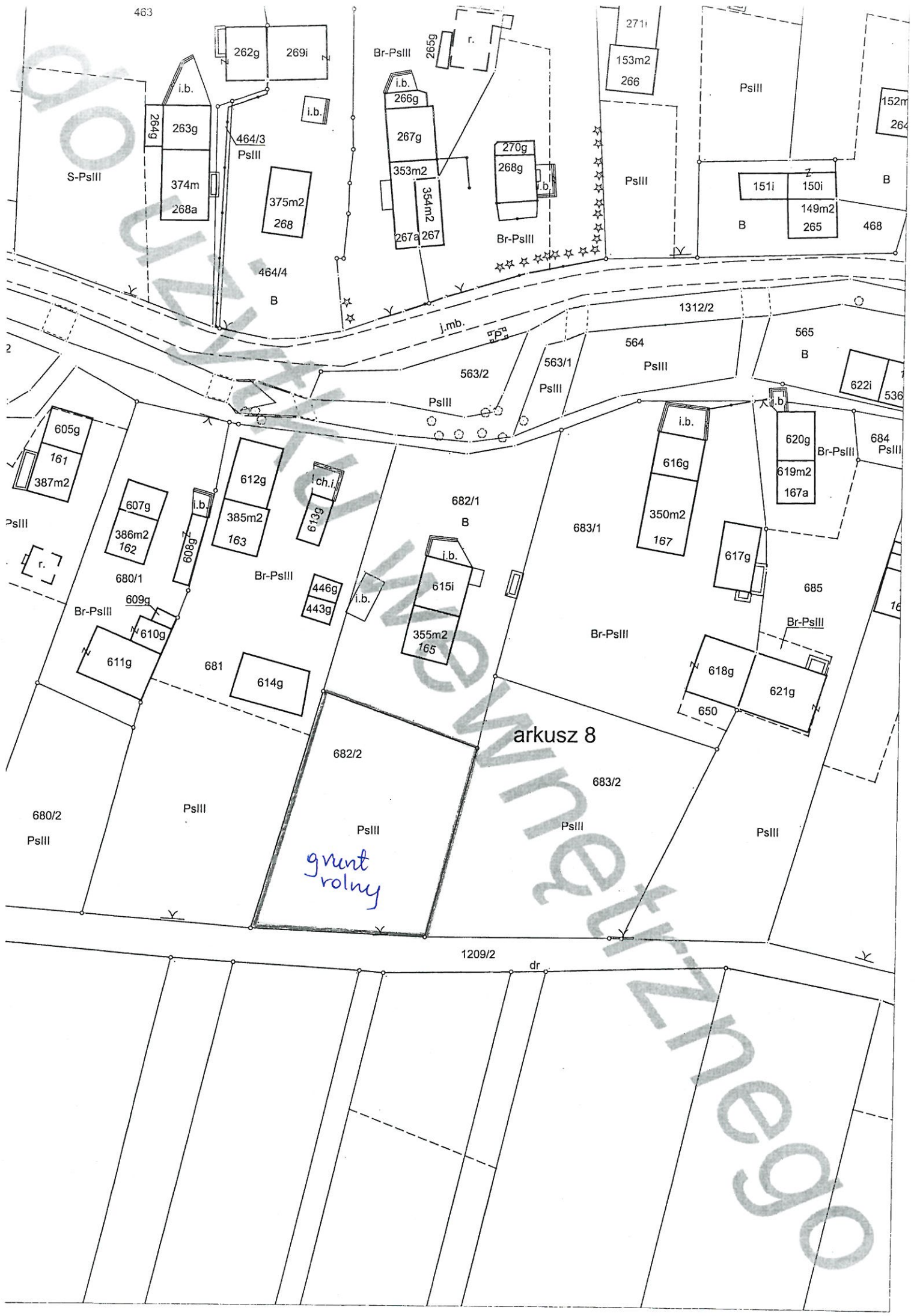
Katarzyna Lenda-Gańk
Op 472

UZASADNIENIE

Projekt uchwały w sprawie wydzierżawienia nieruchomości dotyczy wyrażenia zgody na wydzierżawienie gruntu gminnego dotychczasowemu dzierżawcy tego gruntu.

Dotychczasowy dzierżawca użytkuje grunt od 2016 roku. Nie posiada zaległości z tytułu czynszu dzierżawnego. Jest jedyną osobą ubiegającą się o wydzierżawienie gruntu wymienionego w projekcie uchwały. Grunt przeznaczony jest na cele rolne.

Zgodnie z art.18 ust.2 pkt 9 lit.a ustawy z dnia 8 marca 1990r. o samorządzie gminnym, do wyłącznej właściwości rady gminy należy między innymi podejmowanie uchwał w sprawach zasad wydzierżawiania nieruchomości na okres dłuższy niż trzy lata lub na czas nieoznaczony. Uchwała rady gminy jest wymagana również w przypadku, gdy po umowie zawartej na czas oznaczony do 3 lat strony zawierają kolejne umowy, których przedmiotem jest ta sama nieruchomość. Do czasu określenia zasad Burmistrz może dokonywać tych czynności wyłącznie za zgodą rady gminy.



arkusz 8

grunt rolny

463
262g 269i
i.b.
264g 263g
464/3 PsIII
374m 268a
375m2 268
464/4
B
Br-PsIII 265g r.
i.b. 266g
267g
353m2 354m2
267a 267
270g 268g
Br-PsIII
271i
153m2 266
PsIII
151i 150i
B 149m2 265 468
B
1312/2
564 PsIII
565 B
622i 536
i.b.
605g 161 387m2
PsIII r.
607g 386m2 162
612g 385m2 163
613g
613g
446g 443g
615i 355m2 165
682/1 B
683/1
616g 350m2 167
617g 685
Br-PsIII
618g 621g 650
680/2 PsIII
681 PsIII
614g
682/2 PsIII
683/2 PsIII
684
620g 619m2 167a
684 PsIII
1209/2 dr.