

- UWAGI:
1. Rysunek należy rozpatrywać równoległe z opisem technicznym;
 2. W zakresie nieokreślonym w dokumentacji projektowej obowiązują:
 - Prawo Budowlane oraz obowiązujące "warunki techniczne", ustawy i rozporządzenia;
 - Warunki Techniczne Wykonania i Odbioru Robót Budowlanych (wg ITB);
 - obowiązujące Normy (wg P.K.N.);
 - instrukcje i wytyczne producentów i dostawców materiałów budowlanych i instalacyjnych;

LEGENDA:

INWENTARYZACJA ZOSTAŁA OPRACOWANA W ZAKRESIE
NIEZBĘDNYM DO WYKONANIA ROBÓT BUDOWLANYCH

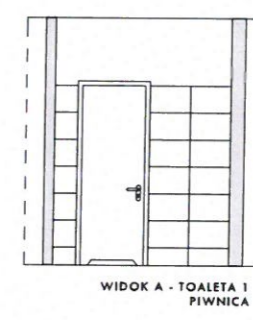
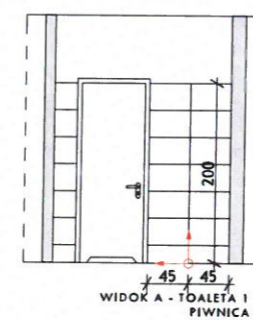
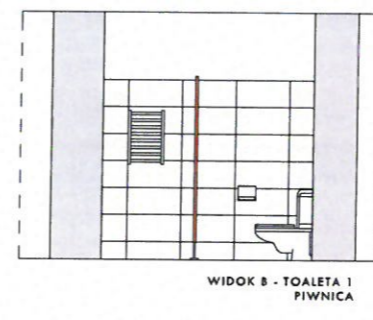
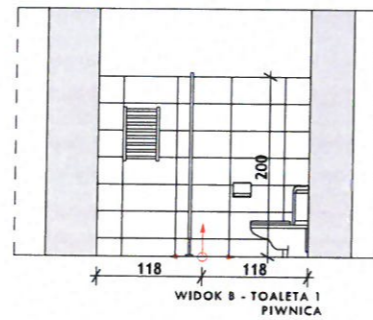
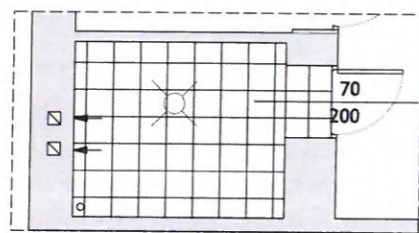
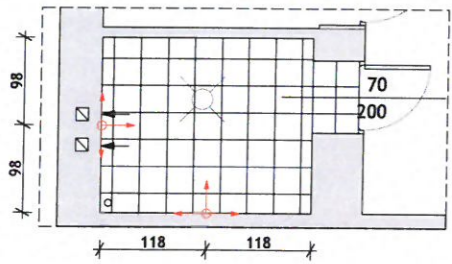
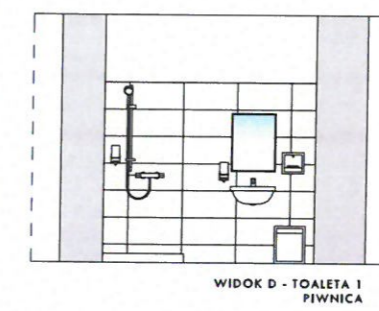
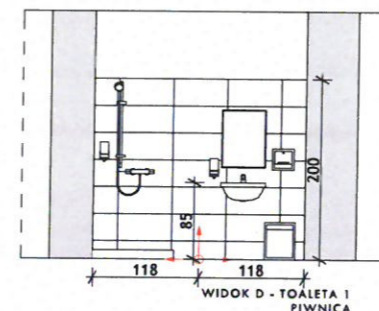
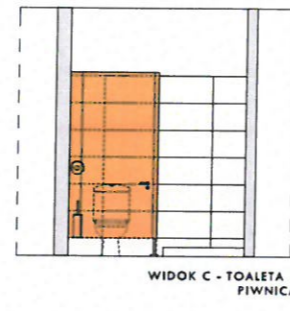
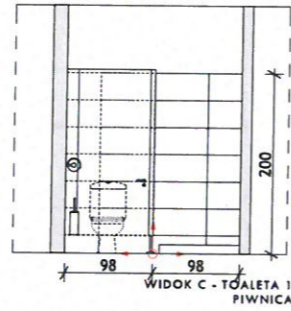
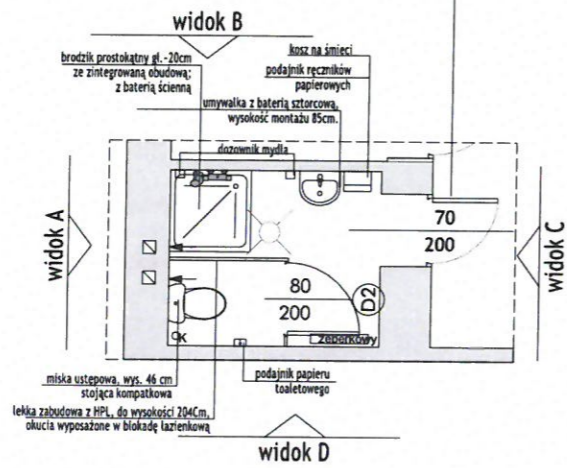
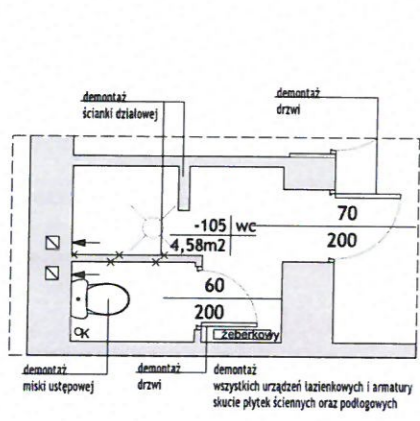
INWESTPROJEKT Poznań Sp. z o.o.
ul. Klemensa Janickiego 20b, 60-542 Poznań

temat:
Aranżacja łazienek i toalet wraz z wymianą posadzek w budynku, w ramach zadania: "Wymiana instalacji wodno-kanalizacyjnej wraz z armaturą oraz posadzek w Publicznym Przedszkolu nr 1 im. Jana Brzechwy w Prudniku"

ul. Mickiewicza 3, 48-200 Prudnik, województwo opolskie, powiat Prudnicki, gmina Prudnik-Miasto, dz. nr ewid. 372, 1744/373, obręb 0114 Prudnik, jednostka ewid. 161004_4

inwestor:	Gmina Prudnik ul. Kościuszki 3, 48-200 Prudnik	data:	01.05.2019
Projektant Gl.:	mgr inż. arch. Katarzyna GAUDEN WP-OIA/OKK/UpB/28/2011	numer uprawnień:	podpis:
tytuł rysunku:	Rzut piwnicy - inwentaryzacja	skala:	1:100
branża:	Architektura wnętrz	faza projektu:	PROJEKT BUDOWLANO-WYKONAWCZY
		numer rysunku:	A1
		strona:	

Drzwi wejściowe do łazienki wykonane z ramki z MDF z wypełnieniem stabilizującym. Polerzone drzwi z płyt HDF w okleinie w kolorze białym RAL 9010. Wyposażone w 3 zawiasy. Projektowane drzwi do pomieszczeń sanitarnych objętych opracowaniem muszą posiadać w dolnej części otwory do przepływu strumienia powietrza o sumarycznym przekroju min. 0,022 m². Należy zastosować wkładkę na klucz lub blokadę łazienkową wg wytycznych inwestora.



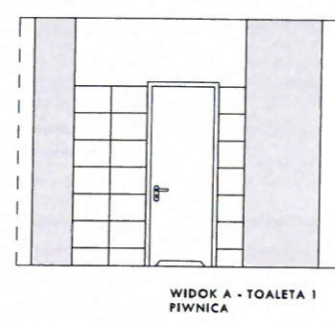
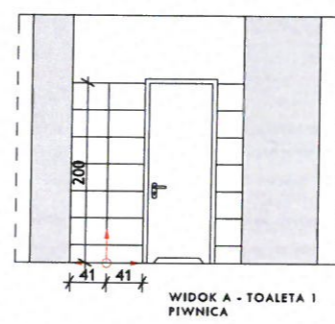
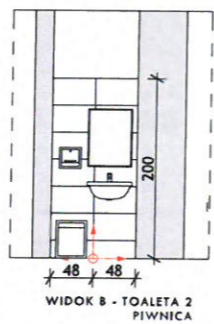
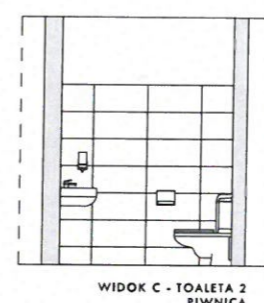
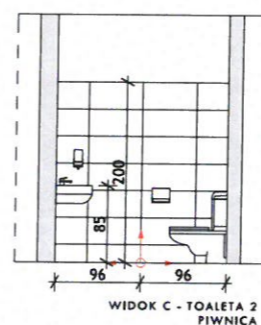
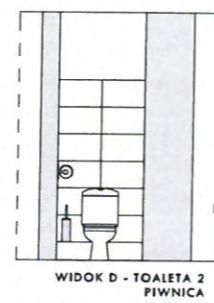
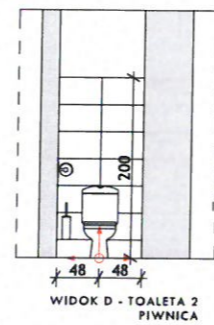
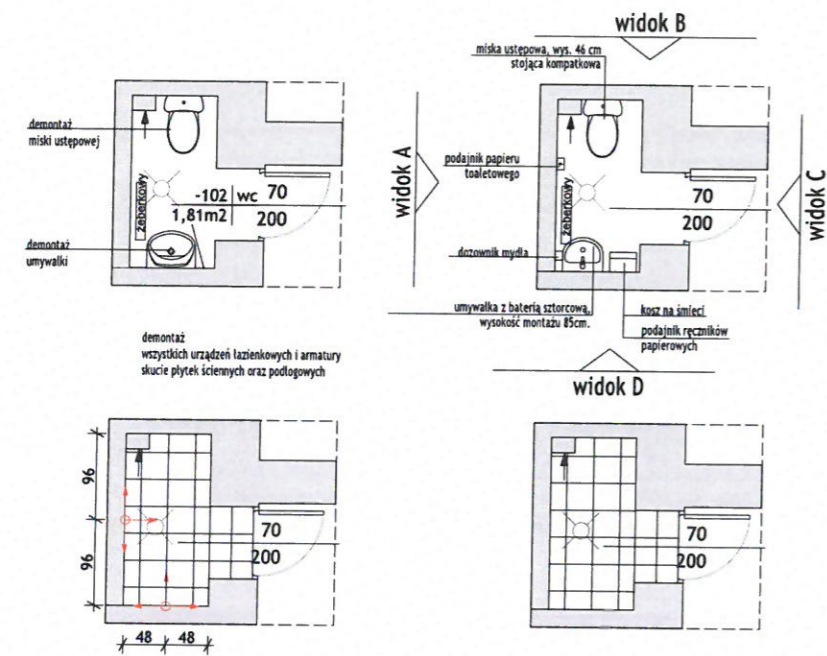
- UWAGA:**
- Rysunki należy rozpatrywać równolegle z opisem technicznym;
 - W zakresie niereklamowanym w dokumentacji projektowej obowiązują:
 - Prawo Budowlane oraz obowiązujące "warunki techniczne", ustawy i rozporządzenia;
 - Warunki Techniczne Wykonania i Odbioru Robót Budowlanych (wg ITB);
 - obowiązujące Normy (wg P.K.N.);
 - Instrukcje i wytyczne producentów i dostawców materiałów budowlanych i instalacyjnych;

LEGENDA:

UWAGA!!!
ELEMENTY SYSTEMU WYKONAĆ I DOBRAĆ ZGODNIE Z TECHNOLOGIĄ PRODUCENTA
 INWENTARYZACJA ZOSTAŁA OPRACOWANA W ZAKRESIE NIEZBĘDNYM DO WYKONANIA ROBÓT BUDOWLANYCH
INWESTPROJEKT Poznań Sp. z o.o.
 ul. Kłemenso Jarickiego 20b, 60-542 Poznań

temat:
 Aranżacja łazienek i toalet wraz z wymianą posadzek w budynku, w ramach zadania: "Wymiana instalacji wodno-kanalizacyjnej wraz z armaturą oraz posadzek w Publicznym Przedszkolu nr 1 im. Jana Brzechwy w Prudniku"

inwestor:	Gmina Prudnik ul. Kościuszki 3, 48-200 Prudnik	data:	01.05.2019
projektant GA:	mgr inż. arch. Katarzyna GAUDEN WP-QA/OK/UpB/28/2011	numer uprawnień:	pa/pj
tytuł rysunku:	Toaleta 1 piwnica - aranżacja	skala:	1:100
branża:	Architektura wnętrz	tytuł projektu:	PROJEKT BUDOWLANO-WYKONAWCZY
		numer rysunku:	A2
		data:	

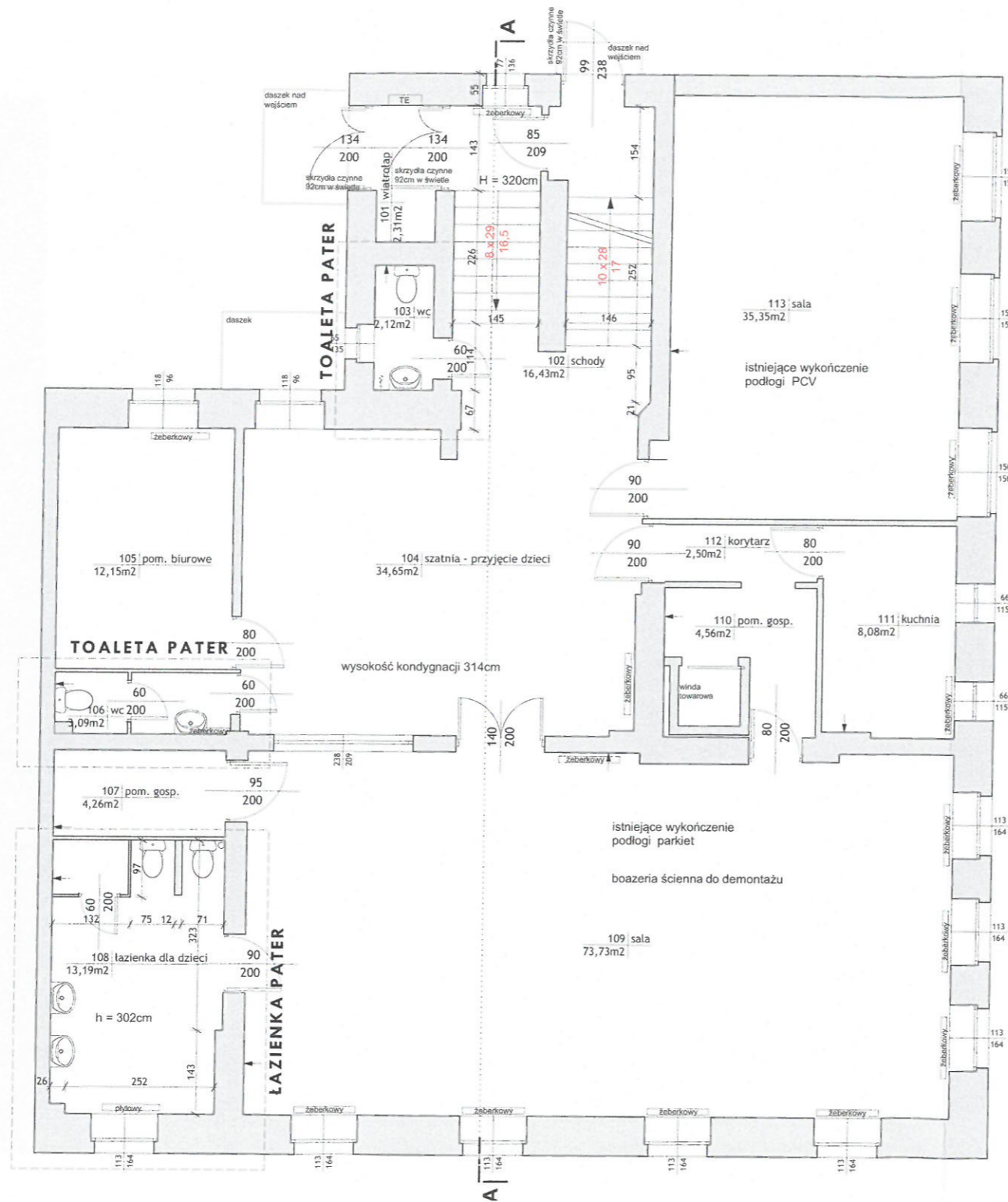


OPIS:
 1. Wykonanie należy rozpatrywać równoległe z opisem technicznym;
 2. W zakresie nieuregulowanym w dokumentacji projektowej obowiązują:
 • Prawo Budowlane oraz obowiązujące "warunki techniczne", ustawy i rozporządzenia;
 • Warunki Techniczne Wykonania i Odbioru Robót Budowlanych (wg ITB);
 • obowiązujące Normy (wg P.K.N.);
 • instrukcje i wytyczne producentów i dostawców materiałów budowlanych i instalacyjnych;

LEGENDA:

UWAGI!!
ELEMENTY SYSTEMU WYKONAĆ I DOBRAĆ ZGODNIE Z TECHNOLOGIĄ PRODUCENTA
 INWENTARYZACJA ZOSTAŁA OPRACOWANA W ZAKRESIE NIEZBĘDNYM DO WYKONANIA ROBÓT BUDOWLANYCH
INWESTPROJEKT Poznań Sp. z o.o.
 ul. Kłemesa Janickiego 20b, 60-542 Poznań

Temat: Aranżacja łazienek i toalet wraz z wymianą posadzek w budynku, w ramach zadania: "Wymiana instalacji wodno-kanalizacyjnej wraz z armaturą oraz posadzek w Publicznym Przedszkolu nr 1 im. Jana Brzechwy w Prudniku" <small>ul. Mickiewicza 3, 48-200 Prudnik, województwo opolskie, powiat Prudnicki, gmina Prudnik-Miasto, dz. nr ewid. 372, 1744/373, obręb 0114 Prudnik, jednostka ewid. 161004_4</small>		
Wykonawca: Gmina Prudnik <small>ul. Kościuski 3, 48-200 Prudnik</small>	Data: 01.05.2019	
Projektant Gł.: mgr inż. arch. Katarzyna GAUDEN WP-04/DOK/UpB/28/2011	Numery rysunków: Toaleta 2 piwnica - aranżacja	
Skala: 1:100	Format: A3	



UWAGI:

1. Rysunek należy rozpatrywać równolegle z opisem technicznym;
2. W zakresie nieokreślonym w dokumentacji projektowej obowiązują:
 - Prawo Budowlane oraz obowiązujące "warunki techniczne", ustawy i rozporządzenia;
 - Warunki Techniczne Wykonania i Odbioru Robót Budowlanych (wg ITB);
 - obowiązujące Normy (wg P.K.N.);
 - instrukcje i wytyczne producentów i dostawców materiałów budowlanych i instalacyjnych;

LEGENDA:

INWENTARYZACJA ZOSTAŁA OPRACOWANA W ZAKRESIE
NIEZBĘDNYM DO WYKONANIA ROBÓT BUDOWLANYCH

INWESTPROJEKT Poznań Sp. z o.o.

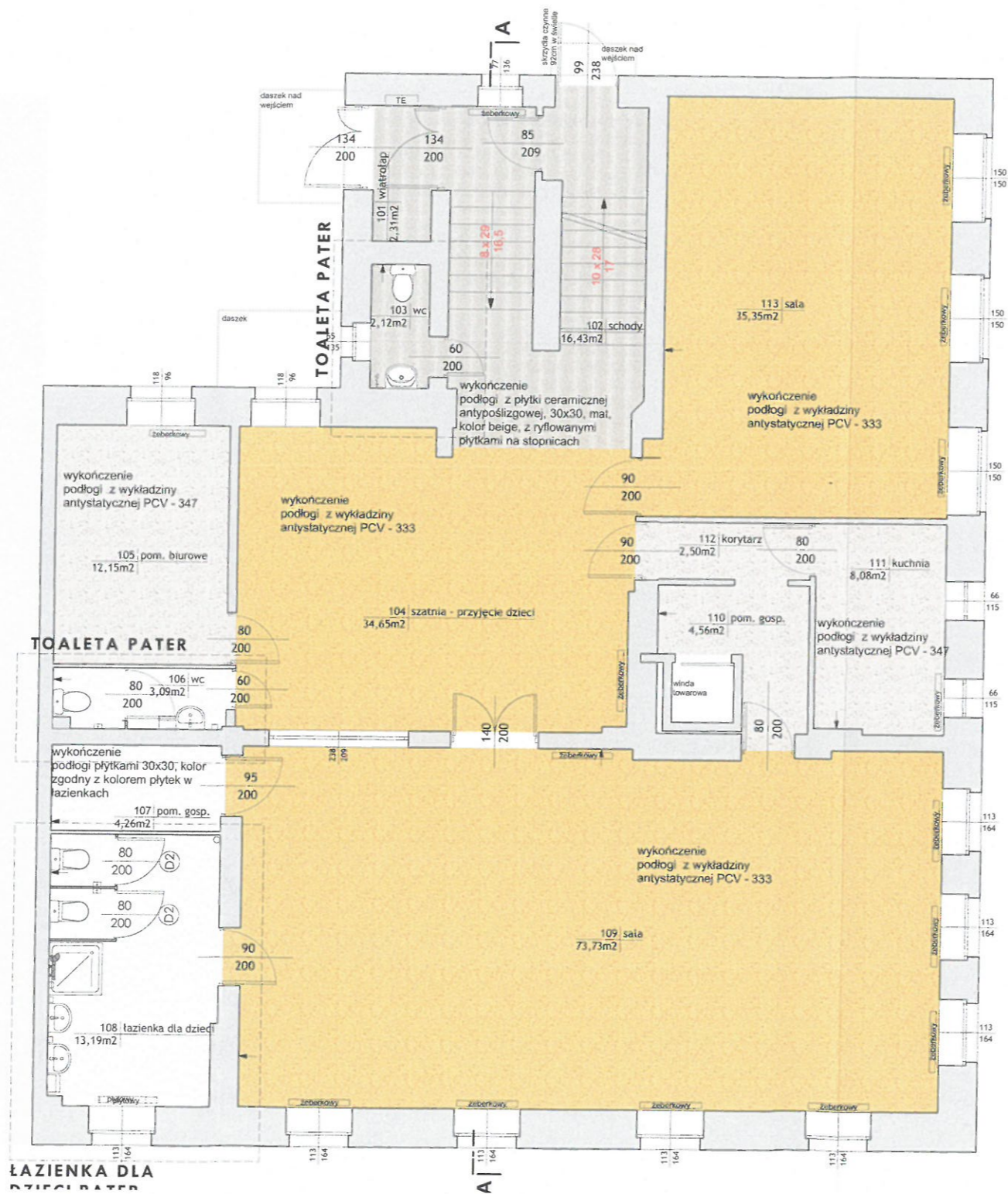
ul. Klemensa Janickiego 20b, 60-542 Poznań

temat:

Aranżacja łazienek i toalet wraz z wymianą posadzek w budynku, w ramach zadania: "Wymiana instalacji wodno-kanalizacyjnej wraz z armaturą oraz posadzek w Publicznym Przedszkolu nr 1 im. Jana Brzechwy w Prudniku"

ul. Mickiewicza 3, 48-200 Prudnik, województwo opolskie, powiat Prudnicki, gmina Prudnik-Miasto, dz. nr ewid. 372, 1744/373, obręb 0114 Prudnik, jednostka ewid. 161004_4

inwestor:	Gmina Prudnik ul. Kościuszki 3, 48-200 Prudnik	data:	01.05.2019
Projektant Gł.:	mgr inż. arch. Katarzyna GAUDEN WP-OIA/OKK/UpB/28/2011	imię i nazwisko:	numer uprawnień:
tytuł rysunku:	Rzut parteru - inwentaryzacja	podpis:	
branża:	Architektura wnętrz	tytuł rysunku:	skala:
fazę projektu:	PROJEKT BUDOWLANO-WYKONAWCZY	tytuł rysunku:	skala:
numer rysunku:	A4	tytuł rysunku:	skala:
strona:		tytuł rysunku:	skala:



UWAGI:

1. Rysunek należy rozpatrywać równoległe z opisem technicznym;
2. W zakresie nieokreślonym w dokumentacji projektowej obowiązują:
 - Prawo Budowlane oraz obowiązujące "warunki techniczne", ustawy i rozporządzenia;
 - Warunki Techniczne Wykonania i Odbioru Robót Budowlanych (wg ITB);
 - obowiązujące Normy (wg P.K.N.);
 - instrukcje i wytyczne producentów i dostawców materiałów budowlanych i instalacyjnych;

LEGENDA:

UWAGA!
 We wszystkich pomieszczeniach istniejącą wykładzinę PCV należy wymienić na nową antystatyczną antypoślizgową

UWAGA!!!
 ELEMENTY SYSTEMU WYKONAĆ I DOBRAĆ ZGODNIE Z TECHNOLOGIĄ PRODUCENTA

INWENTARYZACJA ZOSTAŁA OPRACOWANA W ZAKRESIE NIEZBĘDNYM DO WYKONANIA ROBÓT BUDOWLANYCH

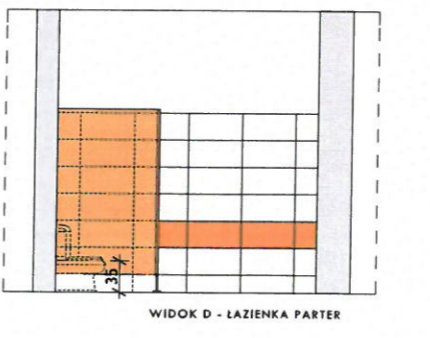
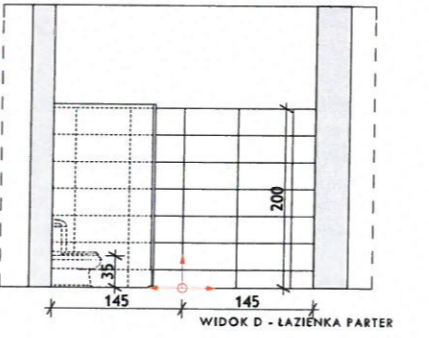
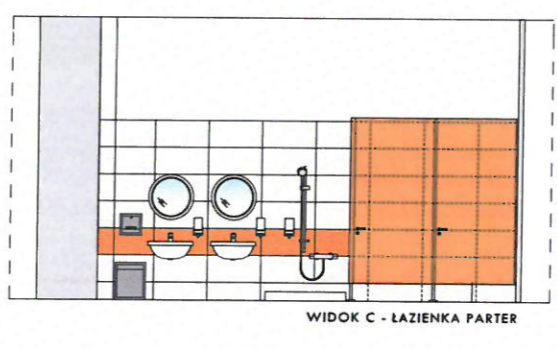
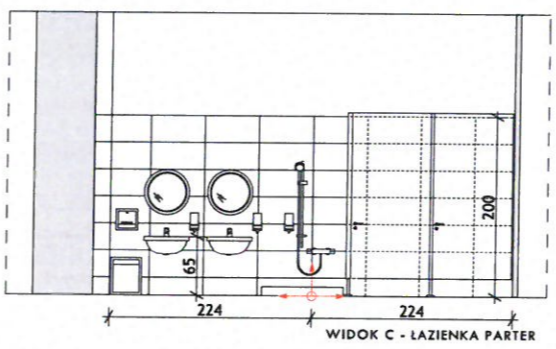
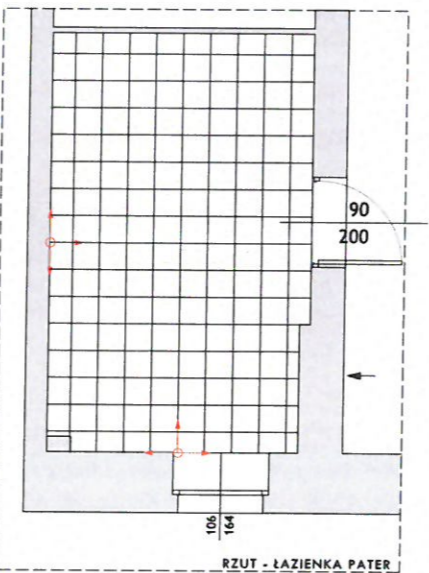
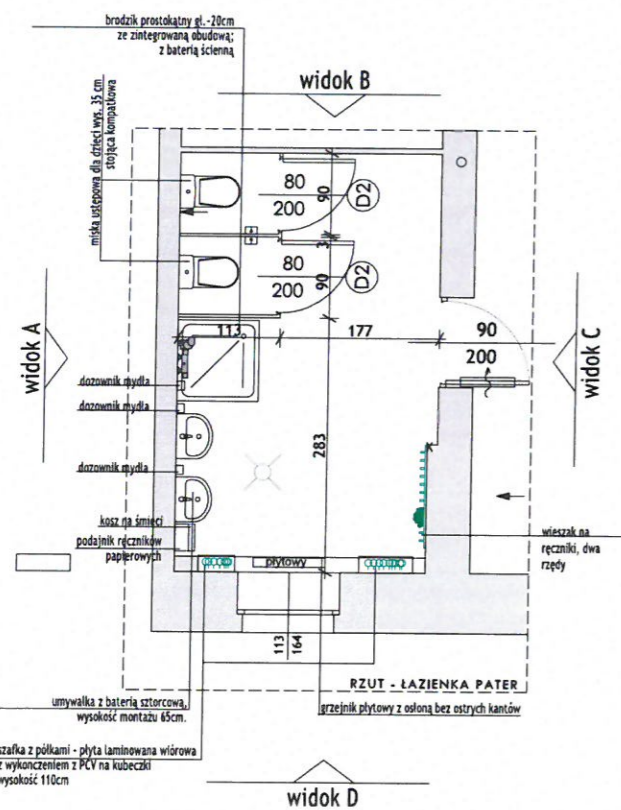
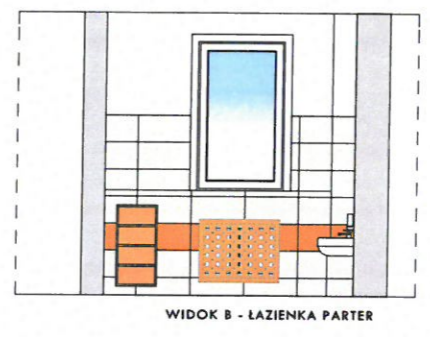
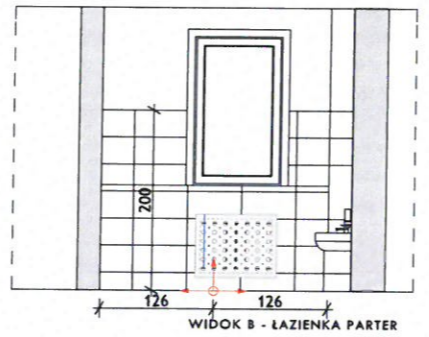
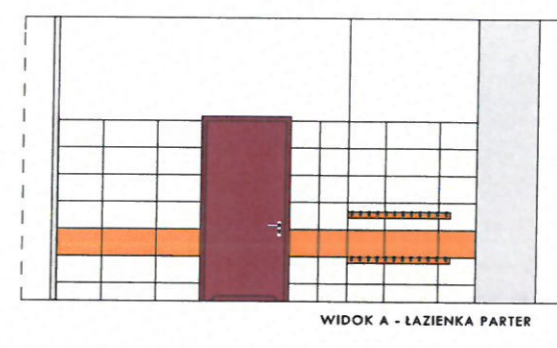
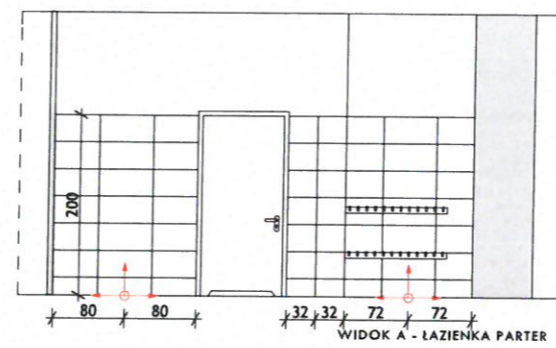
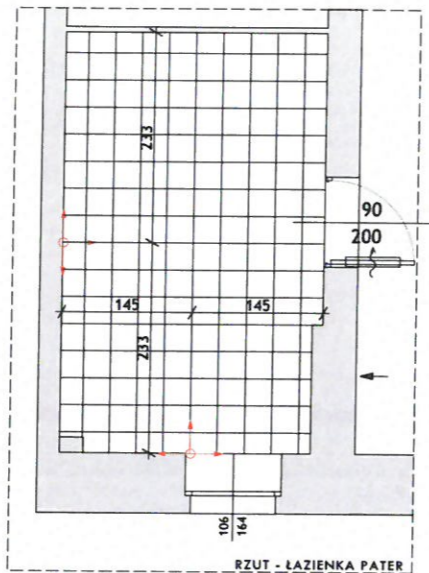
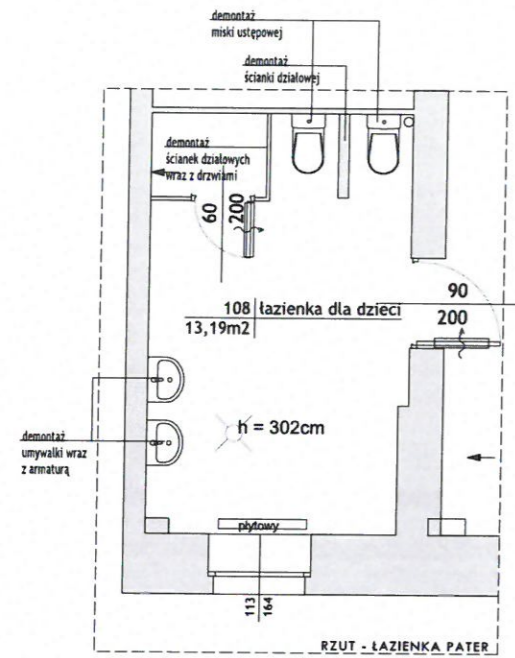
INWESTPROJEKT Poznań Sp. z o.o.
 ul. Kłemensa Janickiego 20b, 60-542 Poznań

temat:

Aranżacja łazienek i toalet wraz z wymianą posadzek w budynku, w ramach zadania: "Wymiana instalacji wodno-kanalizacyjnej wraz z armaturą oraz posadzek w Publicznym Przedszkolu nr 1 im. Jana Brzechwy w Prudniku"

ul. Mickiewicza 3, 48-200 Prudnik, województwo opolskie, powiat Prudnicki, gmina Prudnik-Miasto, dz. nr ewid. 372, 1744/373, obręb 0114 Prudnik, jednostka ewid. 161004_4

inwestor:	Gmina Prudnik ul. Kościuszki 3, 48-200 Prudnik	data:	01.05.2019
Projektant Gl.:	mgr inż. arch. Katarzyna GAUDEN WP-OIA/OKK/UpB/28/2011	numer uprawnień:	podpis:
tytuł rysunku:	Rzut parteru - kolorystyka podłóg	skala:	1:100
branża:	Architektura wnętrz	faza projektu:	PROJEKT BUDOWLANO-WYKONAWCZY
		numer rysunku:	A5
		strona:	



UWAGI:
 1. Rysunek należy rozpatrywać równoległe z opisem technicznym;
 2. W zakresie nieuregulowanym w dokumentacji projektowej obowiązują:
 • Prawo Budowlane oraz obowiązujące "warunki techniczne", ustawy i rozporządzenia;
 • Warunki Techniczne Wykonania i Odbioru Robót Budowlanych (wg ITB);
 • obowiązujące Normy (wg P.A.C.N.);
 • instrukcje i wytyczne producentów i dostawców materiałów budowlanych i instalacyjnych;

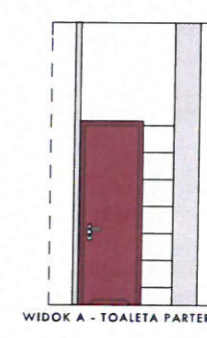
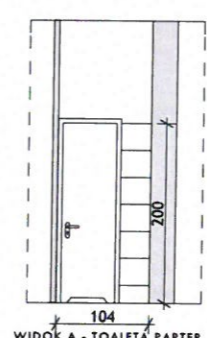
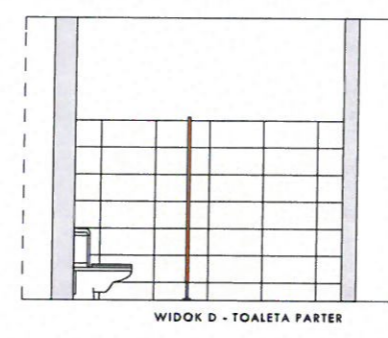
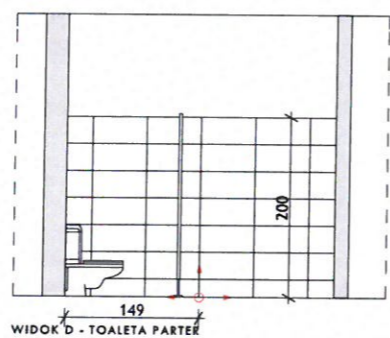
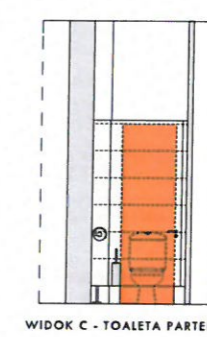
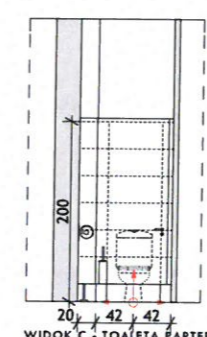
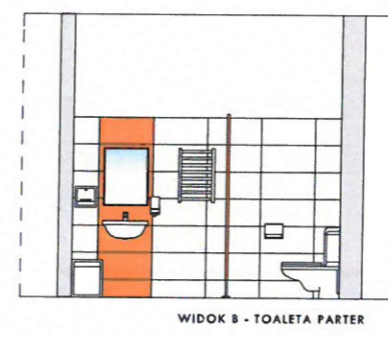
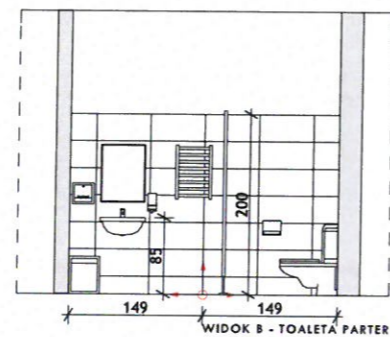
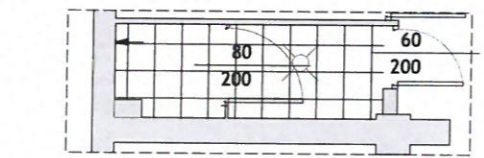
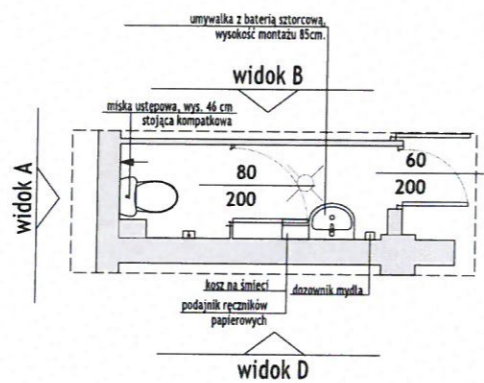
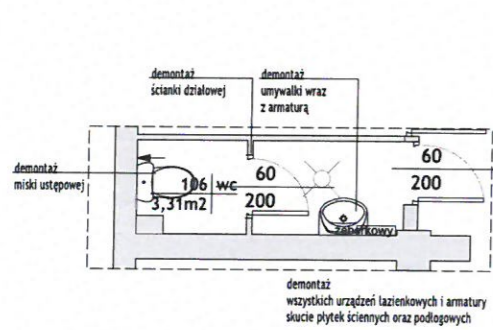
LEGENDA:

UWAGI!!!
 ELEMENTY SYSTEMU WYKONAĆ I DOBRAĆ ZGODNIE Z TECHNOLOGIĄ PRODUCENTA
 INWENTARYZACJA ZOSTAŁA OPRACOWANA W ZAKRESIE NIEZBĘDNYM DO WYKONANIA ROBÓT BUDOWLANYCH

INWESTPROJEKT Poznań Sp. z o.o.
 ul. Kłemesa Janickiego 20b, 60-542 Poznań

temat: Aranzacja łazienek i toalet wraz z wymianą posadzek w budynku, w ramach zadania: "Wymiana instalacji wodno-kanalizacyjnej wraz z armaturą oraz posadzek w Publicznym Przedszkolu nr 1 im. Jana Brzechwy w Prudniku"
 ul. Mickiewicza 3, 48-200 Prudnik, województwo opolskie, powiat Prudnicki, gmina Prudnik-Wiasno, dz. nr ewid. 372, 1744/373, obręb 0114 Prudnik, Jednostka ewid. 16100-L-4

inwestor:	Gmina Prudnik ul. Kosciuszki 3, 48-200 Prudnik	data:	01.05.2019
projektant Gł.:	mgr inż. arch. Katarzyna GAUDEN	numer uprawnień:	WP-01A/OIK/Upb/28/2011
tytuł rysunku:	Łazienka parter - aranzacja	skala:	1:100
branża:	Architektura wnętrz	numer rysunku:	A6
	PROJEKT BUDOWLANO-WYKONAWCZY	strona:	



UWAGA:

- Rysunek należy rozpatrywać równolegle z opisem technicznym;
- W zakresie niezrealizowanym w dokumentacji projektowej obowiązują:
 - Pravo Budowlane oraz obowiązujące "warunki techniczne", ustawy i rozporządzenia;
 - Warunki Techniczne Wykonawcy i Odbioru Robót Budowlanych (wg ITB);
 - obowiązujące Normy (wg P.K.N.);
 - Instrukcje i wytyczne producentów i dostawców materiałów budowlanych i instalacyjnych;

LEGENDA:

UWAGA!!!
ELEMENTY SYSTEMU WYKONAĆ I DOBRAĆ ZGODNIE Z TECHNOLOGIĄ PRODUCENTA

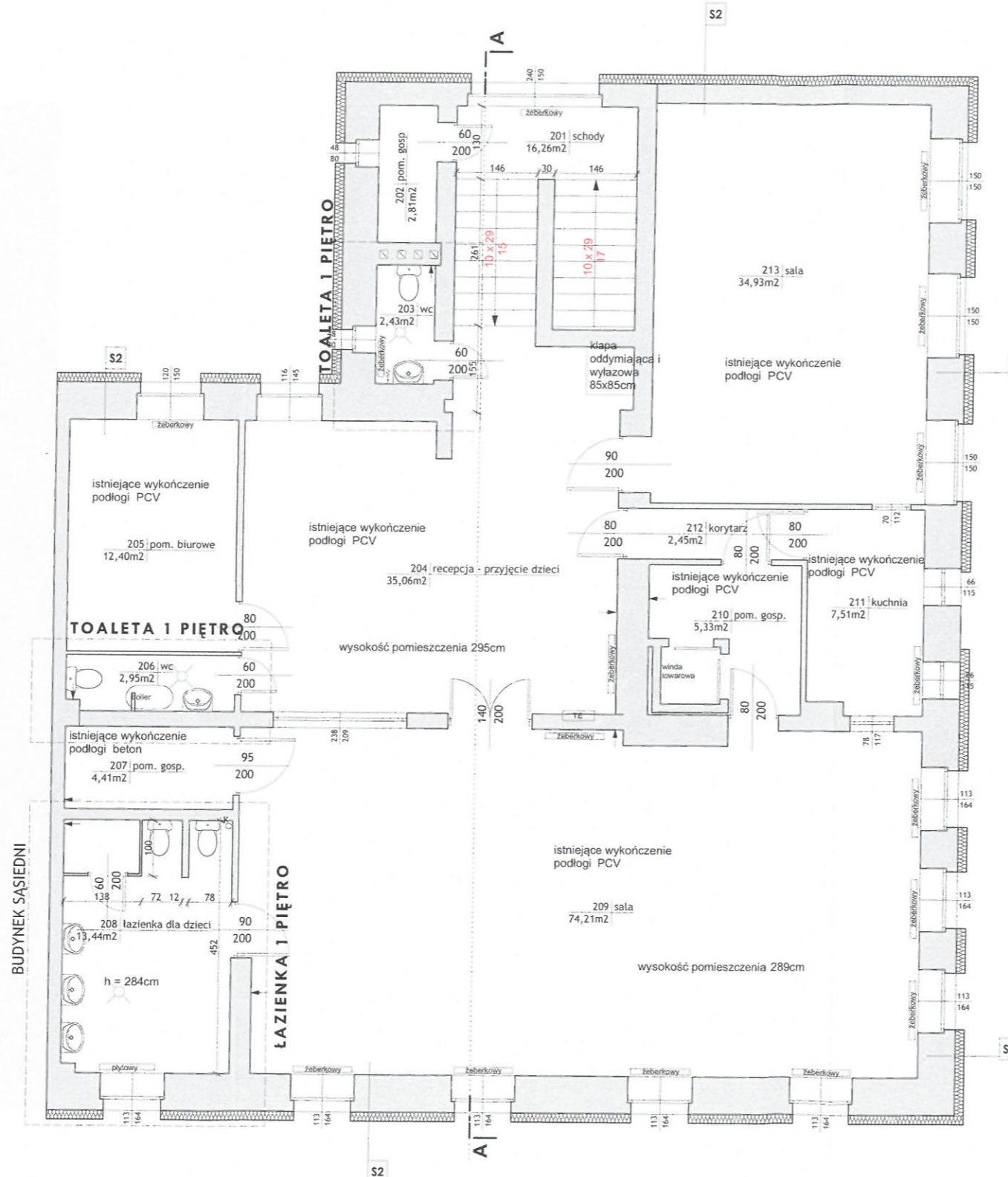
INWENTARYZACJA ZOSTAŁA OPRACOWANA W ZAKRESIE NIEZBĘDNYM DO WYKONANIA ROBÓT BUDOWLANYCH

INWESTPROJEKT Poznań Sp. z o.o.
ul. Kłemenso Jarickiego 20b, 60-542 Poznań

temat: Aranżacja łazienek i toalet wraz z wymianą posadzek w budynku, w ramach zadania: "Wymiana instalacji wodno-kanalizacyjnej wraz z armaturą oraz posadzek w Publicznym Przedszkolu nr 1 im. Jana Brzechwy w Prudniku"

ul. Mickiewicza 3, 48-200 Prudnik, województwo opolskie, powiat Prudnicki, gmina Prudnik-Miasto, dz. nr ewid. 372, 1744/373, obręb 0114 Prudnik, Jednostka ewid. 161004_4

inwestor:	Gmina Prudnik ul. Kościuszki 3, 48-200 Prudnik	data:	01.05.2019
projektant:	mgr inż. arch. Katarzyna GAUDEN WP-04/OKK/UpB/28/2011	numer uprawnień:	
tytuł rysunku:	Toaleta parter - aranżacja	skala:	1:100
branża:	Architektura wnętrz	numer rysunku:	A7
	PROJEKT BUDOWLANO-WYKONAWCZY	tytuł:	



UWAGI:

1. Rysunek należy rozpatrywać równoległe z opisem technicznym;
2. W zakresie nieokreślonym w dokumentacji projektowej obowiązują:
 - Prawo Budowlane oraz obowiązujące "warunki techniczne", ustawy i rozporządzenia;
 - Warunki Techniczne Wykonania i Odbioru Robót Budowlanych (wg ITB);
 - obowiązujące Normy (wg P.K.N.);
 - instrukcje i wytyczne producentów i dostawców materiałów budowlanych i instalacyjnych;

LEGENDA:

INWENTARYZACJA ZOSTAŁA OPRACOWANA W ZAKRESIE
NIEZBĘDNYM DO WYKONANIA ROBÓT BUDOWLANYCH

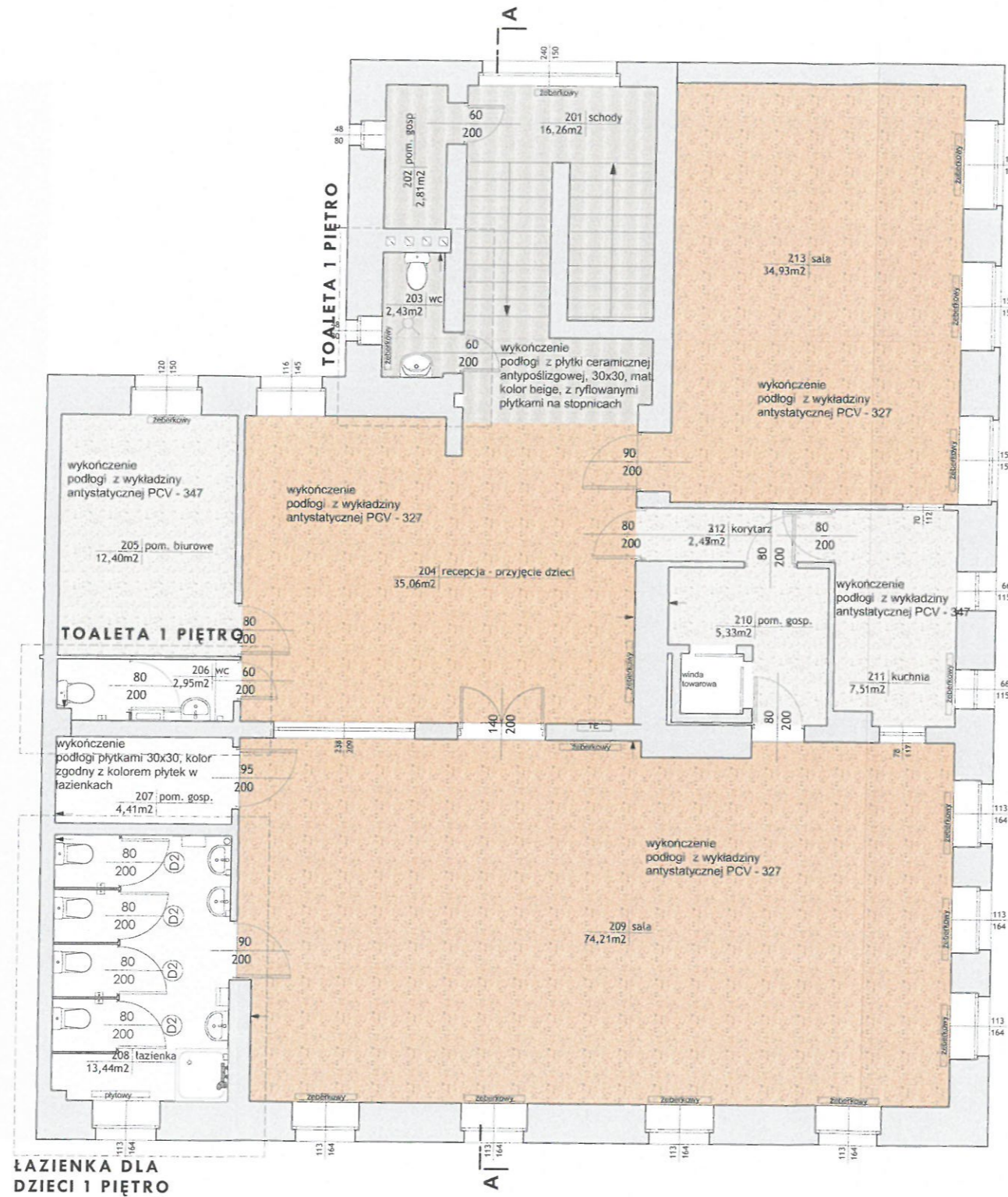
INWESTPROJEKT Poznań Sp. z o.o.
ul. Klemensa Janickiego 20b, 60-542 Poznań

temat:

Aranżacja łazienek i toalet wraz z wymianą posadzek w budynku, w ramach zadania: "Wymiana instalacji wodno-kanalizacyjnej wraz z armaturą oraz posadzek w Publicznym Przedszkolu nr 1 im. Jana Brzechwy w Prudniku"

ul. Mickiewicza 3, 48-200 Prudnik, województwo opolskie, powiat Prudnicki, gmina Prudnik-Miasto, dz. nr ewid. 372, 1744/373, obręb 0114 Prudnik, jednostka ewid. 161004_4

inwestor:	Gmina Prudnik ul. Kościuszki 3, 48-200 Prudnik	data:	01.05.2019
Projektant Gł.:	mgr inż. arch. Katarzyna GAUDEN WP-OIA/OKK/UpB/28/2011	numer uprawnień:	podpis:
tytuł rysunku:	Rzut 1 piętra - inwentaryzacja	skala:	1:100
branża:	Architektura wnętrz	numer rysunku:	A8
	PROJEKT BUDOWLANO-WYKONAWCZY	strona:	



- UWAGI:
1. Rysunek należy rozpatrywać równolegle z opisem technicznym;
 2. W zakresie nieokreślonym w dokumentacji projektowej obowiązują:
 - Prawo Budowlane oraz obowiązujące "warunki techniczne", ustawy i rozporządzenia;
 - Warunki Techniczne Wykonania i Odbioru Robót Budowlanych (wg ITB);
 - obowiązujące Normy (wg P.K.N.);
 - instrukcje i wytyczne producentów i dostawców materiałów budowlanych i instalacyjnych;

LEGENDA:

UWAGA!
We wszystkich pomieszczeniach istniejącą wykładzinę PCV należy wymienić na nową antystatyczną antypoślizgową

UWAGA!!!
ELEMENTY SYSTEMU WYKONAĆ I DOBRAĆ ZGODNIE Z TECHNOLOGIĄ PRODUCENTA

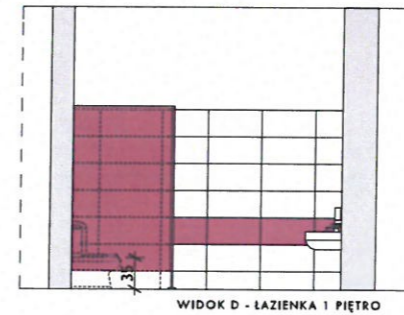
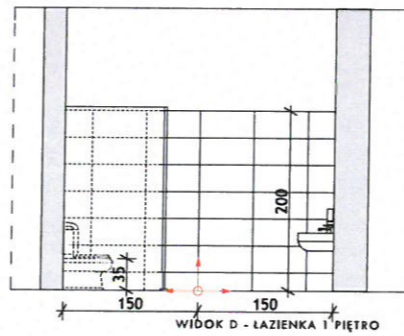
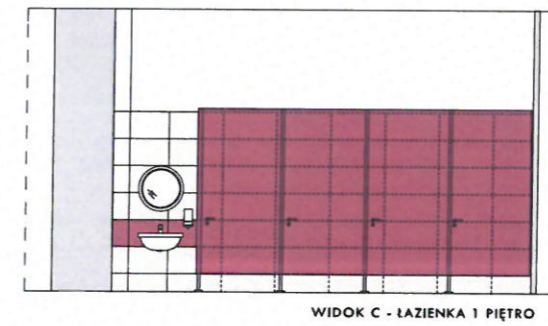
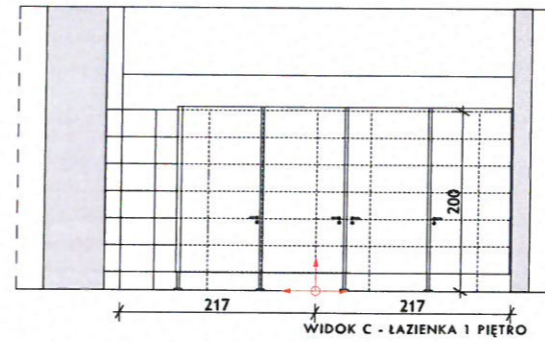
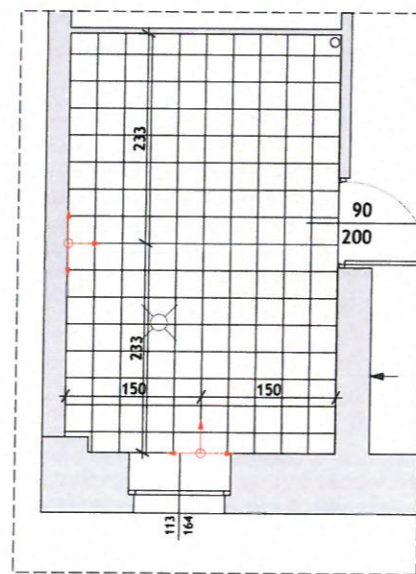
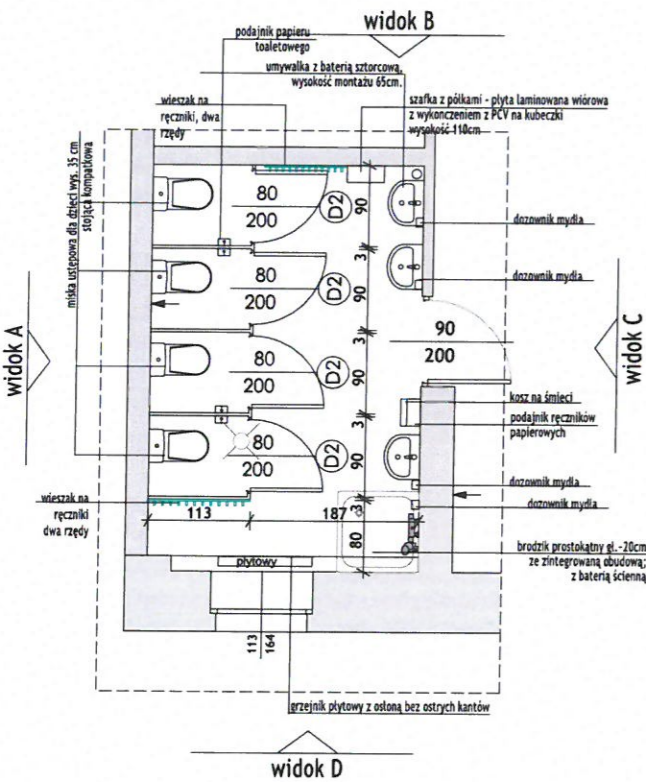
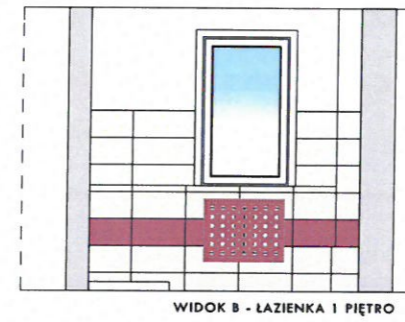
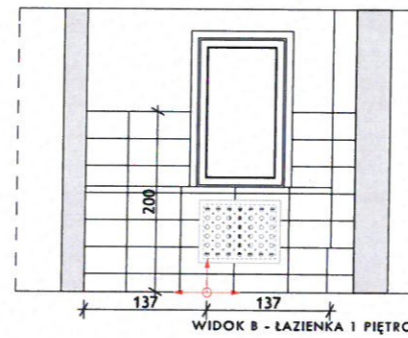
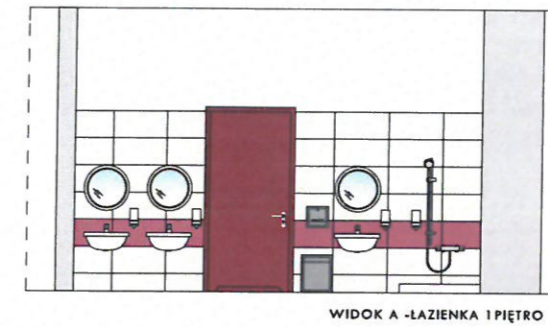
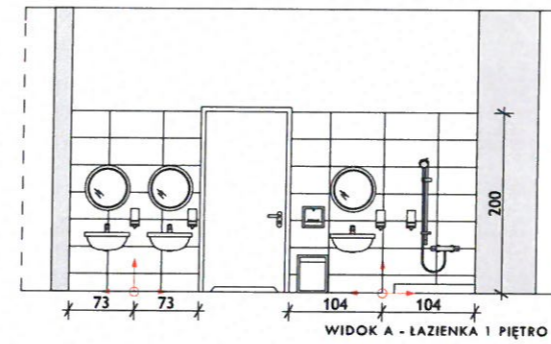
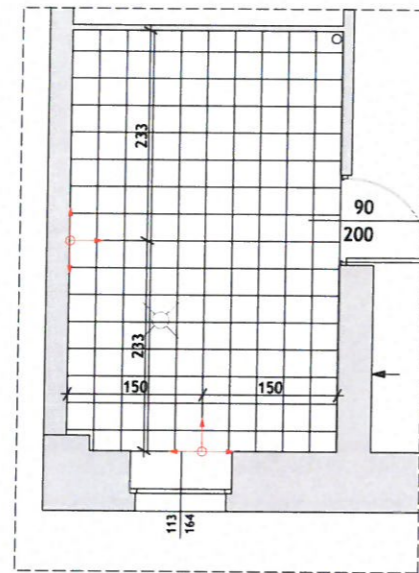
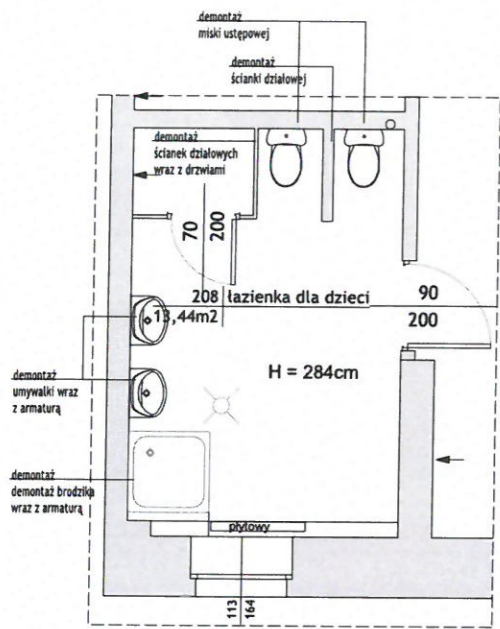
INWENTARYZACJA ZOSTAŁA OPRACOWANA W ZAKRESIE
 NIEZBĘDNYM DO WYKONANIA ROBÓT BUDOWLANYCH

INWESTPROJEKT Poznań Sp. z o.o.
 ul. Klemensa Janickiego 20b, 60-542 Poznań

temat:
 Aranżacja łazienek i toalet wraz z wymianą posadzek w budynku, w ramach zadania: "Wymiana instalacji wodno-kanalizacyjnej wraz z armaturą oraz posadzek w Publicznym Przedszkolu nr 1 im. Jana Brzechwy w Prudniku"

ul. Mickiewicza 3, 48-200 Prudnik, województwo opolskie, powiat Prudnicki, gmina Prudnik-Miasto, dz. nr ewid. 372, 1744/373, obręb 0114 Prudnik, jednostka ewid. 161004_4

inwestor:	Gmina Prudnik ul. Kościuszki 3, 48-200 Prudnik	data:	01.05.2019
Projektant GI.:	mgr inż. arch. Katarzyna GAUDEN WP-01A/OKK/UpB/28/2011	numer uprawnień:	podpis:
tytuł rysunku:	Rzut 1 piętra - kolorystyka podłóg	skala:	1:100
branża:	Architektura wnętrz	faza projektu:	PROJEKT BUDOWLANO-WYKONAWCZY
		numer rysunku:	A9
		strona:	



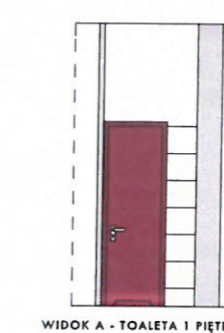
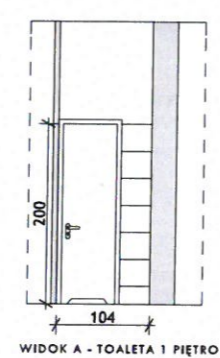
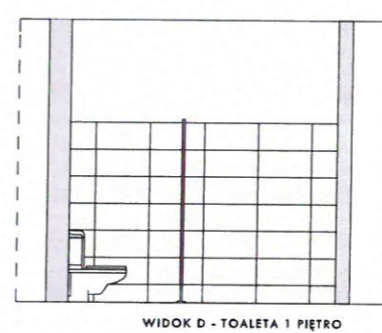
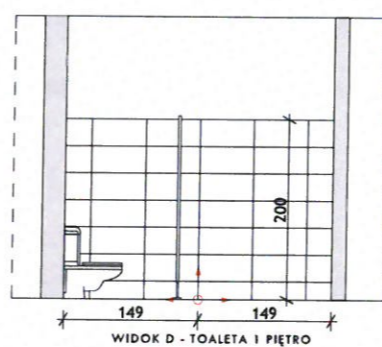
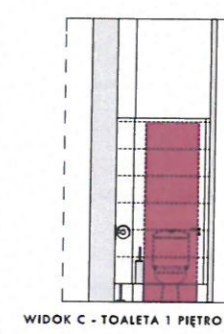
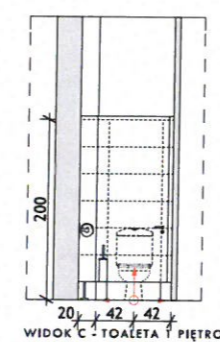
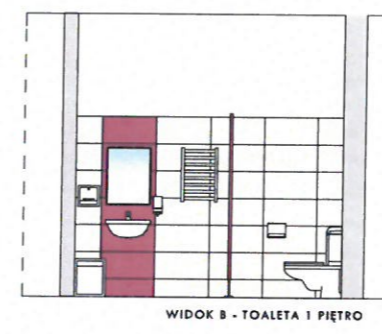
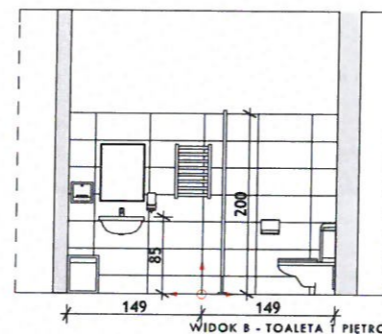
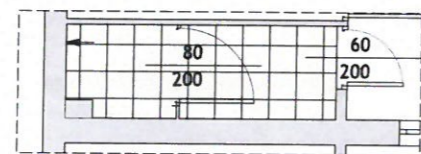
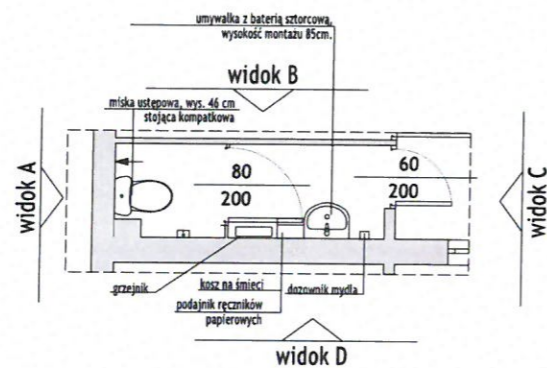
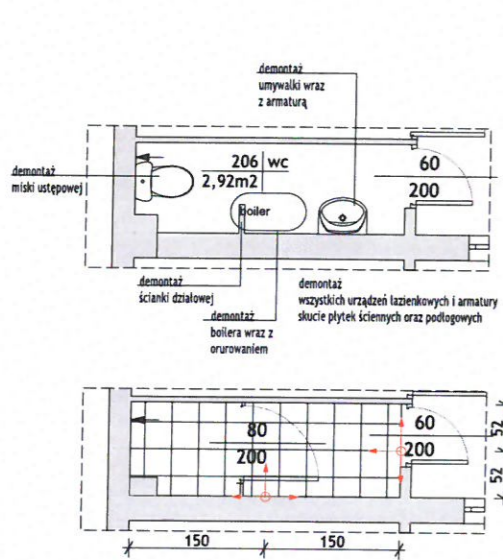
UWAGA:
1. Rysunek należy rozpatrywać równolegle z opisem technicznym;
2. W zakresie niezakreślonym w dokumentacji projektowej obowiązują:
• Prawo Budowlane oraz obowiązująca "warunki techniczne", ustawy i rozporządzenia;
• Warunki Techniczne Wykonania i Odbioru Robót Budowlanych (wg ITB);
• obowiązujące Normy (wg P.N.N.);
• Instrukcje i wytyczne producentów i dostawców materiałów budowlanych i instalacyjnych;

LEGENDA:

UWAGA!!!
ELEMENTY SYSTEMU WYKONAĆ I DOBRAĆ ZGODNIE Z TECHNOLOGIA PRODUCENTA
INWENTARYZACJA ZOSTAŁA OPRACOWANA W ZAKRESIE NIEZBĘDNYM DO WYKONANIA ROBÓT BUDOWLANYCH

INWESTPROJEKT Poznań Sp. z o.o.
ul. Kłemińska Janickiego 20b, 60-542 Poznań

temat:		Aranżacja łazienek i toalet wraz z wymianą posadzek w budynku, w ramach zadania: "Wymiana instalacji wodno-kanalizacyjnej wraz z armaturą oraz posadzek w Publicznym Przedszkolu nr 1 im. Jana Brzechwy w Prudniku"	
inwestor:		Gmina Prudnik ul. Kościuski 3, 48-200 Prudnik	data: 01.05.2019
projektant:		mgr inż. arch. Katarzyna GAUDEN	numer uprawnień: WP-04A/OIK/UpB/28/2011
tytuł rysunku:		Łazienka 1 piętro - aranżacja	skala: 1:100
branża:		Architektura wnętrz	numer rysunku: A10
		tytuł projektu: PROJEKT BUDOWLANO-WYKONAWCZY	data:



- UWAGA:**
1. Rysunek należy rozpatrywać równolegle z opisem technicznym;
 2. W zakresie nieokreślonym w dokumentacji projektowej obowiązują:
 - Prawo Budowlane oraz obowiązujące "warunki techniczne", ustawy i rozporządzenia;
 - Warunki Techniczne Wykonania i Odbioru Robót Budowlanych (wg ITB);
 - obowiązujące Normy (wg P.K.N.);
 - instrukcje i wytyczne producentów i dostawców materiałów budowlanych i instalacyjnych;

LEGENDA:

UWAGI!!!
ELEMENTY SYSTEMU WYKONAĆ I DOBRAĆ ZGODNIE Z TECHNOLOGIĄ PRODUCENTA
 INWENTARYZACJA ZOSTAŁA OPRACOWANA W ZAKRESIE NIEZBĘDNYM DO WYKONANIA ROBÓT BUDOWLANYCH
INWESTPROJEKT Poznań Sp. z o.o.
 ul. Kłemesa Janickiego 20b, 60-542 Poznań

temat:
 Aranżacja łazienek i toalet wraz z wymianą posadzek w budynku, w ramach zadania: "Wymiana instalacji wodno-kanalizacyjnej wraz z armaturą oraz posadzek w Publicznym Przedszkolu nr 1 im. Jana Brzechwy w Prudniku"

ul. Mickiewicza 3, 48-200 Prudnik, województwo opolskie, powiat Prudnicki, gmina Prudnik-Miasto, dz. nr ewid. 372, 1744/373, obręb 0114 Prudnik, jednostka ewid. 161004_4

inwestor: Gmina Prudnik
 ul. Kościuszki 3, 48-200 Prudnik data: 01.05.2019

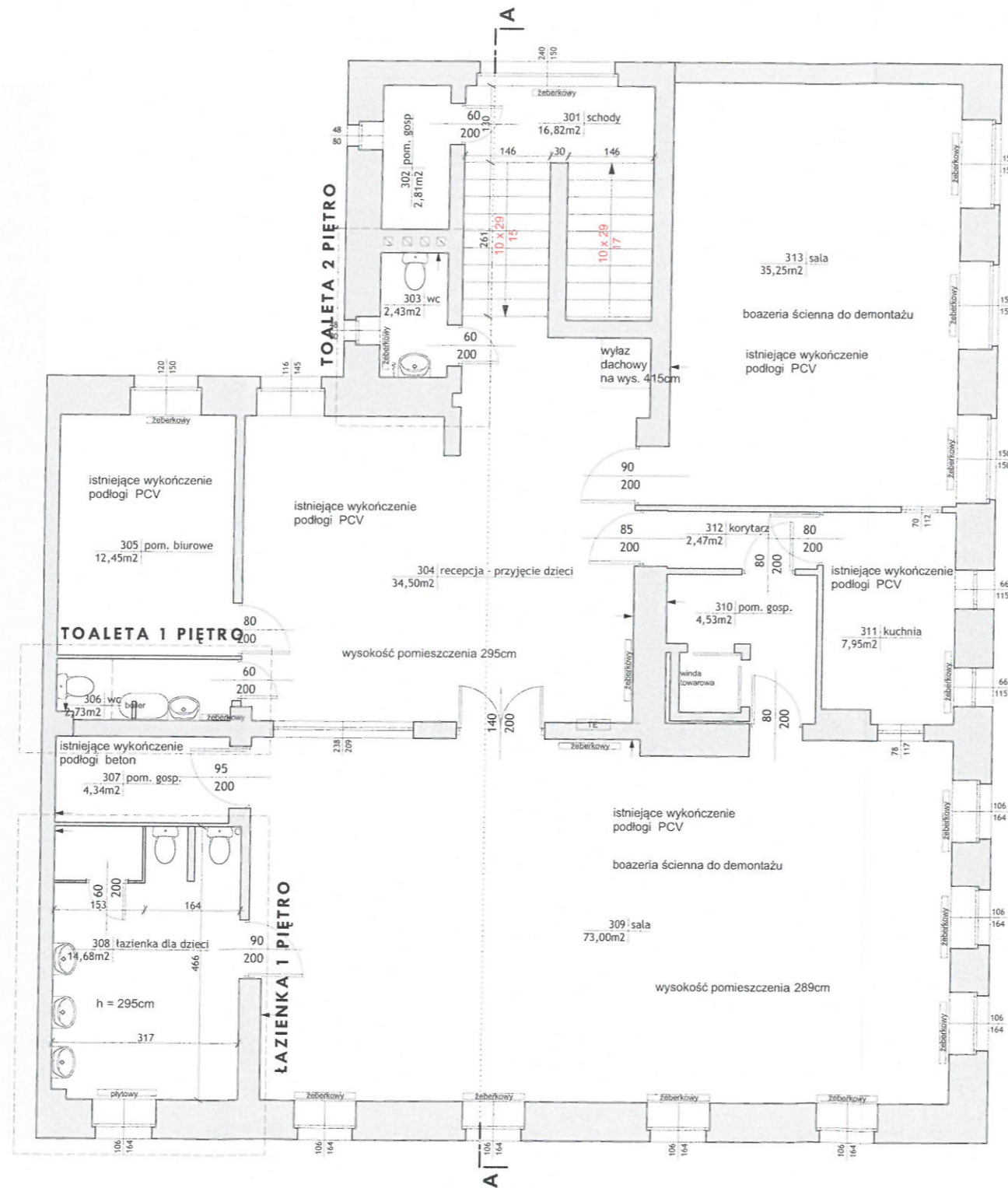
projektant: mgr inż. arch. Katarzyna GAUDEN WP-GA/DOK/UpB/28/2011

tytuł rysunku: Toaleta 1 piętro - aranżacja skala: 1:100

branża: Architektura wnętrz

tytuł projektu: PROJEKT BUDOWLANO-WYKONAWCZY

numer rysunku: A11



UWAGI:

1. Rysunek należy rozpatrywać równoległe z opisem technicznym;
2. W zakresie nieokreślonym w dokumentacji projektowej obowiązują:
 - Prawo Budowlane oraz obowiązujące "warunki techniczne", ustawy i rozporządzenia;
 - Warunki Techniczne Wykonania i Odbioru Robót Budowlanych (wg ITB);
 - obowiązujące Normy (wg P.K.N.);
 - instrukcje i wytyczne producentów i dostawców materiałów budowlanych i instalacyjnych;

LEGENDA:

INWENTARYZACJA ZOSTAŁA OPRACOWANA W ZAKRESIE
NIEZBĘDNYM DO WYKONANIA ROBÓT BUDOWLANYCH

INWESTPROJEKT Poznań Sp. z o.o.

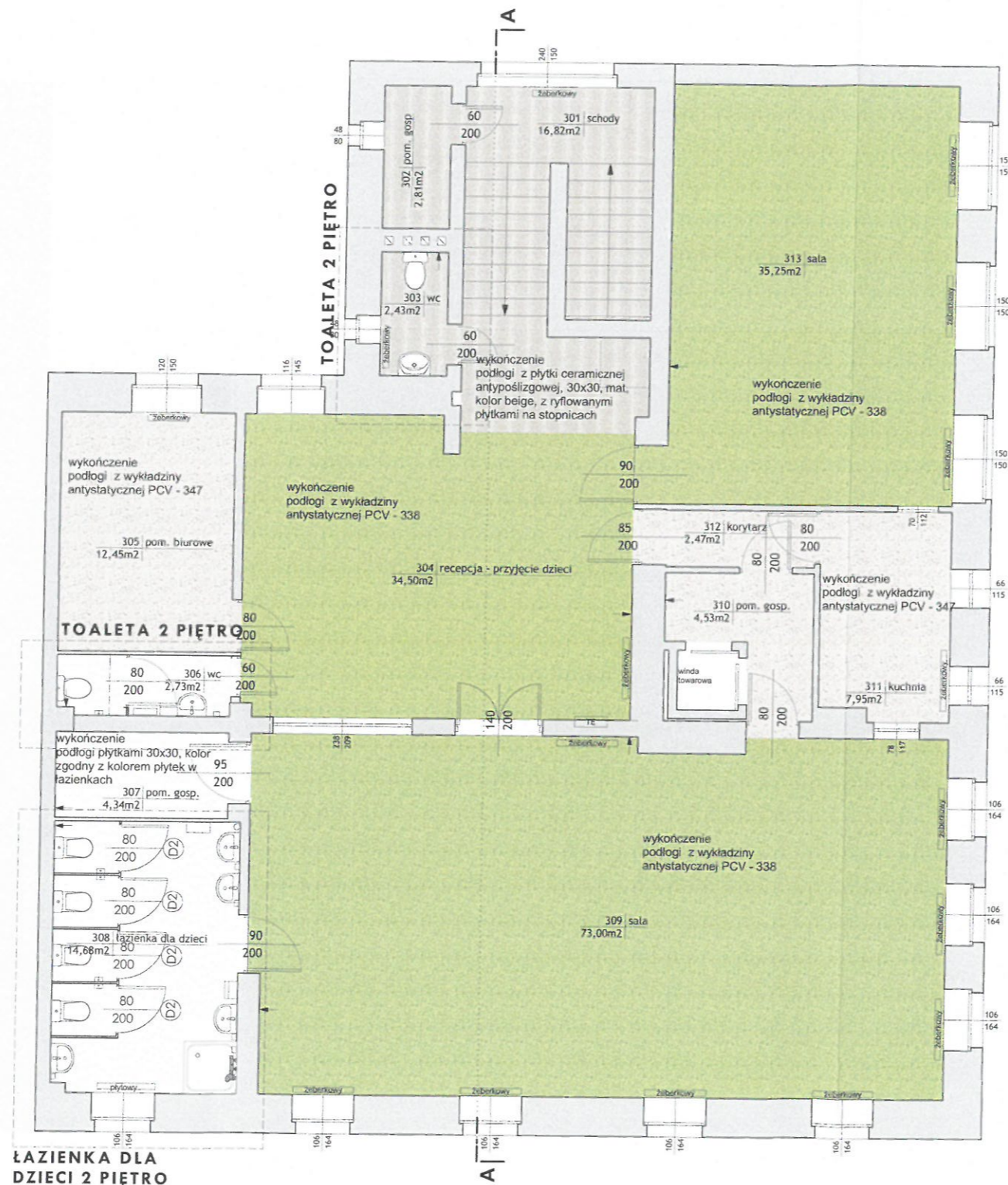
ul. Klemensa Janickiego 20b, 60-542 Poznań

temat:

Aranżacja łazienek i toalet wraz z wymianą posadzek w budynku, w ramach zadania: "Wymiana instalacji wodno-kanalizacyjnej wraz z armaturą oraz posadzek w Publicznym Przedszkolu nr 1 im. Jana Brzechwy w Prudniku"

ul. Mickiewicza 3, 48-200 Prudnik, województwo opolskie, powiat Prudnicki, gmina Prudnik-Miasto, dz. nr ewid. 372, 1744/373, obręb 0114 Prudnik, jednostka ewid. 161004_4

inwestor:	Gmina Prudnik ul. Kościuszki 3, 48-200 Prudnik	data:	01.05.2019
Projektant GL:	mgr inż. arch. Katarzyna GAUDEN WP-OIA/OKK/UpB/28/2011	numer uprawnień:	podpis:
tytuł rysunku:	Rzut 2 piętra - inwentaryzacja	skala:	1:100
branża:	Architektura wnętrz	faza projektu:	PROJEKT BUDOWLANO-WYKONAWCZY
		numer rysunku:	A12
		strona:	



ŁAZIENKA DLA DZIECI 2 PIĘTRO

UWAGI:

1. Rysunek należy rozpatrywać równolegle z opisem technicznym;
2. W zakresie nieokreślonym w dokumentacji projektowej obowiązują:
 - Prawo Budowlane oraz obowiązujące "warunki techniczne", ustawy i rozporządzenia;
 - Warunki Techniczne Wykonania i Odbioru Robót Budowlanych (wg ITB);
 - obowiązujące Normy (wg P.K.N.);
 - instrukcje i wytyczne producentów i dostawców materiałów budowlanych i instalacyjnych;

LEGENDA:

UWAGA!
 We wszystkich pomieszczeniach istniejącą wykładzinę PCV należy wymienić na nową antystatyczną antypoślizgową

UWAGA!!!
 ELEMENTY SYSTEMU WYKONAĆ I DOBRAĆ ZGODNIE Z TECHNOLOGIĄ PRODUCENTA

INWENTARYZACJA ZOSTAŁA OPRACOWANA W ZAKRESIE NIEZBĘDNYM DO WYKONANIA ROBÓT BUDOWLANYCH

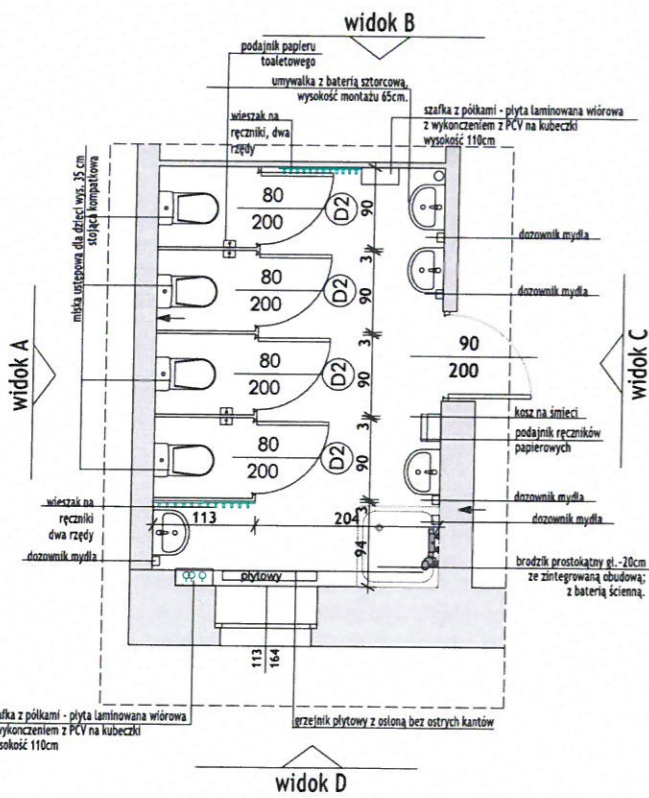
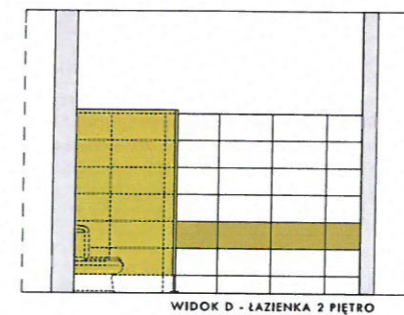
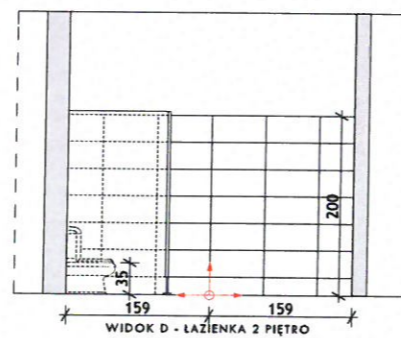
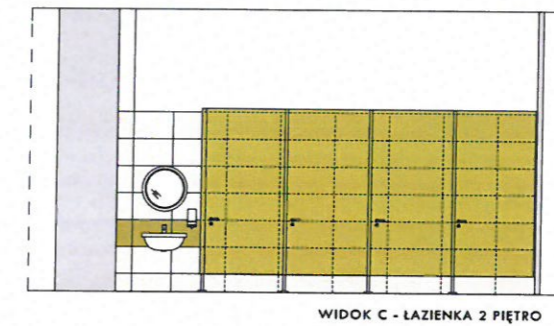
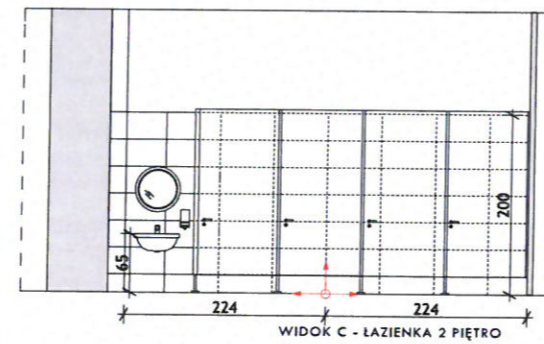
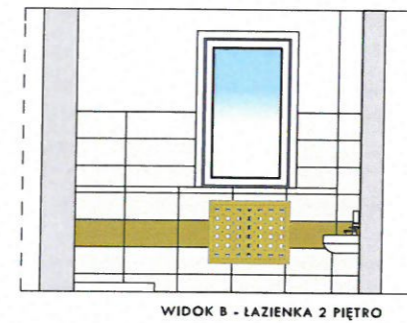
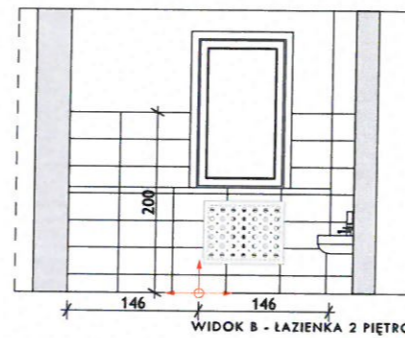
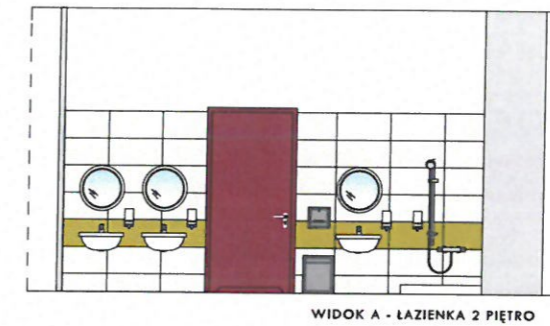
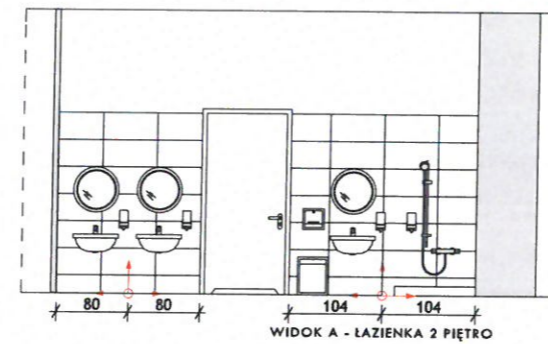
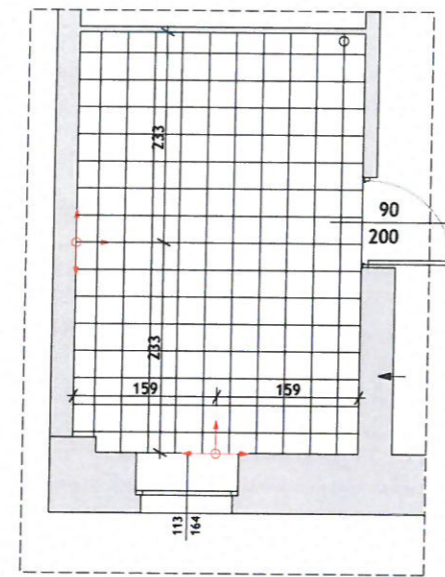
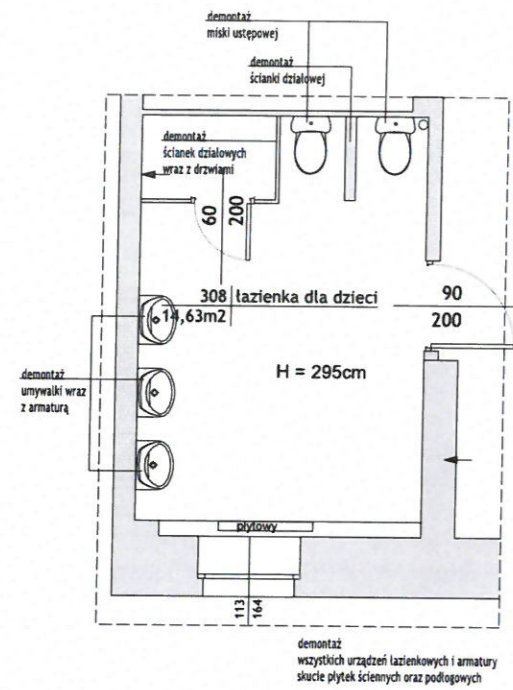
INWESTPROJEKT Poznań Sp. z o.o.
 ul. Klemensa Janickiego 20b, 60-542 Poznań

temat:

Aranżacja łazienek i toalet wraz z wymianą posadzek w budynku, w ramach zadania: "Wymiana instalacji wodno-kanalizacyjnej wraz z armaturą oraz posadzek w Publicznym Przedszkolu nr 1 im. Jana Brzechwy w Prudniku"

ul. Mickiewicza 3, 48-200 Prudnik, województwo opolskie, powiat Prudnicki, gmina Prudnik-Miasto, dz. nr ewid. 372, 1744/373, obręb 0114 Prudnik, jednostka ewid. 161004_4

inwestor:	Gmina Prudnik ul. Kościuszki 3, 48-200 Prudnik	data:	01.05.2019
Projektant GI.:	mgr inż. arch. Katarzyna GAUDEN WP-01A/OKK/UpB/28/2011	numer uprawnień:	podpis:
tytuł rysunku:	Rzut 2 piętra - kolorystyka podłóg	skala:	1:100
branża:	Architektura wnętrz	faza projektu:	PROJEKT BUDOWLANO-WYKONAWCZY
		numer rysunku:	A13
		strona:	



UWAGA:
 1. Rysunek należy rozpatrywać równolegle z opism technicznym;
 2. W zakresie nieokreślonym w dokumentacji projektowej obowiązują:
 • Prawo Budowlane oraz obowiązujące "warunki techniczne", ustawy i rozporządzenia;
 • Warunki Techniczne Wykonania i Odbioru Robót Budowlanych (wg ITB);
 • obowiązujące Normy (wg P.K.N.);
 • Instrukcje i wytyczne producentów i dostawców materiałów budowlanych i instalacyjnych;

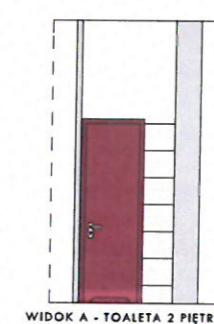
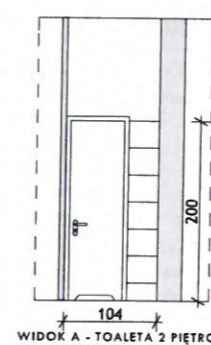
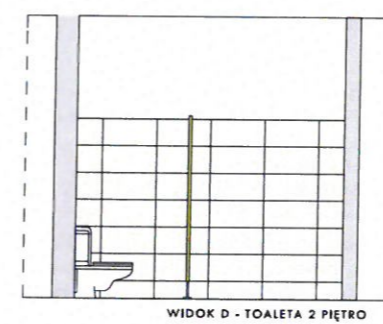
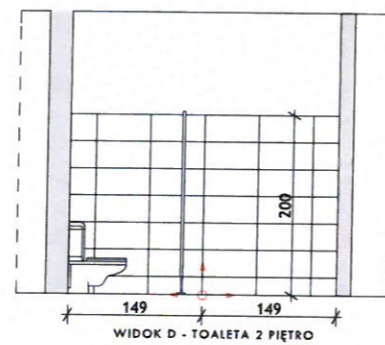
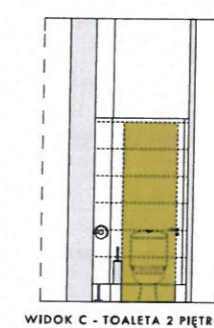
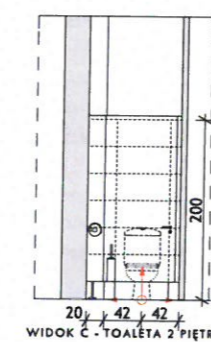
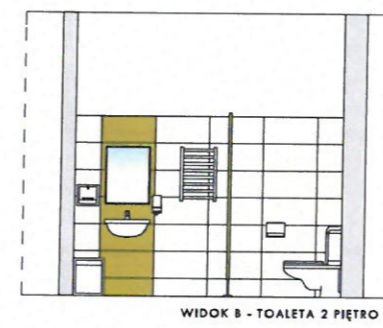
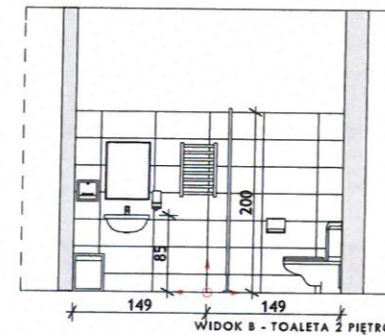
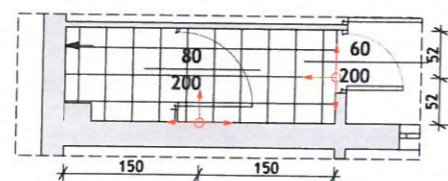
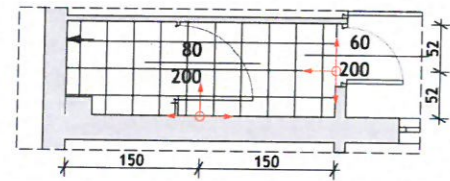
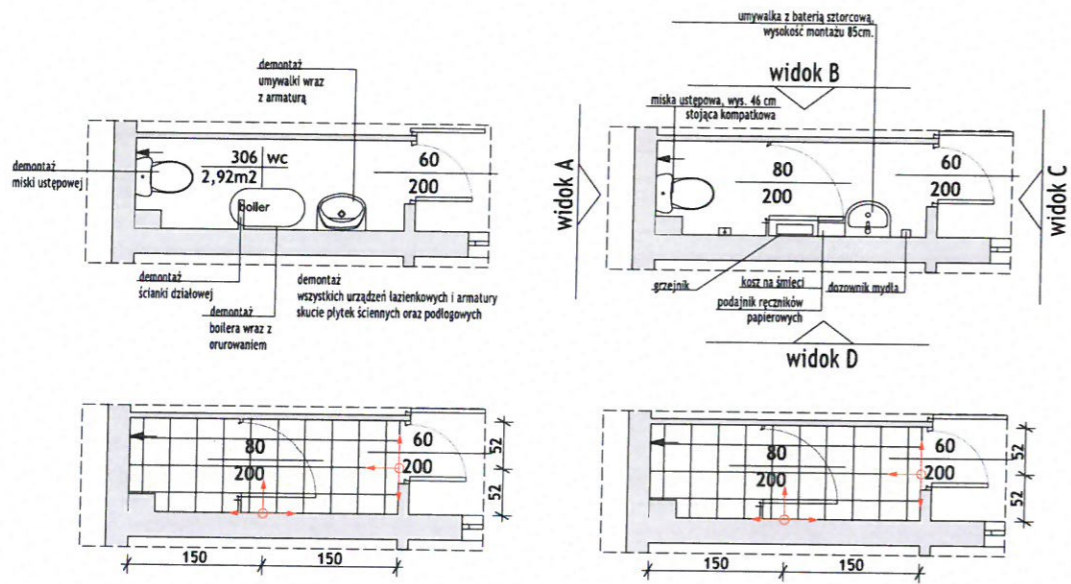
LEGENDA:

UWAGA!!!
 ELEMENTY SYSTEMU WYKONAĆ I DOBRAĆ ZGODNIE Z TECHNOLOGIA PRODUCENTA
 INWENTARYZACJA ZOSTAŁA OPRACOWANA W ZAKRESIE NIEZBĘDNYM DO WYKONANIA ROBÓT BUDOWLANYCH

INWESTPROJEKT Poznań Sp. z o.o.
 ul. Klemensa Janickiego 20b, 60-542 Poznań

temat:
 Aranżacja łazienek i toalet wraz z wymianą posadzek w budynku, w ramach zadania: "Wymiana instalacji wodno-kanalizacyjnej wraz z armaturą oraz posadzek w Publicznym Przedszkolu nr 1 im. Jana Brzechwy w Prudniku"
 ul. Mickiewicza 3, 48-200 Prudnik, województwo opolskie, powiat Prudnicki, gmina Prudnik-Masto, dz. nr ewid. 372, 1244/373, obręb 0114 Prudnik, jednostka ewid. 16100_4

inwestor:	Gmina Prudnik ul. Kościuszki 3, 48-200 Prudnik	data:	01.05.2019
projektant:	mgr inż. arch. Katarzyna GAUDEN WP-01A/OKX/UpB/128/2011	numer uprawnień:	
tytuł rysunku:	Łazienka 2 piętro - aranżacja	skala:	1:100
branża:	Architektura wnętrz	numery rysunków:	A14
	PROJEKT BUDOWLANO-WYKONAWCZY	strona:	



UWAGI:

- Rysunek należy rozpatrywać równolegle z opisem technicznym;
- W zakresie niezrealizowanym w dokumentacji projektowej obowiązują:
 - Prawo Budowlane oraz obowiązujące "warunki techniczne", ustawy i rozporządzenia;
 - Warunki Techniczne Wykonania i Odbioru Robót Budowlanych (wg ITB);
 - obowiązujące Normy (wg P.A.N.);
 - Instrukcje i wytyczne producentów i dostawców materiałów budowlanych i instalacyjnych;

LEGENDA:

UWAGA!!!
ELEMENTY SYSTEMU WYKONAĆ I DOBRAĆ ZGODNIE Z TECHNOLOGIĄ PRODUCENTA
 INWENTARYZACJA ZOSTAŁA OPRACOWANA W ZAKRESIE NIEZBĘDNYM DO WYKONANIA ROBÓT BUDOWLANYCH
INWESTPROJEKT Poznań Sp. z o.o.
 ul. Kłemenso Janickiego 20b, 60-542 Poznań

temat:
 Aranżacja łazienek i toalet wraz z wymianą posadzek w budynku, w ramach zadania: "Wymiana instalacji wodno-kanalizacyjnej wraz z armaturą oraz posadzek w Publicznym Przedszkolu nr 1 im. Jana Brzechwy w Prudniku"

ul. Mickiewicza 3, 48-200 Prudnik, województwo opolskie, powiat Prudnicki, gmina Prudnik-Miasto, dz. nr ewid. 372, 1744/373, obręb 0114 Prudnik, jednostka ewid. 161004_4

inwestor:	Gmina Prudnik ul. Mickiewicza 3, 48-200 Prudnik	data:	01.05.2019
projektant:	mgr inż. arch. Katarzyna GAUDEN WP-04/OKK/Up8/28/2011	numer uprawnień:	pejpb
tytuł rysunku:	Toaleta 2 piętro - aranżacja	skala:	1:100
branża:	Architektura wewnątrz	numer rysunku:	A15
	projekt budowlano-wykonawczy	data:	