

- UWAGI:
1. Rysunek należy rozpatrywać równoległe z opisem technicznym;
 2. W zakresie nieokreślonym w dokumentacji projektowej obowiązują:
 - Prawo Budowlane oraz obowiązujące "warunki techniczne", ustawy i rozporządzenia;
 - Warunki Techniczne Wykonania i Odbioru Robót Budowlanych (wg ITB);
 - obowiązujące Normy (wg P.K.N.);
 - instrukcje i wytyczne producentów i dostawców materiałów budowlanych i instalacyjnych;

LEGENDA:

Zestawienie Pomieszczeń		
Nr pom.	Nazwa pomieszczenia	Powierzchnia
-101	korytarz + schody	36,53
-102	wc	1,81
-103	pom. socjalne	4,29
-104	pom. socjalne	6,51
-105	wc	4,58
-106	pom. gosp.	14,71
-107	pom. gosp.	5,26
-108	pom. gosp.	10,83
-109	pom. gosp.	4,17
-110	obieralnia	4,37
-111	kuchnia	31,09
-112	kuchnia	7,59
-113	przedsiónek	6,39
-114	suszarnia	16,87
-115	pom. gosp.	4,91
-116	pom. gosp.	9,65
		169,56 m²

- LEGENDA:
- (W 1) PION WODOCIĄGOWY
 - (K 1) PION KANALIZACYJNY
 - WODA ZIMNA
 - - - C.W.U.
 - CYRKULACJA
 - KANALIZACJA SANITARNA
 - $\phi 20/16/16$ ŚREDNICA WODY ZIMNEJ, CIEPŁEJ, C. CYRKULACYJNEJ

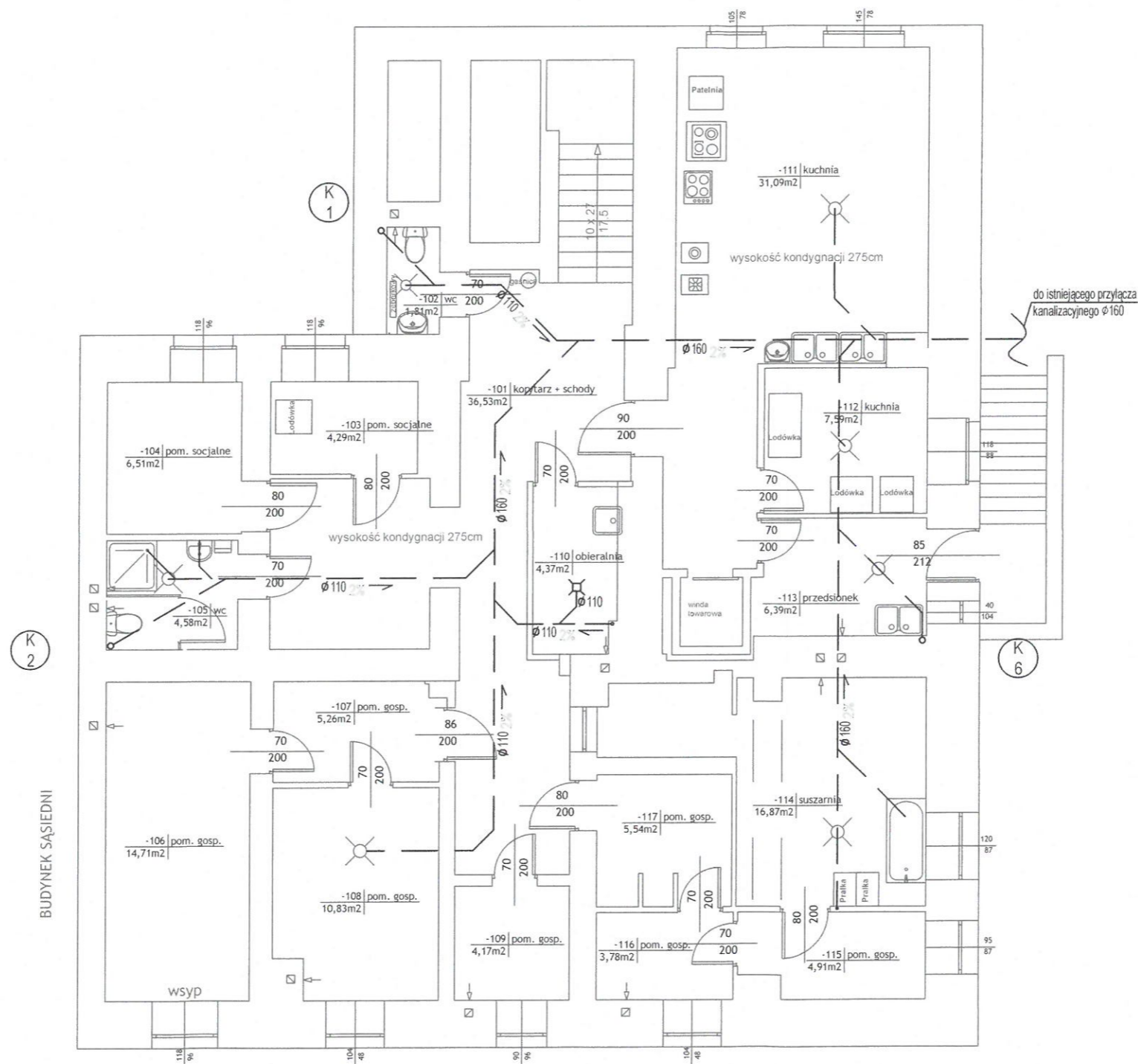
INWENTARYZACJA ZOSTAŁA OPRACOWANA W ZAKRESIE
NIEZBĘDNYM DO WYKONANIA ROBÓT BUDOWLANYCH

INWESTPROJEKT Poznań Sp. z o.o.
ul. Klemensa Janickiego 20b, 60-542 Poznań

temat:
**Wymiana instalacji wodno-kanalizacyjnej
w Publicznym Przedszkolu nr 1
im. Jana Brzechwy w Prudniku.**

ul. Mickiewicza 3, 48-200 Prudnik, województwo opolskie, powiat Prudnicki, gmina Prudnik-Miasto, dz. nr ewid. 372, 1744/373, obręb 0114 Prudnik, jednostka ewid. 161004_4

inwestor:	Gmina Prudnik ul. Kościuszki 3, 48-200 Prudnik	data:	01.05.2019
Projektant:	mgr inż. Paweł Ochrymowicz MAP /0442/PWOS/10	numer uprawnień:	PK
Sprawdził:	mgr inż. Anna Kufel MAP /0247/PWOS/12	numer uprawnień:	WK
tytuł rysunku:	Instalacja wod-kan. Rzut piwnic.	skala:	1:100
branża:	Sanitarna	faza projektu:	PROJEKT BUDOWLANO-WYKONAWCZY
		numer rysunku:	S-1
		strona:	



UWAGI:

- Rysunek należy rozpatrywać równoległe z opisem technicznym;
- W zakresie nieokreślonym w dokumentacji projektowej obowiązują:
 - Prawo Budowlane oraz obowiązujące "warunki techniczne", ustawy i rozporządzenia;
 - Warunki Techniczne Wykonania i Odbioru Robót Budowlanych (wg ITB);
 - obowiązujące Normy (wg P.K.N.);
 - instrukcje i wytyczne producentów i dostawców materiałów budowlanych i instalacyjnych;

LEGENDA:

Zestawienie Pomieszczeń		
Nr pom.	Nazwa pomieszczenia	Powierzchnia
-101	korytarz + schody	36,53
-102	wc	1,81
-103	pom. socjalne	4,29
-104	pom. socjalne	6,51
-105	wc	4,58
-106	pom. gosp.	14,71
-107	pom. gosp.	5,26
-108	pom. gosp.	10,83
-109	pom. gosp.	4,17
-110	obieralnia	4,37
-111	kuchnia	31,09
-112	kuchnia	7,59
-113	przedsiónek	6,39
-114	suszarnia	16,87
-115	pom. gosp.	4,91
-116	pom. gosp.	9,65
		169,56 m²

LEGENDA:



INWENTARYZACJA ZOSTAŁA OPRACOWANA W ZAKRESIE
NIEZBĘDNYM DO WYKONANIA ROBÓT BUDOWLANYCH

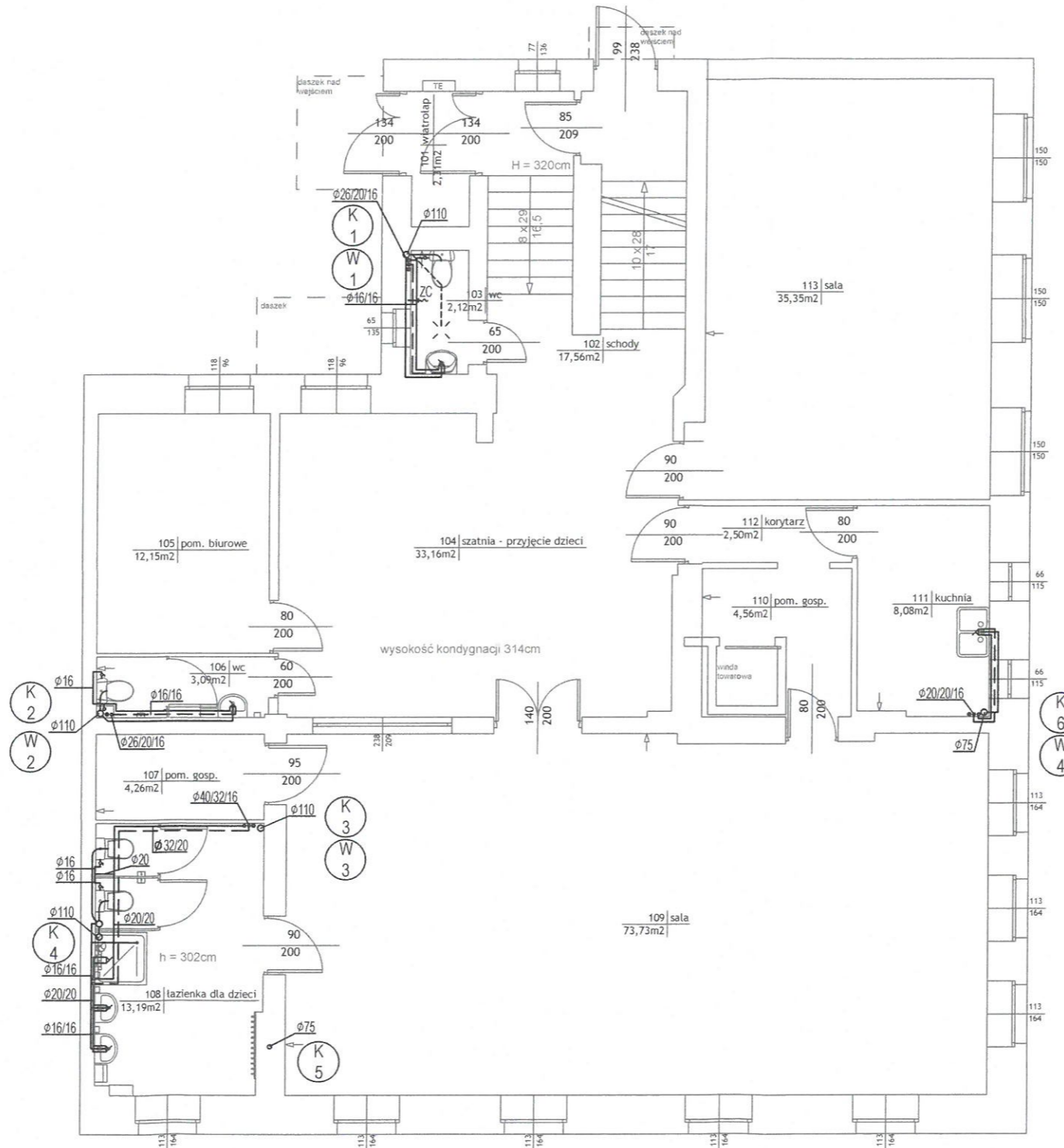
INWESTPROJEKT Poznań Sp. z o.o.
ul. Klemensa Janickiego 20b, 60-542 Poznań

temat:

**Wymiana instalacji wodno-kanalizacyjnej
w Publicznym Przedszkolu nr 1
im. Jana Brzechwy w Prudniku.**

ul. Mickiewicza 3, 48-200 Prudnik, województwo opolskie, powiat Prudnicki, gmina Prudnik-Miasto, dz. nr ewid. 372, 1744/373, obręb 0114 Prudnik, jednostka ewid. 161004_4

inwestor:	Gmina Prudnik ul. Kościuszki 3, 48-200 Prudnik	data:	01.05.2019
Projektant:	mgr inż. Paweł Ochrymowicz MAP /0442/PWOS/10	numer uprawnień:	PO
Sprawdził:	mgr inż. Anna Kufel MAP /0247/PWOS/12	podpis:	AK
tytuł rysunku:	Instalacja kanalizacji podposadzkowej. Rzut piwnic.	skala:	1:100
branża:	Sanitarna	faza projektu:	PROJEKT BUDOWLANO-WYKONAWCZY
		numer rysunku:	S-2
		strona:	



UWAGI:

- Rysunek należy rozpatrywać równoległe z opisem technicznym;
- W zakresie nieokreślonym w dokumentacji projektowej obowiązują:
 - Prawo Budowlane oraz obowiązujące warunki techniczne, ustawy i rozporządzenia;
 - Warunki Techniczne Wykonania i Odbioru Robót Budowlanych (wg ITB);
 - obowiązujące Normy (wg P.K.N.);
 - instrukcje i wytyczne producentów i dostawców materiałów budowlanych i instalacyjnych;

LEGENDA:

Zestawienie Pomieszczeń		
Nr pom.	Nazwa pomieszczenia	Powierzchnia
101	korytarz	4,84
102	schody	15,54
103	wc	2,12
104	hol	32,25
105	pom. biurowe	13,33
106	wc	2,99
107	pom. gosp.	4,67
108	łazienka dla dzieci	14,63
109	sala	72,00
110	pom. gosp.	4,56
111	kuchnia	8,08
112	korytarz	2,50
113	sala	35,35
		212,86 m²

LEGENDA:



INWENTARYZACJA ZOSTAŁA OPRACOWANA W ZAKRESIE
NIEZBĘDNYM DO WYKONANIA ROBÓT BUDOWLANYCH

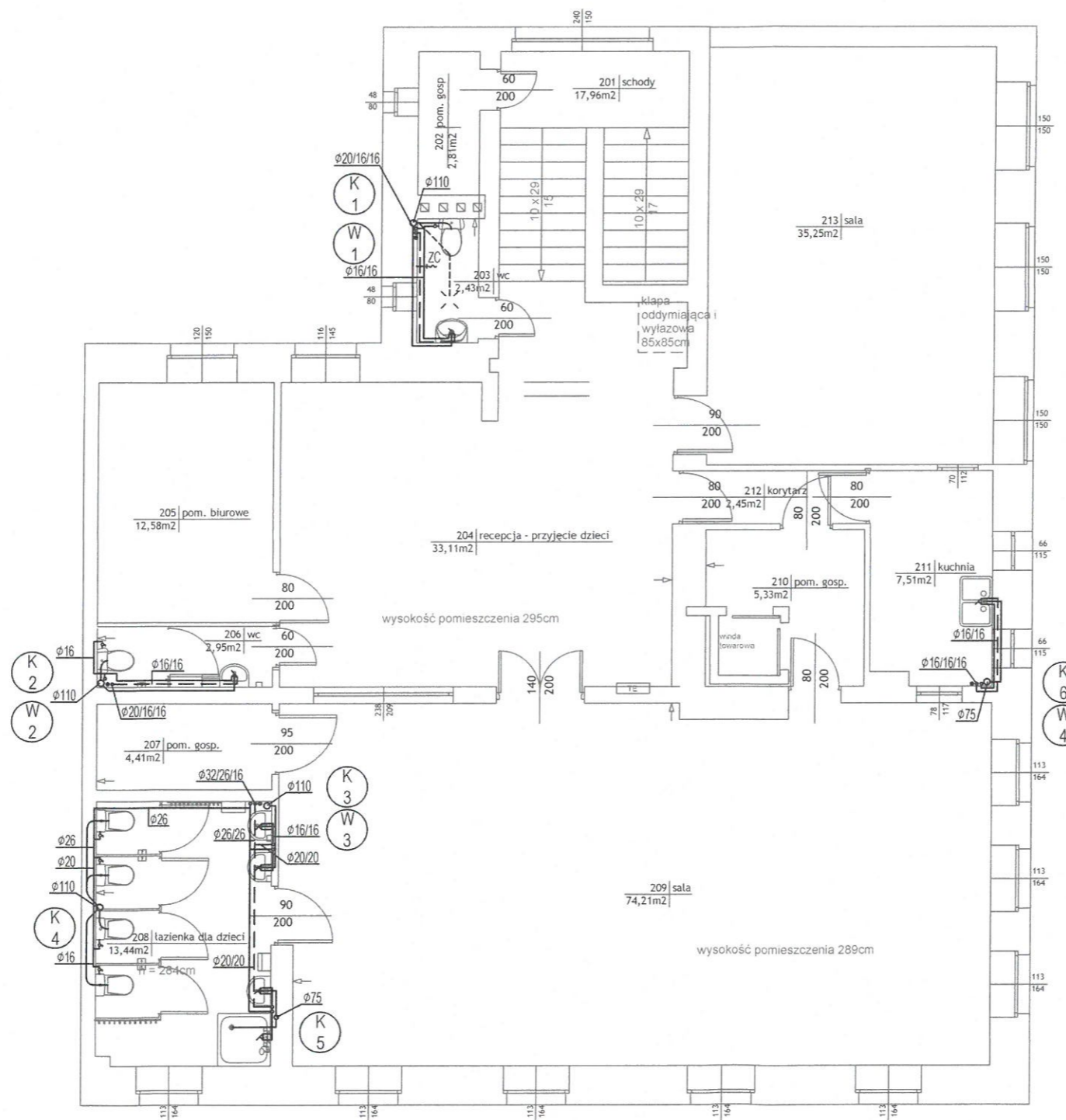
INWESTPROJEKT Poznań Sp. z o.o.
ul. Klemensa Janickiego 20b, 60-542 Poznań

temat:

**Wymiana instalacji wodno-kanalizacyjnej
w Publicznym Przedszkolu nr 1
im. Jana Brzechwy w Prudniku.**

ul. Mickiewicza 3, 48-200 Prudnik, województwo opolskie, powiat Prudnicki, gmina Prudnik-Miasto, dz. nr ewid. 372, 1744/373, obręb 0114 Prudnik, jednostka ewid. 161004_4

inwestor:	Gmina Prudnik ul. Kościuszki 3, 48-200 Prudnik	data:	01.05.2019
Projektant:	mgr inż. Paweł Ochrymowicz MAP/0442/PWOS/10	numer uprawnień:	podpis:
Sprawdził:	mgr inż. Anna Kufel MAP/0247/PWOS/12		podpis:
tytuł rysunku:	Instalacja wod-kan. Rzut parteru.	skala:	1:100
branża:	Sanitarna	faza projektu:	PROJEKT BUDOWLANO-WYKONAWCZY
		numer rysunku:	S-3
		strona:	



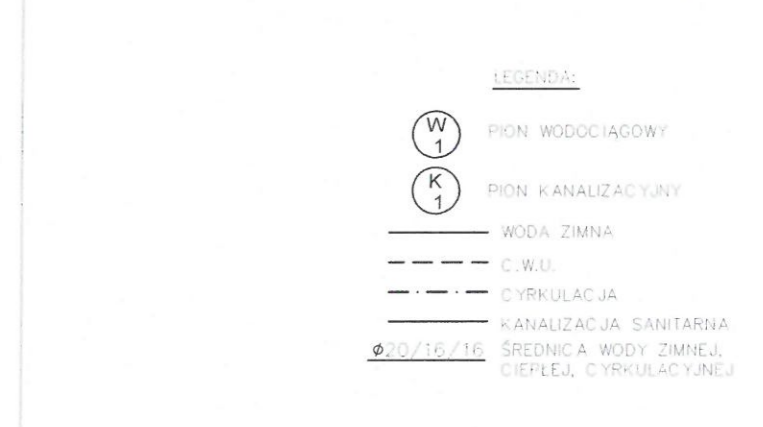
UWAGI:

1. Rysunek należy rozpatrywać równoległe z opisem technicznym;
2. W zakresie nieokreślonym w dokumentacji projektowej obowiązują:
 - Prawo Budowlane oraz obowiązujące "warunki techniczne", ustawy i rozporządzenia;
 - Warunki Techniczne Wykonania i Odbioru Robót Budowlanych (wg ITB);
 - obowiązujące Normy (wg P.K.N.);
 - instrukcje i wytyczne producentów i dostawców materiałów budowlanych i instalacyjnych;

LEGENDA:

Zestawienie Pomieszczeń		
Nr pom.	Nazwa pomieszczenia	Powierzchnia
202	pom. gosp	2,49
203	wc	2,29
204	repcja - przyjęcie dzieci	32,27
205	pom. biurowe	13,33
206	wc	2,99
207	pom. gosp.	4,67
208	łazienka dla dzieci	14,63
209	sala	73,29
210	pom. gosp.	4,56
211	kuchnia	7,95
212	korytarz	2,50
213	sala	35,25
STREFA POŻAROWA		196,22 m²

DWIE GRUPY - 50 DZIECI



INWENTARYZACJA ZOSTAŁA OPRACOWANA W ZAKRESIE
 NIEZBĘDNYM DO WYKONANIA ROBÓT BUDOWLANYCH

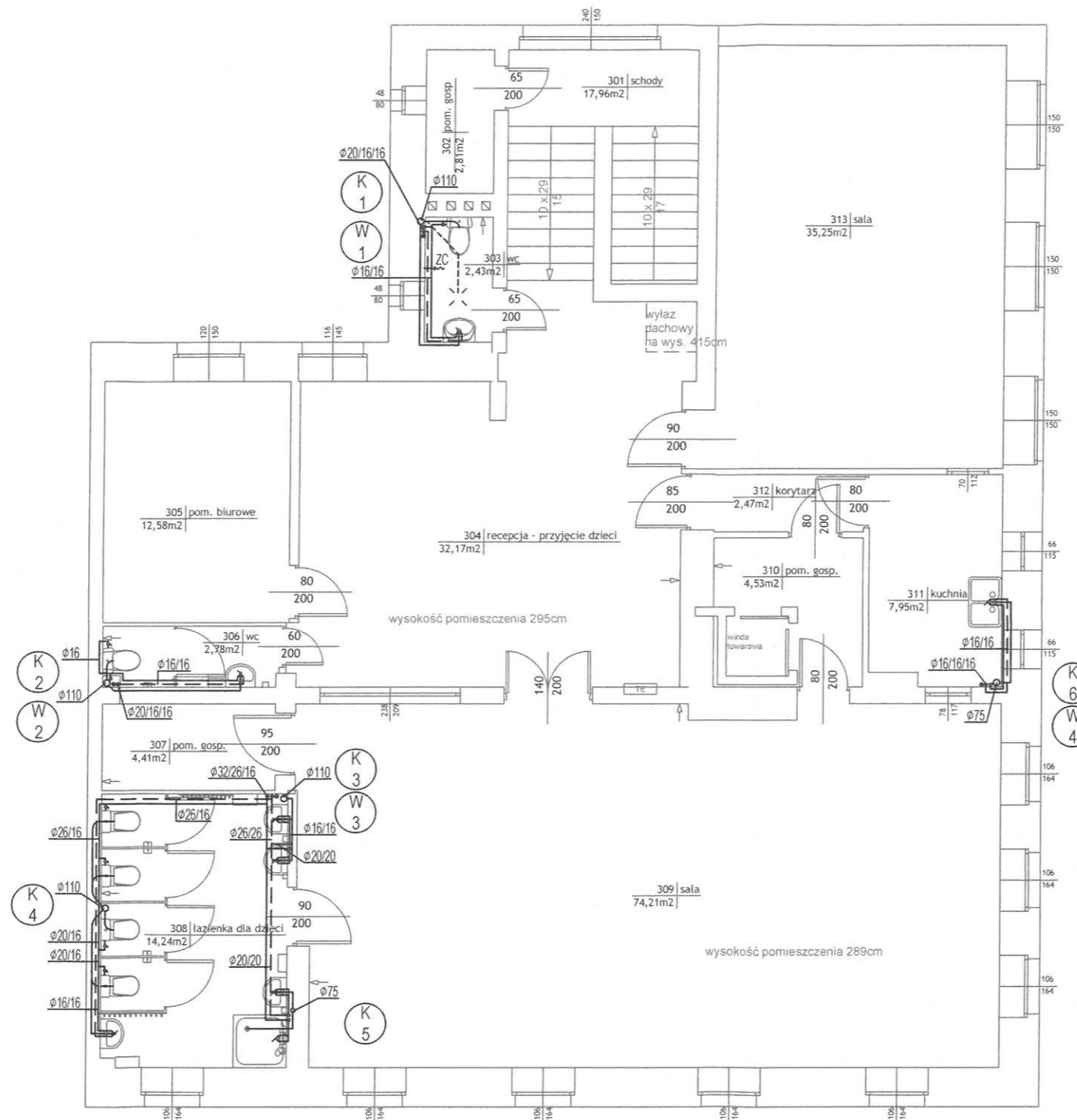
INWESTPROJEKT Poznań Sp. z o.o.
 ul. Klemensa Janickiego 20b, 60-542 Poznań

temat:

**Wymiana instalacji wodno-kanalizacyjnej
 w Publicznym Przedszkolu nr 1
 im. Jana Brzechwy w Prudniku.**

ul. Mickiewicza 3, 48-200 Prudnik, województwo opolskie, powiat Prudnicki, gmina Prudnik-Miasto, dz. nr ewid. 372, 1744/373, obręb 0114 Prudnik, jednostka ewid. 161004_4

inwestor:	Gmina Prudnik ul. Kościuszki 3, 48-200 Prudnik	data:	01.05.2019
Projektant:	mgr inż. Paweł Ochrymowicz MAP /0442/PWOS/10	numer uprawnień:	podpis:
Sprawdził:	mgr inż. Anna Kufel MAP /0247/PWOS/12		
tytuł rysunku:	Instalacja wod-kan. Rzut I piętra.	skala:	1:100
branża:	Sanitarna	faza projektu:	PROJEKT BUDOWLANO-WYKONAWCZY
		numer rysunku:	S-4
		strona:	

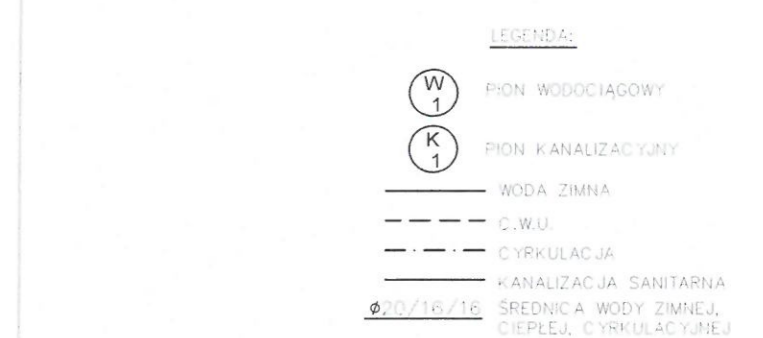


- UWAGI:
- Rysunek należy rozpatrywać równoległe z opisem technicznym;
 - W zakresie nieokreślonym w dokumentacji projektowej obowiązują:
 - Prawo Budowlane oraz obowiązujące warunki techniczne, ustawy i rozporządzenia;
 - Warunki Techniczne Wykonania i Odbioru Robót Budowlanych (wg ITB);
 - obowiązujące Normy (wg P.K.N.);
 - instrukcje i wytyczne producentów i dostawców materiałów budowlanych i instalacyjnych;

LEGENDA:

Zestawienie Pomieszczeń		
Nr pom.	Nazwa pomieszczenia	Powierzchnia
302	pom. gosp.	2,81
303	wc	2,43
304	recepcja - przyjęcie dzieci	32,17
305	pom. biurowe	13,33
306	wc	2,95
307	pom. gosp.	4,67
308	łazienka dla dzieci	14,71
309	sala	73,10
310	pom. gosp.	4,53
311	kuchnia	7,95
312	korytarz	2,47
313	sala	35,25
STREFA POŻAROWA		196,37 m²

DWIE GRUPY - 50 DZIECI



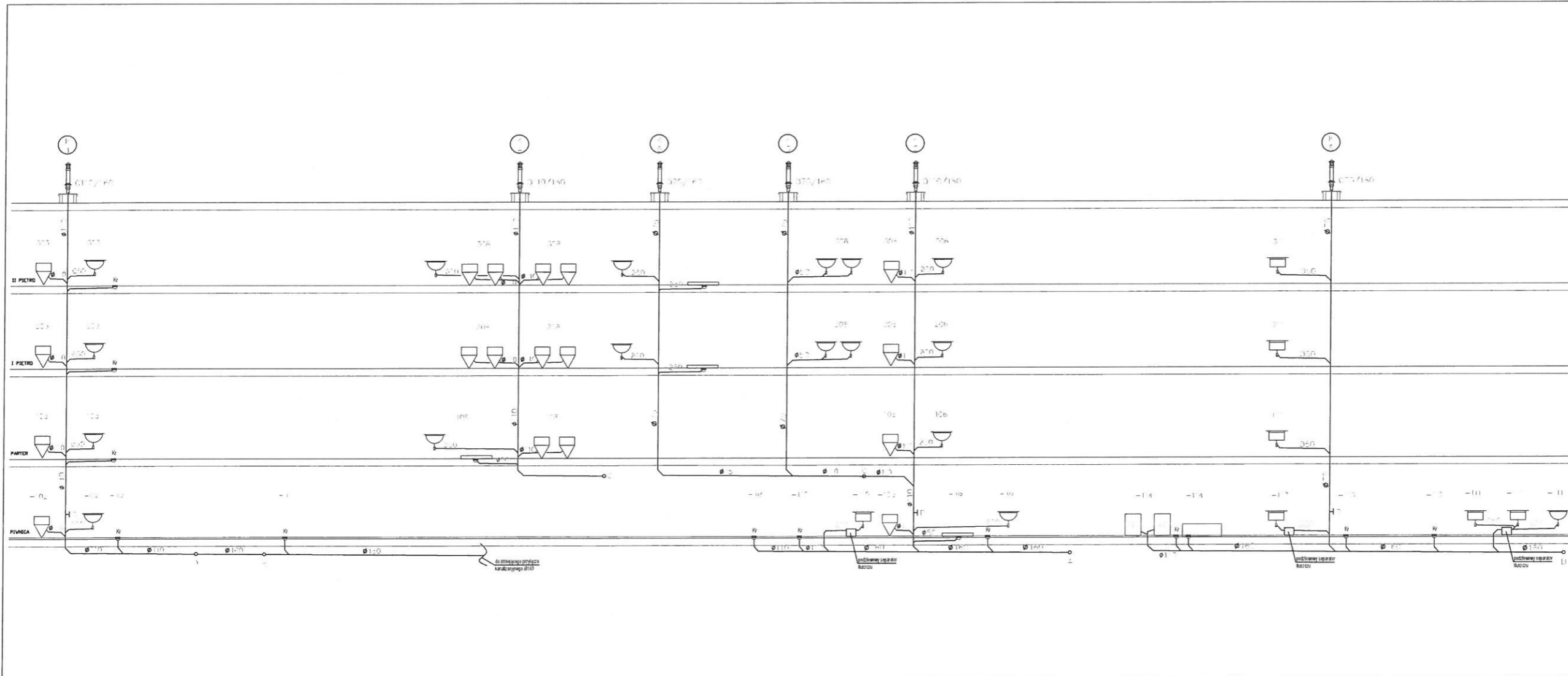
INWENTARYZACJA ZOSTAŁA OPRACOWANA W ZAKRESIE
NIEZBĘDNYM DO WYKONANIA ROBÓT BUDOWLANYCH

INWESTPROJEKT Poznań Sp. z o.o.
ul. Klemensa Janickiego 20b, 60-542 Poznań

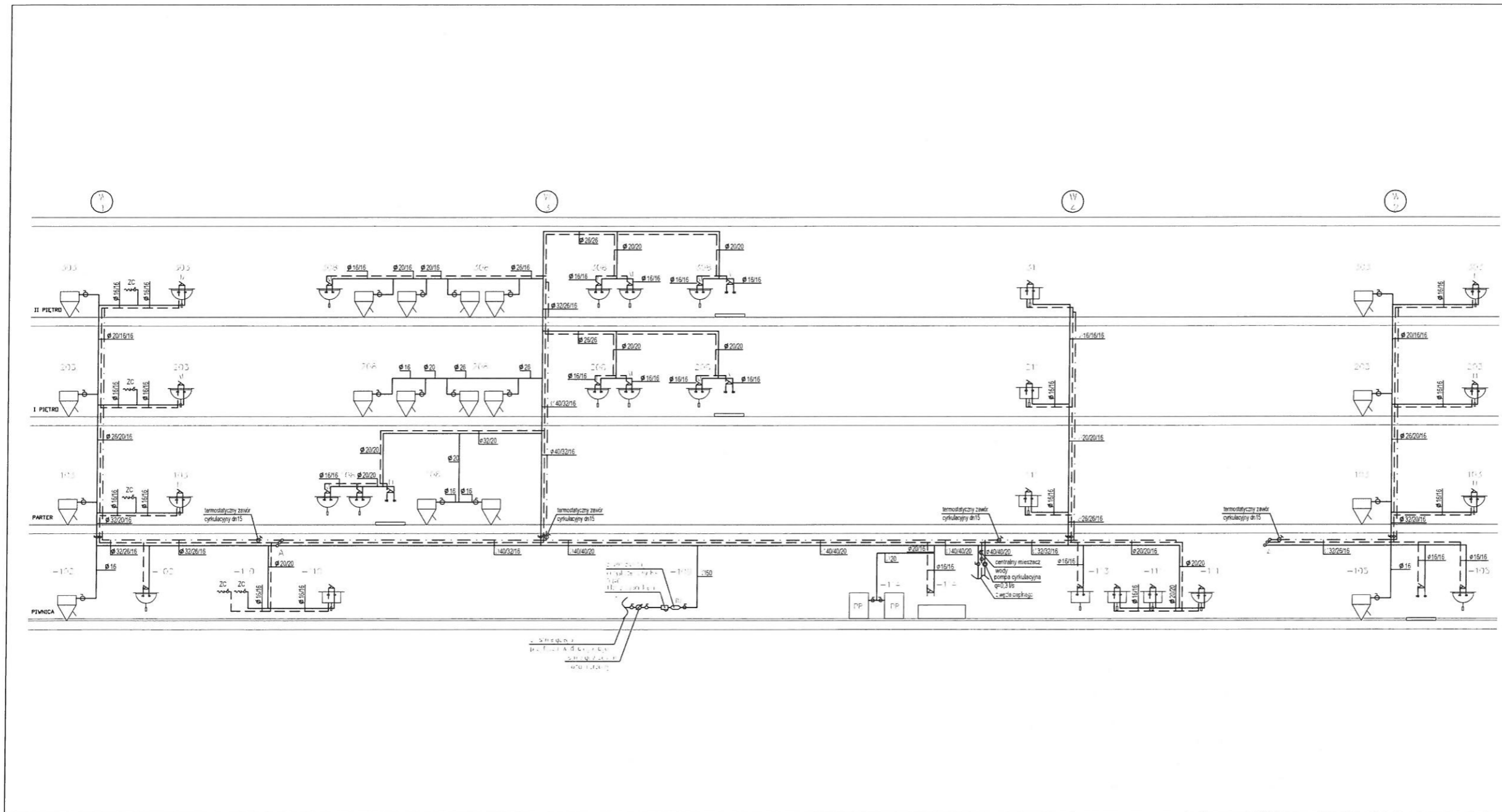
temat:
**Wymiana instalacji wodno-kanalizacyjnej
w Publicznym Przedszkolu nr 1
im. Jana Brzechwy w Prudniku.**

ul. Mickiewicza 3, 48-200 Prudnik, województwo opolskie, powiat Prudnicki, gmina Prudnik-Miasto, dz. nr ewid. 372, 1744/373, obręb 0114 Prudnik, jednostka ewid. 161004_4

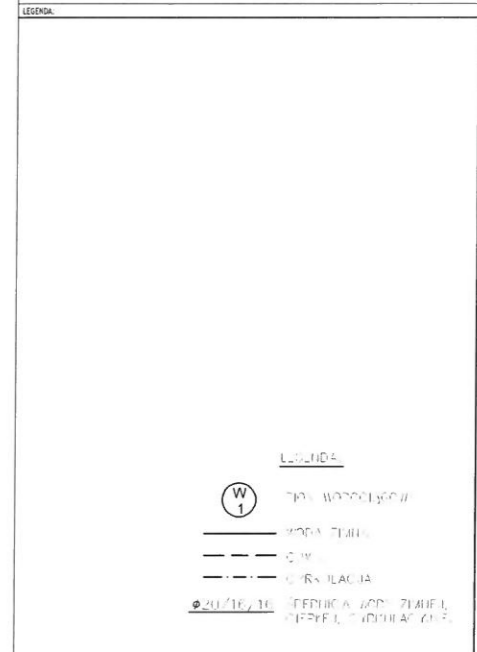
inwestor:	Gmina Prudnik ul. Kościuszki 3, 48-200 Prudnik	data:	01.05.2019
Projektant:	mgr inż. Paweł Ochrymowicz MAP/0442/PWOS/10	numer uprawnień:	podpis:
Sprawdził:	mgr inż. Anna Kufel MAP/0247/PWOS/12		podpis:
tytuł rysunku:	Instalacja wod-kan. Rzut II piętra.	skala:	1:100
branża:	Sanitarna	faza projektu:	PROJEKT BUDOWLANO-WYKONAWCZY
		numer rysunku:	S-5
		strona:	



<p>UWAGI:</p> <p>1. Wykonanie należy rozpatrywać równolegle z opisem technicznym; 2. W zakresie niniejszym w dokumentacji projektowej obowiązują: - Prawo Budowlane oraz obowiązujące "warunki techniczne", ustawy i rozporządzenia; - Warunki Techniczne Wykonania i Odbioru Robót Budowlanych (wg ITB); - obowiązujące Normy (wg P.A.R.I.); - Instrukcje i wytyczne producentów i dostawców materiałów budowlanych i instalacyjnych;</p>	
<p>LEGENDA:</p>	
<p style="text-align: center;">1:1</p> <p style="text-align: center;">1/1</p>	
<p style="text-align: center;">INWENTARYZACJA ZOSTAŁA OPRACOWANA W ZAKRESIE NIEZBĘDNYM DO WYKONANIA ROBÓT BUDOWLANYCH</p> <p style="text-align: center;">INWESTPROJEKT Poznań Sp. z o.o. ul. Kłemenisa Janickiego 20b, 60-542 Poznań</p>	
<p>OPIS:</p> <p style="text-align: center;">Wymiana instalacji wodno-kanalizacyjnej wraz z armaturą oraz posadzek w Publicznym Przedszkolu nr 1 im. Jana Brzechwy w Prudniku.</p> <p style="text-align: center;"><small>ul. Mickiewicza 3, 48-200 Prudnik, województwo opolskie, powiat Prudnicki, gmina Prudnik-Miasto, dz. nr ewid. 372, 1744/373, obręb D14 Prudnik, jednostka ewid. 161004_4</small></p>	
numer:	Gmina Prudnik ul. Kościuszki 3, 48-200 Prudnik
data:	01.05.2019
projektant:	mgr inż. Paweł Odrymowicz MAP/0042/PWOS/10
wykonał:	mgr inż. Anna Kufel MAP/0247/PWOS/12
tytuł rysunku:	Rozwinięcie instalacji kanalizacji sanitarnej.
skala:	-
branża:	Sanitarna
tytuł projektu:	PROJEKT BUDOWLANO-WYKONAWCZY
numer rysunku:	S-6



- UWAGI:**
- Rysunek należy rozpatrywać równolegle z opism technicznym;
 - W zakresie niezrealizowanym w dokumentacji projektowej obowiązują:
 - Prawo Budowlane oraz obowiązujące "warunki techniczne", ustawy i rozporządzenia;
 - Warunki Techniczne Wykonania i Odbioru Robót Budowlanych (wg ITB);
 - obowiązujące Normy (wg P.K.N.);
 - instrukcje i wytyczne producentów i dostawców materiałów budowlanych i instalacyjnych;



INWENTARYZACJA ZOSTAŁA OPRACOWANA W ZAKRESIE
 NIEZBĘDNYM DO WYKONANIA ROBÓT BUDOWLANYCH

INWESTPROJEKT Poznań Sp. z o.o.
 ul. Kłemenśa Jarickiego 20b, 60-542 Poznań

<p>Wymiana instalacji wodno-kanalizacyjnej wraz z armaturą oraz posadzek w Publicznym Przedszkolu nr 1 im. Jana Brzechwy w Prudniku.</p> <p>ul. Mickiewicza 3, 46-200 Prudnik, województwo opolskie, powiat Prudnicki, gmina Prudnik-Miasto, dz. nr ewid. 372, 1744/373, obręb 0114 Prudnik, jednostka ewid. 161004_4</p>		
inwestor:	Gmina Prudnik ul. Kosciuszki 3, 46-200 Prudnik	data: 01.05.2019
projektant:	mgr inż. Paweł Ochrymowicz MAP/0442/PW05/10	numer uprawnień: zgodny
sprawdzający:	mgr inż. Anna Kufel MAP/0247/PW05/12	data:
tytuł rysunku:	Rozwinięcie instalacji wodociągowej	skala:
branża:	Sanitarna	numer rysunku: S-7
	PROJEKT BUDOWLANO-WYKONAWCZY	data: