

**UWAGI:**

- Rysunek należy rozpatrywać równolegle z opisem technicznym;
- W zakresie nieokreślonym w dokumentacji projektowej obowiązują:
  - Prawo Budowlane oraz obowiązujące "warunki techniczne", ustawy i rozporządzenia;
  - Warunki Techniczne Wykonania i Odbioru Robót Budowlanych (wg ITB);
  - obowiązujące Normy (wg P.K.N.);
  - instrukcje i wytyczne producentów i dostawców materiałów budowlanych i instalacyjnych;

**LEGENDA:**

- A,.....D. NAROŻNIKI DZIAŁEK 373, 1744/373
- GRANICE DZIAŁEK 372, 1744/373
-  BUDYNEK ISTNIEJĄCY - OBJĘTY OPRACOWANIEM

INWENTARYZACJA ZOSTAŁA OPRACOWANA W ZAKRESIE  
 NIEZBĘDNYM DO WYKONANIA ROBÓT BUDOWLANYCH

**INWESTPROJEKT Poznań Sp. z o.o.**  
 ul. Klemensa Janickiego 20b, 60-542 Poznań

temat:  
 Docieplenie, remont oraz wymiana pokrycia dachowego budynku wraz z remontem ogrodzenia oraz nawierzchni utwardzonych, w ramach zadania: "Termomodernizacja Publicznego Przedszkola nr 1 w Prudniku"

ul. Mickiewicza 5, 48-200 Prudnik, województwo opolskie, powiat Prudnicki, gmina Prudnik-Miasto, dz. nr ewid. 372, 1744/373, obręb 0114 Prudnik, jednostka ewid. 161004\_4

inwestor:	Gmina Prudnik ul. Kościuszki 3, 48-200 Prudnik	data:	13.02.2019
Projektant Gł.:	mgr inż. arch. Katarzyna GAUDEN WP-OIA/OKK/UpB/28/2011	numer uprawnień:	podpis: 
Sprawdzający:	mgr inż. arch. Mariusz SAWICKI 357/PW/92	tytuł rysunku:	Plan sytuacyjny
branża:	Architektura	faza projektu:	PROJEKT BUDOWLANO-WYKONAWCZY
		skala:	1:500
		numer rysunku:	M1
		strona:	



RZUT PIWNICY - SKALA 1:100

UWAGI:

- Rysunek należy rozpatrywać równoległe z opisem technicznym;
- W zakresie nieokreślonym w dokumentacji projektowej obowiązują:
  - Prawo Budowlane oraz obowiązujące "warunki techniczne", ustawy i rozporządzenia;
  - Warunki Techniczne Wykonania i Odbioru Robót Budowlanych (wg ITB);
  - obowiązujące Normy (wg P.K.N.);
  - instrukcje i wytyczne producentów i dostawców materiałów budowlanych i instalacyjnych;

LEGENDA:

Zestawienie Pomieszczeń		
Nr pom.	Nazwa pomieszczenia	Powierzchnia
-101	korytarz + schody	36,53
-102	wc	1,81
-103	pom. socjalne	4,29
-104	pom. socjalne	6,51
-105	wc	4,58
-106	pom. gosp.	14,71
-107	pom. gosp.	5,26
-108	pom. gosp.	10,83
-109	pom. gosp.	4,17
-110	obieralnia	4,37
-111	kuchnia	31,09
-112	kuchnia	7,59
-113	przedsiónek	6,39
-114	suszarnia	16,87
-115	pom. gosp.	4,91
-116	pom. gosp.	9,65
		<b>169,56 m<sup>2</sup></b>

INWENTARYZACJA ZOSTAŁA OPRACOWANA W ZAKRESIE  
NIEZBĘDNYM DO WYKONANIA ROBÓT BUDOWLANYCH

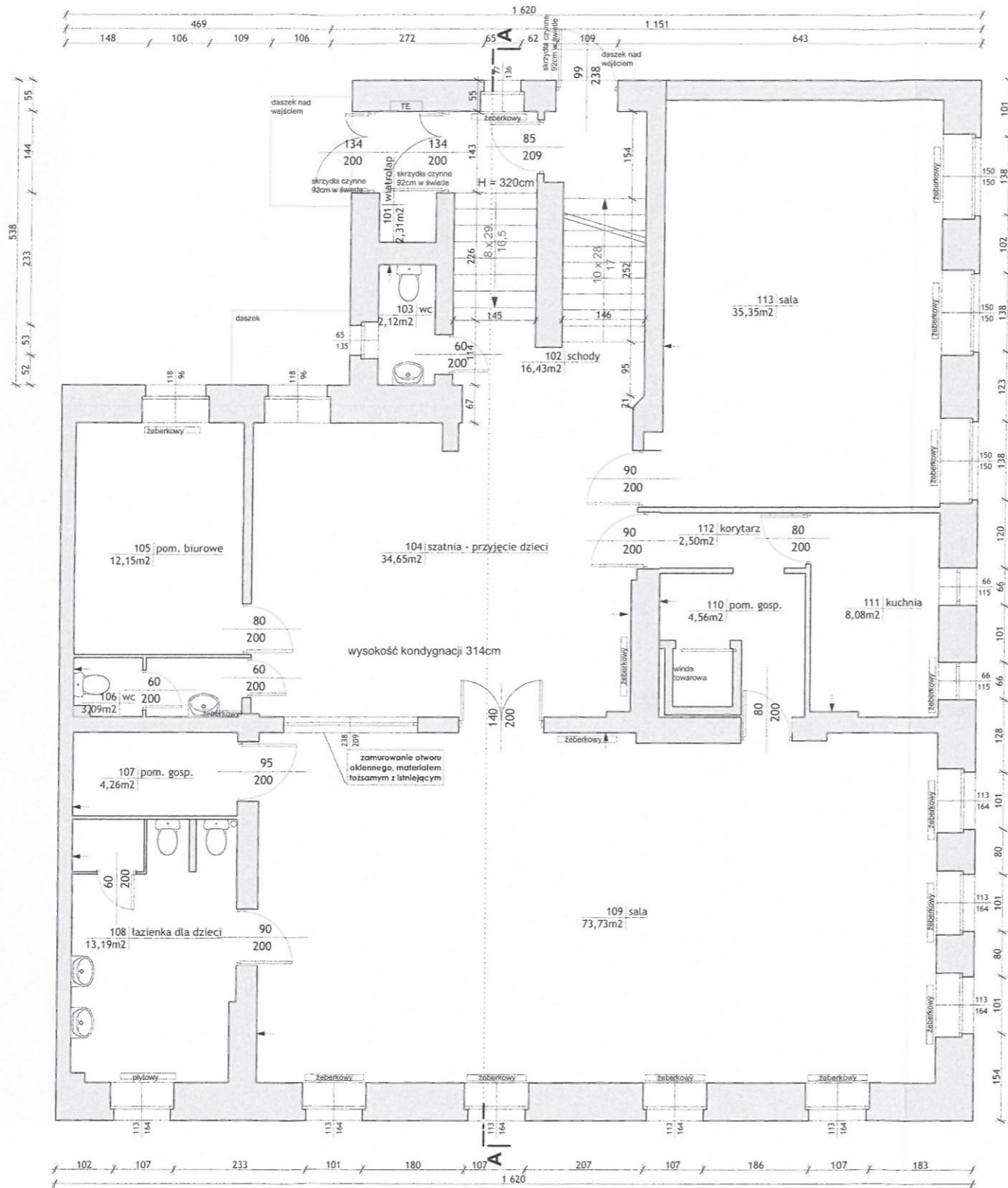
**INWESTPROJEKT Poznań Sp. z o.o.**  
ul. Klemensa Janickiego 20b, 60-542 Poznań

temat:

Docieplenie, remont oraz wymiana pokrycia dachowego budynku wraz z remontem ogrodzenia oraz nawierzchni utwardzonych, w ramach zadania: "Termomodernizacja Publicznego Przedszkola nr 1 w Prudniku"

ul. Mickiewicza 5, 48-200 Prudnik, województwo opolskie, powiat Prudnicki, gmina Prudnik-Miasto, dz. nr ewid. 372, 1744/373, obręb 0114 Prudnik, jednostka ewid. 161004\_4

inwestor:	Gmina Prudnik ul. Kościuszki 3, 48-200 Prudnik	data:	13.02.2019
Projektant Gl.:	mgr inż. arch. Katarzyna GAUDEN WP-OIA/OKK/UpB/28/2011	numer uprawnień:	podpis:
Sprawdzający:	mgr inż. arch. Mariusz SAWICKI 357/PW/92		
tytuł rysunku:	Rzut piwnicy - inwentaryzacja	skala:	1:100
branża:	Architektura	faza projektu:	PROJEKT BUDOWLANO-WYKONAWCZY
		numer rysunku:	11
		strona:	



UWAGI:

- Rysunek należy rozpatrywać równoległe z opisem technicznym;
- W zakresie nieokreślonym w dokumentacji projektowej obowiązują:
  - Prawo Budowlane oraz obowiązujące "warunki techniczne", ustawy i rozporządzenia;
  - Warunki Techniczne Wykonania i Odbioru Robót Budowlanych (wg ITB);
  - obowiązujące Normy (wg P.K.N.);
  - instrukcje i wytyczne producentów i dostawców materiałów budowlanych i instalacyjnych;

LEGENDA:

Zestawienie Pomieszczeń		
Nr pom.	Nazwa pomieszczenia	Powierzchnia
101	wiatrołap	2,31
102	schody	16,43
103	wc	2,12
104	szatnia - przyjęcie dzieci	34,65
105	pom. biurowe	12,15
106	wc	3,09
107	pom. gosp.	4,26
108	łazienka dla dzieci	13,19
109	sala	73,73
110	pom. gosp.	4,56
111	kuchnia	8,08
112	korytarz	2,50
113	sala	35,35
		<b>212,42 m<sup>2</sup></b>

JEDNA GRUPA - 25 DZIECI

INWENTARYZACJA ZOSTAŁA OPRACOWANA W ZAKRESIE  
NIEZBĘDNYM DO WYKONANIA ROBÓT BUDOWLANYCH

**INWESTPROJEKT Poznań Sp. z o.o.**

ul. Klemensa Janickiego 20b, 60-542 Poznań

temat:

Docieplenie, remont oraz wymiana pokrycia dachowego budynku wraz z remontem ogrodzenia oraz nawierzchni utwardzonych, w ramach zadania: "Termomodernizacja Publicznego Przedszkola nr 1 w Prudniku"

ul. Mickiewicza 5, 48-200 Prudnik, województwo opolskie, powiat Prudnicki, gmina Prudnik-Miasto, dz. nr ewid. 372, 1744/373, obręb 0114 Prudnik, jednostka ewid. 161004\_4

inwestor:	Gmina Prudnik ul. Kościuszki 3, 48-200 Prudnik	data:	13.02.2019
Projektant Gł.:	mgr inż. arch. Katarzyna GAUDEN WP-OIA/OKK/UpB/28/2011	numer uprawnień:	podpis:
Sprawdzający:	mgr inż. arch. Mariusz SAWICKI 357/PW/92		
tytuł rysunku:	Rzut parteru - inwentaryzacja	skala:	1:100
branża:	Architektura	faza projektu:	PROJEKT BUDOWLANO-WYKONAWCZY
		numer rysunku:	12
		strona:	



UWAGI:

1. Rysunek należy rozpatrywać równoległe z opisem technicznym;
2. W zakresie nieokreślonym w dokumentacji projektowej obowiązują:
  - Prawo Budowlane oraz obowiązujące "warunki techniczne", ustawy i rozporządzenia;
  - Warunki Techniczne Wykonania i Odbioru Robót Budowlanych (wg ITB);
  - obowiązujące Normy (wg P.K.N.);
  - instrukcje i wytyczne producentów i dostawców materiałów budowlanych i instalacyjnych;

LEGENDA:

Zestawienie Pomieszczeń		
Nr pom.	Nazwa pomieszczenia	Powierzchnia
201	schody	16,37
202	pom. gosp.	2,49
203	wc	2,29
204	repcja - przyjęcie dzieci	34,85
205	pom. biurowe	12,58
206	wc	2,95
207	pom. gosp.	4,41
208	łazienka dla dzieci	13,44
209	sala	74,23
210	pom. gosp.	4,56
211	kuchnia	7,95
212	korytarz	2,50
213	sala	35,25
		<b>213,87 m<sup>2</sup></b>

DWIE GRUPY - 50 DZIECI

INWENTARYZACJA ZOSTAŁA OPRACOWANA W ZAKRESIE  
NIEZBĘDNYM DO WYKONANIA ROBÓT BUDOWLANYCH

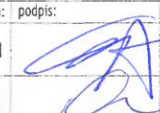
**INWESTPROJEKT Poznań Sp. z o.o.**

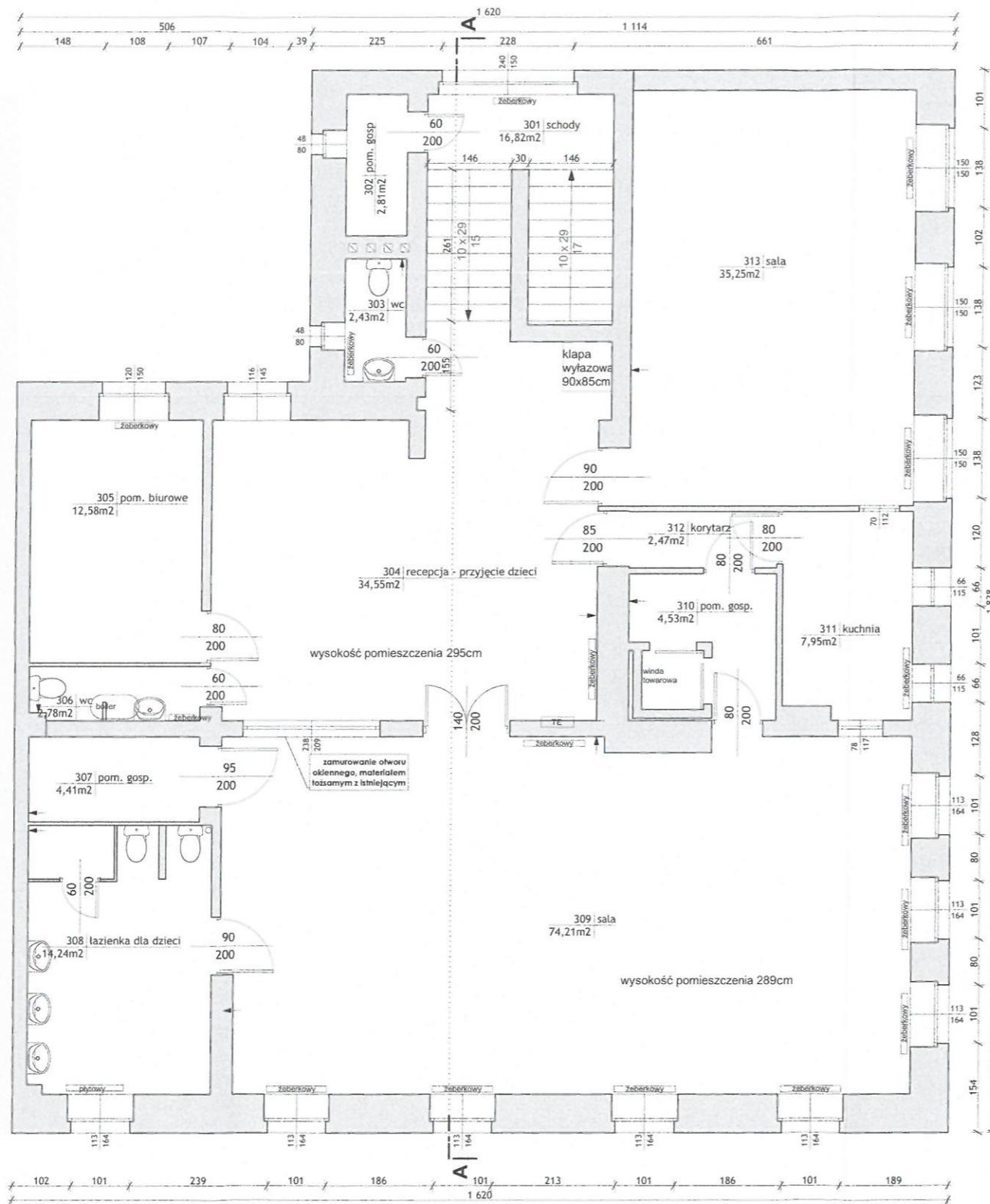
ul. Klemensa Janickiego 20b, 60-542 Poznań

temat:

Docieplenie, remont oraz wymiana pokrycia dachowego budynku wraz z remontem ogrodzenia oraz nawierzchni utwardzonych, w ramach zadania: "Termomodernizacja Publicznego Przedszkola nr 1 w Prudniku"

ul. Mickiewicza 5, 48-200 Prudnik, województwo opolskie, powiat Prudnicki, gmina Prudnik-Miasto, dz. nr ewid. 372, 1744/373, obręb 0114 Prudnik, jednostka ewid. 161004\_4

inwestor:	Gmina Prudnik ul. Kościuszki 3, 48-200 Prudnik	data:	13.02.2019
Projektant Gł.:	mgr inż. arch. Katarzyna GAUDEN WP-OIA/OKK/UpB/28/2011	numer uprawnień:	podpis:
Sprawdzający:	mgr inż. arch. Mariusz SAWICKI 357/PW/92		
tytuł rysunku:	Rzut 1 piętra - inwentaryzacja		
branża:	Architektura	faza projektu:	PROJEKT BUDOWLANO-WYKONAWCZY
		numer rysunku:	13
		strona:	



UWAGI:

1. Rysunek należy rozpatrywać równolegle z opisem technicznym;
2. W zakresie nieokreślonym w dokumentacji projektowej obowiązują:
  - Prawo Budowlane oraz obowiązujące "warunki techniczne", ustawy i rozporządzenia;
  - Warunki Techniczne Wykonania i Odbioru Robót Budowlanych (wg ITB);
  - obowiązujące Normy (wg P.K.N.);
  - instrukcje i wytyczne producentów i dostawców materiałów budowlanych i instalacyjnych;

LEGENDA:

Zestawienie Pomieszczeń		
Nr pom.	Nazwa pomieszczenia	Powierzchnia
301	schody	16,82
302	pom. gosp.	2,81
303	wc	2,43
304	repcja - przyjęcie dzieci	34,55
305	pom. biurowe	12,58
306	wc	2,78
307	pom. gosp.	4,41
308	łazienka dla dzieci	14,24
309	sala	74,21
310	pom. gosp.	4,53
311	kuchnia	7,95
312	korytarz	2,47
313	sala	35,25
		<b>215,03 m<sup>2</sup></b>

DWIE GRUPY - 50 DZIECI

INWENTARYZACJA ZOSTAŁA OPRACOWANA W ZAKRESIE  
NIEZBĘDNYM DO WYKONANIA ROBÓT BUDOWLANYCH

**INWESTPROJEKT Poznań Sp. z o.o.**

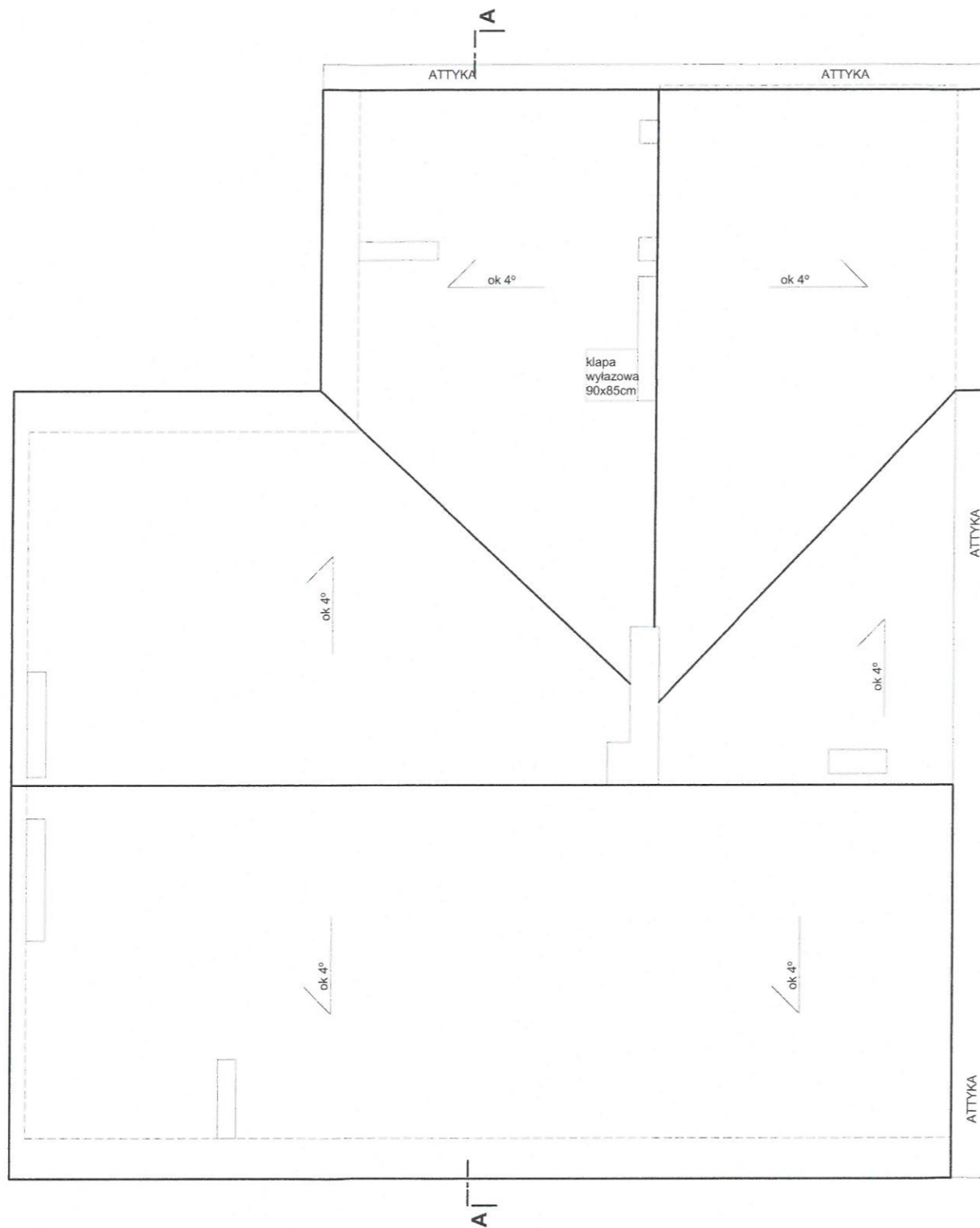
ul. Klemensa Janickiego 20b, 60-542 Poznań

temat:

Docieplenie, remont oraz wymiana pokrycia dachowego budynku wraz z remontem ogrodzenia oraz nawierzchni utwardzonych, w ramach zadania: "Termomodernizacja Publicznego Przedszkola nr 1 w Prudniku"

ul. Mickiewicza 5, 48-200 Prudnik, województwo opolskie, powiat Prudnicki, gmina Prudnik-Miasto, dz. nr ewid. 372, 1744/373, obręb 0114 Prudnik, jednostka ewid. 161004\_4

inwestor:	Gmina Prudnik ul. Kościuszki 3, 48-200 Prudnik	data:	13.02.2019
Projektant Gł.:	mgr inż. arch. Katarzyna GAUDEN WP-01A/OKK/UpB/28/2011	numer uprawnień:	podpis:
Sprawdzający:	mgr inż. arch. Mariusz SAWICKI 357/PW/92	skala:	1:100
tytuł rysunku:	Rzut 2 piętra - inwentaryzacja	branża:	Architektura
branża:	Architektura	faza projektu:	PROJEKT BUDOWLANO-WYKONAWCZY
numer rysunku:	14	strona:	



UWAGI:

1. Rysunek należy rozpatrywać równoległe z opisem technicznym;
2. W zakresie nieokreślonym w dokumentacji projektowej obowiązują:
  - Prawo Budowlane oraz obowiązujące "warunki techniczne", ustawy i rozporządzenia;
  - Warunki Techniczne Wykonania i Odbioru Robót Budowlanych (wg ITB);
  - obowiązujące Normy (wg P.K.N.);
  - instrukcje i wytyczne producentów i dostawców materiałów budowlanych i instalacyjnych;

LEGENDA:

INWENTARYZACJA ZOSTAŁA OPRACOWANA W ZAKRESIE  
NIEZBĘDNYM DO WYKONANIA ROBÓT BUDOWLANYCH

**INWESTPROJEKT Poznań Sp. z o.o.**

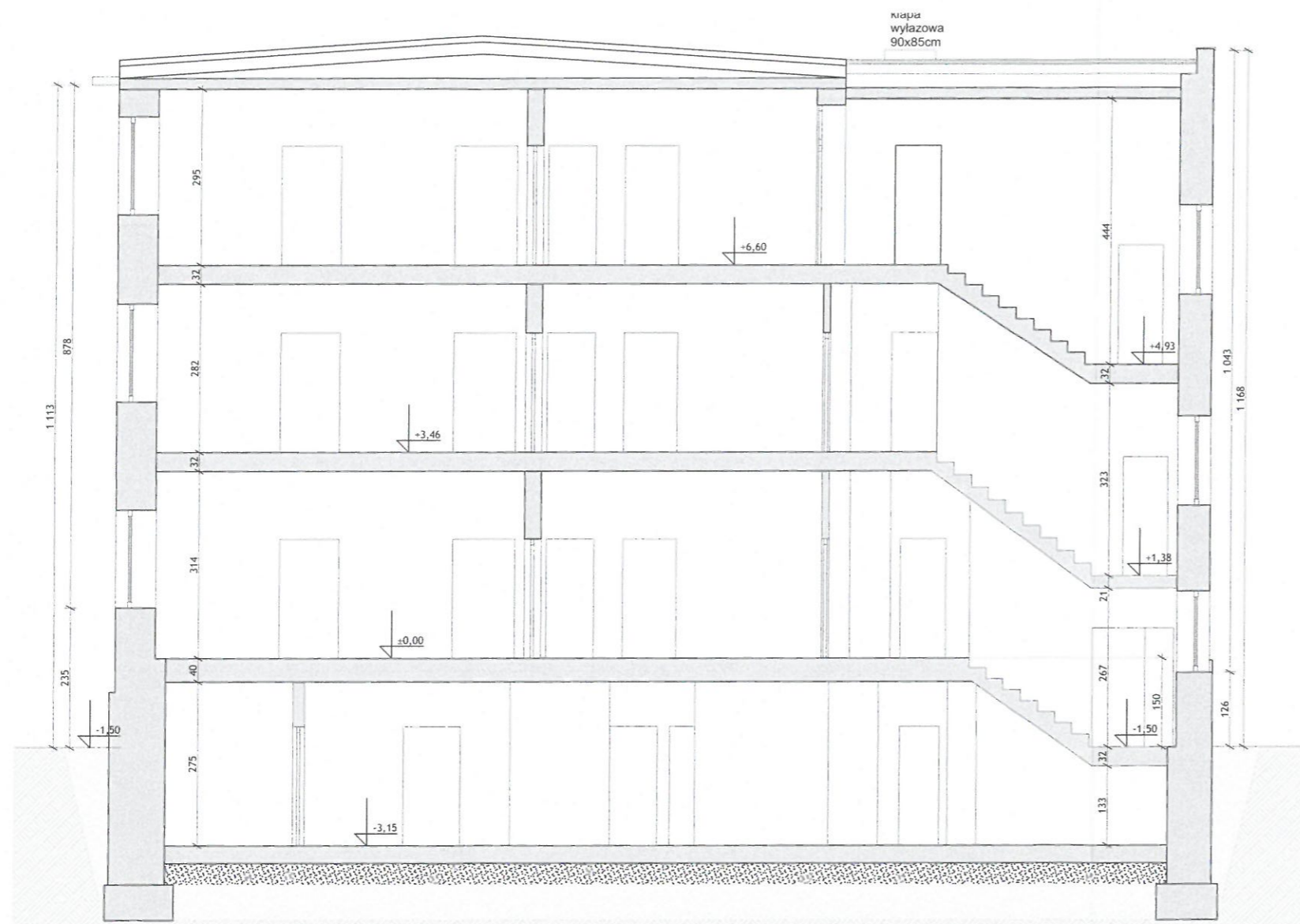
ul. Klemensa Janickiego 20b, 60-542 Poznań

temat:

Docieplenie, remont oraz wymiana pokrycia dachowego budynku wraz z remontem ogrodzenia oraz nawierzchni utwardzonych, w ramach zadania: "Termomodernizacja Publicznego Przedszkola nr 1 w Prudniku"

ul. Mickiewicza 5, 48-200 Prudnik, województwo opolskie, powiat Prudnicki, gmina Prudnik-Miasto, dz. nr ewid. 372, 1744/373, obręb 0114 Prudnik, jednostka ewid. 161004\_4

inwestor:	Gmina Prudnik ul. Kościuszki 3, 48-200 Prudnik	data:	13.02.2019
Projektant Gl.:	mgr inż. arch. Katarzyna GAUDEN WP-01A/OKK/UpB/28/2011	imię i nazwisko:	numer uprawnień: podpis:
Sprawdzający:	mgr inż. arch. Mariusz SAWICKI 357/PW/92		
tytuł rysunku:	Rzut dachu - inwentaryzacja	skala:	1:100
branża:	Architektura	faza projektu:	PROJEKT BUDOWLANO-WYKONAWCZY
		numer rysunku:	15
		strona:	



UWAGI:

1. Rysunek należy rozpatrywać równolegle z opisem technicznym;
2. W zakresie nieokreślonym w dokumentacji projektowej obowiązują:
  - Prawo Budowlane oraz obowiązujące "warunki techniczne", ustawy i rozporządzenia;
  - Warunki Techniczne Wykonania i Odbioru Robót Budowlanych (wg ITB);
  - obowiązujące Normy (wg P.K.N.);
  - instrukcje i wytyczne producentów i dostawców materiałów budowlanych i instalacyjnych;

LEGENDA:

INWENTARYZACJA ZOSTAŁA OPRACOWANA W ZAKRESIE  
NIEZBĘDNYM DO WYKONANIA ROBÓT BUDOWLANYCH

**INWESTPROJEKT Poznań Sp. z o.o.**

ul. Klemensa Janickiego 20b, 60-542 Poznań

temat:

Docieplenie, remont oraz wymiana pokrycia dachowego  
budynku wraz z remontem ogrodzenia oraz nawierzchni  
utwardzonych, w ramach zadania: "Termomodernizacja  
Publicznego Przedszkola nr 1 w Prudniku"

ul. Mickiewicza 5, 48-200 Prudnik, województwo opolskie, powiat Prudnicki, gmina  
Prudnik-Miasto, dz. nr ewid. 372, 1744/373, obręb 0114 Prudnik, jednostka ewid. 161004\_4

inwestor:	Gmina Prudnik ul. Kościuszki 3, 48-200 Prudnik	data:	13.02.2019
Projektant Gl.:	mgr inż. arch. Katarzyna GAUDEN WP-OIA/OKK/UpB/28/2011	numer uprawnień:	podpis:
Sprawdzający:	mgr inż. arch. Mariusz SAWICKI 357/PW/92		
tytuł rysunku:	Przekrój A-A - inwentaryzacja	skala:	1:100
branża:	Architektura	faza projektu:	PROJEKT BUDOWLANO-WYKONAWCZY
		numer rysunku:	16
		strona:	



1. Ryzyk należy rozpatrywać równolegle z systemem technicznym;  
 2. W zakresie niezbędnym w dokumentacji projektowej obowiązują:  
 • Prawo Budowlane oraz dekrety: "warunki techniczne",  
 • Wytyczne Techniczne Wykonania i Czynności Roboty Budowlanych (wg ITB),  
 • Rozporządzenie Ministra Infrastruktury i Czynności Roboty Budowlanych (wg ITB),  
 • Instrukcje i wytyczne producentów i dostawców materiałów budowlanych i instalacyjnych;

LEGENDA

INWENTARYZACJA ZOSTAŁA OPRACOWANA W ZAKRESIE  
 NIEZBĘDNYM DO WYKONANIA ROBÓT BUDOWLANYCH  
**INWESTPROJEKT Poznań Sp. z o.o.**  
 ul. Kłemenso Janickiego 20b, 60-542 Poznań

Docieplenie, remont oraz wymiana pokrycia dachowego  
 budynku wraz z remontem ogrodzenia oraz nawierzchni  
 utwardzonych, w ramach zadania: Termomodernizacja  
 Publicznego Przedszkola nr 1 w Prudniku

ul. Włocławska 3, 40-200 Prudnik, woj. wielkopolski, powiat prudnicki, gmina Prudnik, ul. Włocławska 3, 40-200 Prudnik, jednostka ewid. 141004\_4

INWEN:	Gmina Prudnik	DATA:	13.02.2019
INWEN-1:	ul. Włocławska 3, 40-200 Prudnik	NUMER SPRAWY:	
PROJEKTANT:	mgr inż. arch. Katarzyna GAUDEN	NUMER PROJEKTU:	WP-DIA/DKI/19b/20/2011
SPRACOWNIK:	mgr inż. arch. Marcin SAWICKI		357/PW/192
Tytuł projektu:	Elewacje- inwentaryzacja		skala:
			1:100
branża:	Architektura	numer projektu:	17
	PROJEKT BUDOWLANO-WYKONAWCZY		





RZUT PIWNICY - SKALA 1:100

UWAGI:

1. Rysunek należy rozpatrywać równoległe z opisem technicznym;
2. W zakresie nieokreślonym w dokumentacji projektowej obowiązują:
  - Prawo Budowlane oraz obowiązujące "warunki techniczne", ustawy i rozporządzenia;
  - Warunki Techniczne Wykonania i Odbioru Robót Budowlanych (wg ITB);
  - obowiązujące Normy (wg P.K.N.);
  - instrukcje i wytyczne producentów i dostawców materiałów budowlanych i instalacyjnych;

LEGENDA:

Zestawienie Pomieszczeń		
Nr pom.	Nazwa pomieszczenia	Powierzchnia
-101	korytarz + schody	36,53
-102	wc	1,81
-103	pom. socjalne	4,29
-104	pom. socjalne	6,51
-105	wc	4,58
-106	pom. gosp.	14,71
-107	pom. gosp.	5,26
-108	pom. gosp.	10,83
-109	pom. gosp.	4,17
-110	obieralnia	4,37
-111	kuchnia	31,09
-112	kuchnia	7,59
-113	przedśionek	6,39
-114	suszarnia	16,87
-115	pom. gosp.	4,91
-116	pom. gosp.	9,65
		<b>169,56 m<sup>2</sup></b>

S1

ŚCIANA ZEW. PRZY GRUNCIE,  
ŚCIANA FUNDAMENTOWA

- projektowana warstwa styropianu XPS 031, gr. 12cm
- powyżej gruntu 30cm, izolacja przeciwwilgociowa - projektowana (ścian fundamentowych)
- tynk cem. - istniejący do uzupełnienia
- ściana istniejąca

INWENTARYZACJA ZOSTAŁA OPRACOWANA W ZAKRESIE  
NIEZBĘDNYM DO WYKONANIA ROBÓT BUDOWLANYCH

**INWESTPROJEKT Poznań Sp. z o.o.**

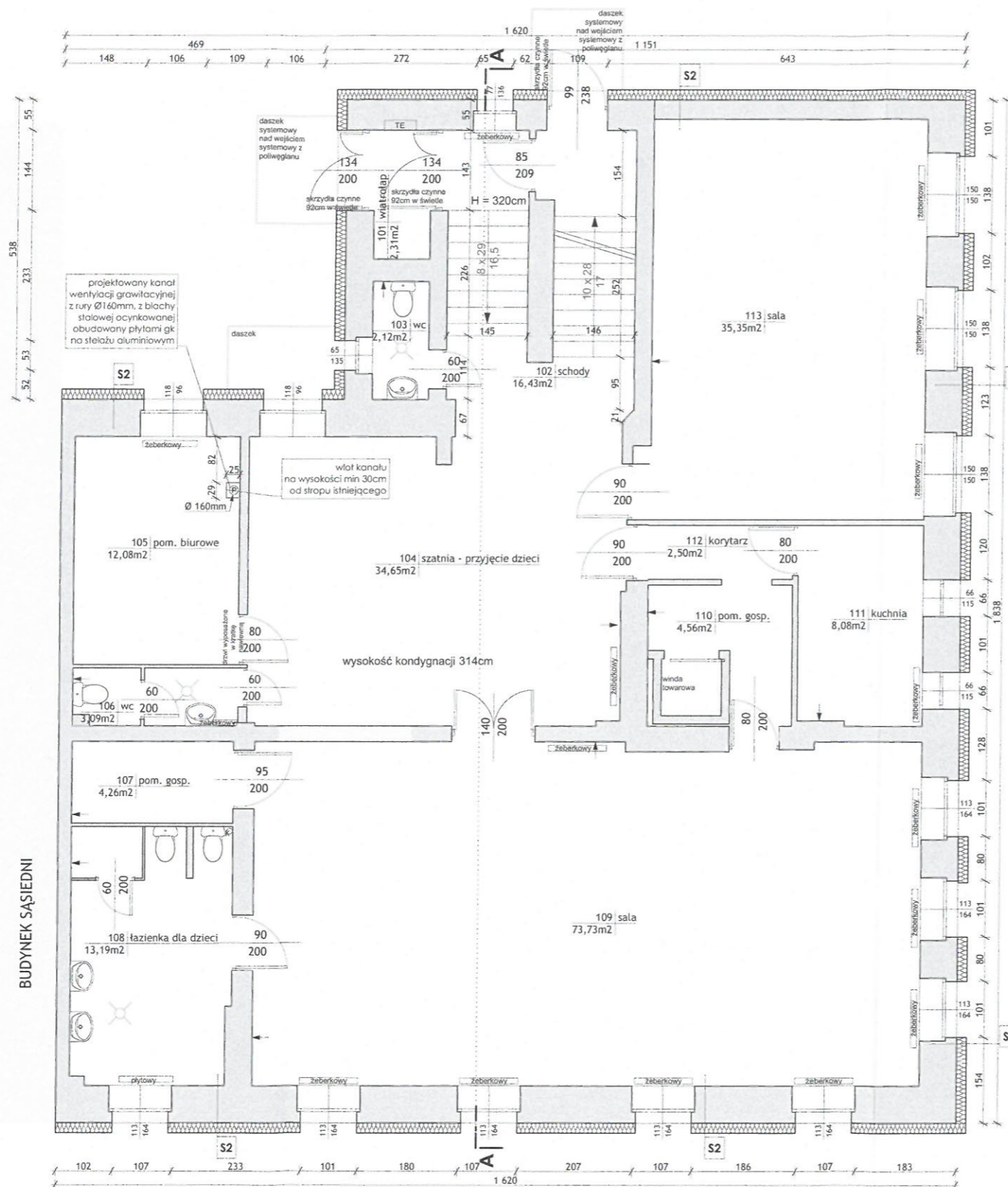
ul. Kłemensa Janickiego 20b, 60-542 Poznań

temat:

Docieplenie, remont oraz wymiana pokrycia dachowego budynku wraz z remontem ogrodzenia oraz nawierzchni utwardzonych, w ramach zadania: "Termomodernizacja Publicznego Przedszkola nr 1 w Prudniku"

ul. Mickiewicza 5, 48-200 Prudnik, województwo opolskie, powiat Prudnicki, gmina Prudnik-Miasto, dz. nr ewid. 372, 1744/373, obręb 0114 Prudnik, jednostka ewid. 161004\_4

inwestor:	Gmina Prudnik ul. Kościuszki 3, 48-200 Prudnik	data:	13.02.2019
Projektant Gł.:	mgr inż. arch. Katarzyna GAUDEN WP-OIA/OKK/UpB/28/2011	numer uprawnień:	podpis:
Sprawdzający:	mgr inż. arch. Mariusz SAWICKI 357/PW/92		
tytuł rysunku:	Rzut piwnicy - projekt	skala:	1:100
branża:	Architektura	numer rysunku:	A1
	PROJEKT BUDOWLANO-WYKONAWCZY	strona:	



UWAGI:

1. Rysunek należy rozpatrywać równoległe z opisem technicznym;
2. W zakresie nieokreślonym w dokumentacji projektowej obowiązują:
  - Prawo Budowlane oraz obowiązujące "warunki techniczne", ustawy i rozporządzenia;
  - Warunki Techniczne Wykonania i Odbioru Robót Budowlanych (wg ITB);
  - obowiązujące Normy (wg P.K.N.);
  - instrukcje i wytyczne producentów i dostawców materiałów budowlanych i instalacyjnych;

LEGENDA:

Zestawienie Pomieszczeń		
Nr pom.	Nazwa pomieszczenia	Powierzchnia
101	wiatrołap	2,31
102	schody	16,43
103	wc	2,12
104	szatnia - przyjęcie dzieci	34,65
105	pom. biurowe	12,15
106	wc	3,09
107	pom. gosp.	4,26
108	łazienka dla dzieci	13,19
109	sala	73,73
110	pom. gosp.	4,56
111	kuchnia	8,08
112	korytarz	2,50
113	sala	35,35
		<b>212,42 m<sup>2</sup></b>

JEDNA GRUPA - 25 DZIECI

S2

ŚCIANA ZEWNĘTRZNA

- tynk barwiony w masie
- projektowane ocieplenie, styropianem EPS 038, grubość 18 cm.
- ściana istniejąca

INWENTARYZACJA ZOSTAŁA OPRACOWANA W ZAKRESIE  
NIEZBĘDNYM DO WYKONANIA ROBÓT BUDOWLANYCH

**INWESTPROJEKT Poznań Sp. z o.o.**

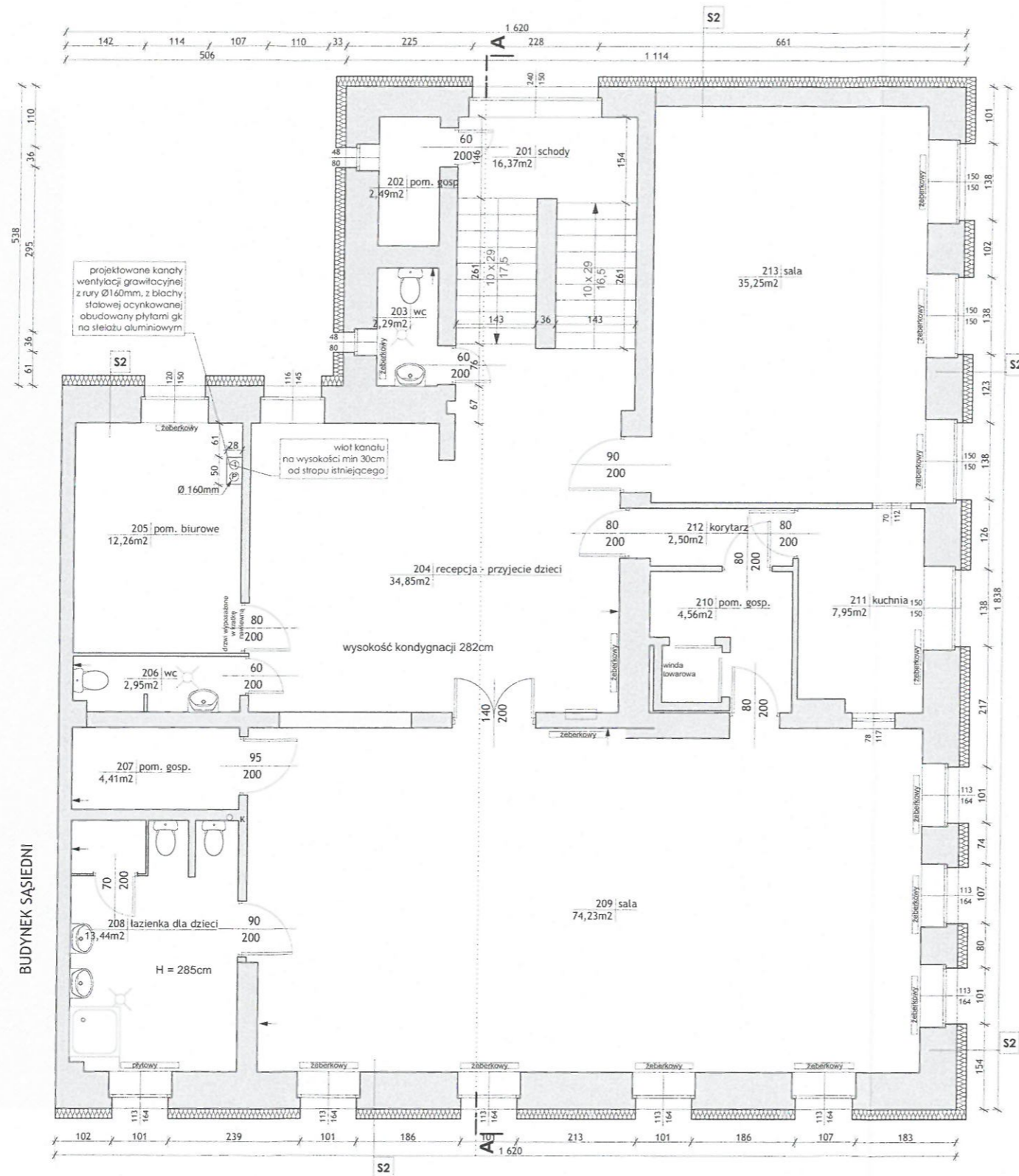
ul. Klemensa Janickiego 20b, 60-542 Poznań

temat:

Docieplenie, remont oraz wymiana pokrycia dachowego budynku wraz z remontem ogrodzenia oraz nawierzchni utwardzonych, w ramach zadania: "Termomodernizacja Publicznego Przedszkola nr 1 w Prudniku"

ul. Mickiewicza 5, 48-200 Prudnik, województwo opolskie, powiat Prudnicki, gmina Prudnik-Miasto, dz. nr ewid. 372, 1744/373, obręb 0114 Prudnik, jednostka ewid. 161004\_4

inwestor:	Gmina Prudnik ul. Kościuszki 3, 48-200 Prudnik	data:	13.02.2019
Projektant Gl.:	mgr inż. arch. Katarzyna GAUDEN WP-OIA/OKK/UpB/28/2011	numer uprawnień:	podpis:
Sprawdzający:	mgr inż. arch. Mariusz SAWICKI 357/PW/92		
tytuł rysunku:	Rzut parteru - projekt	skala:	1:100
branża:	Architektura	faza projektu:	PROJEKT BUDOWLANO-WYKONAWCZY
		numer rysunku:	A2
		strona:	



- UWAGI:
1. Rysunek należy rozpatrywać równolegle z opisem technicznym;
  2. W zakresie nieokreślonym w dokumentacji projektowej obowiązują:
    - Prawo Budowlane oraz obowiązujące "warunki techniczne", ustawy i rozporządzenia;
    - Warunki Techniczne Wykonania i Odbioru Robót Budowlanych (wg ITB);
    - obowiązujące Normy (wg P.K.N.);
    - instrukcje i wytyczne producentów i dostawców materiałów budowlanych i instalacyjnych;

LEGENDA:

Zestawienie Pomieszczeń		
Nr pom.	Nazwa pomieszczenia	Powierzchnia
201	schody	16,37
202	pom. gosp	2,49
203	wc	2,29
204	recepcja - przyjęcie dzieci	34,85
205	pom. biurowe	12,58
206	wc	2,95
207	pom. gosp.	4,41
208	łazienka dla dzieci	13,44
209	sala	74,23
210	pom. gosp.	4,56
211	kuchnia	7,95
212	korytarz	2,50
213	sala	35,25
		<b>213,87 m<sup>2</sup></b>

**S2**  
**ŚCIANA ZEWNĘTRZNA**  
 -tynk barwiony w masie  
 -projektowane ocieplenie, styropianem EPS 038, grubość 18 cm.  
 -ściana istniejąca

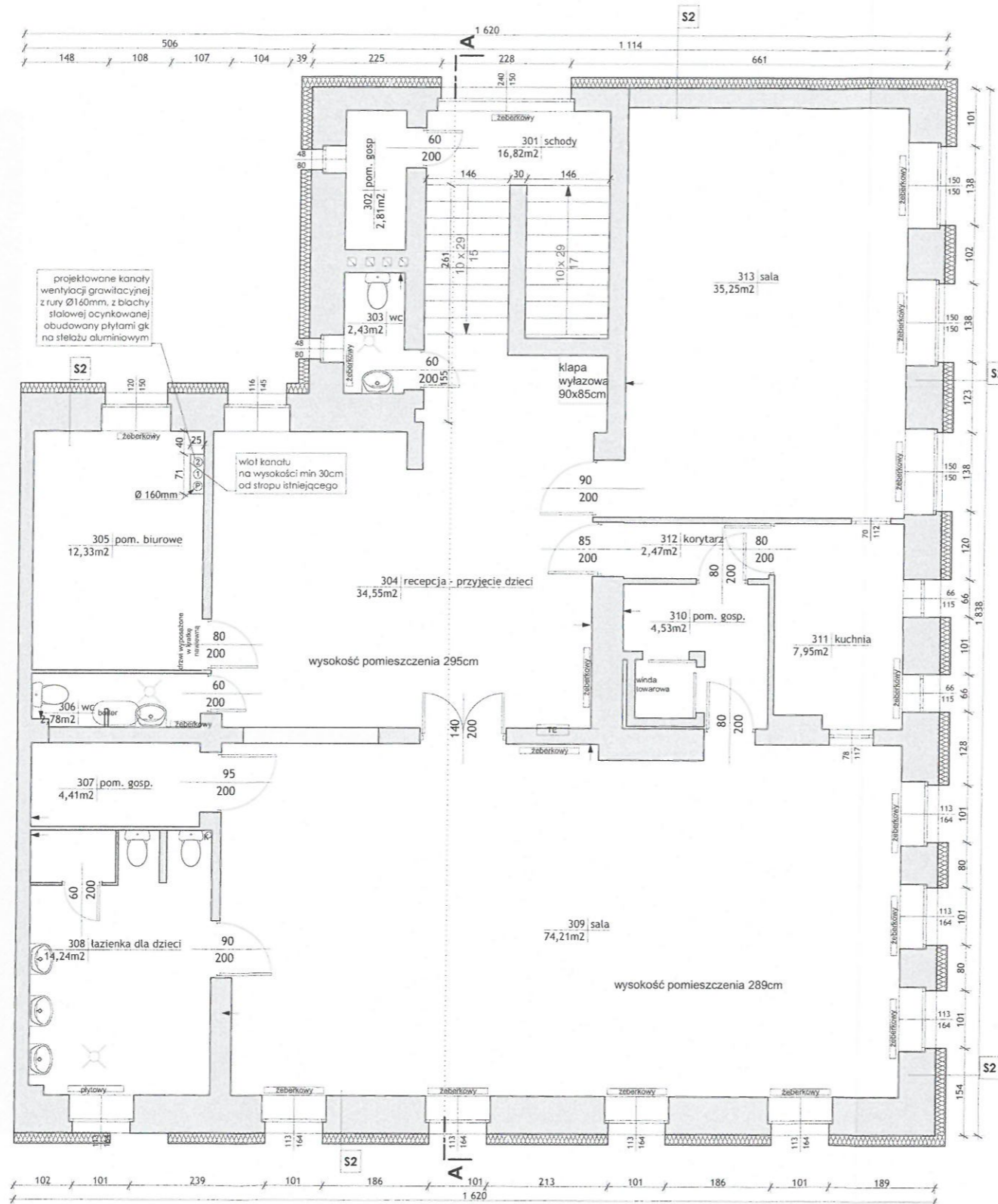
INWENTARYZACJA ZOSTAŁA OPRACOWANA W ZAKRESIE  
 NIEZBĘDNYM DO WYKONANIA ROBÓT BUDOWLANYCH

**INWESTPROJEKT Poznań Sp. z o.o.**  
 ul. Klemensa Janickiego 20b, 60-542 Poznań

temat:  
 Docieplenie, remont oraz wymiana pokrycia dachowego budynku wraz z remontem ogrodzenia oraz nawierzchni utwardzonych, w ramach zadania: "Termomodernizacja Publicznego Przedszkola nr 1 w Prudniku"

ul. Mickiewicza 5, 48-200 Prudnik, województwo opolskie, powiat Prudnicki, gmina Prudnik-Miasto, dz. nr ewid. 372, 1744/373, obręb 0114 Prudnik, jednostka ewid. 161004\_4

inwestor:	Gmina Prudnik ul. Kościuszki 3, 48-200 Prudnik	data:	13.02.2019
Projektant Gi.:	mgr inż. arch. Katarzyna GAUDEN WP-OIA/OKK/UpB/28/2011	numer uprawnień:	podpis:
Sprawdzający:	mgr inż. arch. Mariusz SAWICKI	357/PW/92	
tytuł rysunku:	Rzut 1 piętra - projekt		skala:
branża:	Architektura	faza projektu:	PROJEKT BUDOWLANO-WYKONAWCZY
		numer rysunku:	A3
		strona:	



UWAGI:

1. Rysunek należy rozpatrywać równoległe z opisem technicznym;
2. W zakresie nieokreślonym w dokumentacji projektowej obowiązują:
  - Prawo Budowlane oraz obowiązujące "warunki techniczne", ustawy i rozporządzenia;
  - Warunki Techniczne Wykonania i Odbioru Robót Budowlanych (wg ITB);
  - obowiązujące Normy (wg P.K.N.);
  - instrukcje i wytyczne producentów i dostawców materiałów budowlanych i instalacyjnych;

LEGENDA:

Zestawienie Pomieszczeń		
Nr pom.	Nazwa pomieszczenia	Powierzchnia
301	schody	16,82
302	pom. gosp.	2,81
303	wc	2,43
304	recepcja - przyjęcie dzieci	34,55
305	pom. biurowe	12,58
306	wc	2,78
307	pom. gosp.	4,41
308	łazienka dla dzieci	14,24
309	sala	74,21
310	pom. gosp.	4,53
311	kuchnia	7,95
312	korytarz	2,47
313	sala	35,25
		<b>215,03 m<sup>2</sup></b>

DWIE GRUPY - 50 DZIECI

INWENTARYZACJA ZOSTAŁA OPRACOWANA W ZAKRESIE  
NIEZBĘDNYM DO WYKONANIA ROBÓT BUDOWLANYCH

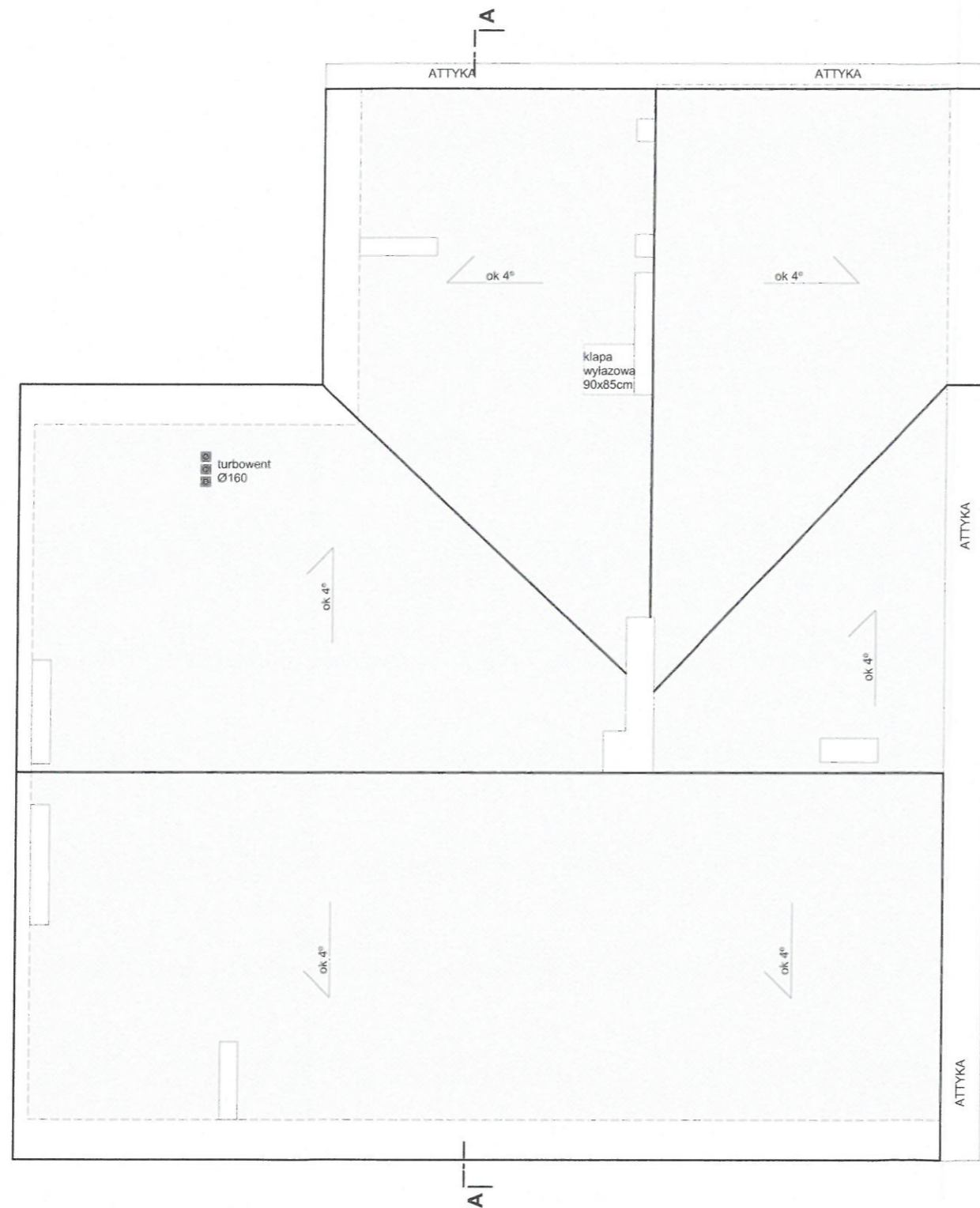
**INWESTPROJEKT Poznań Sp. z o.o.**  
ul. Klemensa Janickiego 20b, 60-542 Poznań

temat:

Docieplenie, remont oraz wymiana pokrycia dachowego budynku wraz z remontem ogrodzenia oraz nawierzchni utwardzonych, w ramach zadania: "Termomodernizacja Publicznego Przedszkola nr 1 w Prudniku"

ul. Mickiewicza 5, 48-200 Prudnik, województwo opolskie, powiat Prudnicki, gmina Prudnik-Miasto, dz. nr ewid. 372, 1744/373, obręb 0114 Prudnik, jednostka ewid. 161004\_4

inwestor:	Gmina Prudnik ul. Kościuszki 3, 48-200 Prudnik	data:	13.02.2019
Projektant Gl.:	mgr inż. arch. Katarzyna GAUDEN WP-OIA/OKK/UpB/28/2011	numer uprawnień:	podpis:
Sprawdzający:	mgr inż. arch. Mariusz SAWICKI 357/PW/92		
tytuł rysunku:	Rzut 2 piętra - projekt	skala:	1:100
branża:	Architektura	faza projektu:	PROJEKT BUDOWLANO-WYKONAWCZY
		numer rysunku:	A4
		strona:	



**UWAGI:**

1. Rysunek należy rozpatrywać równolegle z opisem technicznym;
2. W zakresie nieokreślonym w dokumentacji projektowej obowiązują:
  - Prawo Budowlane oraz obowiązujące "warunki techniczne", ustawy i rozporządzenia;
  - Warunki Techniczne Wykonania i Odbioru Robót Budowlanych (wg ITB);
  - obowiązujące Normy (wg P.K.N.);
  - instrukcje i wytyczne producentów i dostawców materiałów budowlanych i instalacyjnych;

**LEGENDA:**

	<p><b>DACH</b>          warstwy zewnętrzne          -warstwa papy wierzchniego krycia          -warstwa papy podkładowej          warstwy wewnętrzne          -granulat z wełny mineralnej, gr. 20cm, w przestrzeni stropu          -istniejące warstwy dachowe</p>
--	---

INWENTARYZACJA ZOSTAŁA OPRACOWANA W ZAKRESIE  
 NIEZBĘDNYM DO WYKONANIA ROBÓT BUDOWLANYCH

**INWESTPROJEKT Poznań Sp. z o.o.**  
 ul. Klemensa Janickiego 20b, 60-542 Poznań

temat:  
 Docieplenie, remont oraz wymiana pokrycia dachowego budynku wraz z remontem ogrodzenia oraz nawierzchni utwardzonych, w ramach zadania: "Termomodernizacja Publicznego Przedszkola nr 1 w Prudniku"

ul. Mickiewicza 5, 48-200 Prudnik, województwo opolskie, powiat Prudnicki, gmina Prudnik-Miasto, dz. nr ewid. 372, 1744/373, obręb 0114 Prudnik, jednostka ewid. 161004\_4

inwestor:	Gmina Prudnik ul. Kościuszki 3, 48-200 Prudnik	data:	13.02.2019
Projektant Gł.:	mgr inż. arch. Katarzyna GAUDEN WP-OIA/OKK/UpB/28/2011	numer uprawnień:	podpis:
Sprawdzający:	mgr inż. arch. Mariusz SAWICKI 357/PW/92		
tytuł rysunku:	Rzut dachu - projekt	skala:	1:100
branża:	Architektura	faza projektu:	PROJEKT BUDOWLANO-WYKONAWCZY
		numer rysunku:	A5
		strona:	



**PRZEB**

1. Wykonanie rysunku rozpoznawczy i dokumentacji technicznej;
2. W zakresie określonym w dokumentacji projektowej obowiązującej:

- Prace Budowlane oraz obejmujące "warunki techniczne", ustawy i rozporządzenia;
- Warunki Techniczne Wykonania i Odbioru Robót Budowlanych (wg RTB);
- Normy Techniczne (wg P.N. i.);
- Wskazania i wytyczne projektowe i dostawcze materiałów budowlanych i instalacyjnych;

**LEGENDA**

**ODCIENIE NCS**

- S 0505-G70Y
- S 1005-Y10R
- S 4010-R10B
- S 6010-R10B

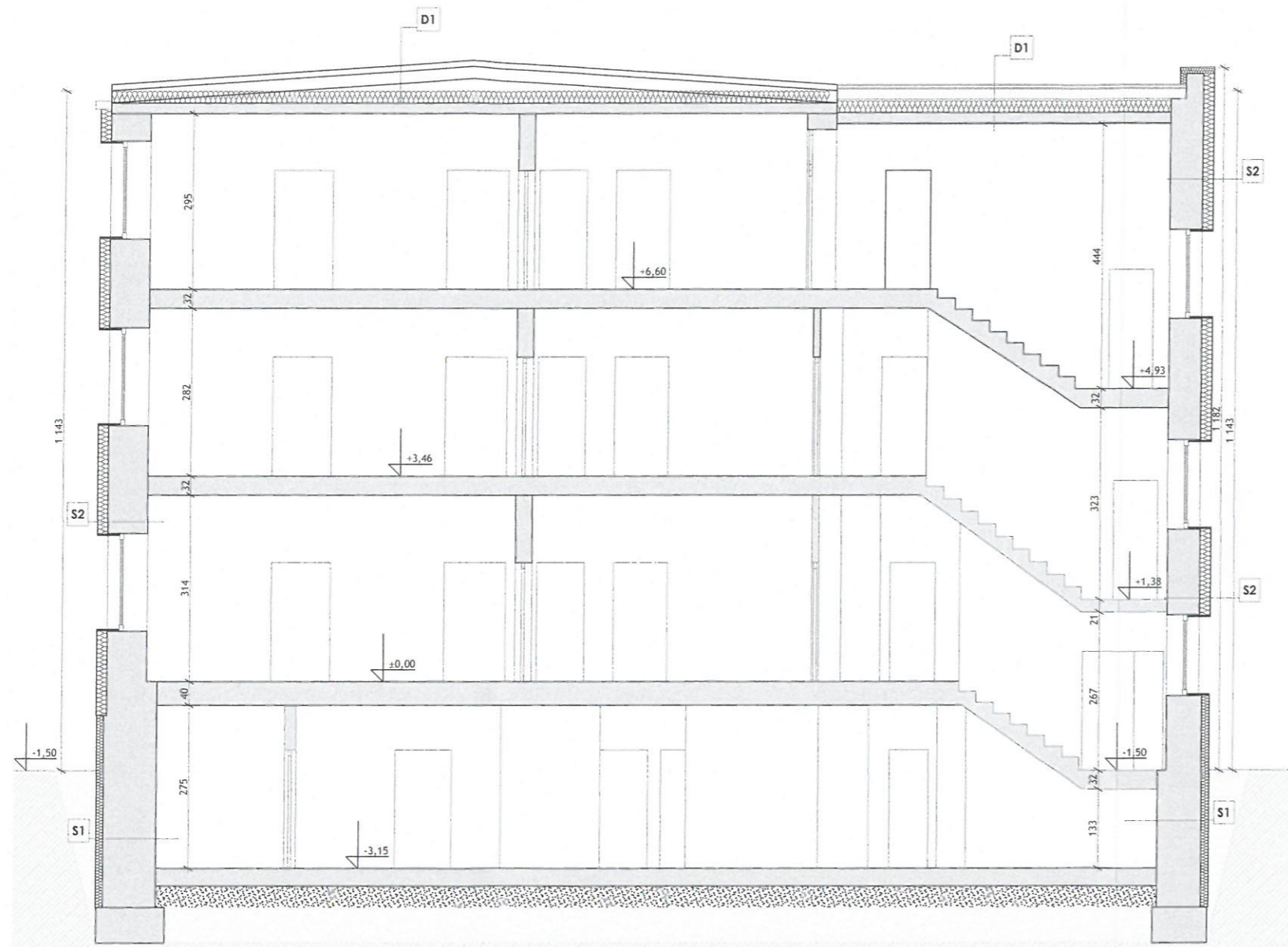
**INWENTARYZACJA ZOSTAŁA OPRACOWANA W ZAKRESIE  
NIEZBĘDNYM DO WYKONANIA ROBÓT BUDOWLANYCH**

**INWESTPROJEKT Poznań Sp. z o.o.**  
ul. Kłemenso Janickiego 20b, 60-542 Poznań

**Opis:**  
Docieplenie, remont oraz wymiana pokrycia dachowego budynku wraz z remontem ogrodzenia oraz nawierzchni utwardzonych, w ramach zadania: "Termomodernizacja Publicznego Przedszkola nr 1 w Prudniku"

ul. Mikulnicza 5, 48-100 Prudnik, województwo opolskie, powiat Prudnicki, gmina Prudnik-Miasto, dz. nr ewid. 372, 374/375, obręb 0114 Prudnik, jednostka ewid. 14104\_4

<b>Wzrost:</b>	Gmina Prudnik	<b>Data:</b>	13.02.2019
<b>Adres:</b>	ul. Mikulnicza 5, 48-100 Prudnik	<b>Wzrost:</b>	
<b>Projektant:</b>	mgr inż. arch. Katarzyna GAUDEN	<b>Wzrost:</b>	
<b>Wykonawca:</b>	mgr inż. arch. Mariusz SAŃCZI	<b>Wzrost:</b>	
<b>Typ projektu:</b>	Elewacje- projekt	<b>Wzrost:</b>	1:100
<b>Skala:</b>	PROJEKT BUDOWLANO-WYKONAWCZY	<b>Wzrost:</b>	A7



UWAGI:

1. Rysunek należy rozpatrywać równoległe z opisem technicznym;
2. W zakresie nieokreślonym w dokumentacji projektowej obowiązują:
  - Prawo Budowlane oraz obowiązujące "warunki techniczne", ustawy i rozporządzenia;
  - Warunki Techniczne Wykonania i Odbioru Robót Budowlanych (wg ITB);
  - obowiązujące Normy (wg P.K.N.);
  - instrukcje i wytyczne producentów i dostawców materiałów budowlanych i instalacyjnych;

LEGENDA:

**D1**

**DACH**

- warstwy zewnętrzne
- warstwa papy wierzchniego krycia
- warstwa papy podkładowej
- warstwy wewnętrzne
- granulat z wełny mineralnej, gr. 20cm, w przestrzeni stropu
- istniejące warstwy dachowe

**S2**

**ŚCIANA ZEWNĘTRZNA**

- tynk barwiony w masie
- projektowane ocieplenie, styropianem EPS 038 grubość 18 cm.
- ściana istniejąca

**S1**

**ŚCIANA ZEW. PRZY GRUNCIE, ŚCIANA FUNDAMENTOWA**

- projektowana warstwa styropianu XPS 031, gr. 12cm
- powyżej gruntu 30cm, izolacja przeciwwilgociowa - projektowana (ścian fundamentowych)
- tynk cem. - istniejący do uzupełnienia
- ściana istniejąca

INWENTARYZACJA ZOSTAŁA OPRACOWANA W ZAKRESIE  
NIEZBĘDNYM DO WYKONANIA ROBÓT BUDOWLANYCH

**INWESTPROJEKT Poznań Sp. z o.o.**

ul. Klemensa Janickiego 20b, 60-542 Poznań

temat:

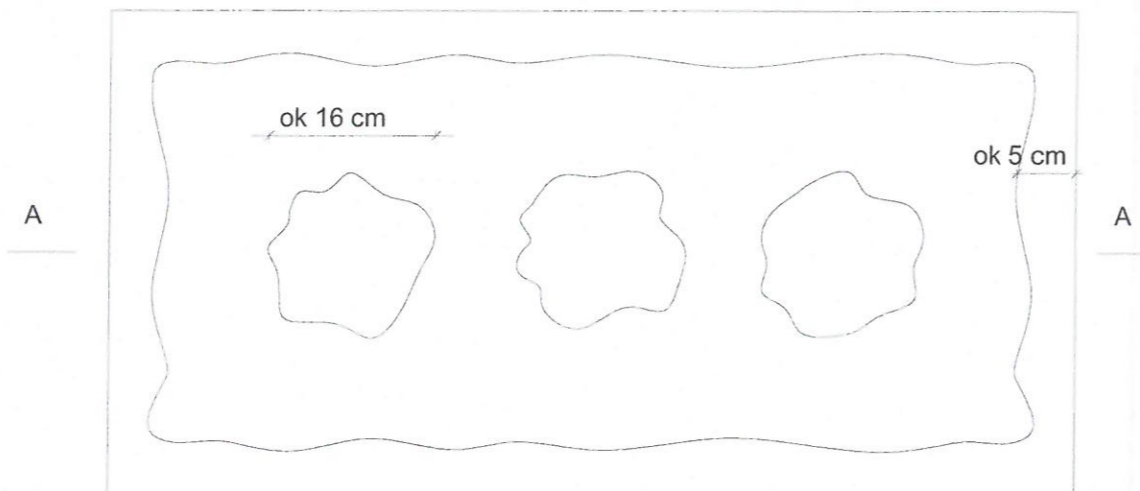
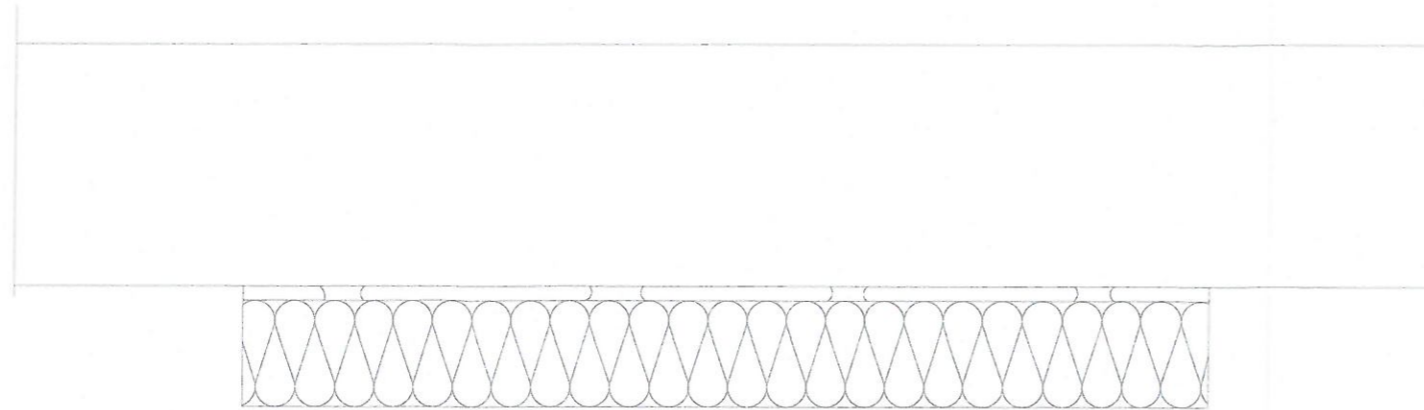
Docieplenie, remont oraz wymiana pokrycia dachowego budynku wraz z remontem ogrodzenia oraz nawierzchni utwardzonych, w ramach zadania: "Termomodernizacja Publicznego Przedszkola nr 1 w Prudniku"

ul. Mickiewicza 5, 48-200 Prudnik, województwo opolskie, powiat Prudnicki, gmina Prudnik-Miasto, dz. nr ewid. 372, 1744/373, obręb 0114 Prudnik, jednostka ewid. 161004\_4

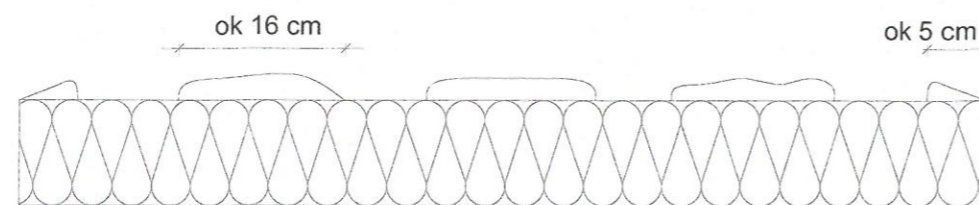
inwestor:	Gmina Prudnik ul. Kościuszki 3, 48-200 Prudnik	data:	13.02.2019
Projektant Gł.:	mgr inż. arch. Katarzyna GAUDEN WP-OIA/OKK/UpB/28/2011	numer uprawnień:	podpis:
Sprawdzający:	mgr inż. arch. Mariusz SAWICKI 357/PW/92		
tytuł rysunku:	Przekrój A-A - projekt	skala:	1:100
branża:	Architektura	faza projektu:	PROJEKT BUDOWLANO-WYKONAWCZY
		numer rysunku:	A6
		strona:	

DETAL

SPOSÓB KLEJENIA PŁYT IZOLACJI TERMICZNEJ



Przekrój A - A



Pe/P x 100 % / 40 %

Pe - efektywna powierzchnia przyklejenia płyty termoizolacyjnej do podłoża

P - powierzchnia płyty termoizolacyjnej przylegająca do ściany

UWAGI:

1. Rysunek należy rozpatrywać równolegle z opisem technicznym;
2. W zakresie nieokreślonym w dokumentacji projektowej obowiązują:
  - Prawo Budowlane oraz obowiązujące "warunki techniczne", ustawy i rozporządzenia;
  - Warunki Techniczne Wykonania i Odbioru Robót Budowlanych (wg ITB);
  - obowiązujące Normy (wg P.K.N.);
  - instrukcje i wytyczne producentów i dostawców materiałów budowlanych i instalacyjnych;

LEGENDA:

**UWAGA!!!**  
**ELEMENTY SYSTEMU WYKONAĆ I DOBRAĆ**  
**ZGODNIE Z TECHNOLOGIĄ PRODUCENTA**

INWENTARYZACJA ZOSTAŁA OPRACOWANA W ZAKRESIE  
 NIEZBĘDNYM DO WYKONANIA ROBÓT BUDOWLANYCH

**INWESTPROJEKT Poznań Sp. z o.o.**

ul. Klemensa Janickiego 20b, 60-542 Poznań

temat:

Docieplenie, remont oraz wymiana pokrycia dachowego budynku wraz z remontem ogrodzenia oraz nawierzchni utwardzonych, w ramach zadania: "Termomodernizacja Publicznego Przedszkola nr 1 w Prudniku"

ul. Mickiewicza 5, 48-200 Prudnik, województwo opolskie, powiat Prudnicki, gmina Prudnik-Miasto, dz. nr ewid. 372, 1744/373, obręb 0114 Prudnik, jednostka ewid. 161004\_4

inwestor:	Gmina Prudnik ul. Kościuszki 3, 48-200 Prudnik	data:	13.02.2019
Projektant Gt.:	mgr inż. arch. Katarzyna GAUDEN WP-OIA/OKK/UpB/28/2011	imię i nazwisko:	numer uprawnień:
Sprawdzający:	mgr inż. arch. Mariusz SAWICKI 357/PW/92	podpis:	
tytuł rysunku:	Klejenie płyt styropianowych		skala:
branża:	Architektura	faza projektu:	PROJEKT BUDOWLANO-WYKONAWCZY
numer rysunku:	A8		strona:

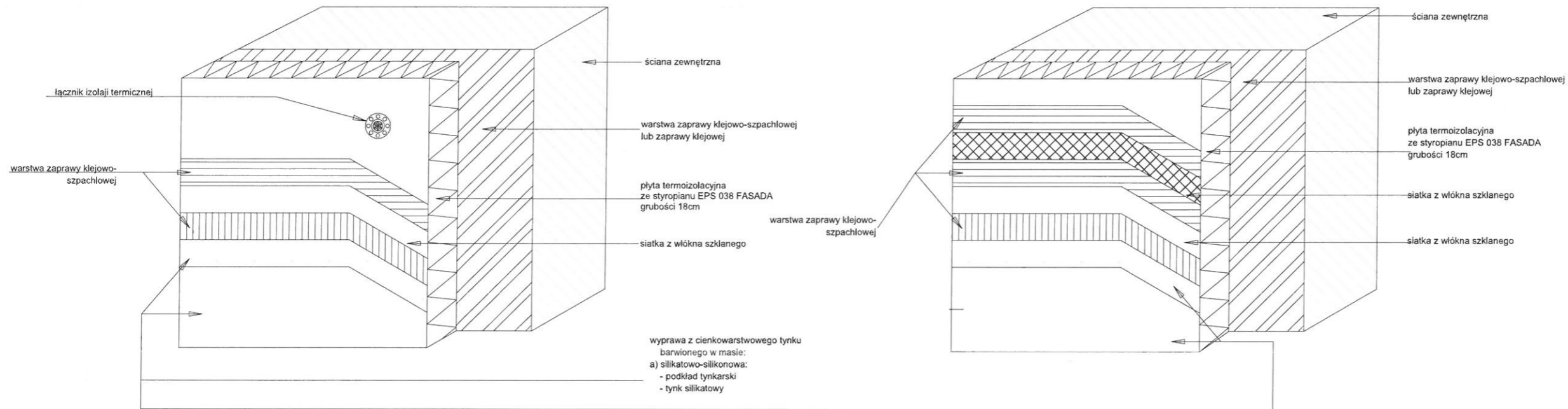


DETAL

PRZEKRÓJ PRZEZ SYSTEM OCIEPLENIOWY Z WYKORZYSTANIEM PŁYT STYROPIANOWYCH

**SYSTEM  
Z WARSTWĄ ZBROJĄCĄ STANDARDOWĄ  
(W STREFIE POWYŻEJ 2 M MIERZĄC OD POZIOMU TERENU)**

**SYSTEM  
Z WARSTWĄ ZBROJĄCĄ WZMOCNIONĄ  
(W STREFIE DO 2 M MIERZĄC OD POZIOMU TERENU)**



- UWAGI:
1. System należy rozpatrywać równolegle z opisem technicznym;
  2. W zakresie nieokreślonym w dokumentacji projektowej obowiązują:
    - Prawo Budowlane oraz obowiązujące "warunki techniczne", ustawy i rozporządzenia;
    - Warunki Techniczne Wykonania i Odbioru Robót Budowlanych (wg ITB);
    - obowiązujące Normy (wg P.K.M.);
    - instrukcje i wytyczne producentów i dostawców materiałów Budowlanych i Instalacyjnych;

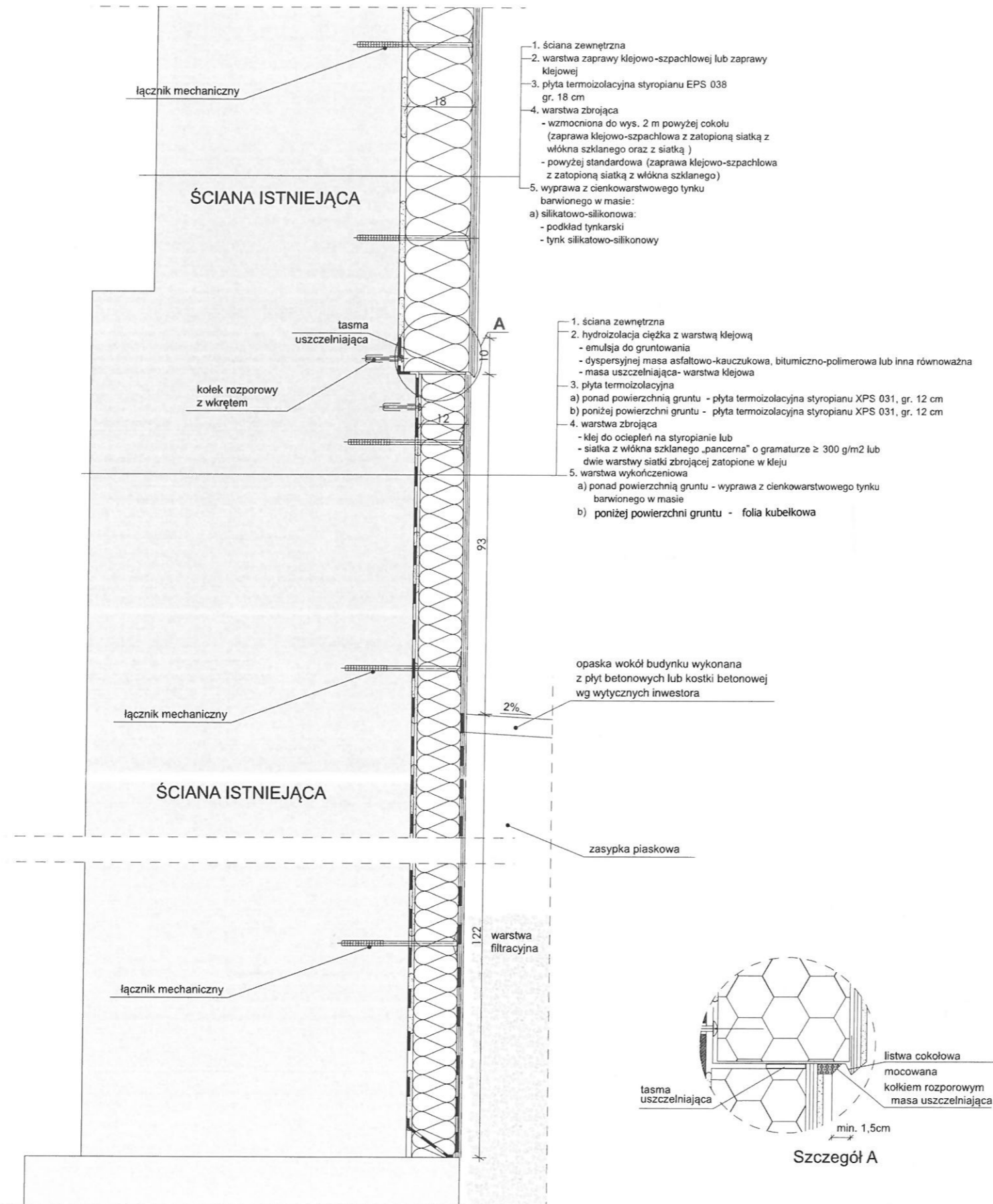
LEGENDA:

**UWAGA!!!**  
ELEMENTY SYSTEMU WYKONAĆ I DOBRAĆ ZGODNIE Z TECHNOLOGIĄ PRODUCENTA  
INWENTARYZACJA ZOSTAŁA OPRACOWANA W ZAKRESIE NIEZBĘDNYM DO WYKONANIA ROBÓT BUDOWLANYCH  
**INWESTPROJEKT Poznań Sp. z o.o.**  
ul. Kłemenso Janickiego 20b, 60-542 Poznań

Temat:		Docieplenie, remont oraz wymiana pokrycia dachowego budynku wraz z remontem ogrodzenia oraz nawierzchni utwardzonych, w ramach zadania: "Termomodernizacja Publicznego Przedszkola nr 1 w Prudniku"	
Miejscowość:		ul. Mickiewicza 5, 48-200 Prudnik, województwo opolskie, powiat Prudnicki, gmina Prudnik-Miasto, dz. nr ewid. 372, 1744/373, obręb 0114 Prudnik, jednostka ewid. 161004_4	
Wzrost:	Gmina Prudnik	Data:	13.02.2019
Wzrost:	ul. Kłemenso Janickiego 3, 48-200 Prudnik	numer uprawnień:	
Projektant:	mgr inż. arch. Katarzyna GAUDEN	WP-014/DKK/UpB/18/2019	
Sprawdzający:	mgr inż. arch. Mariusz SAWICKI	357/PW/192	
Tytuł rysunku:		Przekrój przez system ociepleniowy	
Skala:		1:10	
Archiwizacja:		PROJEKT BUDOWLANO-WYKONAWCZY	
Strona:		A9	

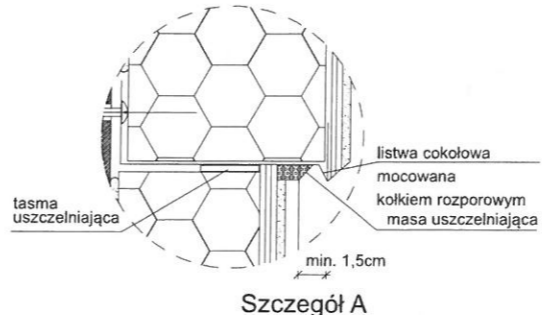
DETAL 1

SZCZEGÓŁ ROZWIĄZANIA W STREFIE COKOŁOWEJ ORAZ FUNDAMENTOWEJ



- 1. ściana zewnętrzna
- 2. warstwa zaprawy klejowo-szpachlowej lub zaprawy klejowej
- 3. płyta termoizolacyjna styropianu EPS 038 gr. 18 cm
- 4. warstwa zbrojąca
  - wzmocniona do wys. 2 m powyżej cokołu (zaprawa klejowo-szpachlowa z zatopioną siatką z włókna szklanego oraz z siatką)
  - powyżej standardowa (zaprawa klejowo-szpachlowa z zatopioną siatką z włókna szklanego)
- 5. wyprawa z cienkowarstwowego tynku barwionego w masie:
  - a) silikatowo-silikonowa:
    - podkład tynkarski
    - tynk silikatowo-silikonowy

- 1. ściana zewnętrzna
- 2. hydroizolacja ciężka z warstwą klejową
  - emulsja do gruntowania
  - dyspersyjnej masa asfaltowo-kauczukowa, bitumiczno-polimerowa lub inna równoważna
  - masa uszczelniająca- warstwa klejowa
- 3. płyta termoizolacyjna
  - a) ponad powierzchnią gruntu - płyta termoizolacyjna styropianu XPS 031, gr. 12 cm
  - b) poniżej powierzchni gruntu - płyta termoizolacyjna styropianu XPS 031, gr. 12 cm
- 4. warstwa zbrojąca
  - klej do ociepleń na styropianie lub
  - siatka z włókna szklanego „pancerna” o gramaturze  $\geq 300$  g/m<sup>2</sup> lub dwie warstwy siatki zbrojącej zatopione w kleju
- 5. warstwa wykończeniowa
  - a) ponad powierzchnią gruntu - wyprawa z cienkowarstwowego tynku barwionego w masie
  - b) poniżej powierzchni gruntu - folia kubelkowa



UWAGI:  
 1. Rysunek należy rozpatrywać równoległe z opisem technicznym;  
 2. W zakresie nieokreślonym w dokumentacji projektowej obowiązują:  
 • Prawo Budowlane oraz obowiązujące "warunki techniczne", ustawy i rozporządzenia;  
 • Warunki Techniczne Wykonania i Odbioru Robót Budowlanych (wg ITB);  
 • obowiązujące Normy (wg P.K.M.);  
 • instrukcje i wytyczne producentów i dostawców materiałów budowlanych i instalacyjnych;

LEGENDA:

**UWAGA!!!**  
**ELEMENTY SYSTEMU WYKONAĆ I DOBRAĆ ZGODNIE Z TECHNOLOGIĄ PRODUCENTA**  
 INWENTARYZACJA ZOSTAŁA OPRACOWANA W ZAKRESIE NIEZBĘDNYM DO WYKONANIA ROBÓT BUDOWLANYCH

**INWESTPROJEKT Poznań Sp. z o.o.**  
 ul. Kłemenasa Janickiego 20b, 60-542 Poznań

temat:  
 Docieplenie, remont oraz wymiana pokrycia dachowego budynku wraz z remontem ogrodzenia oraz nawierzchni utwardzonych, w ramach zadania: "Termomodernizacja Publicznego Przedszkola nr 1 w Prudniku"  
 ul. Mickiewicza 5, 48-200 Prudnik, województwo opolskie, powiat Prudnicki, gmina Prudnik-Miasto, dz. nr ewid. 372, 1744/373, obręb 0114 Prudnik, jednostka ewid. 161004\_4

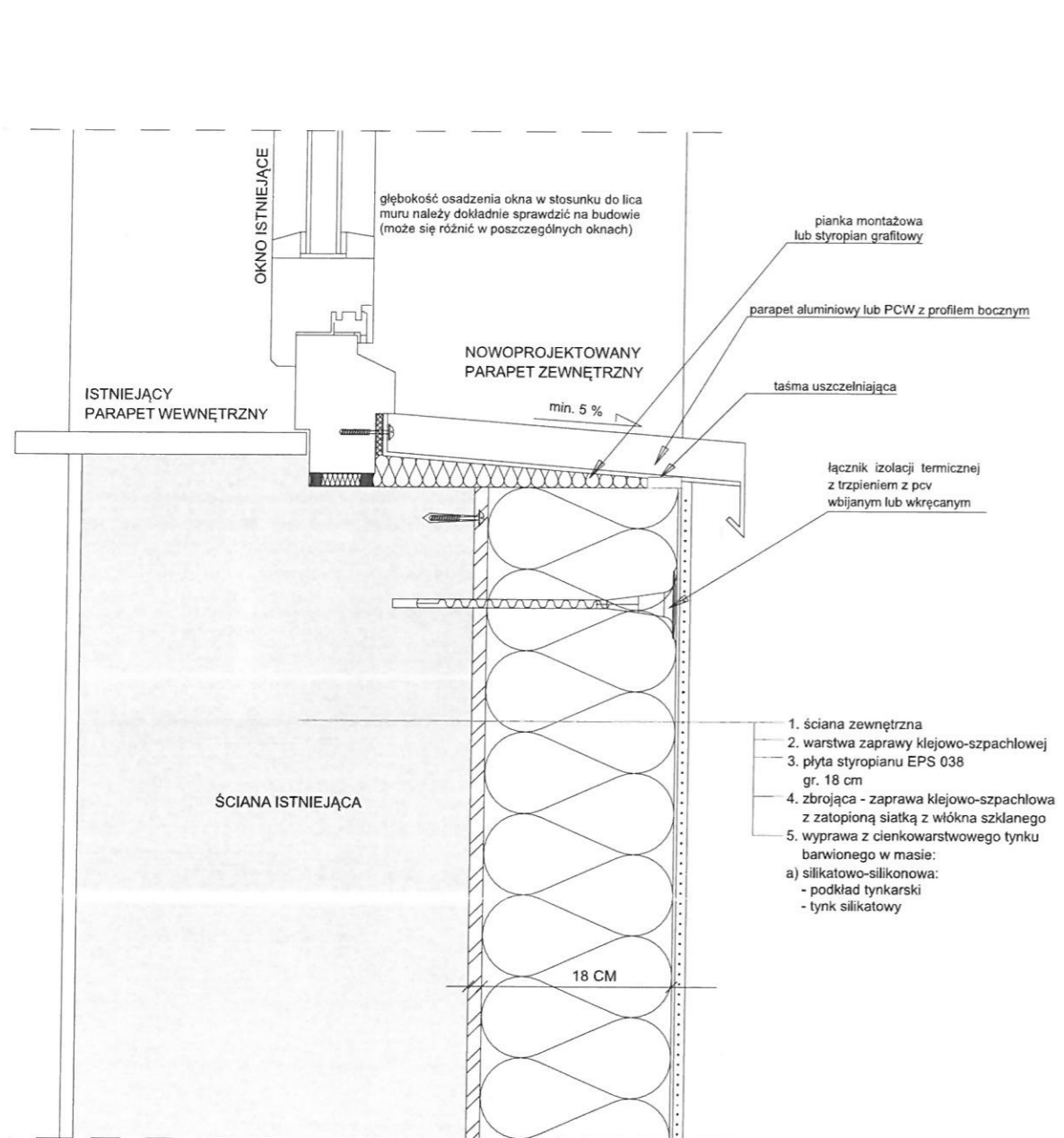
inwestor:	Gmina Prudnik ul. Kościuszki 3, 48-200 Prudnik	data:	13.02.2019
projektant Gł.:	mgr inż. arch. Katarzyna GAUDEN WP-OIA/OKK/UpB/28/2011	numer uprawnień:	podpis:
sprawdzający:	mgr inż. arch. Mariusz SAWICKI 357/PW/92	skala:	1:10
tytuł rysunku:	Przekrój przez cokół	numer rysunku:	A10
branża:	Architektura	faza projektu:	PROJEKT BUDOWLANO-WYKONAWCZY
strona:			

DETAL 1

OSADZENIE OKNA - PRZEKRÓJ POZIOMY I PIONOWY

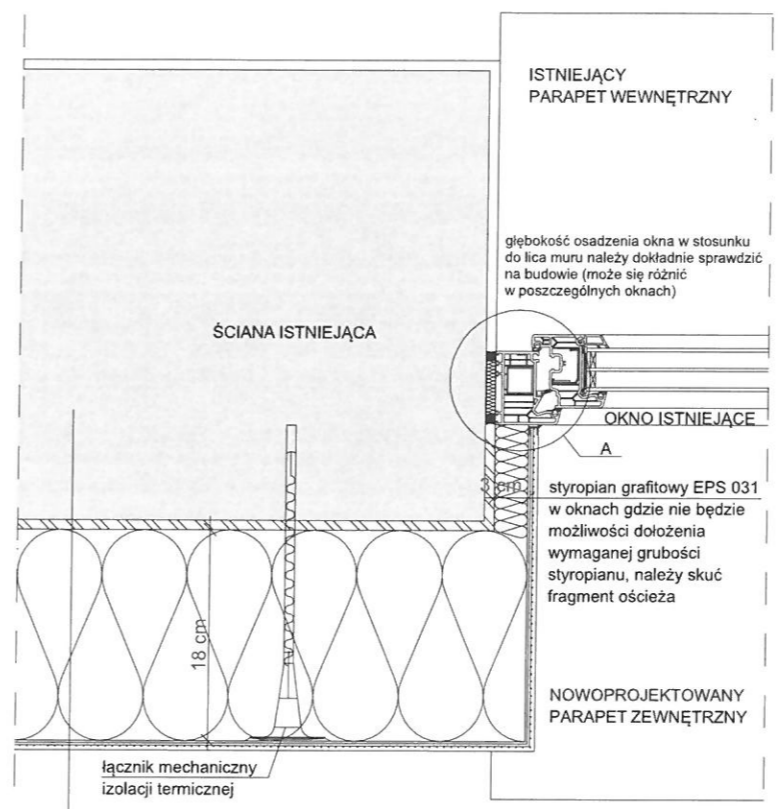
**UWAGI:**  
 1. Rysunek należy rozpatrywać równolegle z opisem technicznym oraz projektami branżowymi;  
 2. W zakresie nieokreślonym w dokumentacji projektowej obowiązują:  
 • Prawo Budowlane oraz obowiązujące "warunki techniczne", ustawy i rozporządzenia;  
 • Warunki Techniczne Wykonania i Odbioru Robót Budowlanych (wg ITB);  
 • obowiązujące Normy (wg P.K.N.);  
 • instrukcje i wytyczne producentów i dostawców materiałów budowlanych i instalacyjnych;

**LEGENDA:**



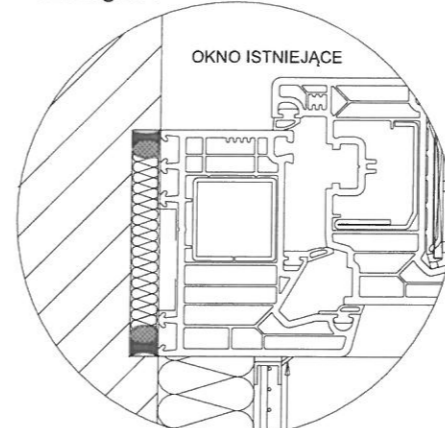
1. ściana zewnętrzna
2. warstwa zaprawy klejowo-szpachlowej
3. płyta styropianu EPS 038 gr. 18 cm
4. zbrojąca - zaprawa klejowo-szpachlowa z zatopioną siatką z włókna szklanego
5. wyprawa z cienkowarstwowego tynku barwionego w masie:  
 a) silikatowo-silikonowa:  
 - podkład tynkarski  
 - tynk silikatowy

Połączenie systemu ociepleniowego (styropian) z ościeżnicą okna osadzonego w płaszczyźnie muru - przekrój poziomy.



1. ściana zewnętrzna
2. warstwa zaprawy klejowo-szpachlowej lub zaprawy klejowej
3. płyta termoizolacyjna ze styropianu
4. warstwa zbrojąca - zaprawa klejowo-szpachlowa z zatopioną siatką z włókna szklanego
5. wyprawa z cienkowarstwowego tynku barwionego w masie:  
 a) silikatowo-silikonowa:  
 - podkład tynkarski  
 - tynk silikatowy

Szczegół A



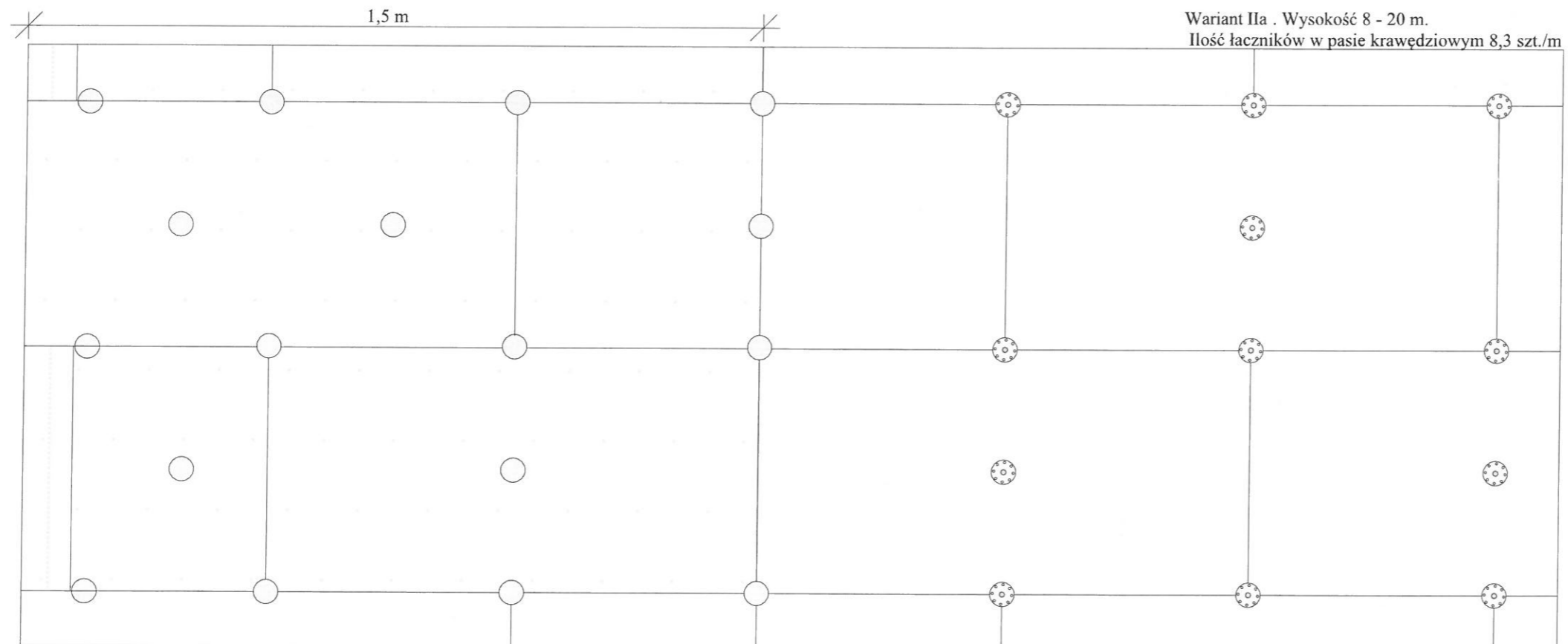
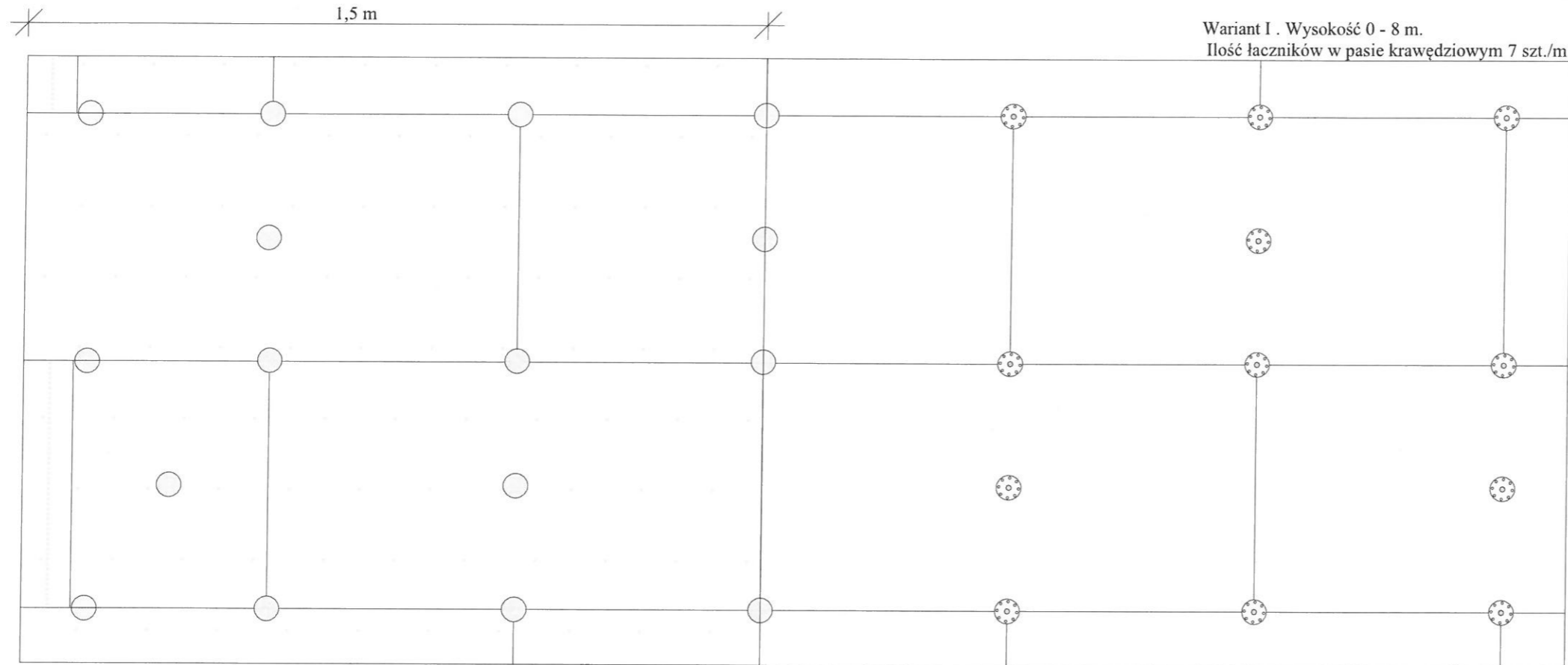
profil przyokienny dylatacyjny z PCW

**UWAGA!!!**  
**ELEMENTY SYSTEMU WYKONAĆ I DOBRAĆ ZGODNIE Z TECHNOLOGIĄ PRODUCENTA**  
 INWENTARYZACJA ZOSTAŁA OPRACOWANA W ZAKRESIE NIEZBĘDNYM DO WYKONANIA ROBÓT BUDOWLANYCH  
**INWESTPROJEKT Poznań Sp. z o.o.**  
 ul. Klemensa Janickiego 20b, 60-542 Poznań

temat:		Docieplenie, remont oraz wymiana pokrycia dachowego budynku wraz z remontem ogrodzenia oraz nawierzchni utwardzonych, w ramach zadania: "Termomodernizacja Publicznego Przedszkola nr 1 w Prudniku"	
inwestor:		Gmina Prudnik ul. Kościuszki 3, 48-200 Prudnik	data: 13.02.2019
projektant: gl.:	mgr inż. arch. Katarzyna GAUDEN	WP-01A/OKK/UpB/28/2011	numer uprawnień: podpis:
sprawdzający:	mgr inż. arch. Mariusz SAWICKI	357/PW/92	
tytuł rysunku:	Osadzenie okna w ścianie		skala: 1:5
branża:	Architektura	faza projektu: PROJEKT BUDOWLANO-WYKONAWCZY	numer rysunku: A11 strona:

DETAL 1

ROZMIESZCZENIE ŁĄCZNIKÓW MOCUJĄCYCH PŁYTY IZOLACJI TERMICZNEJ (100X50). PAS KRAWĘDZIOWY. WARIANT I,IIA



- UWAGI:
1. Rysunek należy rozpatrywać równoległe z opisem technicznym oraz projektami branżowymi;
  2. W zakresie nieokreślonym w dokumentacji projektowej obowiązują:
    - Prawo Budowlane oraz obowiązujące "warunki techniczne", ustawy i rozporządzenia;
    - Warunki Techniczne Wykonania i Odbioru Robót Budowlanych (wg ITB);
    - obowiązujące Normy (wg P.K.N.);
    - Instrukcje i wytyczne producentów i dostawców materiałów budowlanych i instalacyjnych;

LEGENDA:

Szerokość pasa krawędziowego wynosi w zależności od geometrii budynku co najmniej 1,0 m, maksymalnie 2,0 m. Powyżej przykłady dla strefy krawędziowej o szerokości 1,5 m.

Do mocowania mechanicznego można przystąpić nie wcześniej niż po upływie 24 h od przyklejenia płyt. Zastosowanie łączników mechanicznych nie może spowodować wichrowania się i lokalnego podnoszenia się płyt.

Długość łączników powinna wynikać z rodzaju podłoża oraz grubości materiału izolacji termicznej, przy czym głębokość zakotwienia w podłożu powinna wynosić co najmniej 6 cm. Należy stosować łączniki:

- plastikowe (w przypadku ocieplenia płytami styropianowymi),
- z trzpieniem metalowym wbijanym lub wkręcym (w przypadku ocieplenia z wełny mineralnej oraz gdy wyprawę wierzchnią stanowią płytki klinkierowe, bądź gresowe).

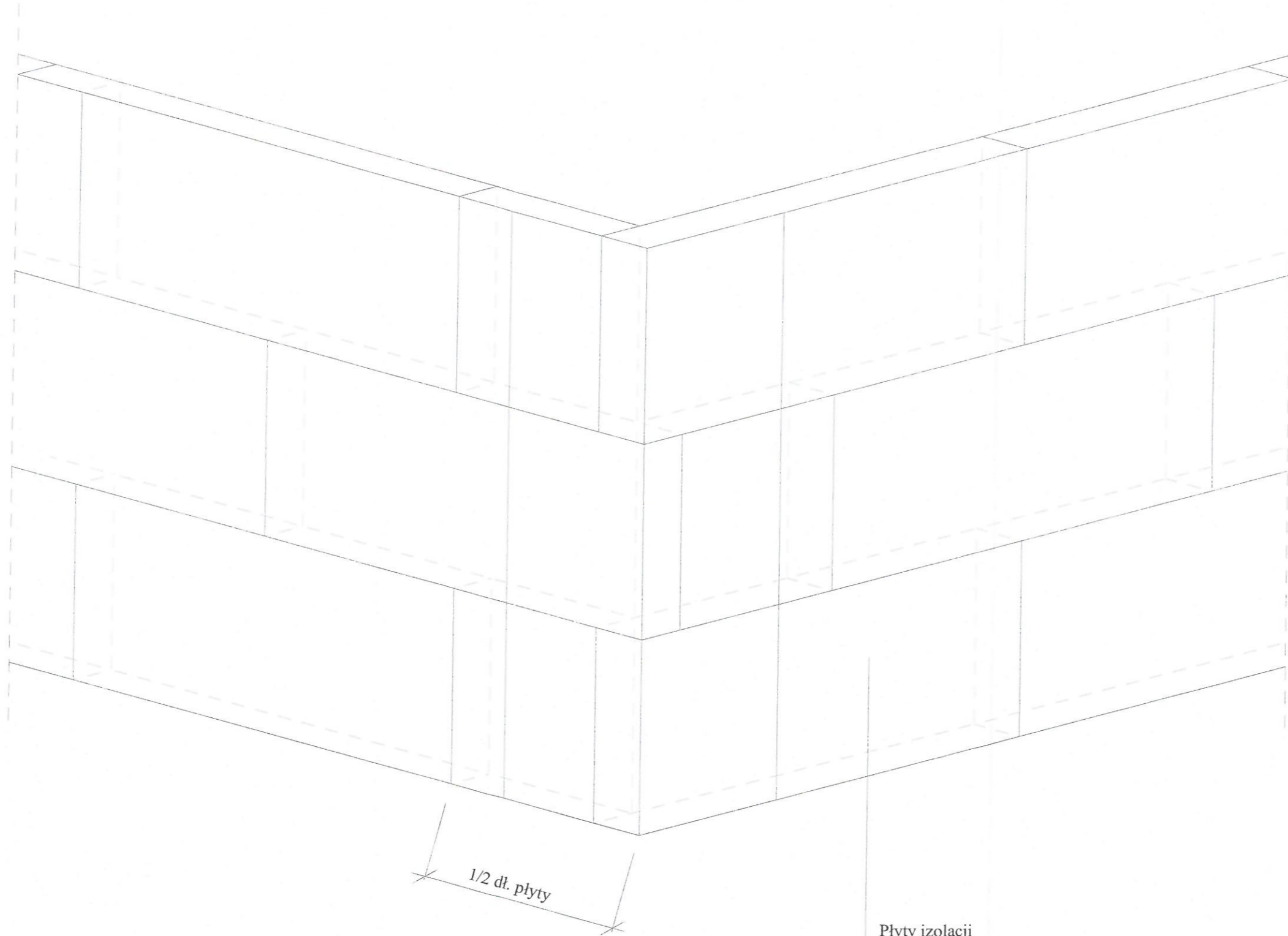
**UWAGA!!!**  
**ELEMENTY SYSTEMU WYKONAĆ I DOBRAĆ ZGODNIE Z TECHNOLOGIĄ PRODUCENTA**  
 INWENTARYZACJA ZOSTAŁA OPRACOWANA W ZAKRESIE NIEZBĘDNYM DO WYKONANIA ROBÓT BUDOWLANYCH

**INWESTPROJEKT Poznań Sp. z o.o.**  
 ul. Klemensa Janickiego 20b, 60-542 Poznań

temat:		Docieplenie, remont oraz wymiana pokrycia dachowego budynku wraz z remontem ogrodzenia oraz nawierzchni utwardzonych, w ramach zadania: "Termomodernizacja Publicznego Przedszkola nr 1 w Prudniku"	
inwestor:		ul. Mickiewicza 5, 48-200 Prudnik, województwo opolskie, powiat Prudnicki, gmina Prudnik-Miasto, dz. nr ewid. 372, 1744/373, obręb 0114 Prudnik, jednostka ewid. 161004_4	
inwestor:		Gmina Prudnik	data:
		ul. Kosciuszki 3, 48-200 Prudnik	13.02.2019
Projektant GI.:		imię i nazwisko:	numer uprawnień:
mgr inż. arch. Katarzyna GAUDEN		WP-01A/OKK/UpB/28/2011	podpis:
Sprawdzający:		imię i nazwisko:	numer uprawnień:
mgr inż. arch. Mariusz SAWICKI		357/PW/92	
tytuł rysunku:		skala:	
Rozmieszczenie łączników mocujących			
branża:		faza projektu:	numer rysunku:
Architektura		PROJEKT BUDOWLANO-WYKONAWCZY	A12
			strona:

DETAL

UŁOŻENIE PŁYT IZOLACJI TERMICZNEJ - NAROŻE



1/2 dł. płyty

Płyty izolacji termicznej

UWAGI:

1. Rysunek należy rozpatrywać równolegle z opisem technicznym;
2. W zakresie nieokreślonym w dokumentacji projektowej obowiązują:
  - Prawo Budowlane oraz obowiązujące "warunki techniczne", ustawy i rozporządzenia;
  - Warunki Techniczne Wykonania i Odbioru Robót Budowlanych (wg ITB);
  - obowiązujące Normy (wg P.K.N.);
  - instrukcje i wytyczne producentów i dostawców materiałów budowlanych i instalacyjnych;

LEGENDA:

Płyty izolacji termicznej przykleja się pasami od dołu do góry, po uprzednim przymocowaniu listwy startowej. Płyty należy mocować do podłoża poziomo (wzdłuż dłuższej krawędzi) z zachowaniem mijankowego układu spoin pionowych. Nie mogą tworzyć się spoiny krzyżowe. Spoiny płyt nie mogą przebiegać w narożach otworów (np. okien), ani na rysach i pęknięciach w ścianie oraz na przejściach między różnymi materiałami ściennymi. Na całej powierzchni ocieplenia ściany płyty powinny dokładnie przylegać do siebie. Na ścianach z prefabrykatów, płyty izolacji termicznej należy tak przyklejać, aby styki między nimi nie pokrywały się ze złączami ścian. Niedopuszczalne jest występowanie masy klejącej w spoinach między płytami.

**UWAGA!!!**  
**ELEMENTY SYSTEMU WYKONAĆ I DOBRAĆ**  
**ZGODNIE Z TECHNOLOGIĄ PRODUCENTA**

INWENTARYZACJA ZOSTAŁA OPRACOWANA W ZAKRESIE  
 NIEZBĘDNYM DO WYKONANIA ROBÓT BUDOWLANYCH

**INWESTPROJEKT Poznań Sp. z o.o.**  
 ul. Kłemensa Janickiego 20b, 60-542 Poznań

temat:

Docieplenie, remont oraz wymiana pokrycia dachowego budynku wraz z remontem ogrodzenia oraz nawierzchni utwardzonych, w ramach zadania: "Termomodernizacja Publicznego Przedszkola nr 1 w Prudniku"

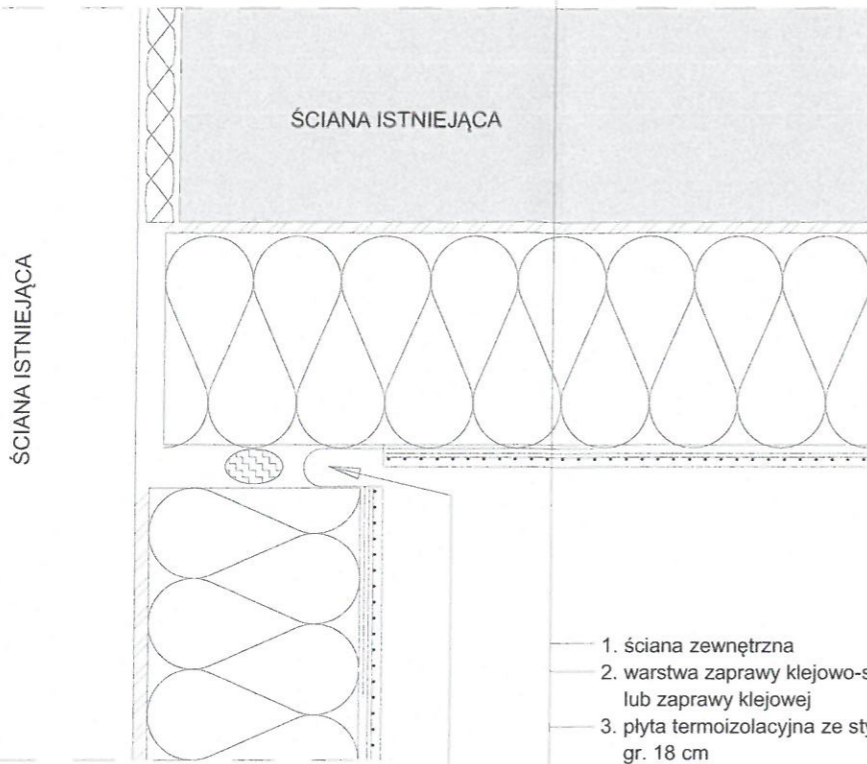
ul. Mickiewicza 5, 48-200 Prudnik, województwo opolskie, powiat Prudnicki, gmina Prudnik-Miasto, dz. nr ewid. 372, 1744/373, obręb 0114 Prudnik, jednostka ewid. 161004\_4

inwestor:	Gmina Prudnik ul. Kościuszki 3, 48-200 Prudnik	data:	13.02.2019
Projektant Gl.:	mgr inż. arch. Katarzyna GAUDEN WP-OIA/OKK/UpB/28/2011	numer uprawnień:	podpis:
Sprawdzający:	mgr inż. arch. Mariusz SAWICKI 357/PW/92	skala:	
tytuł rysunku:	Ułożenie płyt styropianowch		
branża:	Architektura	faza projektu:	PROJEKT BUDOWLANO-WYKONAWCZY
numer rysunku:	A13		strona:

DETAL

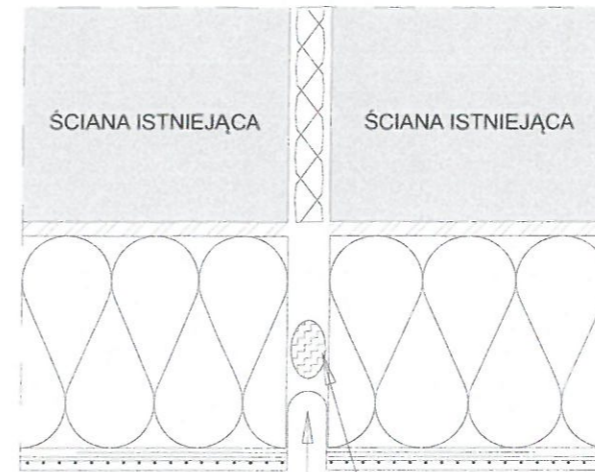
SZCZELINA DYLATACYJNA Z PROFILEM PROSTYM ORAZ KĄTOWYM - SYSTEM OCIEPLENIOWY Z WYKORZYSTANIEM PŁYT STYROPIANOWYCH. PRZEKRÓJ POZIOMY

ZABEZPIECZENIE SZCZELINY DYLATACYJNEJ  
(W STREFIE POWYŻEJ 2 M MIERZĄC OD POZIOMU TERENU)



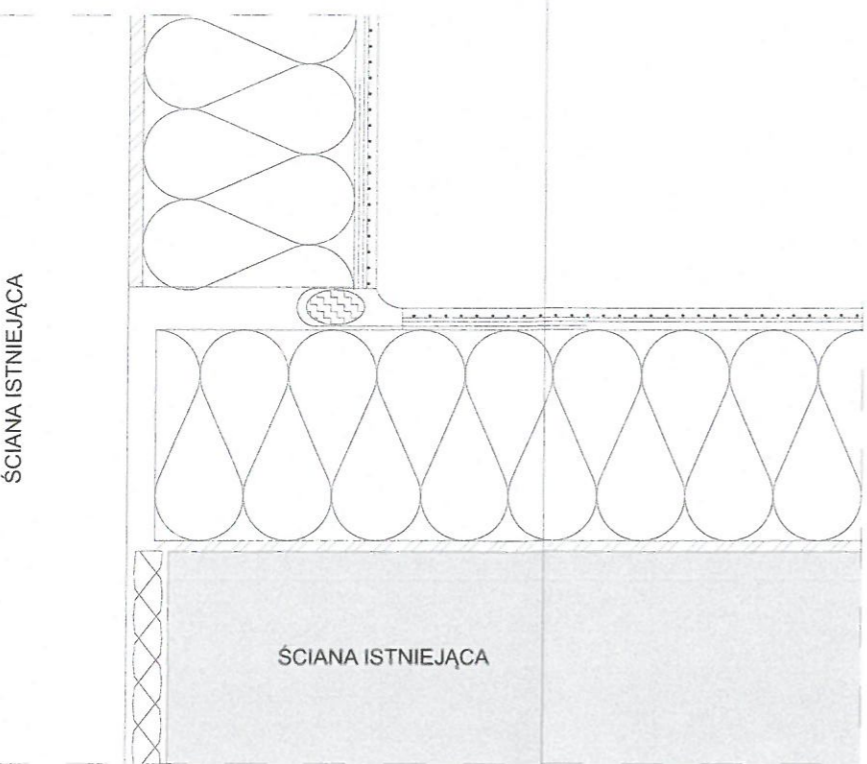
profil dylatacyjny do systemów ociepleń kątowy z PCW - TYP V

1. ściana zewnętrzna
2. warstwa zaprawy klejowo-szpachlowej lub zaprawy klejowej
3. płyta termoizolacyjna ze styropianu EPS 038 gr. 18 cm
4. warstwa zbrojąca - zaprawa klejowo-szpachlowa z zatopioną siatką z włókna szklanego
5. wyprawa z cienkowarstwowego tynku strukturalnego:
  - a) silikatowo-silikonowa:
    - podkład tynkarski
    - tynk silikatowy



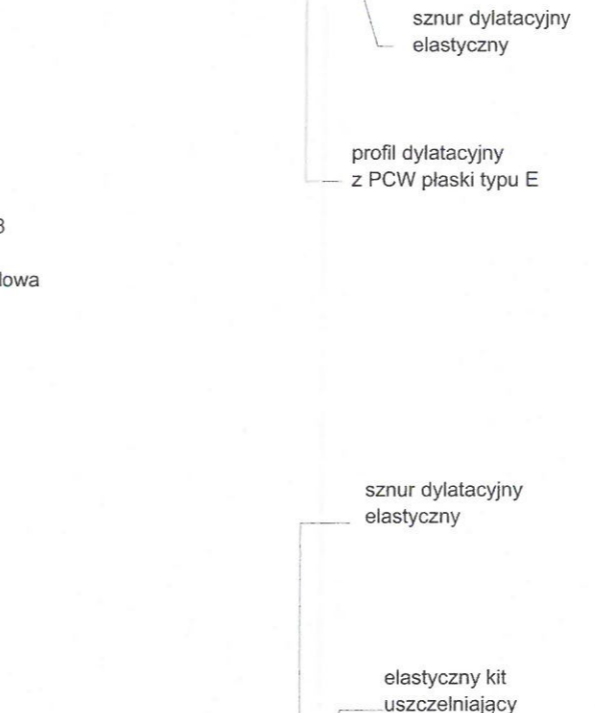
sznur dylatacyjny elastyczny

profil dylatacyjny z PCW płaski typu E



ŚCIANA ISTNIEJĄCA

ŚCIANA ISTNIEJĄCA



sznur dylatacyjny elastyczny

elastyczny kit uszczelniający

ZABEZPIECZENIE SZCZELINY DYLATACYJNEJ  
(W STREFIE DO 2 M MIERZĄC OD POZIOMU TERENU)

UWAGI:

1. Rysunek należy rozpatrywać równoległe z opisem technicznym;
2. W zakresie nieokreślonym w dokumentacji projektowej obowiązują:
  - Prawo Budowlane oraz obowiązujące "warunki techniczne", ustawy i rozporządzenia;
  - Warunki Techniczne Wykonania i Odbioru Robót Budowlanych (wg ITB);
  - obowiązujące Normy (wg P.K.N.);
  - instrukcje i wytyczne producentów i dostawców materiałów budowlanych i instalacyjnych;

LEGENDA:

**UWAGA!!!**  
ELEMENTY SYSTEMU WYKONAĆ I DOBRAĆ ZGODNIE Z TECHNOLOGIĄ PRODUCENTA

INWENTARYZACJA ZOSTAŁA OPRACOWANA W ZAKRESIE NIEZBĘDNYM DO WYKONANIA ROBÓT BUDOWLANYCH

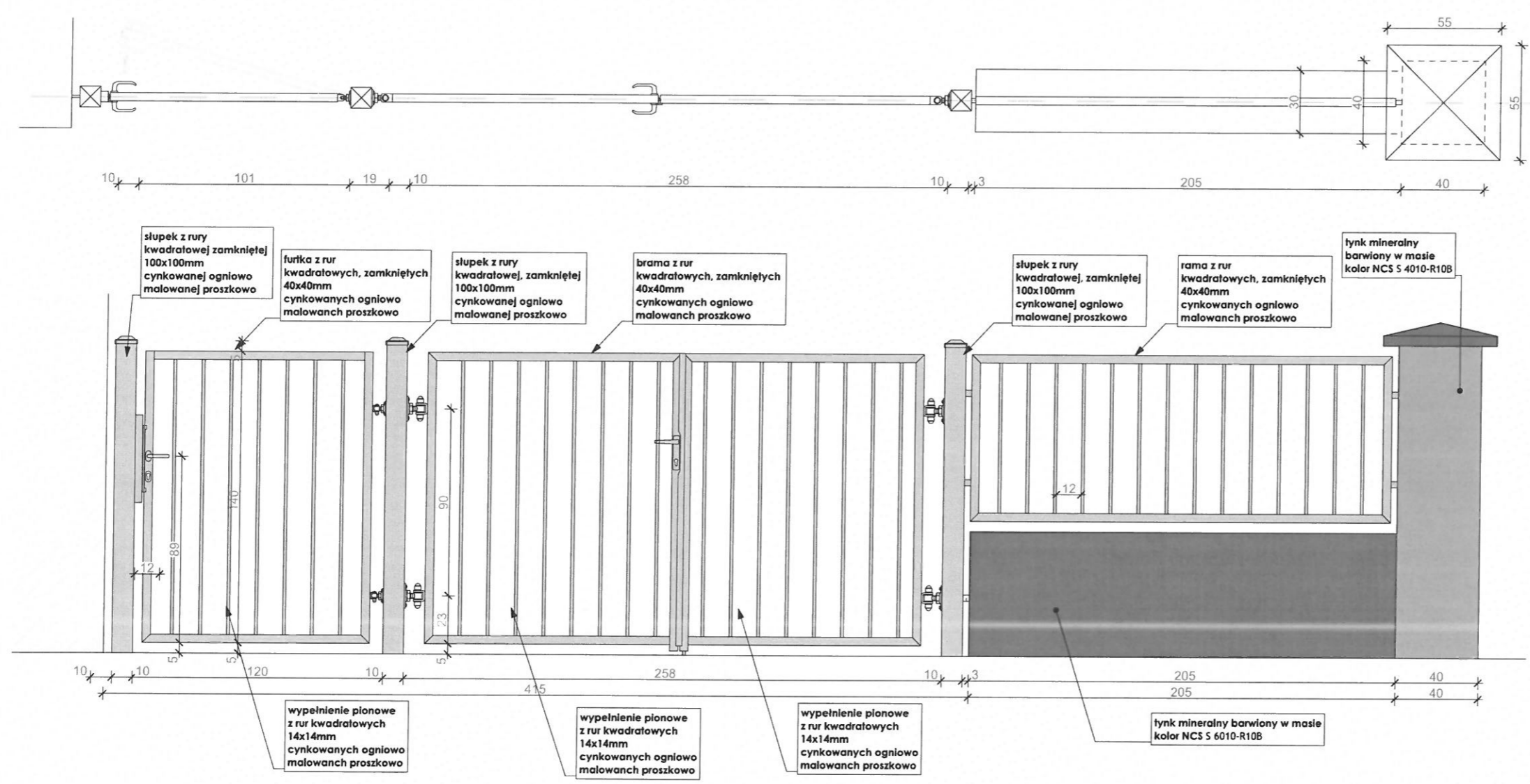
**INWESTPROJEKT Poznań Sp. z o.o.**  
ul. Klemensa Janickiego 20b, 60-542 Poznań

temat:		Docieplenie, remont oraz wymiana pokrycia dachowego budynku wraz z remontem ogrodzenia oraz nawierzchni utwardzonych, w ramach zadania: "Termomodernizacja Publicznego Przedszkola nr 1 w Prudniku"	
inwestor:		Gmina Prudnik ul. Kościuszki 3, 48-200 Prudnik	data: 13.02.2019
Projektant Gł.:	mgr inż. arch. Katarzyna GAUDEN	WP-OIA/OKK/UpB/28/2011	numer uprawnień: podpis:
Sprawdzający:	mgr inż. arch. Mariusz SAWICKI	357/PW/92	
tytuł rysunku:	Szczelina dylatacyjna		skala:
branża:	Architektura	faza projektu:	PROJEKT BUDOWLANO-WYKONAWCZY
		numer rysunku:	A14
		strona:	

**UWAGI:**

1. Rysunek należy rozpatrywać równoległe z opisem technicznym;
2. W zakresie nieokreślonym w dokumentacji projektowej obowiązują:
  - Prawo Budowlane oraz obowiązujące "warunki techniczne", ustawy i rozporządzenia;
  - Warunki Techniczne Wykonania i Odbioru Robót Budowlanych (wg ITB);
  - obowiązujące Normy (wg P.K.N.);
  - instrukcje i wytyczne producentów i dostawców materiałów budowlanych i instalacyjnych;

**LEGENDA:**



**UWAGA!!!**  
**ELEMENTY SYSTEMU WYKONAĆ I DOBRAĆ ZGODNIE Z TECHNOLOGIĄ PRODUCENTA**  
 INWENTARYZACJA ZOSTAŁA OPRACOWANA W ZAKRESIE NIEZBĘDNYM DO WYKONANIA ROBÓT BUDOWLANYCH

**INWESTPROJEKT Poznań Sp. z o.o.**  
 ul. Klemensa Janickiego 20b, 60-542 Poznań

temat:  
 Docieplenie, remont oraz wymiana pokrycia dachowego budynku wraz z remontem ogrodzenia oraz nawierzchni utwardzonych, w ramach zadania: "Termomodernizacja Publicznego Przedszkola nr 1 w Prudniku"

ul. Mickiewicza 5, 48-200 Prudnik, województwo opolskie, powiat Prudnicki, gmina Prudnik-Miasto, dz. nr ewid. 372, 1744/373, obręb 0114 Prudnik, jednostka ewid. 161004\_4

inwestor:	Gmina Prudnik ul. Kościuszki 3, 48-200 Prudnik	data:	13.02.2019
projektant Gl.:	mgr inż. arch. Katarzyna GAUDEN WP-OIA/OKK/UpB/28/2011	numer uprawnień:	357/PW/92
projektant:	mgr inż. arch. Mariusz SAWICKI	skala:	
tytuł rysunku:	Ogrodzenie front - projekt		
branża:	Architektura	faza projektu:	PROJEKT BUDOWLANO-WYKONAWCZY
numer rysunku:	A15	strona:	