

Układ sieci: TN - S

Ochrona przed dotykiem bezpośrednim:
 - izolowanie części czynnych
 - urządzenia ochronne różnicowoprądowe $I=30\text{mA}$

Ochrona przed dotykiem pośrednim:
 - samoczynne wyłączenie zasilania
 - urządzenia II klasy ochronności

UWAGI:

1. Przycisk pożarowego wyłącznika prądu należy zasilić przez przełącznik faz.

OZNACZENIA:

- RG - rozdzielnica główna budynku
- RP - rozdzielnica piwnicy
- RP0 - rozdzielnica parteru
- RP1 - rozdzielnica 1 piętra
- RP2 - rozdzielnica 2 piętra
- COD - centrala oddymiania klatki schodowej
- CSP - centrala systemu sygnalizacji pożarowej

UWAGI:

1. Stosować przewody strony AC o izolacji 750V, kable 0,6/1kV
2. Zachować minimalną normatywną odległość przy układaniu różnych instalacji
3. Niniejsze opracowanie należy rozpatrywać z pozostałymi opracowaniami branżowymi, wraz z którymi opracowanie stanowi integralną całość
4. Przed wykonaniem jakichkolwiek prac wszystkie wymiary, rzędne należy sprawdzić na budowie. W przypadku jakichkolwiek niezgodności bądź niejasności wykonawca jest zobowiązany zgłosić to projektantowi

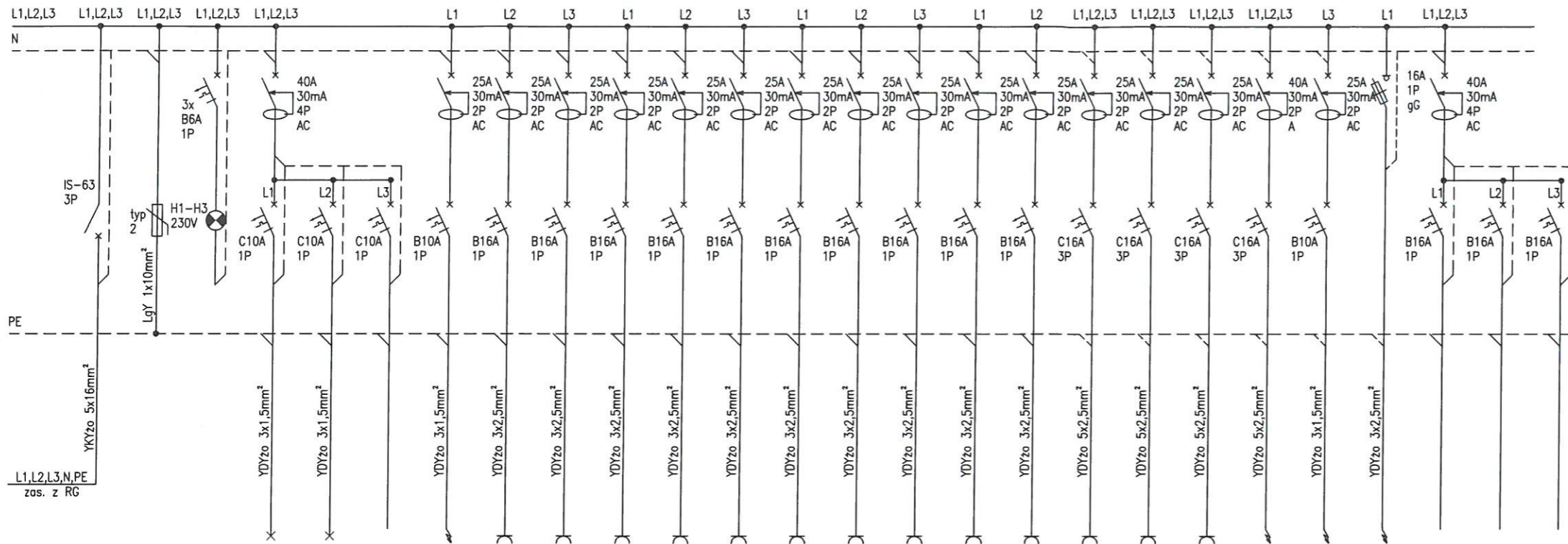
UWAGI BUDOWLANE:

1. Rysunek należy rozpatrywać równoległe z opisem technicznym i projektami branżowymi;
2. W zakresie nieokreślonym w dokumentacji projektowej obowiązują:
 - Prawo Budowlane oraz obowiązujące "warunki techniczne", ustawy i rozporządzenia;
 - Warunki Techniczne Wykonania i Odbioru Robót Budowlanych (wg ITB);
 - obowiązujące Normy (wg P.K.N.);
 - instrukcje i wytyczne producentów i dostawców materiałów budowlanych i instalacyjnych;
3. Przed przystąpieniem do realizacji, w fazie wykonawczej, wszystkie wymiary należy sprawdzić na budowie;
3. Wszystkie prace wykonać zgodnie z technologią producenta z użyciem systemowych akcesoriów, zgodnie ze sztuką budowlaną.

INWESTPROJEKT Poznań Sp. z o.o.
 ul. Kłemesa Janickiego 20b, 60-542 Poznań

temat:		Wymiana instalacji elektrycznych oraz instalacji odgromowej w budynku Publicznego Przedszkola nr 1 w ramach zadania: "Termomodernizacja Publicznego Przedszkola nr 1 w Prudniku"	
inwestor:		Gmina Prudnik ul. Kościuszki 3, 48-200 Prudnik	data: 05.2019
projektant Gl.:	mgr inż. Milena Ptaszyńska	numer uprawnień:	MAZ/0231/PWBE/18
Sprawdzający:			
tytuł rysunku:		Schemat ideowy zasilania	
branża:		Elektryczna	numer rysunku: PBW_01
faza projektu:		PROJEKT BUDOWLANO - WYKONAWCZY	strona:

Tablica piętrowa RP



nr obw.	-	-	-	I	II	III	IV	X	XI	XII	XIII	XIV	XV	XVI	XVII	XVIII	XIX	XX	XXI	XXII	XXIII	XXIV	XXV	XXX	XXXI	XXXII
Opis odpływu	Zasilanie	Ogranicznik przepięć typu 2 prod. DEHNguard	Kontrola napięcia	Oświetlenie	Oświetlenie	Rezerwa	Wentylacja	Pralka	Pralka	Żelazko	Grzejnik el.	Gniazda	Gniazda	Gniazda	Piekarnik	Gniazda	Gniazda	Zmywarka	Obieraczka	Polećnia elektryczna	Centrala Windy, zestawik zapas kabla 5m	Obwody administracyjne windy	Zasilacz ppoz.	Rezerwa	Rezerwa	Rezerwa

Układ sieci: TN - S
Ochrona przed dotykiem bezpośrednim: - izolowanie części czynnych - urządzenia ochronne różnicowoprądowe I=30mA
Ochrona przed dotykiem pośrednim: - samoczynne wyłączenie zasilania - urządzenia II klasy ochronności

1. Tablica rozdzielnic w obudowie 5x24 modułów

- UWAGI:**
- Stosować przewody strony AC o izolacji 750V, kable 0,6/1kV
 - Zachować minimalną normatywną odległość przy układaniu różnych instalacji
 - Niniejsze opracowanie należy rozpatrywać z pozostałymi opracowaniami branżowymi, wraz z którymi opracowanie stanowi integralną całość
 - Przed wykonaniem jakichkolwiek prac wszystkie wymiary, rzędne należy sprawdzić na budowie. W przypadku jakichkolwiek niezgodności bądź niejasności wykonawca jest zobowiązany zgłosić to projektantowi

- UWAGI BUDOWLANE:**
- Rysunek należy rozpatrywać równoległe z opisem technicznym i projektami branżowymi;
 - W zakresie nieokreślonym w dokumentacji projektowej obowiązują:
 - Pravo Budowlane oraz obowiązujące "warunki techniczne", ustawy i rozporządzenia;
 - Warunki Techniczne Wykonania i Odbioru Robót Budowlanych (wg ITB);
 - obowiązujące Normy (wg P.K.N.);
 - instrukcje i wytyczne producentów i dostawców materiałów budowlanych i instalacyjnych;
 - Przed przystąpieniem do realizacji, w fazie wykonawczej, wszystkie wymiary należy sprawdzić na budowie;
 - Wszystkie prace wykonać zgodnie z technologią producenta z użyciem systemowych akcesoriów, zgodnie ze sztuką budowlaną.

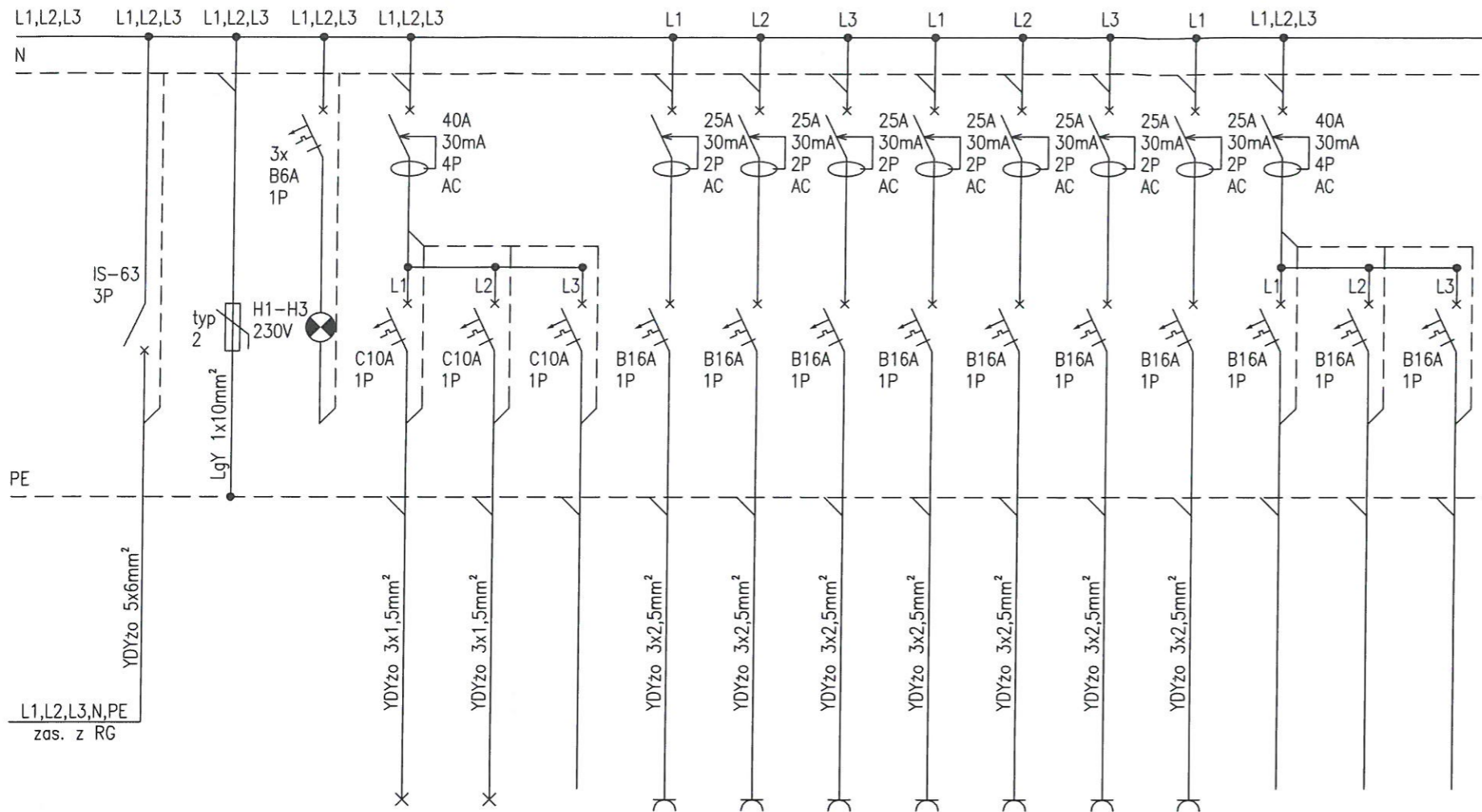
INWESTPROJEKT Poznań Sp. z o.o.
ul. Kłemenso Janickiego 20b, 60-542 Poznań

temat:
Wymiana instalacji elektrycznych oraz instalacji odgromowej w budynku Publicznego Przedszkola nr 1 w ramach zadania: "Termomodernizacja Publicznego Przedszkola nr 1 w Prudniku"

ul. Mickiewicza 5, 48-200 Prudnik, województwo opolskie, powiat Prudnicki, gmina Prudnik-Miasto, dz. nr ewid. 372, 1744/373, obręb 0114 Prudnik, jednostka ewid. 161004_4

inwestor:	Gmina Prudnik ul. Kościuszki 3, 48-200 Prudnik	data:	05.2019
projektant Gl.:	mgr inż. Milena Ptaszyńska MAZ/0231/PWBE/18	numer uprawnień:	podpis: <i>M.P.</i>
sprawdzający:		skala:	-
tytuł rysunku:	Schemat tablicy RP	numer rysunku:	PBW_02
branża:	Elektryczna	faza projektu:	PROJEKT BUDOWLANO - WYKONAWCZY
		strona:	

Tablica piętrowa RP0/RP1/RP2



nr obw.	-	-	-	I	II	III	X	XI	XII	XIII	XIV	XV	XVI	XXX	XXXI	XXXII
Opis odpływu	Zasilanie	Ogranicznik przepięć typu 2 prod. DEHNgard	Kontrola napięcia	Oświetlenie	Oświetlenie	Rezerwa	Gniazda	Gniazda	Gniazda	Gniazda	Gniazda	Gniazda	Gniazda	Rezerwa	Rezerwa	Rezerwa

Układ sieci: TN - S
Ochrona przed dotykiem bezpośrednim: - izolowanie części czynnych - urządzenia ochronne różnicowoprądowe I=30mA
Ochrona przed dotykiem pośrednim: - samoczynne wyłączenie zasilania - urządzenia II klasy ochronności

1. Tablica rozdzielnica w obudowie 4x18 modułów,

- UWAGI:**
- Stosować przewody strony AC o izolacji 750V, kable 0,6/1kV
 - Zachować minimalną normatywną odległość przy układaniu różnych instalacji
 - Niniejsze opracowanie należy rozpatrywać z pozostałymi opracowaniami branżowymi, wraz z którymi opracowanie stanowi integralną całość
 - Przed wykonaniem jakichkolwiek prac wszystkie wymiary, rzędne należy sprawdzić na budowie. W przypadku jakichkolwiek niezgodności bądź niejasności wykonawca jest zobowiązany zgłosić to projektantowi

- UWAGI BUDOWLANE:**
- Rysunek należy rozpatrywać równoległe z opisem technicznym i projektami branżowymi;
 - W zakresie nieokreślonym w dokumentacji projektowej obowiązują:
 - Prawo Budowlane oraz obowiązujące "warunki techniczne", ustawy i rozporządzenia;
 - Warunki Techniczne Wykonania i Odbioru Robót Budowlanych (wg ITB);
 - obowiązujące Normy (wg P.K.N.);
 - instrukcje i wytyczne producentów i dostawców materiałów budowlanych i instalacyjnych;
 - Przed przystąpieniem do realizacji, w fazie wykonawczej, wszystkie wymiary należy sprawdzić na budowie;
 - Wszystkie prace wykonać zgodnie z technologią producenta z użyciem systemowych akcesoriów, zgodnie ze sztuką budowlaną.

INWESTPROJEKT Poznań Sp. z o.o.
ul. Kłemenasa Janickiego 20b, 60-542 Poznań

Temat:
Wymiana instalacji elektrycznych oraz instalacji odgromowej w budynku Publicznego Przedszkola nr 1 w ramach zadania: "Termomodernizacja Publicznego Przedszkola nr 1 w Prudniku"

ul. Mickiewicza 5, 48-200 Prudnik, województwo opolskie, powiat Prudnicki, gmina Prudnik-Miasto, dz. nr ewid. 372, 1744/373, obręb 0114 Prudnik, jednostka ewid. 161004_4

Inwestor:	Gmina Prudnik ul. Kościuszki 3, 48-200 Prudnik	data:	05.2019
Projektant GL:	mgr inż. Milena Ptaszyńska	numer uprawnień:	MAZ/0231/PWBE/18
Sprawdzający:		podpis:	<i>M. Ptaszyńska</i>
Tytuł rysunku:	Schemat tablicy RP0/RP1/RP2		skala:
branża:	Elektryczna	faza projektu:	PROJEKT BUDOWLANO - WYKONAWCZY
		numer rysunku:	PBW_03
		strona:	



Zestawienie Pomieszczeń		
Nr pom.	Nazwa pomieszczenia	Powierzchnia
-101	korytarz + schody	36,53
-102	wc	1,81
-103	pom. socjalne	4,29
-104	pom. socjalne	6,51
-105	wc	4,56
-106	potr. gosp.	14,71
-107	pom. gosp.	5,26
-108	pom. gosp.	10,53
-109	pom. gosp.	4,17
-110	obłoknia	4,37
-111	kuchnia	31,09
-112	kuchnia	7,59
-113	przedsiobek	6,53
-114	szatnia	16,57
-115	pom. gosp.	4,91
-116	pom. gosp.	9,65
		169,56 m ²

	rozdzielnica elektryczna
	wyłącznik jednobiegunowy, podtynkowy, 10A
	wyłącznik dwubiegunowy, podtynkowy, 10A
	wyłącznik schodowy, podtynkowy, 10A
	przycisk "dzwonek", 10A
	dzwonek elektryczny 230V
	czujnik ruchu, zasięg 6m
	gniazdo podtynkowe n-krotne IP20
	gniazdo podtynkowe n-krotne IP44
	wypust 1-f
	oprawa A1 - wg specyfikacji
	oprawa A2 - wg specyfikacji
	oprawa A3 - wg specyfikacji
	oprawa B1 - wg specyfikacji
	oprawa C1 - wg specyfikacji
	oprawa D1 - wg specyfikacji
	oprawa D2 - wg specyfikacji
	oprawa E1 - wg specyfikacji
	oprawa E2 - wg specyfikacji
	oprawa AW1 - wg specyfikacji
	oprawa AW2 - wg specyfikacji
	oprawa AW3 - wg specyfikacji
	oprawa AW4 - wg specyfikacji
	oprawa AW5 - wg specyfikacji
	oprawa EW1 - wg specyfikacji

UWAGI:

1. Stosować przewody strony AC o izolacji 750V, kable 0,6/1kV
2. Zachować minimalną normatywną odległość przy układaniu różnych instalacji
3. Niniejsze opracowanie należy rozpatrywać z pozostałymi opracowaniami branżowymi, wraz z którymi opracowanie stanowi integralną całość
4. Przed wykonaniem jakichkolwiek prac wszystkie wymiary, rzędne należy sprawdzić na budowie. W przypadku jakichkolwiek niezgodności bądź niejasności wykonawca jest zobowiązany zgłosić to projektantowi

UWAGI BUDOWLANE:

1. Rysunek należy rozpatrywać równoległe z opisem technicznym i projektami branżowymi;
2. W zakresie nieokreślonym w dokumentacji projektowej obowiązują:
 - Prawo Budowlane oraz obowiązujące "warunki techniczne", ustawy i rozporządzenia;
 - Warunki Techniczne Wykonania i Odbioru Robót Budowlanych (wg ITB);
 - obowiązujące Normy (wg P.K.N.);
 - instrukcje i wytyczne producentów i dostawców materiałów budowlanych i instalacyjnych;
3. Przed przystąpieniem do realizacji, w fazie wykonawczej, wszystkie wymiary należy sprawdzić na budowie;
3. Wszystkie prace wykonać zgodnie z technologią producenta z użyciem systemowych akcesoriów, zgodnie ze sztuką budowlaną.

INWESTPROJEKT Poznań Sp. z o.o.
ul. Klemensa Janickiego 20b, 60-542 Poznań

temat:
Wymiana instalacji elektrycznych oraz instalacji odgromowej w budynku Publicznego Przedszkola nr 1 w ramach zadania: "Termomodernizacja Publicznego Przedszkola nr 1 w Prudniku"
ul. Mickiewicza 5, 48-200 Prudnik, województwo opolskie, powiat Prudnicki, gmina Prudnik-Miasto, dz. nr ewid. 372, 1744/373, obręb 0114 Prudnik, jednostka ewid. 161004-4

inwestor:	Gmina Prudnik ul. Kościuszki 3, 48-200 Prudnik	data:	05.2019
projektant Gl.:	mgr inż. Milena Ptaszyńska	numer uprawnień:	MAZ/0231/PWBE/18
sprawdzający:		podpis:	
tytuł rysunku:	Instalacje elektryczne - rzut piwnicy	skala:	1:100
branża:	Elektryczna	faza projektu:	PROJEKT BUDOWLANO - WYKONAWCZY
		numer rysunku:	PBW_04
		strona:	



Zestawienie Pomieszczeń		
Nr pom.	Nazwa pomieszczenia	Powierzchnia
103	wc	2,12
104	recepcja - przyjęcie dzieci	32,25
105	pom. biurowe	13,33
106	wc	2,99
107	pom. gosp.	4,67
109	łazienka dla dzieci	14,63
109	sala	72,00
110	parti. gosp.	4,50
111	łazienka	5,08
112	korytarz	2,50
113	sala	35,25
STREFA POŻAROWA		192,48 m²
JEDNA GRUPA - 25 DZIECI		

	rozdzielnicza elektryczna
	wyłącznik jednobiegunowy, podtynkowy, 10A
	wyłącznik dwubiegunowy, podtynkowy, 10A
	wyłącznik schodowy, podtynkowy, 10A
	przycisk "dzwonek", 10A
	dzwonek elektryczny 230V
	czujnik ruchu, zasięg 6m
	gniazdo podtynkowe n-krotne IP20
	gniazdo podtynkowe n-krotne IP44
	wypust 1-f
	oprawa A1 - wg specyfikacji
	oprawa A2 - wg specyfikacji
	oprawa A3 - wg specyfikacji
	oprawa B1 - wg specyfikacji
	oprawa C1 - wg specyfikacji
	oprawa D1 - wg specyfikacji
	oprawa D2 - wg specyfikacji
	oprawa E1 - wg specyfikacji
	oprawa E2 - wg specyfikacji
	oprawa AW1 - wg specyfikacji
	oprawa AW2 - wg specyfikacji
	oprawa AW3 - wg specyfikacji
	oprawa AW4 - wg specyfikacji
	oprawa AW5 - wg specyfikacji
	oprawa EW1 - wg specyfikacji

UWAGI:

- Stosować przewody strony AC o izolacji 750V, kable 0,6/1kV
- Zachować minimalną normatywną odległość przy układaniu różnych instalacji
- Niniejsze opracowanie należy rozpatrywać z pozostałymi opracowaniami branżowymi, wraz z którymi opracowanie stanowi integralną całość
- Przed wykonaniem jakichkolwiek prac wszystkie wymiary, rzędne należy sprawdzić na budowie. W przypadku jakichkolwiek niezgodności bądź niejasności wykonawca jest zobowiązany zgłosić to projektantowi

UWAGI BUDOWLANE:

- Rysunek należy rozpatrywać równoległe z opisem technicznym i projektami branżowymi;
- W zakresie nieokreślonym w dokumentacji projektowej obowiązują:
 - Prawo Budowlane oraz obowiązujące "warunki techniczne", ustawy i rozporządzenia;
 - Warunki Techniczne Wykonania i Odbioru Robót Budowlanych (wg ITB);
 - obowiązujące Normy (wg P.K.N.);
 - instrukcje i wytyczne producentów i dostawców materiałów budowlanych i instalacyjnych;
- Przed przystąpieniem do realizacji, w fazie wykonawczej, wszystkie wymiary należy sprawdzić na budowie;
- Wszystkie prace wykonać zgodnie z technologią producenta z użyciem systemowych akcesoriów, zgodnie ze sztuką budowlaną.

INWESTPROJEKT Poznań Sp. z o.o.
ul. Klemensa Janickiego 20b, 60-542 Poznań

temat:		
Wymiana instalacji elektrycznych oraz instalacji odgromowej w budynku Publicznego Przedszkola nr 1 w ramach zadania: "Termomodernizacja Publicznego Przedszkola nr 1 w Prudniku"		
ul. Mickiewicza 5, 48-200 Prudnik, województwo opolskie, powiat Prudnicki, gmina Prudnik-Miasto, dz. nr ewid. 372, 1744/373, obręb 0114 Prudnik, jednostka ewid. 161004_4		
inwestor:	Gmina Prudnik ul. Kościuszki 3, 48-200 Prudnik	data: 05.2019
projektant Gl.:	mgr inż. Milena Ptaszyńska MAZ/0231/PWBE/18	numer uprawnień: podpis:
sprawdzający:		
tytuł rysunku:	Instalacje elektryczne - rzut parteru	skala: 1:100
branża:	Elektryczna	numer rysunku: PBW_05
	PROJEKT BUDOWLANO - WYKONAWCZY	strona:

RZUT PARTERU - SKALA 1:100



Zestawienie Pomieszczeń		
Nr pom.	Nazwa pomieszczenia	Powierzchnia
202	pnk. gosp.	2,49
203	wc.	2,29
204	repcja - przyjęcie dzieci	32,27
205	pnk. biurowa	13,33
206	wc.	2,99
207	pnk. gosp.	4,67
208	łazienka dla dzieci	14,63
209	sala	73,29
210	pnk. gosp.	4,98
211	kuchnia	7,95
212	korytarz	2,50
213	sala	35,25
STREFA POŻAROWA		186,22 m ²

DWIE GRUPY - 50 DZIECI

RP	rozdzielnicznica elektryczna
⏏	wyłącznik jednobiegunowy, podtynkowy, 10A
⏏	wyłącznik dwubiegunowy, podtynkowy, 10A
⏏	wyłącznik schodowy, podtynkowy, 10A
⦿	przycisk "dzwonek", 10A
⦿	dzwonek elektryczny 230V
⊠	czujnik ruchu, zasięg 6m
⏏	gniazdo podtynkowe n-krotne IP20
⏏	gniazdo podtynkowe n-krotne IP44
⏏	wypust 1-1
A1	oprawa A1 - wg specyfikacji
A2	oprawa A2 - wg specyfikacji
A3	oprawa A3 - wg specyfikacji
B1	oprawa B1 - wg specyfikacji
C1	oprawa C1 - wg specyfikacji
D1	oprawa D1 - wg specyfikacji
D2	oprawa D2 - wg specyfikacji
E1	oprawa E1 - wg specyfikacji
E2	oprawa E2 - wg specyfikacji
AW1	oprawa AW1 - wg specyfikacji
AW2	oprawa AW2 - wg specyfikacji
AW3	oprawa AW3 - wg specyfikacji
AW4	oprawa AW4 - wg specyfikacji
AW5	oprawa AW5 - wg specyfikacji
EW1	oprawa EW1 - wg specyfikacji

UWAGI:

1. Stosować przewody strony AC o izolacji 750V, kable 0,6/1kV
2. Zachować minimalną normatywną odległość przy układaniu różnych instalacji
3. Niniejsze opracowanie należy rozpatrywać z pozostałymi opracowaniami branżowymi, wraz z którymi opracowanie stanowi integralną całość
4. Przed wykonaniem jakichkolwiek prac wszystkie wymiary, rzędne należy sprawdzić na budowie. W przypadku jakichkolwiek niezgodności bądź niejasności wykonawca jest zobowiązany zgłosić to projektantowi

UWAGI BUDOWLANE:

1. Rysunek należy rozpatrywać równoległe z opisem technicznym i projektami branżowymi;
2. W zakresie nieokreślonym w dokumentacji projektowej obowiązują:
 - Prawo Budowlane oraz obowiązujące "warunki techniczne", ustawy i rozporządzenia;
 - Warunki Techniczne Wykonania i Odbioru Robót Budowlanych (wg ITB);
 - obowiązujące Normy (wg P.K.N.);
 - instrukcje i wytyczne producentów i dostawców materiałów budowlanych i instalacyjnych;
3. Przed przystąpieniem do realizacji, w fazie wykonawczej, wszystkie wymiary należy sprawdzić na budowie;
3. Wszystkie prace wykonać zgodnie z technologią producenta z użyciem systemowych akcesoriów, zgodnie ze sztuką budowlaną.

INWESTPROJEKT Poznań Sp. z o.o.
ul. Klemensa Janickiego 20b, 60-542 Poznań

temat:	Wymiana instalacji elektrycznych oraz instalacji odgromowej w budynku Publicznego Przedszkola nr 1 w ramach zadania: "Termomodernizacja Publicznego Przedszkola nr 1 w Prudniku"		
	ul. Mickiewicza 5, 48-200 Prudnik, województwo opolskie, powiat Prudnicki, gmina Prudnik-Miasto, dz. nr ewid. 372, 1744/373, obręb 0114 Prudnik, jednostka ewid. 161004_4		
inwestor:	Gmina Prudnik ul. Kościuszki 3, 48-200 Prudnik	data:	05.2019
Projektant Gł.:	mgr inż. Milena Ptaszyńska	numer uprawnień:	MAZ/0231/PWBE/18
Sprawdzający:		podpis:	<i>M.P.</i>
tytuł rysunku:	Instalacje elektryczne - rzut 1 piętra		skala:
			1:100
branża:	Elektryczna	faza projektu:	PROJEKT BUDOWLANO - WYKONAWCZY
		numer rysunku:	PBW_06
		strona:	

RZUT 1 PIĘTRA - SKALA 1:100



RZUT 2 PIĘTRA - SKALA 1:100

Zestawienie Pomieszczeń		
Nr pom.	Nazwa pomieszczenia	Powierzchnia
302	pom. gosp.	2,81
303	wc	2,43
304	repcja przyjęcie dzieci	32,17
305	pom. biurowe	13,35
306	wc	2,85
307	pom. gosp.	4,67
308	biżenka dla dzieci	14,71
309	sal	73,10
310	pom. gosp.	4,53
311	kuchnie	7,95
312	korytarz	8,47
313	sal	35,25
STREFA POŻAROWA		196,37 m ²
DWA GRUPY - 50 DZIECI		

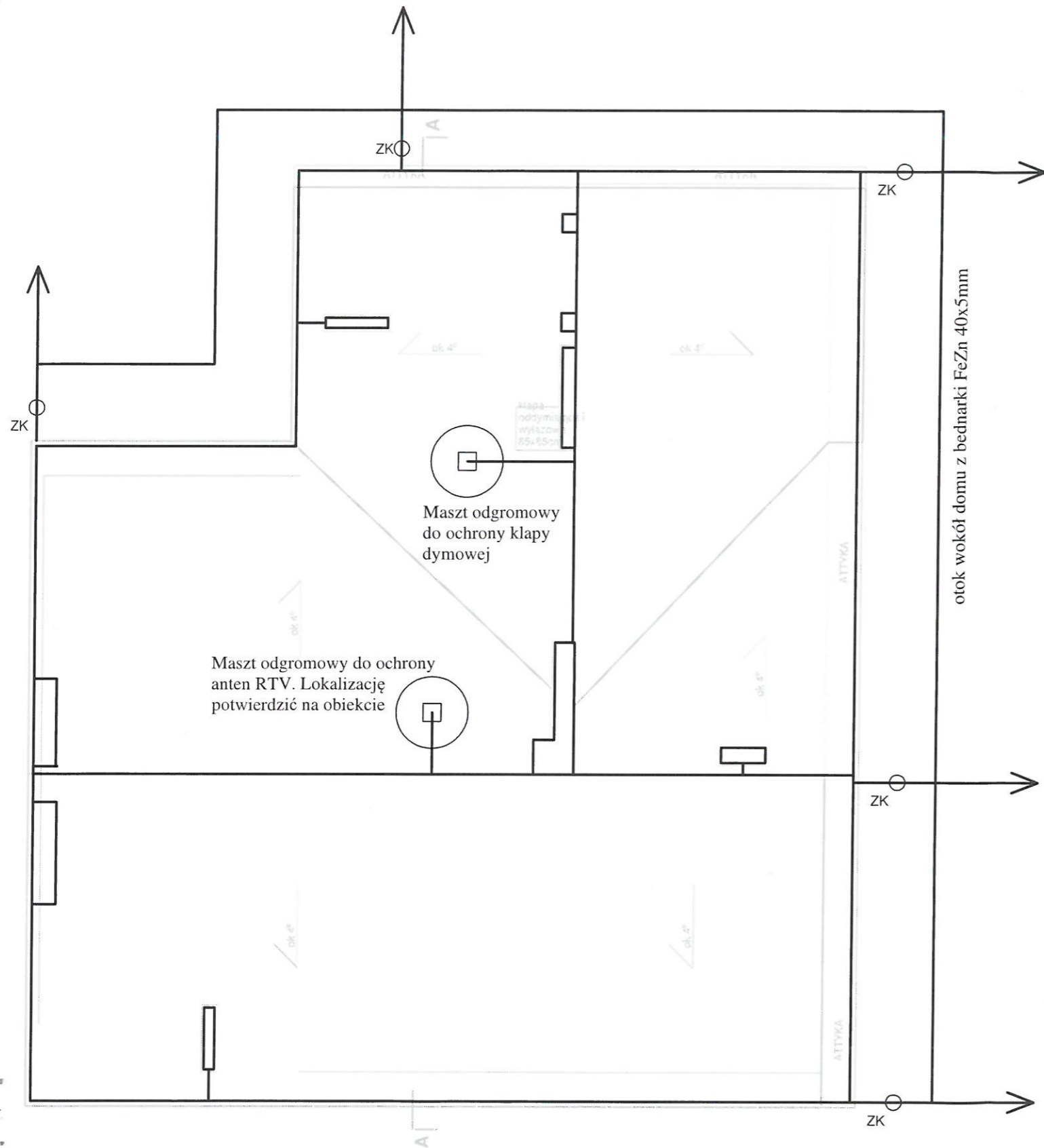
	rozdzielnica elektryczna
	wyłącznik jednobiegunowy, podtynkowy, 10A
	wyłącznik dwubiegunowy, podtynkowy, 10A
	wyłącznik schodowy, podtynkowy, 10A
	przycisk "dzwonek", 10A
	dzwonek elektryczny 230V
	czujnik ruchu, zasięg 6m
	gniazdo podtynkowe n-krotne IP20
	gniazdo podtynkowe n-krotne IP44
	wypust 1-f
	oprawa A1 - wg specyfikacji
	oprawa A2 - wg specyfikacji
	oprawa A3 - wg specyfikacji
	oprawa B1 - wg specyfikacji
	oprawa C1 - wg specyfikacji
	oprawa D1 - wg specyfikacji
	oprawa D2 - wg specyfikacji
	oprawa E1 - wg specyfikacji
	oprawa E2 - wg specyfikacji
	oprawa AW1 - wg specyfikacji
	oprawa AW2 - wg specyfikacji
	oprawa AW3 - wg specyfikacji
	oprawa AW4 - wg specyfikacji
	oprawa AW5 - wg specyfikacji
	oprawa EW1 - wg specyfikacji

- UWAGI:**
- Stosować przewody strony AC o izolacji 750V, kable 0,6/1kV
 - Zachować minimalną normatywną odległość przy układaniu różnych instalacji
 - Niniejsze opracowanie należy rozpatrywać z pozostałymi opracowaniami branżowymi, wraz z którymi opracowanie stanowi integralną całość
 - Przed wykonaniem jakichkolwiek prac wszystkie wymiary, rzędne należy sprawdzić na budowie. W przypadku jakichkolwiek niezgodności bądź niejasności wykonawca jest zobowiązany zgłosić to projektantowi

- UWAGI BUDOWLANE:**
- Rysunek należy rozpatrywać równoległe z opisem technicznym i projektami branżowymi;
 - W zakresie nieokreślonym w dokumentacji projektowej obowiązują:
 - Prawo Budowlane oraz obowiązujące "warunki techniczne", ustawy i rozporządzenia;
 - Warunki Techniczne Wykonania i Odbioru Robót Budowlanych (wg ITB);
 - obowiązujące Normy (wg P.K.N.);
 - instrukcje i wytyczne producentów i dostawców materiałów budowlanych i instalacyjnych;
 - Przed przystąpieniem do realizacji, w fazie wykonawczej, wszystkie wymiary należy sprawdzić na budowie;
 - Wszystkie prace wykonać zgodnie z technologią producenta z użyciem systemowych akcesoriów, zgodnie ze sztuką budowlaną.

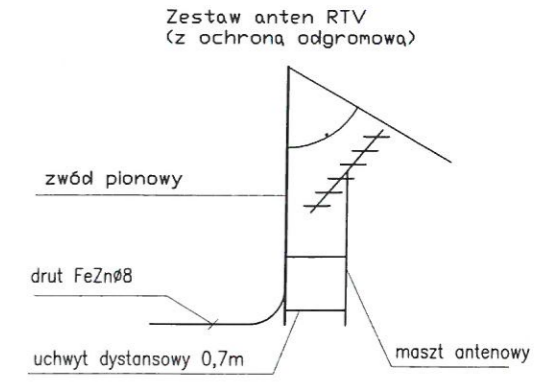
INWESTPROJEKT Poznań Sp. z o.o.
ul. Klemensa Janickiego 20b, 60-542 Poznań

temat:		
Wymiana instalacji elektrycznych oraz instalacji odgromowej w budynku Publicznego Przedszkola nr 1 w ramach zadania: "Termomodernizacja Publicznego Przedszkola nr 1 w Prudniku"		
ul. Mickiewicza 5, 48-200 Prudnik, województwo opolskie, powiat Prudnicki, gmina Prudnik-Miasto, dz. nr ewid. 372, 1744/373, obręb 0114 Prudnik, jednostka ewid. 161004_4		
inwestor:	Gmina Prudnik ul. Kościuszki 3, 48-200 Prudnik	data: 05.2019
Projektant Gl.:	mgr inż. Milena Ptaszyńska MAZ/0231/PWBE/18	numer uprawnień: podpis:
Sprawdzający:		
tytuł rysunku:	Instalacje elektryczne - rzut 2 piętra	skala: 1:100
branża:	Elektryczna	numer rysunku: PBW_07
	PROJEKT BUDOWLANO - WYKONAWCZY	strona:



UWAGI:

1. Przyjęto dla obiektu poziom ochrony klasy III. Należy wykonać cztery przewody odprowadzające z dachu.
2. Uziom prowadzić w ziemi na głębokości 0,7m w odległości 1-1,5m od fundamentów budynku. Na końcach bednarki należy zamontować pionowe uziomy o długości 6m.
3. Pod przejazdami oraz pod betonami (schodami) bednarkę należy ułożyć w rurach ochronnych.
4. Należy wykonać połączenia rozłączalne za pomocą ZK z uziemieniem otokowym. Złącza kontrolne należy instalować w obudowach instalacyjnych wnekowych 150x150x100mm na wys. 0,5m od poziomu terenu.
5. Zwód poziomy na dachu należy mocować za pomocą uchwytych rozmieszczonych w odległości do 1,0 m.
6. Przewody odprowadzające prowadzić w rurkach PCV o ścianie min. 5mm ułożonych w bruzdzie wykonanej pod warstwą ocieplenia.
7. Wszystkie metalowe elementy na dachu obiektu, takie jak: obróbki blacharskie, barierki, łączący z najbliższymi zwodami za pomocą drutu odgromowego lub przewodu LgY 16mm.
8. Zwody poziome i pionowe powinny być odsunięte od chronionych urządzeń na odległość bezpieczną, eliminującą możliwość powstania przeskoków iskrowych, wynoszącą 70 cm. W przypadku zbliżeń wynoszących mniej niż 70 cm należy zwód poziomy osłonić rurką izolacyjną grubościenną lub zastosować kabel 1kV.
9. Do ochrony masztu antenowego i urządzeń zamontowanych na dachu przed bezpośrednimi wyładowaniami piorunowymi zastosowano układ zwodów poziomych i pionowych zapewniających zachowanie strefy ochronnej.
10. Przed wykonaniem systemu zwodów pionowych należy zweryfikować wysokości chronionych urządzeń i dostosować wysokości zwodów do wymaganych powierzchni stref chronionych, przyjmując zgodnie z normą wartości kątów ochronnych odpowiednie do wysokości zwodów.



LEGENDA

SYMBOL	OPIS
	zwody poziome w postaci drutu stalowego ocynkowanego FeZn 18mm prowadzony na uchwytych
	uziom w postaci bednarki FeZn 40x5mm
	uziom pionowy, pręt f16mm o długości min. 6m
	złącze kontrolne
	zwód pionowy o długości 60cm ponad element chroniony
	maszt odgromowy AH Hardt sp.j. H=4000mm

UWAGI:

1. Stosować przewody strony AC o izolacji 750V, kable 0,6/1kV
2. Zachować minimalną normatywną odległość przy układaniu różnych instalacji
3. Niniejsze opracowanie należy rozpatrywać z pozostałymi opracowaniami branżowymi, wraz z którymi opracowanie stanowi integralną całość
4. Przed wykonaniem jakichkolwiek prac wszystkie wymiary, rzędne należy sprawdzić na budowie. W przypadku jakichkolwiek niezgodności bądź niejasności wykonawca jest zobowiązany zgłosić to projektantowi

UWAGI BUDOWLANE:

1. Rysunek należy rozpatrywać równoległe z opisem technicznym i projektami branżowymi;
2. W zakresie nieokreślonym w dokumentacji projektowej obowiązują:
 - Prawo Budowlane oraz obowiązujące "warunki techniczne", ustawy i rozporządzenia;
 - Warunki Techniczne Wykonania i Odbioru Robót Budowlanych (wg ITB);
 - obowiązujące Normy (wg P.K.N.);
 - instrukcje i wytyczne producentów i dostawców materiałów budowlanych i instalacyjnych;
3. Przed przystąpieniem do realizacji, w fazie wykonawczej, wszystkie wymiary należy sprawdzić na budowie;
3. Wszystkie prace wykonać zgodnie z technologią producenta z użyciem systemowych akcesoriów, zgodnie ze sztuką budowlaną.

INWESTPROJEKT Poznań Sp. z o.o.
ul. Klemensa Janickiego 20b, 60-542 Poznań

Wymiana instalacji elektrycznych oraz instalacji odgromowej w budynku Publicznego Przedszkola nr 1 w ramach zadania: "Termomodernizacja Publicznego Przedszkola nr 1 w Prudniku" ul. Mickiewicza 5, 48-200 Prudnik, województwo opolskie, powiat Prudnicki, gmina Prudnik-Miasto, dz. nr ewid. 372, 1744/373, obręb 0114 Prudnik, jednostka ewid. 161004_4		
Investor:	Gmina Prudnik ul. Kościuszki 3, 48-200 Prudnik	data: 05.2019
Projektant Gł.:	mgr inż. Milena Ptaszyńska MAZ/0231/PWBE/18	numer uprawnień: podpis: <i>M.P.</i>
Sprawdzający:		
tytuł rysunku:	Instalacja odgromowa - rzut dachu	skala: 1:100
branża:	Elektryczna	numer rysunku: PBW_08
	PROJEKT BUDOWLANO - WYKONAWCZY	strona: