

**UWAGI:**

- Rysunek należy rozpatrywać równoległe z opisem technicznym;
- W zakresie nieokreślonym w dokumentacji projektowej obowiązują:
  - Prawo Budowlane oraz obowiązujące "warunki techniczne", ustawy i rozporządzenia;
  - Warunki Techniczne Wykonania i Odbioru Robót Budowlanych (wg ITB);
  - obowiązujące Normy (wg P.K.N.);
  - instrukcje i wytyczne producentów i dostawców materiałów budowlanych i instalacyjnych;

**LEGENDA:**

- A.....D. NAROŻNIKI DZIAŁEK 373, 1744/373
- — — GRANICE DZIAŁEK 372, 1744/373
- BUDYNEK ISTNIEJĄCY
- WJAZD NA DZIAŁKĘ
- WEJŚCIA DO BUDYNKU
- HYDRANT PODZIEMNY

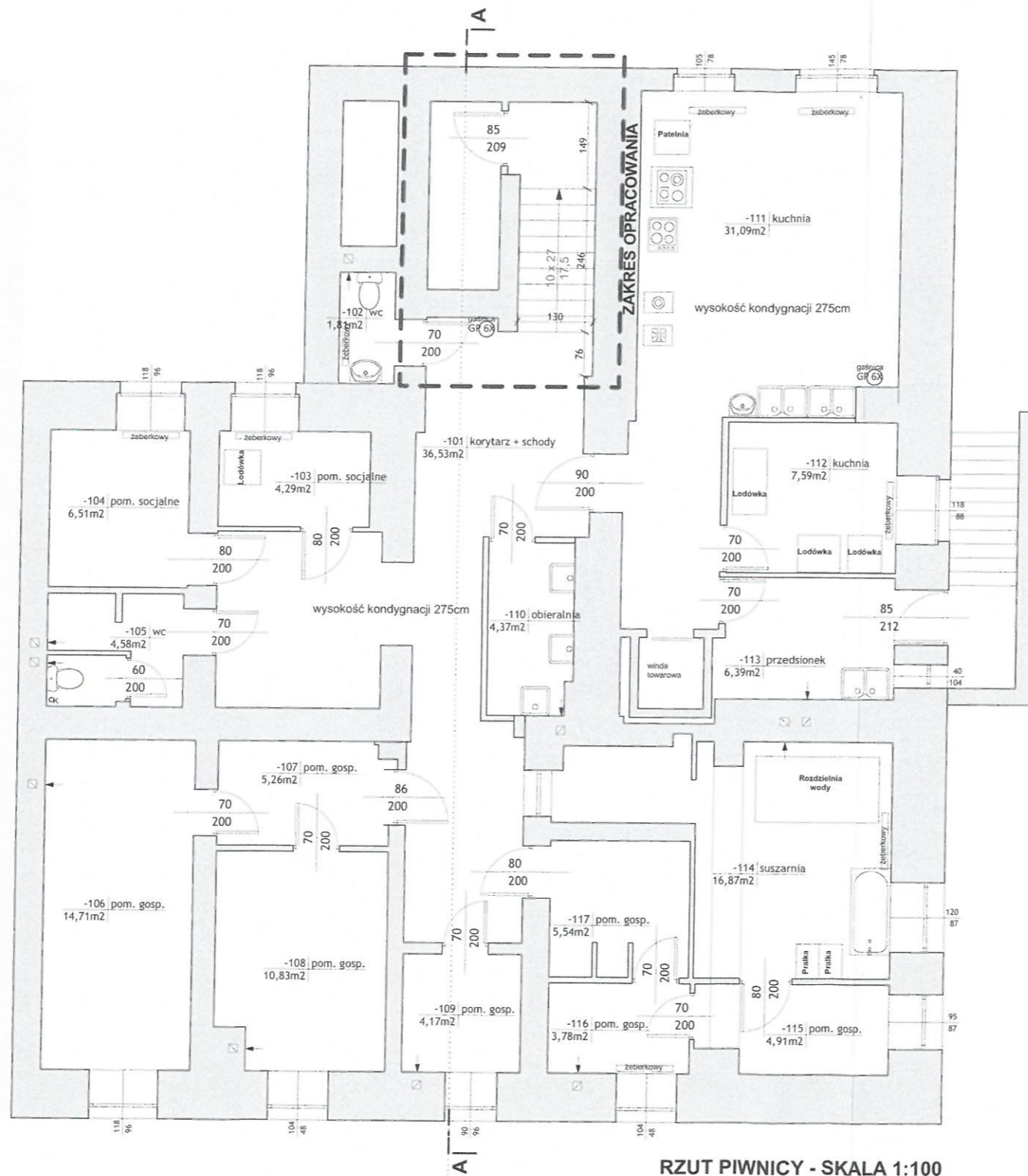
STAROSTWO POWIATOWE  
 w PRUDNIKU  
 ul. Kościuszki 76  
 48-200 PRUDNIK

DO STAROSTWA POWIATOWEGO  
 PRZECIWOPOŻAROWY  
 mgr inż. Jan Kozłowski  
 (miejscowość, data)  
 Zgodność projektu  
 z wymaganiami ochrony  
 przeciwpożarowej stwierdzam  
 bez uwag z uwagami

INWENTARYZACJA ZOSTAŁA OPRACOWANA W ZAKRESIE  
 NIEZBĘDNYM DO WYKONANIA ROBÓT BUDOWLANYCH

**INWESTPROJEKT Poznań Sp. z o.o.**  
 ul. Klemensa Janickiego 20b, 60-542 Poznań

temat:	Wydzielenie klatki schodowej w budynku, w ramach zadania: "Termomodernizacja Publicznego Przedszkola nr 1 w Prudniku"		
	ul. Mickiewicza 5, 48-200 Prudnik, województwo opolskie, powiat Prudnicki, gmina Prudnik-Miasto, dz. nr ewid. 372, 1744/373, obręb 0114 Prudnik, jednostka ewid. 161004_4		
inwestor:	Gmina Prudnik ul. Kościuszki 3, 48-200 Prudnik	data:	09.04.2019
Projektant Gl.:	mgr inż. arch. Katarzyna GAUDEN WP-DIA/OKK/UpB/28/2011	numer uprawnień:	podpis:
Sprawdzający:	mgr inż. arch. Mariusz SAWICKI 357/PW/92		
tytuł rysunku:	Plan sytuacyjny		skala: 1:500
branża:	Architektura	faza projektu:	PROJEKT BUDOWLANY
		numer rysunku:	M1
		strona:	



RZUT PIWNICY - SKALA 1:100

UWAGI:

1. Rysunek należy rozpatrywać równoległe z opisem technicznym;
2. W zakresie nieokreślonym w dokumentacji projektowej obowiązują:
  - Prawo Budowlane oraz obowiązujące "warunki techniczne", ustawy i rozporządzenia;
  - Warunki Techniczne Wykonania i Odbioru Robót Budowlanych (wg ITB);
  - obowiązujące Normy (wg P.K.N.);
  - instrukcje i wytyczne producentów i dostawców materiałów budowlanych i instalacyjnych;

LEGENDA:

Zestawienie Pomieszczeń		
Nr pom.	Nazwa pomieszczenia	Powierzchnia
-101	korytarz + schody	36,53
-102	wc	1,81
-103	pom. socjalne	4,29
-104	pom. socjalne	6,51
-105	wc	4,58
-106	pom. gosp.	14,71
-107	pom. gosp.	5,26
-108	pom. gosp.	10,83
-109	pom. gosp.	4,17
-110	obieralnia	4,37
-111	kuchnia	31,09
-112	kuchnia	7,59
-113	przedsiónek	6,39
-114	suszarnia	16,87
-115	pom. gosp.	4,91
-116	pom. gosp.	3,78
-117	pom. gosp.	5,54
		<b>169,23 m<sup>2</sup></b>

INWENTARYZACJA ZOSTAŁA OPRACOWANA W ZAKRESIE  
NIEZBĘDNYM DO WYKONANIA ROBÓT BUDOWLANYCH

**INWESTPROJEKT Poznań Sp. z o.o.**

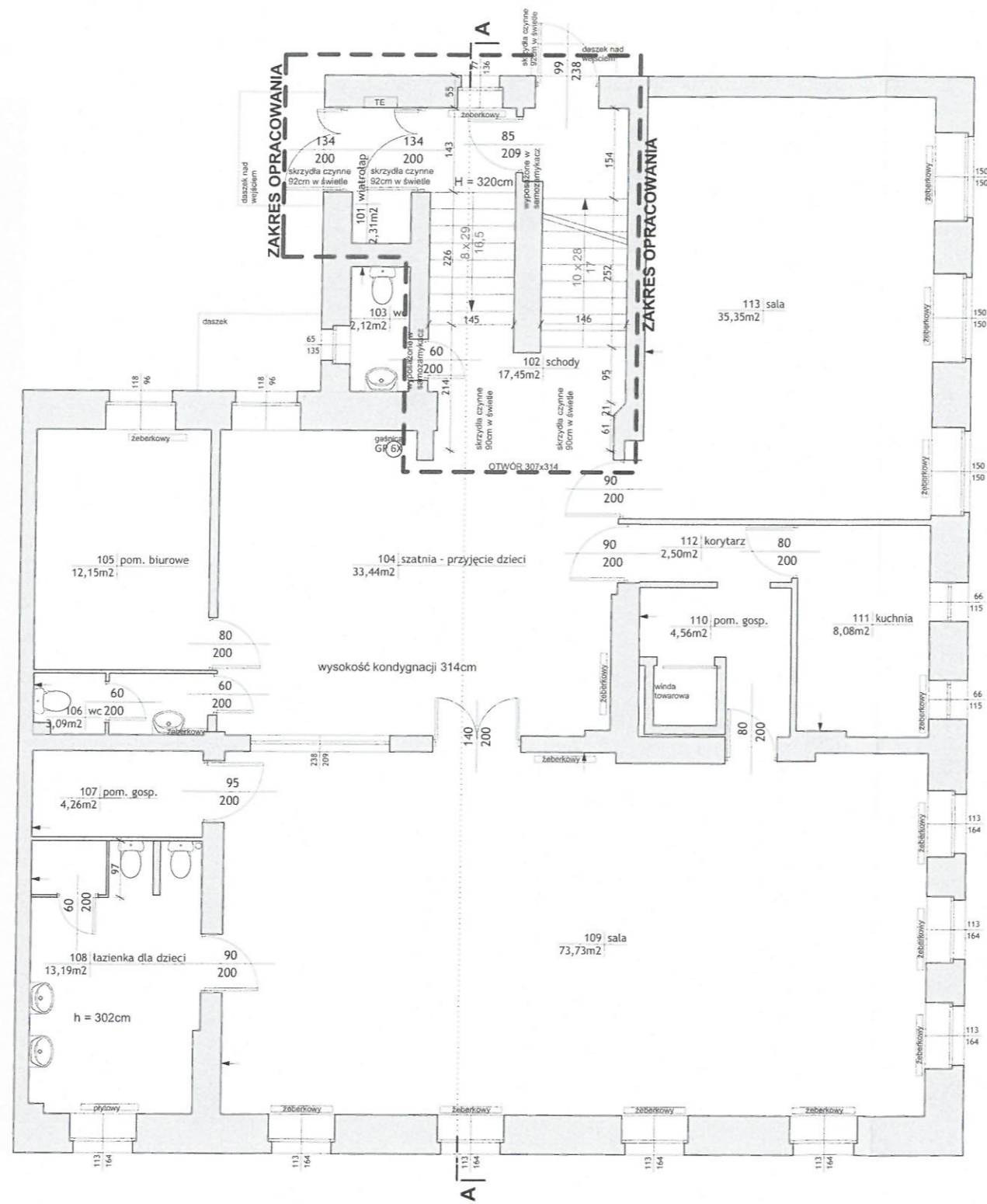
ul. Klemensa Janickiego 20b, 60-542 Poznań

temat:

Wydzielenie klatki schodowej w budynku,  
w ramach zadania: "Termomodernizacja  
Publicznego Przedszkola nr 1 w Prudniku"

ul. Mickiewicza 5, 48-200 Prudnik, województwo opolskie, powiat Prudnicki, gmina Prudnik-Miasto, dz. nr ewid. 372, 1744/373, obręb 0114 Prudnik, jednostka ewid. 161004\_4

inwestor:	Gmina Prudnik ul. Kościuszki 3, 48-200 Prudnik	data:	09.04.2019
Projektant Gl.:	mgr inż. arch. Katarzyna GAUDEN WP-OIA/OKK/UpB/28/2011	numer uprawnień:	podpis:
Sprawdzający:	mgr inż. arch. Mariusz SAWICKI	357/PW/92	
tytuł rysunku:	Rzut piwnicy - inwentaryzacja		skala:
branża:	Architektura	faza projektu:	PROJEKT BUDOWLANY
		numer rysunku:	11
		strona:	57



UWAGI:

1. Rysunek należy rozpatrywać równolegle z opisem technicznym;
2. W zakresie nieokreślonym w dokumentacji projektowej obowiązują:
  - Prawo Budowlane oraz obowiązujące "warunki techniczne", ustawy i rozporządzenia;
  - Warunki Techniczne Wykonania i Odbioru Robót Budowlanych (wg ITB);
  - obowiązujące Normy (wg P.K.N.);
  - instrukcje i wytyczne producentów i dostawców materiałów budowlanych i instalacyjnych;

LEGENDA:

Zestawienie Pomieszczeń		
Nr pom.	Nazwa pomieszczenia	Powierzchnia
103	wc	2,12
104	repcja - przyjęcie dzieci	32,25
105	pom. biurowe	13,33
106	wc	2,99
107	pom. gosp.	4,67
108	łazienka dla dzieci	14,63
109	sala	72,00
110	pom. gosp.	4,56
111	kuchnia	8,08
112	korytarz	2,50
113	sala	35,35
<b>STREFA POŻAROWA</b>		<b>192,48 m<sup>2</sup></b>

JEDNA GRUPA - 25 DZIECI

INWENTARYZACJA ZOSTAŁA OPRACOWANA W ZAKRESIE  
NIEZBĘDNYM DO WYKONANIA ROBÓT BUDOWLANYCH

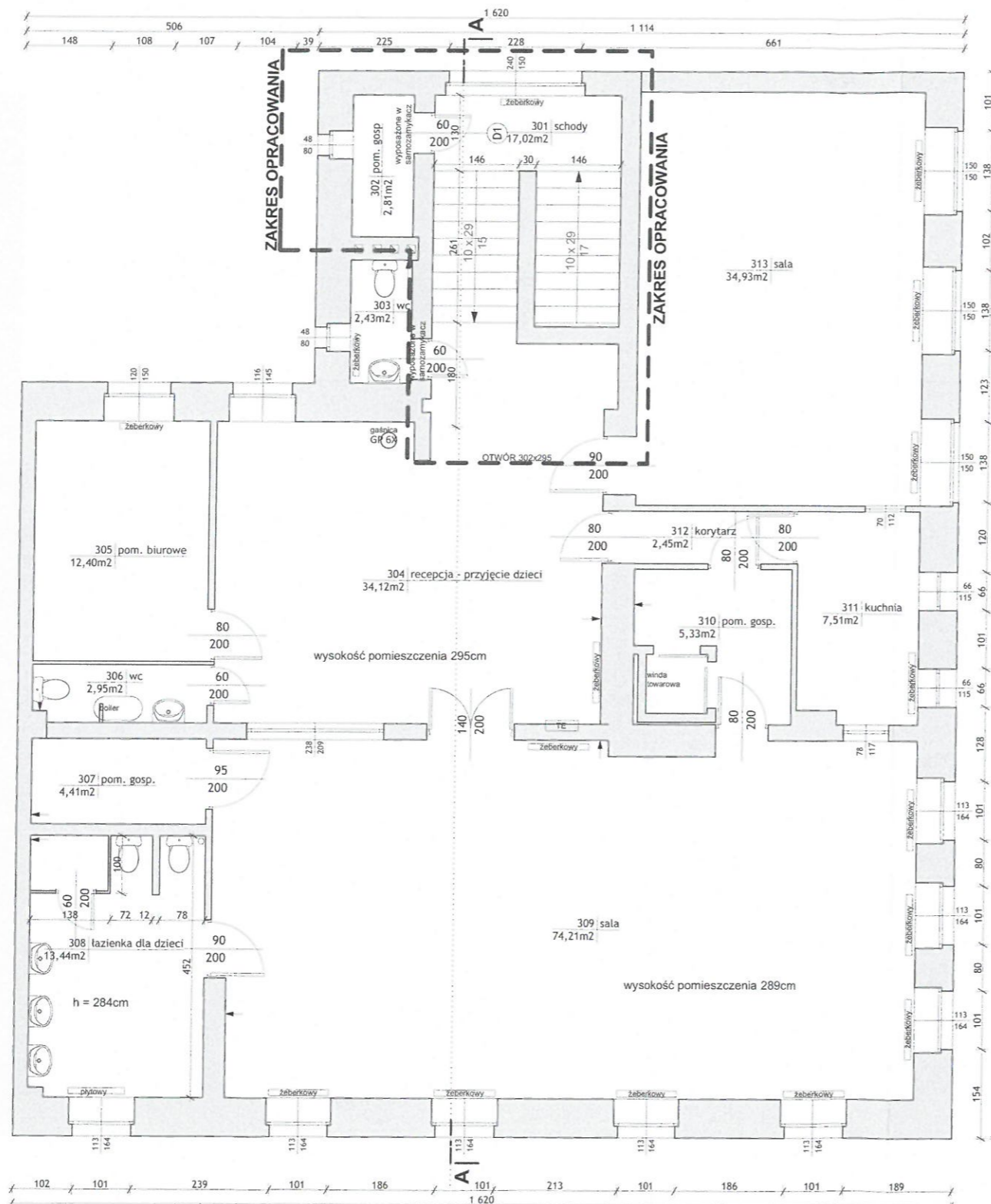
**INWESTPROJEKT Poznań Sp. z o.o.**  
ul. Klemensa Janickiego 20b, 60-542 Poznań

temat:

Wydzielenie klatki schodowej w budynku,  
w ramach zadania: "Termomodernizacja  
Publicznego Przedszkola nr 1 w Prudniku"

ul. Mickiewicza 5, 48-200 Prudnik, województwo opolskie, powiat Prudnicki, gmina Prudnik-Miasto, dz. nr ewid. 372, 1744/373, obręb 0114 Prudnik, jednostka ewid. 161004\_4

inwestor:	Gmina Prudnik ul. Kościuszki 3, 48-200 Prudnik	data:	09.04.2019
Projektant Gł.:	mgr inż. arch. Katarzyna GAUDEN WP-OIA/OKK/UpB/28/2011	numer uprawnień:	podpis:
Sprawdzający:	mgr inż. arch. Mariusz SAWICKI 357/PW/92		
tytuł rysunku:	Rzut parteru - inwentaryzacja	skala:	1:50
branża:	Architektura	faza projektu:	PROJEKT BUDOWLANY
		numer rysunku:	12
		strona:	58



UWAGI:

1. Rysunek należy rozpatrywać równoległe z opisem technicznym;
2. W zakresie nieokreślonym w dokumentacji projektowej obowiązują:
  - Prawo Budowlane oraz obowiązujące "warunki techniczne", ustawy i rozporządzenia;
  - Warunki Techniczne Wykonania i Odbioru Robót Budowlanych (wg ITB);
  - obowiązujące Normy (wg P.K.N.);
  - instrukcje i wytyczne producentów i dostawców materiałów budowlanych i instalacyjnych;

LEGENDA:

Zestawienie Pomieszczeń		
Nr pom.	Nazwa pomieszczenia	Powierzchnia
202	pom. gosp	2,49
203	wc	2,29
204	recepcja - przyjęcie dzieci	32,27
205	pom. biurowe	13,33
206	wc	2,99
207	pom. gosp.	4,67
208	łazienka dla dzieci	14,63
209	sala	73,29
210	pom. gosp.	4,56
211	kuchnia	7,95
212	korytarz	2,50
213	sala	35,25
<b>STREFA POŻAROWA</b>		<b>196,22 m<sup>2</sup></b>

DWIE GRUPY - 50 DZIECI

INWENTARYZACJA ZOSTAŁA OPRACOWANA W ZAKRESIE  
NIEZBĘDNYM DO WYKONANIA ROBÓT BUDOWLANYCH

**INWESTPROJEKT Poznań Sp. z o.o.**

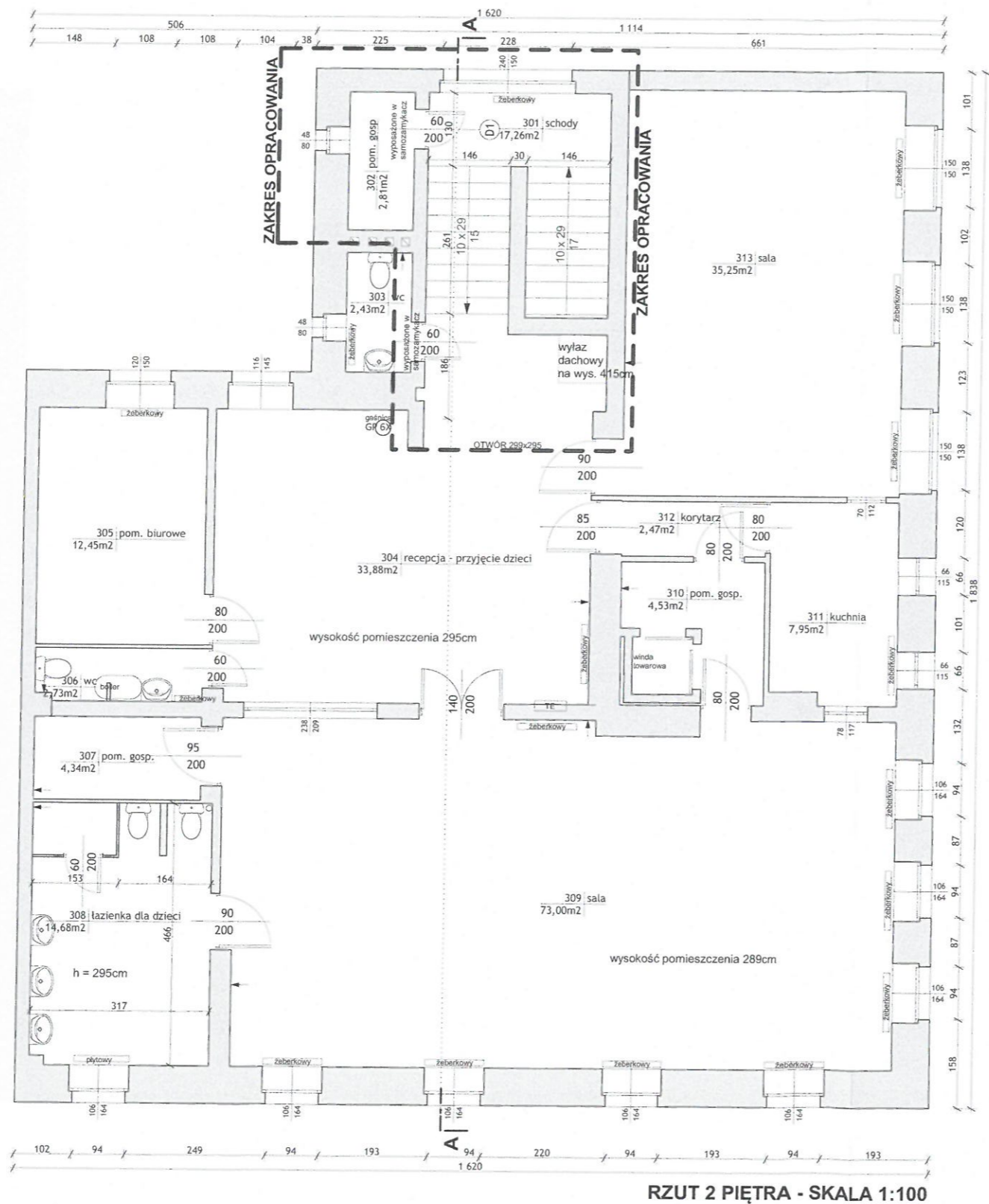
ul. Klemensa Janickiego 20b, 60-542 Poznań

temat:

Wydzielenie klatki schodowej w budynku,  
w ramach zadania: "Termomodernizacja  
Publicznego Przedszkola nr 1 w Prudniku"

ul. Mickiewicza 5, 48-200 Prudnik, województwo opolskie, powiat Prudnicki, gmina Prudnik-Miasto, dz. nr ewid. 372, 1744/373, obręb 0114 Prudnik, jednostka ewid. 161004\_4

inwestor:	Gmina Prudnik ul. Kościuszki 3, 48-200 Prudnik	data:	09.04.2019
Projektant Gt.:	mgr inż. arch. Katarzyna GAUDEN WP-OIA/OKK/UpB/28/2011	numer uprawnień:	podpis:
Sprawdzający:	mgr inż. arch. Mariusz SAWICKI 357/PW/92		
tytuł rysunku:	Rzut 1 piętra - inwentaryzacja	skala:	1:50
branża:	Architektura	faza projektu:	PROJEKT BUDOWLANY
		numer rysunku:	13
		strona:	58



**UWAGI:**

1. Rysunek należy rozpatrywać równoległe z opisem technicznym;
2. W zakresie nieokreślonym w dokumentacji projektowej obowiązują:
  - Prawo Budowlane oraz obowiązujące "warunki techniczne", ustawy i rozporządzenia;
  - Warunki Techniczne Wykonania i Odbioru Robót Budowlanych (wg ITB);
  - obowiązujące Normy (wg P.K.N.);
  - instrukcje i wytyczne producentów i dostawców materiałów budowlanych i instalacyjnych;

**LEGENDA:**

Zestawienie Pomieszczeń		
Nr pom.	Nazwa pomieszczenia	Powierzchnia
302	pom. gosp	2,81
303	wc	2,43
304	recepca - przyjęcie dzieci	32,17
305	pom. biurowe	13,33
306	wc	2,95
307	pom. gosp.	4,67
308	łazienka dla dzieci	14,71
309	sala	73,10
310	pom. gosp.	4,53
311	kuchnia	7,95
312	korytarz	2,47
313	sala	35,25
<b>STREFA POŻAROWA</b>		<b>196,37 m<sup>2</sup></b>

DWIE GRUPY - 50 DZIECI

INWENTARYZACJA ZOSTAŁA OPRACOWANA W ZAKRESIE  
NIEZBĘDNYM DO WYKONANIA ROBÓT BUDOWLANYCH

**INWESTPROJEKT Poznań Sp. z o.o.**

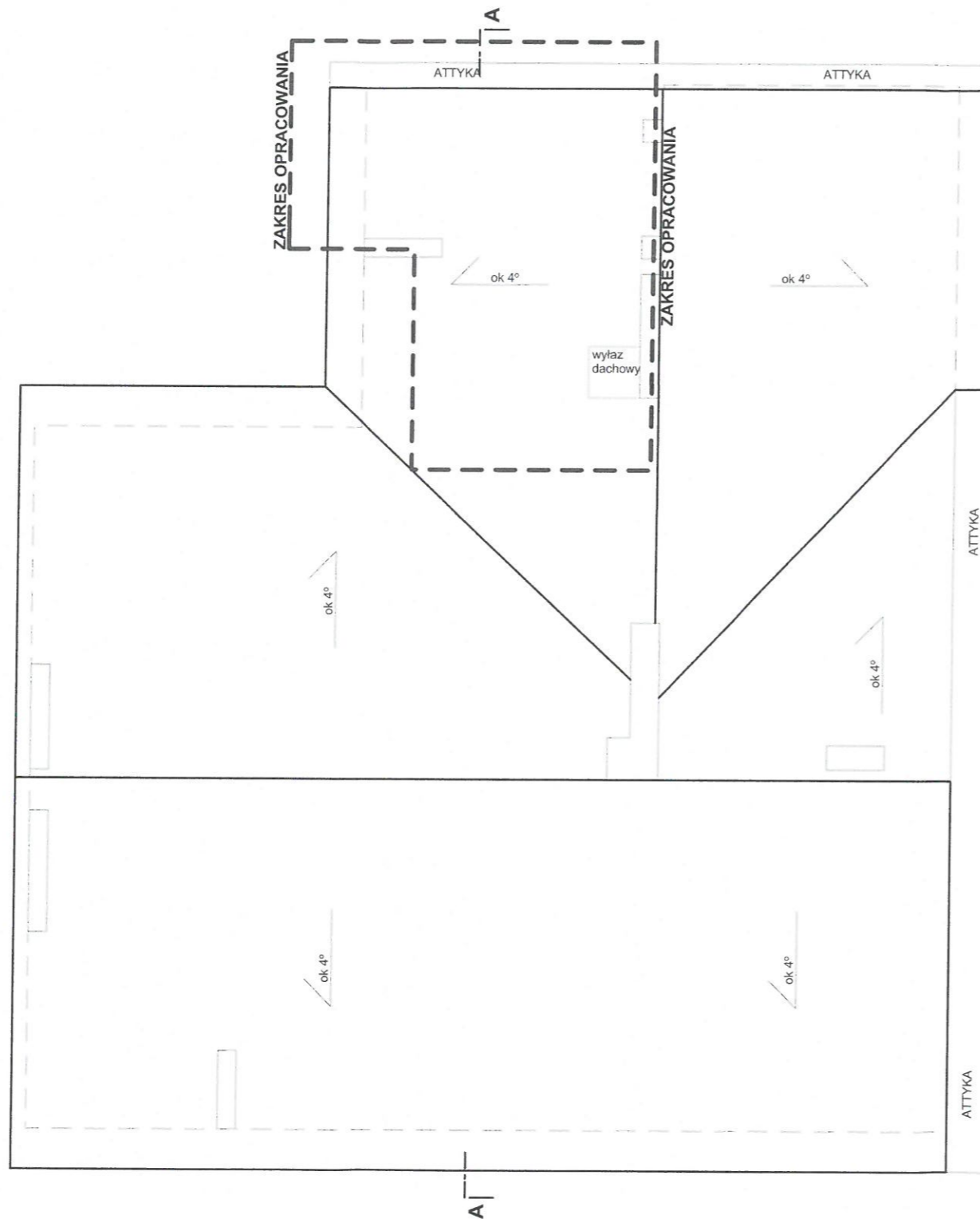
ul. Klemensa Janickiego 20b, 60-542 Poznań

temat:

Wydzielenie klatki schodowej w budynku,  
w ramach zadania: "Termomodernizacja  
Publicznego Przedszkola nr 1 w Prudniku"

ul. Mickiewicza 5, 48-200 Prudnik, województwo opolskie, powiat Prudnicki, gmina Prudnik-Miasto, dz. nr ewid. 372, 1744/373, obręb 0114 Prudnik, jednostka ewid. 161004\_4

inwestor:	Gmina Prudnik ul. Kościuszki 3, 48-200 Prudnik	data:	09.04.2019
Projektant Gł.:	mgr inż. arch. Katarzyna GAUDEN WP-OIA/OKK/UpB/28/2011	numer uprawnień:	podpis:
Sprawdzający:	mgr inż. arch. Mariusz SAWICKI 357/PW/92		
tytuł rysunku:	Rzut 2 piętra - inwentaryzacja		skala:
			1:50
branża:	Architektura	faza projektu:	PROJEKT BUDOWLANY
		numer rysunku:	14
		strona:	60



UWAGI:

1. Rysunek należy rozpatrywać równoległe z opisem technicznym;
2. W zakresie nieokreślonym w dokumentacji projektowej obowiązują:
  - Prawo Budowlane oraz obowiązujące "warunki techniczne", ustawy i rozporządzenia;
  - Warunki Techniczne Wykonania i Odbioru Robót Budowlanych (wg ITB);
  - obowiązujące Normy (wg P.K.N.);
  - instrukcje i wytyczne producentów i dostawców materiałów budowlanych i instalacyjnych;

LEGENDA:

INWENTARYZACJA ZOSTAŁA OPRACOWANA W ZAKRESIE  
NIEZBĘDNYM DO WYKONANIA ROBÓT BUDOWLANYCH

**INWESTPROJEKT Poznań Sp. z o.o.**

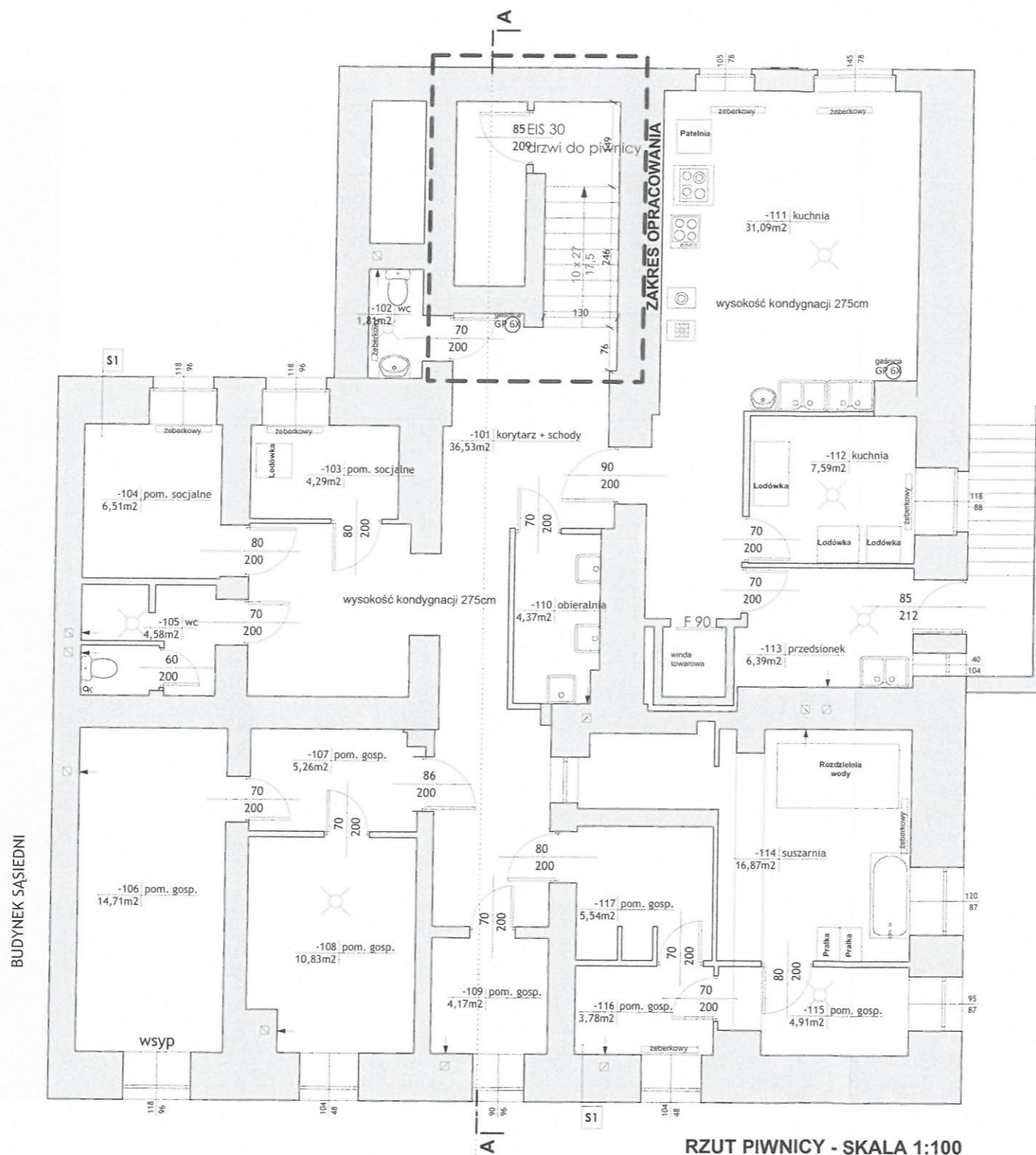
ul. Klemensa Janickiego 20b, 60-542 Poznań

temat:

Wydzielenie klatki schodowej w budynku,  
w ramach zadania: "Termomodernizacja  
Publicznego Przedszkola nr 1 w Prudniku"

ul. Mickiewicza 5, 48-200 Prudnik, województwo opolskie, powiat Prudnicki, gmina Prudnik-Miasto, dz. nr ewid. 372, 1744/373, obręb 0114 Prudnik, jednostka ewid. 161004\_4

inwestor:	Gmina Prudnik ul. Kościuszki 3, 48-200 Prudnik	data:	09.04.2019
Projektant Gł.:	mgr inż. arch. Katarzyna GAUDEN WP-OIA/OKK/UpB/28/2011	numer uprawnień:	podpis:
Sprawdzający:	mgr inż. arch. Mariusz SAWICKI	357/PW/92	
tytuł rysunku:	Rzut dachu - inwentaryzacja	skala:	1:50
branża:	Architektura	faza projektu:	PROJEKT BUDOWLANY
		numer rysunku:	15
		strona:	61



RZUT PIWNICY - SKALA 1:100

UWAGI:

1. Rysunek należy rozpatrywać równoległe z opisem technicznym;
2. W zakresie nieokreślonym w dokumentacji projektowej obowiązują:
  - Prawo Budowlane oraz obowiązujące "warunki techniczne", ustawy i rozporządzenia;
  - Warunki Techniczne Wykonania i Odbioru Robót Budowlanych (wg ITB);
  - obowiązujące Normy (wg P.K.N.);
  - instrukcje i wytyczne producentów i dostawców materiałów budowlanych i instalacyjnych;

LEGENDA:

Zestawienie Pomieszczeń		
Nr pom.	Nazwa pomieszczenia	Powierzchnia
-101	korytarz + schody	36,53
-102	wc	1,81
-103	pom. socjalne	4,29
-104	pom. socjalne	6,51
-105	wc	4,58
-106	pom. gosp.	14,71
-107	pom. gosp.	5,26
-108	pom. gosp.	10,83
-109	pom. gosp.	4,17
-110	obieralnia	4,37
-111	kuchnia	31,09
-112	kuchnia	7,59
-113	przedsiónek	6,39
-114	suszarnia	16,87
-115	pom. gosp.	4,91
-116	pom. gosp.	3,78
-117	pom. gosp.	5,54
		<b>169,23 m<sup>2</sup></b>

INWENTARYZACJA ZOSTAŁA OPRACOWANA W ZAKRESIE  
NIEZBĘDNYM DO WYKONANIA ROBÓT BUDOWLANYCH

**INWESTPROJEKT Poznań Sp. z o.o.**

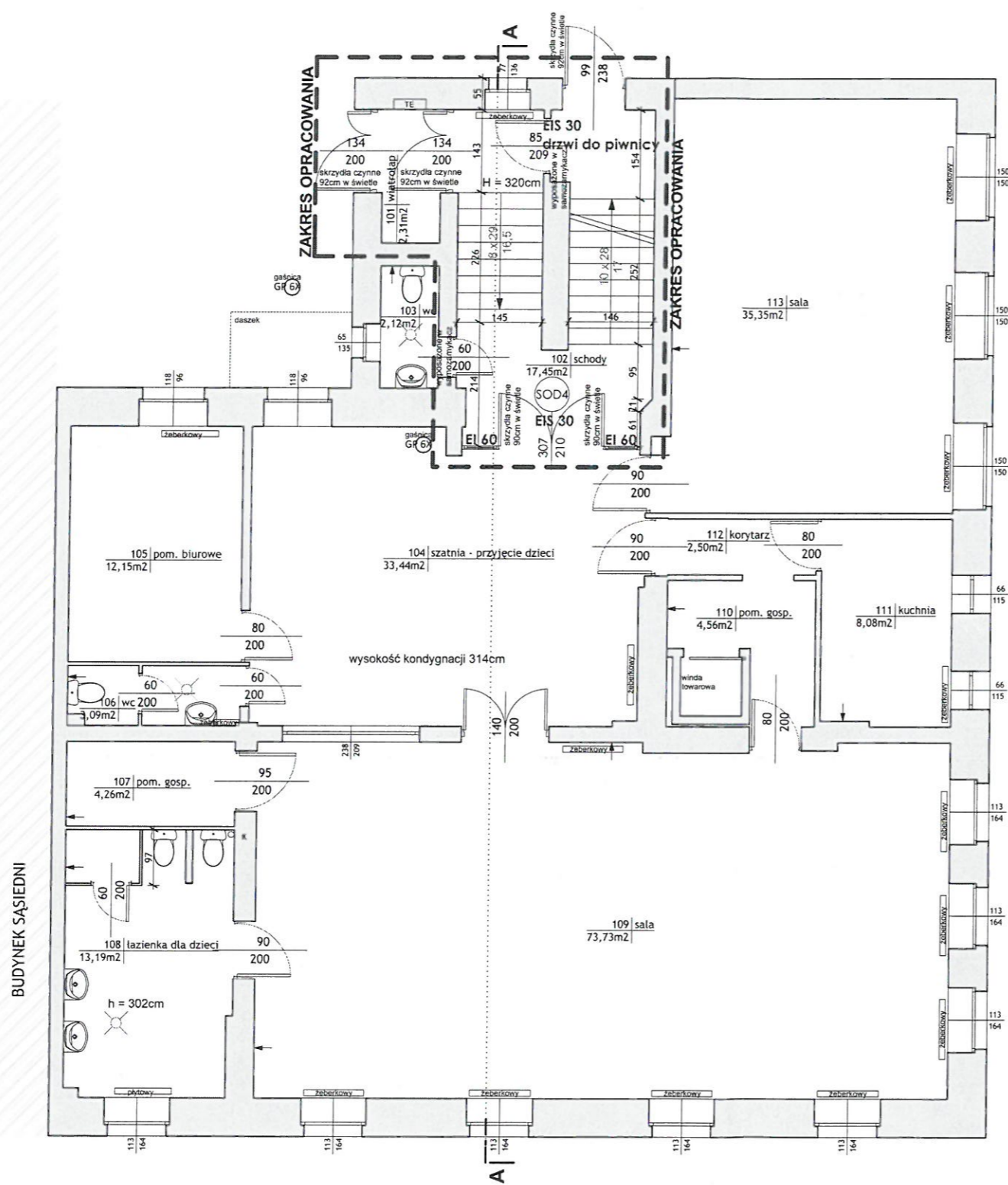
ul. Klemensa Janickiego 20b, 60-542 Poznań

temat:

Wydzielenie klatki schodowej w budynku,  
w ramach zadania: "Termomodernizacja  
Publicznego Przedszkola nr 1 w Prudniku"

ul. Mickiewicza 5, 48-200 Prudnik, województwo opolskie, powiat Prudnicki, gmina  
Prudnik-Miasto, dz. nr ewid. 372, 1744/373, obręb 0114 Prudnik, jednostka ewid. 161004\_4

inwestor:	Gmina Prudnik ul. Kościuszki 3, 48-200 Prudnik	data:	09.04.2019
Projektant Gł.:	mgr inż. arch. Katarzyna GAUDEN WP-OIA/OKK/UpB/28/2011	numer uprawnień:	podpis:
Sprawdzający:	mgr inż. arch. Mariusz SAWICKI 357/PW/92		
tytuł rysunku:	Rzut piwnicy - projekt	skala:	1:50
branża:	Architektura	faza projektu:	PROJEKT BUDOWLANY
		numer rysunku:	A1
		strona:	62



- UWAGI:
1. Rysunek należy rozpatrywać równoległe z opisem technicznym;
  2. W zakresie nieokreślonym w dokumentacji projektowej obowiązują:
    - Prawo Budowlane oraz obowiązujące "warunki techniczne", ustawy i rozporządzenia;
    - Warunki Techniczne Wykonania i Odbioru Robót Budowlanych (wg ITB);
    - obowiązujące Normy (wg P.K.N.);
    - instrukcje i wytyczne producentów i dostawców materiałów budowlanych i instalacyjnych;

LEGENDA:

Zestawienie Pomieszczeń		
Nr pom.	Nazwa pomieszczenia	Powierzchnia
103	wc	2,12
104	repcja - przyjęcie dzieci	32,25
105	pom. biurowe	13,33
106	wc	2,99
107	pom. gosp.	4,67
108	łazienka dla dzieci	14,63
109	sala	72,00
110	pom. gosp.	4,56
111	kuchnia	8,08
112	korytarz	2,50
113	sala	35,35
<b>STREFA POŻAROWA</b>		<b>192,48 m<sup>2</sup></b>

JEDNA GRUPA - 25 DZIECI

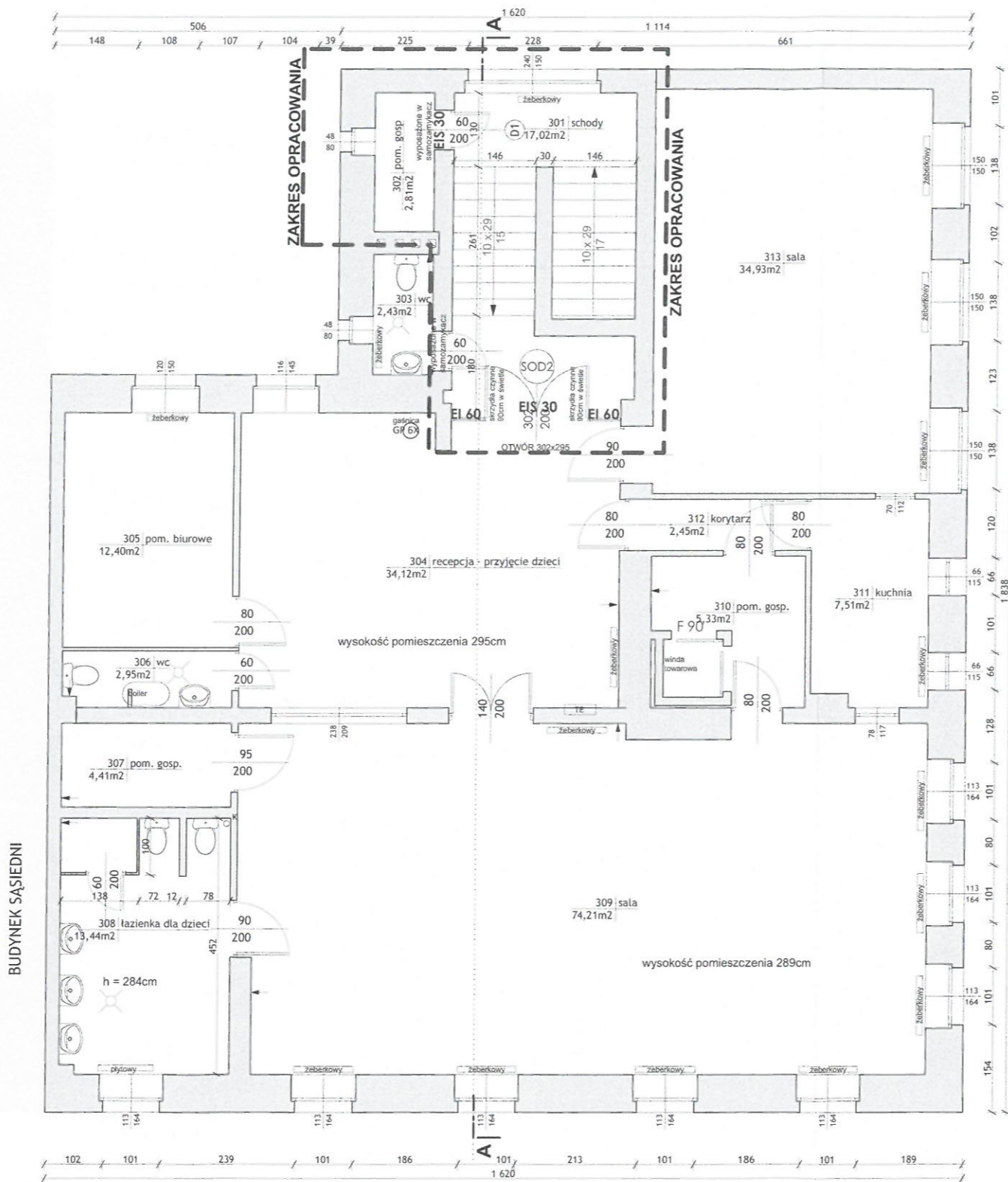
DO SPRAWY PRZECIWOPOŻAROWEJ  
 PRZECIWOPOŻAROWEJ  
 mgr inż. Jacek Kozicki nr lic. 51499  
 Opole 01.06.2018  
 (miejscowość, data)  
 Zgodność projektu  
 z wymaganiami ochrony  
 przeciwpożarowej stwierdzam  
 bez uwag z uwagami

INWENTARYZACJA ZOSTAŁA OPRACOWANA W ZAKRESIE  
 NIEZBĘDNYM DO WYKONANIA ROBÓT BUDOWLANYCH

**INWESTPROJEKT Poznań Sp. z o.o.**  
 ul. Klemensa Janickiego 20b, 60-542 Poznań

temat:	Wydzielenie klatki schodowej w budynku, w ramach zadania: "Termomodernizacja Publicznego Przedszkola nr 1 w Prudniku"	
	ul. Mickiewicza 5, 48-200 Prudnik, województwo opolskie, powiat Prudnicki, gmina Prudnik-Miasto, dz. nr ewid. 372, 1744/373, obręb 0114 Prudnik, jednostka ewid. 161004_4	
inwestor:	Gmina Prudnik ul. Kościuszki 3, 48-200 Prudnik	data: 09.04.2019
Projektant GI.:	imię i nazwisko: mgr inż. arch. Katarzyna GAUDEN WP-OIA/OKK/UpB/28/2011	numer uprawnień: podpis:
Sprawdzający:	mgr inż. arch. Mariusz SAWICKI 357/PW/92	
tytuł rysunku:	Rzut parteru - projekt	skala: 1:100
branża:	Architektura	numer rysunku: A2
	faza projektu: PROJEKT BUDOWLANY	strona: 63





UWAGI:

- Rysunek należy rozpatrywać równoległe z opisem technicznym;
- W zakresie nieokreślonym w dokumentacji projektowej obowiązują:
  - Prawo Budowlane oraz obowiązujące "warunki techniczne", ustawy i rozporządzenia;
  - Warunki Techniczne Wykonania i Odbioru Robót Budowlanych (wg ITB);
  - obowiązujące Normy (wg P.K.N.);
  - instrukcje i wytyczne producentów i dostawców materiałów budowlanych i instalacyjnych;

LEGENDA:

Zestawienie Pomieszczeń		
Nr pom.	Nazwa pomieszczenia	Powierzchnia
202	pom. gosp	2,49
203	wc	2,29
204	recepcja - przyjęcie dzieci	32,27
205	pom. biurowe	13,33
206	wc	2,99
207	pom. gosp.	4,67
208	łazienka dla dzieci	14,63
209	sala	73,29
210	pom. gosp.	4,56
211	kuchnia	7,95
212	korytarz	2,50
213	sala	35,25
<b>STREFA POŻAROWA</b>		<b>196,22 m<sup>2</sup></b>

DWIE GRUPY - 50 DZIECI

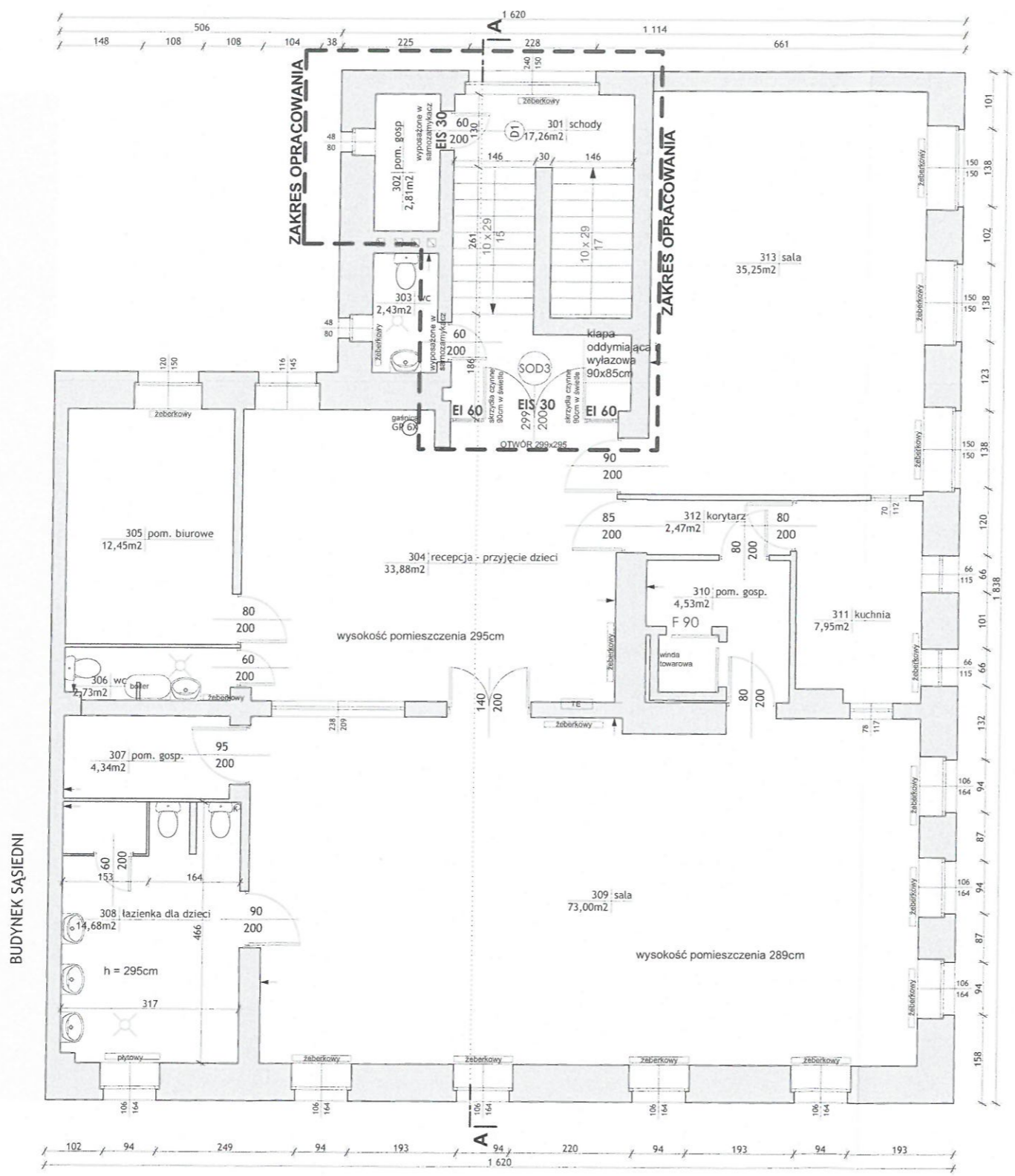
INWENTARYZACJA ZOSTAŁA OPRACOWANA W ZAKRESIE  
NIEZBĘDNYM DO WYKONANIA ROBÓT BUDOWLANYCH

**INWESTPROJEKT Poznań Sp. z o.o.**  
ul. Klemensa Janickiego 20b, 60-542 Poznań

temat: Wydzielenie klatki schodowej w budynku,  
w ramach zadania: "Termomodernizacja  
Publicznego Przedszkola nr 1 w Prudniku"

ul. Mickiewicza 5, 48-200 Prudnik, województwo opolskie, powiat Prudnicki, gmina Prudnik-Miasto, dz. nr ewid. 372, 1744/373, obręb 0114 Prudnik, jednostka ewid. 161004\_4

inwestor:	Gmina Prudnik ul. Kościuszki 3, 48-200 Prudnik	data:	09.04.2019
Projektant Gł.:	mgr inż. arch. Katarzyna GAUDEN WP-OIA/OKK/UpB/28/2011	numer uprawnień:	podpis:
Sprawdzający:	mgr inż. arch. Mariusz SAWICKI 357/PW/92		
tytuł rysunku:	Rzut 1 piętra - projekt	skala:	1:50
branża:	Architektura	faza projektu:	PROJEKT BUDOWLANY
		numer rysunku:	A3
		strona:	64



- UWAGI:
1. Rysunek należy rozpatrywać równoległe z opisem technicznym;
  2. W zakresie nieokreślonym w dokumentacji projektowej obowiązują:
    - Prawo Budowlane oraz obowiązujące "warunki techniczne", ustawy i rozporządzenia;
    - Warunki Techniczne Wykonania i Odbioru Robót Budowlanych (wg ITB);
    - obowiązujące Normy (wg P.K.N.);
    - instrukcje i wytyczne producentów i dostawców materiałów budowlanych i instalacyjnych;

LEGENDA:

Zestawienie Pomieszczeń		
Nr pom.	Nazwa pomieszczenia	Powierzchnia
302	pom. gosp	2,81
303	wc	2,43
304	repcja - przyjęcie dzieci	32,17
305	pom. biurowe	13,33
306	wc	2,95
307	pom. gosp.	4,67
308	łazienka dla dzieci	14,71
309	sala	73,10
310	pom. gosp.	4,53
311	kuchnia	7,95
312	korytarz	2,47
313	sala	35,25
<b>STREFA POŻAROWA</b>		<b>196,37 m<sup>2</sup></b>

DWIE GRUPY - 50 DZIECI

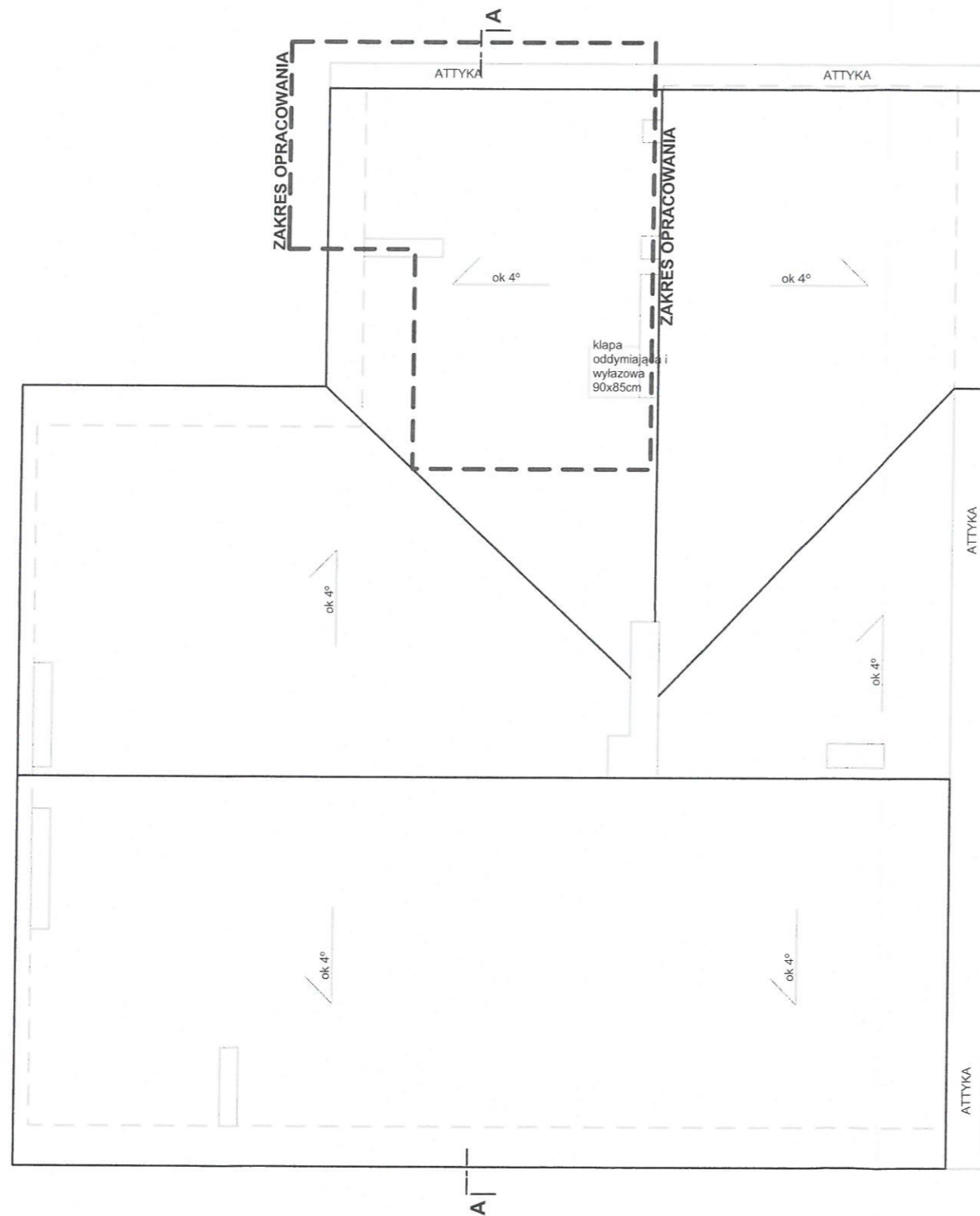
INWENTARYZACJA ZOSTAŁA OPRACOWANA W ZAKRESIE  
NIEZBĘDNYM DO WYKONANIA ROBÓT BUDOWLANYCH

**INWESTPROJEKT Poznań Sp. z o.o.**  
ul. Klemensa Janickiego 20b, 60-542 Poznań

temat:  
**Wydzielenie klatki schodowej w budynku,  
w ramach zadania: "Termomodernizacja  
Publicznego Przedszkola nr 1 w Prudniku"**

ul. Mickiewicza 5, 48-200 Prudnik, województwo opolskie, powiat Prudnicki, gmina Prudnik-Miasto, dz. nr ewid. 372, 1744/373, obręb 0114 Prudnik, jednostka ewid. 161004\_4

inwestor:	Gmina Prudnik ul. Kościuszki 3, 48-200 Prudnik	data:	09.04.2019
Projektant GL:	mgr inż. arch. Katarzyna GAUDEN WP-OIA/OKK/UpB/28/2011	numer uprawnień:	podpis:
Sprawdzający:	mgr inż. arch. Mariusz SAWICKI	357/PW/92	
tytuł rysunku:	Rzut 2 piętra - projekt		skala:
branża:	Architektura	faza projektu:	PROJEKT BUDOWLANY
numer rysunku:	A4		strona:
			65



UWAGI:

1. Rysunek należy rozpatrywać równoległe z opisem technicznym;
2. W zakresie nieokreślonym w dokumentacji projektowej obowiązują:
  - Prawo Budowlane oraz obowiązujące "warunki techniczne", ustawy i rozporządzenia;
  - Warunki Techniczne Wykonania i Odbioru Robót Budowlanych (wg ITB);
  - obowiązujące Normy (wg P.K.N.);
  - instrukcje i wytyczne producentów i dostawców materiałów budowlanych i instalacyjnych;

LEGENDA:

INWENTARYZACJA ZOSTAŁA OPRACOWANA W ZAKRESIE  
NIEZBĘDNYM DO WYKONANIA ROBÓT BUDOWLANYCH

**INWESTPROJEKT Poznań Sp. z o.o.**

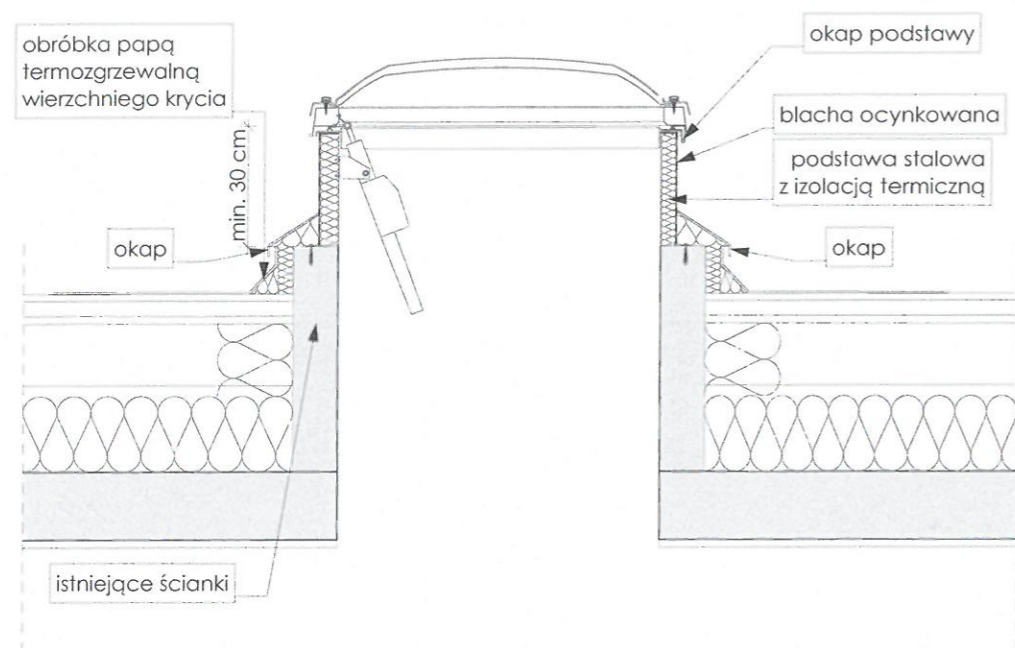
ul. Klemensa Janickiego 20b, 60-542 Poznań

temat:

Wydzielenie klatki schodowej w budynku,  
w ramach zadania: "Termomodernizacja  
Publicznego Przedszkola nr 1 w Prudniku"

ul. Mickiewicza 5, 48-200 Prudnik, województwo opolskie, powiat Prudnicki, gmina Prudnik-Miasto, dz. nr ewid. 372, 1744/373, obręb 0114 Prudnik, jednostka ewid. 161004\_4

inwestor:	Gmina Prudnik ul. Kościuszki 3, 48-200 Prudnik	data:	09.04.2019
Projektant Gl.:	mgr inż. arch. Katarzyna GAUDEN WP-OIA/OKK/UpB/28/2011	numer uprawnień:	podpis:
Sprawdzający:	mgr inż. arch. Mariusz SAWICKI 357/PW/92		
tytuł rysunku:	Rzut dachu - projekt	skala:	1:50
branża:	Architektura	faza projektu:	PROJEKT BUDOWLANY
		numer rysunku:	A5
		strona:	66



**UWAGA!!!**  
**ELEMENTY SYSTEMU WYKONAĆ I DOBRAĆ**  
**ZGODNIE Z TECHNOLOGIĄ PRODUCENTA**

INWENTARYZACJA ZOSTAŁA OPRACOWANA W ZAKRESIE  
 NIEZBĘDNYM DO WYKONANIA ROBÓT BUDOWLANYCH

**INWESTPROJEKT Poznań Sp. z o.o.**

ul. Klemensa Janickiego 20b, 60-542 Poznań

KLAPA DYMOWA 90x85cm, DWUFUNKCYJNA Z  
 CERTYFIKOWANYM OSPRZĘTEM I CENTRAŁKĄ  
 ODDYMIANIA, POWIERZCHNIA ODDYMIANIA  
 (CZYNNA)=min. 0,77m<sup>2</sup>

1. Rysunek należy rozpatrywać równolegle z opisem technicznym;
2. W zakresie nieokreślonym w dokumentacji projektowej obowiązują:
  - Prawo Budowlane oraz obowiązujące "warunki techniczne", ustawy i rozporządzenia;
  - Warunki Techniczne Wykonania i Odbioru Robót Budowlanych (wg ITB);
  - obowiązujące Normy (wg P.K.N.);
  - instrukcje i wytyczne producentów i dostawców materiałów budowlanych i instalacyjnych;

Wydzielenie klatki schodowej w budynku,  
 w ramach zadania: "Termomodernizacja  
 Publicznego Przedszkola nr 1 w Prudniku"

ul. Mickiewicza 5, 48-200 Prudnik, województwo opolskie, powiat Prudnicki, gmina Prudnik-Miasto, dz. nr ewid. 372, 1744/373, obręb 0114 Prudnik, jednostka ewid. 161004\_4

temat:	Wydzielenie klatki schodowej w budynku, w ramach zadania: "Termomodernizacja Publicznego Przedszkola nr 1 w Prudniku"	
inwestor:	Gmina Prudnik ul. Kościuszki 3, 48-200 Prudnik	data: 09.04.2019
Projektant Gł.:	mgr inż. arch. Katarzyna GAUDEN WP-01A/OKK/UpB/28/2011	numer uprawnień: podpis:
Sprawdzający:	mgr inż. arch. Mariusz SAWICKI 357/PW/92	podpis:
tytuł rysunku:	Kłapa dymowa	skala: 1:20
branża:	Architektura	numer rysunku: A6
	faza projektu: PROJEKT BUDOWLANY	strona: 67

ZESTAWIENIE STOLARKI I ŚLUSARKI			WEWNĘTRZNE							
SYMBOL			SOD1		SOD2		SOD3		D1	
ILOŚĆ			1		1		1		2	
parter	1 piętro	2 piętro	1		1			1		1
OTWÓR			307x314		302x295		299x295		ISTNIEJĄCY	
SZEROKOŚĆ			180		180		180		60	
WYSOKOŚĆ			200		200		200		200	
ORIENTACJA			DWUSKRZYDŁOWE		DWUSKRZYDŁOWE		DWUSKRZYDŁOWE		JEDNOSKRZYDŁOWE, PRAWO	
RZUT										
WIDOK Z PRZODU										
UWAGI			<ul style="list-style-type: none"> <li>- system okiennie drzwiowy, aluminiowy, drzwi dwuskrzydłowe</li> <li>- szklone szybą bezpieczną</li> <li>- drzwi w kolorze RAL 1015</li> <li>- wyposażone w dwa zamki i samozamykacz</li> <li>- klamka oraz szyld górny ze stali nierdzewnej</li> <li>- okucia wykonane z metalu zabezpieczone powłoką antykorozyjną</li> <li>- drzwi wyposażone w elektrorygły -KD</li> <li>- odporność dla okien EI 60</li> <li>- odporność dla drzwi EIS 30</li> <li>- zintegrowane z SSP</li> <li>- drzwi napowietrzające- wyposażone w silnik elektryczny 24V</li> </ul>		<ul style="list-style-type: none"> <li>- system okiennie drzwiowy, aluminiowy, drzwi dwuskrzydłowe</li> <li>- szklone szybą bezpieczną</li> <li>- drzwi w kolorze RAL 1015</li> <li>- wyposażone w dwa zamki i samozamykacz</li> <li>- klamka oraz szyld górny ze stali nierdzewnej</li> <li>- okucia wykonane z metalu zabezpieczone powłoką antykorozyjną</li> <li>- drzwi wyposażone w elektrorygły -KD</li> <li>- odporność dla okien EI 60</li> <li>- odporność dla drzwi EIS 30</li> <li>- zintegrowane z SSP</li> </ul>		<ul style="list-style-type: none"> <li>- system okiennie drzwiowy, aluminiowy, drzwi dwuskrzydłowe</li> <li>- szklone szybą bezpieczną</li> <li>- drzwi w kolorze RAL 1015</li> <li>- wyposażone w dwa zamki i samozamykacz</li> <li>- klamka oraz szyld górny ze stali nierdzewnej</li> <li>- okucia wykonane z metalu zabezpieczone powłoką antykorozyjną</li> <li>- drzwi wyposażone w elektrorygły -KD</li> <li>- odporność dla okien EI 60</li> <li>- odporność dla drzwi EIS 30</li> <li>- zintegrowane z SSP</li> </ul>		<ul style="list-style-type: none"> <li>- stalowe, pełne, jednoskrzydłowe</li> <li>- drzwi w kolorze RAL 1015</li> <li>- wyposażone w dwa zamki i samozamykacz</li> <li>- klamka oraz szyld górny ze stali nierdzewnej</li> <li>- okucia wykonane z metalu zabezpieczone powłoką antykorozyjną</li> <li>- odporność pożarowa EIS 30</li> </ul>	
<b>DOSTAWCA STOLARKI, PRZED PRZYSTĄPIENIEM DO REALIZACJI ZAMÓWIENIA, ZOBOWIĄZANY JEST DO SPRAWDZENIA I POBRANIA WYMIARÓW OTWORÓW W ISTNIEJĄCYCH ŚCIANACH</b>										

**UWAGA:**

- Rysunek należy rozpatrywać równoległe z opisem technicznym;
- W zakresie nieokreślonym w dokumentacji projektowej obowiązują:
  - Prawo Budowlane oraz obowiązujące "warunki techniczne", ustawy i rozporządzenia;
  - Warunki Techniczne Wykonania i Odbioru Robót Budowlanych (wg ITB);
  - obowiązujące Normy (wg P.K.N.);
  - instrukcje i wytyczne producentów i dostawców materiałów budowlanych i instalacyjnych;

**LEGENDA:**

INWENTARYZACJA ZOSTAŁA OPRACOWANA W ZAKRESIE NIEZBĘDNYM DO WYKONANIA ROBÓT BUDOWLANYCH

**INWESTPROJEKT Poznań Sp. z o.o.**  
ul. Klemensa Janickiego 20b, 60-542 Poznań

temat:	Wydzielenie klatki schodowej w budynku, w ramach zadania: "Termomodernizacja Publicznego Przedszkola nr 1 w Prudniku"	
inwestor:	Gmina Prudnik ul. Kościuszkowski 3, 48-200 Prudnik	data: 09.04.2019
projektant:	mgr inż. arch. Katarzyna GAUDEN	WP-01A/OKK/Upb/18/2011
opracowanie:	mgr inż. arch. Mariusz SAWICKI	357/PW/92
tytuł rysunku:	Zestawienie stolarki i ślusarki	
branża:	Architektura	numer rysunku: A7
rodzaj projektu:	PROJEKT BUDOWLANY	osoba:



Zestawienie Pomieszczeń		
Nr pom.	Nazwa pomieszczenia	Powierzchnia
-101	korytarz + schody	36,53
-102	wc	1,81
-103	pom. socjalne	4,29
-104	pom. socjalne	6,51
-105	wc	4,58
-106	pom. gosp.	14,71
-107	pom. gosp.	5,26
-108	pom. gosp.	10,83
-109	pom. gosp.	4,17
-110	obieralnia	4,37
-111	kuchnia	31,09
-112	kuchnia	7,59
-113	przedsiónek	6,39
-114	suszarnia	16,87
-115	pom. gosp.	4,91
-116	pom. gosp.	3,78
-117	pom. gosp.	5,54
		169,23 m <sup>2</sup>

[1]	uniwersalna optyczna czujka dymu z gniazde
[M]	ręczny ostrzegacz pożarowy
[A]	sygnalizator optyczno - akustyczny
[K]	moduł kontrolno - sterujący 2w/1wy
[ZP]	zasilacz pożarowy z akumulatorami
[CSP]	centrala sygnalizacji pożaru wraz z akumulatorami
[TA]	urządzenie do transmisji alarmów do PSP
L01/01	nr pięti/ nr elementu pięti
[P]	puszka pożarowa
[•]	przycisk oddymiania
[W]	przycisk przewietrzania
[COD]	centrala oddymiania 16A
[M]	silownik tańcuchowy otwierający okna napowietrzające
[•]	silownik drzwiowy otwierający drzwi napowietrzające
[M]	czujka pogodowa deszcz-wiatr
[•]	rozdzielnica elektryczna
[AW1]	oprawa AW1 - wg specyfikacji
[AW2]	oprawa AW2 - wg specyfikacji
[AW3]	oprawa AW3 - wg specyfikacji
[AW4]	oprawa AW4 - wg specyfikacji
[AW5]	oprawa AW5 - wg specyfikacji
[EW1]	oprawa EW1 - wg specyfikacji

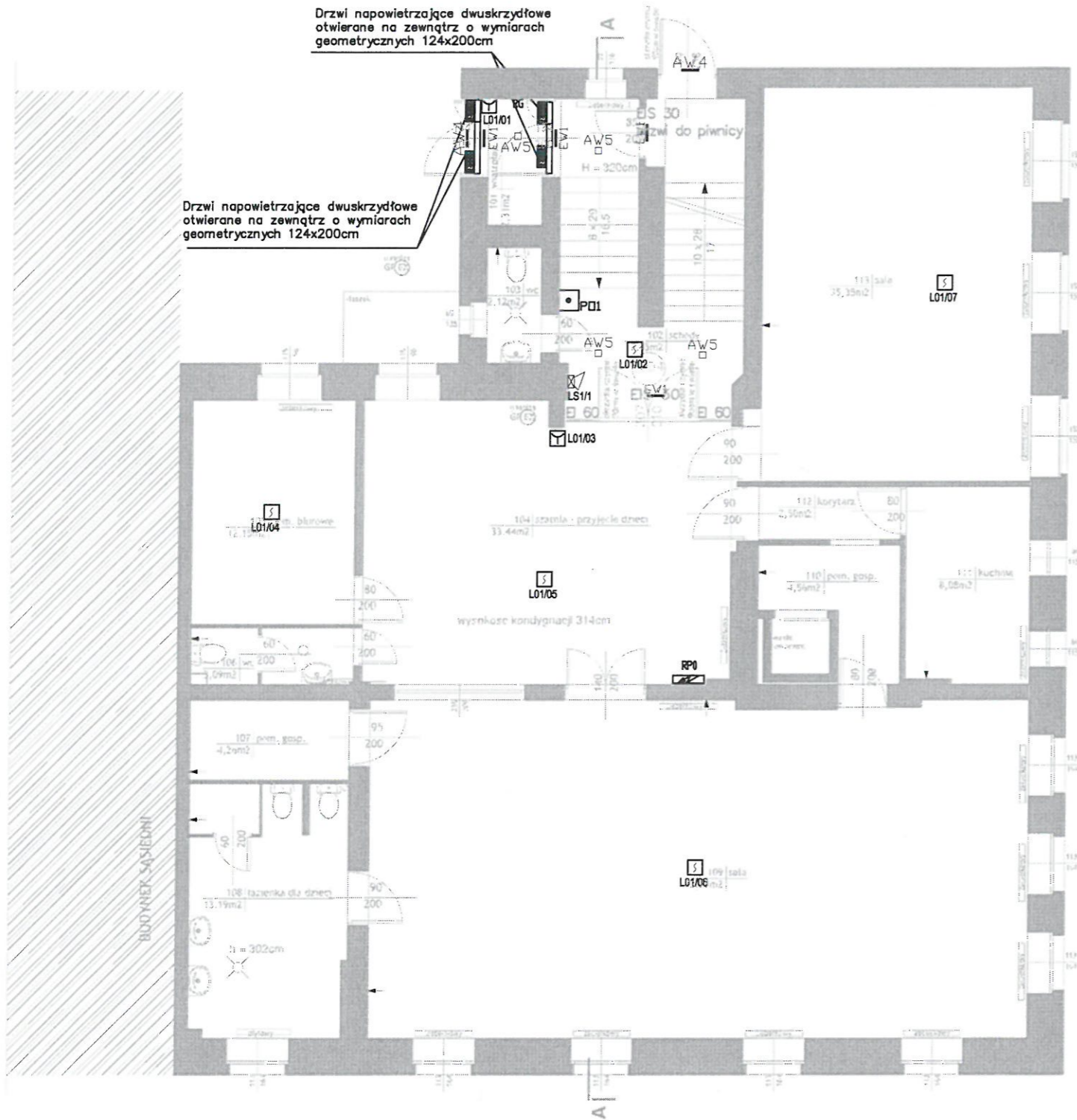
- UWAGI**
- Do podłączeń sygnalizatorów akustycznych, kłap na kanałach wentylacyjnych oraz innych urządzeń z wyprowadzonym kablem użyć puszek ogniowych.
  - Centralę pożarową oraz zasilacz pożarowy wyposażać w akumulatory.
  - Do rozdzielnic zasilających kłap pożarowych użyć puszek ogniowych.
  - Kable o odporności ogniowej montować za pomocą certyfikowanych uchwyty i kołków.
  - Przejścia przez przegrody o odporności ogniowej uszczelniać masami ogniowymi.
  - Senemal należy rozpatrywać łącznie z innymi dokumentami, m.in.: rzutem, opisami technicznymi, specyfikacjami i zestawieniami.
  - Wykonawca zobowiązany jest szczegółowo zapoznać się z projektami branżowymi, w celu prawidłowego określenia zakresów rzeczowych poszczególnych instalacji oraz granic opracowania, aby zapewnić prawidłowe wykonanie całości instalacji. Przed przystąpieniem do prac należy przeprowadzić koordynację z wykonawcami oraz podwykonawcami pozostałych branż w celu usprawnienia prac montażowych.

- UWAGI:**
- Stosować przewody strony AC o izolacji 750V, kable 0,6/1kV
  - Zachować minimalną normatywną odległość przy układaniu różnych instalacji
  - Niniejsze opracowanie należy rozpatrywać z pozostałymi opracowaniami branżowymi, wraz z którymi opracowanie stanowi integralną całość
  - Przed wykonaniem jakichkolwiek prac wszystkie wymiary, rzędne należy sprawdzić na budowie. W przypadku jakichkolwiek niezgodności bądź niejasności wykonawca jest zobowiązany zgłosić to projektantowi

- UWAGI BUDOWLANE:**
- Rysunek należy rozpatrywać równoległe z opisem technicznym i projektami branżowymi;
  - W zakresie nieokreślonym w dokumentacji projektowej obowiązują:
    - Prawo Budowlane oraz obowiązujące warunki techniczne, ustawy i rozporządzenia;
    - Warunki Techniczne Wykonania i Odbioru Robót Budowlanych (wg ITB);
    - obowiązujące Normy (wg P.K.N.);
    - instrukcje i wytyczne producentów i dostawców materiałów budowlanych i instalacyjnych;
  - Przed przystąpieniem do realizacji, w fazie wykonawczej, wszystkie wymiary należy sprawdzić na budowie;
  - Wszystkie prace wykonać zgodnie z technologią producenta z użyciem systemowych akcesoriów, zgodnie ze sztuką budowlaną.

INWESTPROJEKT Poznań Sp. z o.o.  
ul. Klemensa Janickiego 20b, 60-542 Poznań

temat:	Projekt instalacji systemu sygnalizacji pożarowej, instalacji oddymiania klatki schodowej oraz oświetlenia awaryjnego klatki schodowej w budynku Publicznego Przedszkola nr 1 w ramach zadania: "Termomodernizacja Publicznego Przedszkola nr 1 w Prudniku"		
	ul. Mickiewicza 5, 48-200 Prudnik, województwo opolskie, powiat Prudnicki, gmina Prudnik-Miasto, dz. nr ewid. 372, 1744/373, obręb 0114 Prudnik, jednostka ewid. 161004_4		
inwestor:	Gmina Prudnik	data:	05.2019
	ul. Kościuszki 3, 48-200 Prudnik		
Projektant Gt.:	mgr inż. Milena Ptaszyńska	numer uprawnień:	MAZ/0231/PWBE/18
Sprawdzający:		podpis:	<i>[Signature]</i>
tytuł rysunku:	Rzut piwnicy	skala:	1:100
branża:	Elektryczna	faza projektu:	PROJEKT BUDOWLANY
		numer rysunku:	PB_01
		strona:	69



Zestawienie Pomieszczeń		
Nr pom.	Nazwa pomieszczenia	Powierzchnia
103	wc	2,12
104	recepcja - przyjęcie dzieci	52,25
105	pom. biurowe	13,33
106	wc	2,99
107	pom. gosp.	4,67
108	łazienka dla dzieci	14,83
109	sala	72,00
110	pom. gosp.	4,56
111	kuchnia	6,08
112	korytarz	2,50
113	sala	36,35
<b>STREFA POŻAROWA</b>		<b>192,48 m<sup>2</sup></b>

JEDNA GRUPA - 25 DZIECI

	uniwersalna optyczna czujka dymu z gniazde
	ręczny ostrzegacz pożarowy
	sygnalizator optyczno - akustyczny
	moduł kontrolno - sterujący 2w1 wy
	zasilacz pożarowy z akumulatorami
	centrala sygnalizacji pożaru wraz z akumulatorami
	urządzenie do transmisji alarmów do PSP
L01/01	nr pętl nr elementu pętl
	puszka pożarowa
	przycisk oddymiania
	przycisk przewietrzania
	centrala oddymiania 16A
	silownik łączony otwierający okna napowietrzające
	silownik drzwiowy otwierający drzwi napowietrzające
	czujka pogodowa deszcz-wiatr
	rozdzielnica elektryczna
	oprawa AW1 - wg specyfikacji
	oprawa AW2 - wg specyfikacji
	oprawa AW3 - wg specyfikacji
	oprawa AW4 - wg specyfikacji
	oprawa AW5 - wg specyfikacji
	oprawa AW1 - wg specyfikacji

### UWAGI

- Do podłączeń sygnalizatorów akustycznych, kłap na kanałach wentylacyjnych oraz innych urządzeń z wyprowadzonym kablem użyć puszek ogniowych;
- Centralę pożarową oraz zasilacze pożarowe wyposażyć w akumulatory;
- Do rozdzielnic zasilających dla kłap pożarowych użyć puszek ogniowych;
- Kable o odporności ogniowej montować za pomocą certyfikowanych uchwyty i kołków;
- Przejścia przez przegrody o odporności ogniowej uszczelniać masami ogniowymi;
- Schemat należy rozpatrywać łącznie z innymi dokumentami, m.in.: rzutem, opisami technicznymi, specyfikacjami i zestawieniami;
- Wykonawca zobowiązany jest szczegółowo zapoznać się z projektami branżowymi, w celu prawidłowego określenia zakresów rzeczowych poszczególnych instalacji oraz granic opracowania, aby zapewnić prawidłowe wykonanie całości instalacji. Przed przystąpieniem do prac należy przeprowadzić koordynację z wykonawcami oraz podwykonawcami pozostałych branż w celu usprawnienia prac montażowych.

### UWAGI:

- Stosować przewody strony AC o izolacji 750V, kable 0,6/1kV
- Zachować minimalną normatywną odległość przy układaniu różnych instalacji
- Niniejsze opracowanie należy rozpatrywać z pozostałymi opracowaniami branżowymi, wraz z którymi opracowanie stanowi integralną całość
- Przed wykonaniem jakichkolwiek prac wszystkie wymiary, rzędne należy sprawdzić na budowie. W przypadku jakichkolwiek niezgodności bądź niejasności wykonawca jest zobowiązany zgłosić to projektantowi

### UWAGI BUDOWLANE:

- Rysunek należy rozpatrywać równoległe z opisem technicznym i projektami branżowymi;
- W zakresie nieokreślonym w dokumentacji projektowej obowiązują:
  - Prawo Budowlane oraz obowiązujące "warunki techniczne", ustawy i rozporządzenia;
  - Warunki Techniczne Wykonania i Odbioru Robót Budowlanych (wg ITB);
  - obowiązujące Normy (wg P.K.N.);
  - instrukcje i wytyczne producentów i dostawców materiałów budowlanych i instalacyjnych;
- Przed przystąpieniem do realizacji, w fazie wykonawczej, wszystkie wymiary należy sprawdzić na budowie;
- Wszystkie prace wykonać zgodnie z technologią producenta z użyciem systemowych akcesoriów, zgodnie ze sztuką budowlaną.

INWESTPROJEKT Poznań Sp. z o.o.  
ul. Klemensa Janickiego 20b, 60-542 Poznań

temat:	Projekt instalacji systemu sygnalizacji pożarowej, instalacji oddymiania klatki schodowej oraz oświetlenia awaryjnego klatki schodowej w budynku Publicznego Przedszkola nr 1 w ramach zadania: "Termomodernizacja Publicznego Przedszkola nr 1 w Prudniku"		
	ul. Mickiewicza 5, 48-200 Prudnik, województwo opolskie, powiat Prudnicki, gmina Prudnik-Miasto, dz. nr ewid. 372, 1744/373, obręb 0114 Prudnik, jednostka ewid. 161004_4		
inwestor:	Gmina Prudnik ul. Kościuszki 3, 48-200 Prudnik	data:	05.2019
Projektant Gl.:	mgr inż. Milena Ptaszyńska	numer uprawnień:	MAZ/0231/PWBE/18
Sprawdzający:		podpis:	
tytuł rysunku:	Rzut parteru	skala:	1:100
branża:	Elektryczna	faza projektu:	PROJEKT BUDOWLANY
		numer rysunku:	PB_02
		strona:	10

DO SPRAWY  
PRZECIWOPOŻAROWEJ  
Opole, 05.06.2019  
(miejscowość, data)  
Zgodność projektu  
z wymaganiami ochrony  
przeciwpożarowej stwierdzam  
bez uwag z uwzględnieniem



Zestawienie Pomieszczeń		
Nr pom.	Nazwa pomieszczenia	Powierzchnia
202	pom. gosp.	2,49
203	wc	2,29
204	recepca - przyjęcie dzieci	32,27
205	pom. biurowe	13,33
206	wc	2,99
207	pom. gosp.	4,67
208	łazienka dla dzieci	14,63
209	sala	73,29
210	pom. gosp.	4,56
211	kuchnia	7,95
212	korytarz	2,50
213	sala	35,25
<b>STREFA POŻAROWA</b>		<b>196,22 m<sup>2</sup></b>
DWIE GRUPY - 50 DZIECI		

	uniwersalna optyczna czujka dymu z gniazde
	ręczny ostrzegacz pożarowy
	sygnalizator optyczno - akustyczny
	moduł kontrolno - sterujący 2we/1wy
	zasilacz pożarowy z akumulatorami
	centrala sygnalizacji pożaru wraz z akumulatorami
	urządzenie do transmisji alarmów do PSP
	nr pętl nr elementu pętl
	puszka pożarowa
	przycisk oddymiana
	przycisk przewietrzania
	centrala oddymiania 16A
	silownik tarczowy otwierający okna napowietrzające
	silownik drzwiowy otwierający drzwi napowietrzające
	czujka pogodowa deszcz-wiatr
	rozdzielnica elektryczna
	oprawa AW1 - wg specyfikacji
	oprawa AW2 - wg specyfikacji
	oprawa AW3 - wg specyfikacji
	oprawa AW4 - wg specyfikacji
	oprawa AW5 - wg specyfikacji
	oprawa EW1 - wg specyfikacji

**UWAGI**

- Do podłączeń sygnalizatorów akustycznych, kłap na kanałach wentylacyjnych oraz innych urządzeń z wyrowadzonym kablem użyć puszek ogniowych;
- Centralę pożarową oraz zasilacze pożarowe wyposażyc w akumulatory;
- Do rozdzielnic zasilać klo kłap pożarowych użyć puszek ogniowych;
- Kable o odporności ogniowej montować za pomocą certyfikowanych uchwytoów i korkoów;
- Przejsia przez przegrody o odporności ogniowej uszczelnic masami ogniowymi;
- Schemat należy rozpatrywać gncnie z innymi dokumentami, m.in.: rzutem, opisami technicznymi, specyfikacjami i zestawieniami;
- Wykonawca zobowiązany jest szczegółowo zapoznac si z projektami branżowymi, w celu prawidłowego okrelenia zakresów rzeczowych poszczególnych instalacji oraz granic opracowania, aby zapewnic prawidłowe wykonywanie całości instalacji. Przed przystąpieniem do prac należy przeprowadzić koordynację z wykonawcami oraz podwykonawcami pozostałych branż w celu usprawnienia prac montażowych.

**UWAGI:**

- Stosować przewody strony AC o izolacji 750V, kable 0,6/1kV
- Zachować minimalną normatywną odległość przy układaniu różnych instalacji
- Niniejsze opracowanie należy rozpatrywać z pozostałymi opracowaniami branżowymi, wraz z którymi opracowanie stanowi integralną całość
- Przed wykonaniem jakichkolwiek prac wszystkie wymiary, rzędne należy sprawdzić na budowie. W przypadku jakichkolwiek niezgodności bądź niejasności wykonawca jest zobowiązany zgłosic to projektantowi

**UWAGI BUDOWLANE:**

- Rysunek należy rozpatrywać równolegle z opisem technicznym i projektami branżowymi;
- W zakresie nieokreślonym w dokumentacji projektowej obowiązują:
  - Prawo Budowlane oraz obowiązujące "warunki techniczne", ustawy i rozporządzenia;
  - Warunki Techniczne Wykonania i Odbioru Robót Budowlanych (wg ITB);
  - obowiązujące Normy (wg P.K.N.);
  - instrukcje i wytyczne producentów i dostawców materiałów budowlanych i instalacyjnych;
- Przed przystąpieniem do realizacji, w fazie wykonawczej, wszystkie wymiary należy sprawdzić na budowie;
- Wszystkie prace wykonać zgodnie z technologią producenta z użyciem systemowych akcesoriów, zgodnie ze sztuką budowlaną.

INWESTPROJEKT Poznań Sp. z o.o.  
ul. Klemensa Janickiego 20b, 60-542 Poznań

temat:		
<b>Projekt instalacji systemu sygnalizacji pożarowej, instalacji oddymiania klatki schodowej oraz oświetlenia awaryjnego klatki schodowej w budynku Publicznego Przedszkola nr 1 w ramach zadania: "Termomodernizacja Publicznego Przedszkola nr 1 w Prudniku"</b>		
ul. Mickiewicza 5, 48-200 Prudnik, województwo opolskie, powiat Prudnicki, gmina Prudnik-Miasto, dz. nr ewid. 372, 1744/373, obręb 0114 Prudnik, jednostka ewid. 161004_4		
inwestor:	Gmina Prudnik ul. Kościuszki 3, 48-200 Prudnik	data: 05.2019
Projektant Gt.:	mgr inż. Milena Ptaszyńska	numer uprawnień: MAZ/0231/PWBE/18
Sprawdzający:		podpis: 
tytuł rysunku:	Rzut 1 piętra	skala: 1:100
branża:	Elektryczna	numer rysunku: PB_03
	PROJEKT BUDOWLANY	strona: 





Zestawienie Pomieszczeń		
Nr pom.	Nazwa pomieszczenia	Powierzchnia
302	pom. gosp.	2,81
303	wc	2,43
304	recepcja - przyjęcie dzieci	32,17
305	pom. biurowe	13,33
306	wc	2,95
307	pom. gosp.	4,67
308	łazienka dla dzieci	14,71
309	sala	73,10
310	pom. gosp.	4,53
311	kuchnia	7,95
312	korytarz	2,47
313	sala	35,25
STREFA POŻAROWA		196,37 m²

[Symbol]	uniwersalna optyczna czujka dymu z gniazdem
[Symbol]	ręczny ostrzegacz pożarowy
[Symbol]	sygnalizator optyczno - akustyczny
[Symbol]	moduł kontrolno - sterujący 2wej1wy
[Symbol]	zasilacz pożarowy z akumulatorami
[Symbol]	centrala sygnalizacji pożaru wraz z akumulatorami
[Symbol]	urządzenie do transmisji alarmów do PSP
L01/01	nr pełni nr elementu pełni
[Symbol]	puszka pożarowa
[Symbol]	przycisk oddymiania
[Symbol]	przycisk przewietrzania
[Symbol]	centrala oddymiania 16A
[Symbol]	silownik tańcuchowy otwierający okna napowietrzające
[Symbol]	silownik drzwiowy otwierający drzwi napowietrzające
[Symbol]	czujka pogodowa deszcz-wiatr
[Symbol]	rozdzielnica elektryczna
[Symbol]	oprawa AW1 - wg specyfikacji
[Symbol]	oprawa AW2 - wg specyfikacji
[Symbol]	oprawa AW3 - wg specyfikacji
[Symbol]	oprawa AW4 - wg specyfikacji
[Symbol]	oprawa AW5 - wg specyfikacji
[Symbol]	oprawa EW1 - wg specyfikacji

- UWAGI**
- Do podłączeń sygnalizatorów akustycznych, klapy na kanałach wentylacyjnych oraz innych urządzeń z wyprowadzonym kablem użyć puszek ogniowych;
  - Centralę pożarową oraz zasilacze pożarowe wyposażyć w akumulatory;
  - Do rozdzielania zasilania dla klapy pożarowej użyć puszek ogniowych;
  - Kable o odporności ogniowej montować za pomocą certyfikowanych uchwyty i kołków;
  - Przejęcia przez przegrody o odporności ogniowej uszczelniać masami ogniowymi;
  - Schemat należy rozpatrywać łącznie z innymi dokumentami, m.in.: rzutem, opisami technicznymi, specyfikacjami i zestawieniami;
  - Wykonawca zobowiązany jest szczegółowo zapoznać się z projektami branżowymi, w celu prawidłowego określenia zakresów rzeczowych poszczególnych instalacji oraz granic opracowania, aby zapewnić prawidłowe wykonanie całości instalacji. Przed przystąpieniem do prac należy przeprowadzić koordynację z wykonawcami oraz podwykonawcami pozostałych branż w celu usarowienia prac montażowych.

- UWAGI:**
- Stosować przewody strony AC o izolacji 750V, kable 0,6/1kV
  - Zachować minimalną normatywną odległość przy układaniu różnych instalacji
  - Niniejsze opracowanie należy rozpatrywać z pozostałymi opracowaniami branżowymi, wraz z którymi opracowanie stanowi integralną całość
  - Przed wykonaniem jakichkolwiek prac wszystkie wymiary, rzędne należy sprawdzić na budowie. W przypadku jakichkolwiek niezgodności bądź niejasności wykonawca jest zobowiązany zgłosić to projektantowi

- UWAGI BUDOWLANE:**
- Rysunek należy rozpatrywać równoległe z opisem technicznym i projektami branżowymi;
  - W zakresie nieokreślonym w dokumentacji projektowej obowiązują:
    - Prawo Budowlane oraz obowiązujące "warunki techniczne", ustawy i rozporządzenia;
    - Warunki Techniczne Wykonania i Odbioru Robót Budowlanych (wg ITB);
    - obowiązujące Normy (wg P.K.N.);
    - instrukcje i wytyczne producentów i dostawców materiałów budowlanych i instalacyjnych;
  - Przed przystąpieniem do realizacji, w fazie wykonawczej, wszystkie wymiary należy sprawdzić na budowie;
  - Wszystkie prace wykonać zgodnie z technologią producenta z użyciem systemowych akcesoriów, zgodnie ze sztuką budowlaną.

**INWESTPROJEKT Poznań Sp. z o.o.**  
ul. Klemensa Janickiego 20b, 60-542 Poznań

temat:  
**Projekt instalacji systemu sygnalizacji pożarowej, instalacji oddymiania klatki schodowej oraz oświetlenia awaryjnego klatki schodowej w budynku Publicznego Przedszkola nr 1 w ramach zadania: "Termomodernizacja Publicznego Przedszkola nr 1 w Prudniku"**  
ul. Mickiewicza 5, 48-200 Prudnik, województwo opolskie, powiat Prudnicki, gmina Prudnik-Miasto, dz. nr ewid. 372, 1744/373, obręb 0114 Prudnik, jednostka ewid. 161004\_4

inwestor:	Gmina Prudnik ul. Kościuszki 3, 48-200 Prudnik	data:	05.2019
Projektant Gl.:	mgr inż. Milena Ptaszyńska MAZ/0231/PWBE/18	numer uprawnień:	podpis:
Sprawdzający:			
tytuł rysunku:	Rzut 2 piętra	skala:	1:100
branża:	Elektryczna	faza projektu:	PROJEKT BUDOWLANY
		numer rysunku:	PB_04
		strona:	12

# CENTRALA SSP

CENTRALA SSP:  
+akumulatory 2x12V/17Ah  
+pojemnik akumulatorów

SYGNAŁ DO UTA  
TYP KABLA WG  
WYTICZNYCH PRODUCENTA  
UTA

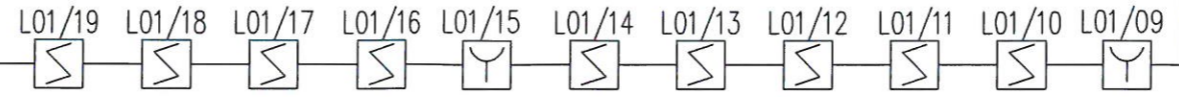
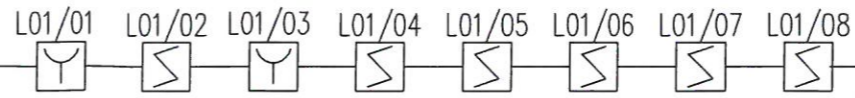
UTA  
(POZA ZAKRESEM)

KABEL UTP, kat.5e  
POPROWADZIĆ  
DO GŁOWICY  
TELEKOMUNIKACYJNEJ

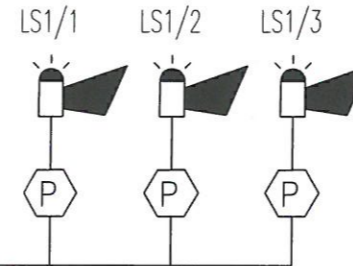
KABEL KONCENTRYCZNY TRI-LAN240  
POPROWADZIĆ NA DACH

230V AC, PH90  
zgodnie z projektem elek.  
(oddzielne opracowanie -  
zakres wymiany instalacji  
elektrycznych - projekt  
budowlano - wykonawczy)

PEŁTA DOZOROWA 1 - YnTKSYekw 1x2x0,8

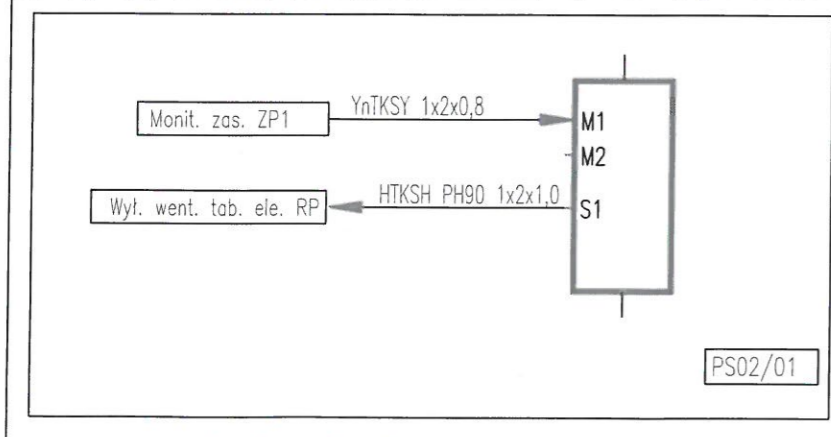


PEŁTA DOZOROWA 2 - HTKSH PH90 1x2x0,8



LINIA SYGNALIZATORÓW LS1 - HTKSH PH90 1x2x1,4

## PEŁTA PS02 - ELEMENTY STEROWANIA/MONITOROWANIA



1	uniwersalna optyczna czujka dymu z gniazde
2	ręczny ostrzegacz pożarowy
3	sygnalizator optyczno - akustyczny
4	moduł kontrolno - sterujący Zwa/1wy
5	zasilacz pożarowy z akumulatorami
6	centrala sygnalizacji pożaru wraz z akumulatorami
7	urządzenie do transmisji alarmów do PSP
L01/01	nr pętli nr elementu pętli
P	puszka pożarowa
•	przycisk oddymiania
W	przycisk przewietrzania
CDD	centrala oddymiania 16A
M	silownik łafciuchowy otwierający okna napowietrzające
•	silownik drzwiowy otwierający drzwi napowietrzające
•	czujka pogodowa deszcz-wiatr
•	rozdzielnica elektryczna
AW1	oprawa AW1 - wg specyfikacji
AW2	oprawa AW2 - wg specyfikacji
AW3	oprawa AW3 - wg specyfikacji
AW4	oprawa AW4 - wg specyfikacji
AW5	oprawa AW5 - wg specyfikacji
EW	oprawa EW1 - wg specyfikacji

### UWAGI

- Do podłączeń sygnalizatorów akustycznych, klap na kanałach wentylacyjnych oraz innych urządzeń z wyprowadzonym kablem użyć puszek ogniowych;
- Centralę pożarową oraz zasilaczowe wyposażenie w akumulatory;
- Do rozdzielnic zasilających klap pożarowych użyć puszek ogniowych;
- Kable o odporności ogniowej montować za pomocą certyfikowanych uchwyty i kotków;
- Przejścia przez przegrody o odporności ogniowej uszczelniać masami ogniowymi;
- Schemat należy rozpatrywać łącznie z innymi dokumentami, m.in.: rzutem, opisami technicznymi, specyfikacjami i zestawieniami.
- Wykonawca zobowiązany jest szczegółowo zapoznać się z projektami branżowymi, w celu prawidłowego określenia zakresów rzeczowych poszczególnych instalacji oraz granic opracowania, aby zapewnić prawidłowe wykonanie całości instalacji. Przed przystąpieniem do prac należy przeprowadzić koordynację z wykonawcami oraz podwykonawcami pozostałych branż w celu usprawnienia prac montażowych.

### UWAGI:

- Stosować przewody strony AC o izolacji 750V, kable 0,6/1kV
- Zachować minimalną normatywną odległość przy układaniu różnych instalacji
- Niniejsze opracowanie należy rozpatrywać z pozostałymi opracowaniami branżowymi, wraz z którymi opracowanie stanowi integralną całość
- Przed wykonaniem jakichkolwiek prac wszystkie wymiary, rzędne należy sprawdzić na budowie. W przypadku jakichkolwiek niezgodności bądź niejasności wykonawca jest zobowiązany zgłosić to projektantowi

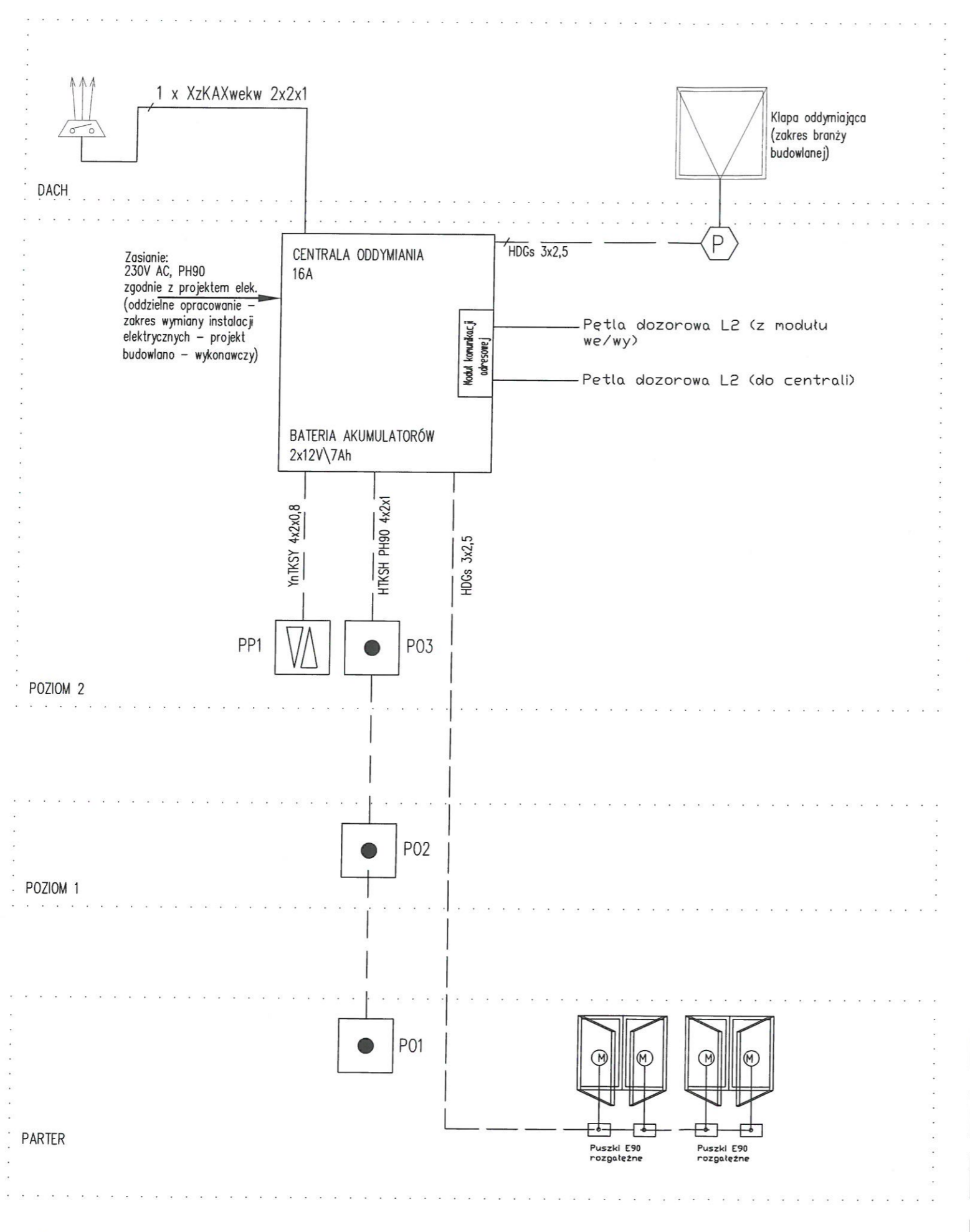
### UWAGI BUDOWLANE:

- Rysunek należy rozpatrywać równoległe z opisem technicznym i projektami branżowymi;
- W zakresie nieokreślonym w dokumentacji projektowej obowiązują:
  - Prawo Budowlane oraz obowiązujące "warunki techniczne", ustawy i rozporządzenia;
  - Warunki Techniczne Wykonania i Odbioru Robót Budowlanych (wg ITB);
  - obowiązujące Normy (wg P.K.N.);
  - instrukcje i wytyczne producentów i dostawców materiałów budowlanych i instalacyjnych;
- Przed przystąpieniem do realizacji, w fazie wykonawczej, wszystkie wymiary należy sprawdzić na budowie;
- Wszystkie prace wykonać zgodnie z technologią producenta z użyciem systemowych akcesoriów, zgodnie ze sztuką budowlaną.

INWESTPROJEKT Poznań Sp. z o.o.  
ul. Kłemensa Janickiego 20b, 60-542 Poznań

temat:	Projekt instalacji systemu sygnalizacji pożarowej, instalacji oddymiania klatki schodowej oraz oświetlenia awaryjnego klatki schodowej w budynku Publicznego Przedszkola nr 1 w ramach zadania: "Termomodernizacja Publicznego Przedszkola nr 1 w Prudniku"		
	ul. Mickiewicza 5, 48-200 Prudnik, województwo opolskie, powiat Prudnicki, gmina Prudnik-Miasto, dz. nr ewid. 372, 1744/373, obręb 0114 Prudnik, jednostka ewid. 161004_4		
inwestor:	Gmina Prudnik ul. Kościuszki 3, 48-200 Prudnik	data:	05.2019
Projektant Gl.:	mgr inż. Milena Ptaszyńska	numer uprawnień:	MAZ/0231/PWBE/18
Sprawdzający:		podpis:	<i>M/ko</i>
tytuł rysunku:	Instalacja SSP - schemat blokowy		skala:
			-
branża:	Elektryczna	faza projektu:	PROJEKT BUDOWLANY
		numer rysunku:	PB_05
		strona:	

SCHEMAT IDEOWY SYSTEMU ODDYMIANIA KLATKI SCHODOWEJ



	uniwersalna optyczna czujka dymu z gniazdem
	ręczny ostrzegacz pożarowy
	sygnalizator optyczno - akustyczny
	moduł kontrolno - sterujący 2wej/1wy
	zasilacz pożarowy z akumulatorami
	centrala sygnalizacji pożaru wraz z akumulatorami
	urządzenie do transmisji alarmów do PSP
L01/01	nr pętli nr elementu pętli
	puszka pożarowa
	przycisk oddymiania
	przycisk przewietrzania
	centrala oddymiania 16A
	silownik mechaniczny otwierający okna napowietrzające
	silownik mechaniczny otwierający drzwi napowietrzające
	czujka pogodowa deszcz-wiatr
	rozdzielnica elektryczna
	oprawa AW1 - wg specyfikacji
	oprawa AW2 - wg specyfikacji
	oprawa AW3 - wg specyfikacji
	oprawa AW4 - wg specyfikacji
	oprawa AW5 - wg specyfikacji
	oprawa EW1 - wg specyfikacji

- UWAGI**
- Do podłączeń sygnalizatorów akustycznych, kłap na kanałach wentylacyjnych oraz innych urządzeń z wyprowadzonym kablem użyć puszek ogniowych;
  - Centralę pożarową oraz zasilacz pożarowy wyposażać w akumulatory;
  - Do rozdzielania zasilania dla kłap pożarowych użyć puszek ogniowych;
  - Kable o odporności ogniowej montować za pomocą certyfikowanych uchwytów i kołków;
  - Przejścia przez przegrody o odporności ogniowej uszczelniać masami ogniowymi;
  - Schemat należy rozpatrywać łącznie z innymi dokumentami, m.in.: rzutem, opisami technicznymi, specyfikacjami i zestawieniami.
  - Wykonawca zobowiązany jest szczegółowo zapoznać się z projektami branżowymi, w celu prawidłowego określenia zakresów rzeczowych poszczególnych instalacji oraz granic opracowania, aby zapewnić prawidłowe wykonanie całości instalacji. Przed przystąpieniem do prac należy przeprowadzić koordynację z wykonawcami oraz podwykonawcami pozostałych branż w celu usprawnienia prac montażowych.

- UWAGI:**
- Stosować przewody strony AC o izolacji 750V, kable 0,6/1kV
  - Zachować minimalną normatywną odległość przy układaniu różnych instalacji
  - Niniejsze opracowanie należy rozpatrywać z pozostałymi opracowaniami branżowymi, wraz z którymi opracowanie stanowi integralną całość
  - Przed wykonaniem jakichkolwiek prac wszystkie wymiary, rzędne należy sprawdzić na budowie. W przypadku jakichkolwiek niezgodności bądź niejasności wykonawca jest zobowiązany zgłosić to projektantowi

- UWAGI BUDOWLANE:**
- Rysunek należy rozpatrywać równolegle z opisem technicznym i projektami branżowymi;
  - W zakresie nieokreślonym w dokumentacji projektowej obowiązują:
    - Prawo Budowlane oraz obowiązujące "warunki techniczne", ustawy i rozporządzenia;
    - Warunki Techniczne Wykonania i Odbioru Robót Budowlanych (wg ITB);
    - obowiązujące Normy (wg P.K.N.);
    - instrukcje i wytyczne producentów i dostawców materiałów budowlanych i instalacyjnych;
  - Przed przystąpieniem do realizacji, w fazie wykonawczej, wszystkie wymiary należy sprawdzić na budowie;
  - Wszystkie prace wykonać zgodnie z technologią producenta z użyciem systemowych akcesoriów, zgodnie ze sztuką budowlaną.

INWESTPROJEKT Poznań Sp. z o.o.  
ul. Klemensa Janickiego 20b, 60-542 Poznań

temat:	Projekt instalacji systemu sygnalizacji pożarowej, instalacji oddymiania klatki schodowej oraz oświetlenia awaryjnego klatki schodowej w budynku Publicznego Przedszkola nr 1 w ramach zadania: "Termomodernizacja Publicznego Przedszkola nr 1 w Prudniku"		
	ul. Mickiewicza 5, 48-200 Prudnik, województwo opolskie, powiat Prudnicki, gmina Prudnik-Miasto, dz. nr ewid. 372, 1744/373, obręb 0114 Prudnik, jednostka ewid. 161004_4		
inwestor:	Gmina Prudnik ul. Kościuszki 3, 48-200 Prudnik	data:	05.2019
Projektant Gl.:	mgr inż. Milena Ptaszyńska	numer uprawnień:	MAZ/0231/PWBE/18
Sprawdzający:		podpis:	
tytuł rysunku:	Instalacja oddymiania klatki schodowej - schemat blokowy	skala:	-
branża:	Elektryczna	faza projektu:	PROJEKT BUDOWLANY
		numer rysunku:	PB_06
		strona:	