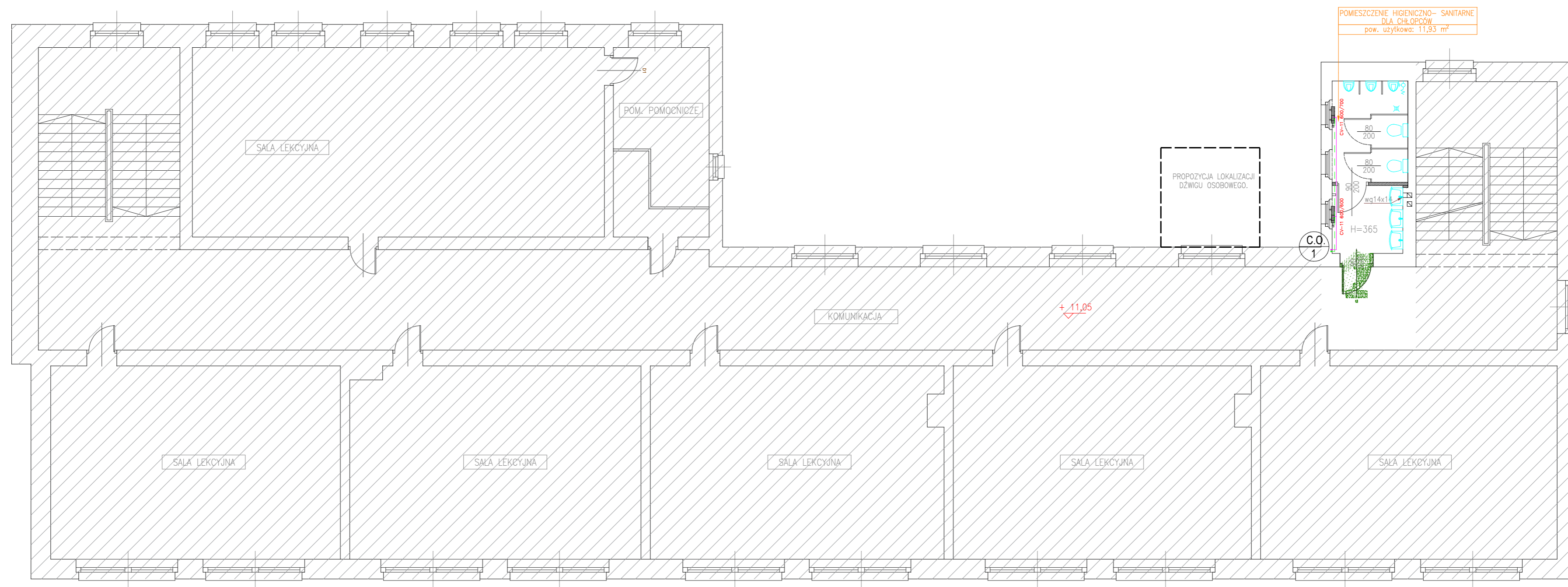


**UWAGI :**

1. Wszystkie przejścia instalacji przez przegrody pomiędzy różnymi strefami ogniowymi wykonać jako przejścia ppoż
2. Wszystkie wymiary sprawdzić na budowie
3. W razie stwierdzenia innych niż założonych w projekcie warunków miejscowych, należy kontaktować się z projektantem

**RZUT II PIĘTRA**



POWRÓT C.O. — — — — — GAŁĄZKI GRZEJNIKÓW, WYKONAĆ Z MATERIAŁU, Z KTÓREGO ZASILANIE C.O. — — — — — WYKONANA JEST INSTALACJA CENTRALNEGO OGRZEWANIA

- GRZEJNIK STALOWY PŁYTOWY
- PION CENTRALNEGO OGRZEWANIA

GAŁĄZKI DO GRZEJNIKÓW ORAZ WŁĄCZENIA DO PIONÓW C.O. WYKONAĆ Z MATERIAŁU, Z KTÓREGO WYKONANA JEST ISTNIEJĄCA INSTALACJA

INSTALACJĘ C.O. PROWADZIĆ W BRUZZACH ŚCIENNYCH

- POZA ZAKRESEM OPRAWOWANIA
- ŚCIANY NOWO PROJEKTOWANE
- WYBURZENIA/ ROZBIÓRKI

<b>PRONASAN</b>		SIEDZIBA FIRMY: UL. SPYCHAŁSKIEGO 13 45-706 OPOLE TEL.	
FAZA INWESTYCJI	PROJEKT WIELOBRANŻOWY BUDOWLANO-WYKONAWCZY		
NAZWA INWESTYCJI	MODERNIZACJA POMIESZCZEŃ SANITARNYCH Z DOSTOSOWANIEM DLA DZIECI NIEPEŁNOSPRAWNYCH W ZESPÓLE SZKOLNO-PRZEDSZKOLNYM PRZY UL. SZKOLNEJ W PRUDNIKU.		
ADRES INWESTYCJI	PRUDNIK UL. SZKOLNA 12 DZ. NR 438/169 OBREB 0114		
INWESTOR:	GMINA PRUDNIK 48-200 PRUDNIK, UL. KOŚCIUSZKI 3		
PROJEKTANT-ARCHITEKTURA:	mgr inż. arch. Ewelina Grot upr. nr 09/OPOKK/2011		
PROJEKTANT-BRANŻA SANITARNA:	mgr inż. Paweł Sylwestrzak upr. nr OPL/1277/PBS/16		
NAZWA RYS.	INSTALACJA CENTRALNEGO OGRZEWANIA		
SKALA:	1:50	DATA:	14.05.2019 r.
BRANŻA:	INST. SANIT.	NR RYS.:	S-20