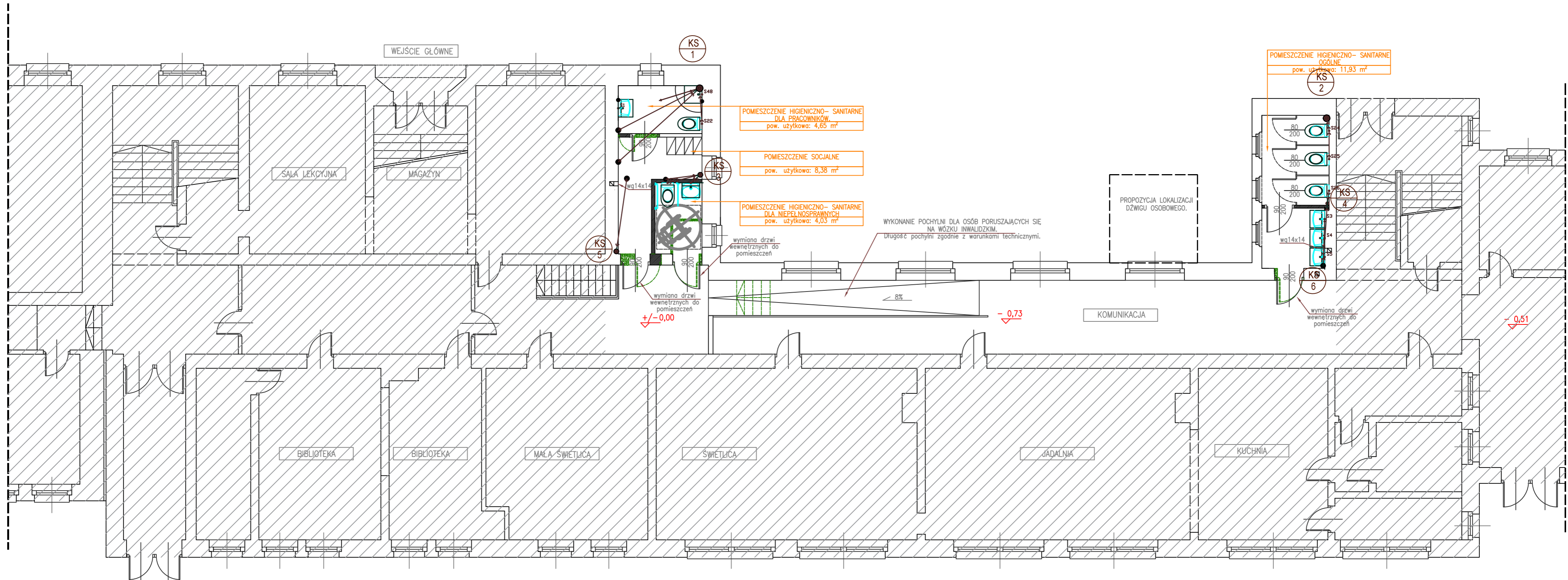


UWAGI :

1. Wszystkie przejścia instalacji przez przegrody pomiędzy różnymi strefami ogniowymi wykonać jako przejścia ppoz
2. Wszystkie wymiary sprawdzić na budowie
3. W razie stwierdzenia innych niż założonych w projekcie warunków miejscowych, należy kontaktować się z projektantem



LEGENDA:

- projektowana kanalizacja sanitarna wykonana z PVC
- projektowane piony kanalizacji sanitarnej PVC

PROJEKTOWANE PIONY NALEŻY WYPROWADZIĆ PONAD DACH I ODPOWIETRZYĆ POJEDYŃCZO LUB ZBIORCZO

PRZYBORY ODDALONE OD PIONÓW KANALIZACYJNYCH NA WIĘCEJ NIŻ PONISZE WARTOŚCI NALEŻY UZBROIĆ W ZAWORY NAPOWIETRZAJĄCE LUB ODPOWIETRZYĆ OBEJŚCIEM PROWADZONYM POD STROPEM DO PROJEKTOWANYCH PIONÓW:  
 - MISKI USTĘPOWE 1m  
 - POZOSTAŁE PRZYBORY 3m

SPADKI PODEJŚĆ KANALIZACYJNYCH POWINNY WYNOŚIĆ MINIMUM 2%  
 MINIMALNY SPADEK NA KANALIZACJI Ø 110 WYNOŚI 2%  
 MINIMALNY SPADEK NA KANALIZACJI Ø 160 WYNOŚI 1,5%

Przewody spustowe (piony) grawitacyjnej instalacji kanalizacyjnej powinny być wyprowadzone jako przewody wentylujące ponad dach, a także powyżej górnej krawędzi okien i drzwi znajdujących się w odległości poziomej mniejszej niż 4 m od wylotów tych przewodów.

2. Nie jest wymagane wyprowadzanie ponad dach wszystkich przewodów wentylujących pionów kanalizacyjnych, pod następującymi warunkami:
  - 1) zastosowania na pionach kanalizacyjnych niewyprowadzonych ponad dach urządzeń napowietrzających te piony i przeciwdziałających przenikaniu wycieków z kanalizacji do pomieszczeń;
  - 2) wyprowadzenia ponad dach przewodów wentylujących:
    - a) ostatni pion, licząc od podłączenia kanalizacyjnego na każdym przewodzie odpływowym,
    - b) co najmniej co piąty z pozostałych pionów kanalizacyjnych w budynku.

- POZA ZAKRESEM OPRACOWANIA
- ŚCIANY NOWO PROJEKTOWANE
- WYBURZENIA/ ROZBIÓRKI

<b>PRONASAN</b>		SIEDZIBA FIRMY: UL. SPYCHAŁSKIEGO 13 45-706 OPOLE TEL.	
<b>PAWEŁ SYLWESTRZAK</b>			
FAZA INWESTYCJI	PROJEKT WIELOBRANŻOWY BUDOWLANO-WYKONAWCZY		
NAZWA INWESTYCJI	MODERNIZACJA POMIESZCZEŃ SANITARNYCH Z DOSTOSOWANIEM DLA DZIECI NIEPEŁNOSPRAWNYCH W ZESPOLE SZKOLNO-PRZEDSZKOLNYM PRZY UL. SZKOLNEJ W PRUDNIKU.		
ADRES INWESTYCJI	PRUDNIK UL. SZKOLNA 12 DZ. NR 438/169 OBRĘB 0114		
INWESTOR:	GMINA PRUDNIK 48-200 PRUDNIK, UL. KOŚCIUSZKI 3		
PROJEKTANT-ARCHITEKTURA:	mgr inż. arch. Ewelina Grot upr. nr 09/OPOK/2011		
PROJEKTANT-BRANŻA SANITARNA:	mgr inż. Paweł Sylwestrzak upr. nr OPL/1277/PBS/16		
NAZWA RYS.	INSTALACJA KANALIZACJI SANITARNEJ		
SKALA:	1:50	DATA:	14.05.2019 r.
BRANŻA:	INST. SANIT.	NR RYS.:	S-13