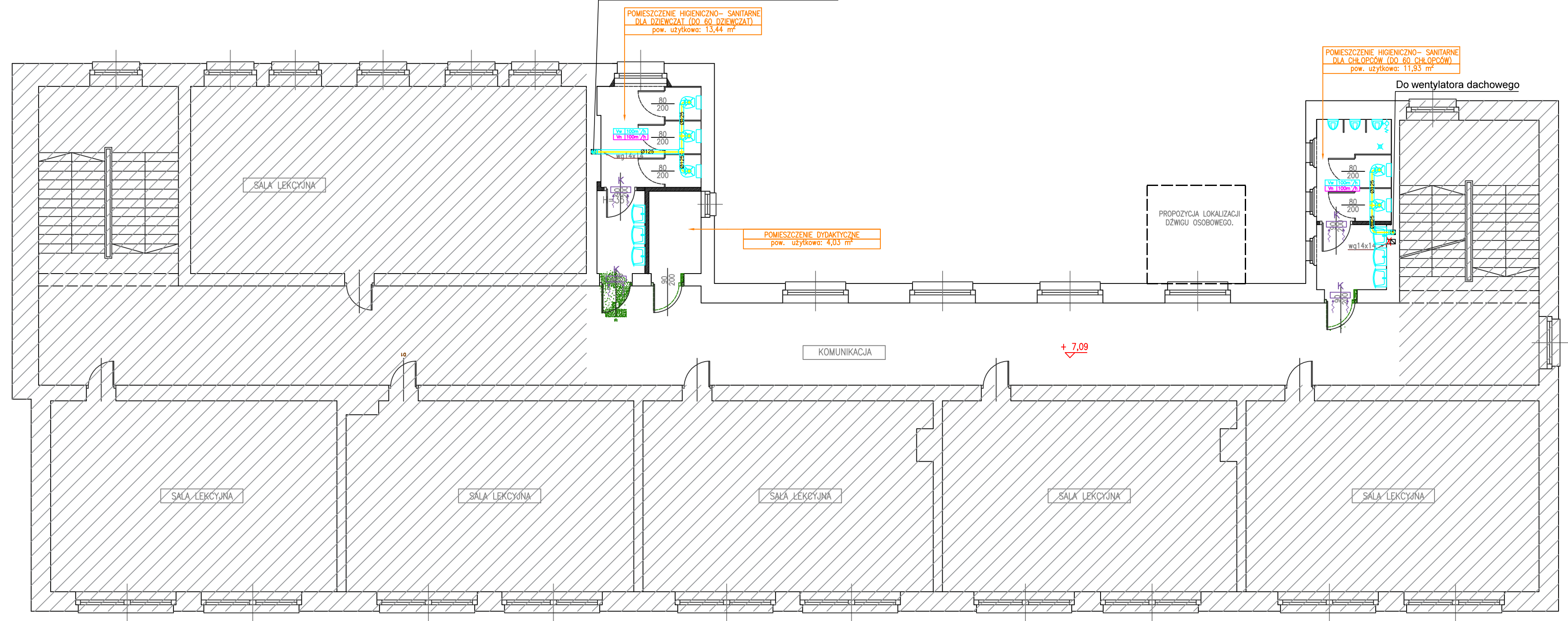





UWAGI :
 1. Wszystkie przejścia instalacji przez przegrody pomiędzy różnymi strefami ogniowymi wykonać jako przejścia ppoż
 2. Wszystkie wymiary sprawdzić na budowie
 3. W razie stwierdzenia innych niż założonych w projekcie warunków miejscowych, należy kontaktować się z projektantem




Do wentylatora dachowego
 - maksymalna wydajność Q_{max} 475 m³/h,
 - ciśnienie statyczne P_s 315 Pa,
 - napięcie U 230 V,
 - moc P 50 W,
 - natężenie prądu I_{max} 0.35 A,
 - temperatura pracy t-40 - 70 °C,
 - klasa izolacji silnika B,
 - klasa zabezpieczenia I PIP 44,
 - ciśnienie akustyczne LWA 63 dB(A),
 - przekrój Φ 125 mm
 - wyposażony w podstawę dachową RSS, złącze przeciwdrganiowe, regulator obrotów dedykowany przez producenta urządzeń oraz pełny zestaw montażowy kpl.

RZUT I PIĘTRA



LEGENDA:

-  KANAŁY WENTYLACYJNE WYWIEWNE } WYKONAĆ Z BLACHY OCYNKOWANEJ, MOCOWAĆ DO STROPU W PRZESTRZENI SUFITU PODWIESZANEGO
-  DOPEŁYW POWIETRZA WENTYLACYJNĄ KRATKĄ DRZWIOWĄ O POW. 0,022 m²
-  ANEMOSTAT WYWIEWNY

-  POZA ZAKRESEM OPRACOWANIA
-  ŚCIANY NOWO PROJEKTOWANE
-  WYBURZENIA/ ROZBIÓRKI

PRONASAN PAWEŁ SYLWESTRZAK		SIEDZIBA FIRMY: UL. SPYCHAŁSKIEGO 13 45-706 OPOLE TEL.	
FAZA INWESTYCJI	PROJEKT WIELOBRANŻOWY BUDOWLANO-WYKONAWCZY		
NAZWA INWESTYCJI	MODERNIZACJA POMIESZCZEŃ SANITARNYCH Z DOSTOSOWANIEM DLA DZIECI NIEPEŁNOSPRAWNYCH W ZESPOLE SZKOLNO-PRZEDSZKOLNYM PRZY UL. SZKOLNEJ W PRUDNIKU.		
ADRES INWESTYCJI	PRUDNIK UL. SZKOLNA 12 DZ. NR 438/169 OBRĘB 0114		
INWESTOR:	GMINA PRUDNIK 48-200 PRUDNIK, UL. KOŚCIUSZKI 3		
PROJEKTANT-ARCHITEKTURA:	mgr inż. arch. Ewelina Grot upr. nr 09/OPOKK/2011		
PROJEKTANT-BRANŻA SANITARNA:	mgr inż. Paweł Sylwestrzak upr. nr OPL/1277/PBS/16		
NAZWA RYS.	INSTALACJA WENTYLACJI MECHANICZNEJ		
SKALA:	1:50	DATA:	14.05.2019 r.
BRANŻA:	INST. SANIT.	NR RYS.:	S-10