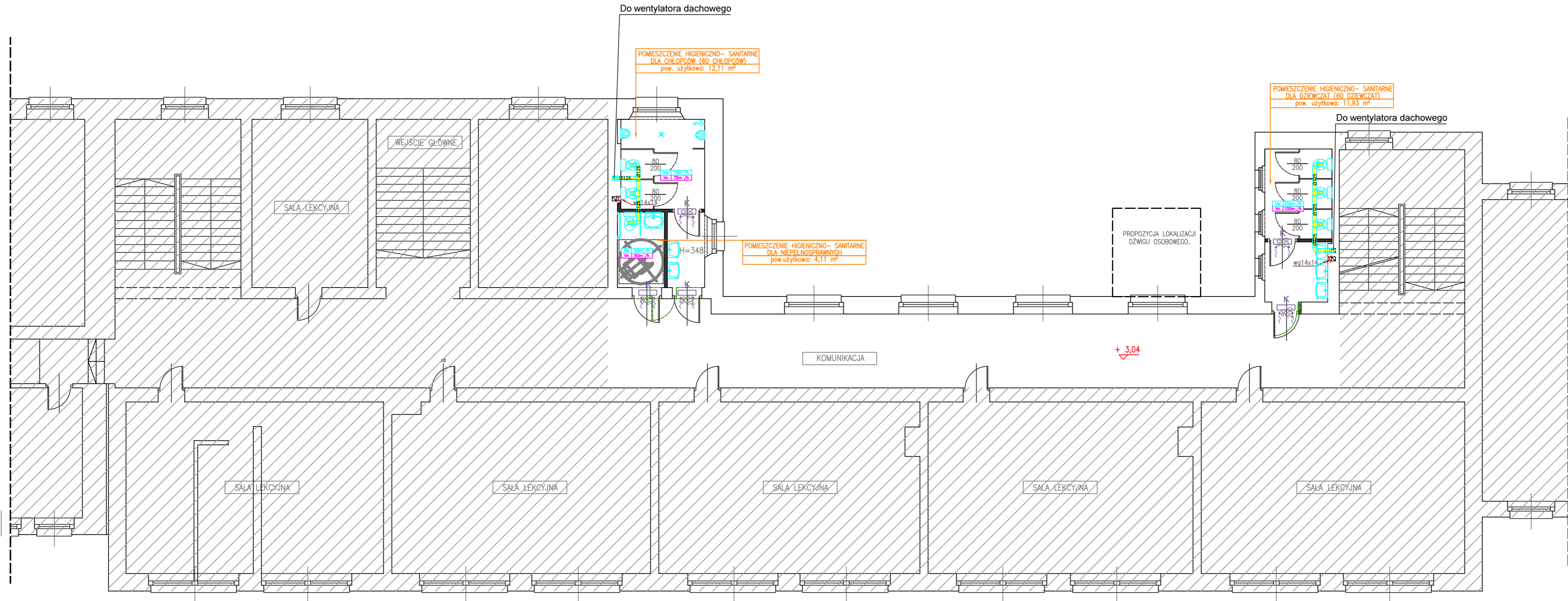





UWAGI :


1. Wszystkie przejścia instalacji przez przegrody pomiędzy różnymi strefami ogniowymi wykonać jako przejścia ppoż
2. Wszystkie wymiary sprawdzić na budowie
3. W razie stwierdzenia innych niż założonych w projekcie warunków miejscowych, należy kontaktować się z projektantem

RZUT PARTERU



LEGENDA:

-  KANAŁY WENTYLACYJNE WYWIEWNE WYKONAĆ Z BLACHY OCYNKOWANEJ, MOCOWAĆ DO STROPU W PRZESTRZENI SUFITU PODWIESZANEGO
-  DOPIŁYW POWIETRZA WENTYLACYJNĄ KRATKĄ DRZWIOWĄ O POW. 0,022 m²
-  ANEMOSTAT WYWIEWNY

-  POZA ZAKRESEM OPRACOWANIA
-  ŚCIANY NOWO PROJEKTOWANE
-  WYBURZENIA/ ROZBIÓRKI

PRONASAN		SIEDZIBA FIRMY: UL. SPYCHAŁSKIEGO 13 45-706 OPOLE TEL.	
PAWEŁ SYLWESTRZAK		PROJEKT WIELOBRANŻOWY BUDOWLANO-WYKONAWCZY	
FAZA INWESTYCJI	PROJEKT WIELOBRANŻOWY BUDOWLANO-WYKONAWCZY		
NAZWA INWESTYCJI	MODERNIZACJA POMIESZCZEŃ SANITARNYCH Z DOSTOSOWANIEM DLA DZIECI NIEPEŁNOSPRAWNYCH W ZESPOLE SZKOLNO- PRZEDSZKOLNYM PRZY UL. SZKOLNEJ W PRUDNIKU.		
ADRES INWESTYCJI	PRUDNIK UL. SZKOLNA 12 DZ. NR 438/169 OBRĘB 0114		
INWESTOR:	GMINA PRUDNIK 48-200 PRUDNIK, UL. KOŚCIUSZKI 3		
PROJEKTANT- ARCHITEKTURA:	mgr inż. arch. Ewelina Grot upr. nr 09/OPOKK/2011		
PROJEKTANT- BRANŻA SANITARNA	mgr inż. Paweł Sylwestrzak upr. nr OPL/1277/PBS/16		
NAZWA RYS.	INSTALACJA WENTYLACJI MECHANICZNEJ		
SKALA:	1:50	DATA:	14.05.2019 r.
BRANŻA:	INST. SANIT.	NR RYS.:	S-9