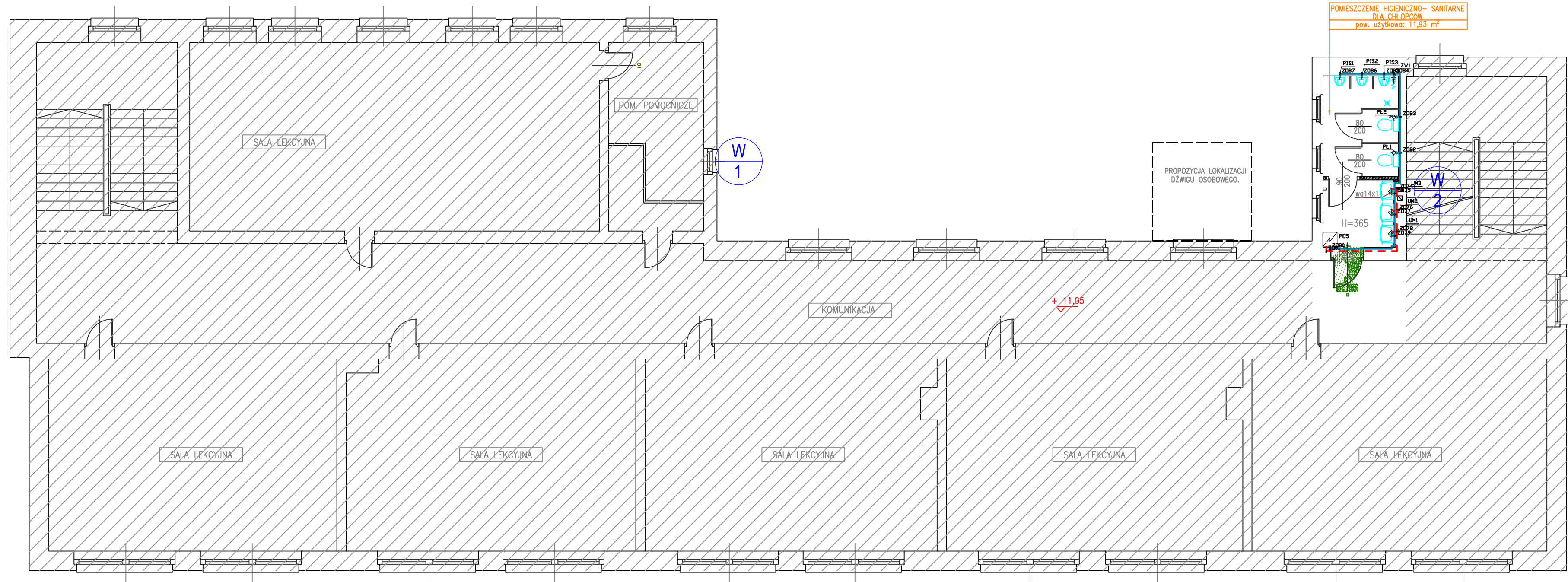


- UWAGI :
1. Wszystkie przejścia instalacji przez przegrody pomiędzy różnymi strefami ogniowymi wykonać jako przejścia ppoż
  2. Wszystkie wymiary sprawdzić na budowie
  3. W razie stwierdzenia innych niż założonych w projekcie warunków miejscowych, należy kontaktować się z projektantem

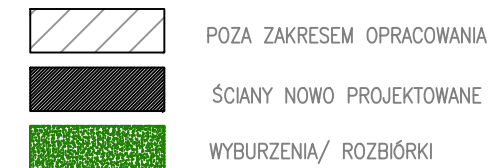
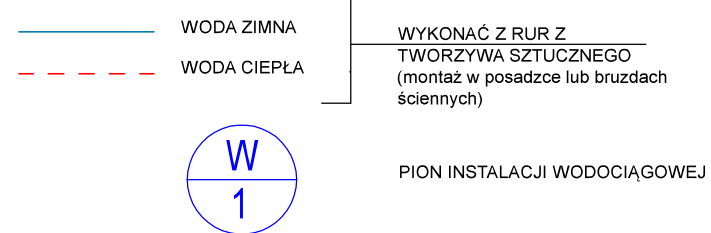
RZUT II PIĘTRA



Wykaz elementów instalacji wodociągowej

Rysunek	Nazwa	Znaczenie	Ilość
	Bateria natryskowa z ruchomym natryskiem	NAT1	1 szt.
	Bateria unywalkowa ze stałą wylewką	UNI-UM9	20 szt.
	Podgrzewacz elektryczny pojemnościowy 80 l	PE1-PE7	7 szt.
	Punkt włączenia instalacji	PI	1 szt.
	Zawór czepialny płuczek	PL1-PL17	18 szt.
	Zawór czepialny ze złączką do węza	ZV1-ZV3	3 szt.
	Zawór odcinający	ZO1-ZO3 ZO6-ZO87	85 szt.
	Zawór spłukujący do pisuaru	PIS1-PIS8	8 szt.

LEGENDA:



<b>PRONASAN PAWEŁ SYLWESTRZAK</b>		SIEDZIBA FIRMY: UL. SPYCHAŁSKIEGO 13 45-706 OPOLE TEL.	
FAZA INWESTYCJI	PROJEKT WIELOBRANŻOWY BUDOWLANO-WYKONAWCZY		
NAZWA INWESTYCJI	MODERNIZACJA POMIESZCZEŃ SANITARNYCH Z DOSTOSOWANIEM DLA DZIECI NIEPEŁNOSPRAWNYCH W ZESPOLE SZKOLNO-PRZEDSZKOLNYM PRZY UL. SZKOLNEJ W PRUDNIKU.		
ADRES INWESTYCJI	PRUDNIK UL. SZKOLNA 12 DZ. NR 438/169 OBRĘB 0114		
INWESTOR:	GMINA PRUDNIK 48-200 PRUDNIK, UL. KOŚCIUSZKI 3		
PROJEKTANT-ARCHITEKTURA:	mgr inż. arch. Ewelina Grot upr. nr 09/OPOKK/2011		
PROJEKTANT-BRANŻA SANITARNA:	mgr inż. Paweł Sylwestrzak upr. nr OPL/1277/PBS/16		
NAZWA RYS.	INSTALACJA WODOCIĄGOWA		
SKALA:	1:100	DATA:	14.05.2019 r.
BRANŻA:	INST. SANIT.	NR RYS.:	S-7