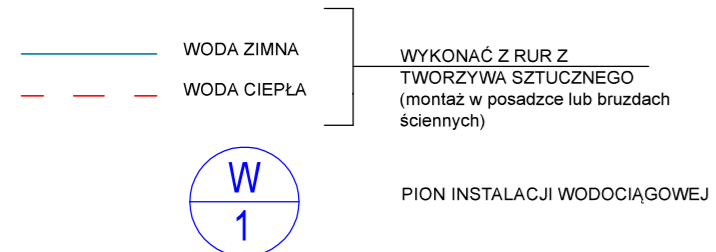
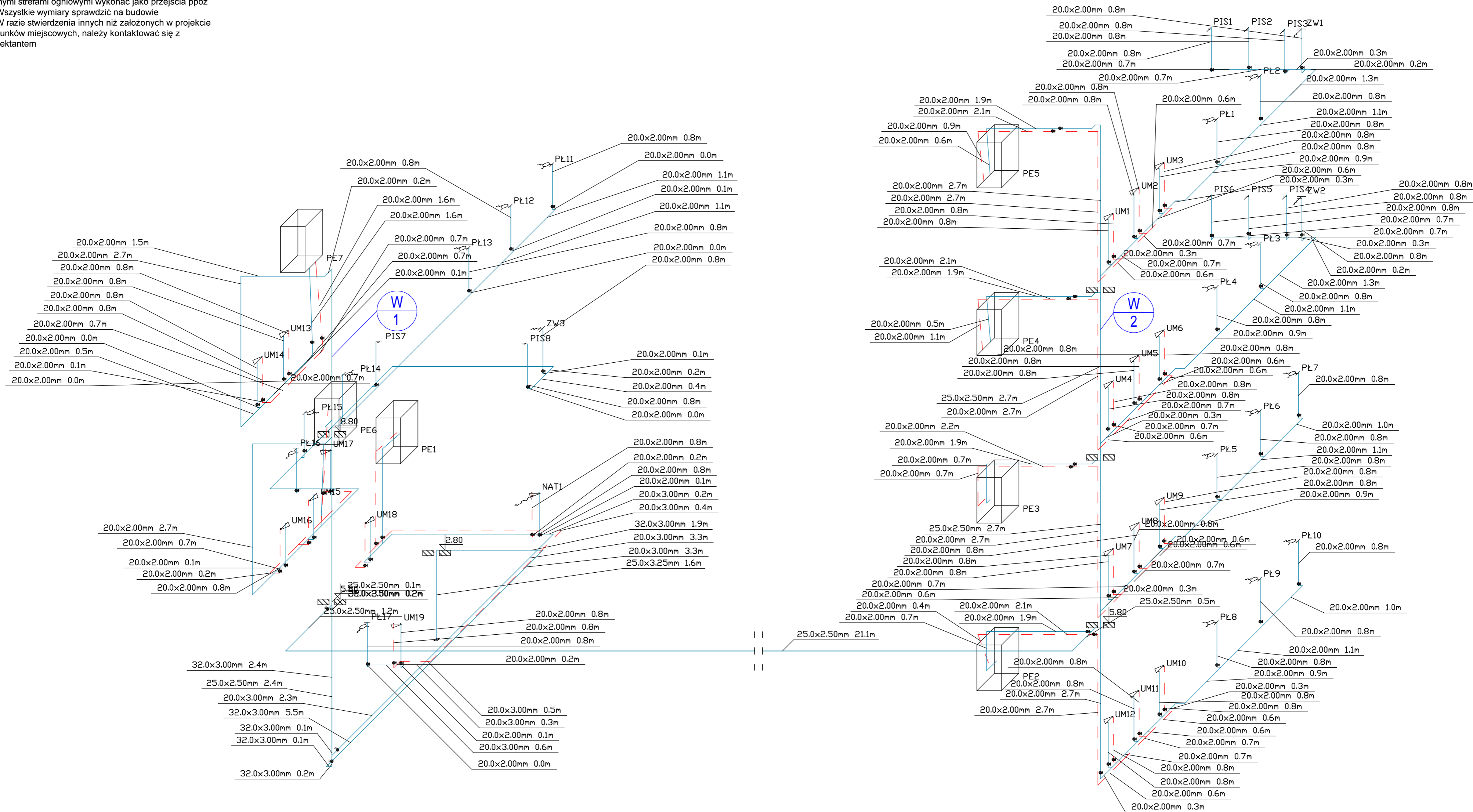


**UWAGI :**

1. Wszystkie przejścia instalacji przez przegrody pomiędzy różnymi strefami ogniowymi wykonać jako przejścia ppoż
2. Wszystkie wymiary sprawdzić na budowie
3. W razie stwierdzenia innych niż założonych w projekcie warunków miejscowych, należy kontaktować się z projektantem



|  |              |   |   |
|--|--------------|---|---|
| <b>PRONASAN</b><br><b>PAWEŁ SYLWESTRZAK</b>                                      |              | SIEDZIBA FIRMY:<br>UL. SPYCHAŁSKIEGO 13<br>45-706 OPOLE<br>TEL.                       |   |
|  |              | FAZA INWESTYCJI<br>PROJEKT WIELOBRANŻOWY<br>BUDOWLANO-WYKONAWCZY                      | NAZWA INWESTYCJI<br>MODERNIZACJA POMIESZCZEŃ SANITARNYCH Z DOSTOSOWANIEM DLA DZIECI NIEPEŁNOSPRAWNYCH W ZESPOLE SZKOLNO-PRZEDSZKOLNYM PRZY UL. SZKOLNEJ W PRUDNIKU. |
| ADRES INWESTYCJI<br>PRUDNIK UL. SZKOLNA 12<br>DZ. NR 438/169 OBRĘB 0114          |              | INWESTOR:<br>GMINA PRUDNIK<br>48-200 PRUDNIK, UL. KOŚCIUSZKI 3                        |   |
| PROJEKTANT-ARCHITEKTURA:<br>mgr inż. arch. Ewelina Grot<br>upr. nr 09/OPOKK/2011 |              | PROJEKTANT-BRANŻA SANITARNA:<br>mgr inż. Paweł Sylwestrzak<br>upr. nr OPL/1277/PBS/16 |   |
| NAZWA RYS. ROZWINIĘCIE INSTALACJI WODOCIĄGOWEJ                                   |              |   |   |
| SKALA:   | 1:50         | DATA:   | 14.05.2019 r.   |
| BRANŻA:  | INST. SANIT. | NR RYS.:  | S-1   |