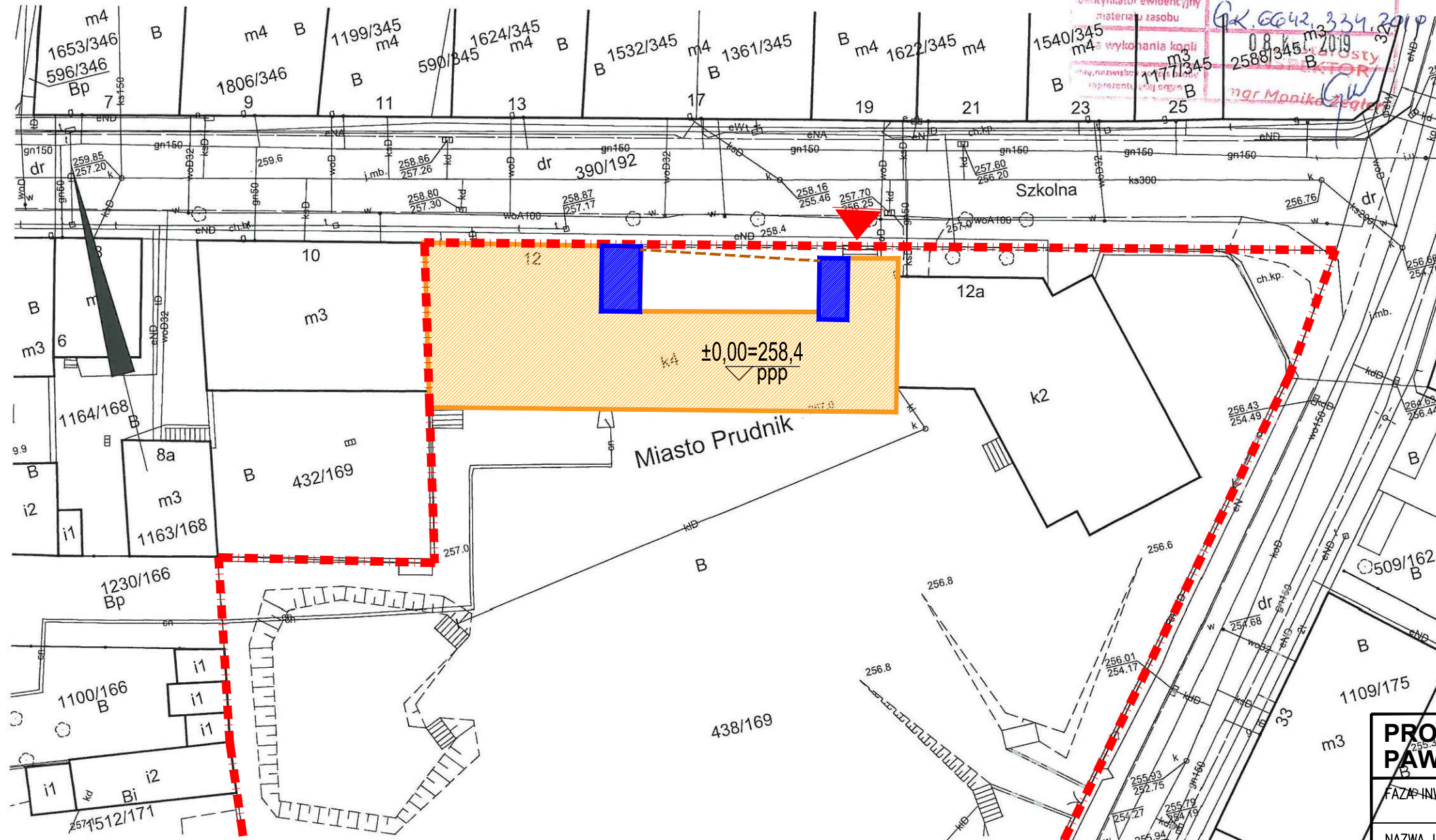


Mapa zasadnicza

Skala 1:500

Województwo opolskie
Powiat prudnicki
Jednostka ewidencyjna: Prudnik - Miasto
Obręb ewidencyjny: PRUDNIK
Karta mapy: 10, 11

Podpisuje się zgodność niniejszej kopii z treścią materiału państwowego zasobu geodezyjnego i kartograficznego.
Urząd prowadzący państwowy zasob geodezyjny i kartograficzny
Starosta Prudnicki
Identyfikator ewidencyjny materiału zasobu: GK.6042.334.291
Data wykonania kopii: 08.05.2019
mgr Monika Zęgła



LEGENDA GRAFICZNA:

- LOKALIZACJA POMIESZCZEŃ SANITARNYCH PODLEGAJĄCYCH MODERNIZACJI
- GRANICA OPRACOWANIA PRZEDMIOTOWY BUDYNEK SZKOŁY PODSTAWOWEJ
- GRANICA DZIAŁKI DZ. NR 438/169 POW. 6 441 m²
- KANALIZACJA SANITARNA PVC-U Ø160



GŁÓWNE WEJŚCIE DO BUDYNKU

PRONASAN PAWEŁ SYLWESTRZAK		SIEDZIBA FIRMY: UL. SPYCHAŁSKIEGO 13 45-706 OPOLE TEL.	
FAZA INWESTYCJI	PROJEKT WIELOBRANŻOWY BUDOWLANO-WYKONAWCZY		
NAZWA INWESTYCJI	MODERNIZACJA POMIESZCZEŃ SANITARNYCH Z DOSTOSOWANIEM DLA DZIECI NIEPEŁNOSPRAWNYCH W ZESPOLE SZKOLNO- PRZEDSZKOLNYM PRZY UL. SZKOLNEJ W PRUDNIKU.		
ADRES INWESTYCJI	PRUDNIK UL. SZKOLNA 12 DZ. NR 438/169 OBRĘB 0114		
INWESTOR:	GMINA PRUDNIK 48-200 PRUDNIK, UL. KOŚCIUSZKI 3		
PROJEKTANT- ARCHITEKTURA:	mgr inż. arch. Ewelina Grot upr. nr 09/OPOKK/2011		
PROJEKTANT- BRANŻA SANITARNA	mgr inż. Paweł Sylwestrzak upr. nr OPL/1277/PBS/16		
NAZWA RYS.	ZAGOSPODAROWANIE TERENU		
SKALA:	1:500	DATA:	08.05.2019 r.
BRANŻA:	ARCH.	NR RYS.:	I-1