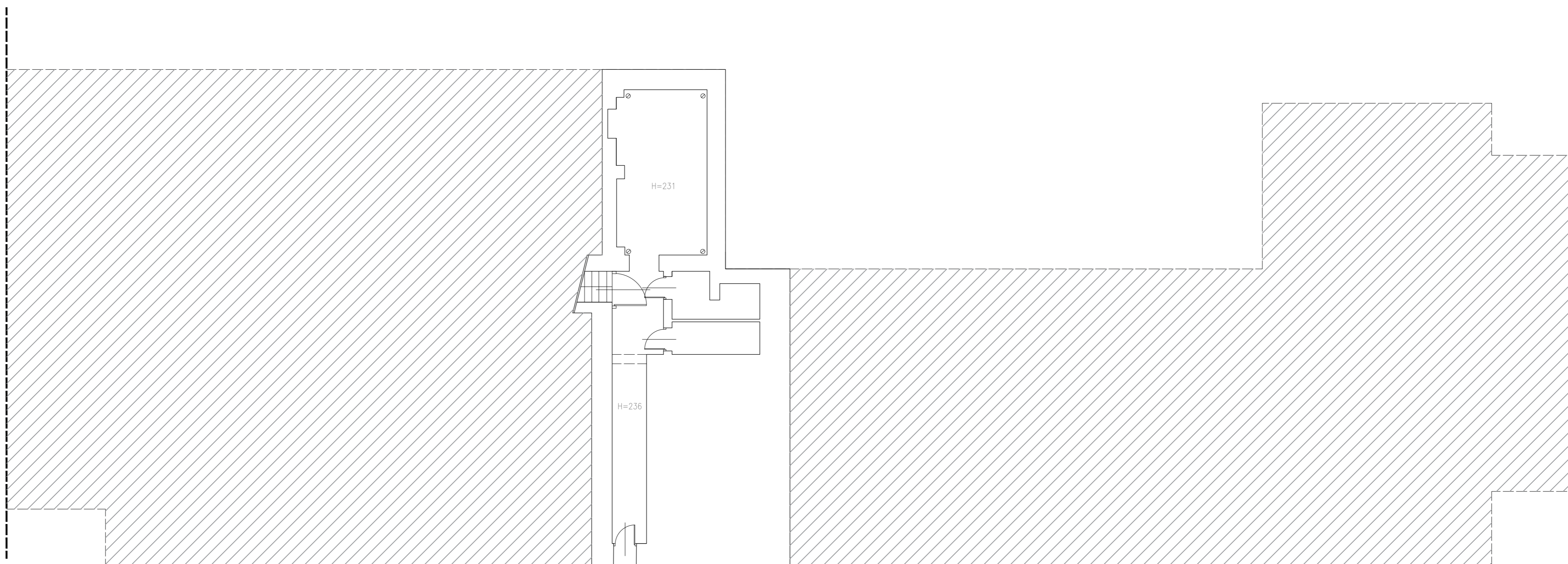


RZUT PIWNIC
inventaryzacja



| | | | |
|----------------------------------|--|---|---------------|
| PRONASAN | | SIEDZIBA FIRMY: UL. SPYCHALSKIEGO 13 45-706 OPOLE TEL. | |
| PAWEŁ SYLWESTRZAK | | | |
| FAZA INWESTYCJI | PROJEKT WIELOBRANŻOWY BUDOWLANO-WYKONAWCZY | | |
| NAZWA INWESTYCJI | MODERNIZACJA POMIESZCZEŃ SANITARNYCH Z DOSTOSOWANIEM DLA DZIECI NIEPEŁNOSPRAWNYCH W ZESPOLE SZKOLNO-PRZEDSZKOLNYM PRZY UL. SZKOLNEJ W PRUDNIKU. | | |
| ADRES INWESTYCJI | PRUDNIK UL. SZKOLNA 12 DZ. NR 438/169 OBRĘB 0114 | | |
| INWESTOR: | GMINA PRUDNIK 48-200 PRUDNIK, UL. KOŚCIUSZKI 3 | | |
| PROJEKTANT- ARCHITEKTURA: | mgr inż. arch. Ewelina Grot upr. nr 09/OPOKK/2011 | | |
| PROJEKTANT- BRANŻA SANITARNA: | mgr inż. Paweł Sylwestrzak upr. nr OPL/1277/PBS/16 | | |
| NAZWA RYS. | RZUT PIWNIC | | |
| SKALA: | 1:100 | DATA: | 08.05.2019 r. |
| BRANŻA: | ARCH. | NR RYS.: | 1-1 |