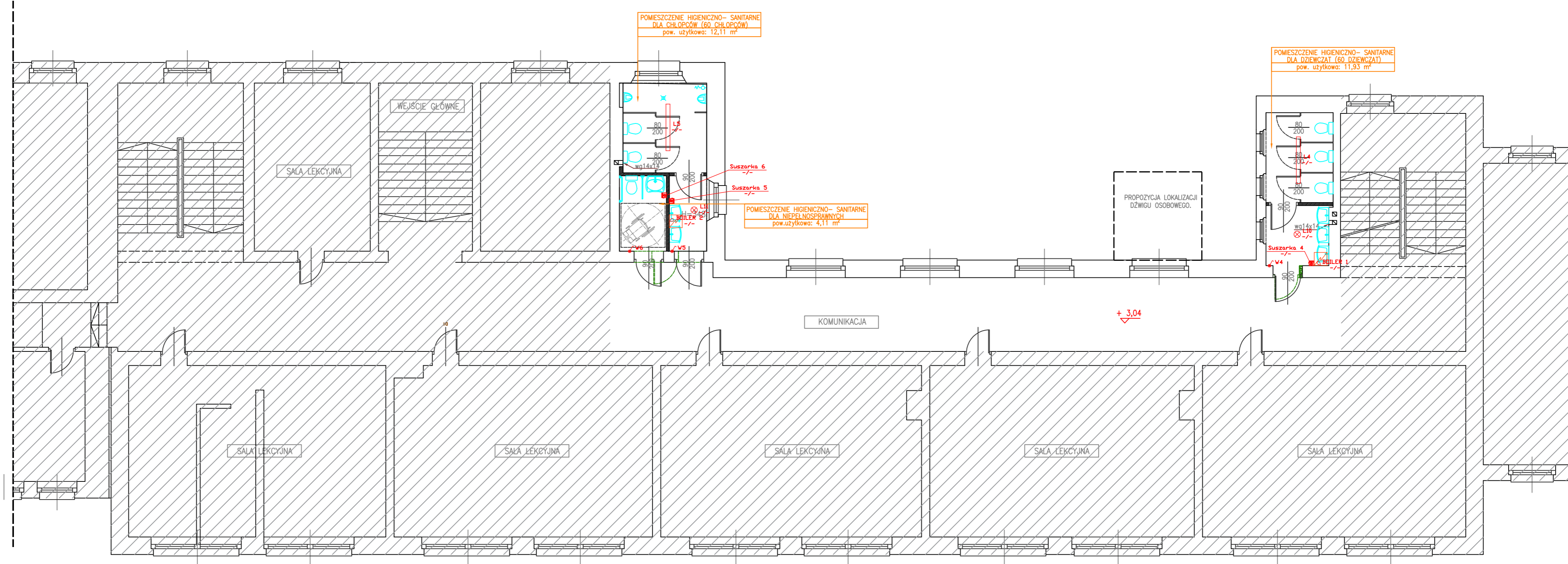


- UWAGI :
1. Wszystkie przejścia instalacji przez przegrody pomiędzy różnymi strefami ogniowymi wykonać jako przejścia ppoż
 2. Wszystkie wymiary sprawdzić na budowie
 3. W razie stwierdzenia innych niż założonych w projekcie warunków miejscowych, należy kontaktować się z projektantem



Wszystkie zastosowane materiały muszą posiadać wymagane przez przepisy atesty i dopuszczenia. Materiały mogą być stosowane tylko zgodnie z wytycznymi producenta oraz zasadami wiedzy technicznej. Dla wszystkich podanych materiałów dopuszcza się stosowanie materiałów zamiennych o równorzędnych lub lepszych parametrach technicznych, z zachowaniem wymiarów, walorów estetycznych i kolorystycznych.

Wykaz elementów instalacji elektrycznej

Rysunek	Nazwa	Oznaczenie	Ilość
	Oprawa LED Moc: 2 x 10W Trzonek G13 Barwa światła: ciepła biała Źródło światła: dwie tuby LED Klosz z poliwęglanu (PC), wewnętrznie ryflowany Strumień świetlny: 2 x 1020 lm Współczynnik oddawania barwy: crI 80	L1-L6	6 szt.
	Płakiera LED Stopień szczelności: IP65 Barwa światła: 4000 K (naturalna) Strumień świetlny: 680 lm Napięcie We: 230 V Błony LED - typ Power LED Materiał: Poliwęglan - PC Przewoźność: 50000 h Scenariusz: DIM Nie Kolor obudowy: Białe	L7-L14	8 szt.
	Łącznik pojedynczy, jednoobrotowy, hermetyczny, IP 40	W1-W9	11 szt.
	Ventylator dachowy 1 Ventylator dachowy W2		
	Wypust elektryczny, 16A, jednofazowa	BOILER 1-BOILER 7 1-Suszarka 1-Suszarka 9	16 szt.

POZA ZAKRESEM OPRACOWANIA
 ŚCIANY NOWO PROJEKTOWANE
 WYBURZENIA/ ROZBIÓRKI

PRONASAN		SIEDZIBA FIRMY: UL. SPYCHAŁSKIEGO 13	
PAWEŁ SYLWESTRZAK		45-706 OPOLE TEL.	
FAZA INWESTYCJI	PROJEKT WIELOBRANŻOWY BUDOWLANO-WYKONAWCZY		
NAZWA INWESTYCJI	MODERNIZACJA POMIESZCZEŃ SANITARNYCH Z DOSTOSOWANIEM DLA DZIECI NIEPEŁNOSPRAWNYCH W ZESPOLE SZKOLNO-PRZEDSZKOLNYM PRZY UL. SZKOLNEJ W PRUDNIKU.		
ADRES INWESTYCJI	PRUDNIK UL. SZKOLNA 12 DZ. NR 438/169 OBRĘB 0114		
INWESTOR:	GMINA PRUDNIK 48-200 PRUDNIK, UL. KOŚCIUSZKI 3		
PROJEKTANT- ARCHITEKTURA:	mgr inż. arch. Ewelina Grot upr. nr 09/OPOKK/2011		
PROJEKTANT- BRANŻA ELEKTR.:	mgr inż. Norbert Hentschel upr. nr 94/91/OP		
NAZWA RYS.	INSTALACJA ELEKTRYCZNA		
SKALA:	1:100	DATA:	14.05.2019 r.
BRANŻA:	INST. ELE.	NR RYS.:	EL-2