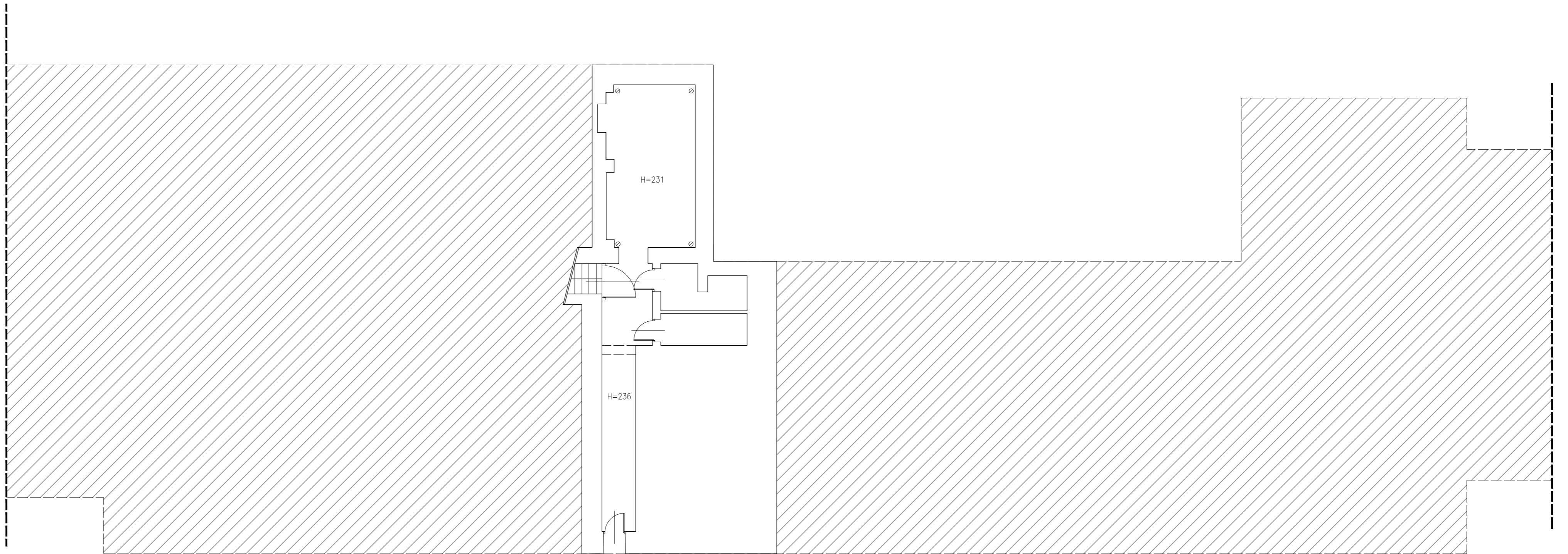


RZUT PIWNIC



ZESTAWIENIE STOLARKI DRZWIOWEJ

DRZWI	SUTERENY	PARTER	I PIĘTRO	II PIĘTRO
DRZWI LEWE (90x200 cm)	4	2	0	2
DRZWI PRAWY (90x200 cm)	1	3	5	0

WSZYSTKIE DRZWI Z KRATKAMI WENTYLACYJNYMI O PRZEKROJU min 0,022 m²

PRONASAN		SIEDZIBA FIRMY: UL. SPYCHAŁSKIEGO 13 45-706 OPOLE TEL.	
PAWEŁ SYLWESTRZAK		BUDOWLANO – WYKONAWCZY	
FAZA INWESTYCJI	PROJEKT WIELOBRANŻOWY BUDOWLANO – WYKONAWCZY		
NAZWA INWESTYCJI	MODERNIZACJA POMIESZCZEŃ SANITARNYCH Z DOSTOSOWANIEM DLA DZIECI NIEPEŁNOSPRAWNYCH W ZESPOLE SZKOLNO – PRZEDSZKOLNYM PRZY UL. SZKOLNEJ W PRUDNIKU.		
ADRES INWESTYCJI	PRUDNIK UL. SZKOLNA 12 DZ. NR 438/169 OBRĘB 0114		
INWESTOR:	GMINA PRUDNIK 48-200 PRUDNIK, UL. KOŚCIUSZKI 3		
PROJEKTANT – ARCHITEKTURA:	mgr inż. arch. Ewelina Grot upr. nr 09/OPOKK/2011		
PROJEKTANT – BRANŻA SANITARNA:	mgr inż. Paweł Sylwestrzak upr. nr OPL/1277/PBS/16		
NAZWA RYS.	RZUT PIWNIC		
SKALA:	1:100	DATA:	08.05.2019 r.
BRANŻA:	ARCH.	NR RYS.:	A-1