

TAURON Dystrybucja S.A.
Oddział w Opolu
ul. Waryńskiego 1, 45-047 Opole
Infolinia: +48 32 606 0 616

Adres do korespondencji:
ul. Oleska 3, 45-052 Opole
info@tauron-dystrybucja.pl

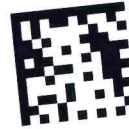
Nysa, dnia 07-05-2018r

Sygnatura: TD/OOP/OMD/2018-05-07/00000001
nr barcodu 1009736038/115

TAURON Dystrybucja S.A.
ul. Podgórska 25A, 31-035 Kraków
Oddział w Opolu
ul. Waryńskiego 1, 45-047 Opole
NIP: 611-02-02-860, REGON: 230179216-00065
Nr KRS: 0000073321
tel. +48 77 889 90 00, fax +48 77 889 82 54
-13-



1009736096



PRONABUD
Jerzy Sylwestrzak
ul. Tkacka 1
48-200 Prudnik

dotyczy: potwierdzenia uzbrojenia terenu dla potrzeb budowy dróg w miejscowości Prudnik
ul. Powstańców Śląskich, Andersa, Skowrońskiego.

W odpowiedzi na Pana pismo z dnia 04.05.2018r w sprawie jw. informujemy, że zachodzi
kolizja projektowanej inwestycji z urządzeniami TAURON Dystrybucja S.A.

Na załączonych planach naniesiono orientacyjne przebiegi linii napowietrznych SN oraz kabli SN, nN,
oświetlenia ulicznego wraz z klauzulami informacyjnymi umieszczonymi na odwrocie map, do których
należy się bezwzględnie stosować.

Istniejące na wskazanym terenie linie napowietrzne nN należy zinwentaryzować we własnym zakresie.

W związku z występującą kolizją z urządzeniami energetycznymi będącymi własnością TAURON
Dystrybucja S.A. Oddział Opole wniosek został przekazany do Wydział Eksploatacji, tel. 77 8897313
w celu wydania warunków technicznych usunięcia kolizji sieci elektroenergetycznej.

Warunkiem rozpoczęcia robót jest podpisanie Umowy / Porozumienia z TAURON Dystrybucja S.A.

Ponadto informujemy, że na danym terenie mogą znajdować się urządzenia elektroenergetyczne i
teletechniczne niebędące własnością TAURON Dystrybucja S.A.

Faktura za uzgodnienie branżowe zostanie przesłana odrębną pocztą

Załącznik:

1) 2 egz. map z wrysowanymi sieciami elektroenergetycznymi

sprawę prowadzi:
Krzysztof Wodecki tel. 77 8897319

Do wiadomości:
Gmina Prudnik
ul. Kościuszki 3
48-200 Prudnik,
OMD Nysa

Z poważaniem

TAURON Dystrybucja S.A.
Oddział w Opolu
Wydział Dokumentacji
Pełnomocnik

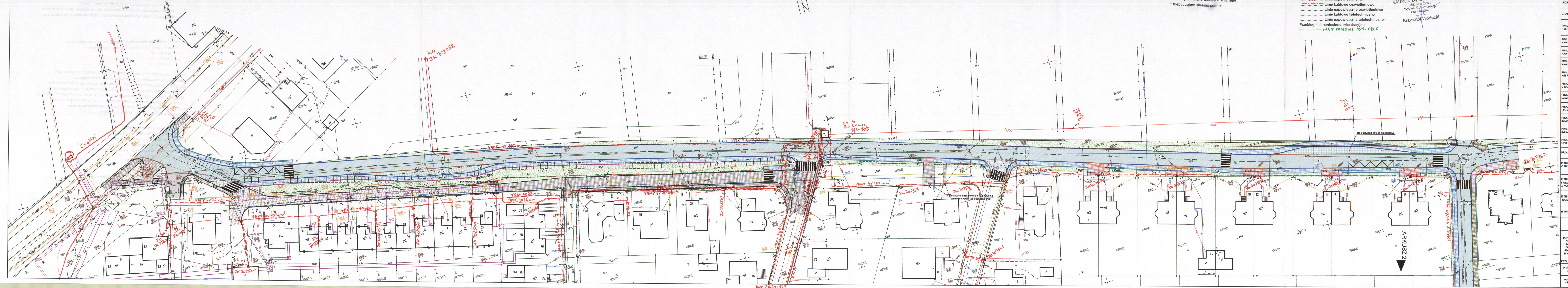
Krzysztof Wodecki

PROJEKT ZAGOSPODAROWANIA TERENU
- ARKUSZ 1
SKALA 1:500

KOL127A
 Uzgodnienie nr
 Data: 24.05.2018
 W oznaczonym terenie wkręślono przebieg*) bruk*)
 urzędziel w Opolu
 Oddział w Opolu
 Linia napowietrzna widoczna w terenie.
 *niepotrzebne skreślić podpis

Legenda:
 Linie kablowe WN
 Linie napowietrzne WN
 Linie kablowe SN
 Linie napowietrzne SN
 Linie kablowe nN
 Linie napowietrzne nN
 Linie kablowe oświetleniowe
 Linie napowietrzne oświetleniowe
 Linie kablowe teletechniczne
 Linie napowietrzne teletechniczne
 Przebieg linii namieslono orientacyjnie
 --- LINIE KABLOWE OSY. ORCE

TAURON Dystrybucja S.A.
 Oddział w Opolu
 Wydział Dokumentacji
 Pełnomocnik
 Krzysztof Wodecki



LEGENDA:	
GRANICA DZIAŁKI	
PROJEKTOWANA JEZDNI O NAWIERZCHNI ASFALTOWEJ Z MIESZANKI SMA	
PROJEKTOWANA ŚCIEŻKA PIESZO-ROWEROWA O NAWIERZCHNI Z KOSTKI BETONOWEJ GR. 6cm	
PROJEKTOWANA ŚCIEŻKA ROWEROWA O NAWIERZCHNI Z KOSTKI BETONOWEJ GR. 6cm	
PROJEKTOWANY CHODNIK O NAWIERZCHNI Z KOSTKI BETONOWEJ GR. 6cm	
PROJEKTOWANA ZATOKA AUTOBUSOWA O NAWIERZCHNI Z KOSTKI GRANITOWEJ B/11 GR. 10cm	
PROJEKTOWANE ZJAZDY NA POSESIE O NAWIERZCHNI Z KOSTKI BETONOWEJ GR. 6cm	
PROJEKTOWANY FRAGMENT JEZDNI O NAWIERZCHNI Z KOSTKI BETONOWEJ GR. 6cm	
PROJEKTOWANY KRAWĘŻNIK BETONOWY (NAJAZDOWY) 15x22x100cm	
PROJEKTOWANE OBRZEŻE BETONOWE 62x2x100cm	
PROJEKTOWANE PREFABRYKATY MURU OPIOROWEGO	
PROJEKTOWANY PAS ZIELENI	
ISTNIEJĄCA JEZDNI O NAWIERZCHNI ASFALTOWEJ	
ISTNIEJĄCA JEZDNI, CHODNIK, ZJAZDY I WEJŚCIA NA POSESIE O NAWIERZCHNI Z KOSTKI BETONOWEJ	
ISTNIEJĄCA JEZDNI O NAWIERZCHNI Z BŁOCKÓW BETONOWYCH	
ISTNIEJĄCA ZIELEŃ	

PRONABUD
 ul. Tkacka 1, 48-200 Prudnik
 tel.: 0 77 436 21 12

Budowa drogi od ul. Skowrońskiego do ul. Powstańców Śląskich
 48-200 Prudnik, dz. nr: 1730/172, 1563/174, 1561/174, 1560/172, 1557/173, 1555/172, 1553/172, 1551/172, 1549/172, 1547/172, 1545/172, 1543/172, 1541/172, 1539/172, 1537/172, 1535/172, 1533/172, 1531/172, 1529/172, 1527/172, 1525/172, 1523/172, 1521/172, 1519/172, 1517/172, 1515/172, 1513/172, 1511/172, 1509/172, 1507/172, 1505/172, 1503/172, 1501/172, 1499/172, 1497/172, 1495/172, 1493/172, 1491/172, 1489/172, 1487/172, 1485/172, 1483/172, 1481/172, 1479/172, 1477/172, 1475/172, 1473/172, 1471/172, 1469/172, 1467/172, 1465/172, 1463/172, 1461/172, 1459/172, 1457/172, 1455/172, 1453/172, 1451/172, 1449/172, 1447/172, 1445/172, 1443/172, 1441/172, 1439/172, 1437/172, 1435/172, 1433/172, 1431/172, 1429/172, 1427/172, 1425/172, 1423/172, 1421/172, 1419/172, 1417/172, 1415/172, 1413/172, 1411/172, 1409/172, 1407/172, 1405/172, 1403/172, 1401/172, 1399/172, 1397/172, 1395/172, 1393/172, 1391/172, 1389/172, 1387/172, 1385/172, 1383/172, 1381/172, 1379/172, 1377/172, 1375/172, 1373/172, 1371/172, 1369/172, 1367/172, 1365/172, 1363/172, 1361/172, 1359/172, 1357/172, 1355/172, 1353/172, 1351/172, 1349/172, 1347/172, 1345/172, 1343/172, 1341/172, 1339/172, 1337/172, 1335/172, 1333/172, 1331/172, 1329/172, 1327/172, 1325/172, 1323/172, 1321/172, 1319/172, 1317/172, 1315/172, 1313/172, 1311/172, 1309/172, 1307/172, 1305/172, 1303/172, 1301/172, 1299/172, 1297/172, 1295/172, 1293/172, 1291/172, 1289/172, 1287/172, 1285/172, 1283/172, 1281/172, 1279/172, 1277/172, 1275/172, 1273/172, 1271/172, 1269/172, 1267/172, 1265/172, 1263/172, 1261/172, 1259/172, 1257/172, 1255/172, 1253/172, 1251/172, 1249/172, 1247/172, 1245/172, 1243/172, 1241/172, 1239/172, 1237/172, 1235/172, 1233/172, 1231/172, 1229/172, 1227/172, 1225/172, 1223/172, 1221/172, 1219/172, 1217/172, 1215/172, 1213/172, 1211/172, 1209/172, 1207/172, 1205/172, 1203/172, 1201/172, 1199/172, 1197/172, 1195/172, 1193/172, 1191/172, 1189/172, 1187/172, 1185/172, 1183/172, 1181/172, 1179/172, 1177/172, 1175/172, 1173/172, 1171/172, 1169/172, 1167/172, 1165/172, 1163/172, 1161/172, 1159/172, 1157/172, 1155/172, 1153/172, 1151/172, 1149/172, 1147/172, 1145/172, 1143/172, 1141/172, 1139/172, 1137/172, 1135/172, 1133/172, 1131/172, 1129/172, 1127/172, 1125/172, 1123/172, 1121/172, 1119/172, 1117/172, 1115/172, 1113/172, 1111/172, 1109/172, 1107/172, 1105/172, 1103/172, 1101/172, 1099/172, 1097/172, 1095/172, 1093/172, 1091/172, 1089/172, 1087/172, 1085/172, 1083/172, 1081/172, 1079/172, 1077/172, 1075/172, 1073/172, 1071/172, 1069/172, 1067/172, 1065/172, 1063/172, 1061/172, 1059/172, 1057/172, 1055/172, 1053/172, 1051/172, 1049/172, 1047/172, 1045/172, 1043/172, 1041/172, 1039/172, 1037/172, 1035/172, 1033/172, 1031/172, 1029/172, 1027/172, 1025/172, 1023/172, 1021/172, 1019/172, 1017/172, 1015/172, 1013/172, 1011/172, 1009/172, 1007/172, 1005/172, 1003/172, 1001/172, 999/172, 997/172, 995/172, 993/172, 991/172, 989/172, 987/172, 985/172, 983/172, 981/172, 979/172, 977/172, 975/172, 973/172, 971/172, 969/172, 967/172, 965/172, 963/172, 961/172, 959/172, 957/172, 955/172, 953/172, 951/172, 949/172, 947/172, 945/172, 943/172, 941/172, 939/172, 937/172, 935/172, 933/172, 931/172, 929/172, 927/172, 925/172, 923/172, 921/172, 919/172, 917/172, 915/172, 913/172, 911/172, 909/172, 907/172, 905/172, 903/172, 901/172, 899/172, 897/172, 895/172, 893/172, 891/172, 889/172, 887/172, 885/172, 883/172, 881/172, 879/172, 877/172, 875/172, 873/172, 871/172, 869/172, 867/172, 865/172, 863/172, 861/172, 859/172, 857/172, 855/172, 853/172, 851/172, 849/172, 847/172, 845/172, 843/172, 841/172, 839/172, 837/172, 835/172, 833/172, 831/172, 829/172, 827/172, 825/172, 823/172, 821/172, 819/172, 817/172, 815/172, 813/172, 811/172, 809/172, 807/172, 805/172, 803/172, 801/172, 799/172, 797/172, 795/172, 793/172, 791/172, 789/172, 787/172, 785/172, 783/172, 781/172, 779/172, 777/172, 775/172, 773/172, 771/172, 769/172, 767/172, 765/172, 763/172, 761/172, 759/172, 757/172, 755/172, 753/172, 751/172, 749/172, 747/172, 745/172, 743/172, 741/172, 739/172, 737/172, 735/172, 733/172, 731/172, 729/172, 727/172, 725/172, 723/172, 721/172, 719/172, 717/172, 715/172, 713/172, 711/172, 709/172, 707/172, 705/172, 703/172, 701/172, 699/172, 697/172, 695/172, 693/172, 691/172, 689/172, 687/172, 685/172, 683/172, 681/172, 679/172, 677/172, 675/172, 673/172, 671/172, 669/172, 667/172, 665/172, 663/172, 661/172, 659/172, 657/172, 655/172, 653/172, 651/172, 649/172, 647/172, 645/172, 643/172, 641/172, 639/172, 637/172, 635/172, 633/172, 631/172, 629/172, 627/172, 625/172, 623/172, 621/172, 619/172, 617/172, 615/172, 613/172, 611/172, 609/172, 607/172, 605/172, 603/172, 601/172, 599/172, 597/172, 595/172, 593/172, 591/172, 589/172, 587/172, 585/172, 583/172, 581/172, 579/172, 577/172, 575/172, 573/172, 571/172, 569/172, 567/172, 565/172, 563/172, 561/172, 559/172, 557/172, 555/172, 553/172, 551/172, 549/172, 547/172, 545/172, 543/172, 541/172, 539/172, 537/172, 535/172, 533/172, 531/172, 529/172, 527/172, 525/172, 523/172, 521/172, 519/172, 517/172, 515/172, 513/172, 511/172, 509/172, 507/172, 505/172, 503/172, 501/172, 499/172, 497/172, 495/172, 493/172, 491/172, 489/172, 487/172, 485/172, 483/172, 481/172, 479/172, 477/172, 475/172, 473/172, 471/172, 469/172, 467/172, 465/172, 463/172, 461/172, 459/172, 457/172, 455/172, 453/172, 451/172, 449/172, 447/172, 445/172, 443/172, 441/172, 439/172, 437/172, 435/172, 433/172, 431/172, 429/172, 427/172, 425/172, 423/172, 421/172, 419/172, 417/172, 415/172, 413/172, 411/172, 409/172, 407/172, 405/172, 403/172, 401/172, 399/172, 397/172, 395/172, 393/172, 391/172, 389/172, 387/172, 385/172, 383/172, 381/172, 379/172, 377/172, 375/172, 373/172, 371/172, 369/172, 367/172, 365/172, 363/172, 361/172, 359/172, 357/172, 355/172, 353/172, 351/172, 349/172, 347/172, 345/172, 343/172, 341/172, 339/172, 337/172, 335/172, 333/172, 331/172, 329/172, 327/172, 325/172, 323/172, 321/172, 319/172, 317/172, 315/172, 313/172, 311/172, 309/172, 307/172, 305/172, 303/172, 301/172, 299/172, 297/172, 295/172, 293/172, 291/172, 289/172, 287/172, 285/172, 283/172, 281/172, 279/172, 277/172, 275/172, 273/172, 271/172, 269/172, 267/172, 265/172, 263/172, 261/172, 259/172, 257/172, 255/172, 253/172, 251/172, 249/172, 247/172, 245/172, 243/172, 241/172, 239/172, 237/172, 235/172, 233/172, 231/172, 229/172, 227/172, 225/172, 223/172, 221/172, 219/172, 217/172, 215/172, 213/172, 211/172, 209/172, 207/172, 205/172, 203/172, 201/172, 199/172, 197/172, 195/172, 193/172, 191/172, 189/172, 187/172, 185/172, 183/172, 181/172, 179/172, 177/172, 175/172, 173/172, 171/172, 169/172, 167/172, 165/172, 163/172, 161/172, 159/172, 157/172, 155/172, 153/172, 151/172, 149/172, 147/172, 145/172, 143/172, 141/172, 139/172, 137/172, 135/172, 133/172, 131/172, 129/172, 127/172, 125/172, 123/172, 121/172, 119/172, 117/172, 115/172, 113/172, 111/172, 109/172, 107/172, 105/172, 103/172, 101/172, 99/172, 97/172, 95/172, 93/172, 91/172, 89/172, 87/172, 85/172, 83/172, 81/172, 79/172, 77/172, 75/172, 73/172, 71/172, 69/172, 67/172, 65/172, 63/172, 61/172, 59/172, 57/172, 55/172, 53/172, 51/172, 49/172, 47/172, 45/172, 43/172, 41/172, 39/172, 37/172, 35/172, 33/172, 31/172, 29/172, 27/172, 25/172, 23/172, 21/172, 19/172, 17/172, 15/172, 13/172, 11/172, 9/172, 7/172, 5/172, 3/172, 1/172, 0/172

PROJEKT ZAGOSPODAROWANIA TERENU - ARKUSZ 1
 skala 1:500
 nr rys.:
 projektant - drogi mgr inż. Jerzy Sylwestrak 244/63/Op, 6/02/Op
 asystent - drogi mgr inż. Lukasz Kwiolek
PZT1
 04.2018

PROJEKT ZAGOSPODAROWANIA TERENU - ARKUSZ 2 SKALA 1:500

Legenda:

-Linie kablowe WN
 -Linie napowietrzne WN
 -Linie kablowe SN
 -Linie napowietrzne SN
 -Linie kablowe nN
 -Linie napowietrzne nN
 -Linie kablowe oświetleniowe
 -Linie napowietrzne oświetleniowe
 -Linie kablowe teletechniczne
 -Linie napowietrzne teletechniczne
- Przebieg linii naniesiono orientacyjnie

KOLIZJA ID/00P/010/12018-05-07/0000001
 Uzgodnienie nr
 Data: 07.05.2018 r. nr. prot. 4023/36038/115
 W oznaczonym terenie określono przebieg*) brak*)
 urządzeń podziemnych własności TAURON Dystrybucja S.A.
 Oddział w Opolu
 Linia napowietrzna widoczna w terenie.
 * niepotrzebne skreślić podpis

TAURON Dystrybucja S.A.
 Oddział w Opolu
 Wydział Dokumentacji
 Pełnomocnik
 Krzysztof Wodecki

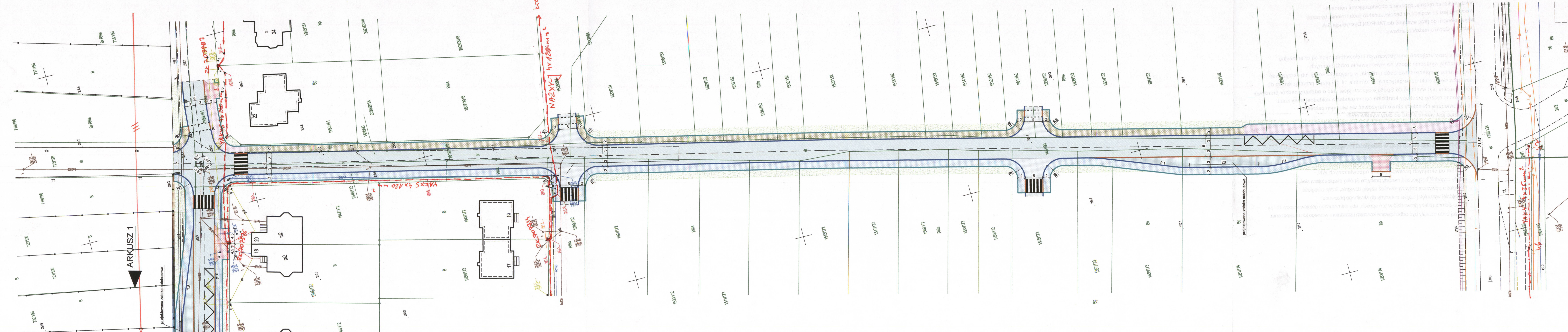
LEGENDA:

GRANICA DZIAŁKI	
PROJEKTOWANA JEZDNIJA O NAWERZCHNI ASFALTOWEJ Z MIESZANKI SMA	OŚ JEZDNI
PROJEKTOWANA ŚCIEŻKA PIESZO-ROWEROWA O NAWERZCHNI Z KOSTKI BETONOWEJ GR. 6cm	
PROJEKTOWANA ŚCIEŻKA ROWEROWA O NAWERZCHNI Z KOSTKI BETONOWEJ GR. 6cm	
PROJEKTOWANY CHODNIK O NAWERZCHNI Z KOSTKI BETONOWEJ GR. 6cm	
PROJEKTOWANA ZATOKA AUTOBUSOWA O NAWERZCHNI Z KOSTKI GRANITOWEJ 9/11 GR. 10cm	
PROJEKTOWANE ZJAZDY NA POSESJE O NAWERZCHNI Z KOSTKI BETONOWEJ GR 6cm	
PROJEKTOWANY FRAGMENT JEZDNI O NAWERZCHNI Z KOSTKI BETONOWEJ GR 6cm	
PROJEKTOWANY KRAWĘZNIK BETONOWY 15x30x100cm	
PROJEKTOWANY KRAWĘZNIK BETONOWY (NAJAZDOWY) 15x22x100cm	
PROJEKTOWANE OBRZEŻE BETONOWE 8x25x100cm	
PROJEKTOWANE PREFABRYKATY MURU OPOROWEGO	
PROJEKTOWANY PAS ZIELENI	
ISTNIEJĄCA JEZDNIJA O NAWERZCHNI ASFALTOWEJ	
ISTNIEJĄCA JEZDNIJA, CHODNIK, ZJAZDY I WEJŚCIA NA POSESJE O NAWERZCHNI Z KOSTKI BETONOWEJ	
ISTNIEJĄCA JEZDNIJA O NAWERZCHNI Z BLOCZKÓW BETONOWYCH	
ISTNIEJĄCA ZIELEN	

PRONABUD
 ul. Tkacka 1, 48-200 Prudnik
 tel.: 0 77 436 21 12

Budowa drogi od ul. Skowrońskiego do ul. Powstańców Śląskich
 48-200 Prudnik, dz. nr: 1738/136, 1562/174, 1561/174, 1559/173, 1557/173, 1555/172, 1553/172, 1551/172, 1549/172, 1547/172, 1545/172, 1543/172, 1541/172, 1539/172, 1537/172, 1535/172, 1533/172, 1531/172, 1529/172, 1527/172, 1525/172, 1523/172, 1521/172, 1519/172, 1517/172, 1515/172, 1513/172, 1511/172, 1509/172, 1507/172, 1505/172, 1503/172, 1501/172, 1499/172, 1497/172, 1495/172, 1493/172, 1491/172, 1489/172, 1487/172, 1485/172, 1483/172, 1481/172, 1479/172, 1477/172, 1475/172, 1473/172, 1471/172, 1469/172, 1467/172, 1465/172, 1463/172, 1461/172, 1459/172, 1457/172, 1455/172, 1453/172, 1451/172, 1449/172, 1447/172, 1445/172, 1443/172, 1441/172, 1439/172, 1437/172, 1435/172, 1433/172, 1431/172, 1429/172, 1427/172, 1425/172, 1423/172, 1421/172, 1419/172, 1417/172, 1415/172, 1413/172, 1411/172, 1409/172, 1407/172, 1405/172, 1403/172, 1401/172, 1399/172, 1397/172, 1395/172, 1393/172, 1391/172, 1389/172, 1387/172, 1385/172, 1383/172, 1381/172, 1379/172, 1377/172, 1375/172, 1373/172, 1371/172, 1369/172, 1367/172, 1365/172, 1363/172, 1361/172, 1359/172, 1357/172, 1355/172, 1353/172, 1351/172, 1349/172, 1347/172, 1345/172, 1343/172, 1341/172, 1339/172, 1337/172, 1335/172, 1333/172, 1331/172, 1329/172, 1327/172, 1325/172, 1323/172, 1321/172, 1319/172, 1317/172, 1315/172, 1313/172, 1311/172, 1309/172, 1307/172, 1305/172, 1303/172, 1301/172, 1299/172, 1297/172, 1295/172, 1293/172, 1291/172, 1289/172, 1287/172, 1285/172, 1283/172, 1281/172, 1279/172, 1277/172, 1275/172, 1273/172, 1271/172, 1269/172, 1267/172, 1265/172, 1263/172, 1261/172, 1259/172, 1257/172, 1255/172, 1253/172, 1251/172, 1249/172, 1247/172, 1245/172, 1243/172, 1241/172, 1239/172, 1237/172, 1235/172, 1233/172, 1231/172, 1229/172, 1227/172, 1225/172, 1223/172, 1221/172, 1219/172, 1217/172, 1215/172, 1213/172, 1211/172, 1209/172, 1207/172, 1205/172, 1203/172, 1201/172, 1199/172, 1197/172, 1195/172, 1193/172, 1191/172, 1189/172, 1187/172, 1185/172, 1183/172, 1181/172, 1179/172, 1177/172, 1175/172, 1173/172, 1171/172, 1169/172, 1167/172, 1165/172, 1163/172, 1161/172, 1159/172, 1157/172, 1155/172, 1153/172, 1151/172, 1149/172, 1147/172, 1145/172, 1143/172, 1141/172, 1139/172, 1137/172, 1135/172, 1133/172, 1131/172, 1129/172, 1127/172, 1125/172, 1123/172, 1121/172, 1119/172, 1117/172, 1115/172, 1113/172, 1111/172, 1109/172, 1107/172, 1105/172, 1103/172, 1101/172, 1099/172, 1097/172, 1095/172, 1093/172, 1091/172, 1089/172, 1087/172, 1085/172, 1083/172, 1081/172, 1079/172, 1077/172, 1075/172, 1073/172, 1071/172, 1069/172, 1067/172, 1065/172, 1063/172, 1061/172, 1059/172, 1057/172, 1055/172, 1053/172, 1051/172, 1049/172, 1047/172, 1045/172, 1043/172, 1041/172, 1039/172, 1037/172, 1035/172, 1033/172, 1031/172, 1029/172, 1027/172, 1025/172, 1023/172, 1021/172, 1019/172, 1017/172, 1015/172, 1013/172, 1011/172, 1009/172, 1007/172, 1005/172, 1003/172, 1001/172, 999/172, 997/172, 995/172, 993/172, 991/172, 989/172, 987/172, 985/172, 983/172, 981/172, 979/172, 977/172, 975/172, 973/172, 971/172, 969/172, 967/172, 965/172, 963/172, 961/172, 959/172, 957/172, 955/172, 953/172, 951/172, 949/172, 947/172, 945/172, 943/172, 941/172, 939/172, 937/172, 935/172, 933/172, 931/172, 929/172, 927/172, 925/172, 923/172, 921/172, 919/172, 917/172, 915/172, 913/172, 911/172, 909/172, 907/172, 905/172, 903/172, 901/172, 899/172, 897/172, 895/172, 893/172, 891/172, 889/172, 887/172, 885/172, 883/172, 881/172, 879/172, 877/172, 875/172, 873/172, 871/172, 869/172, 867/172, 865/172, 863/172, 861/172, 859/172, 857/172, 855/172, 853/172, 851/172, 849/172, 847/172, 845/172, 843/172, 841/172, 839/172, 837/172, 835/172, 833/172, 831/172, 829/172, 827/172, 825/172, 823/172, 821/172, 819/172, 817/172, 815/172, 813/172, 811/172, 809/172, 807/172, 805/172, 803/172, 801/172, 799/172, 797/172, 795/172, 793/172, 791/172, 789/172, 787/172, 785/172, 783/172, 781/172, 779/172, 777/172, 775/172, 773/172, 771/172, 769/172, 767/172, 765/172, 763/172, 761/172, 759/172, 757/172, 755/172, 753/172, 751/172, 749/172, 747/172, 745/172, 743/172, 741/172, 739/172, 737/172, 735/172, 733/172, 731/172, 729/172, 727/172, 725/172, 723/172, 721/172, 719/172, 717/172, 715/172, 713/172, 711/172, 709/172, 707/172, 705/172, 703/172, 701/172, 699/172, 697/172, 695/172, 693/172, 691/172, 689/172, 687/172, 685/172, 683/172, 681/172, 679/172, 677/172, 675/172, 673/172, 671/172, 669/172, 667/172, 665/172, 663/172, 661/172, 659/172, 657/172, 655/172, 653/172, 651/172, 649/172, 647/172, 645/172, 643/172, 641/172, 639/172, 637/172, 635/172, 633/172, 631/172, 629/172, 627/172, 625/172, 623/172, 621/172, 619/172, 617/172, 615/172, 613/172, 611/172, 609/172, 607/172, 605/172, 603/172, 601/172, 599/172, 597/172, 595/172, 593/172, 591/172, 589/172, 587/172, 585/172, 583/172, 581/172, 579/172, 577/172, 575/172, 573/172, 571/172, 569/172, 567/172, 565/172, 563/172, 561/172, 559/172, 557/172, 555/172, 553/172, 551/172, 549/172, 547/172, 545/172, 543/172, 541/172, 539/172, 537/172, 535/172, 533/172, 531/172, 529/172, 527/172, 525/172, 523/172, 521/172, 519/172, 517/172, 515/172, 513/172, 511/172, 509/172, 507/172, 505/172, 503/172, 501/172, 499/172, 497/172, 495/172, 493/172, 491/172, 489/172, 487/172, 485/172, 483/172, 481/172, 479/172, 477/172, 475/172, 473/172, 471/172, 469/172, 467/172, 465/172, 463/172, 461/172, 459/172, 457/172, 455/172, 453/172, 451/172, 449/172, 447/172, 445/172, 443/172, 441/172, 439/172, 437/172, 435/172, 433/172, 431/172, 429/172, 427/172, 425/172, 423/172, 421/172, 419/172, 417/172, 415/172, 413/172, 411/172, 409/172, 407/172, 405/172, 403/172, 401/172, 399/172, 397/172, 395/172, 393/172, 391/172, 389/172, 387/172, 385/172, 383/172, 381/172, 379/172, 377/172, 375/172, 373/172, 371/172, 369/172, 367/172, 365/172, 363/172, 361/172, 359/172, 357/172, 355/172, 353/172, 351/172, 349/172, 347/172, 345/172, 343/172, 341/172, 339/172, 337/172, 335/172, 333/172, 331/172, 329/172, 327/172, 325/172, 323/172, 321/172, 319/172, 317/172, 315/172, 313/172, 311/172, 309/172, 307/172, 305/172, 303/172, 301/172, 299/172, 297/172, 295/172, 293/172, 291/172, 289/172, 287/172, 285/172, 283/172, 281/172, 279/172, 277/172, 275/172, 273/172, 271/172, 269/172, 267/172, 265/172, 263/172, 261/172, 259/172, 257/172, 255/172, 253/172, 251/172, 249/172, 247/172, 245/172, 243/172, 241/172, 239/172, 237/172, 235/172, 233/172, 231/172, 229/172, 227/172, 225/172, 223/172, 221/172, 219/172, 217/172, 215/172, 213/172, 211/172, 209/172, 207/172, 205/172, 203/172, 201/172, 199/172, 197/172, 195/172, 193/172, 191/172, 189/172, 187/172, 185/172, 183/172, 181/172, 179/172, 177/172, 175/172, 173/172, 171/172, 169/172, 167/172, 165/172, 163/172, 161/172, 159/172, 157/172, 155/172, 153/172, 151/172, 149/172, 147/172, 145/172, 143/172, 141/172, 139/172, 137/172, 135/172, 133/172, 131/172, 129/172, 127/172, 125/172, 123/172, 121/172, 119/172, 117/172, 115/172, 113/172, 111/172, 109/172, 107/172, 105/172, 103/172, 101/172, 99/172, 97/172, 95/172, 93/172, 91/172, 89/172, 87/172, 85/172, 83/172, 81/172, 79/172, 77/172, 75/172, 73/172, 71/172, 69/172, 67/172, 65/172, 63/172, 61/172, 59/172, 57/172, 55/172, 53/172, 51/172, 49/172, 47/172, 45/172, 43/172, 41/172, 39/172, 37/172, 35/172, 33/172, 31/172, 29/172, 27/172, 25/172, 23/172, 21/172, 19/172, 17/172, 15/172, 13/172, 11/172, 9/172, 7/172, 5/172, 3/172, 1/172, 1388/191

PROJEKT ZAGOSPODAROWANIA TERENU - ARKUSZ 2		skala 1:500
projektant - drogi	mgr inż. Jerzy Sylwestrak 244/83/Op, 6/02/Op	nr rys.: PZT2
asystent - drogi	mgr inż. Łukasz Kwiatk	04.2018



Przed przystąpieniem do prac w odległości mniejszej niż:

- 3m od skrajnych przewodów linii napowietrznych nN,
- 10m od skrajnych przewodów linii napowietrznych SN,
- 15m od skrajnych przewodów linii napowietrznych WN,

należy uzgodnić bezpieczne metody pracy ze Spółką eksploatującą sieć.

Odległości powyższe dotyczą również użycia dźwignic, licząc odległość od najdalej wysuniętej części maszyny do skrajnego przewodu.

Prace ziemne należy prowadzić w ten sposób, aby nie naruszać ustojów słupów linii jw.,

Inaczej będą musiały być odbudowane kosztem i staraniem winnego ich uszkodzenia.

Należy zachować minimalną odległość projektowanych sieci podziemnych, od istniejących fundamentów słupów linii energetycznych:

- linii nN - 1m,
- linii SN - 2m,
- linii WN - 5m.

Naniesione trasy urządzeń energetycznych i teletechnicznych są orientacyjne i nie oznaczają wyrażenia zgody na wykonywanie robót ziemnych.

Ze względu na bezpieczeństwo osób i mienia, w przypadku kolizji lub skrzyżowań z istniejącą siecią elektroenergetyczną, w terminie 14 dni przed przystąpieniem do robót wskazane jest wystąpić do Spółki eksploatującej sieć o odpłatny nadzór branżowy oraz wykonać ręczne przekopy kontrolne celem ustalenia dokładnej trasy kabli.

Sieć napowietrzna nN należy zinwentaryzować we własnym zakresie.

Uzgodnienie jest ważne 2 lata od daty wystawienia.

Uzgadnia się z uwagą, że prace w pobliżu urządzeń podziemnych TAURON Dystrybucja S.A.

należy wykonać ręcznie, zgodnie z obowiązującymi normami.

Wskazane jest ze względu na bezpieczeństwo osób i mienia, by przed przystąpieniem do prac wystąpić do TAURON Dystrybucja S.A.

Oddział w Opolu o nadzór branżowy.

Kategorycznie zabraniamy prowadzenia robót ziemnych sprzętem mechanicznym bez nadzoru w odległości mniejszej niż 2 m od zlokalizowanego przekopem kontrolnym kabla.