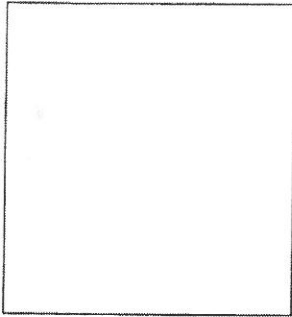


Miejsce na pieczęć urzędu



**WNIOSEK O USTALENIE
WARUNKÓW ZABUDOWY /
LOKALIZACJI
INWESTYCJI CELU PUBLICZNEGO ***

**Burmistrz Prudnika
ul. Kościuszki 3
48-200 Prudnik**

WYPEŁNIĆ DRUKOWANYMI LITERAMI

A DANE IDENTYFIKACYJNE WNIOSKODAWCY			
Imię i nazwisko lub nazwa instytucji /pieczęć			
Generalna Dyrekcja Dróg Krajowych i Autostrad, Oddział w Opolu		Telefon	077 401 63 00
Miejscowość	Opole	Kod pocztowy	45-082
Ulica	Niedziałkowskiego	Nr domu	6
		Nr lokalu	-

B DANE IDENTYFIKACYJNE PEŁNOMOCNIKA			
Imię i nazwisko			
Mariusz Pustelnik – Pracownia Projektowa MOSTOPOL Sp. z o.o.			
Miejscowość	Czarnowasy	Kod pocztowy	46-020
Ulica	Jagielly	Nr domu	39
		Nr lokalu	-

Na podstawie ustawy z dnia 27 marca 2003r. o planowaniu i zagospodarowaniu przestrzennym (Dz. U. Nr 80 poz. 70 z późn. zm.),

WNOSZE O USTALENIE WARUNKÓW ZABUDOWY / LOKALIZACJI INWESTYCJI CELU PUBLICZNEGO *

C DANE IDENTYFIKACYJNE INWESTYCJI **					
Rodzaj obiektu lub przewidywany sposób użytkowania obiektu lub terenu					
Rozbiórka istniejącego przepustu i budowa nowego przepustu w ciągu drogi krajowej nr 40 w km 9+238 w m. Wierzbiec					
Miejscowość	Ulica	Nr	Nr lokalu		
Wierzbiec	DK nr 40	-	-		
Nr działki	Arkusze mapy (obręb)	Nr działki	Arkusze mapy	Nr działki	Arkusze mapy
10	Ark. 7 (0118-Wierzbiec)				
11	Ark. 7 (0118-Wierzbiec)				
75/1	Ark. 2 (0118-Wierzbiec)				
78	Ark. 2 (0118-Wierzbiec)				
302/2	Ark. 2 (0118-Wierzbiec)				
330	Ark. 2 (0118-Wierzbiec)				

D CHARAKTERYSTYKA INWESTYCJI**1. Zapotrzebowanie na wodę, energię**

Woda do celów	Bytowo – gospodarczych		-	(m ³ /h) / (l/s) *
	Technologicznych		-	(m ³ /h) / (l/s) *
	Przeciwpożarowych		-	(m ³ /h) / (l/s) *
Moc zapotrzebowania ciepło				(KW)
	Źródła ciepła	Własne	-	(KW)
		Sieciowe	-	(KW)
Gaz do celów	Bytowo – gospodarczych		-	(KW) / (m ³ /h) *
	Grzewczych		-	(KW) / (m ³ /h)*

2. Inne potrzeby w zakresie infrastruktury technicznej (opisać)**3. Sposób odprowadzania lub oczyszczania ścieków (opisać)**

- odprowadzenie wody opadowej z nawierzchni poprzez projektowane drogowe korytka ściekowe do przydrożnego rowu.

4. Sposób unieszkodliwiania odpadów (opisać)

5. Określenie planowanego sposobu zagospodarowania terenu oraz charakterystyki zabudowy i zagospodarowania terenu w tym przeznaczenie i gabaryty projektowanych obiektów , obsługa komunikacyjna, parkingi, w przypadku obiektów handlowych określić powierzchnię sprzedaży * (opisać) nie wypełniać w przypadku dołączenia kompleksowego opracowania zawierającego część graficzną i opisową inwestycji**

Wysokość: do kalenicy.....; do okapu.....;

szerokość elewacji frontowej.....; pow. zabudowy.....; geometria dachu.....

Planowany sposób zagospodarowania obejmuje wykonanie robót związanych z przebudową infrastruktury technicznej obiektu inżynierskiego obejmuje:

- rozbiorke istniejącego przepustu,
- budowę nowego przepustu,
- wykonanie umocnień skarp i dna cieku od strony wlotu i wylotu przepustu,
- odbudowę nawierzchni jezdni na przepuście,
- przebudowa rowów przydrożnych w obrębie przepustu,
- likwidacji istniejącego zjazdu na działkę nr 10,
- budowę nowego zjazdu indywidualnego na działkę nr 10 oddalonego od istniejącego ~20,00 m,
- budowę przepustu rurowego ø60 cm pod projektowanym zjazdem na działkę nr 10

Planowana inwestycja nie spowoduje zmiany zagospodarowania terenu, będzie zgodne istniejącym krajobrazem i nie wpłynie na jego zmianę, a tym samym nie wpłynie na pogorszenia stanu środowiska naturalnego.

6. Charakterystyczne parametry techniczne inwestycji oraz dane charakteryzujące wpływ inwestycji na środowisko

Obiekt inżynierski:

Rozbiórka istniejącego przepustu z elementów prefabrykowanych rurowych $\varnothing 80$ cm. . Długość przewodu w osi przepustu wynosi $\sim 10,6$ m.

Część przelotową przepustu zaprojektowano z prefabrykowanych elementów żelbetowych o wymiarach w świetle poziomym $3,10$ m i pionowym $0,80$ m. Od strony wlotu i wylotu przepust posiada żelbetowe ściany czołowe z betonu B30. Długość przepustu wynosi $10,15$ m. Od strony wlotu i wylotu skarpy i dno rowu umocniono zostało trwale okładziną kamienną. Od strony wylotu w celu właściwego odwodnienia nawierzchni zaprojektowano ściek z prefabrykowanych elementów betonowych. Na obiekcie zlokalizowano zostaną urządzenia bezpieczeństwa ruchu w postaci obustronnych barier energochłonnych. Nawierzchnia bitumiczna na obiekcie o szerokości około $7,00$ m zostanie odtworzona po wykonaniu przepustu.

Przebudowa rowów przydrożnych od strony wlotu i wylotu przepustu w obrębie projektowanego przepustu – umocnienie skarpy oraz dna cieku.

Likwidacja istniejącego zjazdu na działkę nr 10 wraz z likwidacją istniejącego pod zjazdem przepustu i budowa nowego zjazdu indywidualnego na działkę nr 10 oddalonego od istniejącego o $\sim 20,00$ m wraz z budową przepustu rurowego $\varnothing 60$ cm pod zjazdem oraz umocnienie skarpy w obrębie projektowanego przepustu pod zjazdem

Planowana inwestycja nie wymaga uzyskania decyzji o środowiskowych uwarunkowaniach.

DO WNIOSKU DOŁĄCZAM

1	Kopię mapy zasadniczej*** z oznaczeniem: - granic terenu objętego wnioskiem - obszaru oddziaływania inwestycji	
2	Oryginał lub urzędowo poświadczony odpis pełnomocnictwa upoważniającego pełnomocnika do występowania w imieniu inwestora (wnioskodawcy) wraz z opłatą skarbową 17 zł	

Prezes Zarządu

mgr inż. Mariusz Pustelnik

Podpis inwestora lub pełnomocnika

Pracownia Projektowa

MOSTOPOL Sp. z o.o.

ul. Jagielly 39

46-020 Czarnowasy

NIP: 001-03-53-160

*niepotrzebne skreślić

**w przypadku inwestycji liniowych podać nazwy ulic oraz dołączyć wykaz działek przez które inwestycja przebiega

***kopia mapy zasadniczej w skali 1:500 lub 1:1000 z zasobów Powiatowego Ośrodka Geodezji i Kartografii w Nysie ul Parkowa 2 powinna obejmować teren którego wniosek dotyczy oraz obszar oddziaływania w odległości nie mniejszej niż trzykrotna szerokość frontu działki (od strony drogi wjazdowej) objętej wnioskiem, nie mniejszej jednak niż 50 metrów, w przypadku inwestycji liniowej dopuszczalna skala mapy 1:2000

Opole, dnia 2.11.2010r

Maria Burzyńska
Z-ca Dyrektora Oddziału
GDDKiA w Opolu


UPOWAŻNIENIE

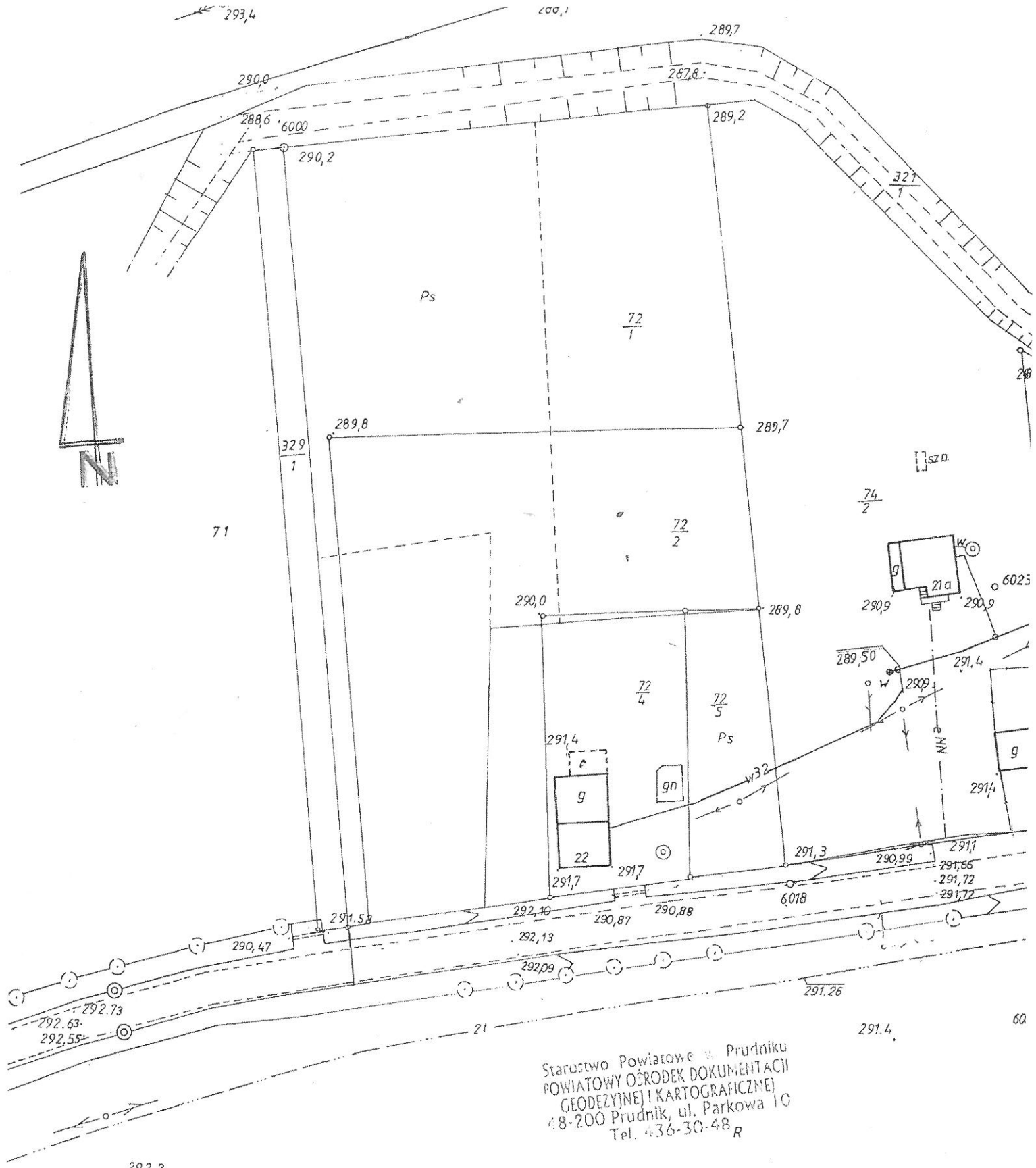
GDDKiA- O/Op-Z4mg-4112/09/19/2010

Generalna Dyrekcja Dróg Krajowych i Autostrad Oddział w Opolu,
ul. Niedziałkowskiego 6, 45-085 Opole, upoważnia **Pana [imię] [nazwisko]**
legitymującego się dowodem osobistym [imię] [nazwisko] przedstawiciela **Pracowni
Projektowej MOSTOPOL Sp. z o.o.** ul. Jagiełły 39, 46-020 Czarnowąsy do załatwiania
wszelkich spraw formalno - prawnych związanych z uzyskaniem niezbędnych decyzji i
uzgodnień dla zadania „Opracowanie projektu budowlano-wykonawczego przebudowy
przepustu w ciągu drogi krajowej nr 40 w km 9+238 w m. Wierzbiec”.

Jednocześnie informujemy, iż jako jednostka budżetowa zwolnieni jesteśmy z opłat.

Z-ca Dyrektora Oddziału


inż. Maria Burzyńska



województwo opolskie
 miasto-gmina **PRUDNIK**
 wieś-obręb **WIERZBIEC**
 położenie k.m. **2** dz. **330**
 ul. **INNE**
 Godło mapy zas. **483.212.152**
 Skala 1: **1000**

Starosta Prudnicki
 Powiatowy Ośrodek Dokumentacji Geodezyjnej i Kartograficznej w Prudniku
 Poświadczam zgodność niniejszej mapy z oryginałem przyjętym do państwowego zasobu geodezyjnego i kartograficznego w dniu i zaewidencjonowanym pod nr.....
 Niniejsza mapa nie może służyć dla celów projektowych.
2010-07-27 z up. STAROSTY
 Prudnik, (imię i nazwisko, podpis, stanowisko)
 (miejscowość i data)

10
 Zgodnie z art. 10 Prawo g. (t.j. Dz. U. Z. rozpowszechnienie i rozprowadzenie zezwoli

STAROSTA PRUDNIK
ul. Kościuski 76
42-200 Prudnik

Województwo opolskie
Powiat prudnicki
Miejscowość WIERZBIEC
Jednostka ewidencyjna 161004_5, PRUDNIK - OBSZAR WIEJSKI
Obręb 0118 - WIERZBIEC

GK-VI.6621.1. 161 .2011

Wypis z rejestru gruntów

Nr jednostki rejestrowej **G.1**

właściciel

SKARB PAŃSTWA AGENCJA NIERUCHOMOŚCI ROLNYCH W WARSZAWIE, REGON:
010344708 Udział : 1/1
00-095 WARSZAWA, WŁODZIMIERZA DOLAŃSKIEGO 2

dzierżawca

STADNINA KONI PRUDNIK SPÓŁKA Z OGRANICZONĄ ODPOWIEDZIALNOŚCIĄ,
REGON: 530927235 Udział : 1/1
48-200 PRUDNIK, JESIONKOWA 2

Ark. mapy	Numer działki	Bliższe określenie położenia	Opisy użytków	Ozn. uż. i kont. klasyf.	Powierzchnia		Nr księgi wieczystej
					użytków w ha	działki w ha	
7	10		grunty orne grunty orne grunty orne	RIIIa RIIIb RIVa	2.0500 25.7200 0.4300	28.2000	
Id dz: 161004_5.0118.AR_7.10 Udział w przedmiocie dzierżawy: 1/1.							
R a z e m :					28.2000	28.2000	

Słownie: dwadzieścia osiem ha, dwa tysiące m. kw.

Sporządzono według stanu na dzień: 09.02.2011

Anonimizowano dane dotyczące imienia, nazwiska i adresu zamieszkania strony postępowania.

STAROSTA PRUDNIKI
ul. Kościuszki 7C
26-200 Prudnik

Województwo opolskie
Powiat prudnicki
Miejscowość WIERZBIEC
Jednostka ewidencyjna 161004_5, PRUDNIK - OBSZAR WIEJSKI
Obręb 0118 - WIERZBIEC

GK-VI.6621.1. 161 .2011

Wypis z rejestru gruntów

Nr jednostki rejestrowej **G.1**

właściciel

SKARB PAŃSTWA AGENCJA NIERUCHOMOŚCI ROLNYCH W WARSZAWIE, REGON:
010344708 Udział : 1/1

dzierżawca

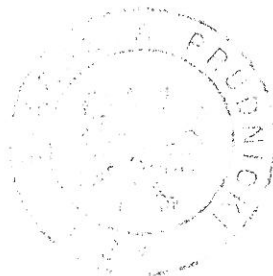
00-095 WARSZAWA, WŁODZIMIERZA DOLAŃSKIEGO 2
STADNINA KONI PRUDNIK SPÓŁKA Z OGRANICZONĄ ODPOWIEDZIALNOŚCIĄ,
REGON: 530927235 Udział : 1/1
48-200 PRUDNIK, JESIONKOWA 2

Ark. mapy	Numer działki	Bliższe określenie położenia	Opisy użytków	Ozn. uż. i kont. klasyf.	Powierzchnia		Nr księgi wieczystej
					użytków w ha	działki w ha	
7	11		rowy	W	0.2500	0.2500	
Id dz: 161004_5.0118.AR_7.11 Udział w przedmiocie dzierżawy: 1/1.							
Razem :					0.2500	0.2500	

Słownie: dwa tysiące pięćset m. kw.

Sporządzono według stanu na dzień: 09.02.2011

Sporządził(a): Monika Żegleń



Prudnik, dnia 09.02.2011 r.

z up. Starosty
INSPEKTOR
Monika Żegleń

MG-III, 0133, 4, 2012

¹⁴⁴⁶
Nasz znak: PPM/PZ/MPUS/367/2012

Czarnowąsy, dn. 22.05.2012r.

URZĄD MIEJSKI w PRUDNIKU

ul. Kościuszki 3, 48-200 Prudnik

MG
24.05.2012

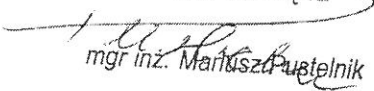
Pani
E. Wiśniewska
25.05.2012

Dotyczy: Opracowania projektu budowlano - wykonawczego przebudowy przepustu w ciągu drogi krajowej nr 40 w km 9 + 238 w m. Wierzbiec

Działając w imieniu Generalnej Dyrekcji Dróg Krajowych i Autostrad, Oddział w Opolu Pracownia Projektowa MOSTOPOL zwraca się z prośbą o wydanie decyzji o lokalizacji inwestycji celu publicznego dla zadania pn. „Rozbiórka istniejącego przepustu i budowa nowego przepustu w ciągu drogi krajowej nr 40 w km 9 + 238 w m. Wierzbiec”.

Z poważaniem

Prezes Zarządu


mgr inż. Mariusz Pułtelnik

Pracownia Projektowa
MOSTOPOL Sp. z o.o.
ul. Jagiełły 39
46-020 Czarnowąsy
NIP 991-03-53-160

W załączeniu:

- wniosek – 1 egz.
- pełnomocnictwo – 1 egz.
- wypisy uproszczone z rejestru gruntów – 1 egz.
- rysunek nr 1 - Zakres lokalizacji przepustu w ciągu DK 40 w km 9+238 – 1 egz.
- zakres inwestycji naniesiony na mapę zasadniczą – 1 egz.