

Nr post.: Biuletyn Zamówień Publicznych nr 614199-N-2018 z dnia 07.09.2018

**Zmiana do Specyfikacji istotnych warunków zamówienia**

URZĄD MIEJSKI W PRUDNIKU  
48-200 Prudnik, ul. Kościuszki 3  
tel. (077) 4066200-202  
fax. (077) 4066228

**Gmina Prudnik  
ul. Kościuszki 3  
48-200 Prudnik**

Prudnik, dnia 18 września 2018 r.

Dot. postępowania o udzielenie zamówienia publicznego w trybie przetargu nieograniczonego na:  
Budowa oświetlenia ulicznego na terenie Gminy Prudnik

Gmina Prudnik na podstawie art. 38 ustawy z dnia 29.01.2004 r. Prawo zamówień publicznych wprowadza zmianę do Specyfikacji istotnych warunków zamówienia:

1. Zamawiający w Specyfikacji Istotnych Warunków Zamówienia **wprowadza zmianę.**  
Dodaje się załącznik do programu funkcjonalno-użytkowego, który przekazuje się w załączeniu.
2. Zamawiający w Specyfikacji Istotnych Warunków Zamówienia **wprowadza zmianę.**  
W dziale XII pkt 1 i 4 otrzymują brzmienie:

„ 1. Ofertę należy złożyć osobiście lub przesłać na adres:

Urząd Miejski w Prudniku  
ul. Kościuszki 3  
48-200 Prudnik ,  
sekretariat – pok.102

nie później niż o godzinie 12:00 w dniu 24 września 2018 r.”

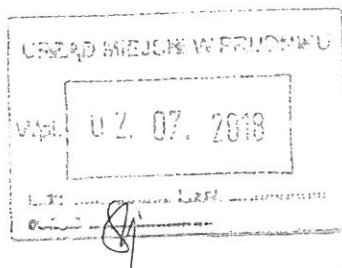
„ 4. Otwarcie ofert nastąpi w dniu 24 września 2018 r. o godz. 12:30 w Urzędzie Miejskim w Prudniku ul. Kościuszki 3, w sali nr 116. ”

Powyższe zmiany należy dołączyć do materiałów przetargowych i traktować jako integralną część Specyfikacji istotnych warunków zamówienia.

BURMISTRZ  
mgr inż. Franciszek Fejdych



Adres do korespondencji:  
TAURON Dystrybucja Serwis S.A.  
ul. Lwowska 23  
40-389 Katowice



1009770396



Nysa, dnia 26.06.2018

TDS/NMG/2018-06-26/0000004  
Nr QR kodu: 1009769378

Gmina Prudnik  
ul. Kościuszki 3  
48-200 Prudnik

**Dotyczy: uzgodnienia przyłączenia nowych punktów świetlnych o wnioskowanej mocy 0,14 kW do oświetlenia dz. nr 2219/23, 1669/41, 1964/41 i 1394/41 w m. Prudnik**

Odpowiadając na złożony wniosek o określenie warunków przyłączenia w dniu 13.06.2018r. wyrażamy zgodę na przyłączenie do sieci nowych punktów oświetleniowych o wnioskowanej mocy 0,14 kW bez konieczności zawierania umowy przyłączeniowej.

**I. Przy realizacji zadania należy spełnić następujące warunki:**

1. Miejscem przyłączenia do sieci będą zaciski prądowe na **stupie nr 103/7/O** zasilanym ze stacji transf. „Prudnik Grunwaldzka” OPZ70337 w kierunku projektowanych instalacji.
2. Miejsce rozgraniczenia własności między TAURON Dystrybucja Serwis S.A., a podmiotem przyłączanym pozostają zaciski prądowe na **stupie nr 103** zasilanym ze stacji transf. „Prudnik Grunwaldzka” OPZ70337
3. Zakres prac związany z przyłączeniem obiektu do sieci do wykonania przez **Wnioskodawcę**:
  - a) wybudować linię kablową YAKXS 4x35mm<sup>2</sup> od **stupa nr 103/7/O** dla zasilania projektowanego oświetlenia w Prudniku dz. nr 2219/23, 1669/41, 1964/41 i 1394/41.
  - b) w zakresie zasilania opracować projekt techniczny – trasę oświetlenia ulicznego uzgodnić z zainteresowanymi instytucjami oraz uzyskać pozwolenie na jej budowę- zgłoszenie wydane przez właściwy urząd terenowy
  - c) w przypadku kolizji projektowanego obiektu z istniejącymi urządzeniami elektroenergetycznymi, Wnioskodawca winien zwrócić się do Wydziału Dokumentacji z wnioskiem o określenie warunków przebudowy tych urządzeń
  - d) należy trwale oznakować projektowane słupy: numerację słupów należy uzgodnić na etapie wykonawstwa w Biurze Obsługi Oświetlenia Gliwice
  - e) na cały zakres inwestycji określony w uzgodnieniu wymagane jest opracowanie i uzgodnienie z TAURON Dystrybucja Serwis S.A. kompletnego projektu technicznego

**II. Informacje dodatkowe do przyłączanych urządzeń:**

1. Instalację przyłączanego obiektu od miejsca przyłączenia urządzeń elektroenergetycznych Wnioskodawca winien wykonać we własnym zakresie, zgodnie z obowiązującymi przepisami i normami prawa budowlanego dla urządzeń

elektroenergetycznych. Termin realizacji zadania związanego z przyłączeniem projektowanych elementów sieci uzgodnić z Jednostką Terenową Nysa.

2. Prace przyłączenia do sieci należy wykonać **metodą prac pod napięciem (PPN)**. Informujemy, że prace PPN na sieci będącej własnością TDS S.A mogą wykonywać tylko osoby posiadające stosowne upoważnienia do wykonywania tego typu prac wydane przez TAURON Dystrybucja S.A.
3. Przyłączane przez Wnioskodawcę urządzenia nie mogą wprowadzać do sieci zakłóceń o poziomie wyższym niż dopuszczalne, określone w przepisach.
4. Przyłączenie do sieci może nastąpić po pozytywnym sprawdzeniu technicznym wybudowanych urządzeń. W tym celu Inwestor zobowiązany jest złożyć pisemny wniosek o dokonanie sprawdzenia technicznego wraz z dokumentami wskazanymi w załączniku nr 2A do „Wytycznych w sprawie odbiorów i sprawdzeń urządzeń elektroenergetycznych i sieci dystrybucyjnej w TAURON Dystrybucja S.A.”
5. Nowe urządzenia przyłączane do sieci będą stanowić majątek UG i będą eksploatowane przez TDS S.A.
6. Ważność warunków ustala się na dwa lata od daty niniejszego pisma.

Z poważaniem

TAURON Dystrybucja Serwis S.A.  
Wrocławskie Oddziały Oświetlenia  
Gliwice

Aneta Prędko

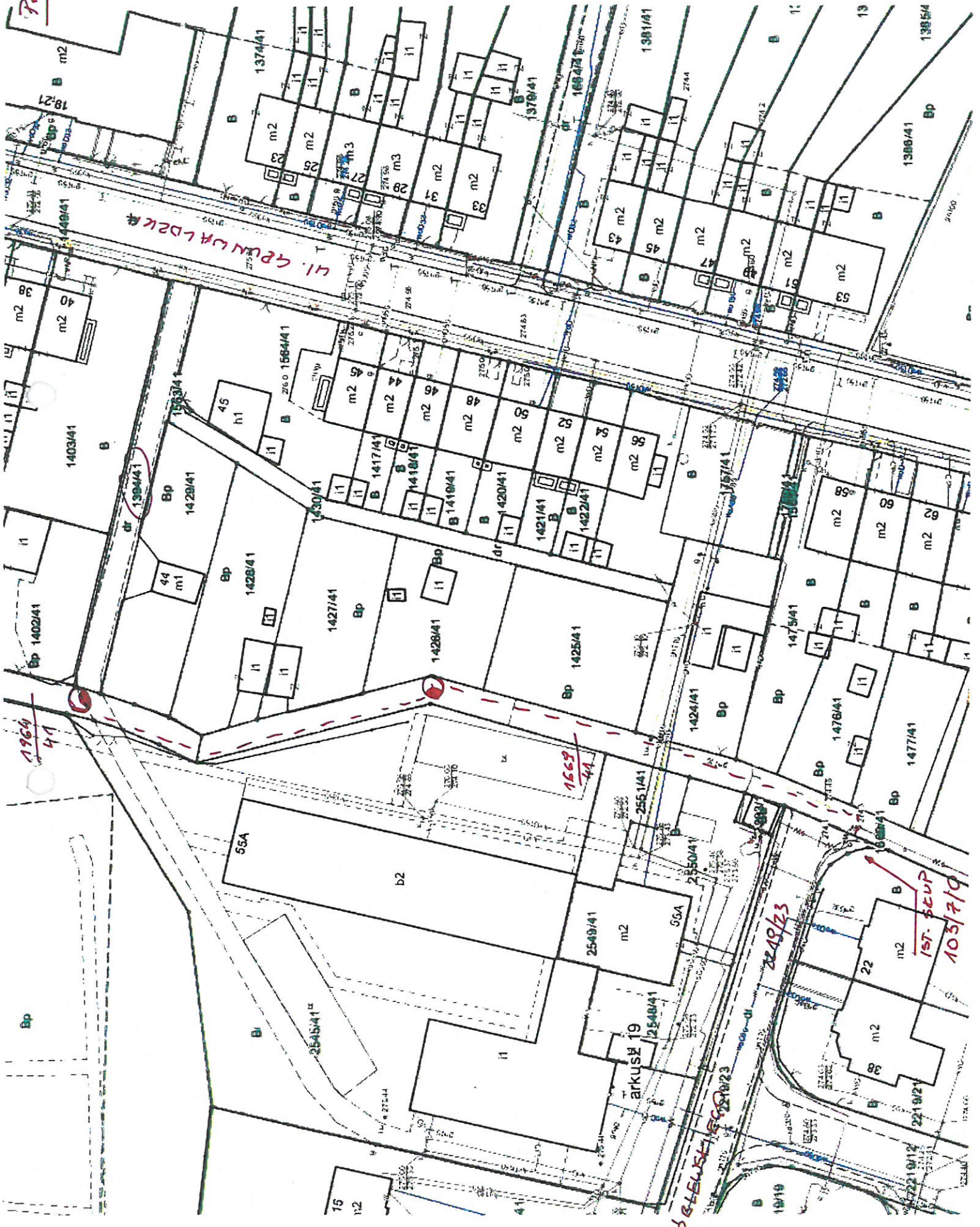
Kopia: NMG

adres do korespondencji:  
Biuro Obsługi Oświetlenia Gliwice,  
ul. Bramy Grodkowskiej 2  
48-300 Nysa

Sprawę prowadzi: Tomera Marcin  
Tel. 516 111 070



Průběh



1964  
41

1559  
41

41. URB. PRAHA VÁLDEK  
2219/23

2219/23

157. SEUP  
103/719



Adres do korespondencji:  
TAURON Dystrybucja Serwis S.A.  
ul. Lwowska 23  
40-389 Katowice



Nysa, dnia 26.06.2018

TDS/NMG/2018-06-26/0000003  
Nr QR kodu: 1009769378

Gmina Prudnik  
ul. Kościuszki 3  
48-200 Prudnik

**Dotyczy: uzgodnienia przyłączenia nowych punktów świetlnych o wnioskowanej mocy 0,07 kW do oświetlenia dz. nr 2290/84 i 2677/98 w m. Prudnik**

Odpowiadając na złożony wniosek o określenie warunków przyłączenia w dniu 13.06.2018r. wyrażamy zgodę na przyłączenie do sieci nowych punktów oświetleniowych o wnioskowanej mocy 0,07 kW bez konieczności zawierania umowy przyłączeniowej.

**I. Przy realizacji zadania należy spełnić następujące warunki:**

1. Miejscem przyłączenia do sieci będą zaciski prądowe na **stupie nr 308** zasilanym ze stacji transf. „Prudnik Kolejowa” OPZ70299 w kierunku projektowanych instalacji.
2. Miejsce rozgraniczenia własności między TAURON Dystrybucja Serwis S.A., a podmiotem przyłączanym pozostają zaciski prądowe na **stupie nr 308** zasilanym ze stacji transf. „Prudnik Kolejowa” OPZ70299
3. Zakres prac związany z przyłączeniem obiektu do sieci do wykonania przez **Wnioskodawcę**:
  - a) wybudować linię kablową YAKXS 4x35mm<sup>2</sup> lub napowietrzną AsXSn 2x35mm<sup>2</sup> od **słupa nr 308** dla zasilania projektowanego oświetlenia w Prudniku dz. nr 2290/84 i 2677/98.
  - b) w zakresie zasilania opracować projekt techniczny – trasę oświetlenia ulicznego uzgodnić z zainteresowanymi instytucjami oraz uzyskać pozwolenie na jej budowę – zgłoszenie wydane przez właściwy urząd terenowy
  - c) w przypadku kolizji projektowanego obiektu z istniejącymi urządzeniami elektroenergetycznymi, Wnioskodawca winien zwrócić się do Wydziału Dokumentacji z wnioskiem o określenie warunków przebudowy tych urządzeń
  - d) należy trwale oznakować projektowane słupy: numerację słupów należy uzgodnić na etapie wykonawstwa w Biurze Obsługi Oświetlenia Gliwice
  - e) na cały zakres inwestycji określony w uzgodnieniu wymagane jest opracowanie i uzgodnienie z TAURON Dystrybucja Serwis S.A. kompletnego projektu technicznego

**II. Informacje dodatkowe do przyłączanych urządzeń:**

1. Instalację przyłączanego obiektu od miejsca przyłączenia urządzeń elektroenergetycznych Wnioskodawca winien wykonać we własnym zakresie, zgodnie z obowiązującymi przepisami i normami prawa budowlanego dla urządzeń



elektroenergetycznych. Termin realizacji zadania związanego z przyłączeniem projektowanych elementów sieci uzgodnić z Jednostką Terenową Nysa.

2. Prace przyłączenia do sieci należy wykonać **metodą prac pod napięciem (PPN)**. Informujemy, że prace PPN na sieci będącej własnością TDS S.A mogą wykonywać tylko osoby posiadające stosowne upoważnienia do wykonywania tego typu prac wydane przez TAURON Dystrybucja S.A.
3. Przyłączane przez Wnioskodawcę urządzenia nie mogą wprowadzać do sieci zakłóceń o poziomie wyższym niż dopuszczalne, określone w przepisach.
4. Przyłączenie do sieci może nastąpić po pozytywnym sprawdzeniu technicznym wybudowanych urządzeń. W tym celu Inwestor zobowiązany jest złożyć pisemny wniosek o dokonanie sprawdzenia technicznego wraz z dokumentami wskazanymi w załączniku nr 2A do „Wytycznych w sprawie odbiorów i sprawdzeń urządzeń elektroenergetycznych i sieci dystrybucyjnej w TAURON Dystrybucja S.A.”
5. Nowe urządzenia przyłączane do sieci będą stanowić majątek UG i będą eksploatowane przez TDS S.A.
6. Ważność warunków ustala się na dwa lata od daty niniejszego pisma.

Z poważaniem

Tauron Dystrybucja Serwis S.A.  
Kierownik Biura Obsługi Oświetlenia  
Gliwice

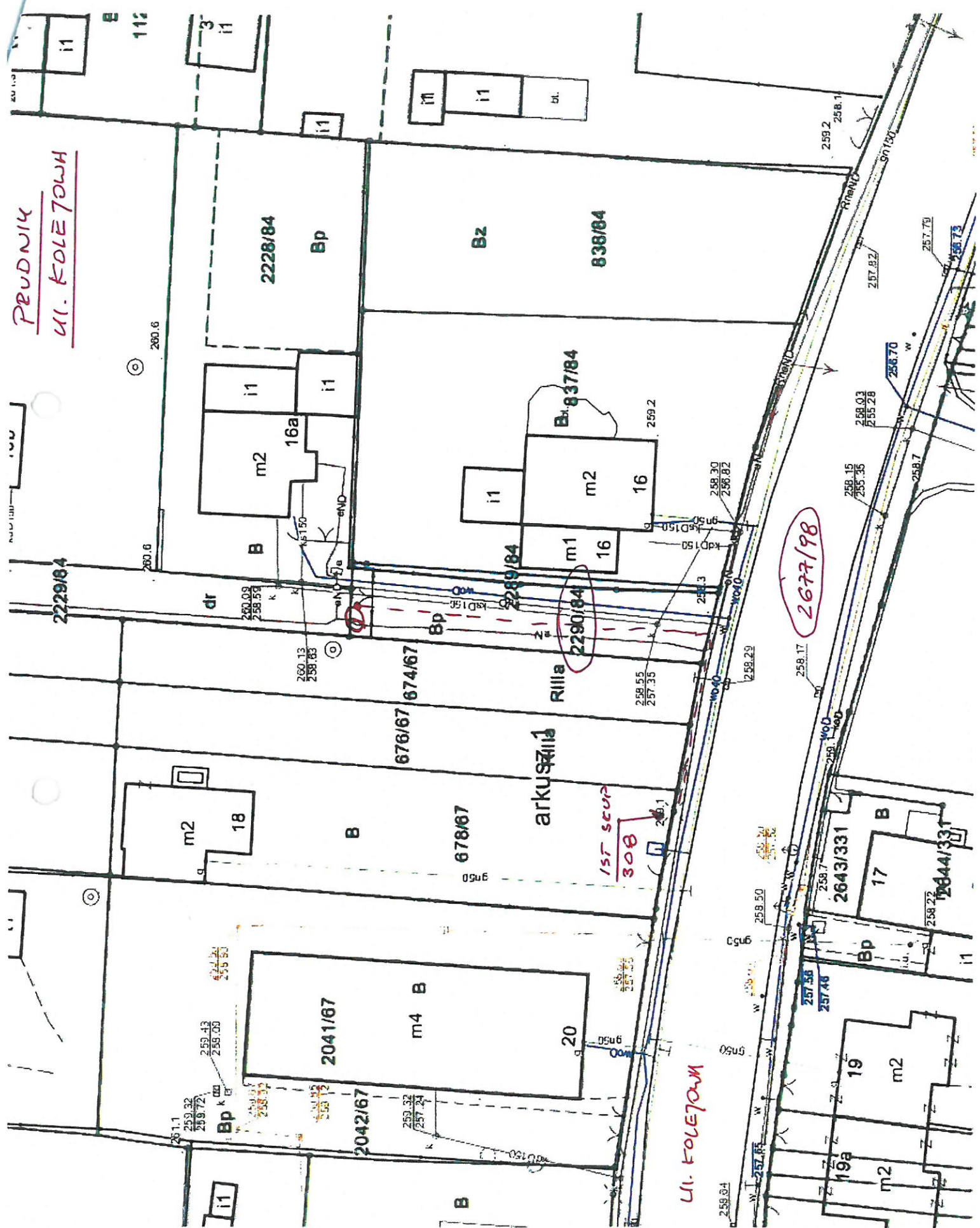
Aneta Prędką

Kopia: NMG

adres do korespondencji:  
Biuro Obsługi Oświetlenia Gliwice,  
ul. Bramy Grodkowskiej 2  
48-300 Nysa

Sprawę prowadzi: Tomera Marcin  
Tel. 516 111 070

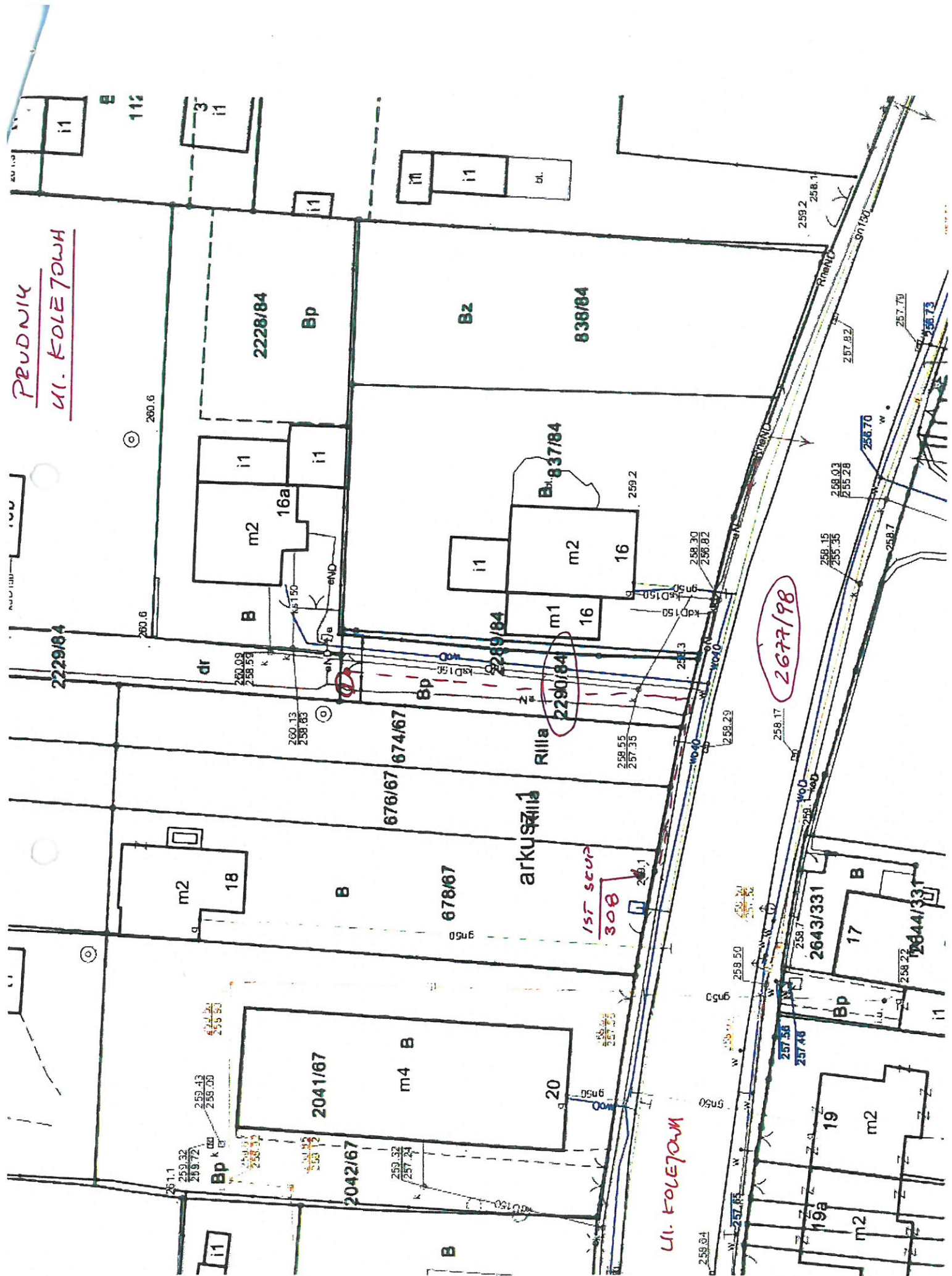
PRUDNIK  
UL. KOLEJOWA



1st scup  
308

2677/98

UL. KOLEJOWA





Adres do korespondencji:  
TAURON Dystrybucja Serwis S.A.  
ul. Lwowska 23  
40-389 Katowice



Nysa, dnia 23.07.2018

TDS/NMG/2018-07-23/0000002  
Nr QR kodu: 1009769379

Gmina Prudnik  
ul. Kościuszki 3  
48-200 Prudnik

**Dotyczy: uzgodnienia przyłączenia nowych punktów świetlnych o wnioskowanej mocy 0,49 kW do oświetlenia dz. nr 574 w m. Moszczanka**

Odpowiadając na złożony wniosek o określenie warunków przyłączenia wyrażamy zgodę na przyłączenie do sieci nowych punktów oświetleniowych o wnioskowanej mocy 0,49 kW bez konieczności zawierania umowy przyłączeniowej.

**I. Przy realizacji zadania należy spełnić następujące warunki:**

1. Miejscem przyłączenia do sieci będą zaciski prądowe na **stupie nr 365** zasilanym ze stacji transf. „**Moszczanka Szkoła**” OPZ70280 w kierunku projektowanych instalacji.
2. Miejsce rozgraniczenia własności między TAURON Dystrybucja Serwis S.A., a podmiotem przyłączanym pozostają zaciski prądowe na **stupie nr 365** zasilanym ze stacji transf. „**Moszczanka Szkoła**” OPZ70280
3. Zakres prac związany z przyłączeniem obiektu do sieci do wykonania przez **Wnioskodawcę**:
  - a) wybudować linię kablową YAKXS 4x35mm<sup>2</sup> od **stupa nr 365** dla zasilania projektowanego oświetlenia w Moszczance dz. nr 574.
  - b) w zakresie zasilania opracować projekt techniczny – trasę oświetlenia ulicznego uzgodnić z zainteresowanymi instytucjami oraz uzyskać pozwolenie na jej budowę- zgłoszenie wydane przez właściwy urząd terenowy
  - c) w przypadku kolizji projektowanego obiektu z istniejącymi urządzeniami elektroenergetycznymi, Wnioskodawca winien zwrócić się do Wydziału Dokumentacji z wnioskiem o określenie warunków przebudowy tych urządzeń
  - d) należy trwale oznakować projektowane słupy: numerację słupów należy uzgodnić na etapie wykonawstwa w Biurze Obsługi Oświetlenia Gliwice
  - e) na cały zakres inwestycji określony w uzgodnieniu wymagane jest opracowanie i uzgodnienie z TAURON Dystrybucja Serwis S.A. kompletnego projektu technicznego

**II. Informacje dodatkowe do przyłączanych urządzeń:**

1. Instalację przyłączanego obiektu od miejsca przyłączenia urządzeń elektroenergetycznych Wnioskodawca winien wykonać we własnym zakresie, zgodnie z obowiązującymi przepisami i normami prawa budowlanego dla urządzeń



elektroenergetycznych. Termin realizacji zadania związanego z przyłączeniem projektowanych elementów sieci uzgodnić z Jednostką Terenową Prudnik.

2. Prace przyłączenia do sieci należy wykonać **metodą prac pod napięciem (PPN)**. Informujemy, że prace PPN na sieci będącej własnością TDS S.A mogą wykonywać tylko osoby posiadające stosowne upoważnienia do wykonywania tego typu prac wydane przez TAURON Dystrybucja S.A.
3. Przyłączane przez Wnioskodawcę urządzenia nie mogą wprowadzać do sieci zakłóceń o poziomie wyższym niż dopuszczalne, określone w przepisach.
4. Przyłączenie do sieci może nastąpić po pozytywnym sprawdzeniu technicznym wybudowanych urządzeń. W tym celu Inwestor zobowiązany jest złożyć pisemny wniosek o dokonanie sprawdzenia technicznego wraz z dokumentami wskazanymi w załączniku nr 2A do „Wytycznych w sprawie odbiorów i sprawdzeń urządzeń elektroenergetycznych i sieci dystrybucyjnej w TAURON Dystrybucja S.A.”
5. Nowe urządzenia przyłączane do sieci będą stanowiły majątek UG i będą eksploatowane przez TDS S.A.
6. Ważność warunków ustala się na dwa lata od daty niniejszego pisma.

Z poważaniem

*Kopia: NMG*

adres do korespondencji:  
Biuro Obsługi Oświetlenia Gliwice,  
ul. Bramy Grodkowskiej 2  
48-300 Nysa

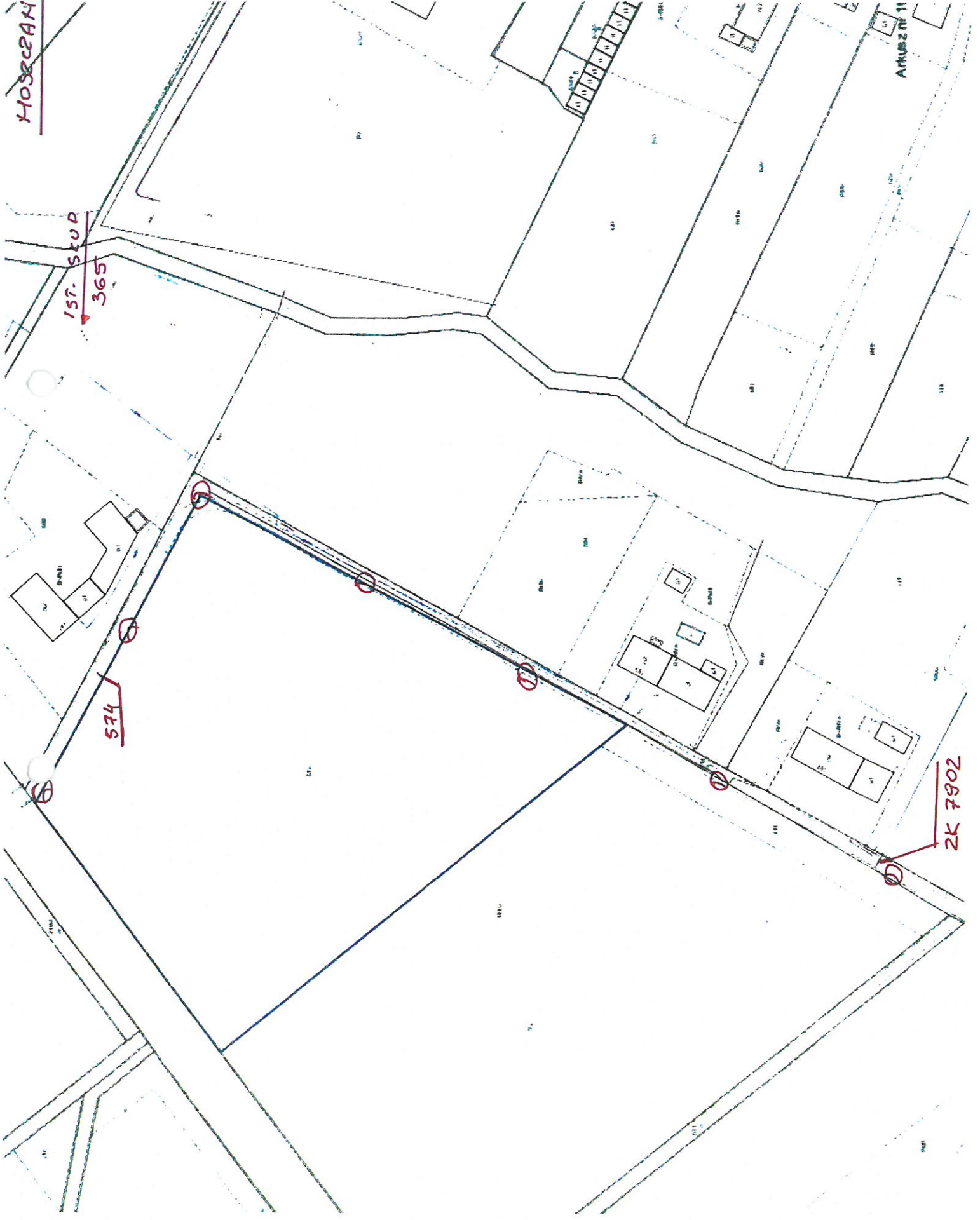
*Sprawę prowadzi: Tomera Marcin  
Tel. 516 111 070*

HOSEČANINA

1st. STUP  
365

574

2K 7902





4

Adres do korespondencji:  
TAURON Obsługa Klienta sp. z o.o.  
ul. Lwowska 23  
40-389 Katowice

info@tauron-dystrybucja.pl  
Infolinia: +48 32 606 0 616



Opole, dn. 2018-06-27

Nr warunków: WP/047899/2018/O03R07

**Gmina Prudnik**  
**Kościuszki 3**  
**48-200 PRUDNIK**



## WARUNKI PRZYŁĄCZENIA

**Wnioskodawca:**

**Gmina Prudnik**

**Kościuszki 3**  
**48-200 PRUDNIK**

**Obiekt:**

Oświetlenie uliczne

**Adres przyłączanego obiektu:**

48-200 Niemysłowice  
numery działek: 677/1, 677/2, 946/372

Niniejszym potwierdzamy złożenie wniosku o określenie warunków przyłączenia w dniu: 2018-06-13. Odpowiadając na wniosek z dnia 2018-06-13, informujemy, że zapewniamy przyłączenie do sieci TAURON Dystrybucja SA i dostawę energii elektrycznej o mocy przyłączeniowej:

Przyłącze 1: **1,09 kW** (wzrost z 0,6 kW) dla zasilania podstawowego, w V grupie przyłączeniowej, na poniższych warunkach.

### IA. Wymagania techniczne - przyłącze 1 (zasilanie podstawowe)

1. Miejsce przyłączenia: linia napowietrzna nN, słup nr 320 obwód ośw. ulicznego Wieś zasilany ze stacji transformatorowej SN/nN 7-0281 Niemysłowice Ceg.
2. a) Miejsce dostarczania energii elektrycznej: zaciski prądowe na wyjściu przewodów od zabezpieczenia w szafce oświetlenia ulicznego w stacji transformatorowej SN/nN 7-0281 Niemysłowice Ceg. w kierunku instalacji Odbiorcy.  
b) Miejsce rozgraniczenia własności urządzeń elektroenergetycznych: zaciski prądowe na wyjściu przewodów od zabezpieczenia w szafce oświetlenia ulicznego w stacji transformatorowej SN/nN 7-0281 Niemysłowice Ceg. w kierunku instalacji Odbiorcy.
3. Przyłączenie obiektu do sieci wymaga:
  - a) w zakresie przyłącza: brak,
  - b) w zakresie sieci: brak,
  - c) w zakresie przyłączanych urządzeń, instalacji Wnioskodawcy: Ze słupa 320 wybudować linię napowietrzną AsXSn2x35 lub kablową YAKXS 4x35 dla zasilania projektowanych opraw oświetlenia ulicznego. Szczegóły techniczne oraz szczegóły dotyczące sposobu przyłączenia i oznakowania wnioskowanych instalacji, na etapie opracowywania dokumentacji technicznej należy uzgodnić z Biurem Obsługi Oświetlenia Gliwice (TDS-NMG).
4. Układ pomiarowo-rozliczeniowy na napięciu 0,23 kV:
  - a) rodzaj układu: bezpośredni 1 fazowy,
  - b) miejsce zainstalowania: istniejąca lokalizacja.

5. Zabezpieczenia główne:
  - a) prąd znamionowy: 1x20 A,
  - b) rodzaj: wkładka topikowa,
  - c) lokalizacja: istniejąca lokalizacja.
6. Dla doboru aparatury, spodziewaną wartość prądu zwarcia w miejscu dostarczania energii elektrycznej przyjąć wg obliczeń, jednak nie mniej niż 6 kA.
7. Wymagany stopień skompensowania mocy biernej,  $\text{tg } \varphi \leq 0,4$ .
8. Sieć nN pracuje w układzie: TN-C

## II. Określa się następujące dopuszczalne czasy trwania przerw:

- a) czas trwania jednorazowej przerwy, tj. całkowitej, jednoczesnej przerwy w zasilaniu wszystkich miejsc dostarczania, nie przekraczający:
  - dla przerwy planowanej – 16 godz.,
  - przerwy nieplanowanej – 24 godz.,
- b) łączny czas trwania przerw w ciągu roku, stanowiący sumę czasów trwania przerw jednorazowych, tj. całkowitych jednoczesnych przerw w zasilaniu wszystkich miejsc dostarczania, nie przekraczający:
  - przerw planowanych – 35 godz.,
  - przerw nieplanowanych – 48 godz.

## III. Termin ważności niniejszych warunków 2 lata od dnia ich doręczenia.

W przypadku zawarcia umowy o przyłączenie termin ważności niniejszych warunków przyłączenia wydłuża się na okres ważności umowy o przyłączenie.

## IV. Informacje dodatkowe

1. Instalację przyłączanego obiektu od miejsca rozgraniczenia własności urządzeń elektroenergetycznych Wnioskodawca winien wykonać we własnym zakresie, zgodnie z obowiązującymi przepisami i normami.  
Wykaz dokumentów wymaganych przy zgłoszeniu gotowości obiektu do przyłączenia do sieci rozdzielczej:
  - a. zgłoszenie gotowości instalacji do przyłączenia na wzorze „ZI” dostępnym na stronie internetowej [www.tauron-dystrybucja.pl](http://www.tauron-dystrybucja.pl), który w części dotyczącej złożenia oświadczenia o stanie technicznym instalacji, winien być potwierdzony przez osobę posiadającą odpowiednie uprawnienia,
  - b. odpis technicznych warunków przyłączenia ( kserokopia ),
  - c. schemat powykonawczy z określeniem wielkości zabezpieczeń i podaniem danych przyłączanych urządzeń,
2. Przyłączane przez Wnioskodawcę urządzenia nie mogą wprowadzać do sieci lub instalacji innych odbiorców zakłóceń o poziomie wyższym niż dopuszczalne, określone w przepisach (np. wahania napięcia lub odkształcenia jego przebiegu).
3. Dopuszczalny poziom zmienności parametrów technicznych energii elektrycznej: parametry techniczne w miejscu dostarczania energii elektrycznej winny być zgodne z aktualnie obowiązującymi przepisami – Rozporządzenie Ministra Gospodarki z dnia 04 maja 2007r. w sprawie szczegółowych warunków funkcjonowania systemu elektroenergetycznego (Dz. U. z 2007r. Nr 93, poz. 623, z późn. zm.).
4. TAURON Dystrybucja S.A. zrealizuje zakres inwestycji określony w warunkach przyłączenia do miejsca rozgraniczenia własności urządzeń elektroenergetycznych, po wcześniejszym zawarciu przez Wnioskodawcę umowy o przyłączenie do sieci, co wynika z Ustawy z dnia 10 kwietnia 1997r. Prawo energetyczne (tekst jednolity Dz. U. z 2012r. poz. 1059 wraz z późniejszymi zmianami i rozporządzeniami wykonawczymi), zwanej dalej ustawą „Prawo Energetyczne”.
5. Na cały zakres inwestycji określony w warunkach przyłączenia wymagane jest opracowanie: dokumentacji technicznej i prawnej, jeżeli wymaga tego ust. Prawo budowlane
6. Określony w warunkach przyłączenia sposób zasilania nie zapewnia bezprzerwowej dostawy energii elektrycznej. Urządzenia wymagające zasilania bezprzerwowego należy zaopatrzyć we własne, niezależne źródło energii, podłączone w sposób uniemożliwiający podanie napięcia do sieci przedsiębiorstwa energetycznego.

7. Warunki przyłączenia zostały określone dla standardowych parametrów energii elektrycznej określonych w ustawie Prawo energetyczne.
8. W przypadku kolizji projektowanego obiektu z istniejącymi urządzeniami elektroenergetycznymi, Wnioskodawca winien zwrócić się do Wydziału Eksploatacji Opole z wnioskiem o określenie warunków przebudowy tych urządzeń.
9. TAURON Dystrybucja S.A. oświadcza, że po zawarciu umowy o przyłączenie oraz spełnieniu przez Wnioskodawcę postanowień niniejszych warunków przyłączenia i po wykonaniu niezbędnych urządzeń elektroenergetycznych, których realizacja nastąpi na podstawie zawartej między stronami umowy o przyłączenie – zapewnia dostawę energii elektrycznej na zasadach określonych we właściwych przepisach. Niniejsze oświadczenie jest oświadczeniem, o którym mowa w art. 7 ust. 14 ustawy Prawo Energetyczne i art. 34 ust. 3 pkt. 3a ustawy z dnia 7 lipca 1994r. Prawo budowlane (tekst jednolity Dz. U. z 2013 r., poz. 1409 wraz z późniejszymi zmianami) i winno być traktowane jako przyrzeczenie zawarcia umowy o przyłączenie do sieci elektroenergetycznej, o której mowa w art. 61 ust. 5 ustawy z dnia 27 marca 2003r. o planowaniu i zagospodarowaniu przestrzennym (Dz. U. z 2012 r. poz.647 wraz z późniejszymi zmianami).
10. Wymagania dotyczące rozwiązań technicznych stosowanych na terenie działalności TAURON Dystrybucja S.A. ujęte w formie standaryzacji dostępne są na stronie internetowej [www.tauron-dystrybucja.pl](http://www.tauron-dystrybucja.pl)

Przygotował: Szeremeta Zbigniew  
Grupa: O03R07

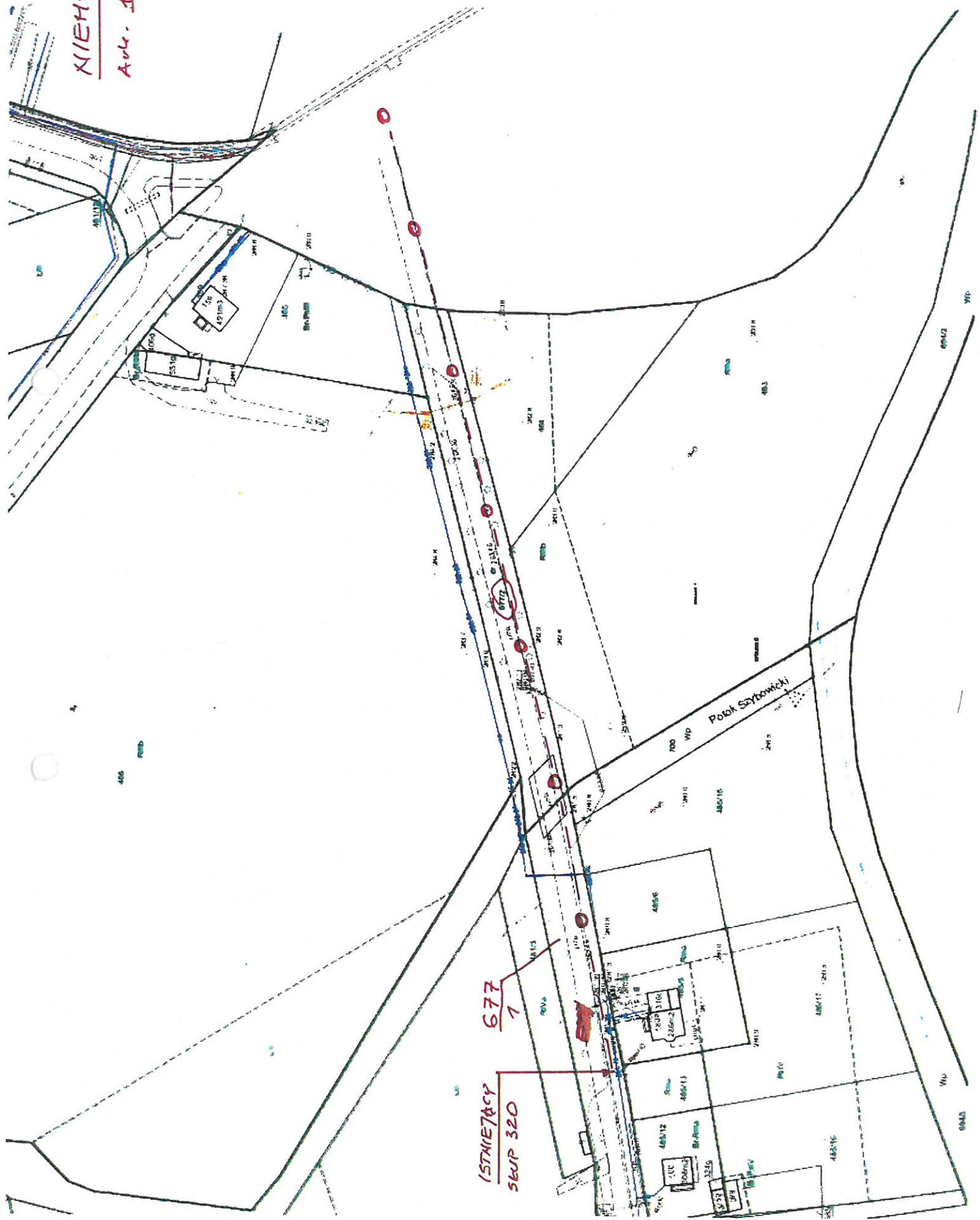
Pełnomocnik  
TAURON Dystrybucja S.A.  
Margarita Chrzęstek.....

Załączniki:  
Zał. Nr 1 - projekt umowy o przyłączenie  
K/o:  
1 x OMP





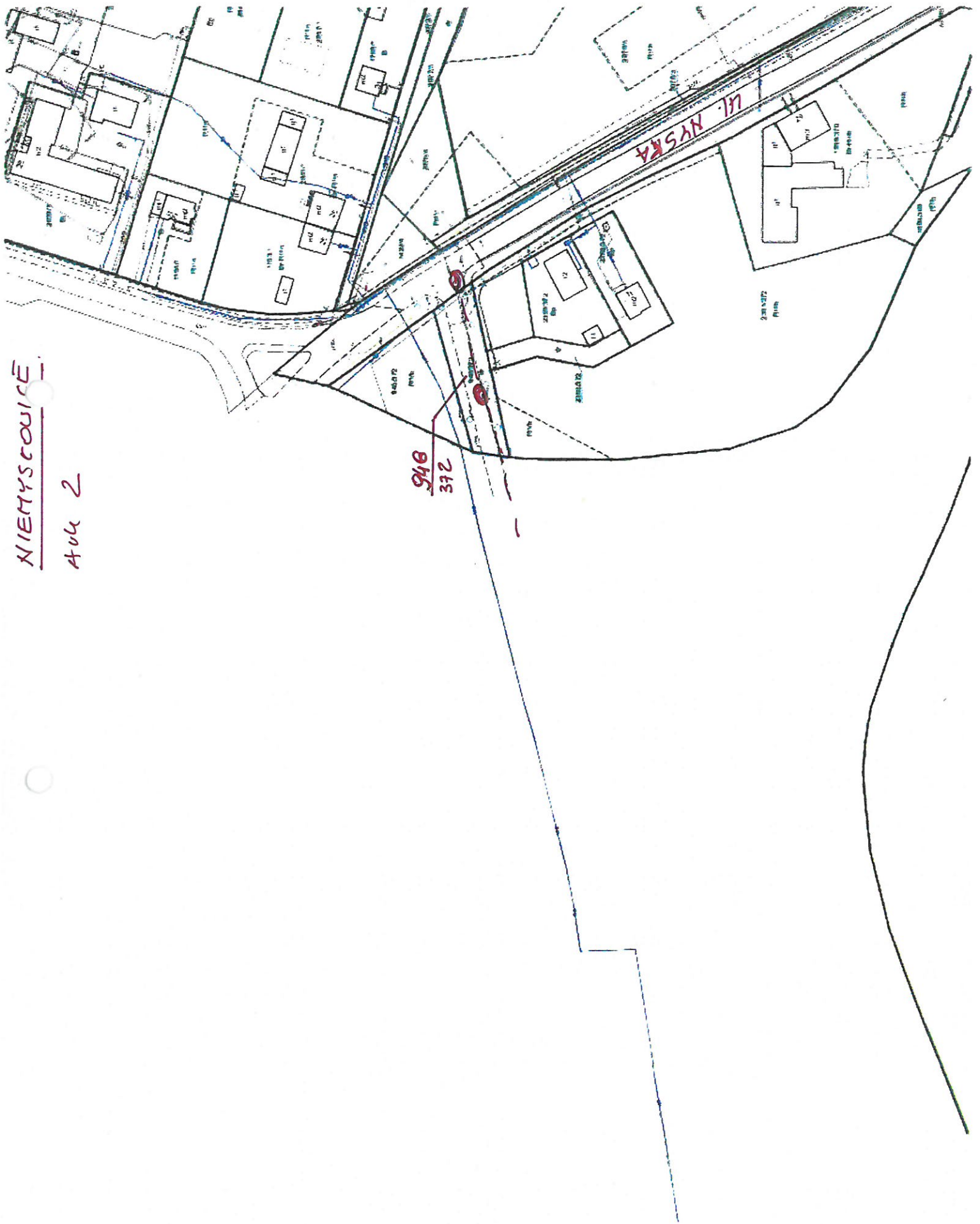
KIEMYSKOWICE  
Auk. I





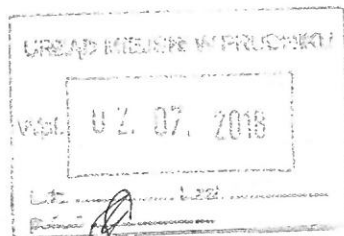
NIEMYSKOVICE

Atak 2





Adres do korespondencji:  
TAURON Dystrybucja Serwis S.A.  
ul. Lwowska 23  
40-389 Katowice



1009770397



Nysa, dnia 26.06.2018

TDS/NMG/2018-06-26/0000006  
Nr QR kodu: 1009769381



Gmina Prudnik  
ul. Kościuszki 3  
48-200 Prudnik

**Dotyczy: uzgodnienia przyłączenia nowych punktów świetlnych o wnioskowanej mocy 0,21 kW do oświetlenia dz. nr 670/1 i 671 w m. Niemysłowice**

Odpowiadając na złożony wniosek o określenie warunków przyłączenia w dniu 13.06.2018r. wyrażamy zgodę na przyłączenie do sieci nowych punktów oświetleniowych o wnioskowanej mocy 0,21 kW bez konieczności zawierania umowy przyłączeniowej.

**I. Przy realizacji zadania należy spełnić następujące warunki:**

1. Miejscem przyłączenia do sieci będą zaciski prądowe na **stupie nr 32** zasilanym ze stacji transf. „Niemysłowice” **OPZ70282** w kierunku projektowanych instalacji.
2. Miejsce rozgraniczenia własności między TAURON Dystrybucja Serwis S.A., a podmiotem przyłączanym pozostają zaciski prądowe na **stupie nr 32** zasilanym ze stacji transf. „Niemysłowice” **OPZ70282**
3. Zakres prac związany z przyłączeniem obiektu do sieci do wykonania przez **Wnioskodawcę**:
  - a) wybudować linię kablową YAKXS 4x35mm<sup>2</sup> lub napowietrzną AsXSn 2x35mm<sup>2</sup> od **słupa nr 32** dla zasilania projektowanego oświetlenia w Niemysłowicach dz. nr 670/1 i 671.
  - b) w zakresie zasilania opracować projekt techniczny – trasę oświetlenia ulicznego uzgodnić z zainteresowanymi instytucjami oraz uzyskać pozwolenie na jej budowę – zgłoszenie wydane przez właściwy urząd terenowy
  - c) w przypadku kolizji projektowanego obiektu z istniejącymi urządzeniami elektroenergetycznymi, Wnioskodawca winien zwrócić się do Wydziału Dokumentacji z wnioskiem o określenie warunków przebudowy tych urządzeń
  - d) należy trwale oznakować projektowane słupy: numerację słupów należy uzgodnić na etapie wykonawstwa w Biurze Obsługi Oświetlenia Gliwice
  - e) na cały zakres inwestycji określony w uzgodnieniu wymagane jest opracowanie i uzgodnienie z TAURON Dystrybucja Serwis S.A. kompletnego projektu technicznego

**II. Informacje dodatkowe do przyłączanych urządzeń:**

1. Instalację przyłączanego obiektu od miejsca przyłączenia urządzeń elektroenergetycznych Wnioskodawca winien wykonać we własnym zakresie, zgodnie z obowiązującymi przepisami i normami prawa budowlanego dla urządzeń

elektroenergetycznych. Termin realizacji zadania związanego z przyłączeniem projektowanych elementów sieci uzgodnić z Jednostką Terenową Nysa.

2. Prace przyłączenia do sieci należy wykonać **metodą prac pod napięciem (PPN)**. Informujemy, że prace PPN na sieci będącej własnością TDS S.A mogą wykonywać tylko osoby posiadające stosowne upoważnienia do wykonywania tego typu prac wydane przez TAURON Dystrybucja S.A.
3. Przyłączane przez Wnioskodawcę urządzenia nie mogą wprowadzać do sieci zakłóceń o poziomie wyższym niż dopuszczalne, określone w przepisach.
4. Przyłączenie do sieci może nastąpić po pozytywnym sprawdzeniu technicznym wybudowanych urządzeń. W tym celu Inwestor zobowiązany jest złożyć pisemny wniosek o dokonanie sprawdzenia technicznego wraz z dokumentami wskazanymi w załączniku nr 2A do „Wytycznych w sprawie odbiorów i sprawdzeń urządzeń elektroenergetycznych i sieci dystrybucyjnej w TAURON Dystrybucja S.A.”
5. Nowe urządzenia przyłączane do sieci będą stanowić majątek UG i będą eksploatowane przez TDS S.A.
6. Ważność warunków ustala się na dwa lata od daty niniejszego pisma.

Z poważaniem

TAURON Dystrybucja Serwis S.A.  
Kierownik Biura Obsługi Oświetlenia  
Gliwice

Aneta Pręka

Kopia: NMG

adres do korespondencji:  
Biuro Obsługi Oświetlenia Gliwice,  
ul. Bramy Grodkowskiej 2  
48-300 Nysa

Sprawę prowadzi: Tomera Marcin  
Tel. 516 111 070









ON - II. 0003/143/2017

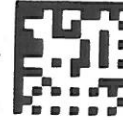


TAURON Dystrybucja S.A.  
Oddział w Opolu  
ul. Waryńskiego 1, 45-047 Opole  
Infolinia: +48 32 606 0 616

Adres do korespondencji:  
ul. Oleska 3, 45-052 Opole  
info@tauron-dystrybucja.pl

Nysa, 20.12.2017  
TD/OOP/SR/2017-12-20/0000003  
1008104883

1010387569



Gmina Prudnik  
Ul. Kościuszki 3  
48-200 Prudnik

**Dotyczy: uzgodnienia przyłączenia nowych punktów świetlnych o wnioskowanej mocy 0,2kW do oświetlenia drogi gminnej ul.Chrobrego w Prudniku dz. nr 1865/402**

Odpowiadając na złożony wniosek o określenie warunków przyłączenia w dniu 19.12.2017r. wyrażamy zgodę na przyłączenie do sieci nowych punktów oświetleniowych o wnioskowanej mocy 0,2 kW bez konieczności zawierania umowy przyłączeniowej.

**I. Przy realizacji zadania należy spełnić następujące warunki:**

1. Miejscem przyłączenia do sieci będą zaciski prądowe w słupie nr 126/O zasilanym ze stacji transf. „Prudnik Rynek” S7-0308 w kierunku projektowanych instalacji.
2. Miejsce rozgraniczenia własności między TAURON Dystrybucja S.A., a podmiotem przyłączanym pozostają zaciski podstawy bezpiecznikowej na tablicy oświetleniowej w stacji transf. „Prudnik Rynek” S7-0308
3. Zakres prac związany z przyłączeniem obiektu do sieci do wykonania przez **Wnioskodawcę**:
  - a) wybudować linię kablową YAKXS 4x35mm<sup>2</sup> ze słupa nr 126/O dla zasilania projektowanego oświetlenia ul. Chrobrego w Prudniku dz. nr 1865/402
  - b) w zakresie zasilania opracować projekt techniczny – trasę oświetlenia ulicznego uzgodnić z zainteresowanymi instytucjami oraz uzyskać pozwolenie na jej budowę – zgłoszenie wydane przez właściwy urząd terenowy
  - c) w przypadku kolizji projektowanego obiektu z istniejącymi urządzeniami elektroenergetycznymi, Wnioskodawca winien zwrócić się do Wydziału Dokumentacji z wnioskiem o określenie warunków przebudowy tych urządzeń
  - d) należy trwale oznakować projektowane słupy: numer słupa nanieść na pasku koloru zielonego, numerację słupów należy uzgodnić w Regionie SN i nN Nysa
  - e) na cały zakres inwestycji określony w uzgodnieniu wymagane jest opracowanie i uzgodnienie z TAURON Dystrybucja S.A. kompletnego projektu technicznego

**II. Informacje dodatkowe do przyłączanych urządzeń:**

1. Instalację przyłączanego obiektu od miejsca przyłączenia urządzeń elektroenergetycznych Wnioskodawca winien wykonać we własnym zakresie, zgodnie z obowiązującymi przepisami i normami prawa budowlanego dla urządzeń elektroenergetycznych. Termin realizacji zadania związanego z przyłączeniem

projektowanych elementów sieci uzgodnić z Jednostką Terenową Prudnik  
ul. Kolejowa 2

2. Prace przyłączenia do sieci należy wykonać **metodą prac pod napięciem (PPN)**. Informujemy, że prace PPN na sieci będącej własnością TD S.A mogą wykonywać tylko osoby posiadające stosowne upoważnienia do wykonywania tego typu prac wydane przez TAURON Dystrybucja S.A.
3. Przyłączane przez Wnioskodawcę urządzenia nie mogą wprowadzać do sieci zakłóceń o poziomie wyższym niż dopuszczalne, określone w przepisach.
4. Przyłączenie do sieci może nastąpić po pozytywnym sprawdzeniu technicznym wybudowanych urządzeń. W tym celu Inwestor zobowiązany jest złożyć pisemny wniosek o dokonanie sprawdzenia technicznego wraz z dokumentami wskazanymi w załączniku nr 2A do „Wytycznych w sprawie odbiorów i sprawdzeń urządzeń elektroenergetycznych i sieci dystrybucyjnej w TAURON Dystrybucja S.A.”

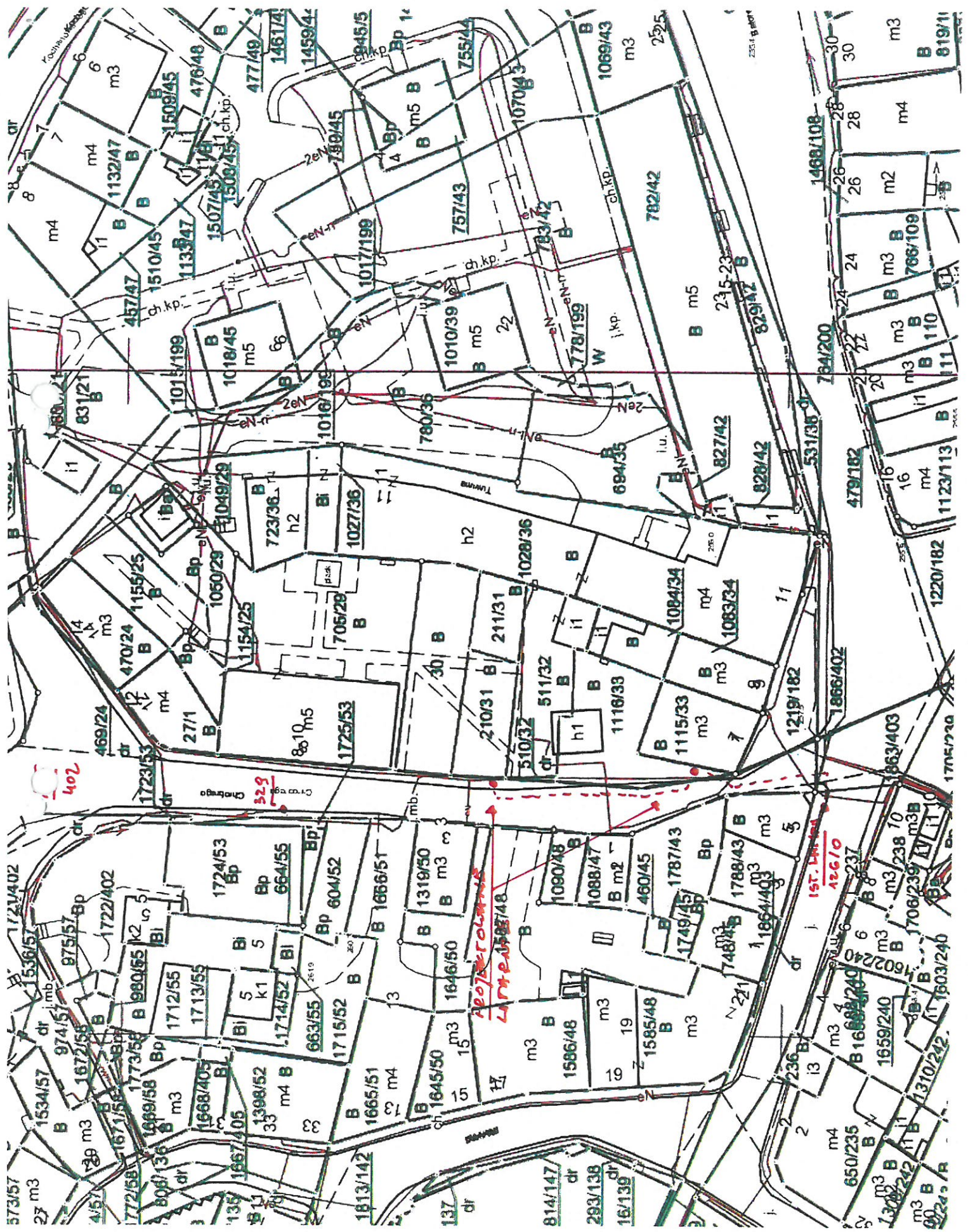
Z poważaniem

**TAURON Dystrybucja S.A.**  
Oddział w Opolu  
Kierownik  
Wydziału Przygotowania i Rozliczeń  
*Aneta Prędko*

Sprawę prowadzi: Krzysztof Cygan  
Tel. (77) 889 7224

Kopia: SR3, SWS 3.3





402

329

APOTHECARIUS  
L. P. P. P. P.

1507/45  
1508/45

157/45  
158/45

159/45  
160/45

157/45  
158/45

159/45  
160/45

161/45  
162/45

163/45  
164/45

165/45  
166/45

167/45  
168/45

169/45  
170/45

171/45  
172/45

173/45  
174/45

175/45  
176/45

177/45  
178/45

179/45  
180/45

181/45  
182/45

183/45  
184/45

185/45  
186/45

187/45  
188/45

189/45  
190/45

191/45  
192/45

193/45  
194/45

195/45  
196/45

197/45  
198/45

199/45  
200/45

201/45  
202/45

203/45  
204/45

205/45  
206/45

207/45  
208/45

209/45  
210/45

211/45  
212/45

213/45  
214/45

215/45  
216/45

217/45  
218/45

219/45  
220/45

221/45  
222/45

223/45  
224/45

225/45  
226/45

227/45  
228/45

229/45  
230/45

231/45  
232/45

233/45  
234/45

235/45  
236/45

237/45  
238/45

239/45  
240/45

241/45  
242/45

243/45  
244/45

245/45  
246/45

247/45  
248/45

249/45  
250/45

251/45  
252/45

253/45  
254/45

255/45  
256/45

257/45  
258/45

259/45  
260/45

261/45  
262/45

263/45  
264/45

265/45  
266/45

267/45  
268/45

269/45  
270/45

271/45  
272/45

273/45  
274/45

275/45  
276/45

277/45  
278/45

279/45  
280/45

281/45  
282/45

283/45  
284/45

285/45  
286/45

287/45  
288/45

289/45  
290/45

291/45  
292/45

293/45  
294/45

295/45  
296/45

297/45  
298/45

299/45  
300/45

301/45  
302/45

303/45  
304/45

305/45  
306/45

307/45  
308/45

309/45  
310/45

311/45  
312/45

313/45  
314/45

315/45  
316/45

317/45  
318/45

319/45  
320/45

321/45  
322/45

323/45  
324/45

325/45  
326/45

327/45  
328/45

329/45  
330/45

331/45  
332/45

333/45  
334/45

335/45  
336/45

337/45  
338/45

339/45  
340/45

341/45  
342/45

343/45  
344/45

345/45  
346/45

347/45  
348/45

349/45  
350/45

351/45  
352/45

353/45  
354/45

355/45  
356/45

357/45  
358/45

359/45  
360/45

361/45  
362/45

363/45  
364/45

365/45  
366/45

367/45  
368/45

369/45  
370/45

371/45  
372/45

373/45  
374/45

375/45  
376/45

377/45  
378/45

379/45  
380/45

381/45  
382/45

383/45  
384/45

385/45  
386/45

387/45  
388/45

389/45  
390/45

391/45  
392/45

393/45  
394/45

395/45  
396/45

397/45  
398/45

399/45  
400/45

401/45  
402/45

403/45  
404/45

405/45  
406/45

407/45  
408/45

409/45  
410/45

411/45  
412/45

413/45  
414/45

415/45  
416/45

417/45  
418/45

419/45  
420/45

421/45  
422/45

423/45  
424/45

