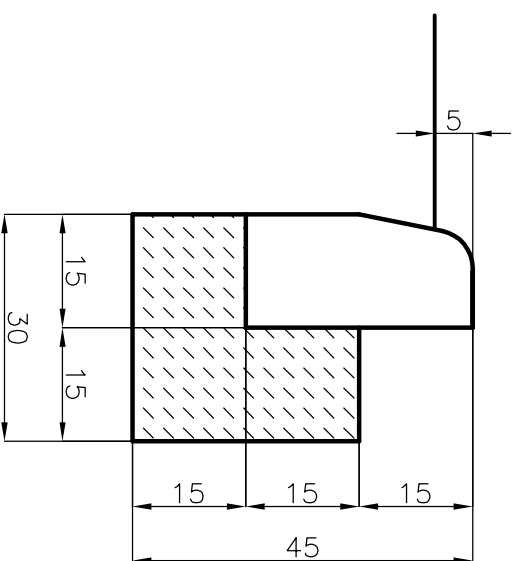
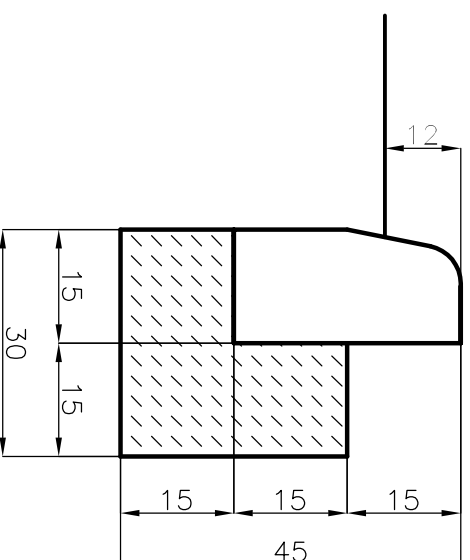


Krawężnik obniżony
od strony pól



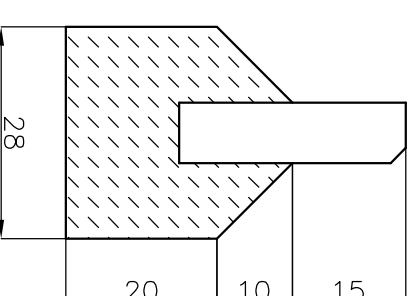
$L_{\text{awa}} V=0.0675 \text{ m}^3/\text{mb}$

Krawężnik na trasie



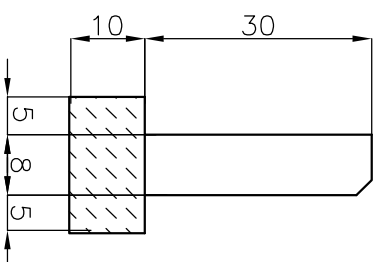
$L_{\text{awa}} V=0.0675 \text{ m}^3/\text{mb}$

Obrzeże zatopione
na wjazdach

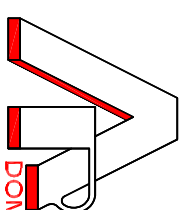


$L_{\text{awa}} V=0.062 \text{ m}^3/\text{mb}$

Obrzeże typowe
na trasie



$L_{\text{awa}} V=0.018 \text{ m}^3/\text{mb}$



AR-DOM Biuro Projektowo Usługowe
mgr inż. Arkadiusz Żurkowski
ul. Mierosławskiego 19
48-200 Prudnik
tel./fax: (077) 4399116, kom: 06084422072
e-mail: arcdom@provider.pl

INWESTOR:

Urząd Miejski w Prudniku
ul. Kościuszki 3
48-200 Prudnik

PROJEKT:

BUDOWA INFRASTRUKTURY TECHNICZNEJ
DO TERENÓW PRZEZNACZONYCH NA STREFĘ EKONOMICZNĄ

STADIUM:

PROJEKT BUDOWLANY

NUMER UMOWY:

NAZWA PRACOWNI:

SZCZEGÓŁY

EGZ:	1	NR RIS:	11	SKALA:	1:10
------	---	---------	----	--------	------

FUNKCJA	BRANŻA	IMIĘ I NAZWISKO	NIR UPRAWNIENI	DATA	PODPIS
Autor	DRÓGI	mgr inż. Arkadiusz Żurkowski	OP/L0249/POOD/06	wziesięć 209	
Sprawdził					
Autor					
Sprawdził					
Autor					
Sprawdził					