

Prudnik, dnia 2017-07-11

L.dz. TS-V/1612/201/07/2017

Gmina Prudnik
ul. Kościuszki 3
48 – 200 Prudnik

Dotyczy: określenia warunków przyłączenia do istniejących przewodów odprowadzających ścieki deszczowe w związku z dokumentacją projektową dla zadania pn.: „Wykonanie dokumentacji projektowej budowy drogi wraz z przeprawą mostową”.

W oparciu o § 11 „Regulaminu dostarczania wody i odprowadzania ścieków” uchwalonego Uchwałą Nr LIV/674/2006 Rady Miejskiej w Prudniku z dnia 26 października 2006 r. na wniosek z dnia 2017-06-26 określamy następujące warunki przyłączenia do istniejących przewodów odprowadzających wody opadowe i roztopowe w związku z budową drogi wraz z przeprawą mostową na rzece Prudnik.

1. Miejsce włączenia:

- wody opadowe i roztopowe należy odprowadzić do przewodu odprowadzającego ścieki deszczowe \varnothing 900 oznaczonego na załączonym planie sytuacyjnym kolorem zielonym - od strony ul. Kolejowej oraz do przewodu odprowadzającego ścieki ogólnospławne \varnothing 500 oznaczonego na załączonym planie kolorem brązowym - od strony ul. Kochanowskiego.

2. Ilość odprowadzanych ścieków - wód opadowych i roztopowych:

$$Q_{\max s} = 54 \text{ dm}^3/\text{s}$$
$$Q_{\max r} = 338 \text{ m}^3/\text{rok}$$

3. Dopuszczalna ilość i jakość odprowadzanych ścieków:

- dopuszczalną ilość odprowadzonych ścieków określa się jako równą ilości wskazanej w punkcie 2,
- jakość wprowadzanych ścieków do urządzeń kanalizacyjnych powinna być zgodna z warunkami Rozporządzenia Ministra Budownictwa z dnia 14 lipca 2006 r. (Dz. U. nr 136 poz. 964 z 2006 r.)

4. Termin ważności warunków przyłączenia:

2 lata od daty wystawienia.

5. Inne wymagania :

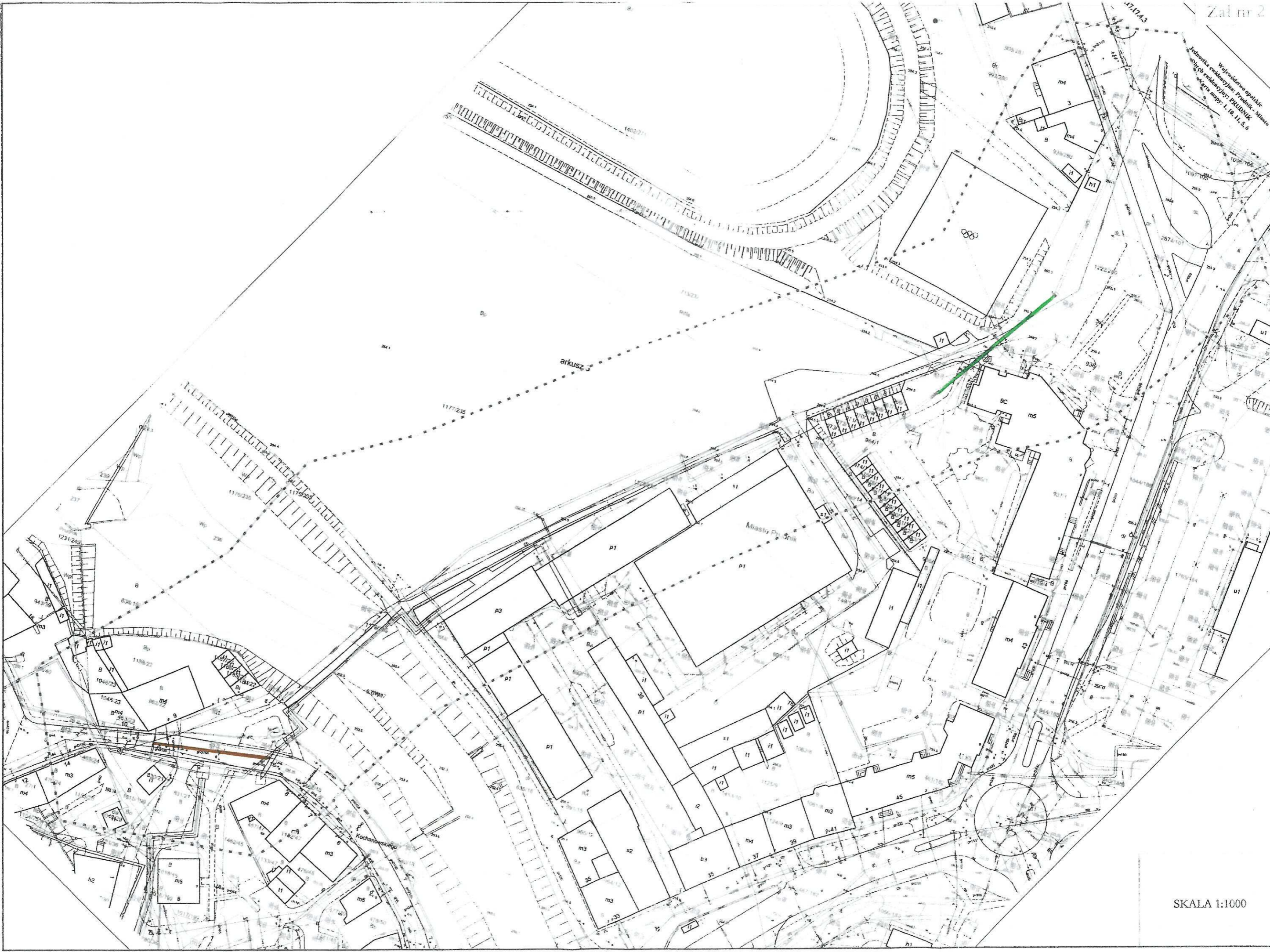
- na wykonanie przyłącza należy sporządzić projekt. **Opracowany projekt przesłać na nasz adres celem uzgodnienia.**
- w związku z potrzebą wyeliminowania zagrożeń wynikających z możliwości kolizji między sytuowanymi na tym samym terenie sieciami uzbrojenia terenu, ZWiK informuje, że należy złożyć do Starosty Prudnickiego wniosek o objęcie naradą koordynacyjną sytuowania przyłącza. O sposobie, terminie i miejscu przeprowadzenia narady koordynacyjnej wnioskodawca zostanie zawiadomiony przez Starostę. (Ustawa z dnia 5 czerwca 2014r. Dz.U. 2014 poz. 897),
- przed przykryciem przewodów warstwą ziemi , należy wykonać geodezyjną inwentaryzację powykonawczą i wprowadzić do państwowego zasobu geodezyjnego i kartograficznego.
- po wykonaniu robót budowlano – montażowych wykonane sieci i urządzenia należy zgłosić na piśmie do odbioru przez służby wodociągowo – kanalizacyjne,
- 1 egz. powykonawczej inwentaryzacji geodezyjnej należy załączyć do wniosku o zawarcie umowy na dostarczanie wody i/lub odprowadzanie ścieków zgodnie z § 5, Rozdział III „Regulaminu dostarczania wody i odprowadzania ścieków”.
- za zapewnienie niezawodnego działania instalacji i przyłącza odpowiadać będzie odbiorca usług (zgodnie z ustawą z dnia 7 czerwca 2001 r. o zbiorowym zaopatrzeniu w wodę i zbiorowym odprowadzaniu ścieków z późn. zm.), chyba że zawarta w przyszłości umowa stanowić będzie inaczej.

Po spełnieniu w/w warunków zapewniamy odbiór ścieków deszczowych w ilościach określonych we wniosku.

DYREKTOR TECHNICZNY
PROKURENT
mgr Adam Szczepański

Otrzymują:

1. Adresat
2. Dział Wykonawstwa w/m
3. Dział TS-V a/a



arkusz

Miasto Pąkudź

Kochanowskiego

Wykonanie opłaty
Karta mapy: 1, 10, 11, 5, 6



Miasto Pruszków

arkusz 5

