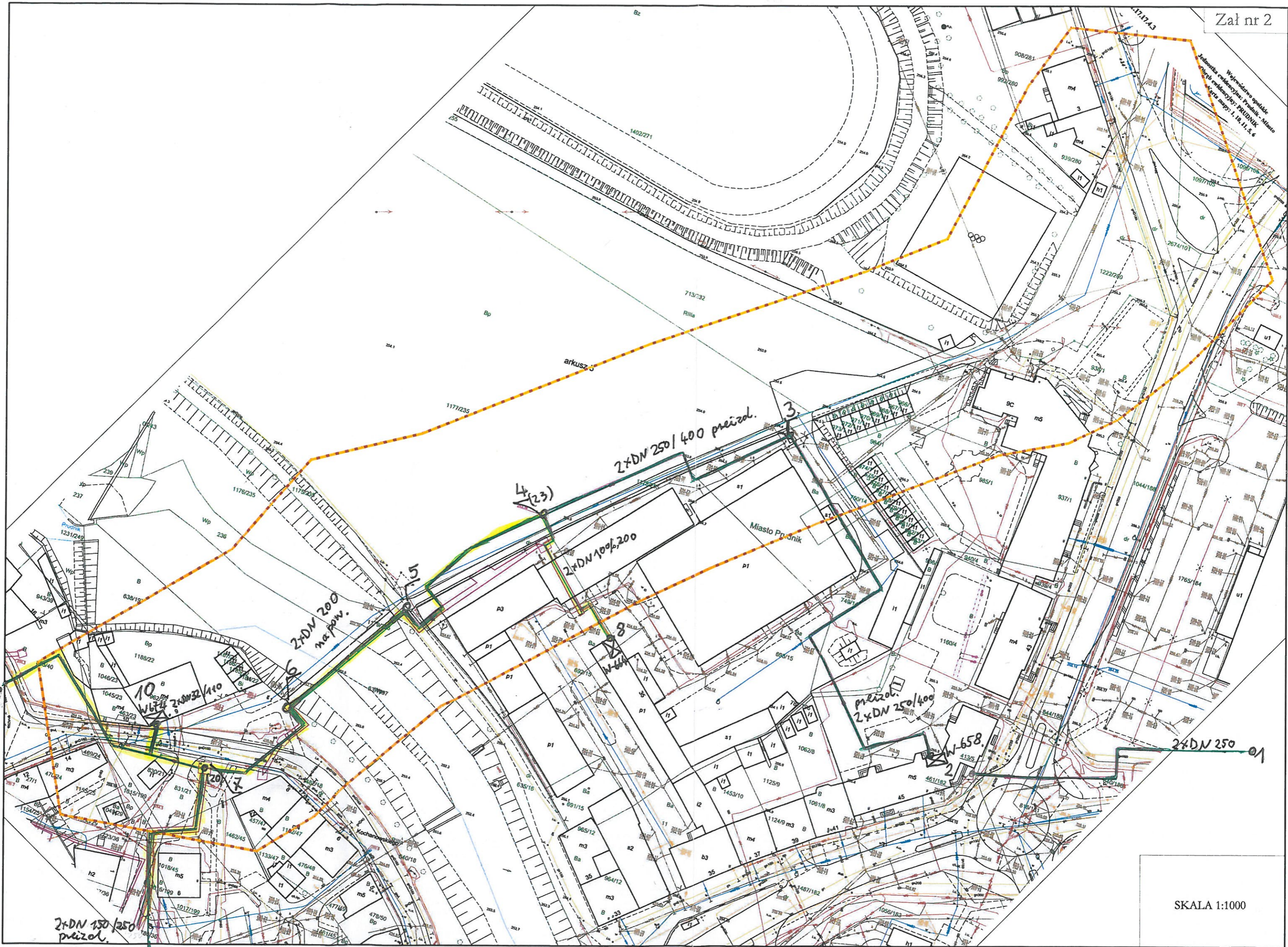


Wykonano zgodnie z projektem
Wzrostu i modernizacji sieci
kanalizacji w miejscowości PRUDNIK
krajowa mapa: 1.18.11.5.6



przeł.
2x DN 250/400
11

10
Włk 2x DN 32/110

2x DN 200
na pow.

4 (23)

2x DN 250/400 przeł.

2x DN 100/200

przeł.
2x DN 250/400

W-658

2x DN 250 01

2x DN 150/250
przeł.