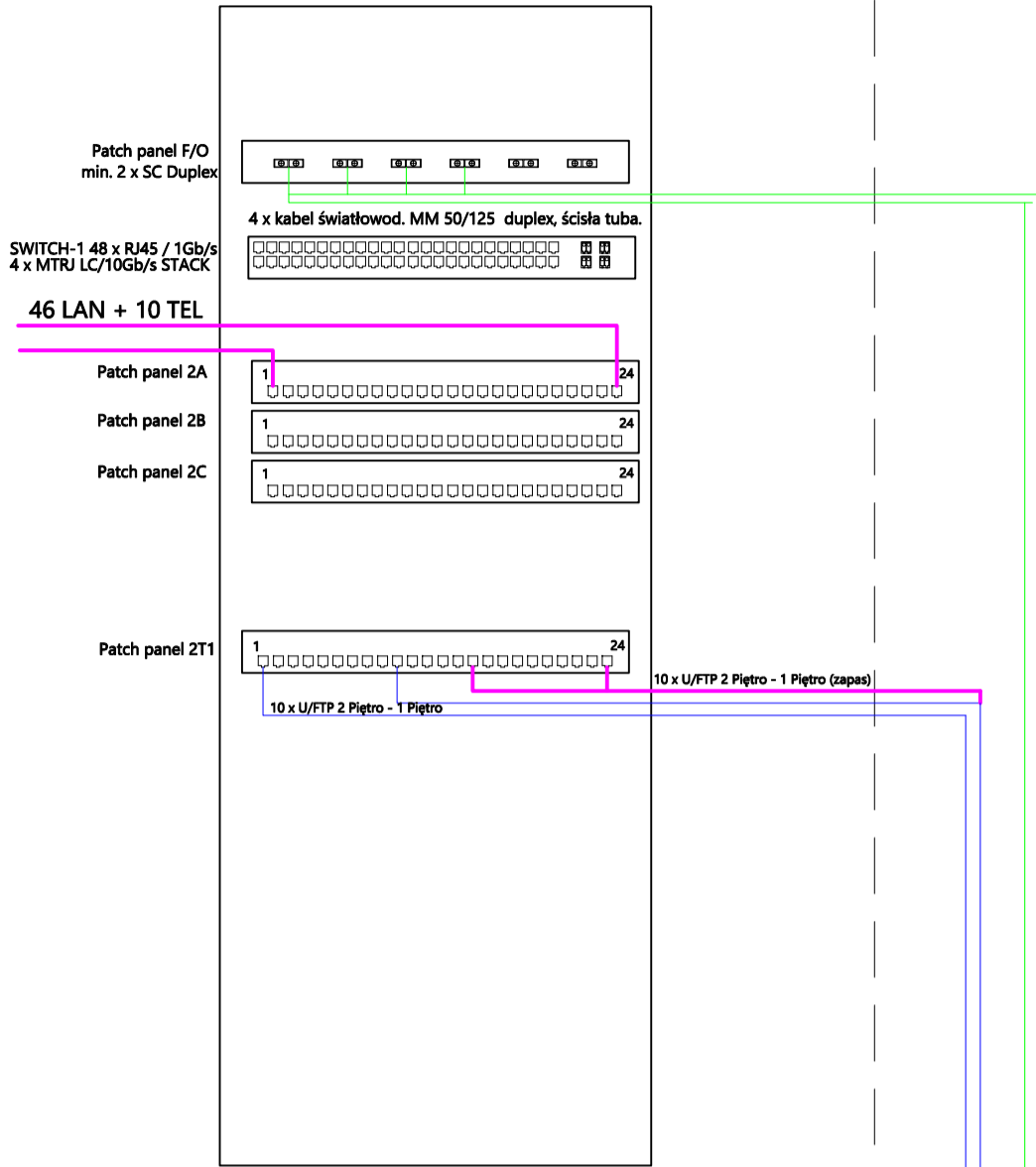


PD 2 PIĘTRO



Panele krosowe : 19", 1U, KAT 6A, ekranowane
Panele krosowe FO : 19", ze złączami 2 x SC / Duplex / MM
 - PD0/PD2 - 4 porty SC / duplex / MM
 - PD1 - 8 portów SC / duplex / MM

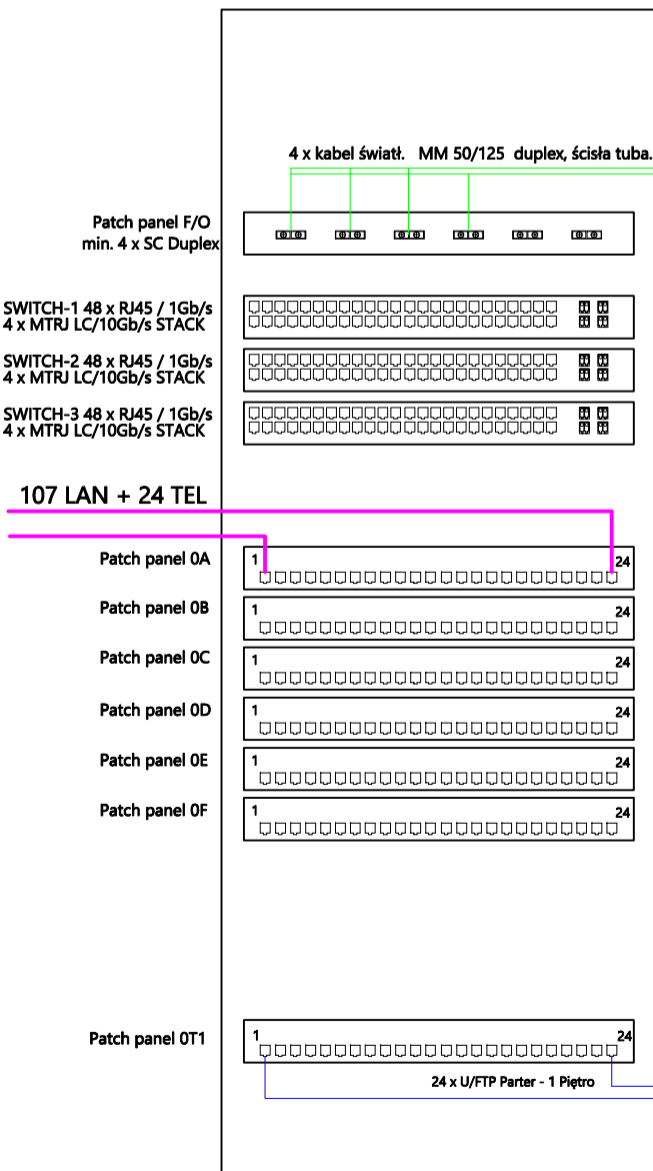
Kable:
 Pionowe, międzykondygnacyjne : U/FTP KAT 6A LSZH
 Pionowe, międzykondygnacyjne F/O : wewnętrzne, duplex, MM 50 / 125
 Poziome, kondygnacyjne : U/FTP KAT 6A LSZH

Przełączniki zarządzalne - zgodnie z parametrami w opisie technicznym
 Centrala telefoniczna - zgodnie z odrębnymi warunkami technicznymi

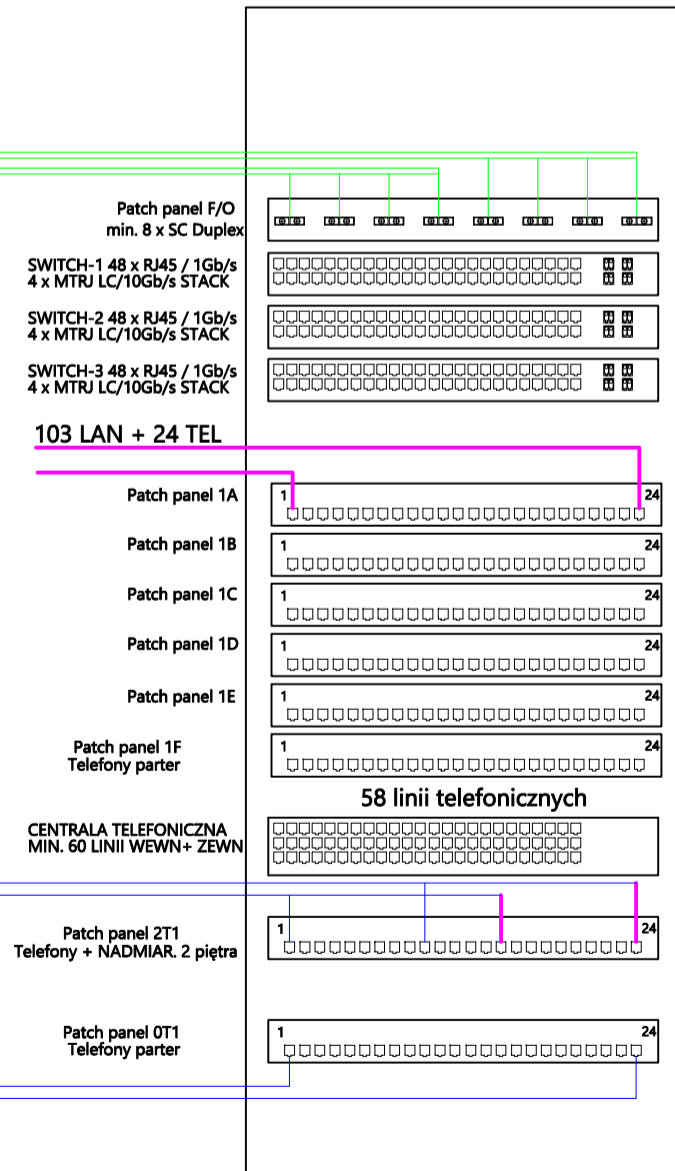
Zgodnie z ustaleniami w PD2 przewidziano :
 z PD2 - PD1 10 dodatkowych (nadmiarowych) połączeń okablowania pionowego

Szafy dystrybucyjne
 - zaleca się zastosowanie we wszystkich PD szaf stojących 42U, 600 x 800
 - w przypadku montażu serwerów rack-owych 42U 800x1000
 - ze względu na ekranowaną strukturę sieci szafy w każdym PD muszą być uziemione.

PD0 PIWNICA - SZAFKA PARTER



PD1 PIWNICA - SZAFKA PIĘTRO



PROJEKT SIECI LOGICZNEJ UM Prudnik	
RYS 6	PUNKTY DYSTRYBUCYJNE
INWESTOR	GMINA Prudnik
WYKONAWCA	Atabajt Opole - sp. jawna