

PRONABUD

Jerzy Sylwestrzak

ul. Tkacka 1
48-200 Prudnik
Tel. (077) 436-21-12
kom. 535 949 691
e-mail: firma@pronabud.pl

Czynna od poniedziałku do piątku w godz. 8⁰⁰ - 16⁰⁰

1

TEMAT OPRACOWANIA	Remont elewacji
OBIEKT, LOKALIZACJA	Środowiskowy Dom Samopomocy w Prudniku 48-200 Prudnik, ul. Parkowa 6
INWESTOR	Gmina Prudnik 48-200 Prudnik, ul. Kościuszki 3
KATEGORIA OBIEKTU	Kategoria XI

PROJEKTANT	
Imię i Nazwisko	Pieczętka(nr uprawnień) i podpis
mgr inż. Jerzy Sylwestrzak Konstrukcja	Jerzy Sylwestrzak mgr inż. budownictwa Uprawnienia budowlane do projektowania z ograniczeniami w specjalności architektonicznej i konstrukcyjnej nr 244/83/Op Uprawnienia do projektowania bez ograniczeń w specjalności konstrukcyjnej w tym drogowo-mostowej nr 6/02/Op

PRUDNIK, Sierpień 2016 rok

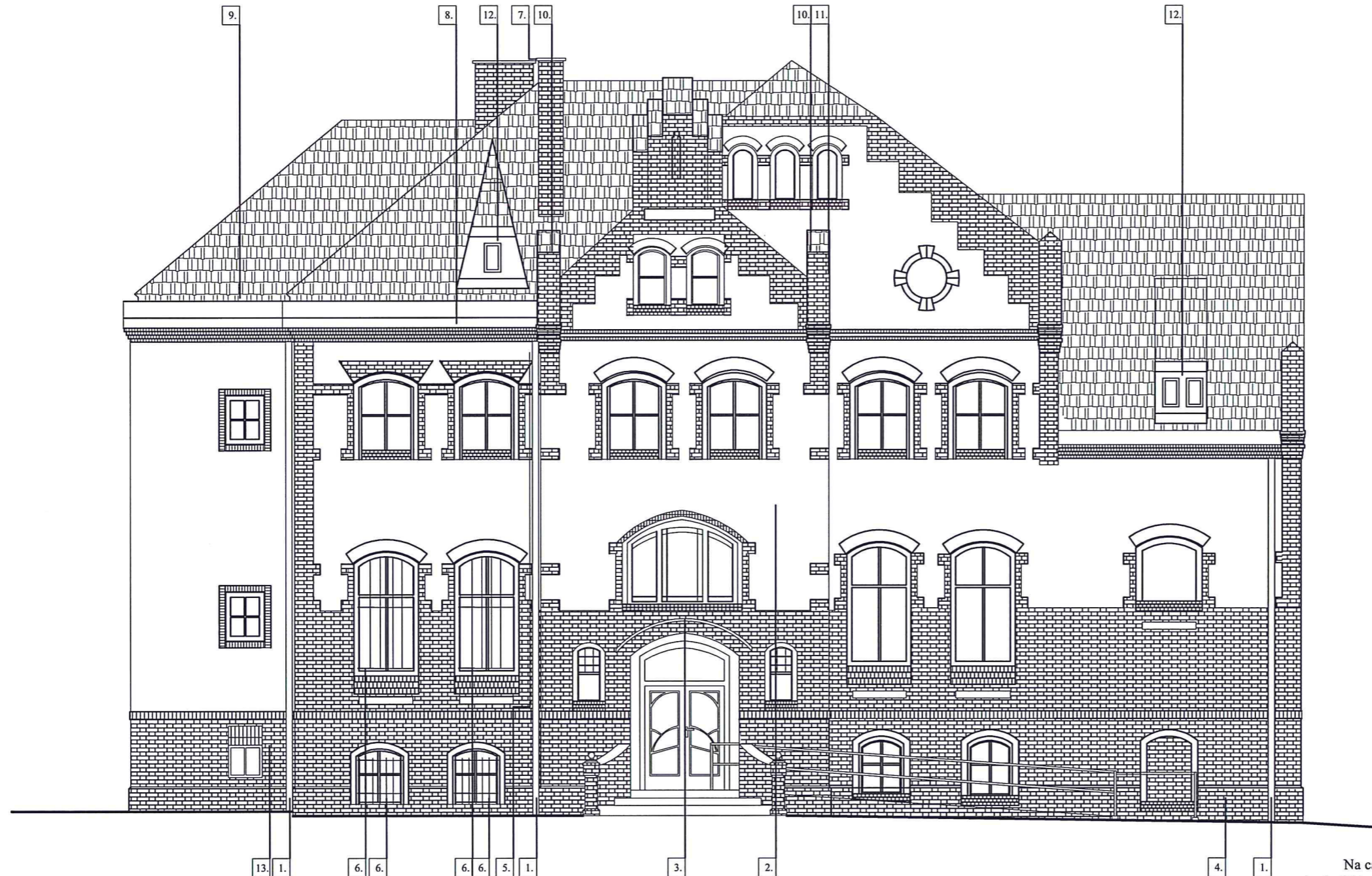
OSOBY SPORZĄDZAJĄCE CZĘŚCI PROJEKTU BUDOWLANEGO	
Imię i Nazwisko	Pieczętka(nr uprawnień) i podpis
mgr inż. arch. Agata Suchińska Architektura	mgr inż. arch. Agata Suchińska upr. bud. nr 02/OPKK/2013 do projektowania bez ograniczeń w specjalności architektonicznej

ZAWARTOŚĆ OPRACOWANIA - Rysunki

PRUDNIK, Sierpień 2016 rok

ELEWACJA POŁUDNIOWA

SKALA 1:100



tynk na elewacji 98m²- 100%

1. zdemontowanie rur spustowych wraz z ponownym zamontowaniem po wykonanych pracach
2. zbitcie tynku 80% wraz z wykonaniem nowego tynku
3. demontaż i montaż nowego pokrycia z poliwęglanu nad drzwiami wejściowymi
4. wymiana pojedynczych cegieł klinkierowych w elewacji
5. wiszący kabel do demontażu
6. kraty do wyczyszczenia i pomalowania na kolor czarny
7. naprawa obejmy na kominie
8. 1m kształtek gzymsowych do uzupełnienia dachu
9. 4m płotka przeciwnieżnego
10. uzupełnienie kształtek na attykach
11. przemurowanie attyk
12. drewniane elementy lukarn do odmalowania
13. wystająca rura do wycięcia

Na całej elewacji oczyszczenie klinkieru, uzupełnienie spoinowania oraz hydrofobizacja powierzchni oraz pomalowanie żeliwnych podejść pod rury spustowe lakierem asfaltowym. Kraty w oknach do wyczyszczenia i ponownego pomalowania na kolor czarny. Kolor tynku piaskowy NCS S 1005-Y.

PRONABUD

ul. Tkacka 1, 48-200 Prudnik
tel.: 0 77 436 21 12

REMONT ELEWACJI

UL. PARKOWA 6; 48-200 PRUDNIK; DZ.NR: 374/189; K.M. 9

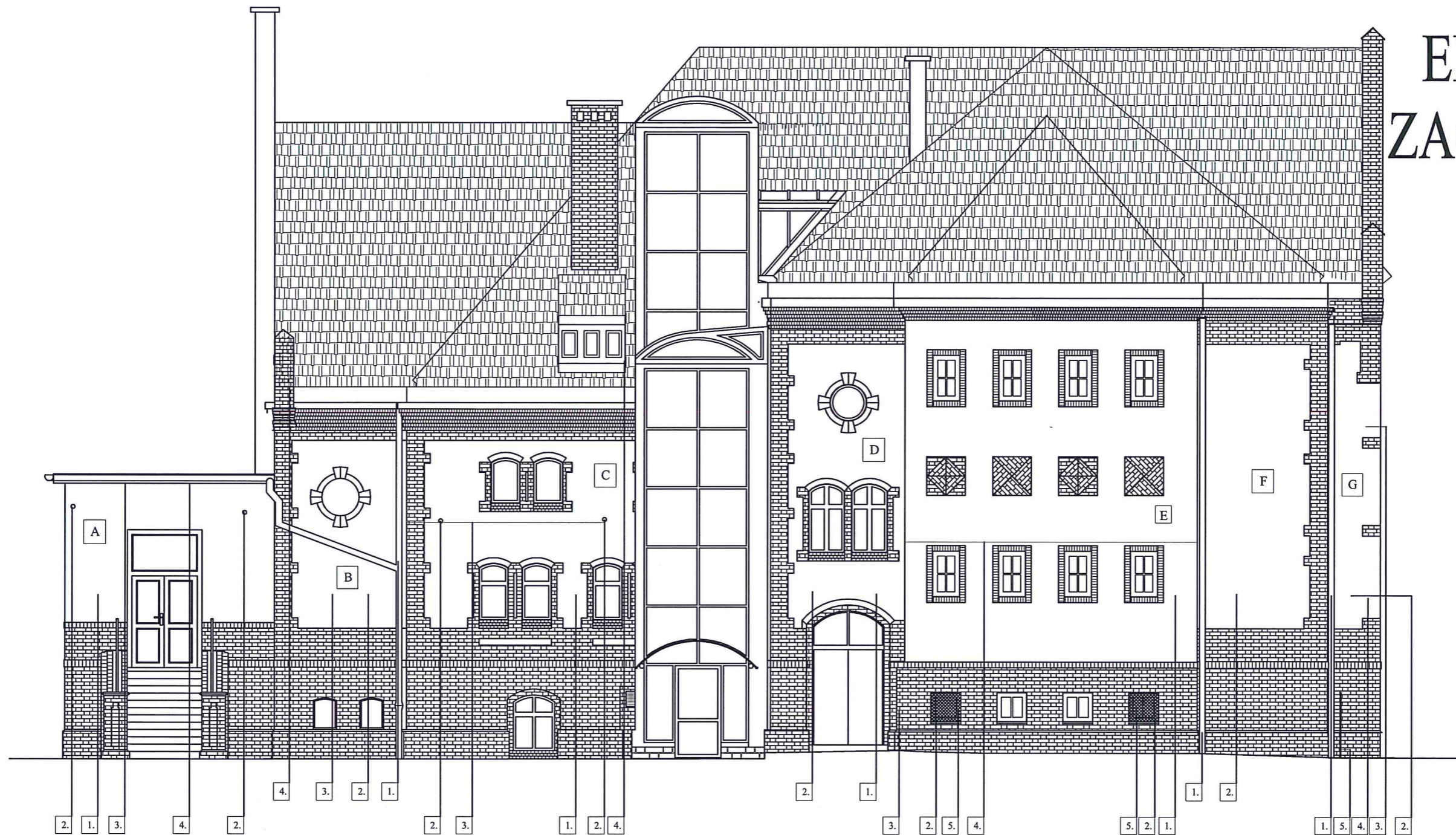
ELEWACJA POŁUDNIOWA

1:100

PROJEKTANT konstrukcja	mgr inż. Jerzy Sylwestrak	244/83/Op. 6/02/Op		nr rys.:
PROJEKTANT architektura	mgr inż. arch. Agata Suchlińska	02/OPOKK/2013		
ASYSTENT architektura	inż. arch. Sybilla Micheń			VIII 2016

ELEWACJA ZACHODNIA

SKALA 1:100



A tynk 10,50m²- 100%

1. wybicie tynku 100% i wykonaniem nowego tynku
2. demontaż haków
3. wymiana 3mb desek na gzymsie
4. gzyms drewniany do pomalowania

B tynk 10m²- 100%

1. zdemontowanie rur spustowych wraz z ponownym zamontowaniem po wykonanych pracach
2. zabicie tynku 50% i uzupełnienie brakujących ubytków
3. demontaż haków
4. uzupełnienie ubytku w tynku elewacji
5. przemurowanie atyki

C tynk 12m²- 100%

1. zabicie tynku 50% wraz z uzupełnieniem
2. wykucie uchwytów na kabel i wypełnienie ubytków w elewacji
3. usunięcie kabla z części elewacji
4. drewniane elementy na lukarnach do pomalowania

D tynk 10m²- 100%

1. zabicie tynku 50% wraz z uzupełnieniem
2. usunięcie 3 haków

E tynk 36,41m²- 100%

1. zabicie tynku 50% wraz z uzupełnieniem
2. demontaż siatek z okien
3. uzupełnienie klinkieru: 6 sztuk do wymiany 13 sztuk do naprawy
4. ukrycie kabla w bruzdzie pod tynkiem
5. wyczyszczenie i pomalowanie siatek dostosowanie do wymiarów okiennych, i montaż siatek

F tynk 15,07m²- 100%

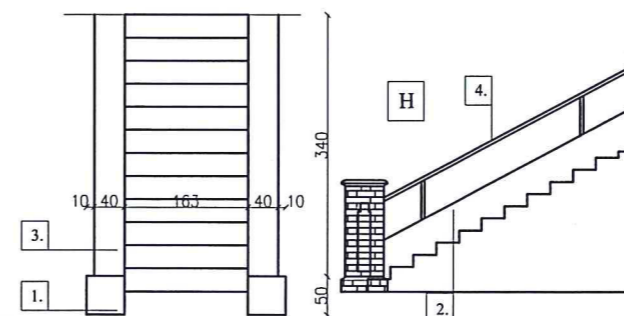
1. zdemontowanie rur spustowych wraz z ponownym zamontowaniem po wykonanych pracach
2. zabicie tynku 100% i wykonanie nowego tynku

G tynk 6,54m²- 100%

1. zdemontowanie rur spustowych wraz z ponownym zamontowaniem po wykonanych pracach
2. zabicie tynku 10% i uzupełnienie ubytków
3. demontaż haków
4. uzupełnienie ubytku w tynku elewacji
5. usunięcie istniejącej rury

H schody

1. przemurowanie dwóch murków
2. rozebranie 40 cm cegły i ułożenie nowych warstw do istniejącej wysokości
3. założenie nowych czap na dwa murki
4. wymiana istniejącej poręczy



Na całej elewacji oczyszczenie klinkieru, uzupełnienie spoinowania oraz hydrofobizacja powierzchni oraz pomalowanie żeliwnych podejść pod rury spustowe lakierem asfaltowym. Kraty w oknach do wyczyszczenia i ponownego pomalowania na kolor czarny. Kolor tynku piaskowy NCS S 1005-Y.

PRONABUD

ul. Tkacka 1, 48-200 Prudnik
tel.: 0 77 436 21 12

REMONT ELEWACJI

UL. PARKOWA 6; 48-200 PRUDNIK; DZ.NR: 374/189; K.M. 9

ELEWACJA ZACHODNIA

1:100

PROJEKTANT mgr inż. Jerzy Sylwestrzak 244/03/Op, 02/Op

nr rys.:

PROJEKTANT mgr inż. arch. Agata Suchińska 02/OPOKK/2013

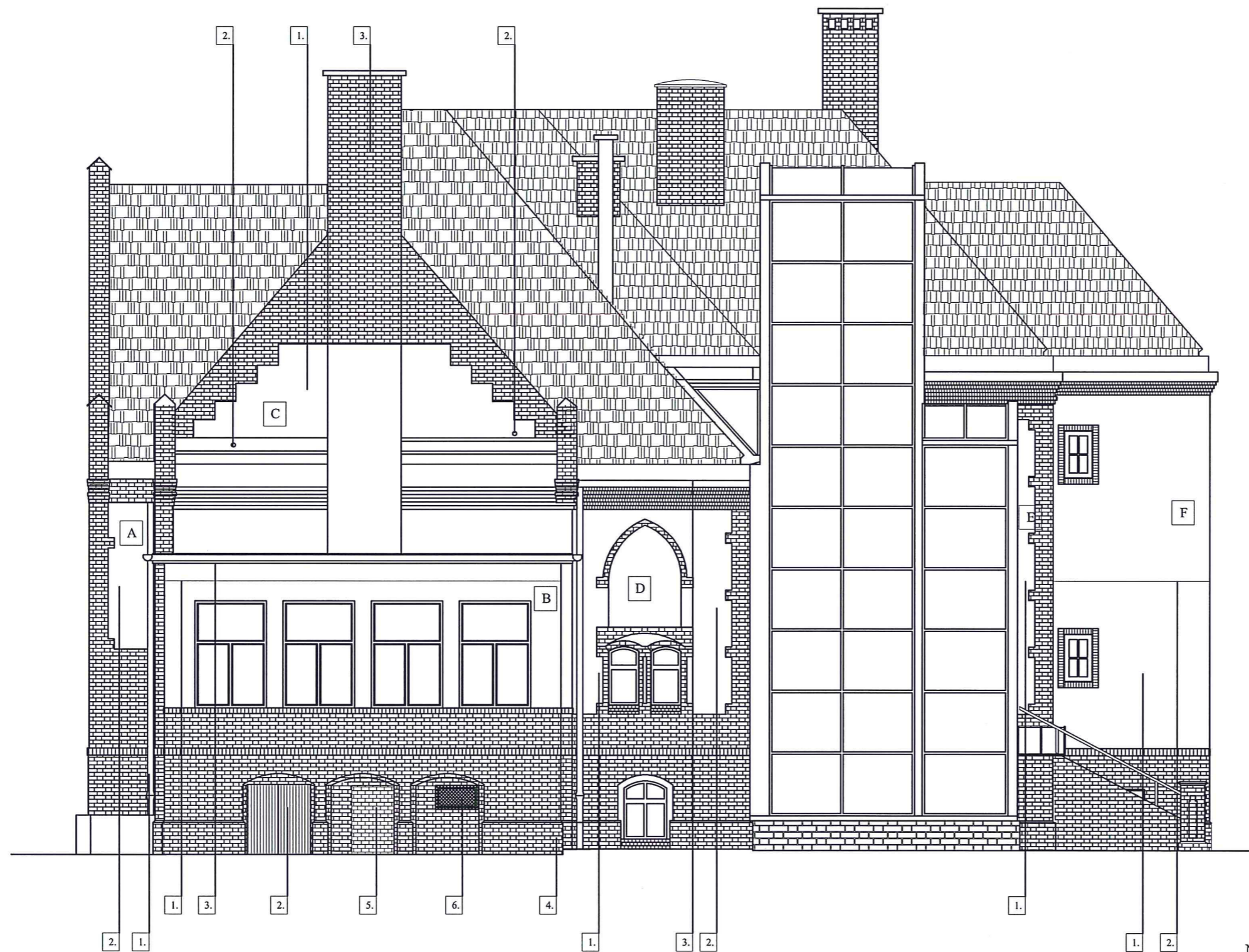
A-2

ASYSTENT inż. arch. Sybilla Micheń

VIII 2016

ELEWACJA PÓŁNOCNA

SKALA 1:100



A tynk 3m²- 100%

1. zdemontowanie rur spustowych wraz z ponownym zamontowaniem po wykonanych pracach
2. zbitcie tynku 10% wraz z uzupełnieniem ubytków w tynku

B tynk 12m²- 100%

1. usunięcie kabla z elewacji
2. demontaż istniejącej bramy i montaż nowej bramy
3. gzyms drewniany do pomalowania
4. uzupełnienie brakującej cegły w elewacji
5. zamurowanie w wnęce okleić płytkami klinkierową o tym samym kolorze
6. demontaż siatki z oka, wyczyszczenie, pomalowanie i dostosowanie do wymiarów okiennych wraz z montażem

C tynk 31m²- 100%

1. zbitcie tynku 100% wraz z wykonaniem nowego tynku
2. usunięcie wsporników oraz wypełnienie dziur
3. wyczyścić, pomalować i zaspoinować komin

E tynk 3m²- 100%

1. przetarcie tynku w 100%

D tynk 3m²- 100%

1. zbitcie tynku 100% wraz z wykonaniem nowego tynku
2. usunięcie metalowych końcówek z kabla
3. 3,5m kształtek do uzupełnienia gzymsu na dachu

F tynk 23m²- 100%

1. zbitcie tynku 30% wraz z uzupełnieniem ubytków w tynku
2. ukrycie kabla w bruzdzie pod tynkiem

Na całej elewacji oczyszczenie klinkieru, uzupełnienie spoinowania oraz hydrofobizacja powierzchni oraz pomalowanie żeliwnych podejść pod rury spustowe lakierem asfaltowym. Kraty w oknach do wyczyszczenia i ponownego pomalowania na kolor czarny. Kolor tynku piaskowy NCS S 1005-Y.

PRONABUD

ul. Tkacka 1, 48-200 Prudnik
tel.: 0 77 436 21 12

REMONT ELEWACJI

UL. PARKOWA 6; 48-200 PRUDNIK; DZ.NR: 374/189; K.M. 9

ELEWACJA PÓŁNOCNA

PROJEKTANT konstrukcja	mgr inż. Jerzy Sylwestrzak 244/B3/Op, 6/02/Op		1:100 nr rys.:
PROJEKTANT architektura	mgr inż. arch. Agata Suchlińska 02/OPOKK/2013		A-3
ASYSTENT architektura	inż. arch. Sybilla Micheń		VIII 2016

ELEWACJA WSCHODNIA

SKALA 1:100



A tynk 24m²- 100%

1. zbitcie tynku 15% wraz z wykonaniem nowego tynku
2. usunięcie dwóch wsporników
3. usunięcie wraz z uzupełnieniem płytek parapetowych
4. przemurowanie atyki
5. kraty w oknach do wyczyszczenia i pomalowania

B tynk 25m²- 100%

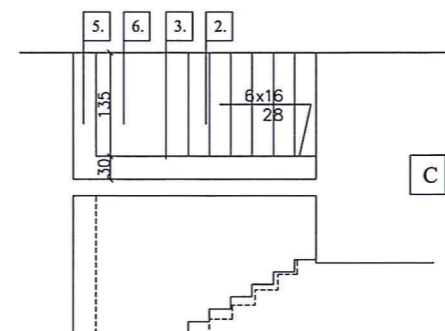
1. zdemontowanie rur spustowych wraz z ponownym zamontowaniem po wykonanych pracach
2. zbitcie tynku 50% wraz z wykonaniem nowego tynku
3. usunięcie wystających haków wraz z uzupełnieniem ubytków
4. zbitcie tynku na cokole 4,64m² i wykonanie nowego
5. dwa daszki do usunięcia, zastąpienie ich daszkami z poliwęglanu
6. zbitcie tynku nad drzwiami
7. sprawdzenie drożności rury i podłączenie rury spustowej do odpływu
8. drewniane elementy na lukarnach do pomalowania
9. usunięcie roślin na rynnach
10. demontaż siatki z oka, wyczyszczenie, pomalowanie i dostosowanie siatki do wymiarów okna
11. przemalowanie drzwi
12. kraty do wyczyszczenia i odmalowania

C schody 12,5m²- 100%

1. zbitcie tynku 100% wraz z wykonaniem nowego tynku
2. wykonanie dodatkowego schodka przez nadlanie warstwy betonu
3. skucie zmuszczalnej cegły
4. murek okleić płytkami klinkierowymi
5. całość przykryć czapą z płytek
6. na całości ułożyć płytki antypoślizgowe

D tynk 15m²- 100%

1. zbitcie tynku 50% wraz z uzupełnieniem ubytków w tynku
2. usunięcie haka z uzupełnieniem ubytku
3. gzymsy drewniane do malowania



Na całej elewacji oczyszczenie klinkieru, uzupełnienie spoinowania oraz hydrofobizacja powierzchni oraz pomalowanie żeliwnych podejść pod rury spustowe lakierem asfaltowym. Kraty w oknach do wyczyszczenia i ponownego pomalowania na kolor czarny. Kolor tynku piaskowy NCS S 1005-Y.

PRONABUD

ul. Tkacka 1, 48-200 Prudnik
tel.: 0 77 436 21 12

REMONT ELEWACJI		UL. PARKOWA 6; 48-200 PRUDNIK; DZ.NR: 374/189; K.M. 9	
ELEWACJA WSCHODNIA		1:100	nr rys.:
PROJEKTANT konstrukcja	mgr inż. Jerzy Sylwestrzak 244/83/Op, 6/02/Op		A-4
PROJEKTANT architektura	mgr inż. arch. Agata Suchińska 02/OPOKK/2013		VIII 2016
ASYSTENT architektura	inż. arch. Sybilla Micheń		