



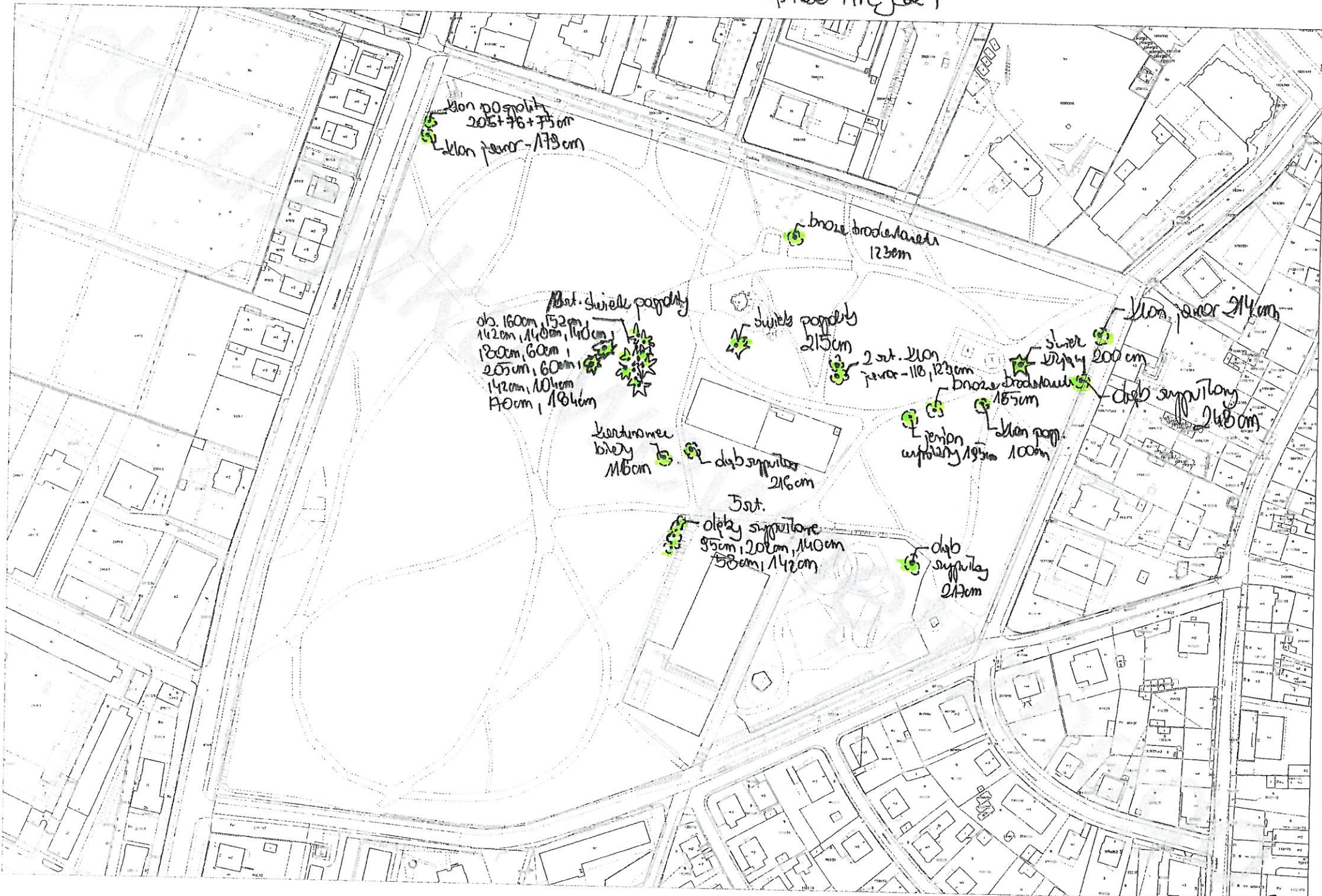
↑  
N

1

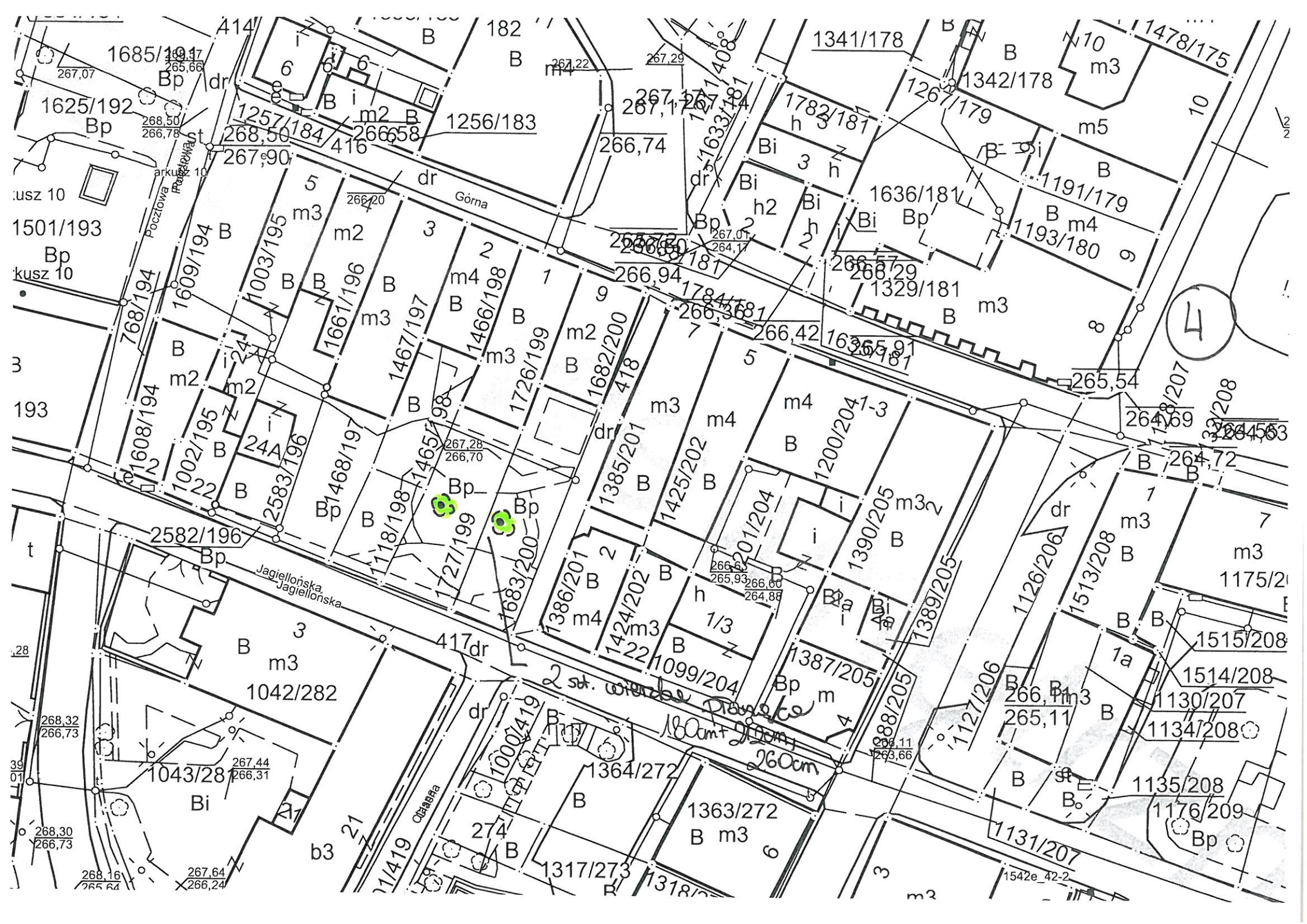




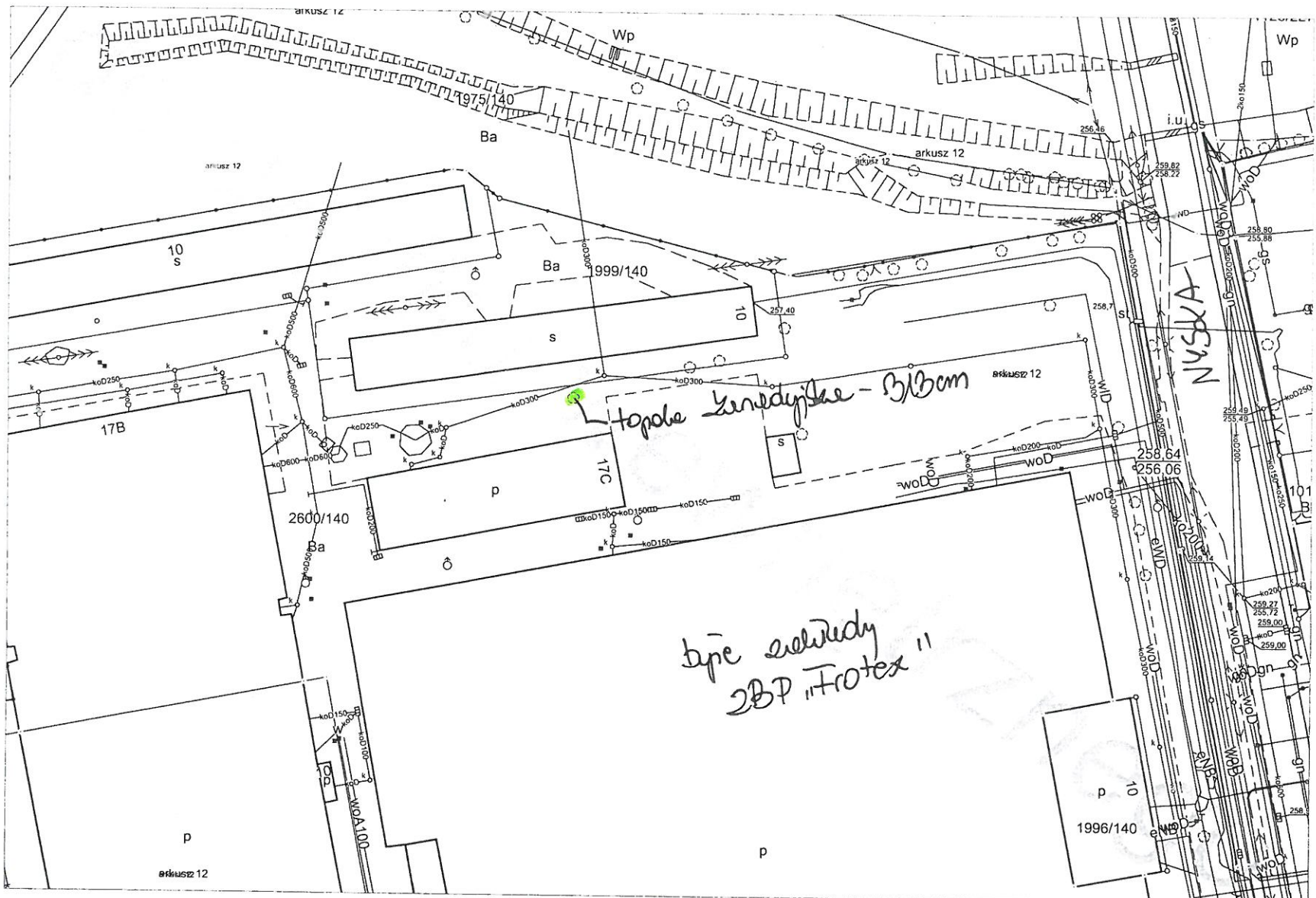
# PARK MIEJSKI



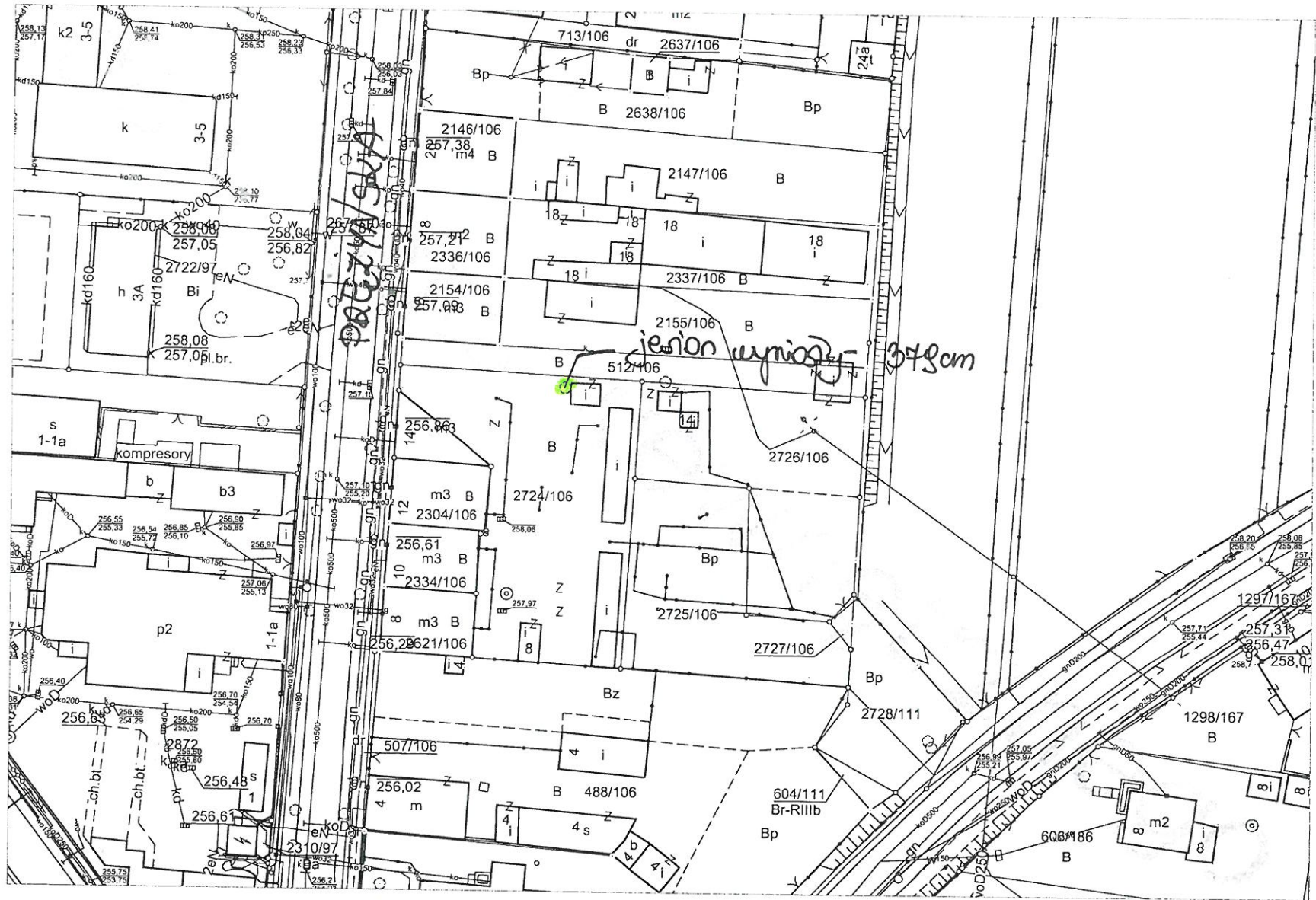




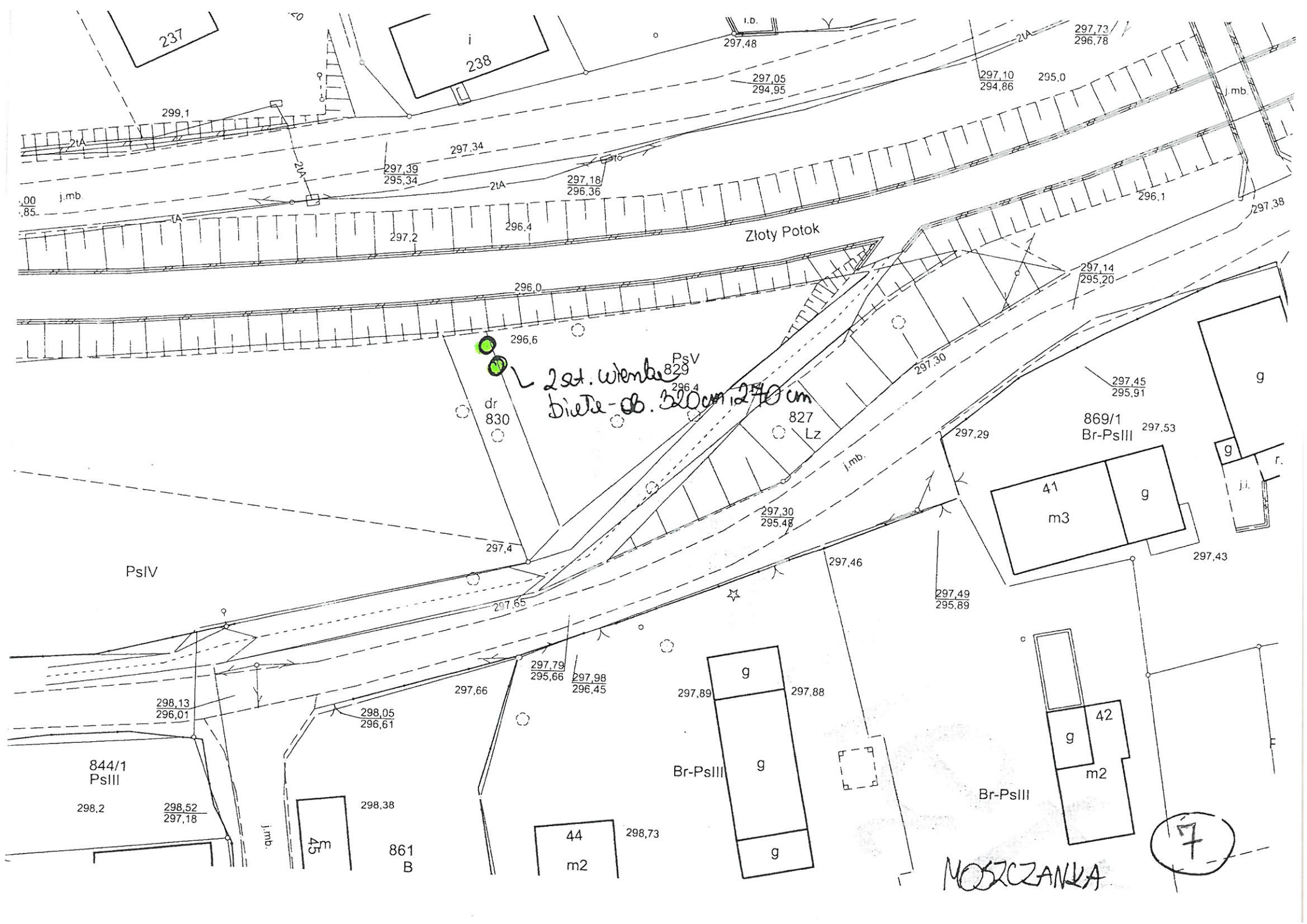




15







237

238

297,73 / 296,78

297,48

297,05 / 294,95

297,10 / 294,86

295,0

299,1

297,34

297,39 / 295,34

297,18 / 296,36

296,1

j.mb.

299,00 / 298,85

j.mb.

297,2

296,4

Złoty Potok

296,1

297,38

297,2

296,0

297,14 / 295,20

296,6

dr 830

2st. wienka 829  
dieta - ob. 520cm x 270cm  
LZ

827

297,45 / 295,91

869/1 Br-PsIII

g

297,29

297,53

41

m3

g

ji.

r.

297,43

PsIV

297,4

297,46

297,49 / 295,89

297,65

\*

298,13 / 296,01

297,66

297,79 / 295,66

297,98 / 296,45

297,89

297,88

844/1 PsIII

298,2

298,52 / 297,18

298,05 / 296,61

298,38

861 B

Br-PsIII

g

Br-PsIII

g

42

m2

j.mb.

45

44

m2

298,73

g

NOSZCZANKA

7

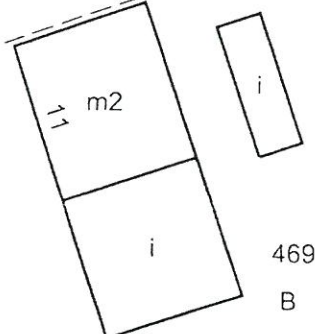
275.82  
275.25  
274.24

RIIla

RIIla

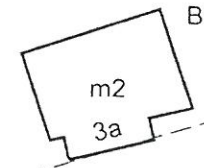
274.89  
273.22

275.70  
274.76



469  
B

468



m2  
3a

467

RIIla

*jeston wyniosly - ob. 274cm*



275.33

274.73  
274.15

273.74  
273.02

273.52

273.02

273.02

276.21

276.26

275.8

276.0

276.04

275.21

275.01  
272.66

275.78  
273.05

275.28  
273.05

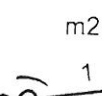
274.0

275.1

556/4  
Bp

2  
m2

RIIlb



m2  
1

275.36  
273.76



m2  
3

275.63

275.51

B

274.81  
273.27

275.1

274.57

275.44

274.97

274.67  
272.23

274.62  
272.23

274.40

273.60

274.1

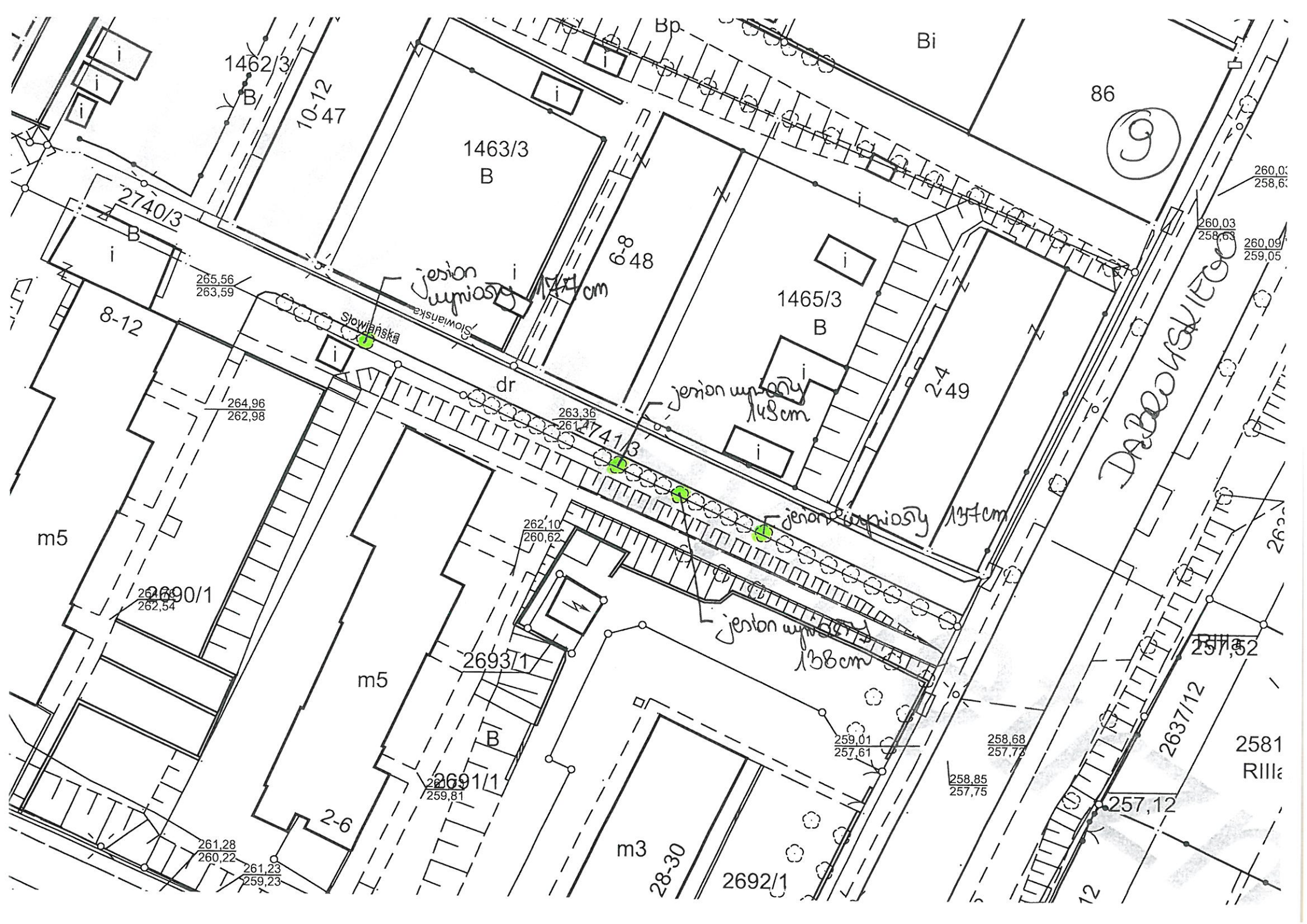
556/3



*Łąka Podnicka*

556/6







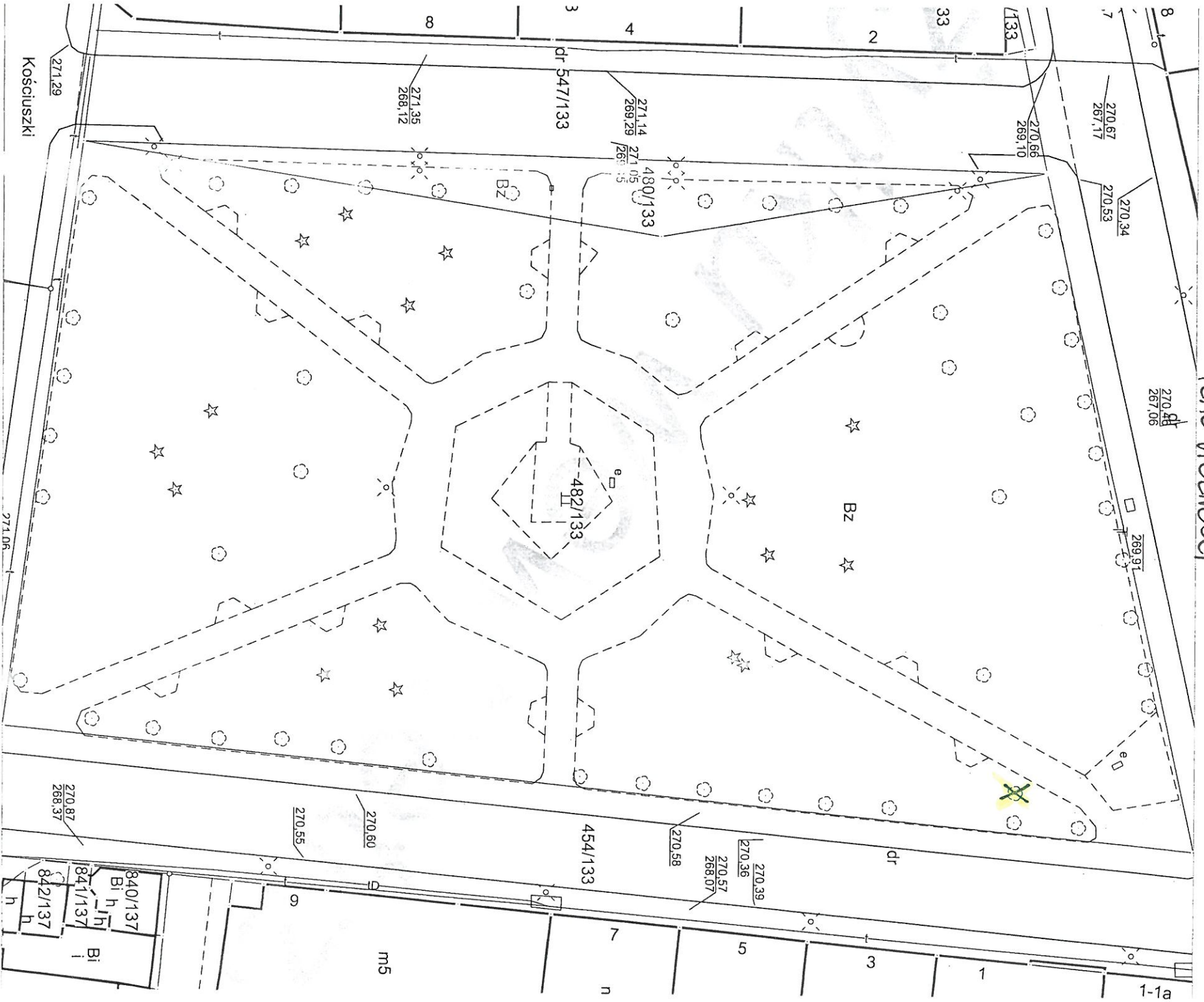


X - pole do uszuegu

10



PLAC WOLNOŚCI



Kościuszki





12







Lupa Addition  
Lupa Addition

SYBOWICE

14

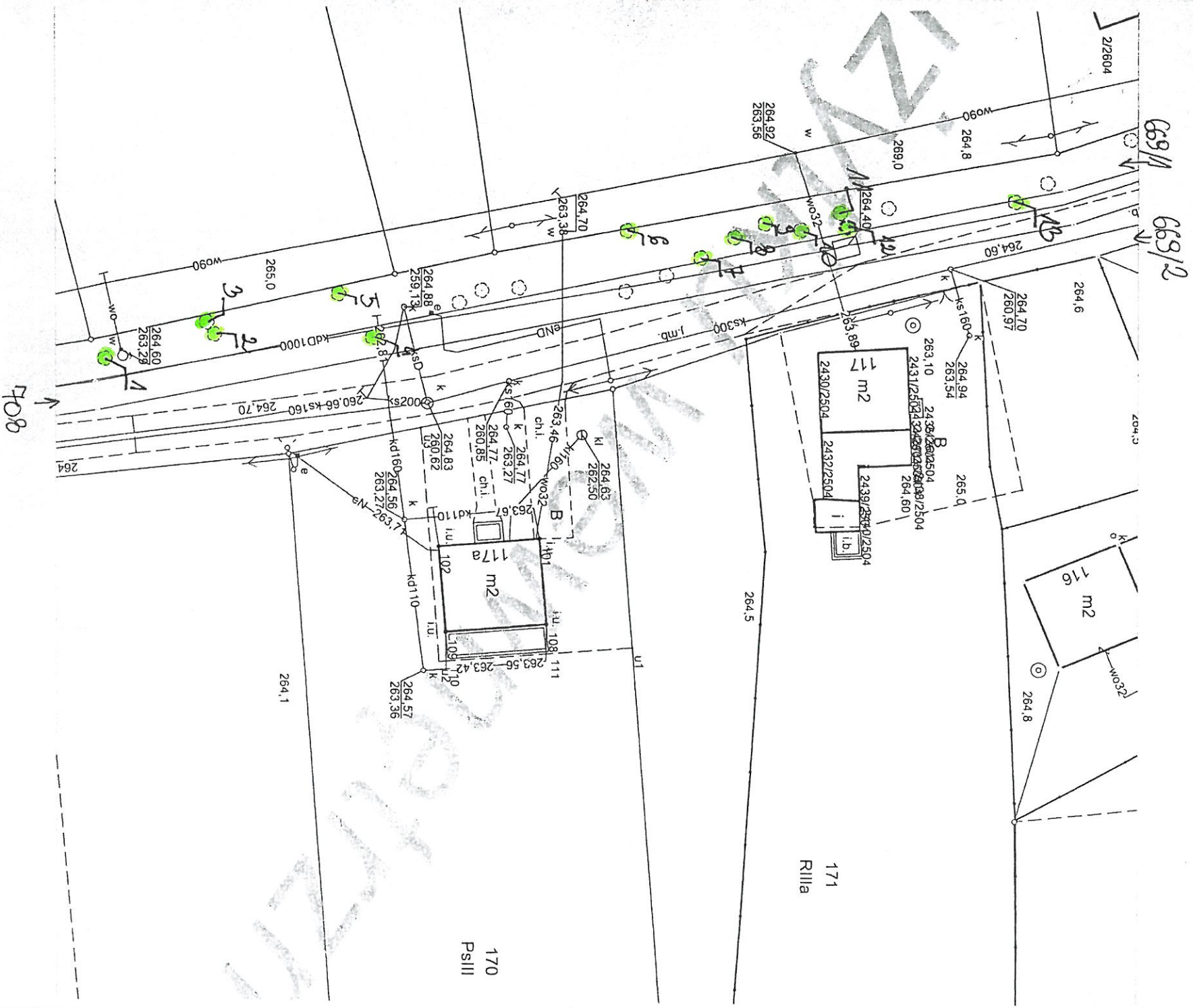




STRBONICE



NIEMYSKOWICE



171  
Rilla

170  
PsIII

16



Niemysłowice, działki 669/1 i 708 k.m. 4

- 1 – topola kanadyjska (dwupniowa) – ob. 330 cm + 325 cm – usunięcie (kolizja z wodociągiem, hydrantem, zagrożenie dla napowietrznej linii elektroenergetycznej)
- 2 – lipa drobnolistna – ob. 395 cm – 30 % redukcji korony od góry + obumarły wierzchołek
- 3 – lipa drobnolistna – ob. 403 cm – 30 % redukcji korony od góry na wys. ubytku otwartego pnia
- 4 – lipa drobnolistna - ob. 234 cm – pielęgnacja (posusz)
- 5 – dąb szypułkowy – ob. 173 cm – rozległy ubytek otwarty odziomka, osłabiona vitalność– usunięcie
- 6 – dąb szypułkowy – ob. 190 cm – pielęgnacja (posusz)
- 7 – lipa drobnolistna – ob. 192 cm – 30% redukcja korony od góry, pionowe pęknięcie pnia
- 8 – dąb szypułkowy – ob. 250 cm – pielęgnacja
- 9 – dąb szypułkowy – ob. 255 cm – pielęgnacja
- 10 – lipa drobnolistna – ob. 149 cm – pielęgnacja
- 11 – lipa drobnolistna – ob. 188 cm – pielęgnacja (drzewo podpalone)
- 12 – lipa drobnolistna – ob. 182 cm – pielęgnacja (drzewo podpalone)
- 13 – lipa drobnolistna – ob. 240 cm – pielęgnacja

304/2

310,8

310,8

PsI

309,68  
307,66

*Switek przepływu ob. 120cm*



310,9

310,9

310,14

g

g

Br-PsIII

m2

6

310,00

309,82  
307,76

PsIII

309,40

309,25

309,80

309,35

309,3

309,3

309,85  
308,25

309,683

B

311,1

310,40

g

m2

7

310,30

310,40

PsIII

310,05

309,50

310,05  
307,95

e

310,79

g

Br-PsIII

m2

8

310,54

310,63  
308,15

PsIII

311,05

Br-PsIII

m2

9

311,09

PsIII

310,76  
306,26

310,4

j.mb.

310,4

309,7

310,0

310,1

ch.i.

682/5  
Bi

682/3  
Bi



2a

k2

310,13  
308,12

j.bt.

310,19  
308,92

309,9

308,9



683/5  
PsIII

*MOSZCZANKA*





2 szt. wiązki brzo  
ob. 215cm, 255cm

arkusz 11

arkusz 12

arkusz 12

MOSZCZANKA

18