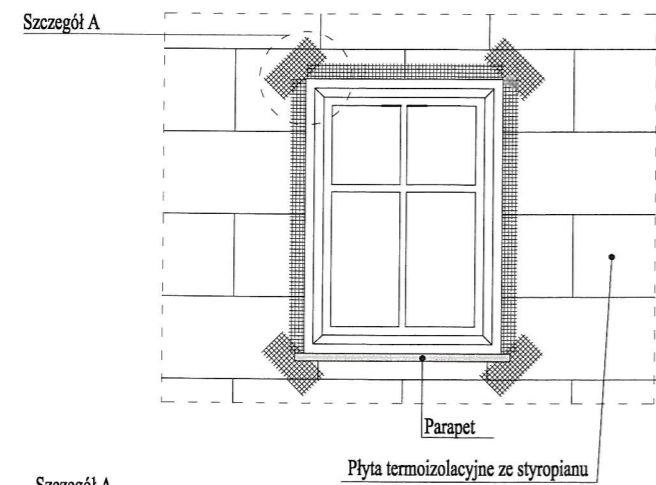
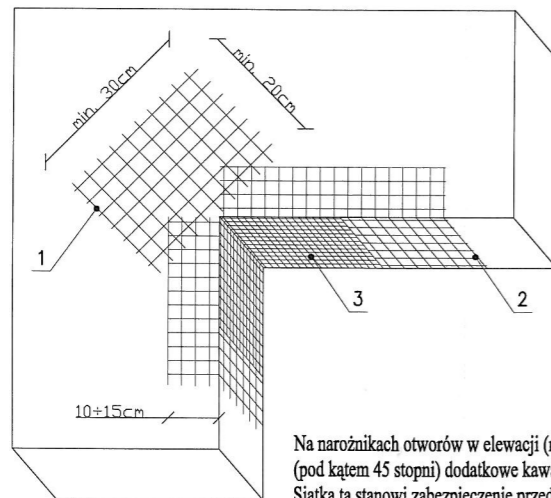


# SZCZEGÓŁY OCIEPLENIA

## 7. ZBROJENIE NAROŻNIKÓW OTWORÓW W ELEWACJI



Szczegół A

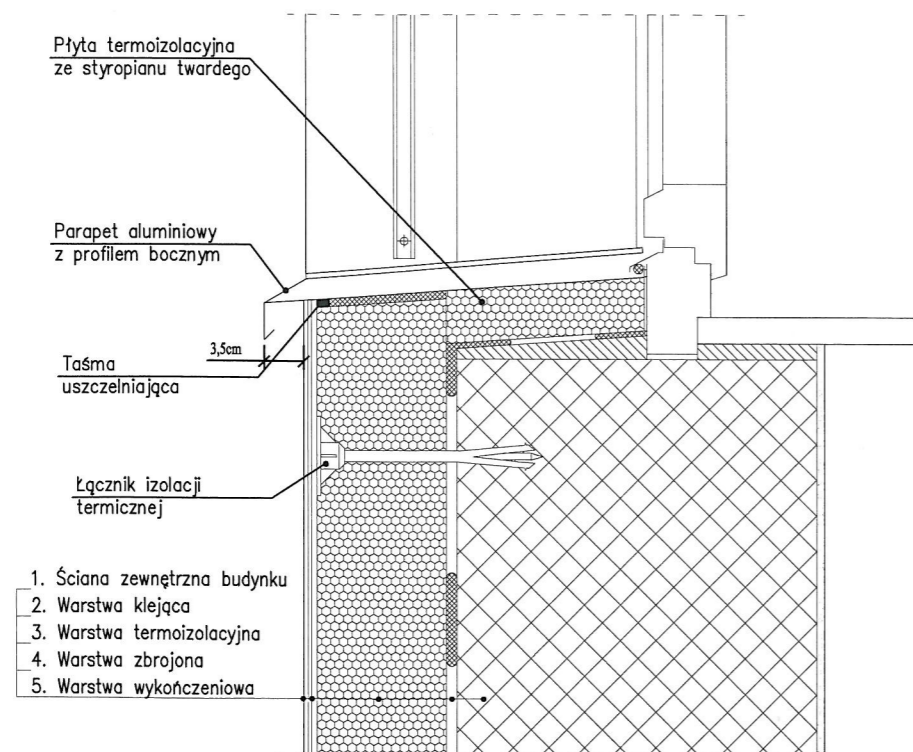


Kolejność układania siatek z włókna szklanego:

- 1 - siatka diagonalna układana przy narożach otworów (pod kątem 45°) o wymiarach min. 20 x 30 cm
- 2 - siatka układana wzdłuż krawędzi otworów
- 3 - siatka układana w narożach otworów

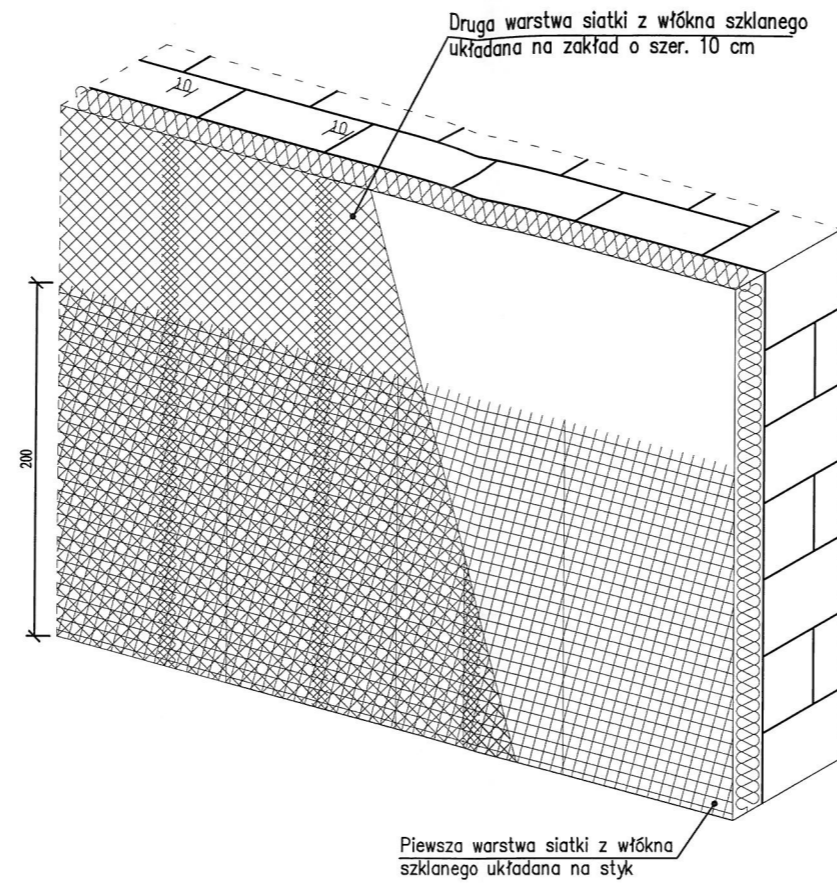
Na narożnikach otworów w elewacji (np: okien i drzwi) należy umieścić ukośne (pod kątem 45 stopni) dodatkowe kawałki siatki o wym. co najmniej 20 x 30 cm. Siatka ta stanowi zabezpieczenie przed powstaniem ukośnych rys zaczynających się w narożach otworów.

## 10. OCIEPLENIE PARAPETU OKIENNEGO

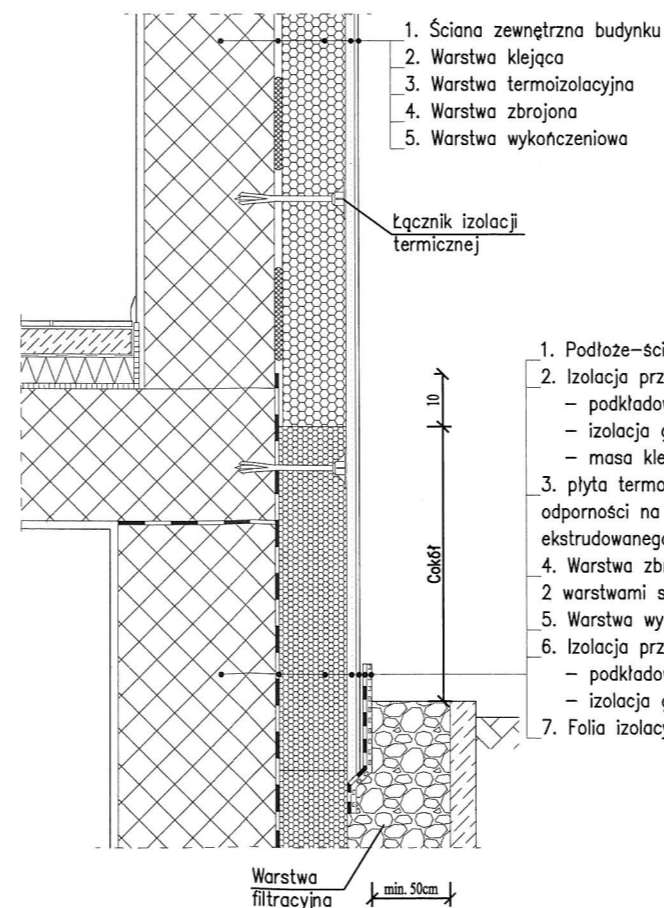


1. Ściana zewnętrzna budynku
2. Warstwa klejąca
3. Warstwa termoizolacyjna
4. Warstwa zbrojona
5. Warstwa wykończeniowa

## 8. ZBROJENIE STREFY COKŁOWEJ - UKŁAD SIATEK



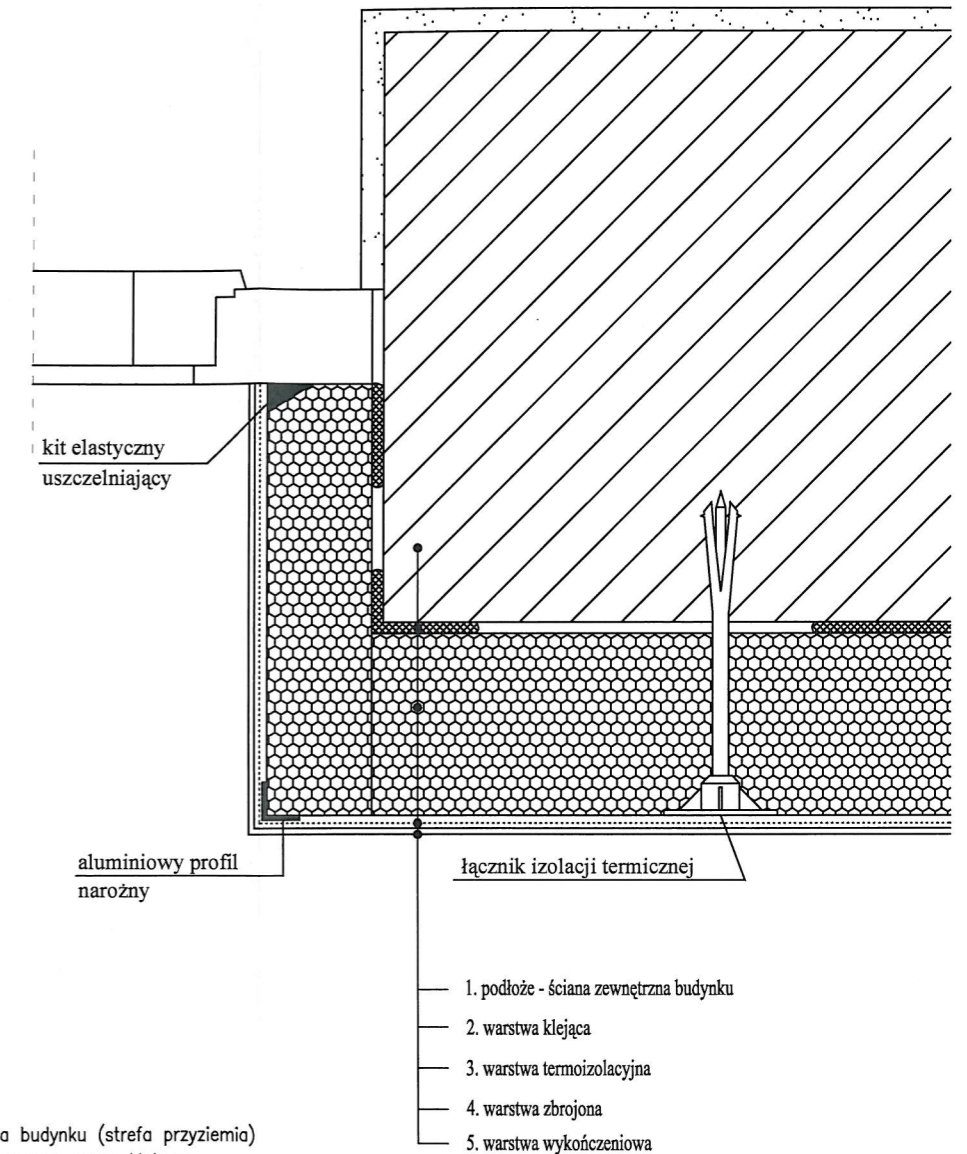
## 11. OCIEPLENIE COKŁU W LICU OCIEPLANEJ ELEWACJI



1. Podłozę-ściana zewnętrzna budynku (strefa przyziemia)
2. Izolacja przeciwwilgociowa wraz z masą klejącą:
  - podkładowa powłoka izolacyjna
  - izolacja grubowarstwowa (\*)
  - masa klejąca (\*)
3. płyta termoizolacyjna ze styropianu o podwyższonej odporności na wilgoć i korozję biologiczną lub styropianu ekstrudowanego o szorstkiej powierzchni.
4. Warstwa zbrojąca - zaprawa klejąca z zatopionymi 2 warstwami siatki z włókna szklanego
5. Warstwa wykończeniowa: tynk cienkowarstwowy
6. Izolacja przeciwwilgociowa:
  - podkładowa powłoka izolacyjna
  - izolacja grubowarstwowa (\*)
7. Folia izolacyjna tłoczona

(\*) - dwuskładnikowa masa na bazie tworzyw sztucznych i mas bitumicznych, bez rozpuszczalników organicznych

## 9. OCIEPLENIE OŚCIEŻA OKIENNEGO BEZ WĘGARKA



UWAGA:

1. DOCIEPLENIE BUDYNKU WYKONAĆ ZGODNIE Z ZALECENIAMI PRODUCENTA WYBRANEGO SYSTEMU.
2. ZABRANIA SIĘ ŁĄCZENIA RÓŻNYCH SYSTEMÓW DOCIEPLEŃ.

**PRONABUD** ul. Wybickiego 13, 48-200 Prudnik  
tel.: 0 77 436 21 12

TERMOMODERNIZACJA PUBLICZNEGO PRZEDSZKOLA NR 7  
Z ODDZIAŁEM ŻŁOBKOWYM  
UL. OGRODOWA 1, 48-200 PRUDNIK; DZ.NR: 936/66; K.M. 9

PROJEKT WYKONAWCZY - SZCZEGÓŁY OCIEPLENIA

projekt.	mgr inż. Jerzy Sylwestrzak	244/83/Op, 6/02/Op	nr rys.:	A-6
asyst.	inż. arch. Karol Glemza			VIII 2012