

Prudnik, dnia 24.07.2015 r.

Gmina Prudnik zaprasza do złożenia oferty cenowej na wykonanie zadania pn.:
„Posadowienie altany przy WDK Mieszkowice”.

Przedmiotem zamówienia jest : budowa altany rekreacyjnej o powierzchni zabudowy 35 m² (7,0m x 5,0m) o konstrukcji drewnianej usytuowanej przy Wiejskim Domu Kultury w Mieszkowicach. Teren pod altanę stanowić będzie istniejące podłoże betonowe.

W załączeniu znajduje się szczegółowy opis i rysunki przedstawiające konstrukcję altany, oraz pomocniczo przedmiar robót.

Przed złożeniem oferty należy zapoznać się z terenem i szczegółowymi warunkami związanymi z prowadzenia prac.

Termin wykonania robót najpóźniej do **27.08.2015** roku.

W ofercie należy podać:

- kwotę brutto za wykonanie zadania;
- termin wykonania robót.

Oferty w zamkniętej kopercie z napisem oferta na: "**Posadowienie altany przy WDK Mieszkowice**", należy złożyć do dnia **30.07.2015** roku do godz.11:00 w Sekretariacie Burmistrza.

Dodatkowe informacje można uzyskać w UM w Prudniku, pok. nr 123.

Kontakt telefoniczny: 077/ 4066255

Do powyższego zamówienia nie stosuje się ustawy o zamówieniach publicznych.

Otrzymują:

1. Adresat
2. I a/a


BURMISTRZ
mgr inż. Franciszek Fejdych

**CHARAKTERYSTYKA OGÓLNA – OPIS ZAMIERZONYCH DO WYKONANIA
ROBÓT BUDOWLANYCH**

INWESTOR: Gmina Prudnik

ADRES : ul. Kościuszki 3 48-200 PRUDNIK

ADRES INWESTYCJI:

Wiejski Dom Kultury , Mieszkowice 145 , 48-200 Prudnik

DZIAŁKA EWIDENCYJNA NR: 244 K.M. 4

OBRĘB EWIDENCYJNY: 0108 Mieszkowice,

JEDNOSTKA EWIDENCYJNA : PRUDNIK – OBSZAR WIEJSKI,

NAZWA ZADANIA:

BUDOWA ALTANY REKREACYJNEJ

W RAMACH ZADANIA: Posadowienie altany przy WDK w Mieszkowicach

OPIS TECHNICZNY:

PRZEDMIOT OPRACOWANIA:

Przedmiotem opracowania jest uproszczona dokumentacja altany rekreacyjnej. Altana zostanie wykonana w całości jako drewniana. Dach dwuspadowy , o kącie pochylenia 30° pokryty blachodachówką.

LOKALIZACJA ALTANKI:

Budowana altana o powierzchni zabudowy 35,0 m² zlokalizowana będzie w Mieszkowicach przy Wiejskim Domu Kultury na działce o numerze 244 k.m.4 w środkowo- zachodniej części działki. Odległości od granic działek podano na mapie załączonej do opisu.

FUNKCJA OBIEKTU:

Przedmiotowa altana rekreacyjna służyć będzie do celów rozrywkowych dla mieszkańców sołectwa.

DANE OGÓLNE:

Podstawowe wymiary altany:

Powierzchnia zabudowy altany: 35,00 m²

Wysokość altany w kalenicy: 5,22 m

Wysokość altany w okapie:	2,70 m
Szerokość altany:	5,00 m
Długość altany:	7,00 m

KONSTRUKCJA OBIEKTU I ZAKRES PLANOWANYCH DO WYKONANIA ROBÓT BUDOWLANYCH:

Opis elementów konstrukcyjnych

Dach dwuspadowy, o kącie pochylenia 30°, pokryty blacho dachówką w kolorze antracyt. Fundamenty w formie stóp fundamentowych wykonane z betonu B 15. Więźba dachowa drewniana - drewno klasy C-30 o konstrukcji płatwiowo-kleszczowej malowanej lakierobejcą w kolorze „tik”. Płatwie o wym. 16x20 cm podparte słupami o przekroju 16x16 cm opartymi na betonowych stopach fundamentowych wykonanych z betonu B-15 o wym. 50x50 cm, posadowionych na głębokości 1,00 m poniżej poziomu terenu.

Zakres prac :

- wykonanie wykopu pod stopę fundamentową altanki: głębokość 100 cm, szerokość 50cm/50cm,
- wykonanie stóp betonowych o szerokości 50cm/50cm,
- montaż kotew stalowych pod słupki altany w trakcie betonowania stóp fundamentowych,
- montaż słupów drewnianych o wymiarach 16x16cm do uprzednio przygotowanych kotew stalowych zgodnie z rysunkiem,
- montaż płatwi na słupach (podpory pod krokwie dachowe) o wymiarach 16/20cm,
- montaż krokwi o wymiarach 8/18cm w rozstawie osiowym 80 i 82 cm, wraz z montażem kleszczy o wym. 16/6 cm,
- wykonanie deskowania dachu z desek o grubości 2cm wraz z membraną dachową,
- wykonanie pokrycia dachowego z blachodachówki,
- wykonanie niezbędnych rynien i rur spustowych (wody opadowe zostaną odprowadzone na teren posesji),
- dwukrotne malowanie elementów drewnianych lakierobejcą.

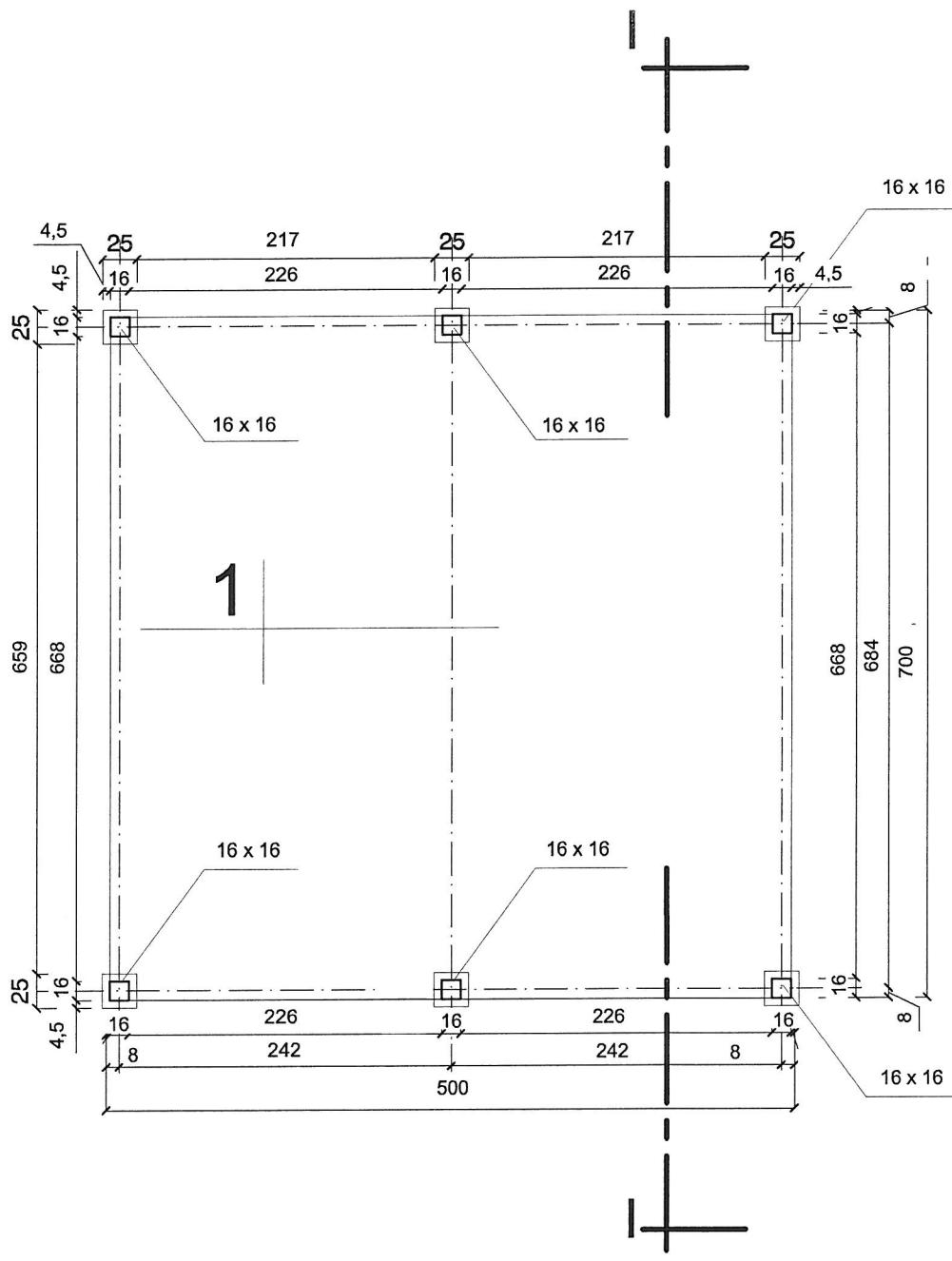
INFORMACJE UZUPEŁNIAJĄCE:

W altanie rekreacyjnej nie przewiduje się wykonywania nowych instalacji elektrycznych i sanitarnych.



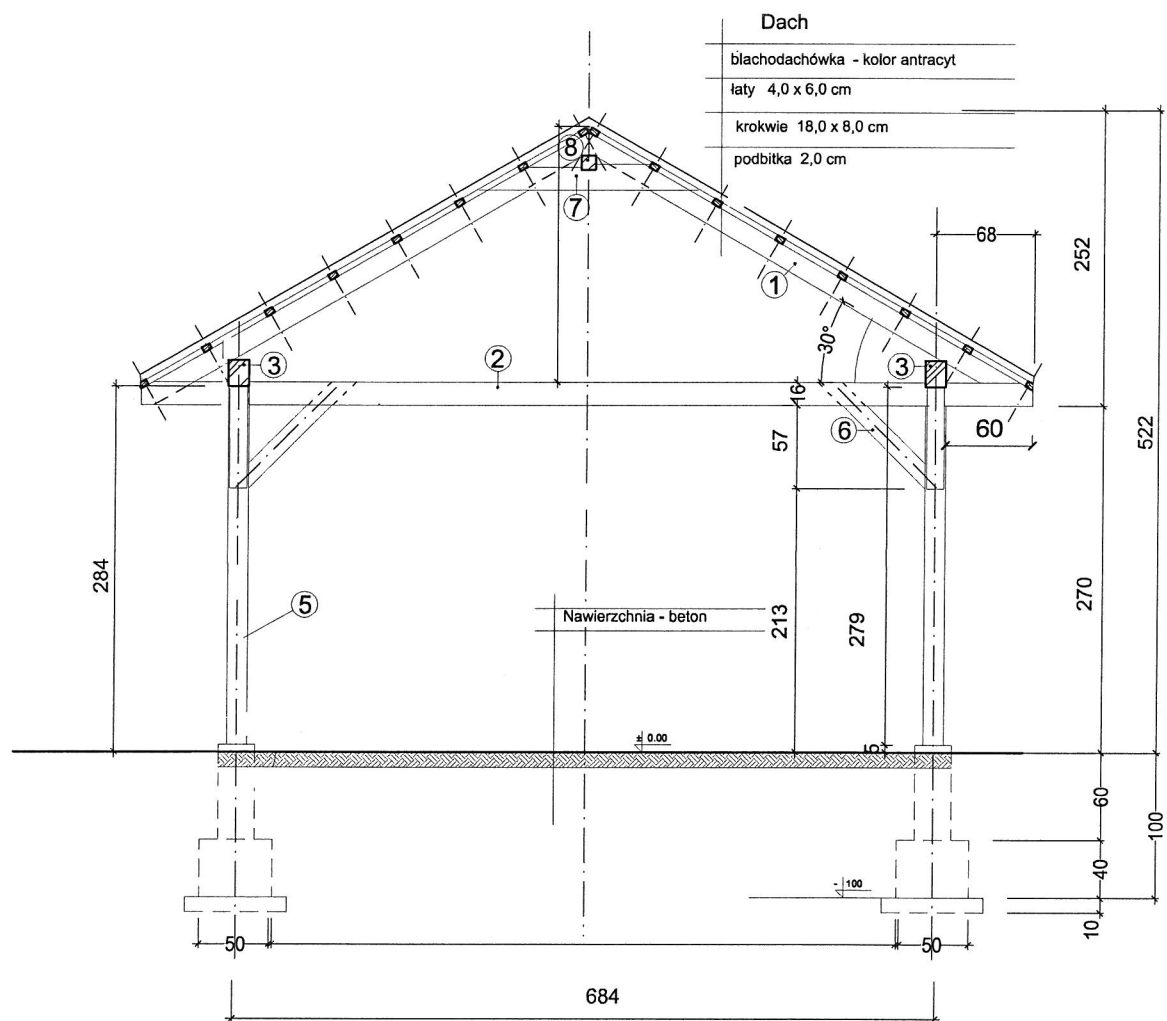
Planokvaha altaha o povi. 35 m².
 Ginnica dinstki



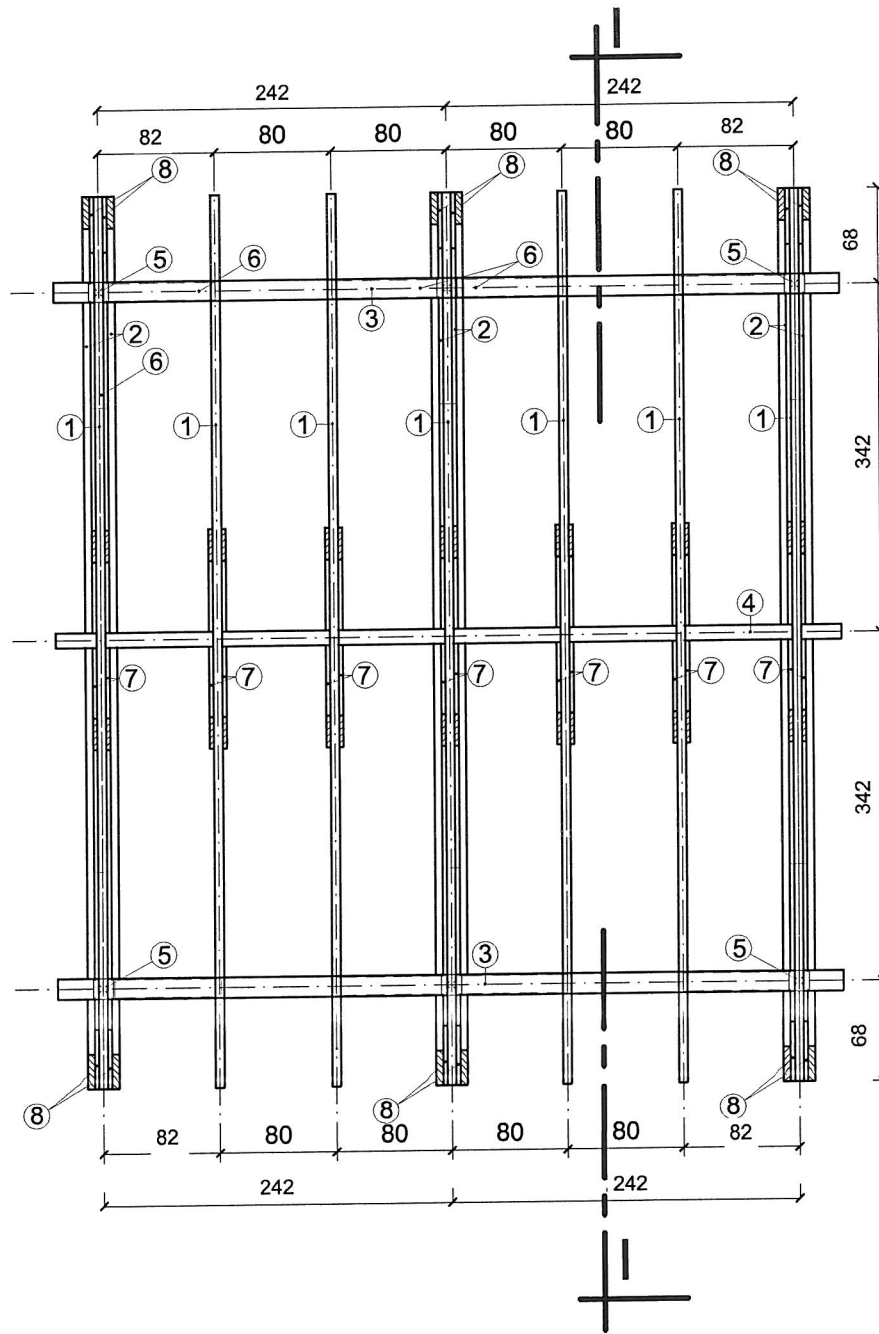


RZUT PRZYZIEMIA

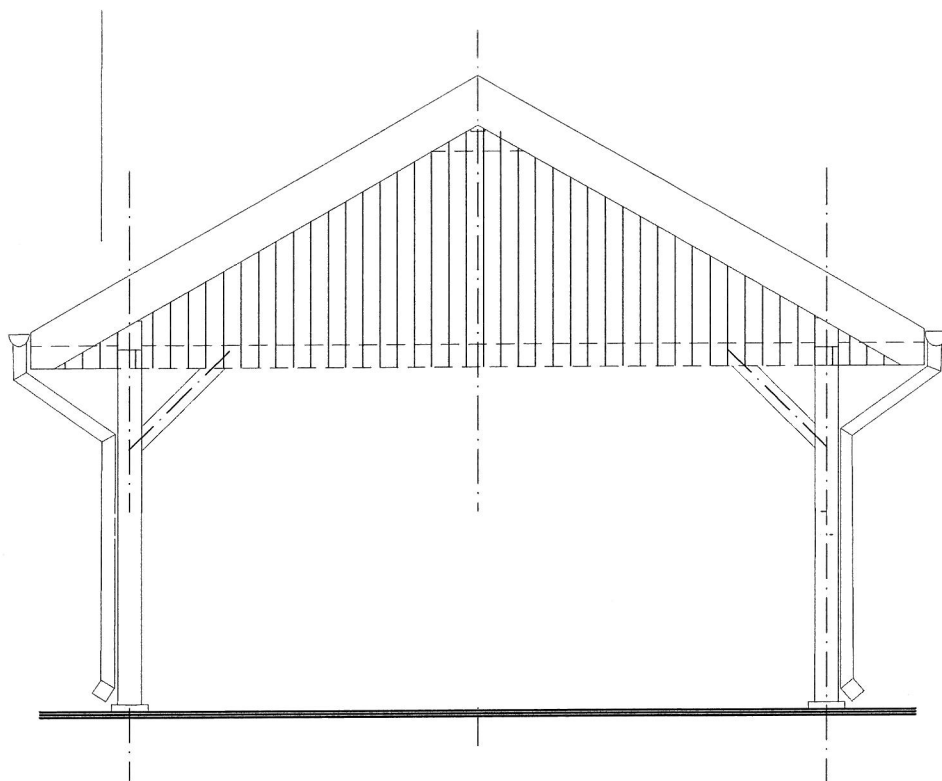
PRZEKRÓJ I - I



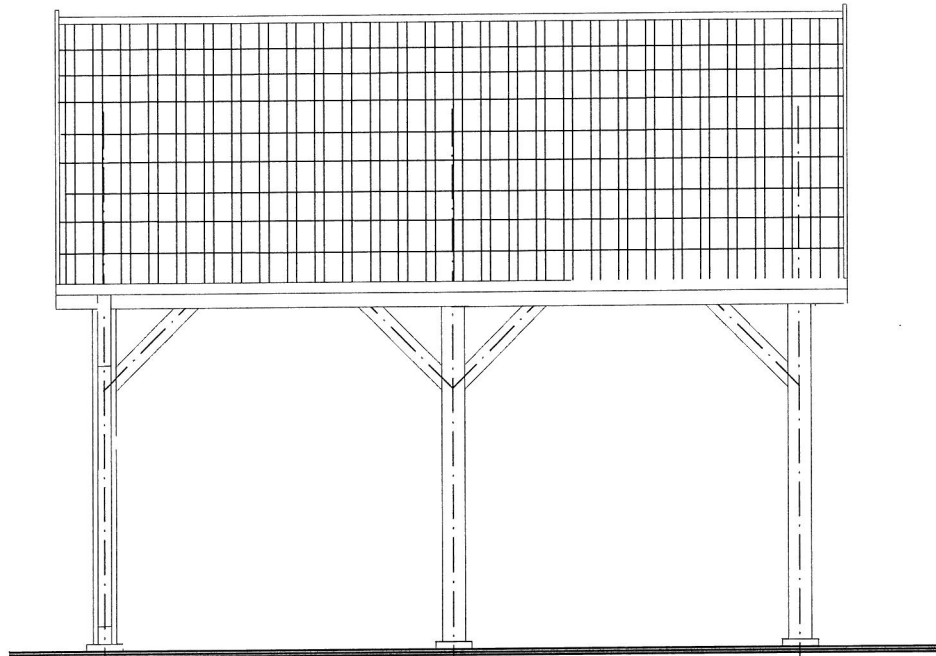
1. Krokiew 18,0 x 8,0 cm
2. Kleszcze 16,0 x 6,0 cm
3. Płatew 16,0 x 20,0 cm
4. Płatew kalenic. 12,0 x 12,0 cm
5. Słup 16,0 x 16,0 cm
6. Miecz 12,0 x 12,0 cm
7. Nadbitki 2,5 x 15,0 cm
8. Nadbitka korygująca 3,0 x 16,0 cm



RZUT WIĘŻBY DACHOWEJ



ELEWACJA BOCZNA



ELEWACJA FRONTOWA

PRZEDMIAR

NAZWA INWESTYCJI : Posadowienie altany przy WDK Mieszkowice
ADRES INWESTYCJI : Mieszkowice 145, działka nr 244 k.m. 4
INWESTOR : Gmina Prudnik
ADRES INWESTORA : ul.Kościuszki 3, 48-200 Prudnik
BRANŻA : Budowlana

SPORZADZIŁ : Agnieszka Plachta
DATA OPRACOWANIA : 22.07.2015

Podinspektor
Plachta
mgr inż. Agnieszka Plachta

Naczelnik Wydziału

[Signature]
mgr inż. Renata Heda

Lp.	Podstawa	Opis i wyliczenia	j.m.	Poszcz	Razem
1	KNR-W 2-01 0304-03	Roboty ziemne z przewozem gruntu taczkami na odległość do 10 m (kat. gruntu IV)	m ³		
		1	m ³	1.000	
				RAZEM	1.000
2	KNR 2-02 1101-01	Podkłady betonowe na podłożu gruntowym	m ³		
		0.60*0.60*0.10*6	m ³	0.216	
				RAZEM	0.216
3	KNR 2-02 0204-01	Stopy fundamentowe prostokątne żelbetowe, o objętości do 0,5 m ³ - z zastosowaniem pompy do betonu	m ³		
		0.50*0.50*0.40*6	m ³	0.600	
				RAZEM	0.600
4	KNR 2-02 0208-01	Słupy żelbetowe, prostokątne o wysokości do 4 m; stosunek deskowanego obwodu do przekroju do 6 - ręczne układanie betonu	m ³		
		0.25*0.25*0.65*0.65	m ³	0.026	
				RAZEM	0.026
5	KNNR 2 1301-05	Wyroby stalowe różne - drzwiczki, kratki, nakrywy, ruszty, zsypy, wycieraczki, czerpnie, wsporniki, narożniki	szt.		
		6	szt.	6.000	
				RAZEM	6.000
6	KNR 2-02 0602-01	Izolacje przeciwwilgociowe powłokowe bitumiczne poziome - wykonywane na zimno z emulsji asfaltowej - pierwsza warstwa	m ²		
		(0.50*0.50-0.25*0.25)*6	m ²	1.125	
				RAZEM	1.125
7	KNR 2-02 0602-02	Izolacje przeciwwilgociowe powłokowe bitumiczne poziome - wykonywane na zimno z emulsji asfaltowej - druga i następna warstwa	m ²		
		1.125	m ²	1.125	
				RAZEM	1.125
8	KNR 2-02 0603-01	Izolacje przeciwwilgociowe powłokowe bitumiczne pionowe - wykonywane na zimno z emulsji asfaltowej - pierwsza warstwa	m ²		
		(4*0.25*0.60)*6	m ²	3.600	
				RAZEM	3.600
9	KNR 2-02 0603-02	Izolacje przeciwwilgociowe powłokowe bitumiczne pionowe - wykonywane na zimno z emulsji asfaltowej - druga i następna warstwa	m ²		
		3.600	m ²	3.600	
				RAZEM	3.600
10	KNR 2-02 0407-06	Słupy o długości ponad 2 m - przekrój poprzeczny drewna ponad 180 cm ² z tarcicy nasyc.	m ³		
		0.428	m ³ drew. m ³ drew.	0.428	
				RAZEM	0.428
11	KNR-W 2-02 0408-05	Krokwie zwykłe długości ponad 4.5 m - przekrój poprzeczny drewna do 180 cm ² z tarcicy nasyczonej	m ³		
		0.969	m ³	0.969	
				RAZEM	0.969
12	KNR-W 2-02 0406-06	Ramy górne i płatwie długości ponad 3 m - przekrój poprzeczny drewna ponad 180 cm ² z tarcicy nasyczonej	m ³		
		0.345	m ³ drew. m ³ drew.	0.345	
				RAZEM	0.345
13	KNR-W 2-02 0406-05	Ramy górne i płatwie długości ponad 3 m - przekrój poprzeczny drewna do 180 cm ² z tarcicy nasyczonej	m ³		
		0.078	m ³ drew. m ³ drew.	0.078	
				RAZEM	0.078
14	KNR-W 2-02 0408-02	Kleszcze - przekrój poprzeczny drewna do 180 cm ² z tarcicy nasyczonej	m ³		
		0.470	m ³	0.470	
				RAZEM	0.470
15	KNR-W 2-02 0408-01	Miecze i zastrzały - przekrój poprzeczny drewna do 180 cm ² z tarcicy nasyczonej	m ³		
		0.181	m ³	0.181	
				RAZEM	0.181
16	KNR-W 2-02 0409-01	Krokiewki - przekrój poprzeczny drewna do 180 cm ² z tarcicy nasyczonej - nadbitki	m ³		
		0.084	m ³	0.084	
				RAZEM	0.084
17	KNR-W 2-02 0410-04	Ołacenie połaci dachowych łątami 38x50 mm o rozstawie ponad 24 cm z tarcicy nasyczonej	m ²		
		(5.40*4.81)*2	m ²	51.948	
				RAZEM	51.948

Lp.	Podstawa	Opis i wyliczenia	j.m.	Poszcz	Razem
18	KNR-W 2-02 0410-01	Deskowanie połaci dachowych z tarcicy nasyczonej - podbitka połaci i szczytów dachowych - deska gr 2,0 cm (5.40*4.81)*2+ 2.52*4.10*2	m ² m ²	72.612	
				RAZEM	72.612
19	KNR AT-09 0802-01	Blachodachówka z blachy powlekanej - dachy o nachyleniu połaci do 60% i pow. do 50 m2 51.948	m ² m ²	51.948	
				RAZEM	51.948
20	KNR-W 2-02 0514-01	Obróbki przy szerokości w rozwinięciu do 25 cm - z blachy stalowej powlekanej : - pas nadrynnowy, - pas kalenicowy - gasior 5.40*0.25 *2+5.40*0.25	m ² m ²	4.050	
				RAZEM	4.050
21	KNR-W 2-02 0522-01	Rynny dachowe półokrągłe o śr. 10 cm - montaż z gotowych elementów z blachy stalowej ocynkowanej 2*5.40	m m	10.800	
				RAZEM	10.800
22	KNR-W 2-02 0529-01	Rury spustowe okrągłe o śr. 10 cm - montaż z gotowych elementów z blachy stalowej ocynkowanej 2*3.00	m m	6.000	
				RAZEM	6.000
23	KNR 2-02 1507-08 analogia	Dwukrotne malowanie lakierobejca elementów drewnianych Przedmiar dodatkowy 97.9 52+10.7+7.7+21.5+6.0	m ² p.o. m ² p.f.p. m ² p.o.	97.900	97.900
				RAZEM	97.900