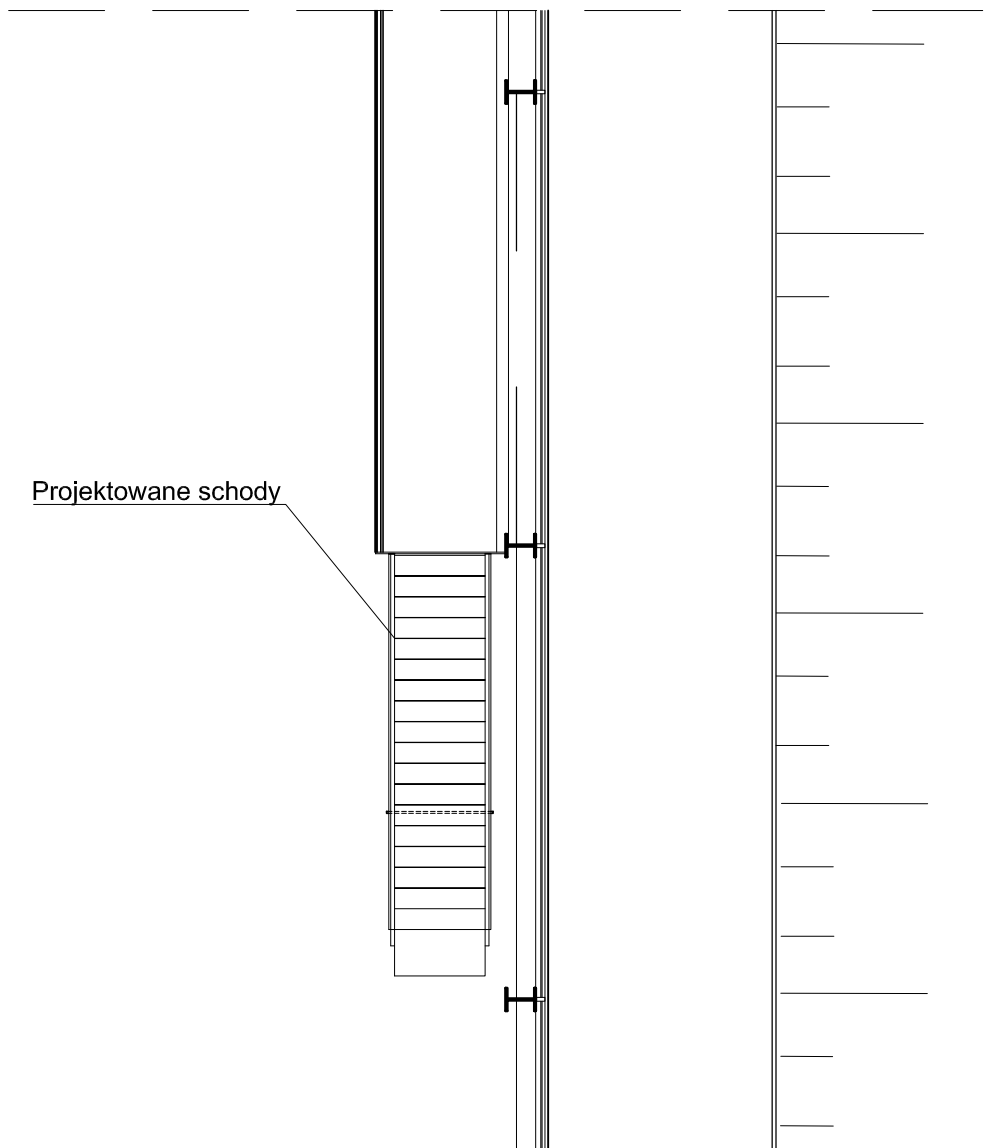
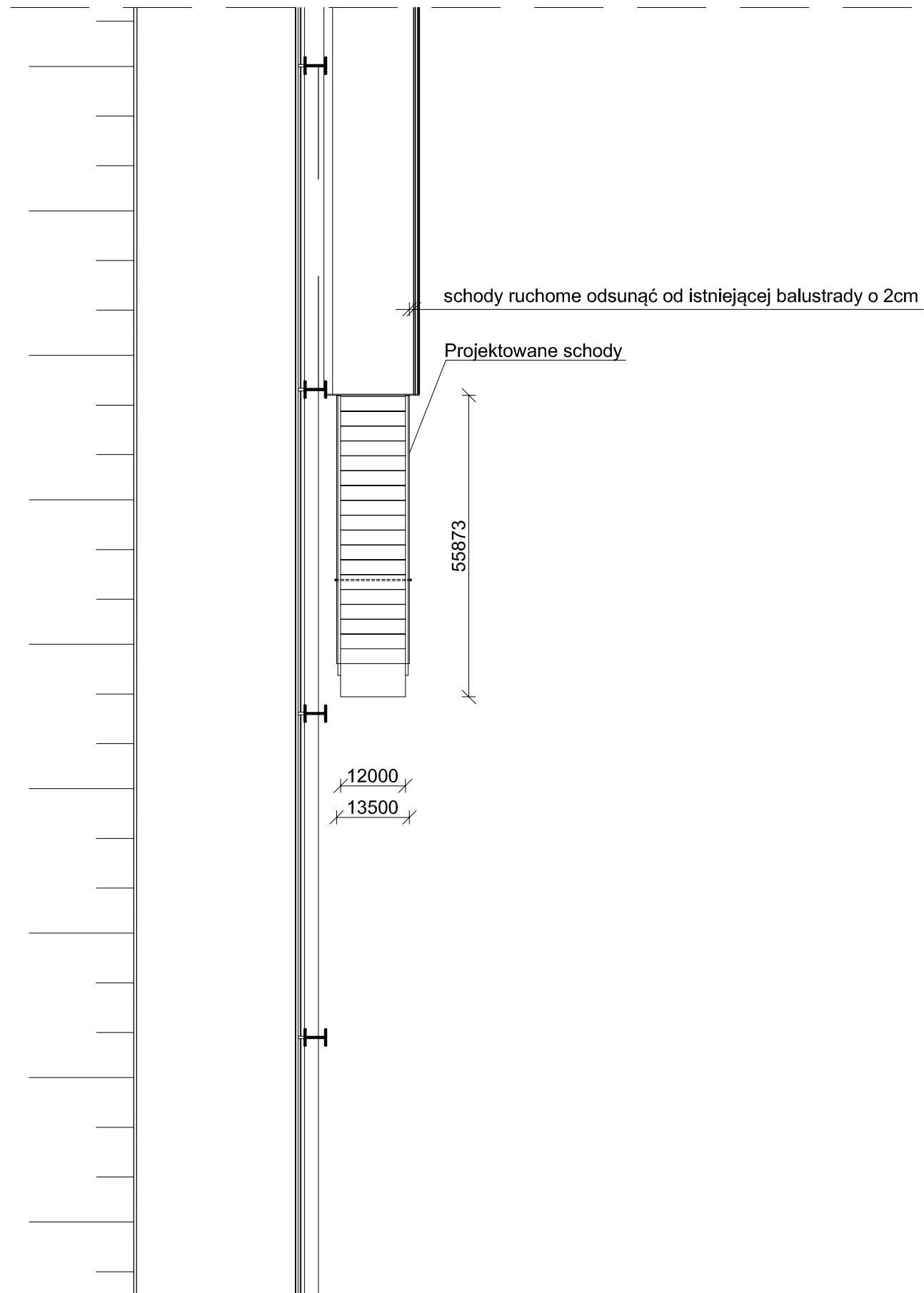


# Położenie projektowanych schodów - rzut hali

1:100



PRONABUD  
ul. Wybickiego 13, 48-200 Prudnik  
tel.: 0 77 436 21 12

SCHODY BOCZNE NA BALKON W HALI SPORTOWEJ W PRUDNIKU

UL. LUCZNICZA 1, 48-200 PRUDNIK

NR DZIAŁKI 710/43, NR MAPY 7

PROJEKT BUDOWLANY

1:100

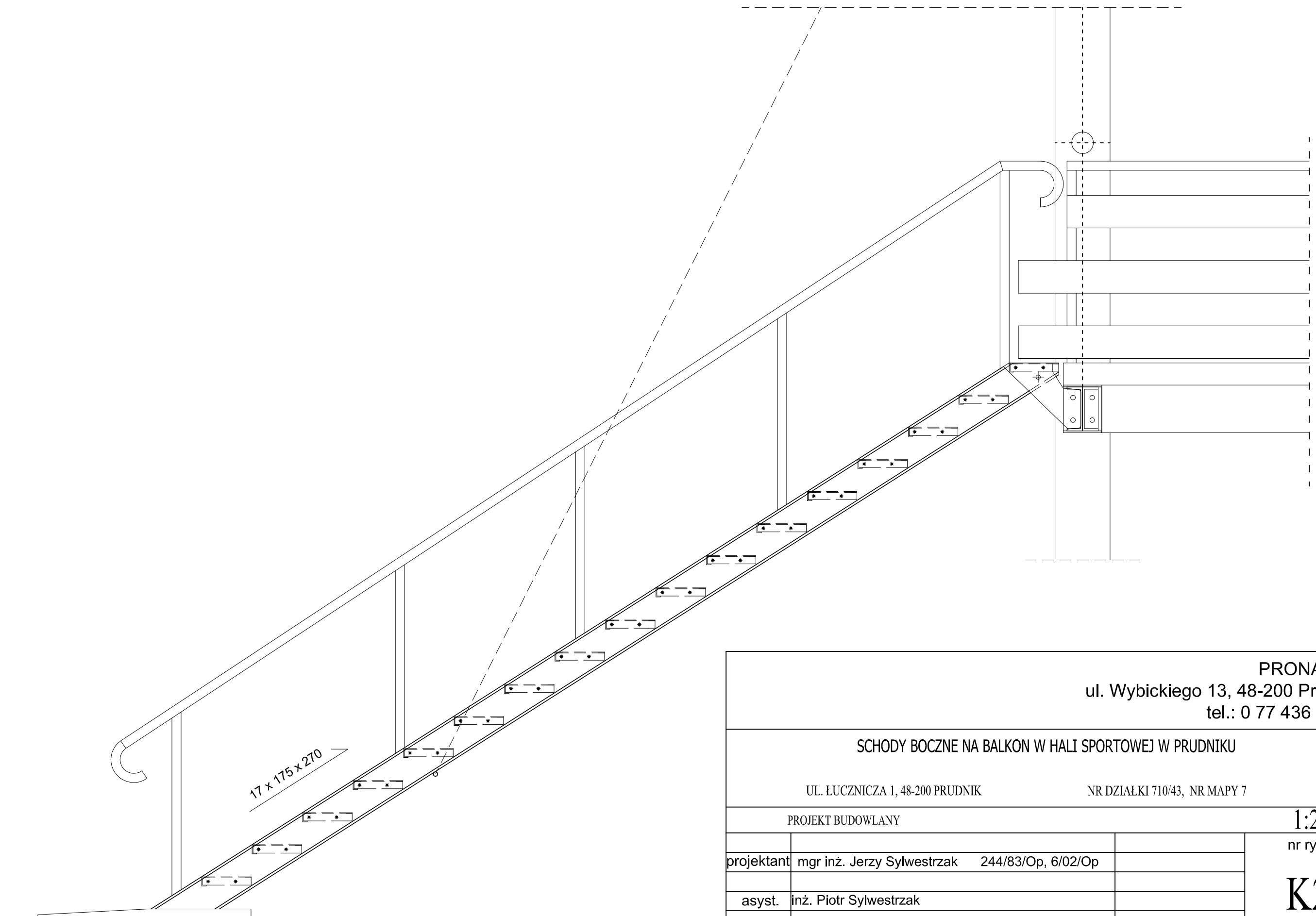
projektant mgr inż. Jerzy Sylwestrzak 244/83/Op, 6/02/Op

nr rys.:

asyst. inż. Piotr Sylwestrzak

**K1**

02. 2015



PRONABUD  
 ul. Wybickiego 13, 48-200 Prudnik  
 tel.: 0 77 436 21 12

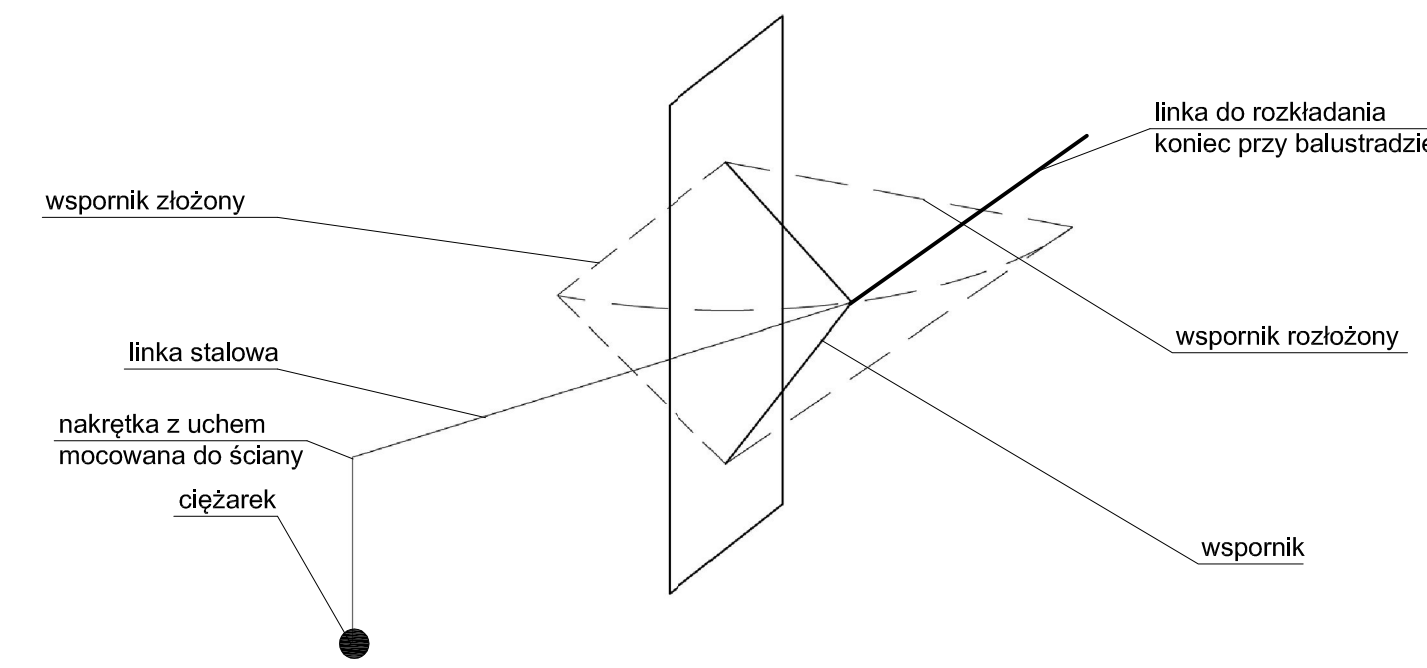
SCHODY BOCZNE NA BALKON W HALI SPORTOWEJ W PRUDNIKU

UL. LUCZNICZA 1, 48-200 PRUDNIK

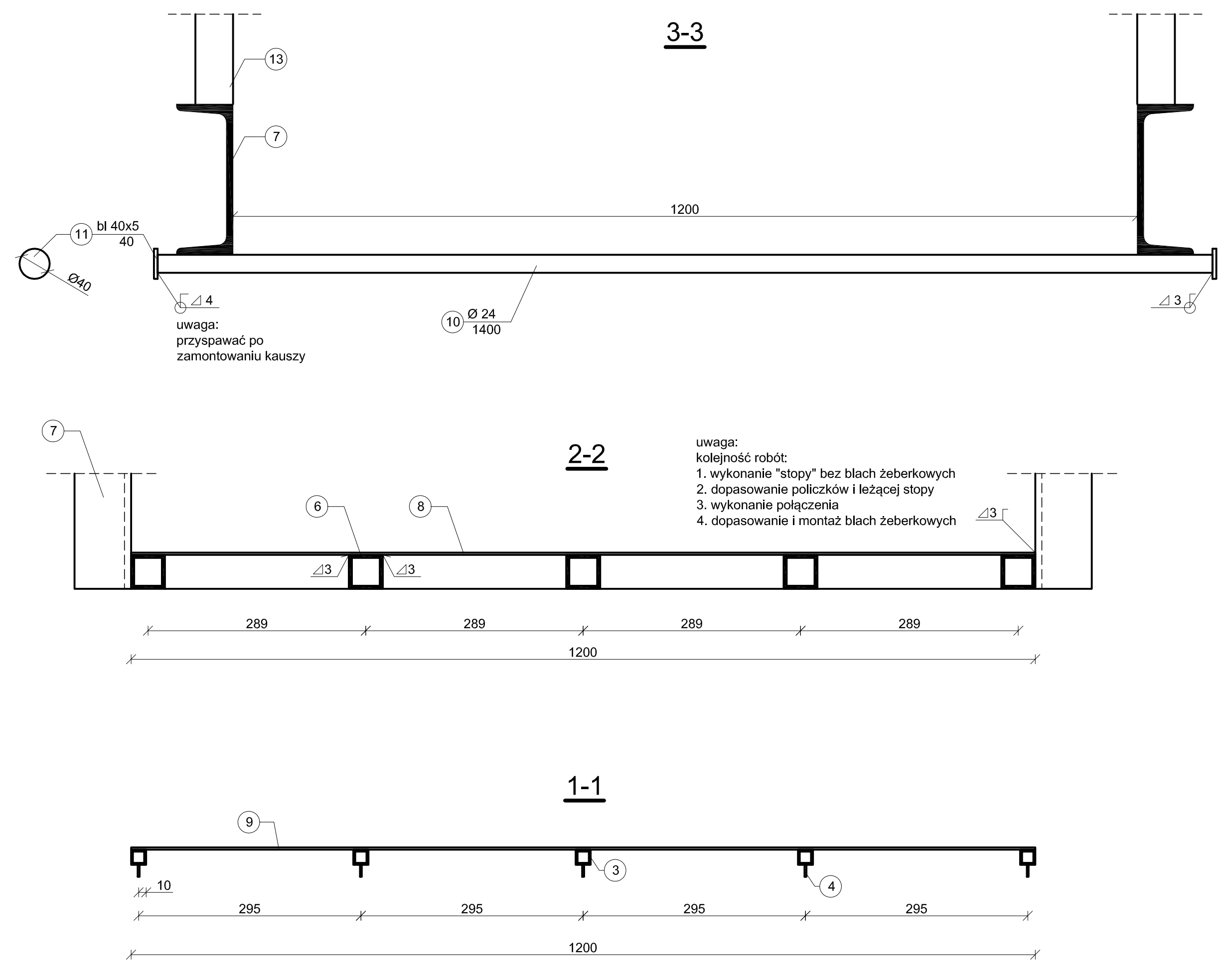
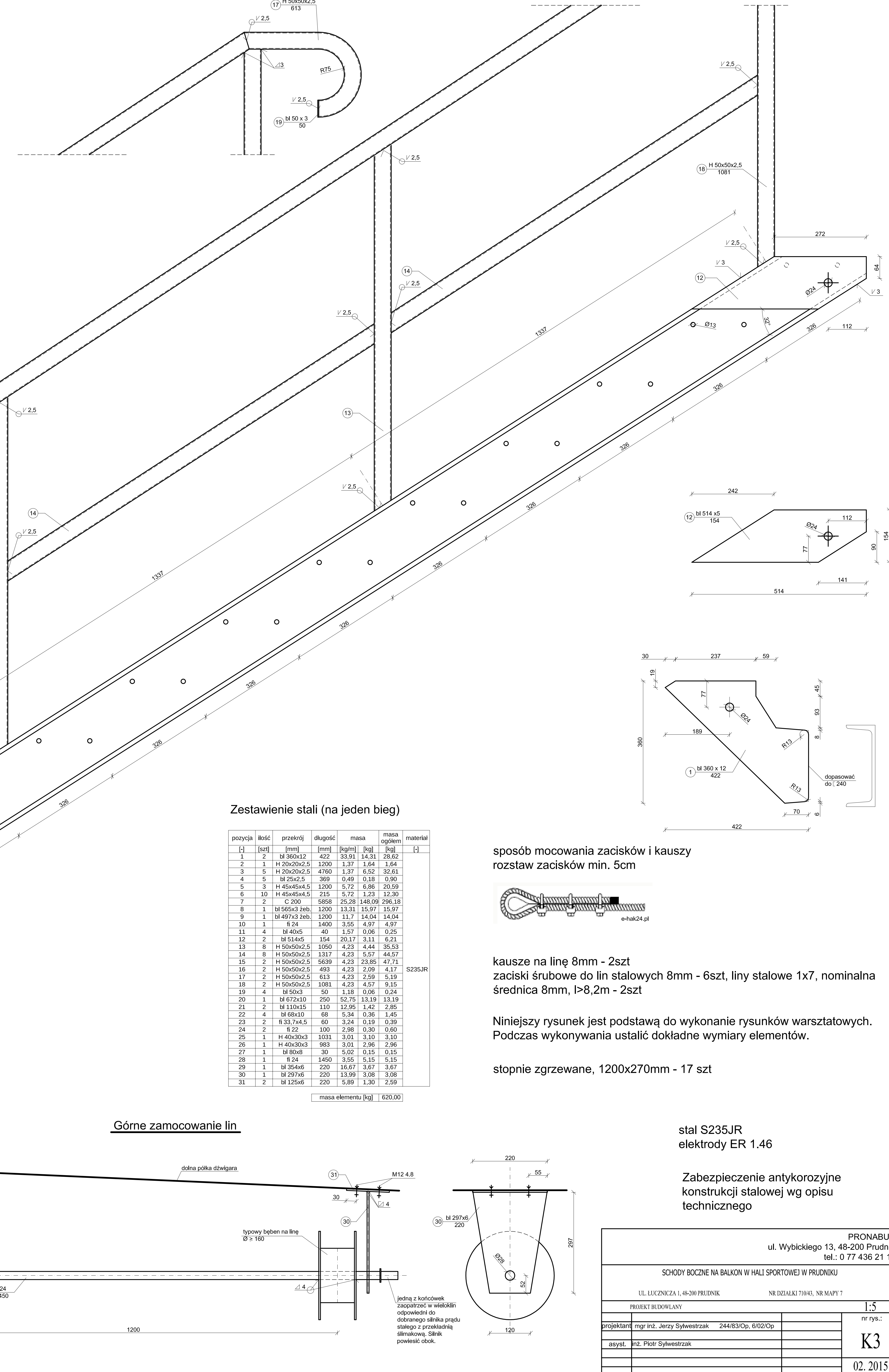
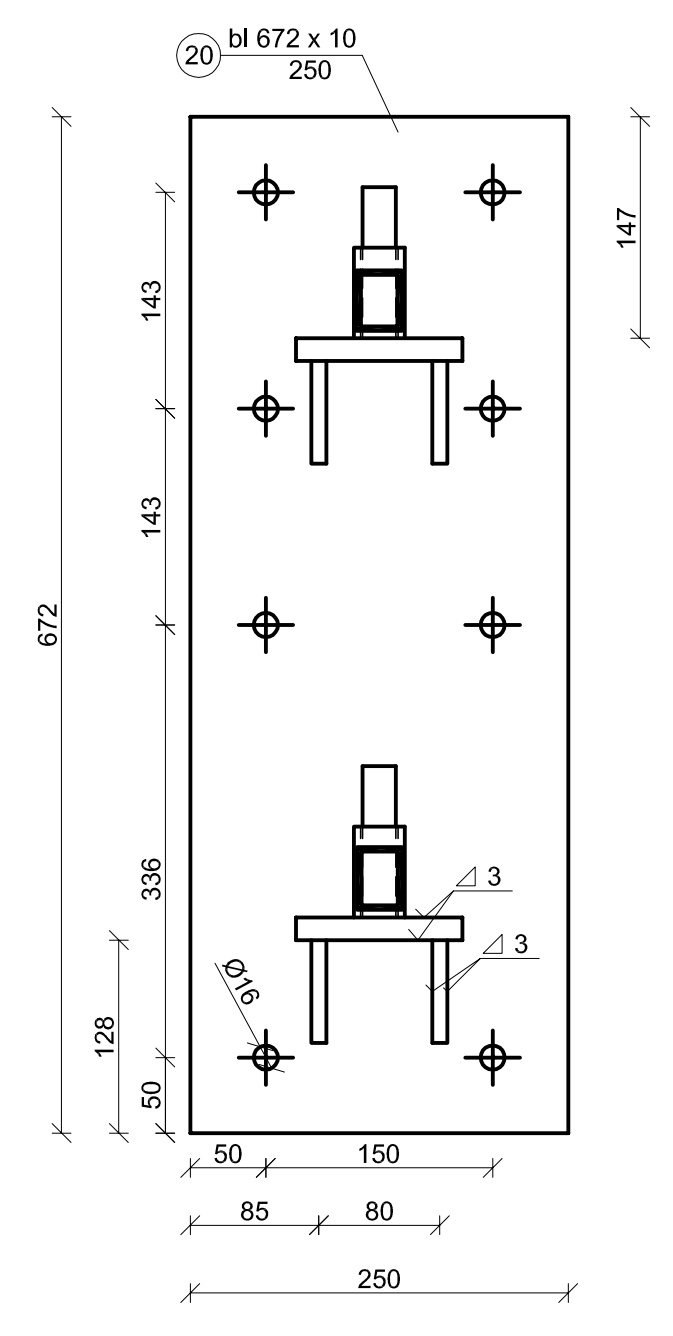
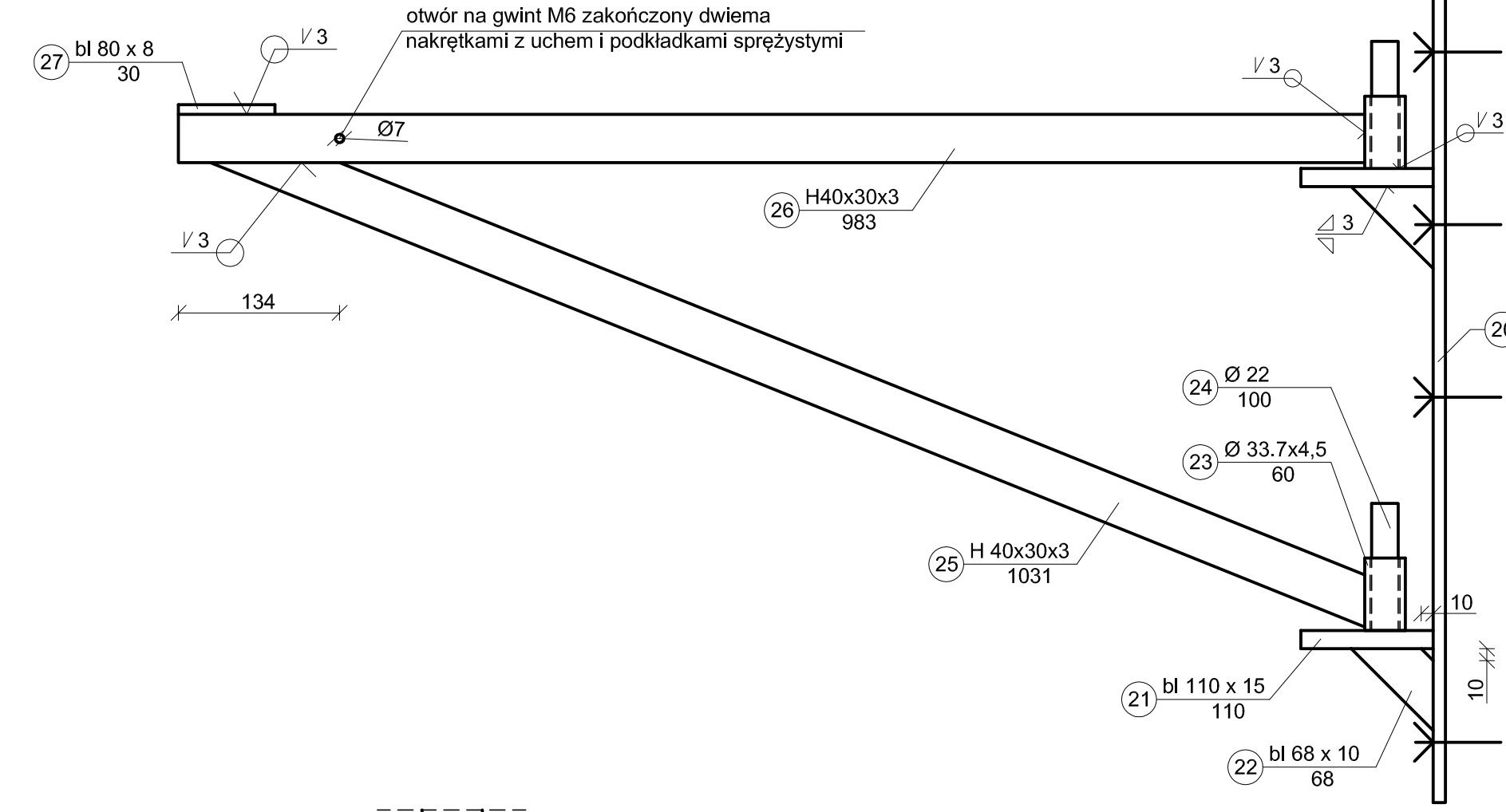
NR DZIAŁKI 710/43, NR MAPY 7

PROJEKT BUDOWLANY			1:20
projektant	mgr inż. Jerzy Sylwestrzak 244/83/Op, 6/02/Op		nr rys.:
asyst.	inż. Piotr Sylwestrzak		<b>K2</b>
			02. 2015

Schemat działania wspornika do oparcia schodów



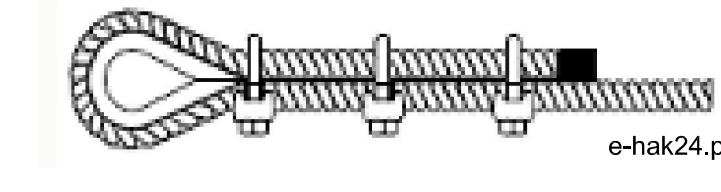
Wspornik do oparcia schodów



Zestawienie stali (na jeden bieg)

pozycja	ilość	przekrój	długość	masa	masa	material
[ ]	[szt]	[mm]	[mm]	[kg/m]	[kg]	[ ]
1	2	bl 360x12	422	33,91	14,31	28,62
2	1	H 200x20x2,5	1200	1,37	1,64	1,64
3	5	H 200x20x2,5	4760	1,37	6,92	35,61
4	5	bl 25x2,5	369	0,49	0,18	0,90
5	3	H 45x45x4,5	1200	5,72	6,86	20,59
6	10	H 45x45x4,5	215	5,72	1,23	12,30
7	2	C 200	5858	25,28	148,09	296,18
8	1	bl 565x3 zęb.	1200	13,31	15,97	15,97
9	1	bl 497x3 zęb.	1200	11,7	14,04	14,04
10	1	bl 24	1400	3,55	4,97	4,97
11	4	bl 40x5	40	1,57	0,06	0,25
12	2	bl 514x5	154	20,17	3,11	6,21
13	8	H 50x50x2,5	1050	4,23	4,44	35,53
14	8	H 50x50x2,5	1317	4,23	5,57	44,57
15	2	H 50x50x2,5	5639	4,23	23,85	47,71
16	2	H 50x50x2,5	493	4,23	2,09	4,17
17	2	H 50x50x2,5	613	4,23	2,59	5,19
18	2	H 50x50x2,5	1081	4,23	4,57	9,15
19	4	bl 50x2	50	1,19	0,06	0,24
20	1	bl 672x10	250	52,75	13,19	13,19
21	2	bl 110x15	110	12,95	1,42	2,85
22	4	bl 68x10	68	5,24	0,36	1,45
23	2	H 33,7x4,5	60	3,24	0,19	0,39
24	2	bl 22	100	2,98	0,30	0,60
25	1	H 40x30x3	1031	3,01	3,10	3,10
26	1	H 40x30x3	983	3,01	2,96	2,96
27	1	bl 80x8	30	5,02	0,15	0,15
28	1	bl 24	1450	3,55	5,15	5,15
29	1	bl 25x6	220	16,67	3,67	3,67
30	1	bl 297x6	220	13,99	3,08	3,08
31	2	bl 125x6	220	5,89	1,30	2,59
				masa elementu [kg]	620,00	

sposób mocowania zacisków i kauszy  
rozstaw zacisków min. 5cm

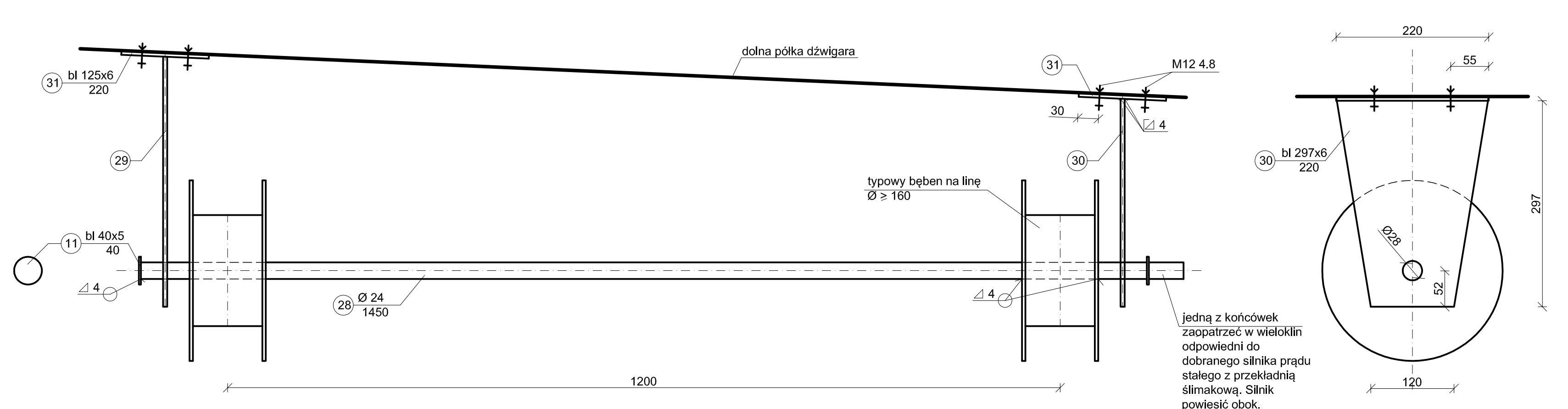


kausze na linę 8mm - 2szt  
zaciski śrubowe do lin stalowych 8mm - 6szt, liny stalowe 1x7, nominalna średnica 8mm, >8,2m - 2szt

Niniejszy rysunek jest podstawą do wykonania rysunków warsztatowych.  
Podczas wykonywania ustalić dokładne wymiary elementów.

stopnie zgrzewane, 1200x270mm - 17 szt

Górne zamocowanie lin



stal S235JR  
elektrody ER 1.46

Zabezpieczenie antykorozyjne  
konstrukcji stalowej wg opisu  
technicznego

PRONABUD ul. Wybickiego 13, 48-200 Prudnik tel.: 0 77 436 21 12	
SCHODY BOCZNE NA BALKON W HALI SPORTOWEJ W PRUDNIKU	
UL. LUCZNIKA 1, 48-200 PRUDNIK	NR DZIAŁKI T1043, NR MAPY 7
PROJEKT BUDOWLANY	1:5
projektant mgr inż. Jerzy Sylwestrzak 244/83/Op, 6/02/Op	nr rys.:
asyst. inż. Piotr Sylwestrzak	K3
	02.2015