


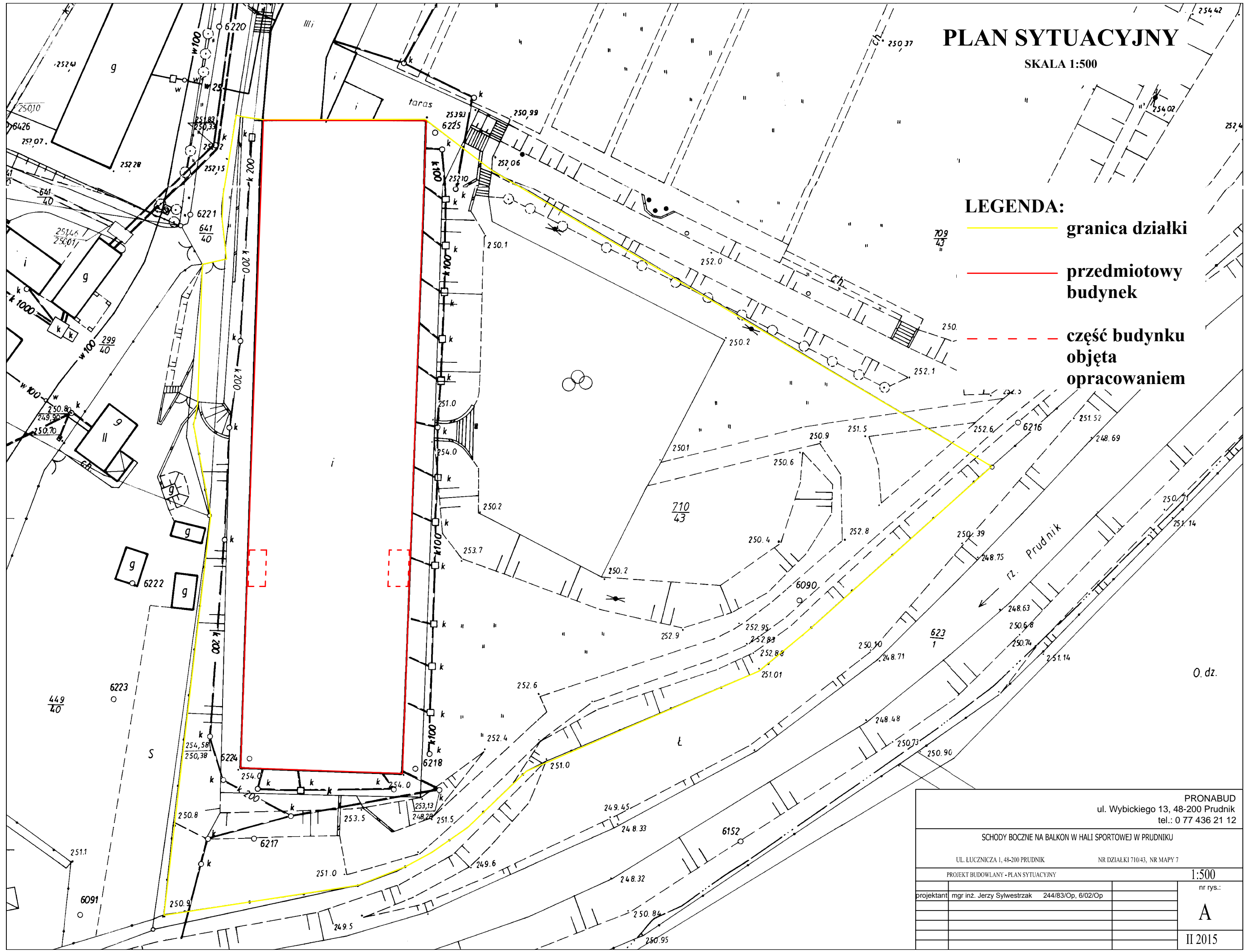


PLAN SYTUACYJNY

SKALA 1:500

LEGENDA:

-  granica działki
-  przedmiotowy budynek
-  część budynku objęta opracowaniem



PRONABUD ul. Wybickiego 13, 48-200 Prudnik tel.: 0 77 436 21 12	
SCHODY BOCZNE NA BALKON W HALI SPORTOWEJ W PRUDNIKU	
UL. LUCZNICZA 1, 48-200 PRUDNIK NR DZIAŁKI 710/43, NR MAPY 7	
PROJEKT BUDOWLANY - PLAN SYTUACYJNY 1:500	
projektant	mgr inż. Jerzy Sylwestrzak 244/83/Op, 6/02/Op
nr rys.: A	
II 2015	