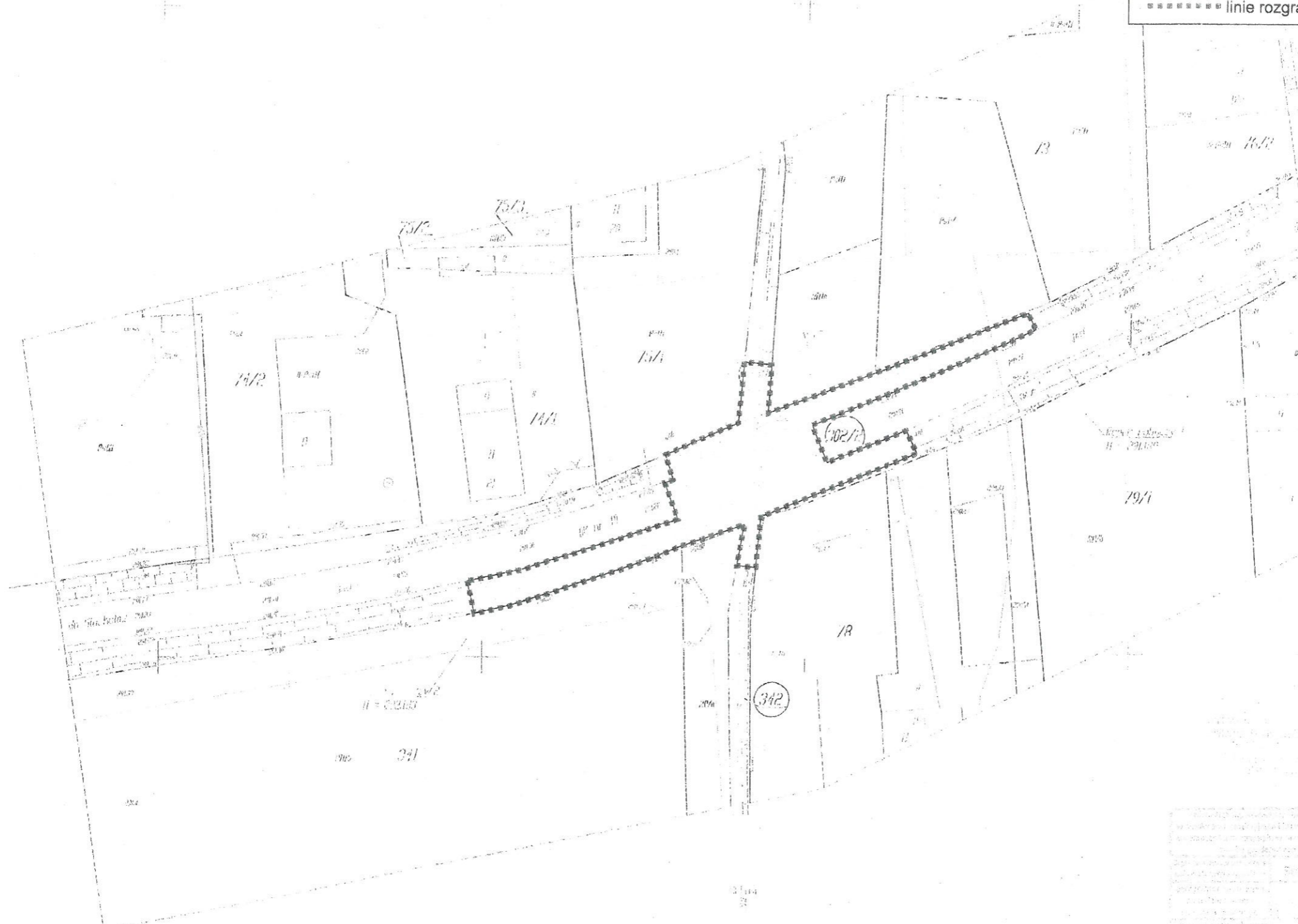


Załącznik nr 1 (graficzny)  
do decyzji o ustaleniu lokalizacji inwestycji celu publicznego  
ZP-IV.6733.7.2014 z dnia .....

LEGENDA:  
\*\*\*\*\* linie rozgraniczające teren inwestycji



ZP-IV.6733.7.2014  
Urząd Miejski w Prudniku

Załącznik graficzny nr 1

do pisma z dnia 08.01.2015

Nr 1/2015

BURMISTRZ  
mgr inż. Franciszek Fejdych

sekcja: 483.212.152  
(6.1.1.15.17.1)  
skala 1:500

**MAPA JEDNOSTKOWA  
DO CELÓW PROJEKTOWYCH**

sporządzona przez geodetę uprawnionego  
mgr inż. Jacka Młoczyńskiego, upr. geod. nr. 14058  
2014-10-11

województwo opolskie  
Powiat prudnicki  
Gmina: 151004\_5 Prudnik  
Obręb: 0118 Wierzbiec  
Działka: 302/2 ark nr 2  
DK nr 40 K3 9+250

Nr zgłoszenia: GK-III.6540.610.2014  
Układ współrzędnych "2000" pol 18  
Poziom odniesienia "Kraństad160"  
Aktualizacja na dzień: 2014-10-10  
Druk aktualnych projektów ZUD

UWAGA: przewidziany obiekt usytuowany jest w ciągu drogi publicznej  
w związku z czym nie badano służebności gruntowej.