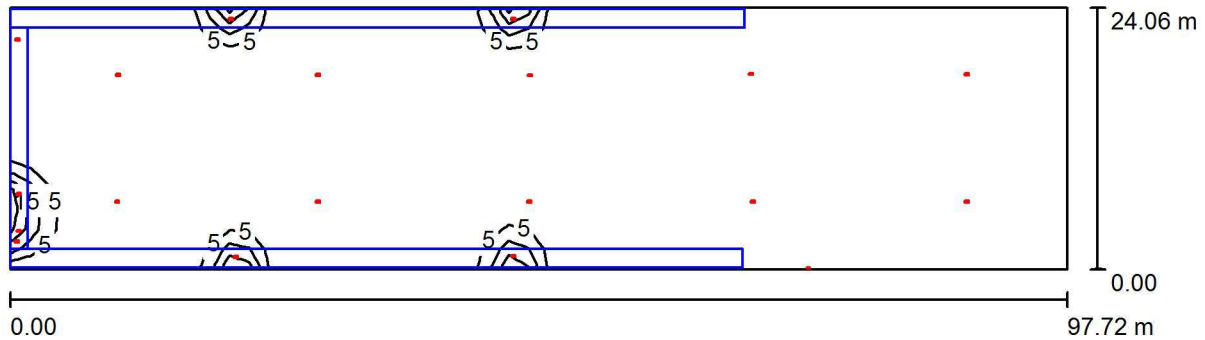


Hala Obuwnik

Data: 29.09.2014
Edytor: inż. Norbert Molęda

Edytor inż. Norbert Mołęda
 Telefon
 faks
 e-Mail

ośw. Awaryjne / Podsumowanie



Wysokość pomieszczenia: 9.500 m, Współczynnik konserwacji: 0.77

Wartości Lux, Skala 1:699

Powierzchnia	ρ [%]	E_m [lx]	E_{min} [lx]	E_{max} [lx]	E_{min} / E_m
Płaszczyzna pracy	/	1.60	0.23	22	0.145
Podłoga	0	1.49	0.21	14	0.139
Sufit	0	0.06	0.00	0.76	0.033
Ściany (4)	0	0.52	0.00	92	/

Płaszczyzna pracy:

Wysokość: 0.850 m
 Siatka: 53 x 13 Punkty
 Margines: 0.000 m

Wykaz opraw

Nr.	Ilość	Etykieta (Czynnik korekcyjny)	Φ (Oprawa) [lm]	Φ (Lampy) [lm]	P [W]
1	19	ES-SYSTEM -F1087-bez soczewek/08 MONITOR1 IP65 LED (1.000)	342	436	4.0
W sumie:			6505	8284	76.0

Specyfikacja mocy przyłączeniowej: $0.03 \text{ W/m}^2 = 2.02 \text{ W/m}^2/100 \text{ lx}$ (Powierzchnia podstawowa: 2349.06 m^2)

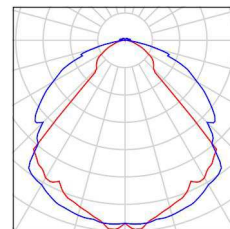


Edytor inż. Norbert Mołęda
Telefon
faks
e-Mail

ośw. Awaryjne / Lista opraw

19 Ilość ES-SYSTEM -F1087-bez soczewek/08
MONITOR1 IP65 LED
Numer artykułu: -F1087-bez soczewek/08
Strumień świetlny (Oprawa): 342 lm
Strumień świetlny (Lampy): 436 lm
Moc opraw: 4.0 W
Klasyfikacja oświetleń CIE: 98
Kod Flux CIE: 58 88 98 98 79
Wyposażenie: 4 x LED SEOUL W42180 RANK
U2 (Czynnik korekcyjny 1.000).

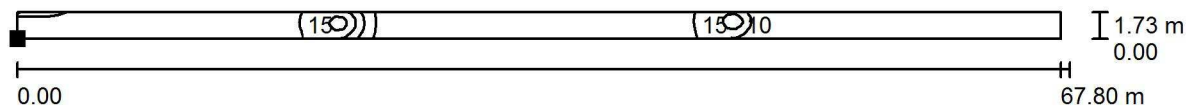
Ilustracje oświetleń
znajdziesz w naszym
katalogu oświetleń.





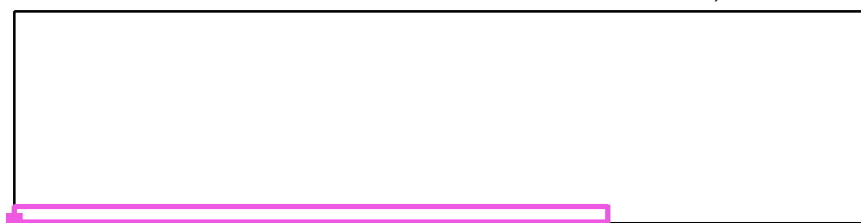
Edytor inż. Norbert Mołęda
 Telefon
 faks
 e-Mail

ośw. Awaryjne / Powierzchnia obliczeniowa 1 / Izolinie (E, prostopadle)



Wartości Lux, Skala 1 : 485

Położenie powierzchni w pomieszczeniu:
 Zaznaczony punkt:
 (2.446 m, 1.385 m, 0.850 m)



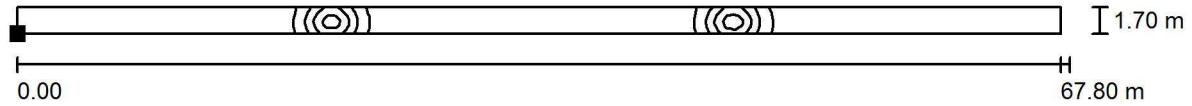
Siatka: 128 x 8 Punkty

E_m [lx]	E_{min} [lx]	E_{max} [lx]	E_{min} / E_m	E_{min} / E_{max}
2.88	0.29	24	0.102	0.012



Edytor inż. Norbert Mołęda
 Telefon
 faks
 e-Mail

ośw. Awaryjne / Powierzchnia obliczeniowa 2 / Izolinie (E, prostopadle)



Wartości Lux, Skala 1 : 485

Położenie powierzchni w
 pomieszczeniu:
 Zaznaczony punkt:
 (2.412 m, 23.507 m, 0.850 m)



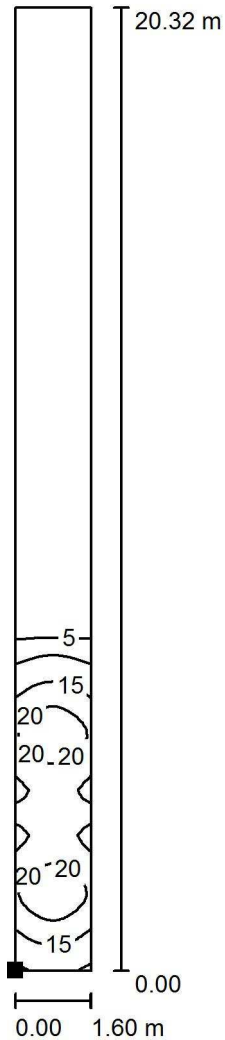
Siatka: 128 x 8 Punkty

E_m [lx]	E_{min} [lx]	E_{max} [lx]	E_{min} / E_m	E_{min} / E_{max}
2.82	0.18	23	0.065	0.008



Edytor inż. Norbert Mołęda
 Telefon
 faks
 e-Mail

ośw. Awaryjne / Powierzchnia obliczeniowa 3 / Izolinie (E, prostopadle)



Położenie powierzchni w pomieszczeniu:
 Zaznaczony punkt:
 (2.411 m, 3.184 m, 0.850 m)

Wartości Lux, Skala 1 : 160

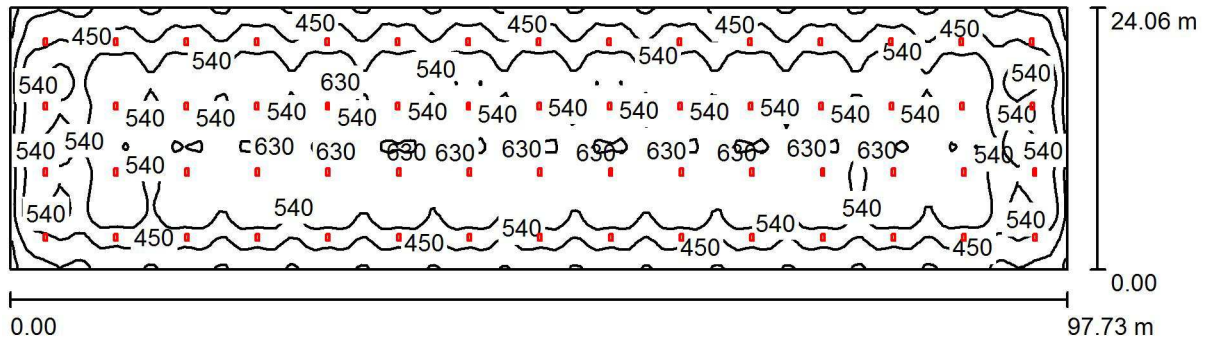


Siatka: 16 x 128 Punkty

E_m [lx]	E_{min} [lx]	E_{max} [lx]	E_{min} / E_m	E_{min} / E_{max}
6.14	0.23	24	0.037	0.009

Edytor inż. Norbert Molęda
Telefon
faks
e-Mail

KopiaKopiaCałość Area lamp SBN / Podsumowanie



Wysokość pomieszczenia: 9.200 m, Wysokość montażu: 8.400 m,
Współczynnik konserwacji: 0.77

Wartości Lux, Skala 1:699

Powierzchnia	ρ [%]	E_m [lx]	E_{min} [lx]	E_{max} [lx]	E_{min} / E_m
Płaszczyzna pracy	/	524	247	651	0.471
Podłoga	20	516	260	623	0.505
Sufit	70	112	74	123	0.658
Ściany (4)	50	181	76	311	/

Płaszczyzna pracy:

Wysokość: 0.850 m
Siatka: 128 x 128 Punkty
Margines: 0.000 m

Wykaz oprav

Nr.	Ilość	Etykieta (Czynnik korekcyjny)	Φ (Oprawa) [lm]	Φ (Lampy) [lm]	P [W]
1	60	AREALAMP Sp.z o.o Lighting SBN-70C_HQI-T_400W Lighting SBN-70C_HQI-T_400W (Typ 1)* (1.000)	25924	34000	450.0
*Zmienione dane techniczne			W sumie: 1555443	W sumie: 2040000	27000.0

Specyfikacja mocy przyłączeniowej: $11.48 \text{ W/m}^2 = 2.19 \text{ W/m}^2/100 \text{ lx}$ (Powierzchnia podstawowa: 2351.27 m^2)



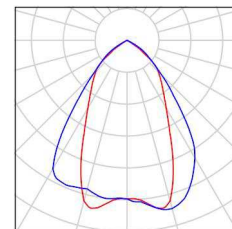
Edytor inż. Norbert Mołęda
Telefon
faks
e-Mail

KopiaKopiaCałość Area lamp SBN / Lista opraw

60 Ilość AREALAMP Sp.z o.o Lighting SBN-70C_HQI-T_400W Lighting SBN-70C_HQI-T_400W (Typ 1)
Numer artykułu: Lighting SBN-70C_HQI-T_400W

Strumień świetlny (Oprawa): 25924 lm
Strumień świetlny (Lampy): 34000 lm
Moc opraw: 450.0 W
Klasyfikacja oświetleń CIE: 100
Kod Flux CIE: 78 99 100 100 76
Wyposażenie: 1 x Definiowany przez
Użytkownika (Czynnik korekcyjny 1.000).

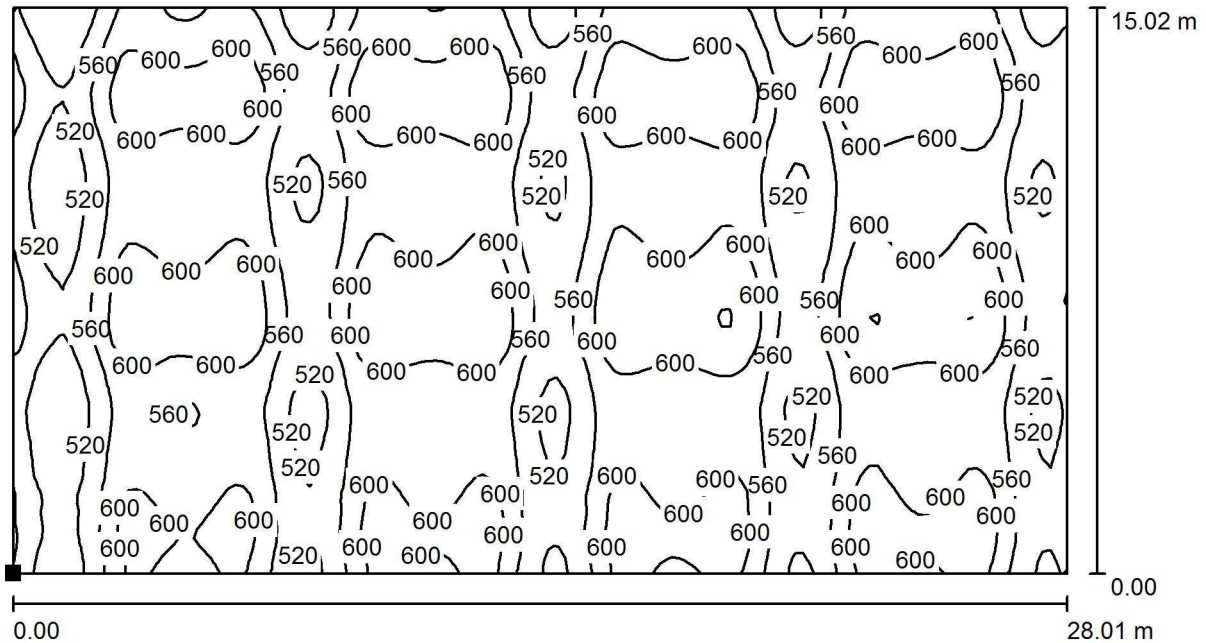
Ilustracje oświetleń znajdziesz w naszym katalogu oświetleń.





Edytor inż. Norbert Mołęda
 Telefon
 faks
 e-Mail

KopiaKopiaCałość Area lamp SBN / Powierzchnia obliczeniowa 2 / Izolinie (E, prostopadle)



Wartości Lux, Skala 1 : 201

Położenie powierzchni w pomieszczeniu:
 Zaznaczony punkt:
 (7.587 m, 5.793 m, 0.850 m)



Siatka: 128 x 64 Punkty

E_m [lx]	E_{min} [lx]	E_{max} [lx]	E_{min} / E_m	E_{min} / E_{max}
576	480	647	0.833	0.741