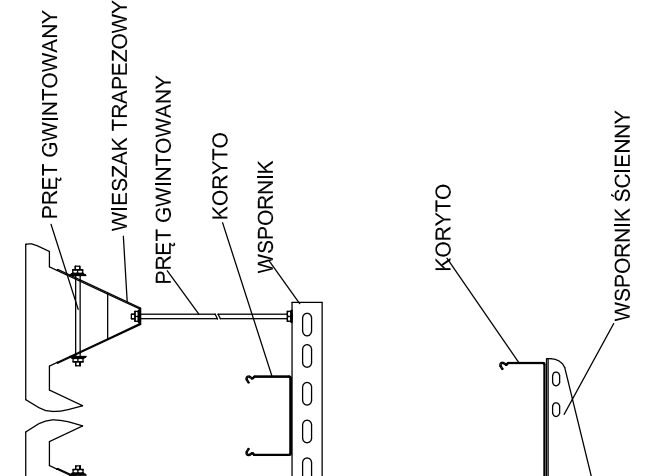


MOCOWANIE KORYT



- LEGENDA:**
- oprawa aluminiowa do lamp wydawczych 400W, IP 68, IK 08, kl. ochr. I
 - oprawa do lamp świetlnikowych 1x36W IP 65
 - posiada osł. awaryjnego LED 4x1W, z akum. 1h, do pracy awaryjnej
 - posiada atest CNBOP, montowana na korytach
 - oprawa osł. awaryjnego LED 4x1W, z akum. 1h, do pracy awaryjnej
 - oprawa osł. awaryjnego LED 4x1W, z akum. 1h, do pracy awaryjnej
 - posiada atest CNBOP, montowana pod balkonem
 - posiada atest CNBOP, przystosowana do pracy na zewnątrz
 - oprawy osł. ewakuacyjnego LED, z akum. 1h, do pracy ciemnej
 - posiada atest CNBOP, naciągana wyposażona w odpowiadający planogram
 - istniejący wentylator zamontowany na dachu
 - łącznik schodowy IP20
 - istniejące gniazdo 230V powyżej do demontażu
 - istniejące gniazdo 230V powyżej
 - istniejące gniazdo 230V powyżej
 - projektowana rozdzielnica stacjonarna
 - istniejące rozdzielnice stacjonarne
 - projektowana rozdzielnica sterująca oświetleniem i wentylatorami
 - projektowana rozdzielnica główna hali
 - projektowana rozdzielnica z głównym wyłącznikiem p.pożarowym
 - projektowana rozdzielnica do imprez plenerowych
 - przysłak głównego wyłącznika p.pożarowego z sygnalizacją zaizolowania
 - koryta kablowe perforowane o gr. białej 1,5mm

MAKSYMALNY RZYSTAW PODPOR 1,5m

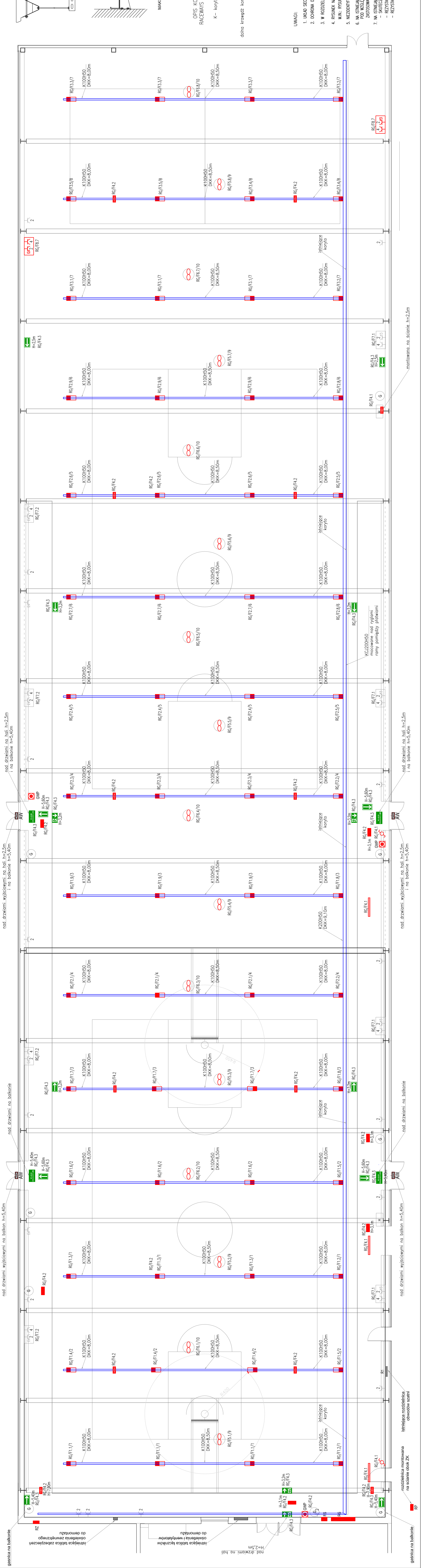
OPIS KORYT I DRABIN KABLOWYCH
RACEWAYS AND LADDERS DESCRIPTION

K - koryto
K100H50 - wysokość koryta/drabiny
DKK=+... - szerokość koryta/drabiny
dolna krawędź koryta

INST-EL Usługi Elektroinstalacyjne	
INWESTOR	Gmina Prudnik ul. Koszalski 3, 48-200 Prudnik PREZEBUDOWA
INWESTOR	Przebudowa zasilania hali sportowej Obuwnik
ADRES INWESTYCJI	Forma: - Data: 2014.09 Strona: 1E-01
ADRES INWESTYCJI	ul. Łucznicza 1, 48-200 Prudnik
INWESTOR	Strawczajny
INWESTOR	mgr inż. Wiesław Mayniak
INWESTOR	23861UW

UWAGI:

- UKŁAD ŚCIEGOWY: TH-C-S
- OCZYSZCZENIE OD PORAŻENIA: SZYBKE SAMOZMIANNE WYŁĄCZNIKI
- W ROZDZIELNICY RG ZACHOWAĆ 30% REZERWY MIEJSCA.
- RYSEK NALEŻY ROZPARZYĆ ŁĄCZNIE Z INNYMI DOKUMENTAMI M.M.:
M.M.: RYSUNKAMI OPISU TECHNICZNEGO
- NIEDZIDENTYFIKOWANE OBWODY NALEŻY USTALIĆ W ETAPIE WYKONANIA
- NA ISTNIEJĄCYCH OBWODACH ZWERYFIKOWAĆ ZABEZPIECZENIA
ZASTOSOWANYCH KABLI I PRZEWODÓW
- NA ISTNIEJĄCYCH OBWODACH WYKONAĆ POMIARY:
- SKUTECZNOŚCI OCHRONY PRZECIWPORAŻENIOWEJ
- REZYSTANCJI IZOLACJI KABLI PRZEWODÓW
- REZYSTANCJI UZIEMIENIA



montowana na ścianie h=2,5m

montowana na ścianie h=2,5m

montowana na ścianie h=2,5m

montowana na ścianie h=2,5m