

ZESTAWIENIE STOLARKI OKIENNEJ

SKALA 1:100

ZESTAWIENIE OKIEN								
Ilość	ROZMIAR		PARTER	PIĘTRO I	PODDASZE	UWAGI	MATERIAŁ	SCHEMAT
	SZER.	WYS.						
6	76	30	--	--	- 6 szt.	W kolorze białym	PCV	
8	110	80	--	8 szt.	--	W kolorze białym	PCV	
26	110	160	17 szt.	9 szt.	--	W kolorze białym	PCV	
11	110	205	6 szt.	5 szt.	--	W kolorze białym	PCV	
6	120	205	6 szt.	--	--	W kolorze białym	PCV	
2	140	80	--	--	2	W kolorze białym	PCV	

PARAMETRY WYMAGANE (MINIMALNE):

STOLARKA OKIENNA:

- Okna rozwieralno - uchylne w kolorze białym z profili PCV, 5 - komorowe kompletnie wykończone,
- Współczynnik przenikania ciepła nie większy niż $U_{max}=1,4 \text{ W/m}^2\text{K}$,
- Szklone zestawem szybowym o współczynniku przenikania ciepła nie większym niż $U_{max}=1,1 \text{ W/m}^2\text{K}$, Przestrzeń międzyszybowa wypełniona argonem z wykonaniem w technologii bez widocznych otworów na ramce wewnątrz zespolenia
- Okucia standardowe wykonane w technologii zabezpieczającej przed korozją z zastosowaniem funkcji blokady błędnej obsługi
- Skrzydła okienne z funkcją rozwieralno - uchylną z zapewnieniem mikrowentylacji
- W ramach okien w celu wymiany powietrza w pomieszczeniach zamontowany nawietrzak higrosterowany okienny z możliwością przymknięcia. Przepływ powietrza od 5 DO $35 \text{ m}^3/\text{h}$.
- Tłumienie akustyczne 30dB(A)

PARAPETY:

- Parapety zewnętrzne analogiczne jak istniejące (z płytek ceramicznych w kolorze brązowym), parapety wewnętrzne prefabrykowane z tworzywa sztucznego lub nakładki, KONGLOMERATU min. 3cm grub. w kolorze wg kolorystyki.
- Zakończenia parapetów muszą być zabezpieczone odpowiednimi zakończeniami systemowymi w kolorze parapetów i muszą zabezpieczać przed zaciekaniami. Wymiary parapetów lub nakładek na parapetach należy dostosować do nowych okien. Parapety powinny przekrywać grzejniki.
- Parapety zewnętrzne mają uwzględnić planowaną termomodernizację. Pod każdym parapetem należy przykleić styropian o grubości 14cm

UWAGI:

- POMIARY W CELU ZAMÓWIENIA DOKONAĆ Z NATURY NA OBIEKCIE - SZCZEGÓŁY UZGODNIĆ Z UŻYTKOWNIKIEM OBIEKTU LUB Z ZAMAWIAJĄCM

PRONABUD ul. Wybickiego 13, 48-200 Prudnik
tel.: 0 77 436 21 12

TERMOMODERNIZACJA PUBLICZNEGO PRZEDSZKOLA NR 3
UL. PIASTOWSKA 69, 48-200 PRUDNIK
DZ.NR: 116; K.M. 9

PROJEKT WYKONAWCZY - ZESTAWIENIE STOLARKI OKIENNEJ

1:100

projekt. mgr inż. Jerzy Sylwestrzak 244/83/Op, 6/02/Op

ZS-1

asyst. inż. arch. Karol Gienza

VIII 2012

ZESTAWIENIE STOLARKI DRZWIOWEJ

SKALA 1:100

ZESTAWIENIE DRZWI								
Ilość	WYMIARY DRZWI		WYMIARY W ŚWIETLE OŚCIEŻNICY	MATERIAŁ	TYP SKRZYDŁA	KLASA ODPORN. OGNIOW.	UWAGI	SCHEMAT
	WYMIARY W ŚWIETLE OŚCIEŻY							
	SZER.	WYS.						
1	110	250	100 x 245	PCV	Prawo	--	Drzwi zewnętrzne	
1	150	240	PR 70 x 235	DREWNIANE	NA	--	Drzwi zewnętrzne	

PARAMETRY WYMAGANE (MINIMALNE):

STOLARKA DRZWIOWA:

1. Stolarka drzwiowa drewniana:

Należy zamontować nowe drzwi lub istniejące poddać renowacji.

Drzwi dwuskrzydłowe. Materiał sosna trójwarstwowo klejona lub z litego drewna dębowego. Drzwi powinny zachować podział płycin i profile wg stanu pierwotnego. Konstrukcja ramowo - płycinowa z naświetlami.

Wypożyczenie w zamek listwowy minimum trzypunktowo ryglwany, wyposażony w dodatkową wkładkę patentową, zawiasy trójstronnie regulowane z dodatkową blokadą, próg aluminiowy z termowłókną, samozamykacz. Lakierowane fabrycznie. Kolor analogiczny z istniejącym. Uszczelka umieszczona w szybie. Współczynnik przenikania ciepła maksymalnie $U=2,6 \text{ W/m}^2\text{K}$, wkłady szybowe o współczynniku przenikania ciepła nie większym niż $U_{max}=1,1 \text{ W/m}^2\text{K}$

2. Stolarka drzwiowa z profili PCV

Drzwi 5 - komorowe z naświetlami. Standardowe kompletnie wykończone o współczynniku przenikania ciepła nie większym niż $U_{max}=1,4 \text{ W/m}^2\text{K}$. Szklone zestawem szybowym o współczynniku przenikania ciepła nie większym niż $U_{max}=1,1 \text{ W/m}^2\text{K}$. Przestrzeń międzyszybowa wypełniona argonem z wykonaniem w technologii bez widocznych otworów na ramce wewnątrz zespolenia. Okucia standard, dołem panel powyżej przeszklone (szkło zwykłe), dwa zamki patentowe, progi dostosowane do poziomu istniejących posadzek.

3. Drzwi montować zgodnie z zaleceniami i kartami technicznymi producenta stolarki.

4. Drzwi muszą spełniać wymogi szczelności na przeciekanie wody opadowej

5. Spełnione muszą być wymogi izolacyjności akustycznej - współczynnik izolacyjności akustycznej właściwej nie gorszy niż $R_w 30 \text{ dB}$

6. Drzwi powinny być konstrukcyjnie i stabilnie osadzone w murze - pianka montażowa mrozoodporna.

PRONABUD		ul. Wybickiego 13, 48-200 Prudnik tel.: 0 77 436 21 12	
TERMOMODERNIZACJA PUBLICZNEGO PRZEDSZKOLA NR 3 UL. PIASTOWSKA 69, 48-200 PRUDNIK DZ.NR: 116; K.M. 9			
PROJEKT WYKONAWCZY - ZESTAWIENIE STOLARKI DRZWIOWEJ			1:100
			nr rys.:
projekt.	mgr inż. Jerzy Sylwestrzak	244/83/Op, 6/02/Op	ZS-2
asyst.	inż. arch. Karol Gierza		VIII 2012

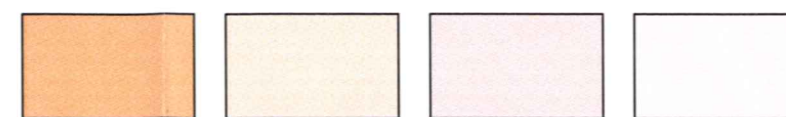
ELEWACJE - KOLORYSTYKA

SKALA 1:100



ELEWACJA PÓŁNOCNO-WSCHODNIA

PALETA I SYMBOLKOLORÓW
WG WZORNIKA RAL:



RAL 050 80 30 RAL 050 90 10 RAL 010 90 05 BIEL
Z DODATKIEM
RAL 050 80 30

PRONABUD		ul. Wybickiego 13, 48-200 Prudnik tel.: 0 77 436 21 12	
TERMOMODERNIZACJA PUBLICZNEGO PRZEDSZKOLA NR 3 UL. PIASTOWSKA 69, 48-200 PRUDNIK DZ.NR: 116; K.M. 9			
PROJEKT WYKONAWCZY - ELEWACJE - KOLORYSTYKA			1:100
projekt.	mgr inż. Jerzy Sylwestrzak	244/83/Op, 6/02/Op	nr rys.: KL-1
asyst.	inż. arch. Karol Gienza		VIII 2012

ELEWACJE - KOLORYSTYKA

SKALA 1:100



ELEWACJA POŁUDNIOWO-ZACHODNIA

PALETA I SYMBOLKOLORÓW
WG WZORNIKA RAL:



RAL 050 80 30 RAL 050 90 10 RAL 010 90 05 BIEL
Z DODATKIEM
RAL 050 80 30

PRONABUD ul. Wybickiego 13, 48-200 Prudnik
tel.: 0 77 436 21 12

TERMOMODERNIZACJA PUBLICZNEGO PRZEDSZKOLA NR 3
UL. PIASTOWSKA 69, 48-200 PRUDNIK
DZ.NR: 116; K.M. 9

PROJEKT WYKONAWCZY - ELEWACJE - KOLORYSTYKA

1:100

nr rys.:

projekt. mgr inż. Jerzy Sylwestrzak 244/83/Op, 6/02/Op

KL-2

asyst. inż. arch. Karol Gienza

VIII 2012

ELEWACJE- KOLORYSTYKA

SKALA 1:100




ELEWACJA POŁUDNIOWO-WSCHODNIA

PALETA I SYMBOLKOLORÓW
WG WZORNIKA RAL:



RAL 050 80 30 RAL 050 90 10 RAL 010 90 05 BIEL
Z DODATKIEM
RAL 050 80 30

PRONABUD		ul. Wybickiego 13, 48-200 Prudnik tel.: 0 77 436 21 12
TERMOMODERNIZACJA PUBLICZNEGO PRZEDSZKOLA NR 3 UL. PIASTOWSKA 69, 48-200 PRUDNIK DZ.NR: 116; K.M. 9		
PROJEKT WYKONAWCZY - ELEWACJE - KOLORYSTYKA		1:100 nr rys.:
projekt.	mgr inż. Jerzy Sylwestrzak 244/83/Op, 6/02/Op	 KL-3
asyst.	inż. arch. Karol Gienza	
		VIII 2012

ELEWACJE- KOLORYSTYKA

SKALA 1:100



ELEWACJA PÓŁNOCNO-ZACHODNIA

PALETA I SYMBOLKOLORÓW
WG WZORNIKA RAL:



RAL 050 80 30 RAL 050 90 10 RAL 010 90 05 BIEL
Z DODATKIEM
RAL 050 80 30

PRONABUD ul. Wybickiego 13, 48-200 Prudnik tel.: 0 77 436 21 12	
TERMOMODERNIZACJA PUBLICZNEGO PRZEDSZKOLA NR 3 UL. PIASTOWSKA 69, 48-200 PRUDNIK DZ.NR: 116; K.M. 9	
PROJEKT WYKONAWCZY - ELEWACJE - KOLORYSTYKA	
nr rys.: 1:100	
projekt.	mgr inż. Jerzy Sylwestrzak 244/83/Op, 6/02/Op
KL-4	
asyst.	inż. arch. Karol Gienza
VIII 2012	