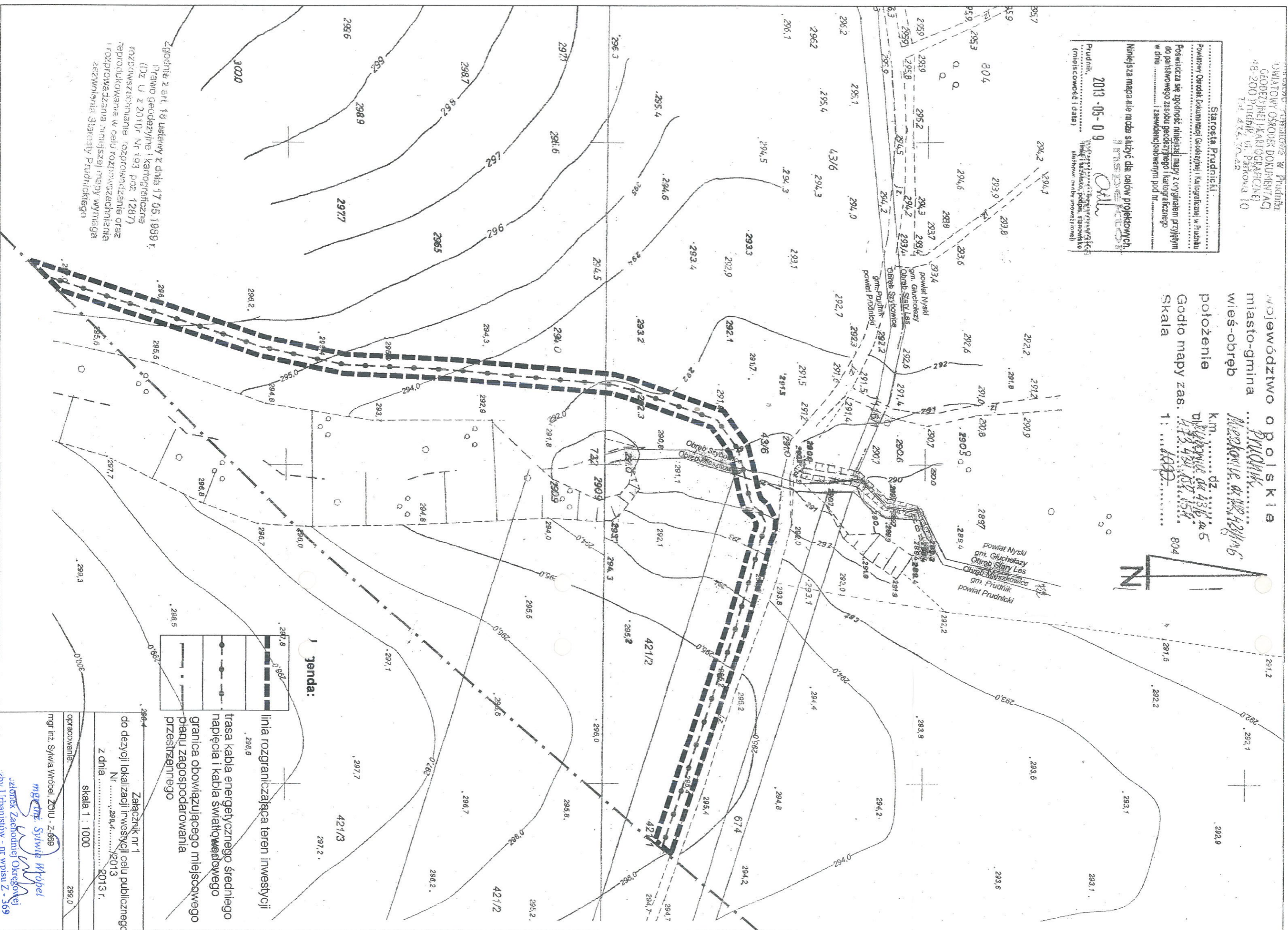


Starosta Prudnicki  
Powiatowy Ośrodek Dokumentacji Geodezyjnej i Kartograficznej w Prudniku  
Podpisuje się zgodność niniejszej mapy z oryginałem przyjętym  
do państwowego zasobu geodezyjnego i kartograficznego  
w dniu ..... i zawalidowanym pod nr .....  
2013-05-09  
Prudnik, (miejscowość i data)  
[Signature]  
[Stamp: Urząd Geodezyjno-Kartograficzny w Prudniku]

województwo **polSKie**  
miasto-gmina **Prudnik**  
wieś-obręb **Miejska Wieś 421/1, 421/2, 421/3**  
położenie k.m. **powiat Nyski**  
Godło mapy zas. **gm. Głucholazy**  
Skala 1 : **1:1000** 804



**Legenda:**

	linia rozgraniczająca teren inwestycji
	trasa kabla energetycznego średniego napięcia i kabla światłowodowego
	granica obowiązującego miejscowego planu zagospodarowania przestrzennego

Załącznik nr 1  
do decyzji lokalizacji inwestycji celu publicznego  
Nr ...../2013  
Z dnia ..... 2013 r.  
skala 1 : 1000

opracowanie: 296,0  
mgr inż. Sylwia Wróbel, ZOU - Z-689  
mgr inż. Sylwia Wróbel  
Złotek Zachodniej Okręgowej  
Złw. Litaniów - nr wpisu Z - 369

Zgodnie z art. 18 ustawy z dnia 17.05.1989 r.  
Prawo geodezyjne i kartograficzne  
(Dz. U. z 2010 r. Nr 193 poz. 1287)  
reprodukowanie, rozprowadzanie oraz  
i rozprowadzanie niniejszej mapy wymaga  
zezwolenia Starosty Prudnickiego