

Gmina Prudnik
48-200 Prudnik
ul. Kościuszki 3
/Imię i Nazwisko, adres wnioskodawcy, telefon /
Nr sprawy.....
(wypełnia Urząd)

M6
Zawia 23.04.2010

URZĄD MIEJSKI W PRUDNIKU
Wpł. 23.04.2010
L.dz. 1807 L.zat. 5
podpis *dh*

Prudnik, 23.04.2010r.
M331/16/2010

Burmistrz Prudnika
ul. Kościuszki 3
48-200 Prudnik
Pani E. Wisniewska
26.04.2010

WNIOSEK O DECYZJĘ O WARUNKACH ZABUDOWY I ZAGOSPODAROWANIA TERENU

Na podstawie art. 59 ust. 1 i 2 ustawy z dnia 27 marca 2003 roku o planowaniu i zagospodarowaniu przestrzennym (Dz. U. Nr 80, poz. 717 z późn. zm.) – wnoszę o wydanie:

- decyzji o warunkach zabudowy

I. Oznaczenie terenu i jego granic:

- Położenie działki..... PRUDNIK
(miejscowość, ulica, nr domu)
- Oznaczenie geodezyjne: arkusz nr 3..... działka nr 57, 88, 89
- Inwestycja polegająca na:..... budowie kanału dachowego o średnicy $D_z = 500\text{mm}$, długości 40m, z klapą zwrotną na wylocie, odprowadzającego wodę z młynówki w kępcie Prudnickiej do rzeki Złoty Potok w km 2+490.
/określenie rodzaju inwestycji np. zabudowa mieszkaniowa, zabudowa zagrodowa, usługowa itp./
- Dojazd z drogi publicznej..... gminnej - dz. nr 75 przez działkę nr 56/1

II. Zagospodarowanie terenu:

- Proponowany sposób zabudowy działki.....
na dz. nr 88 wybudowany zostanie przyczółek wlotowy wraz z olednikiem,
na dz. nr 57 wybudowany zostanie rurowiec z rur PVC o średnicy $D_z = 500\text{mm}$ i długości 40m, który zostanie zasypyany a terenu zagospodarowany,
na dz. nr 89 zostanie wybudowany przyczółek wlotowy rurowieca z klapą zwrotną, skarpe rzeki Złoty Potok będzie ubezpieczona kamieniem kamiennym ciętym ułożonym na wódkwinie.

/np. budowa budynku mieszkalnego, rozbudowa, nadbudowa, zmiana sposobu użytkowania, itp. w przypadku budowy lub rozbudowy bud. Inwentarskiego proszę podać rzeczywistą ilość sztuk zwierząt obecnie i planowaną /

2. Charakterystyka zagospodarowania działki.....
 na działce nr 88 stanowiącej nieczynne koryto dawnego odcinka
 młynówki będzie wykonany przejazd do działki nr 57
 terenu działki nr 57 będzie przywrócony do stanu sprzed inwestycji
 i obsiany nasionami traw, skarpe rzeki nr dz. 89 będzie ubezpieczona
 / np. działka niezabudowana, działka zabudowana budynkiem... / nurtem kamiennym
3. Usytuowanie obiektu na działce..... kanał deszczowy w formie rurocięgu
 będzie przebiegał p.o. trasie bieżącej koryta młynówki
 z rzeki Złoty Potok przez działki nr 57 jak na załączonym
 planie sytuacyjno-wysokościowym w skali 1:1000
 Po wykonaniu rurocięgu zostanie zasypany. Inwestycja będzie
 oddziaływać..... korzystnie na terenie o powierzchni 13 ha.
 / określenie linii zabudowy, wielkość powierzchni zabudowy w stosunku do powierzchni działki, terenu,
 oraz określenie obszaru na który inwestycja będzie oddziaływać /

III. Charakterystyka planowanej zabudowy:

1. BUDYNKI:

- a) przeznaczenie budynku..... —
- b) gabaryty obiektu (dł.x szer.)..... —
- liczba kondygnacji..... —
 - szer. elewacji frontowej..... —
 - wys. górnej krawędzi elewacji frontowej, gzymsu lub attyki:
- c) geometria dachu..... —

/np. kąt nachylenia, wys. kalenicy, rodzaj dachu i układ połączeń dachowych—płaski jednospadowy kryty papą, stromy dwuspadowy kryty dachówką itp./

2. BUDOWLE:

- a) rodzaj budowli..... kanał deszczowy - rurociąg melioracyjny
 / np. sieci uzbrojenia technicznego, maszty itp./
- b) powierzchnia zabudowy..... średnica $D_2 = 500 \text{ mm}$, długość 40 m.
 / przy zbiornikach podać pojemność, przy inwestycjach liniowych podać długość, przy masztach podać wys./
- c) inne parametry dotyczące inwestycji..... rz. dna wlotu do rurocięgu nr dz. 88 - 268,72,
 rz. dna dna wlotu rurocięgu nr dz. 89 - 268,60,
 spadek dna rurocięgu $I = 3\text{‰}$.

IV. Zapotrzebowanie w infrastrukturę techniczną: / potwierdzone przez właściwą jednostkę organizacyjną /

1. Zapotrzebowanie na wodę – sieć wodociągowa, studnia, inne:

.....
 / określić w przybliżeniu ilość wody w m³/dobę/

2. Zapotrzebowanie na energię elektryczną—sieć energetyczna, inne:

.....
 / określić w przybliżeniu ilość energii w kW/

3. Odprowadzenie ścieków lub oczyszczenie ścieków – przyłącze do kanalizacji sanitarnej, deszczowej, zbiornik bezodpływowy, inne: _____

4. Sposób unieszkodliwiania odpadów: _____

5. Określenie innych potrzeb, w tym rodzaj ogrzewania: elektryczne, gaz ziemny, inne: _____

V. Charakterystyka parametrów technicznych inwestycji:

dane charakteryzujące wpływ inwestycji na środowisko:

projektowany kanał deszczowy - rurowej o średnicy $\varnothing = 500\text{mm}$
o długości 40m pozwoli odprowadzić wody opadowe z ulicy wzdłuż
ul. Kościuszki pełniąc funkcję rowu melioracyjnego
o ewidencyjnej szerokości $b = 0,60\text{m}$, która obecnie nie posiada
przewodności gdyż jej dolny odcinek uległ zasypaniu i zawałotom.
Kanal nie spowoduje pogotywny, wody opadowe nie będą stagnować
w kanale ulicy.

Jednocześnie oświadczam, że: / właściwe podkreślić/

- a) jestem właścicielem terenu (nieruchomości)
 - b) jestem współwłaścicielem terenu (nieruchomości)
- imię i nazwisko oraz adres współwłaściciela: _____
- c) stan prawny terenu nie jest mi znany.

INSPEKTOR

BURMISTRZ

inż. Michał Pytel

mgr inż. Franciszek Fejdych

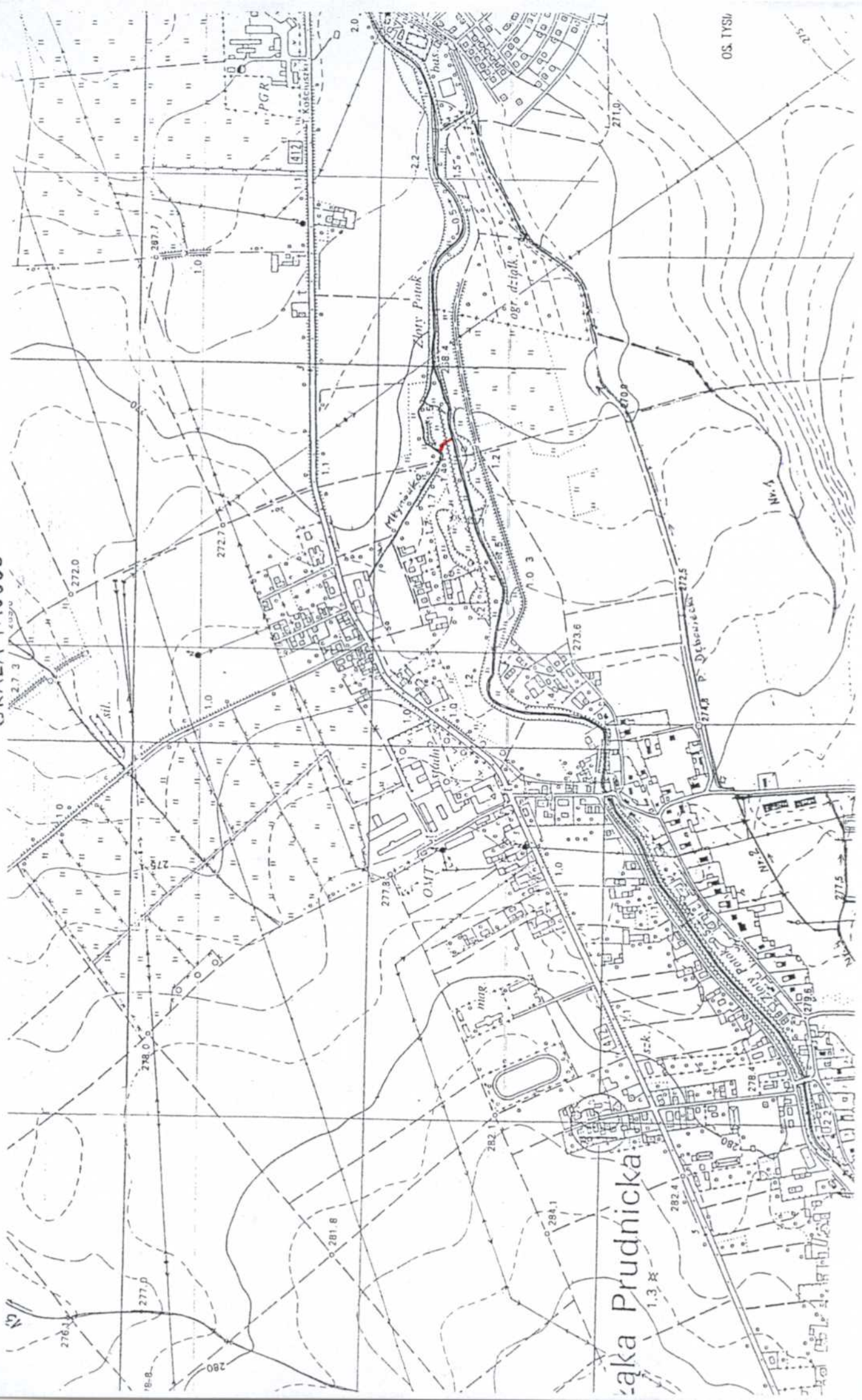
/podpis inwestora lub osoby upoważnionej/

Załączniki:

1. kopia mapy zasadniczej z państwowego zasobu geodezyjnego i kartograficznego obejmująca teren którego wniosek dotyczy i obszar, na który ta inwestycja będzie oddziaływać, w skali 1:500 lub 1:1000 w stosunku do inwestycji liniowych 1:2000- w przypadku braku mapy zasadniczej kopia mapy katastralnej. Na mapie winien być pokazany teren równy trzy krotnej szerokości wnioskowanej działki lecz nie mniej niż 50m.
2. graficzne przedstawienie inwestycji- koncepcja architektoniczna, urbanistyczna,
3. opinia lub zaświadczenie właściwego zarządcy sieci o możliwości wykonania uzbrojenia technicznego terenu, co zostanie zagwarantowane w drodze umowy z inwestorem,
4. pełnomocnictwo upoważniające wnioskodawcę do reprezentowania inwestora,
5. Dowód zapłaty należnej opłaty skarbowej.

Dodatkowe informacje(na odwrocie kartki):

MAPA POGLĄDOWA
SKALA 1:10000



OS. TYSIĄC