

**Województwo opolskie**  
**Powiat Rylla Prudnik**  
**Gmina Prudnik**  
**Obręb Prudnik**  
**Mapa 4**  
**Działka 261/77**  
**Skala 1:2500**

791  
3

Starostwo Powiatowe w Prudniku  
 POWIATOWY OŚRODEK DOKUMENTACJI  
 GEODEZYJNEJ I KARTOGRAFICZNEJ  
 48-200 Prudnik, ul. Parkowa 10  
 Tel. 436-30-48

Starosta Prudnicki

Powiatowy Ośrodek Dokumentacji Geodezyjnej i Kartograficznej w Prudniku

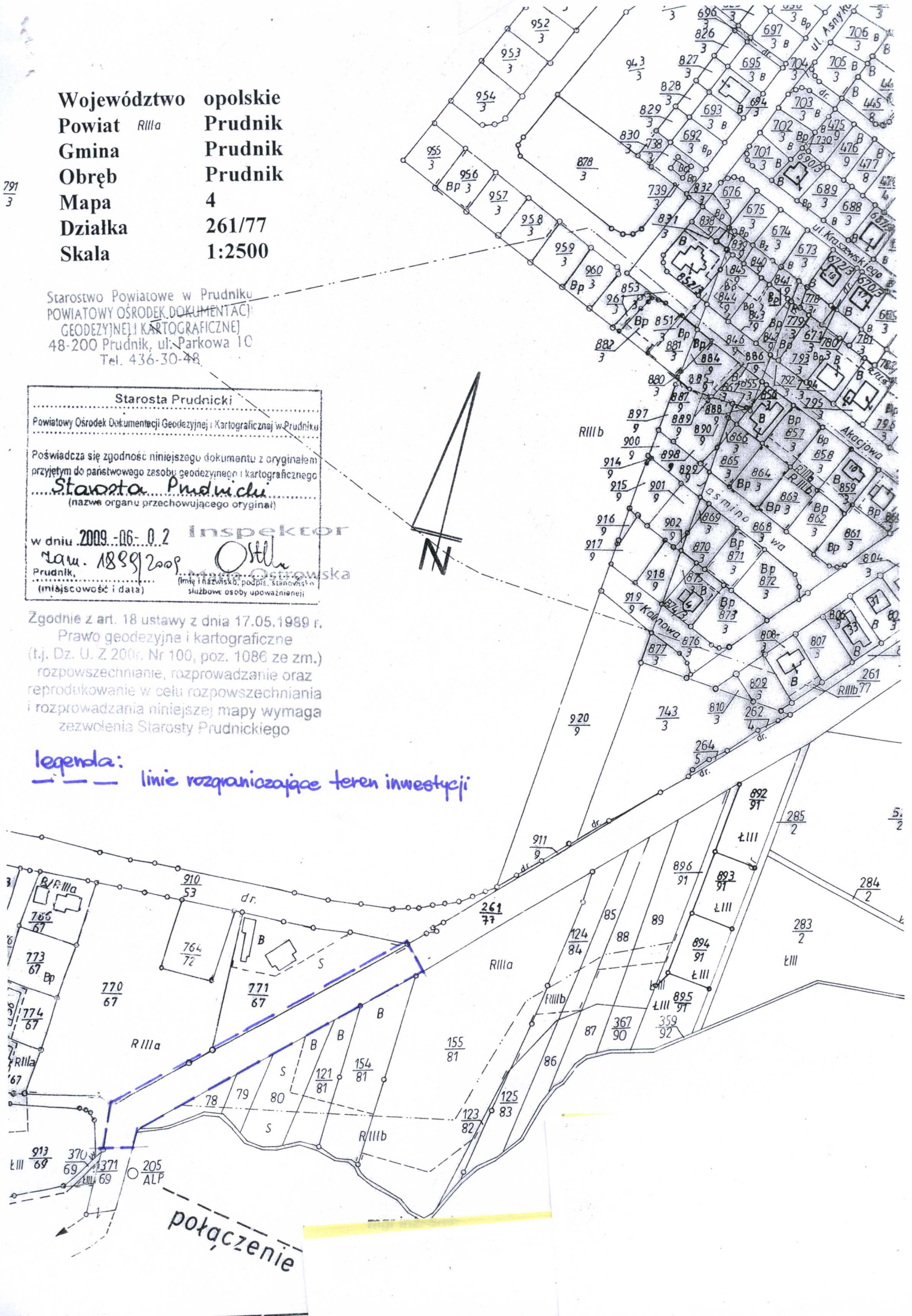
Poświadczam zgodność niniejszego dokumentu z oryginałem przyjętym do państwowego zasobu geodezyjnego i kartograficznego

**Starosta Prudnicki**  
(nazwa organu przechowującego oryginał)

w dniu 2009.06.02 Inspektor  
 Law. 1889/2009 Ostrowska  
 Prudnik, (imię i nazwisko, podpis, stanowisko)  
 (miejscowość i data) służbowe osoby upoważnionej

Zgodnie z art. 18 ustawy z dnia 17.05.1989 r.  
 Prawo geodezyjne i kartograficzne  
 (t.j. Dz. U. Z 200r. Nr 100, poz. 1086 ze zm.)  
 rozpowszechnianie, rozprowadzanie oraz  
 reprodukcje w celu rozpowszechniania  
 i rozprowadzania niniejszej mapy wymaga  
 zezwolenia Starosty Prudnickiego

**legenda:**  
 - - - linie rozgraniczające teren inwestycji




połączenie



1391-25/200Pr.

Wnioskodawca **STAROSTWO POWIATOWE  
W PRUDNIKU**  
ul. Kosciuszki 76  
48-200 Prudnik  
tel. 077.4381700 : fax. 077.4381701

Prudnik dnia 22.06.2009r.


MG + 1  
24.06.2009  


## BURMISTRZ PRUDNIKA

URZĄD MIEJSKI W PRUDNIKU  
wpł. 23.06.2009  
L. dz. 293 Pa  
podpis

## W N I O S E K

### o wydanie decyzji o lokalizacji inwestycji celu publicznego

Pani  
E. Wiśniewska  
24.06.09  


Wnoszę o wydanie decyzji o lokalizacji inwestycji celu publicznego dla przedsięwzięcia pod nazwą :

### Budowa ścieżki pieszo – rowerowej w Prudniku

#### ul. Dąbrowskiego dz. Nr. 261/77 km. 4

na terenie nieruchomości położonej w gminie Prudnik nr ewidencyjny działki 261/77 km. 4

### 1. DANE IDENTYFIKACYJNE INWESTYCJI

1.1 Rodzaj obiektu lub przewidywany sposób użytkowania obiektu lub terenu

Rodzaj obiektu – ścieżka pieszo – rowerowa o nawierzchni z kostki POLBRUK  
Przewidywany sposób użytkowania – komunikacja pieszo – rowerowa.

### 2. CHARAKTERYSTYKA INWESTYCJI

- 2.1. Zapotrzebowanie w wodę
- 2.2. Zapotrzebowanie w energię elektryczną
- 2.3. Sposób odprowadzania lub oczyszczania ścieków
- 2.4. Zaopatrzenie w gaz
- 2.5. Inne potrzeby w zakresie infrastruktury technicznej
- 2.6. Sposób unieszkodliwiania odpadów

nie dotyczy  
nie dotyczy  
wody opadowe odprowadzane do istniejącego rowu drogowego  
nie dotyczy  
nie dotyczy  
nie dotyczy

### 3. PLANOWANE ZAGOSPODAROWANIE TERENU

#### 3.1. Funkcja i sposób zagospodarowania terenu

Funkcja planowanego zagospodarowania terenu – droga ścieżka pieszo rowerowa przeznaczona dla ruchu turystycznego.

#### 3.2. Charakterystyka zabudowy

Zabudowa ścieżką o nawierzchni z kostki POLBRUK bezfazowej, na podbudowie z materiałów kamiennych naturalnych, o poboczach gruntowych. Szerokości ścieżki 2.5 m

### 3.3. Projektowane wyposażenie terenu w urządzenia infrastruktury technicznej

Nie planuje się wyposażenia ścieżki w urządzenia infrastruktury technicznej tj. kanalizację, sieć elektryczną czy też wodociągową.

## 3. CHARAKTERYSTYCZNE PARAMETRY TECHNICZNE INWESTYCJI ORAZ DANE CHARAKTERYZUJĄCE WPŁYW NA ŚRODOWISKO

### 3.1. Charakterystyczne parametry techniczne

- długość odcinka ok. 209 mb
- powierzchnia zagospodarowania ok. 1270 m<sup>2</sup>

### 3.2. Wpływ na środowisko

Przyjęte do realizacji rozwiązania projektowe tj. nawierzchnia kostkowa, podbudowa z materiałów naturalnych, pobocza gruntowe w pełni gwarantują brak ujemnego wpływu na środowisko. Nie planuje używania materiałów sztucznych oraz wycinek zieleni wysokiej.

Podpis

WICESTAROSTA

*Jan Skiba*

Załączniki ( w kopiach )

- 2 egz. mapy zasadniczej z zaznaczeniem granic terenu objętego wnioskiem i obszaru, na który będzie inwestycja oddziaływać
- 1 egz. wypis z ewidencji gruntów dla działek objętej wnioskiem oraz działek sąsiednich