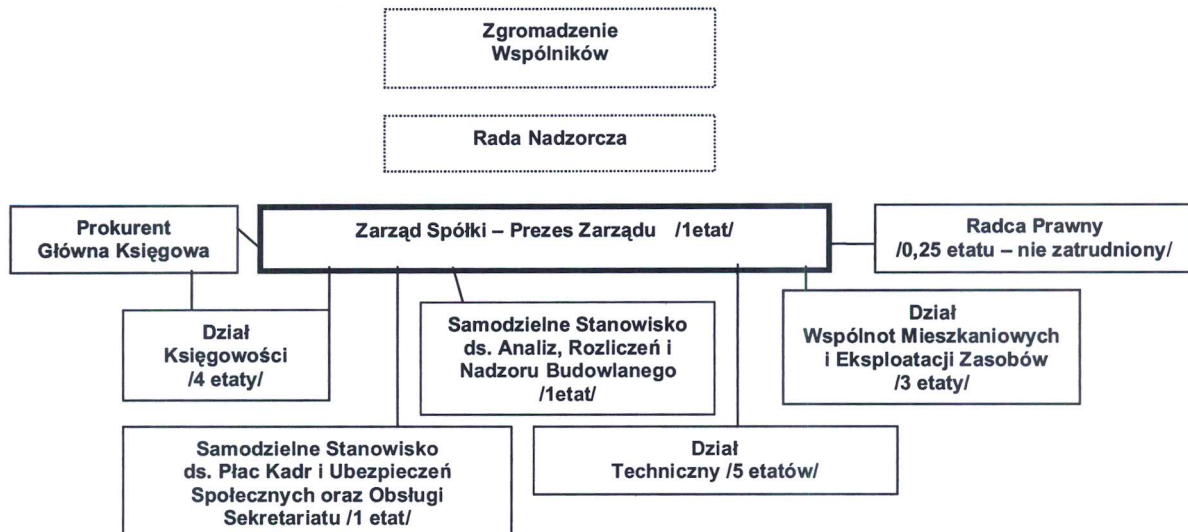


Schemat organizacyjny:

Aktualnie obowiązujący schemat organizacyjny przyjęty został przez Zgromadzenie Wspólników Uchwałą Nr 2/2008 z dnia 04 lutego 2008 r.



Struktura organizacyjna:

Mirosław Czupkiewicz

Prezes Zarządu

tel. 77 4068351 kontakt e-mail: info@tbsprudnik.pl

Wiesława Mazur

Prokurent

tel. 77/4068350 wew. 27

kontakt e-mail: mazurdk@tbsprudnik.pl

Samodzielne Stanowiska

Barbara Godzik

Samodzielne Stanowisko ds. Płac, Kadr i Ubezpieczeń Społecznych oraz Obsługi Sekretariatu

tel. 77/4068350

kontakt e-mail: godzik@tbsprudnik.pl

Krzysztof Pakuła

Samodzielne stanowisko ds. Analiz , Rozliczeń i Nadzoru Budowlanego

tel. 77/4068350 w. 26

kontakt e-mail: pakuła@tbsprudnik.pl

Dział Wspólnot Mieszkaniowych i Eksploatacji Zasobów

Krystyna Głowacka

Starszy Administrator Zasobów Mieszkaniowych tel. 77/4068350 w.23 lub 77 4068353

kontakt e-mail: glowackadwm@tbsprudnik.pl

Ewelina Kirnicka

Administrator Zasobów Mieszkaniowych

tel. 77/4068350 w.23 lub 77 4068353

Natalia Hadryś

Pomoc Biurowa

Dział Techniczny

Elżbieta Chojniak

Stanowisko ds. Nadzoru Technicznego, Remontów i Eksploatacji Zasobów Mieszkaniowych tel. 77/4068350 w.28 lub 77 4068352 kontakt e-mail: chojniakdt@tbsprudnik.pl

Jan Pełka

Stanowisko ds. Nadzoru Technicznego, Remontów i Eksploatacji Zasobów Mieszkaniowych tel. 77/4068350 w.28 lub 77 4068352 kontakt e-mail: pelkadt@tbsprudnik.pl

Jerzy Oliwa

Stanowisko ds. Inwestycji, Remontów i Eksploatacji Zasobów Mieszkaniowych i Nadzoru Budowlanego Mieszkaniowych tel. 77/4068350 w.26 kontakt e-mail: oliwadt@tbsprudnik.pl

Mateusz Kruk

Stanowisko ds. Nadzoru Budowlanego i Inwestycji tel. 77/4068350 w.26

Wiesław Sajewicz

Konserwator

Dział Księgowości

Wiesława Mazur

Główna Księgowa tel. 77/4068350 wew. 27 kontakt e-mail: mazurdk@tbsprudnik.pl

Krzysztof Stefan

Księgowy tel. 77/4068350 wew. 24 kontakt e-mail: stefandk@tbsprudnik.pl

Alicja Rudzka

Księgowy tel. 77/4068350 wew. 24 kontakt e-mail: rudzkadk@tbsprudnik.pl

Małgorzata Kojdecka-Hose

Księgowy tel. 77/4068350 wew. 24